

**ДОКУМЕНТАЦИЯ  
ПО ВНЕСЕНИЮ ИЗМЕНЕНИЙ В ПРОЕКТ  
МЕЖЕВАНИЯ ТЕРРИТОРИИ**

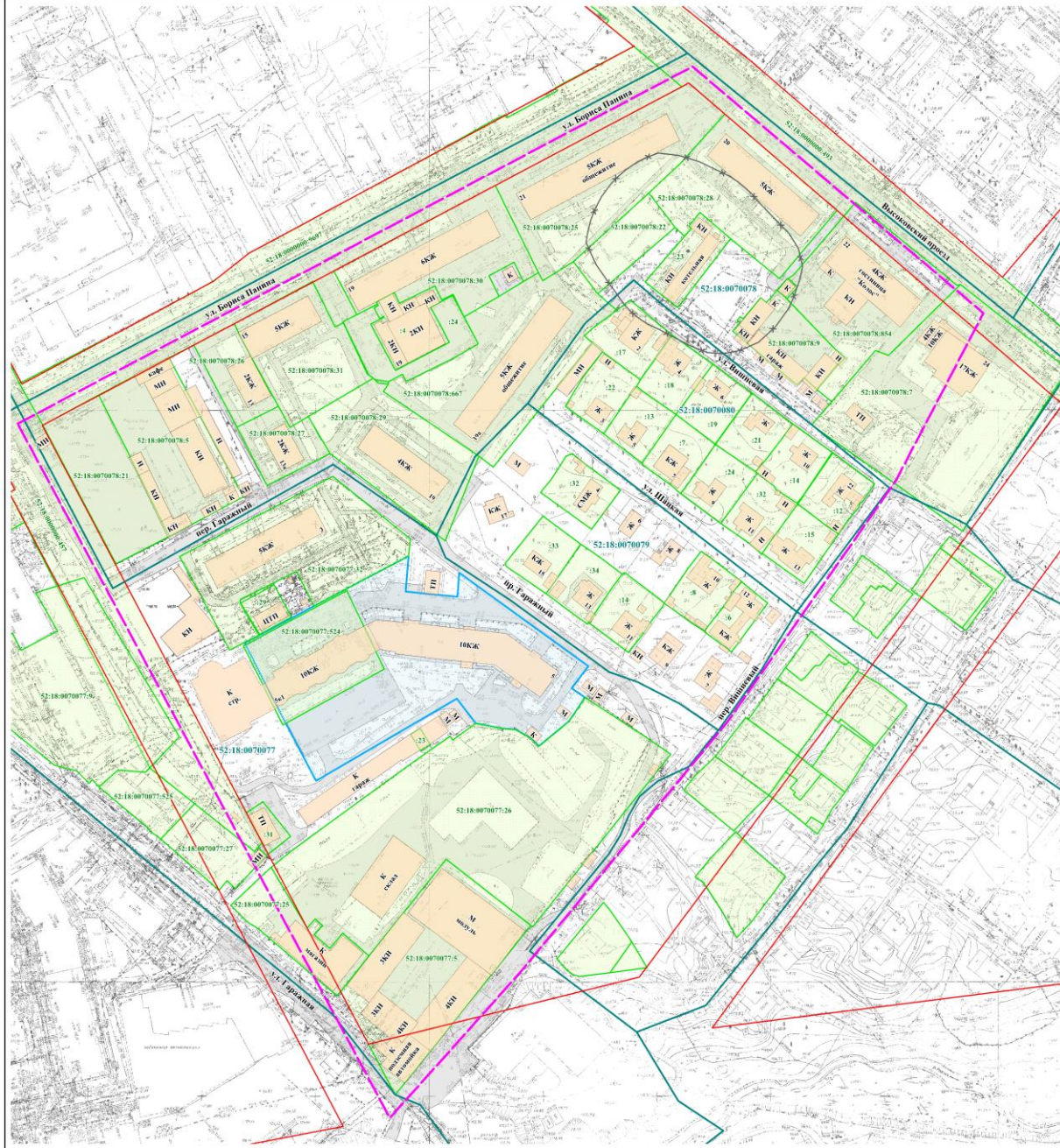
**в границах улиц Ванеева, Белинского,  
Балхашская, переулка Вишневый, реки Кова в  
Советском районе  
города Нижнего Новгорода**

*Заказчик: ТСЖ «Победа», ТСН «Полтавское»*

*Проектная организация: ООО «СФЕРА»*







- Условные обозначения:**
- граница разработки документации по внесению изменений в проект межевания территории
  - красные линии
  - здания и сооружения
  - асфальтовое покрытие
  - граница кадастрового квартала
  - 52:18:0070077 - земельные участки, зарегистрированные в едином государственном реестре недвижимости согласно сведениям филиала ФГБУ "ФКП Росреестра" по Нижегородской области
  - 52:18:0070077:524 - кадастровый номер земельного участка
  - X— граница санитарно-защитной зоны объекта инженерной инфраструктуры - котельной (САННИН 2.2.1.2.1.1.1200-03)
  - граница земельного участка, на котором расположены многоквартирные дома в соответствии с утвержденным проектом межевания территории, в отношении которого не проведен государственный кадастровый учет



Кадастровый номер	Адрес (местоположение)	Площадь, кв.м.	Вид разрешенного использования
52:18:0070077:5	ул. Гарячий, 9	4600	под производственную базу
52:18:0070077:23	пер. Гарячий, у дома № 5	44	под гараж бокового типа
52:18:0070077:25	ул. Гарячий, 7 (участок № 2)	1158	под административные здания с прилегающей территорией
52:18:0070077:26	ул. Гарячий, 7 (участок № 1)	9803	под производственно-складскую базу
52:18:0070077:27	ул. Гарячий, 5	850	под производственные здания и дорожную территорию
52:18:0070077:29	перулов Гарячий, 3а	262	под размещение в мусорной собственности зданиями нейтрального теплового пункта и водопроводной насосной станции
52:18:0070077:31	у дома №67 по ул. Гарячий	210	для строительства нового ПИ 10 кВт от ПС Кузнецка
52:18:0070077:32	проезд Гарячий, дом 3	3479	под многоквартирный дом
52:18:0070077:524	перулов Гарячий, дом №5 (адрес строительный)	1960	в виде достройки объекта незавершенного жилищного строительства - 10 - этажного жилого дома №5 (1 этаж II-й очереди) по переулку Гарячийю в Советском районе
52:18:0070078:4	ул. Панина Бориса, 19	784	под магазин, кафе и сану
52:18:0070078:5	проезд Гарячий, дом №8	2490	под административно-торговый комплекс
52:18:0070078:7	(около гостиницы "Колос"), проезд Высоковский	6160	под строительство трансформаторной подстанции и 10-этажного жилого дома со стропильными скатными помещениями и магазином
52:18:0070078:9	проезд Высоковский, дом 22, литер Г	1046	под складскими помещениями
52:18:0070078:21	ул. Панина Бориса, ул. Бориса Панина, Поттаская, Гарячий проезд	1872	для многоквартирной жилой застройки (высокая застройка)
52:18:0070078:22	ул. Бориса Панина, у дома 19 (литера П)	819	под кофейную точку
52:18:0070078:23	ул. Бориса Панина, 19б	658	под здание кофейной и прилегающей территории
52:18:0070078:24	ул. Бориса Панина, у дома №19	804	земельный участок, прилегающий к нежилому притрестовому помещению магазина, кафе, сауны для целей благоустройства
52:18:0070078:25	ул. Бориса Панина, дом 21	3613	под многоквартирный дом
52:18:0070078:26	ул. Бориса Панина, дом 13	820	под многоквартирный дом
52:18:0070078:27	ул. Бориса Панина, дом 13 А	777	под многоквартирный дом
52:18:0070078:28	проезд Высоковский, дом 20	2842	под многоквартирный дом
52:18:0070078:29	перулов Вишневый, дом 19	2572	под многоквартирный дом
52:18:0070078:30	ул. Бориса Панина, дом 19	2573	под многоквартирный дом
52:18:0070078:31	ул. Бориса Панина, дом 15	2056	под многоквартирный дом
52:18:0070078:667	ул. Бориса Панина, дом 19А	4013	под многоквартирный дом
52:18:0070078:853	проезд Высоковский, 22	40	под административное здание
52:18:0070078:854	проезд Высоковский, 22	2594	под административное здание
52:18:0070079:6	ул. Шанская, 12	480	под индивидуальное жилищное строительство
52:18:0070079:8	ул. Шанская, дом №10	610	под индивидуальный жилой дом с прилегающей территорией
52:18:0070079:14	пер. Вишневый, дом 11	606	земли, занятые жилищным фондом
52:18:0070079:32	ул. Шанская, д. 4	594	под индивидуальное жилищное строительство
52:18:0070079:33	пер. Вишневый, дом № 15	577	под индивидуальный жилой дом с прилегающей территорией
52:18:0070079:54	пер. Вишневый, дом 13	601	под строительство индивидуального жилого дома
52:18:0070080:7	ул. Шанская, дом № 7	569	под индивидуальное жилищное строительство
52:18:0070080:12	ул. Вишневая, д. 12	616	для индивидуального жилищного строительства
52:18:0070080:13	ул. Шанская, дом № 5	547	под индивидуальный жилой дом с прилегающей территорией
52:18:0070080:14	ул. Вишневая, дом №10	596	под индивидуальный жилой дом с прилегающей территорией
52:18:0070080:15	ул. Шанская, дом № 13	595	под индивидуальный жилой дом с прилегающей территорией
52:18:0070080:17	ул. Вишневая, дом 2	686	земли, занятые жилищным фондом
52:18:0070080:18	ул. Вишневая, дом 4	595	под строительство индивидуального жилого дома
52:18:0070080:19	ул. Вишневая, дом 6	589	под индивидуальный жилой дом
52:18:0070080:21	ул. Вишневая, дом 8	598	под индивидуальное жилищное строительство
52:18:0070080:22	ул. Шанская, дом 3	611	земли, занятые жилищным фондом
52:18:0070080:24	ул. Шанская, дом 9	594	земли, занятые жилищным фондом
52:18:0070080:32	ул. Шанская, дом №11	594	под индивидуальный жилой дом с прилегающей территорией
52:18:0000000:457	по ул. Поттаская, от ул. Гениной до реки Стара, участок №2	26571	под автомобильную дорогу общего пользования
52:18:0000000:493	по Высоковскому проезду, от ул. Республиканская до реки Кова	21612	под автомобильную дорогу общего пользования
52:18:0000000:5697	ул. Бориса Панина, от ул. Поттаская до Высоковского проспекта, участок 2	7519	под автомобильную дорогу общего пользования

Территория в границах разработки документации расположена:  
 - в пределах 15-ти, 30-ти километровой радиусы от контрольной точки аэродрома ОАО «ИАЗ «Совхоз» и 30-ти километровой радиусы от контрольной точки аэродрома ОАО «Международный аэропорт Нижний Новгород»;  
 - в границах санитарных разрывов вдоль стандартных маршрутов взлета и посадки воздушных судов: ОАО «Международный аэропорт Нижний Новгород» - зона «А», ОАО «ИАЗ «Совхоз» - зона «А» (санитарно-гигиенические заключения Управления Федеральной службы по надзору в сфере защиты прав потребителей и благополучия человека по Нижегородской области от 05.09.2013 № 52.НЦ.04.000.Т.001034.09.13, от 20.03.2014 № 52.НЦ.04.000.Т.000203.03.14).

Имя		Фамилия		Подпись		Дата	
Лавров	Александр Д.В.	Бажанов	М.А.	Сидихин	Г.И.		
Гл. инженер							
Инженер							

Документация по внесению изменений в проект межевания территории в границах ул. Бориса Панина, ул. Высоковский, ул. Вишневая, ул. Шанская в Советском районе города Нижнего Новгорода

Схема использования территории в первой половине документации (обоснованная часть)		Сигла	Лист	Листов
ПМТ	2		2	2

М 1:1000 ООО "Сфера"





- Условные обозначения:**
- граница разработки документации по внесению изменений в проект межевания территории
  - красные линии
  - здания и сооружения
  - асфальтовое покрытие
  - граница кадастрового квартала
  - 52:18:0070077 - номер кадастрового квартала
  - земельные участки, зарегистрированные в Едином государственном реестре недвижимости согласно сведениям филиала ФГБУ "ФКП Росреестра" по Нижегородской области
  - 52:18:0070077:32 - кадастровый номер земельного участка
  - граница санитарно-защитной зоны объекта инженерной инфраструктуры - котельной (САННИИ 2.2.1/2.1.1.1.1200-03)
  - 1 - границы образуемого земельного участка и его условный номер
  - 1.1 - границы земельного участка, образуемого из земель, государственная собственность на которые не разграничена, и его условный номер
  - 1.2 - границы изменяемого земельного участка и его условный номер
  - 52:18:0070077:524 - кадастровый номер изменяемого земельного участка
  - \*1 - обозначение характерной точки границ образуемого земельного участка
  - \*2 - обозначение характерной точки границ изменяемого земельного участка
  - границы части изменяемого земельного участка, которая после перераспределения перейдет в земли государственной или муниципальной собственности (площадь - 47 кв.м.)



**Экспликация образуемых и изменяемых земельных участков**

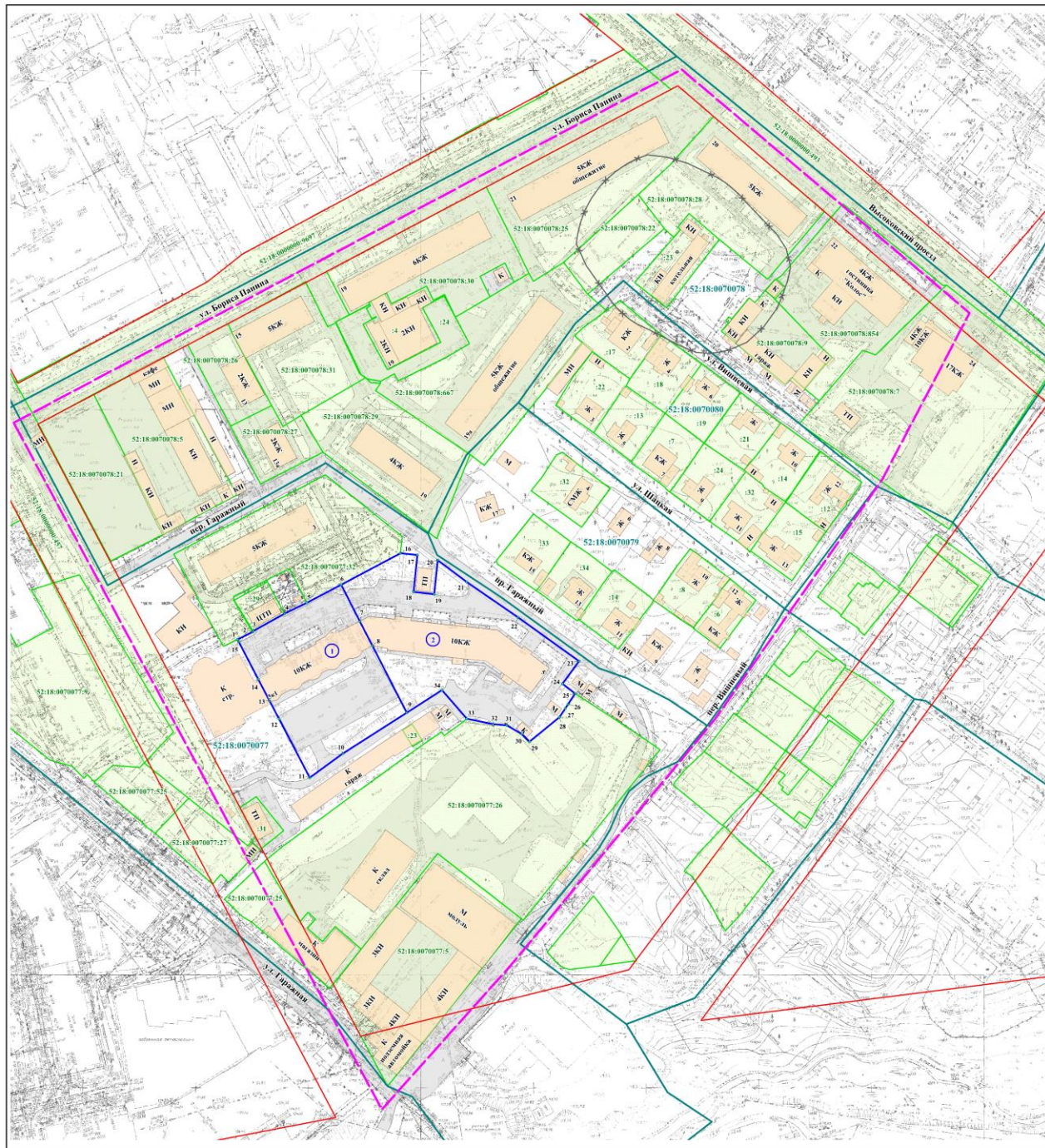
Условный номер образуемого земельного участка	Вид разрешенного использования образуемого земельного участка	Площадь земельного участка, кв.м.	Условный номер изменяемого земельного участка	Вид разрешенного использования изменяемого земельного участка	Площадь изменяемого земельного участка, кв.м.
1	многоэтапная жилая застройка (высотная застройка)	3418	1.1.	земли, собственность на которые не разграничена	1505
			1.2.	часть земельного участка в границах территории объекта незавершенного жилищного строительства - 10-этажного жилого дома №5 (1 этап II-ой очереди) по переулку Гаражному в Советском районе (кадастровый номер: 52:18:0070077:524)	1913
2	многоэтапная жилая застройка (высотная застройка)	4722	2.1.	земли, собственность на которые не разграничена	4722

Образуемые земельные участки обременяются правом беспрепятственного доступа неограниченного круга лиц к объектам инженерной инфраструктуры в целях ремонта и реконструкции существующих инженерных сетей, прокладки новых инженерных сетей и правом беспрепятственного доступа служб быстрого реагирования.

Территория в границах разработки документации расположена:  
 - в пределах 15-ти, 30-ти километрового радиуса от контрольной точки аэродрома ОАО «НАЗ «Сокол» и 30-ти километрового радиуса от контрольной точки аэродрома ОАО «Международный аэропорт Нижний Новгород»;  
 - в границах санитарных разрывов вдоль стандартных маршрутов взлета и посадки воздушных судов: ОАО «Международный аэропорт Нижний Новгород» - зона «А», ОАО «НАЗ «Сокол» - зона «А» (санитарно-гигиенические заключения Управления Федеральной службы по надзору в сфере защиты прав потребителей и благополучия человека по Нижегородской области от 05.09.2013 № 52.НП.04.000.Т.001034.09.13, от 20.03.2014 № 52.НП.04.000.Т.000203.03.14).

					ПМТ - 2017 - 91		
					Документация по внесению изменений в проект межевания территории в границах улиц Беговая, Беловоскоя, Виноградная, переулка Виноградный, реки Кова в Советском районе города Нижнего Новгорода		
Имя	Колуч	Лист	№ док.	Итого	Дата		
Директор			Мальчикова Л.В.				
Гл. инженер			Барановская М.А.				
Полномочный			Сидячих Т.Н.				
					Чертёж: межличная территория (отчуждённая часть)		
					ПМТ		
					1 2		
					М1:1000		
					ООО «Сфера»		





**Условные обозначения:**

- граница разработки документации по внесению изменений в проект межевания территории
- красные линии
- здания и сооружения
- асфальтовое покрытие
- граница кадастрового квартала
- 52:18:0070077 - номер кадастрового квартала
- земельные участки, зарегистрированные в едином государственном реестре недвижимости согласно сведениям филиала ФГБУ "ФКП Росреестра" по Нижегородской области
- 52:18:0070077.32 - кадастровый номер земельного участка
- граница санитарно-защитной зоны объекта инженерной инфраструктуры - котельной (САНПИН 2.2.1/2.1.1.1.1200-03)
- 1 - граница образуемого земельного участка и его условный номер
- + 1 - обозначение характерной точки грани образуемого земельного участка



**Экспликация образуемых земельных участков**

Условный номер образуемого земельного участка	Адрес (местоположение)	Категория земель	Вид разрешенного использования	Площадь, кв.м.
1	Российская Федерация, Нижегородская обл., г. Нижний Новгород, Советский район, пер. Гаражный, дом 5 корп.1	Земли населенных пунктов	многоэтажная долевая застройка (высотная застройка)	3418
2	Российская Федерация, Нижегородская обл., г. Нижний Новгород, Советский район, пер. Гаражный, дом 5			4722

Образуемые земельные участки обременяются правом беспрепятственного доступа неограниченного круга лиц к объектам инженерной инфраструктуры в целях ремонта и реконструкции существующих инженерных сетей, прокладки новых инженерных сетей и правом беспрепятственного доступа служб быстрого реагирования

Территория в границах разработки документации расположена:  
 - в пределах 15-ти, 30-ти километрового радиуса от контрольной точки аэродрома ОАО «НАЗ «Сокол» и 30-ти километрового радиуса от контрольной точки аэродрома ОАО «Международный аэропорт Нижний Новгород»;  
 - в границах санитарных разрывов вдоль стандартных маршрутов взлета и посадки воздушных судов: ОАО «Международный аэропорт Нижний Новгород» - зона «А», ОАО «НАЗ «Сокол» - зона «А» (санитарно-эпидемиологические заключения Управления Федеральной службы по надзору в сфере защиты прав потребителей и благополучия человека по Нижегородской области от 05.09.2013 № 52.НЦ.04.000.Т.001034.09.13, от 20.03.2014 № 52.НЦ.04.000.Т.000203.03.14).

						ПМТ - 2017 - 91					
						Документация по внесению изменений в проект межевания территории в границах улиц Бисюлова, Белинского, Басовского, перекрестка Бисюлова, реки Кона в Советском районе аэродрома Нижнего Новгорода					
Имя	Колуч	Лист	№ док	Пом.	Дата	Сделка		Лист		Листа	
Директор			Моломаев Е.В.			Чертёж межевания территории (открытая часть)		ПМТ		2	2
Гл. инженер			Баранович М.А.								
Начальник			Сидовин Г.И.								
						М 1:1000					
						ООО "Сфера"					