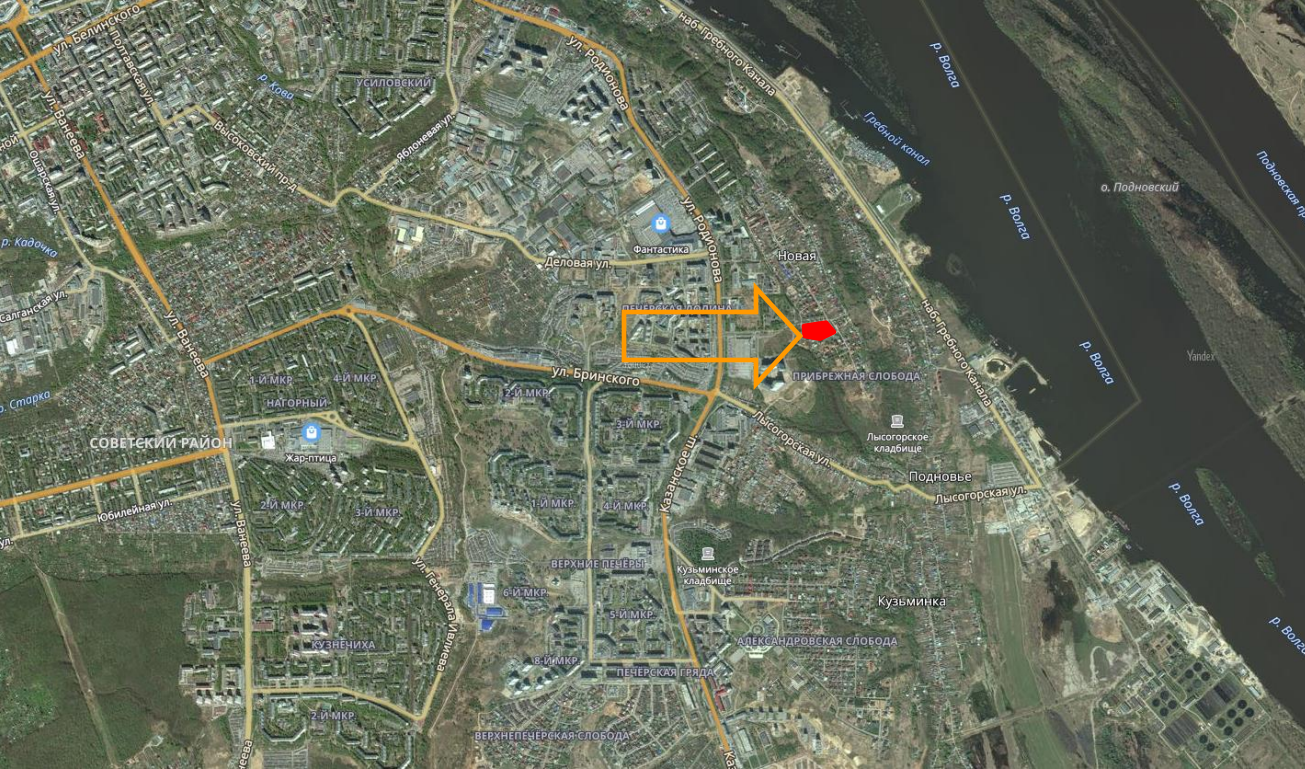


2.19. Для территориальной зоны ТЖи-3 (зона индивидуальной высокоплотной жилой застройки) в части уменьшения минимального размера земельного участка до 300 кв.м.

для земельных участков (кадастровые номера 52:18:0060234:11, 52:18:0060234:12, 52:18:0060234:13, 52:18:0060234:17, 52:18:0060234:18, 52:18:0060234:19, 52:18:0060234:20, 52:18:0060234:21, 52:18:0060234:22, 52:18:0060234:24, 52:18:0060234:25, 52:18:0060234:26, 52:18:0060234:28, 52:18:0060234:29, 52:18:0060234:30, 52:18:0060234:31, 52:18:0060234:32, 52:18:0060234:33, 52:18:0060234:34, 52:18:0060234:35, 52:18:0060234:37, 52:18:0060234:38, 52:18:0060234:41)

южная сторона д.Новая в Нижегородском районе
города Нижнего Новгорода

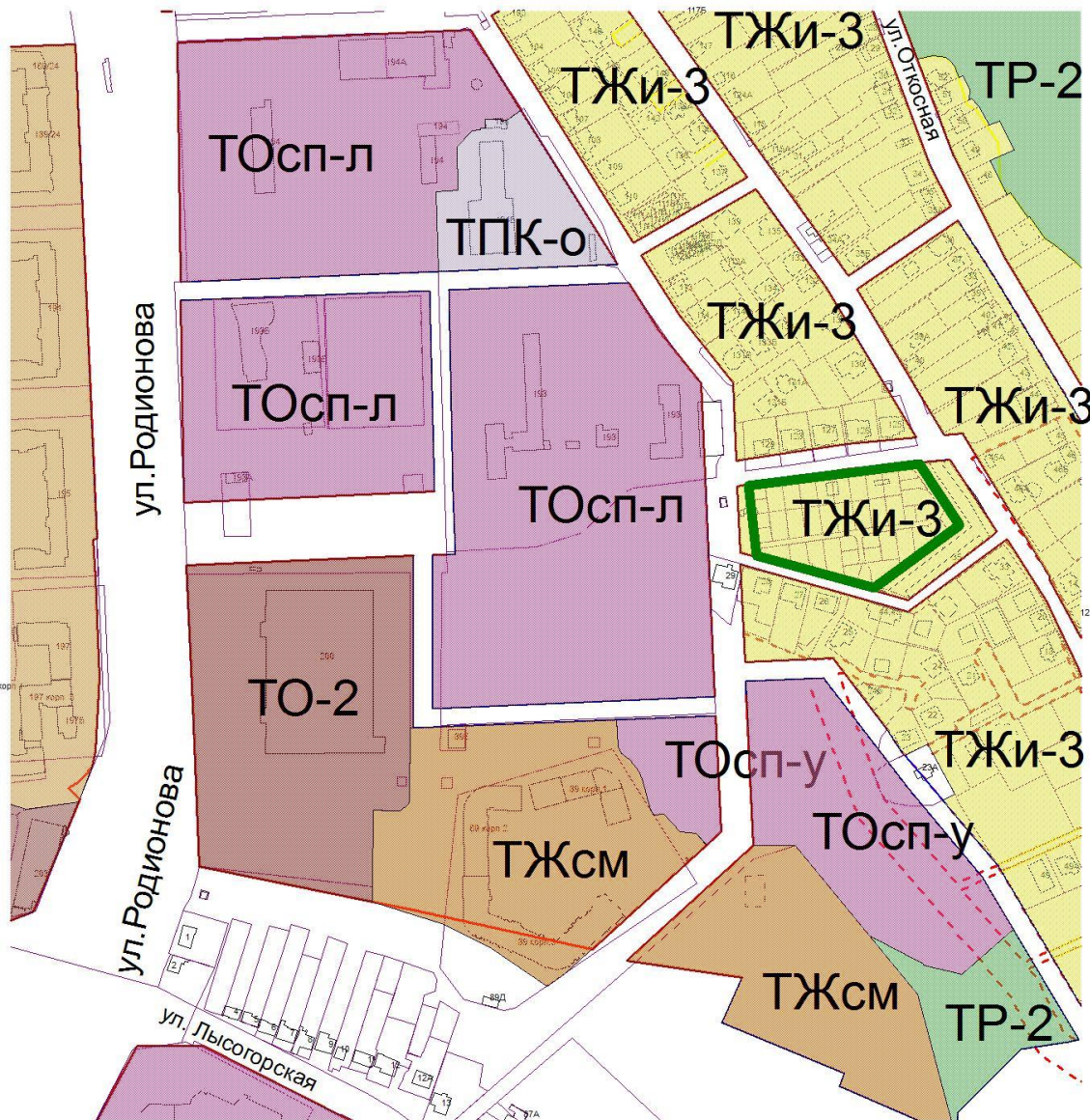
Заявитель: Гурьянов Роман Александрович



Статья 29.4. Градостроительные регламенты зоны индивидуальной высокоплотной жилой застройки ТЖи-3

Виды разрешенного использования земельных участков (наименование, код)	Виды разрешенного использования земельных участков (описание)	Виды разрешенного использования объектов капитального строительства (наименование объектов капитального строительства)	Вспомогательные виды разрешенного использования	Предельные (минимальные и (или) максимальные) размеры земельных участков						Предельные параметры разрешенного строительства, реконструкции объектов капитального строительства				Иные предельные параметры разрешенного строительства, реконструкции объектов капитального строительства
				минимальная			максимальная			высота/ количество этажей		Максимальный процент застройки	Минимальные отступы от границ земельного участка	
				длина м	ширина м	площадь, кв.м.	длина м	ширина м	площадь кв.м.	количество этажей	м.			
												%		
1	2	3	4	5	6	7	8	9	10	11	12	13	14	15
Основные виды разрешенного использования														
Для индивидуального жилищного строительства 2.1	Размещение индивидуального жилого дома (дом, пригодный для постоянного проживания, высотой не выше трех надземных этажей); выращивание плодовых, ягодных, овощных, бахчевых или иных декоративных или сельскохозяйственных культур; размещение индивидуальных гаражей и подсобных сооружений	индивидуальный жилой дом	хозяйственно-бытовые постройки для удовлетворения личных нужд граждан: гараж, сарай, баня, бассейн, теплица, беседка, сооружения для хранения сельскохозяйственной продукции, инженерные сооружения коммунального обслуживания, сооружения инженерной защиты	9	9	400	*	*	2000	3	**	30	3 до индивидуального жилого дома 1 до хозяйственных построек, строений, сооружений вспомогательного использования, открытых стоянок	Минимальный отступ от красной линии до индивидуального жилого дома, хозяйственных построек, строений, сооружений вспомогательного использования 5 м

ТЖи-3. Зона индивидуальной высокоплотной жилой застройки



Минимальная площадь земельного участка

400 кв.м.

Запрашиваемые изменения:

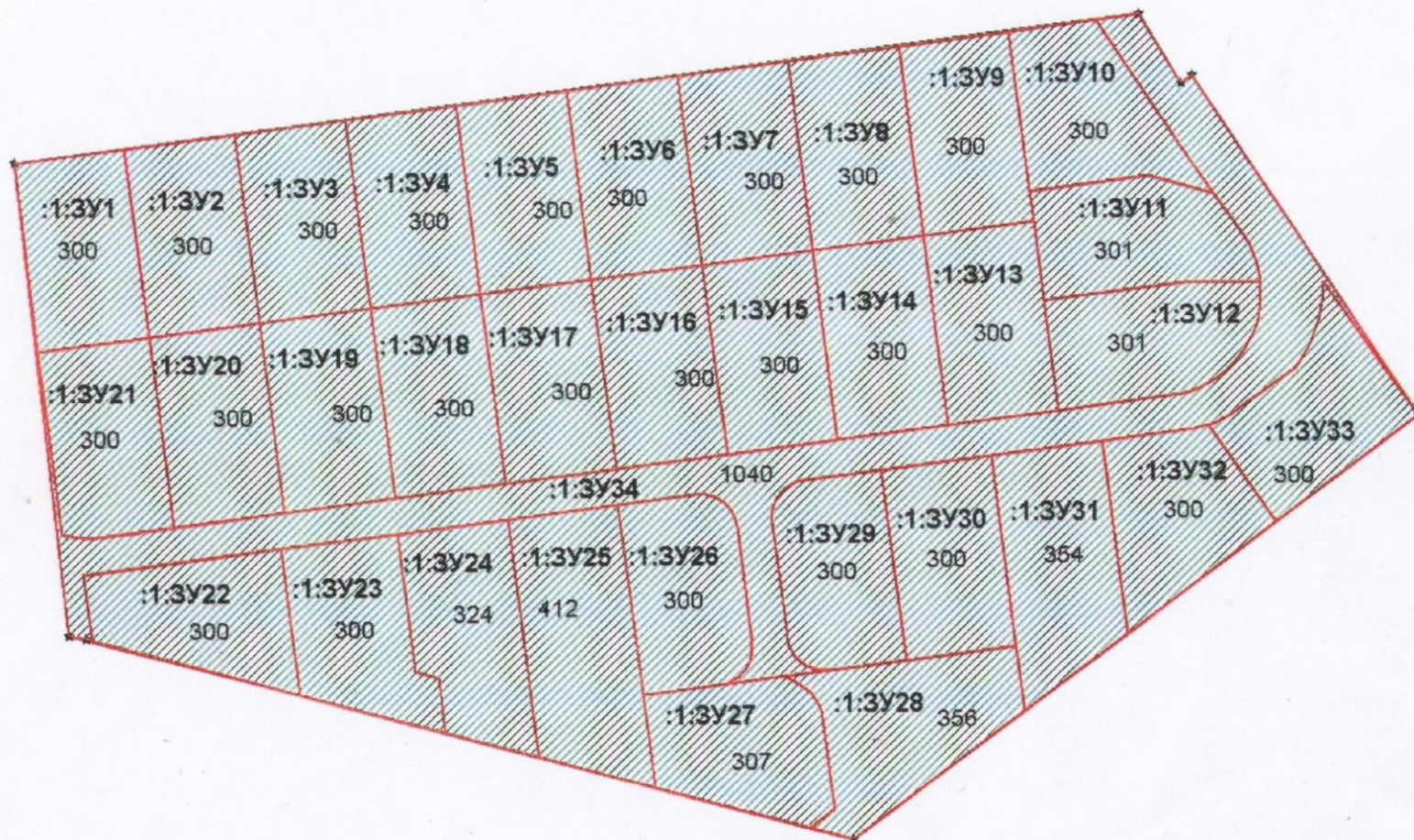
В части уменьшения минимальной площади земельного участка

до 400 кв.м

Схема раздела земельного участка с кадастровым номером 52:18:0060234:1

Площадь по выписке из ЕГРН 11200 кв.м
Фактическая по координатам -11196 кв.м

Сумма площадей образуемых земельных участков составляет 11195 кв.м



Масштаб 1:500

Генеральный план. М1:500.



Условные обозначения

- - Граница территории;
- - - - - Отступ от границ участка равный 3 м.
- - - - - Проектируемые дома;
- - - - - - Отметки уровня чистого пола;
- Существующие проезды;
- Проектируемый проезд;
- 38** - Номер кадастрового участка (52:18:0060234.38)
- 300,15 м² - Площадь участка
- Парковочное место
- Пешеходная дорожка

СОГЛАСОВАНО

Взаим. инв. №

Подпись и дата

Инв. № подл.

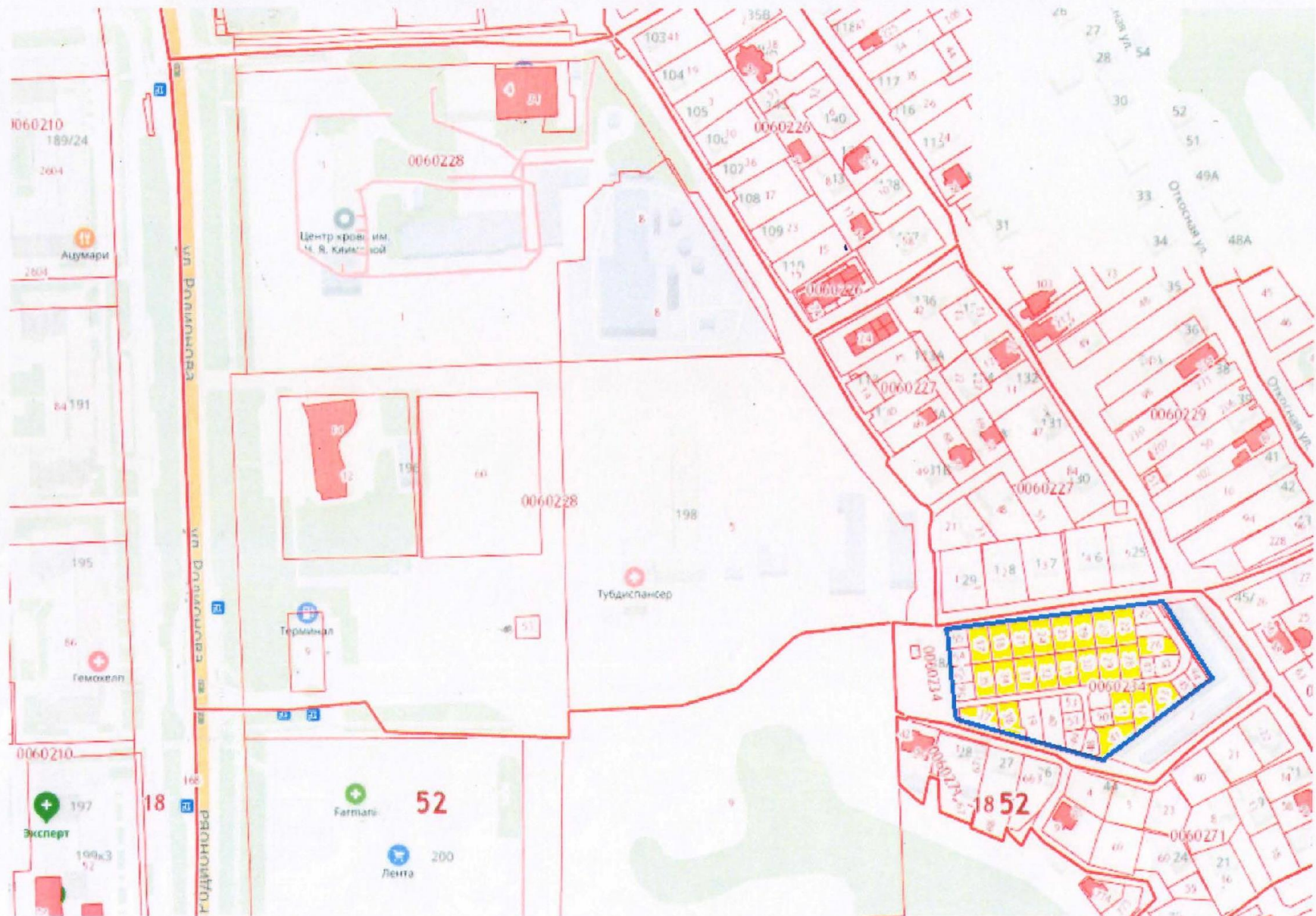
Изм.	Коп. уч.	Лист	№ док.	Подп.	Дата
	ГИП	Логинов С.И.			
	ГАП	Ломтев В.А.			06.03.2015
	Н. контр.				


Нижегородская область, г. Нижний Новгород, Нижегородский район, южная сторона дер. Новой, КП "Ёлки"


Генеральный план М1:500

Стадия	Лист	Листов
РП	7	

Схема местоположения участков ИЖС (КП Ёлки).



 -участки ИЖС

 - КП Ёлки.

Фотоматериал от администрации Нижегородского района

