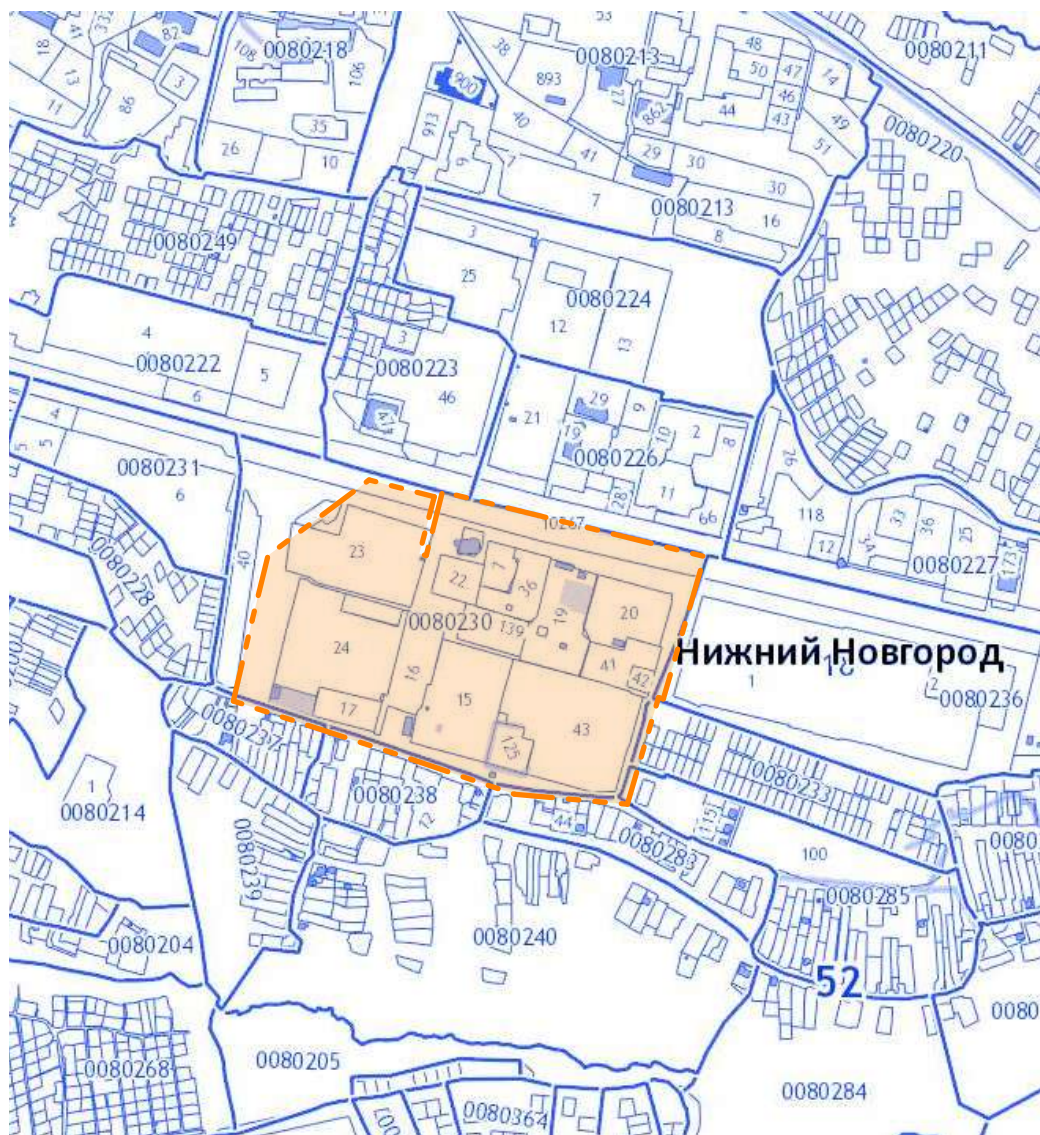


Подготовка документации по внесению изменений в проект планировки и межевания территории на участке от деревни Бешенцево до деревни Мордвинцево в Приокском районе города Нижнего Новгорода



Условные обозначения:

----- граница территории, в отношении которой осуществляется подготовка проекта

Согласовано

Инв. № подл. Подп. и дата Взам. инв. №

17/17-ГП

Подготовка документации по внесению изменений в проект планировки и межевания территории на участке от деревни Бешенцево до деревни Мордвинцево в Приокском районе города Нижнего Новгорода

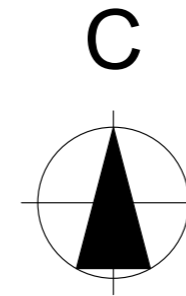
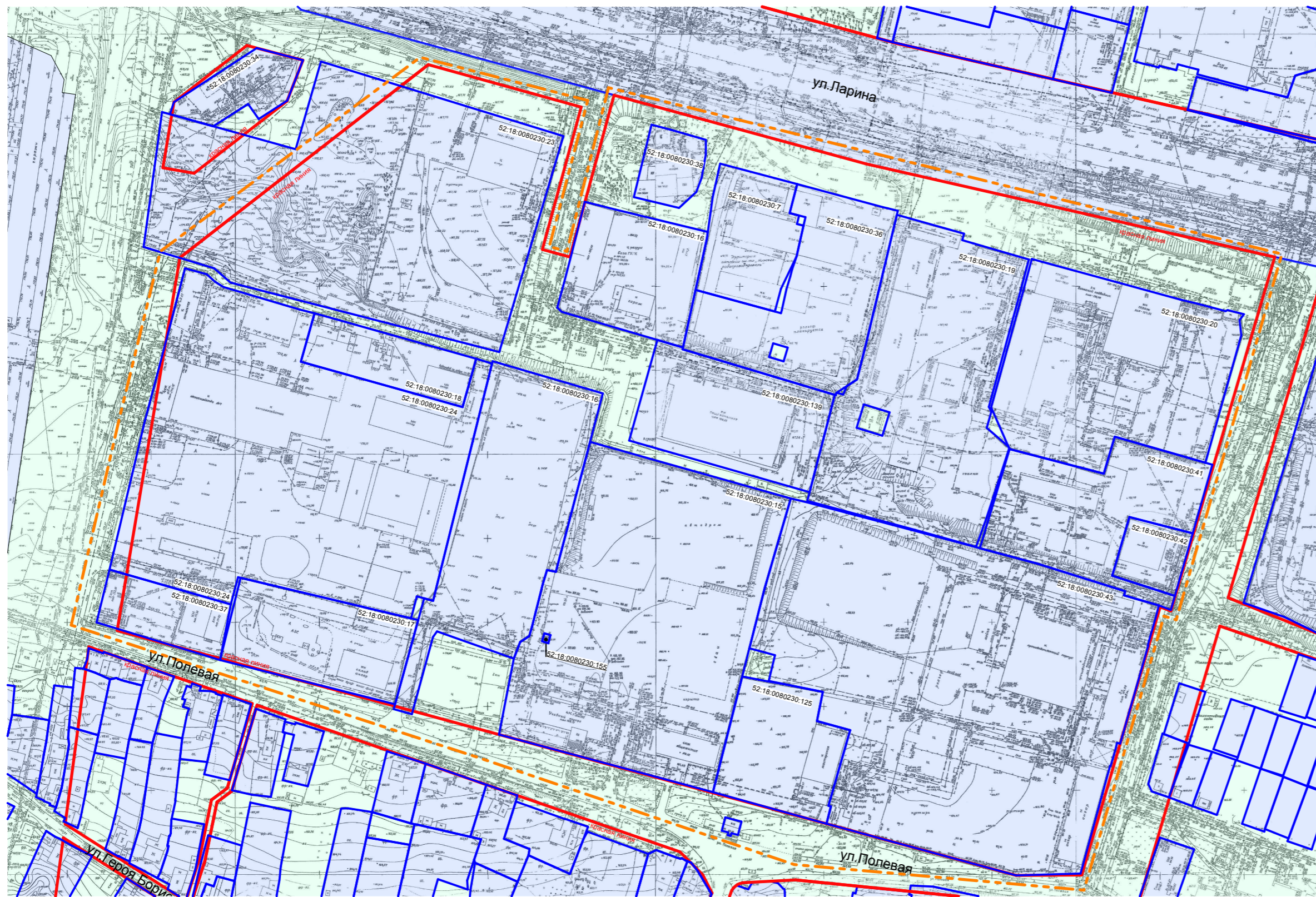
Изм.	Кол. уч	Лист	№ док	Подп.	Дата
Директор		Волков Д.		<i>[Подпись]</i>	11.18
Вед. архит.		Черезова Т.		<i>[Подпись]</i>	11.18
Исполнитель					

Том 2

Стадия	Лист	Листов
ПМ	1	

Схема расположения проектируемой территории в планировочной структуре города (обосновывающая часть)





Номер кадастрового квартала: 52:18:0080230

Экспликация земельных участков, поставленных на кадастровый учет

Номер п/п	Кадастровый номер объекта недвижимости	Адрес	Площадь или основная характеристика	Виды разрешенного использования
1	52:18:0080230:4	Местоположение установлено относительно ориентира, расположенного в границах участка. Почтовый адрес ориентира: Нижегородская обл., г. Нижний Новгород, Приокский район, ул. Полевая, 15	3000	Под размещение и эксплуатацию механических мастерских
2	52:18:0080230:5	Местоположение установлено относительно ориентира, расположенного в границах участка. Почтовый адрес ориентира: Нижегородская обл., г. Нижний Новгород, Приокский район, ул. Ларина	1000	Под временную контейнерную АЗС
3	52:18:0080230:7	Местоположение установлено относительно ориентира, расположенного в границах участка. Почтовый адрес ориентира: Нижегородская обл., г. Нижний Новгород, Приокский район, ул. Ларина, дом № 17	4000	Под ремонтно-эксплуатационную базу
4	52:18:0080230:15	Местоположение установлено относительно ориентира, расположенного в границах участка. Почтовый адрес ориентира: Нижегородская обл., г. Нижний Новгород, Приокский район, ул. Полевая, 4	23181 +/-53	Под учебный комплекс
5	52:18:0080230:16	Местоположение установлено относительно ориентира, расположенного в границах участка. Почтовый адрес ориентира: Нижегородская обл., г. Нижний Новгород, Приокский район, ул. Ларина, 15	11400	Под проектирование, строительство и эксплуатацию производственной базы
6	52:18:0080230:17	Местоположение установлено относительно ориентира, расположенного в границах участка. Почтовый адрес ориентира: Нижегородская обл., г. Нижний Новгород, Приокский район, ул. Ларина, 15	5531	Под автозаправочную станцию и складское помещение с прилегающей территорией
7	52:18:0080230:18	Российская Федерация, Нижегородская область, город Нижний Новгород, Приокский район, улица Ларина, дом 15 К	3000	Под базу оптовой торговли
8	52:18:0080230:19	Местоположение установлено относительно ориентира, расположенного в границах участка. Почтовый адрес ориентира: Нижегородская обл., г. Нижний Новгород, Приокский район, ул. Ларина, 19 А	15799 +/-44	под складскую базу
9	52:18:0080230:20	Местоположение установлено относительно ориентира, расположенного в границах участка. Почтовый адрес ориентира: Нижегородская обл., г. Нижний Новгород, Приокский район, ул. Ларина, 19А	13360	Под производственные здания и сооружения с прилегающей территорией
10	52:18:0080230:22	Местоположение установлено относительно ориентира, расположенного в границах участка. Почтовый адрес ориентира: Нижегородская обл., г. Нижний Новгород, Приокский район, ул. Ларина, дом № 17а	5260	Под производственную базу
11	52:18:0080230:23	Российская Федерация, Нижегородская область, город Нижний Новгород, Приокский район, улица Ларина, дом 15 Д	27000	под строительство торгового комплекса с автосалоном и котельной
12	52:18:0080230:24	Местоположение установлено относительно ориентира, расположенного в границах участка. Почтовый адрес ориентира: Нижегородская обл., г. Нижний Новгород, Приокский район, ул. Ларина, 15	29269	под эксплуатацию существующей автобазы
13	52:18:0080230:27	Местоположение установлено относительно ориентира, расположенного в границах участка. Почтовый адрес ориентира: Нижегородская обл., г. Нижний Новгород, Приокский район, ул. Ларина, у дома № 17	200	установка временного сборно-разборного павильона-кафе
14	52:18:0080230:33	Местоположение установлено относительно ориентира, расположенного в границах участка. Почтовый адрес ориентира: Нижегородская обл., г. Нижний Новгород, Приокский район, ул. Ларина, дом 17	5300	производственная база
15	52:18:0080230:34	Местоположение установлено относительно ориентира, расположенного в границах участка. Почтовый адрес ориентира: Нижегородская обл., г. Нижний Новгород, Приокский район, ул. Ларина, 13В	2000	объекты придорожного сервиса (размещение автозаправочных станций (бензиновых, газовых))
16	52:18:0080230:35	Местоположение установлено относительно ориентира, расположенного в границах участка. Почтовый адрес ориентира: Нижегородская обл., г. Нижний Новгород, Приокский район, ул. Полевая, у дома № 10	85	Под временный торговый павильон
17	52:18:0080230:36	Местоположение установлено относительно ориентира, расположенного в границах участка. Почтовый адрес ориентира: обл. Нижегородская, г. Нижний Новгород, р-н Приокский, ул. Ларина, 17	8047	под производственную базу с административным зданием

Экспликация земельных участков, поставленных на кадастровый учет

Номер п/п	Кадастровый номер объекта недвижимости	Адрес	Площадь или основная характеристика	Виды разрешенного использования
1	2	3	4	5
27	52:18:0000000:10267	Местоположение установлено относительно ориентира, расположенного в границах участка. Почтовый адрес ориентира: Нижегородская обл., г. Нижний Новгород, Приокский район, ул. Ларина, от Мызинского моста до восточной границы ОАО Молочного комбината "Нижегородский"	429364 +/-229	под автомобильную дорогу общего пользования

Экспликация земельных участков, поставленных на кадастровый учет

Номер п/п	Кадастровый номер объекта недвижимости	Адрес	Площадь или основная характеристика	Виды разрешенного использования
1	2	3	4	5
18	52:18:0080230:37	расположенного в границах участка. Почтовый адрес ориентира: Нижегородская обл., г. Нижний Новгород, Приокский район, ул. Ларина, дом 15 Г	2505 +/-17	и ввода в эксплуатацию административного здания с автостоянками
19	52:18:0080230:38	Местоположение установлено относительно ориентира, расположенного в границах участка. Почтовый адрес ориентира: Нижегородская обл., г. Нижний Новгород, Приокский район, ул. Ларина, дом № 15Б	1513 +/-13	под здание кафе с прилегающей территорией
20	52:18:0080230:40	Нижегородская обл., г. Нижний Новгород, Приокский район, ул. Ларина	10934 +/-36	под индивидуальные гаражи бокового типа для личных автомашин
21	52:18:0080230:41	Местоположение установлено относительно ориентира, расположенного в границах участка. Почтовый адрес ориентира:	7473 +/-30	объекты складского назначения различного профиля
22	52:18:0080230:42	Местоположение установлено относительно ориентира, расположенного в границах участка. Почтовый адрес ориентира: Российская Федерация, Нижегородская область, город Нижний Новгород, Приокский район, улица Ларина, дом 19 Б	1466 +/-13	склады
23	52:18:0080230:43	Местоположение установлено относительно ориентира, расположенного в границах участка. Почтовый адрес ориентира: Нижегородская обл., г. Нижний Новгород, Приокский район, ул. Полевая, 8	35868 +/-66	под объекты складского назначения различного профиля
24	52:18:0080230:125	Местоположение установлено относительно ориентира, расположенного в границах участка. Почтовый адрес ориентира: Нижегородская обл., г. Нижний Новгород, Приокский район, ул. Полевая, 8 (литеры Б, Б1)	4764 +/-24	Под здание мастерской с прилегающей территорией
25	52:18:0080230:139	Местоположение установлено относительно ориентира, расположенного в границах участка. Почтовый адрес ориентира: Нижегородская обл., г. Нижний Новгород, Приокский район, ул. Ларина, 15 А (литера АА1)	6740 +/-29	под производственным зданием со складскими помещениями с прилегающей территорией
26	52:18:0080230:155	Местоположение установлено относительно ориентира, расположенного в границах участка. Почтовый адрес ориентира: Нижегородская обл., г. Нижний Новгород, Приокский район, ул. Полевая, 4	19 +/-2	под учебный комплекс

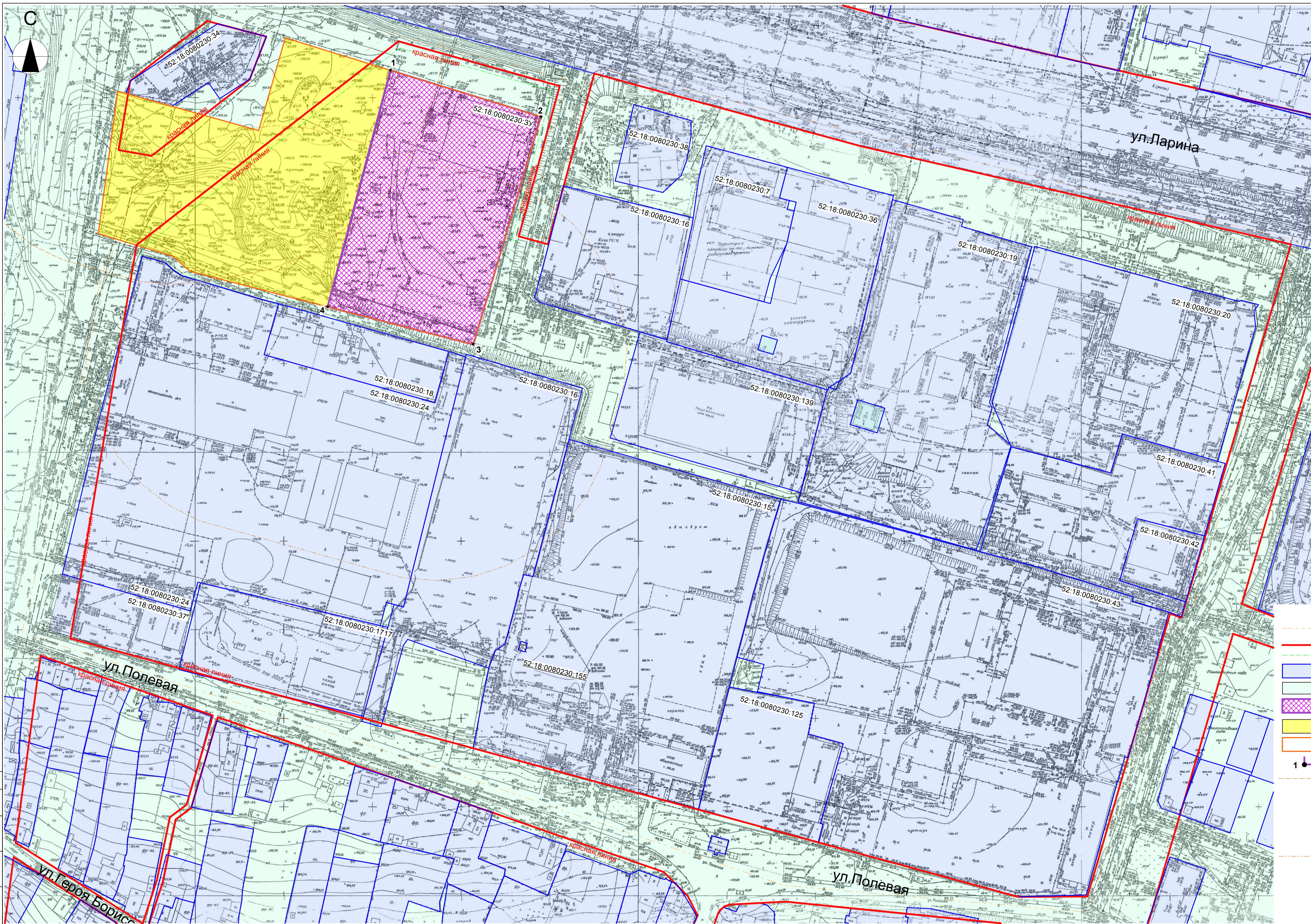
Условные обозначения:

- граница территории, в отношении которой осуществляется подготовка проекта
- красные линии
- 52:18:0080230:37 земельные участки, сведения о которых внесены в единый государственный реестр недвижимости и их кадастровые номера
- земли, государственная собственность на которые не разграничена

Согласовано

Изм. № подл. Подп. и дата. Взам. инв. №

				04/18-ГП				
				Подготовка документации по внесению изменений в проект планировки и межевания территории на участке от деревни Бешенцево до деревни Мордвинцево в Приокском районе города Нижнего Новгорода				
Изм.	Кол. уч.	Лист № док.	Подп.	Дата	Том 2	Стадия	Лист	Листов
Директор		Волков Д.		11.18		ПМ	2	
Вед. архит.		Черезова Т.		11.18				
Исполнитель					Схема существующего использования территории М 1:2500			



- Условные обозначения:**
- граница территории, в отношении которой осуществляется подготовка проекта
 - красные линии
 - линия отступа от красных линий
 - земельные участки, сведения о которых внесены в единый государственный реестр недвижимости
 - земли, находящиеся в государственной собственности
 - границы образуемого земельного участка
 - границы участка, переходящего в земли, собственность на которые не разграничена, площадью 15199 кв.м.
 - границы измененного земельного участка
 - 1 характерные точки границ образуемого участка
 - санитарно-защитная зона газовой автозаправочной станции ООО "Дебют" (R-100 м, раздел 7.1.12, класс IV, п. 5) СанПиН 2.2.12.1.1200-03 "Санитарно-защитные зоны и санитарная классификация предприятий, сооружений и иных объектов" (утверждены постановлением Главного государственного санитарного врача РФ от 25.09.2007 № 74 "О введении в действие новой редакции санитарно-эпидемиологических правил и нормативов СанПиН 2.2.12.1.1.1200-03 "Санитарно-защитные зоны и санитарная классификация предприятий, сооружений и иных объектов")
 - Санитарно-защитная зона базы оптовой торговли ООО "Универсал-Шина Н" (R-100 м, раздел 7.1.12, класс IV, п. 5) СанПиН 2.2.12.1.1.1200-03 "Санитарно-защитные зоны и санитарная классификация предприятий, сооружений и иных объектов" (утверждены постановлением Главного государственного санитарного врача РФ от 25.09.2007 № 74 "О введении в действие новой редакции санитарно-эпидемиологических правил и нормативов СанПиН 2.2.12.1.1.1200-03 "Санитарно-защитные зоны и санитарная классификация предприятий, сооружений и иных объектов")

Согласовано
Изм. № подл. Подп. и дата
Взам. инв. №

Экспликация образуемого земельного участка

Условный номер образуемого земельного участка/ кадастровый номер измененного земельного участка	Условное обозначение	Площадь земельного участка, м2	Вид разрешенного использования земельного участка	Способ образования земельного участка
52:18:0080230:3У		11801	склады (код 6.9)	Перераспределение земельного участка 52:18:0080230:23 и земель, собственность на которые не разграничена

		04/18-ГП	
		Подготовка документации по внесению изменений в проект планировки и межевания территории на участке от деревни Бешенцево до деревни Мордвиново в Приокском районе города Нижнего Новгорода	
Изм. Кол. уч. Директор Вед. архит. Исполнитель	Лист № док. Волков Д. Черезова Т.	Подп. Стадия	Дата 11.18 11.18
		Том 3	Листов 1
		Межевание территории с указанием границ образуемого земельного участка (утверждаемая часть) М 1:1000	

