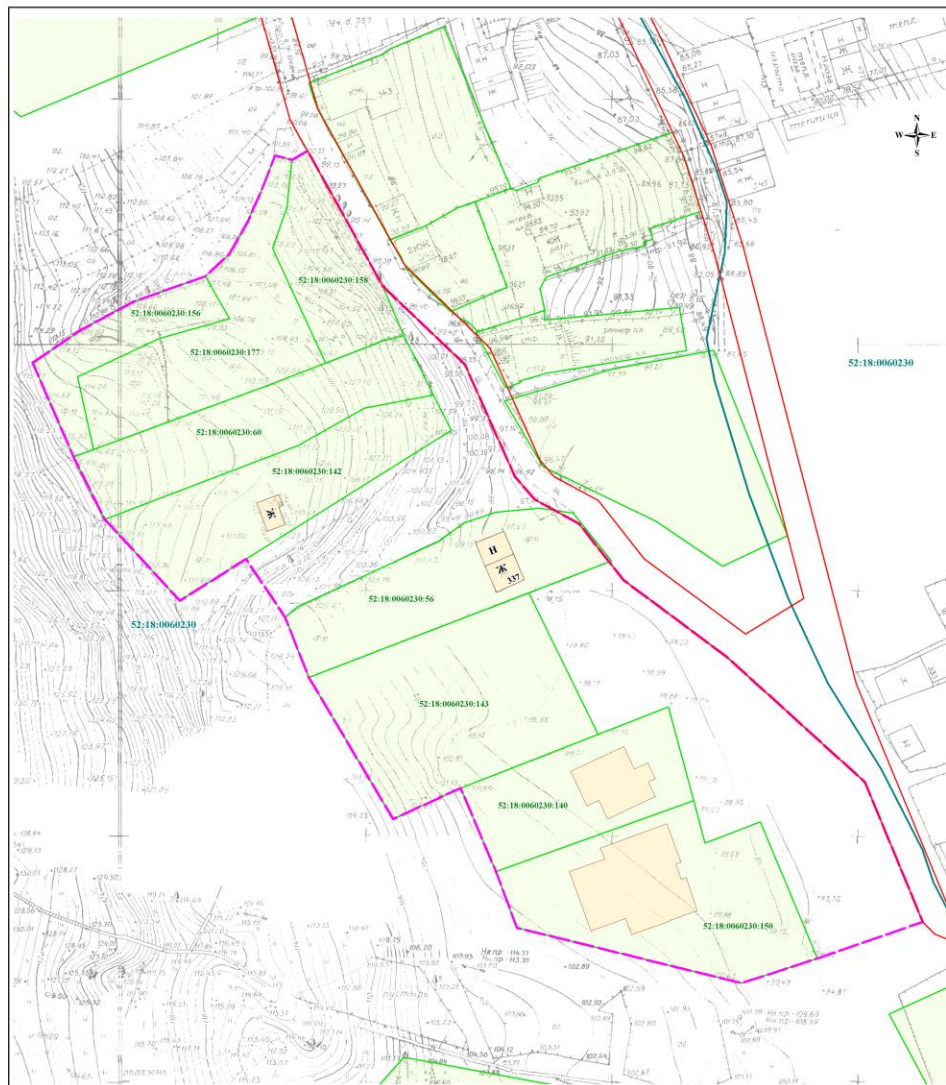


**ДОКУМЕНТАЦИЯ
ПО ВНЕСЕНИЮ ИЗМЕНЕНИЙ В ПРОЕКТ
ПЛАНИРОВКИ И МЕЖЕВАНИЯ
ТЕРРИТОРИИ**

**в границах улиц Родионова, Казанский съезд,
Лысогорская, включая полуостров Печерские
пески, в Нижегородском районе города
Нижего Новгорода**

Заказчик: Штода М.М.

Проектная организация: ООО «СФЕРА»

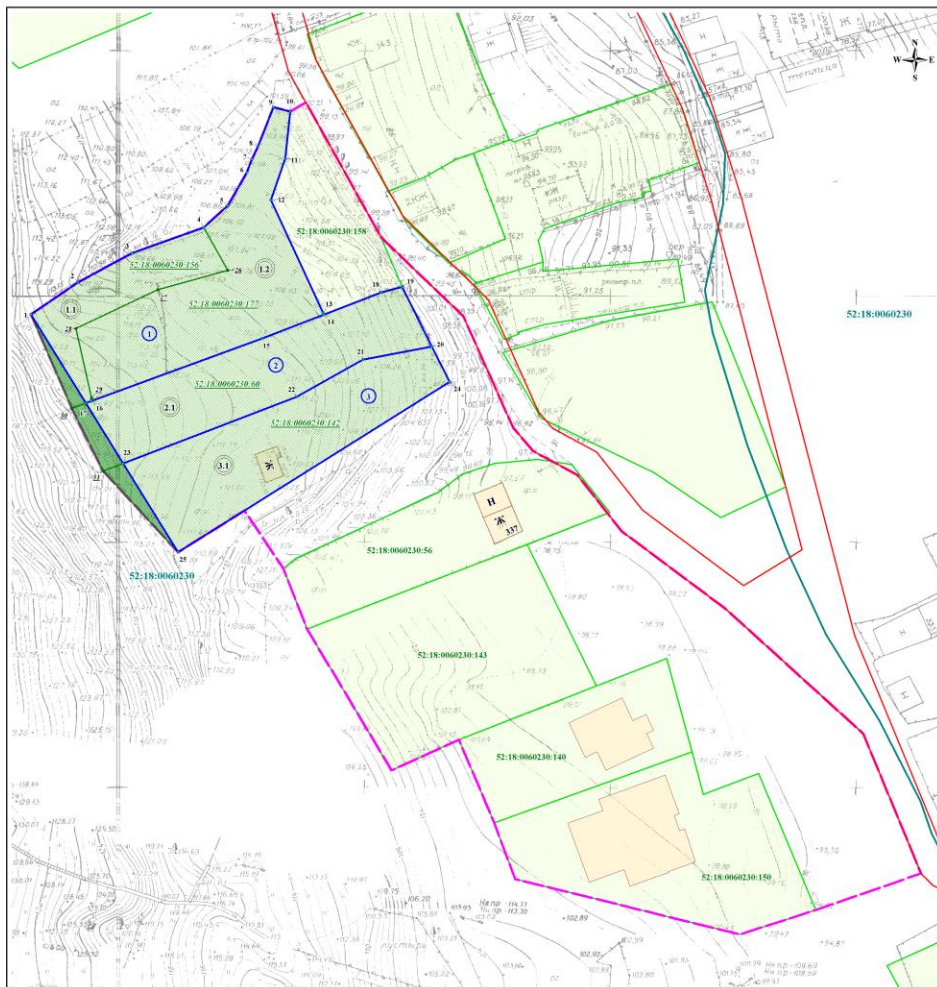


Кадастровый номер	Адрес (местонахождение)	Площадь, кв.м.	Вид разрешенного использования
52:18:0060230:56	с/б/д Падомье, дом 337	1000	под индивидуальное жилое здание
52:18:0060230:60	с/б/д Падомье, дом №342	954	отделено с/иные однокомнатные дома с участком площадью 600-1200 кв.м.
52:18:0060230:140	с/б/д Падомье, дом 333 А	837	для ведения личного подсобного хозяйства
52:18:0060230:142	с/б/д Падомье, дом № 337 А	1046	занимаемой индивидуальным жилым домом
52:18:0060230:143	с/б/д Падомье, за домом №333	1500	под личное подсобное хозяйство
52:18:0060230:159	с/б/д Падомье, дом 331 А	1474	для ведения личного подсобного хозяйства
52:18:0060230:156	с/б/д Падомье, принадлежащий к земельному участку с кадастровым номером 52:18:0060230:64	424	под огород
52:18:0060230:158	с/б/д Падомье, с жилой частью от дома №342 (кадастр №300)	574	под индивидуальное жилищное строительство
52:18:0060230:177	с/б/д Падомье, земельный участок, принадлежащий со с/б/д Падомье, 352 и с/б/д Падомье, 391	1043	для индивидуального жилищного строительства

Условные обозначения:

- граница подготовки документации по внесению изменений в проект планировки и межевания территории
- красные линии
- здания и сооружения
- граница кадастрового квартала
- 52:18:0060230 - номер кадастрового квартала
- земельные участки, зарегистрированные в едином государственном реестре недвижимости согласно сведениям филиала ФГБУ "ФКП Росреестра" по Нижегородской области
- 52:18:0060230:60 - кадастровый номер земельного участка

ИМТ - 2018 - 110					
Документация по внесению изменений в проект планировки и межевания территории и граница улиц Родников, Кашинский канал, Ласосурский, включая полуостров Деметриевский, в Нижегородском районе города Нижнего Новгорода					
Схема территориальной организации в первой подготовке документации (обосновывающая часть)					
Изм.	Кол-во	Лист	№ лист	Всего	Дата
Директор		Михайлова Е.В.			
Гл. инженер		Бароткина М.А.			
Инженер		Смольникова Т.И.			
				ИМТ	1 / 1
				ООО "Сфера"	



Условные обозначения:

- граница подготовки документации по внесению изменений в проект планировки и застройки территории
- красные линии
- здания и сооружения
- граница кадастрового квартала
- 52:18:0060230** - номер кадастрового квартала
- земельные участки, зарегистрированные в едином государственном реестре недвижимости согласно сведениям филиала ФГБУ "ФКП Росреестра" по Нижегородской области
- 52:18:0060230-56** - кадастровый номер земельного участка
 - 1 - границы образуемого земельного участка и его условный номер
 - 1.2 - границы изменяемого земельного участка, его условный номер
 - 1.1 - границы части изменяемого земельного участка, которая после перераспределения перейдет в землю государственной или муниципальной собственности (общая площадь - 129 кв.м.)
- 52:18:0060230-60** - кадастровый номер изменяемого земельного участка
 - 1 - обозначение характерной точки грани образуемого земельного участка
 - 28 - обозначение характерной точки грани изменяемого земельного участка

Образуемые земельные участки обременяются правом бесприпятственного доступа неограниченного круга лиц к объектам инженерной инфраструктуры в целях ремонта и реконструкции существующих инженерных сетей, прокладки новых инженерных сетей и правом бесприпятственного доступа служб быстрого реагирования

Экспликация образуемых и изменяемых земельных участков

Условный номер образуемого земельного участка	Вид разрешенного использования образуемого земельного участка	Площадь образуемого земельного участка, кв.м.	Условный номер изменяемого земельного участка	Вид разрешенного использования изменяемого земельного участка	Площадь изменяемого земельного участка, кв.м.
1	для индивидуального жилищного строительства	1435	1.1.	часть земельного участка под огород (кадастровый номер 52:18:0060230-156)	392
			1.2.	земельный участок для индивидуального жилищного строительства (кадастровый номер 52:18:0060230-177)	1043
2	для индивидуального жилищного строительства	902	2.1.	часть земельного участка под отдельно стоящие односемейные дома с участками площадью 600-1200 кв.м. (кадастровый номер 52:18:0060230-60)	902
3	для индивидуального жилищного строительства	1001	3.1.	часть земельного участка для индивидуального жилищного строительства (общая площадь 52:18:0060230-142)	1001

ИМТ - 2018 - 110

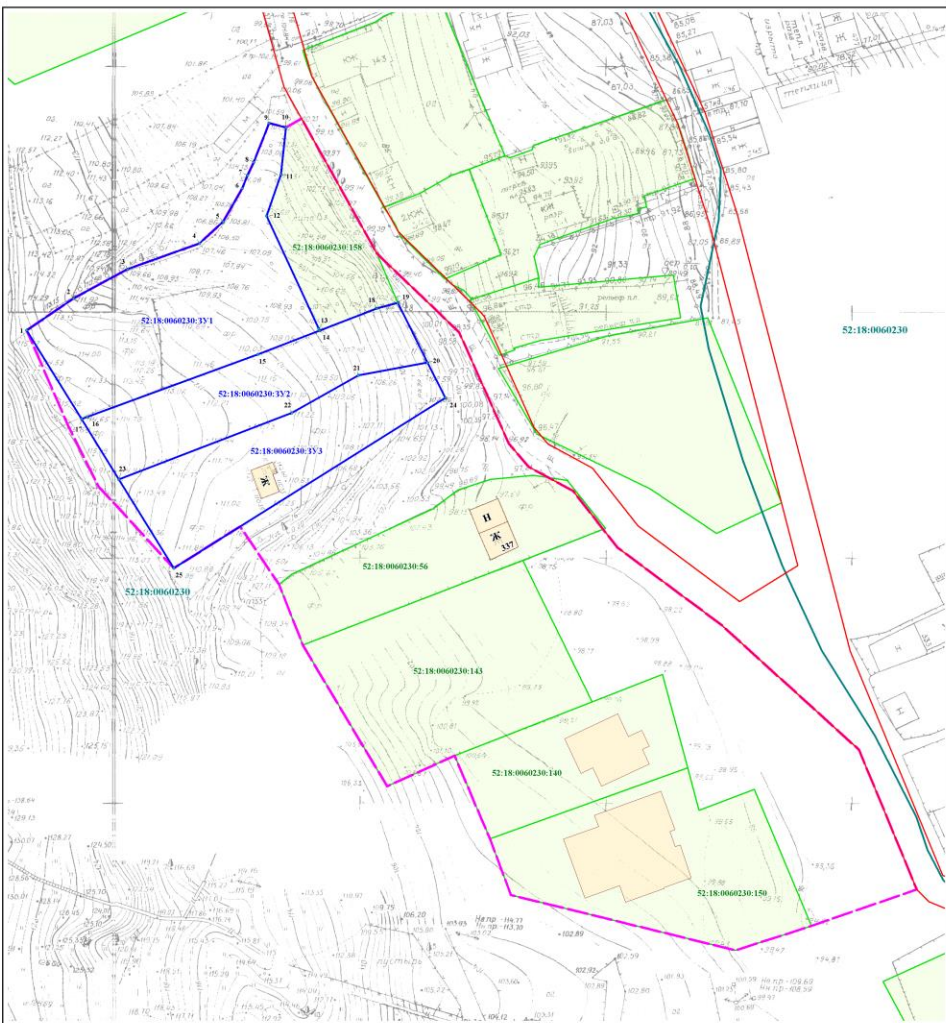
Экспликация по итогам изысканий и проект планировки и застройки территории и граница улиц Родионова, Кавалевский проезд, Ласловоград, скважина полуострова Перевозки в Нижегородском районе города Нижнего Новгорода

Чертеж: застройки территории (территориальная часть)

Исп.	Контр.	Лист	М.п. исп.	Лист	Дата
Директор		Мельникова Е.В.			
Гл. инженер		Борискина М.А.			
Инженер		Степанов Т.И.			

ИМТ 1.1 1

М 1:500 ООО "Сфера"



Экспликация образуемых земельных участков

Условный номер	Адрес (местонахождение)	Категория земель	Вид разрешенного использования	Площадь, кв. м.
52:18:0060230:331	Российская Федерация, Нижегородская область, город Павловый Погород, Нижегородский район, слобода Пашово, земельный участок, граничащий со смежными землекольхозделами слобода Пашово, 352 и слобода Пашово, 391	Земли населенных пунктов	для индивидуального жилищного строительства	1435
52:18:0060230:332	Российская Федерация, Нижегородская область, город Павловый Погород, Нижегородский район, слобода Пашово, дом № 342			902
52:18:0060230:333	Российская Федерация, Нижегородская область, город Павловый Погород, Нижегородский район, слобода Пашово, дом № 337 А			1001

Условные обозначения:

- - граница подготовки документации по внесению изменений в проект планировки и межевания территории
- - красные линии
- здания и сооружения
- граница кадастрового квартала
- номер кадастрового квартала
- земельные участки, зарегистрированные в едином государственном реестре недвижимости согласно сведениям филиала ФГБУ "ФКП Росреестра" по Нижегородской области
- кадастровый номер земельного участка
- границы образуемого земельного участка и его условный номер
- - обозначение характерной точки границ образуемого земельного участка

Образуемые земельные участки обременяются правом беспрепятственного доступа неограниченного круга лиц к объектам инженерной инфраструктуры в целях ремонта и реконструкции существующих инженерных сетей, прокладки новых инженерных сетей и правом беспрепятственного доступа суб'екта быстрого реагирования

ИМТ - 2018 - 110					
Документация по внесению изменений в проект планировки и межевания территории и граница улиц Рыболова, Кашицкий с/езд, Ласлоураши, окрестная полоса/полосы Пешерки восток, в Нижегородском районе города Павлово Нижегородской области					
Имя	Фамилия	Пол	Дата	Подпись	Должность
Директор	Мельников Д.В.	М			
Гл. инженер	Борискина М.А.	Ж			
Инженер	Степанов Т.И.	М			
Чертеж: межевания территории (структуральная часть)				ИМТ	1.2
М 1:500				ООО "Сфера"	