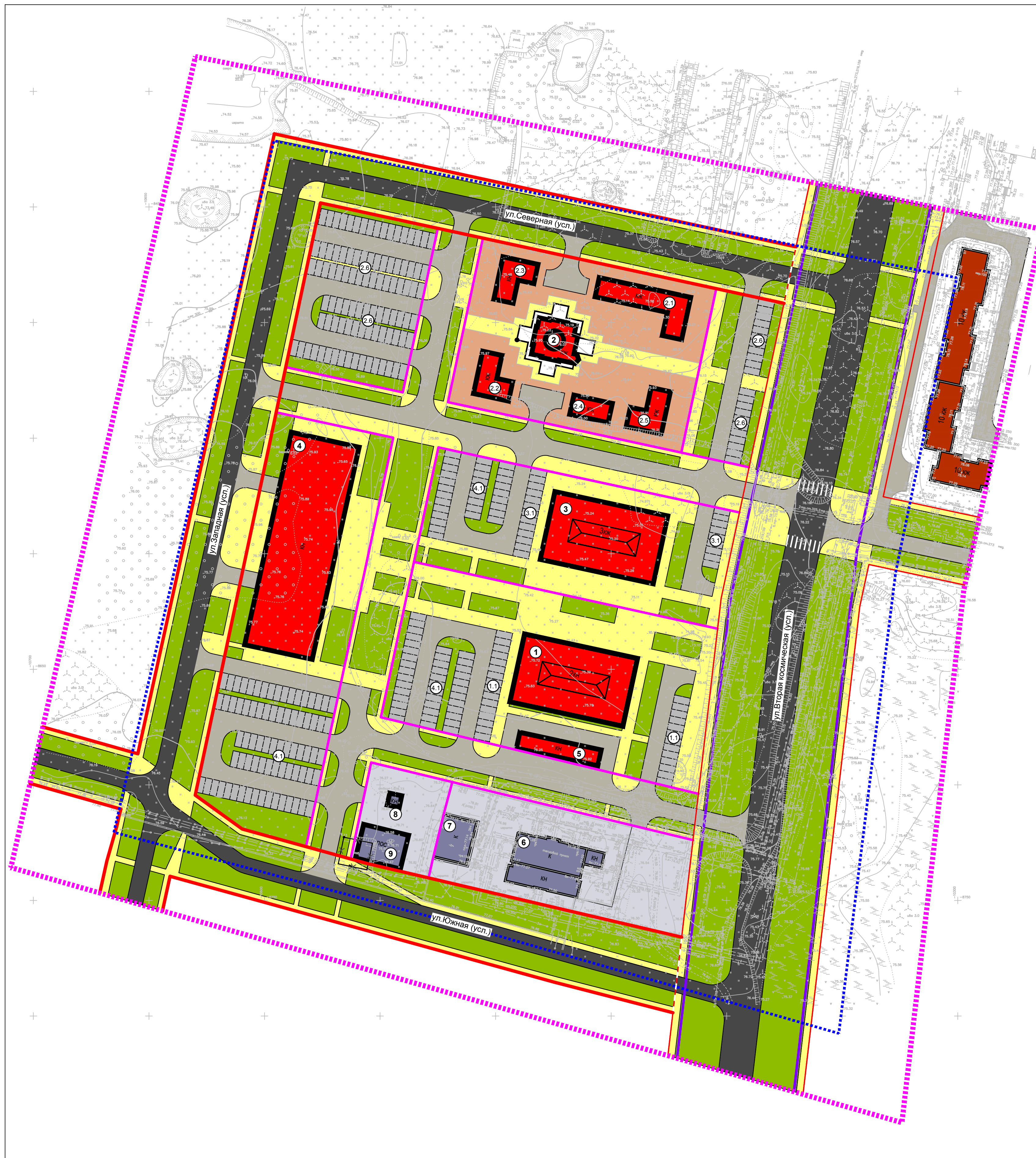
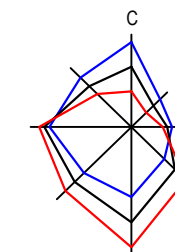


Документация по планировке территории (проект планировки территории, включая проект межевания территории)
по улице Космическая в Автозаводском районе города Нижнего Новгорода

Основной чертеж



ЭКСПЛИКАЦИЯ ЗДАНИЙ И СООРУЖЕНИЙ

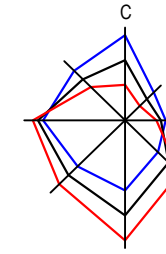
№ п/п	Наименование объекта (наименование отдельных зданий и сооружений с экспликационным номером)	Внеси-мость	Этаж-ность зданий	Общая площадь под зданиями и (кв.м)	Общая площадь всех этажей зданий (кв.м)	Автостоянки (мест) / (экспликацион. номер)	Площадь участка (га) (в границах красных линий)	Примечание
1	Спортивный клуб	1400 кв.м полез. площ.	2	1500	2850	41 / (1.1)	0,872	Проект 1 очер.
2	Религиозное использование. (Культовые здания (мечеть-2, кафе-столовая-2.1, Тепловой пункт-2.2, гараж-2.3, администрация-2.4, лавка-2.5, религиозная обслуживание автотранспорта-2.6))	До 720 посетит. мест	1	2200	2000	118 / (2.6)	1,489	Проект 1 очер.
3	Гостиница	30 номеров	3	1500	4275	31 / (3.1)	0,782	Проект (с кафе на 60 посадочных мест)
4	Магазин	2700 кв.м общ. площ.	1	2850	2700	127 / (4.1)	1,793	Проект
5	Автоюбка	6 постов	1	230	230	-	0,098	Проект 1 очер.
6	Тепловая насосная станция	-	1	600	550	1	1,510	Существ. в.
7	Распределительная подстанция	-	1	234	210	1	0,033	Существ. в.
8	Трансформаторный пункт	-	1	27,56	27,56	1	0,072	Проект 1 очер.
9	Ливневые очистные сооружения	-	1	-	-	1	0,080	Проект 1 очер.
ИТОГО в красных линиях		-	-	9141,56	12842,56	321	5,729	-
-В том числе без территорий общественных проездов и проходов		-	-	9141,56	12842,56	321	4,639	-
- Территории общественных проездов и проходов		-	-	-	-	-	1,090	-
- Коэффициент застройки (в границах красных линий)		-	-	-	-	-	-	0,16
- Коэффициент плотности застройки (в границах красных линий)		-	-	-	-	-	-	0,22

УСЛОВНЫЕ ОБОЗНАЧЕНИЯ

сущ.	проектир.	ОБОЗНАЧЕНИЕ
		ГРАНИЦА УЧАСТКА (S=14,32 га)
		ГРАНИЦА ПРОЕКТА ПЛАНИРОВКИ И МЕЖЕВАНИЯ ТЕРРИТОРИИ (S=9,84 га)
		КРАСНЫЕ ЛИНИИ
		КРАСНЫЕ ЛИНИИ СУЩЕСТВУЮЩИЕ ЛИКВИДИРУЕМЫЕ
		ЛИНИИ РЕГУЛИРОВАНИЯ ЗАСТРОЙКИ
		ОЗЕЛЕНЕНИЕ
		МНОГОЭТАЖНАЯ ЖИЛАЯ ЗАСТРОЙКА СВЫШЕ 9-ТИ ЭТАЖЕЙ
		ОБЩЕСТВЕННАЯ ЗАСТРОЙКА
		МАГИСТРАЛЬНАЯ УЛИЦА РАЙОННОГО ЗНАЧЕНИЯ
		УЛИЦЫ МЕСТНОГО ЗНАЧЕНИЯ
		ПРОЕЗДЫ
		АВТОСТОЯНКИ
		ПЕШЕХОДНЫЕ СВЯЗИ
		ВЕЛОСИПЕДНЫЕ ДОРОЖКИ
		ИНЖЕНЕРНЫЕ, КОММУНАЛЬНЫЕ ТЕРРИТОРИИ И СООРУЖЕНИЯ
		ОБЪЕКТЫ, ПОДЛЕЖАЩИЕ СНОСУ

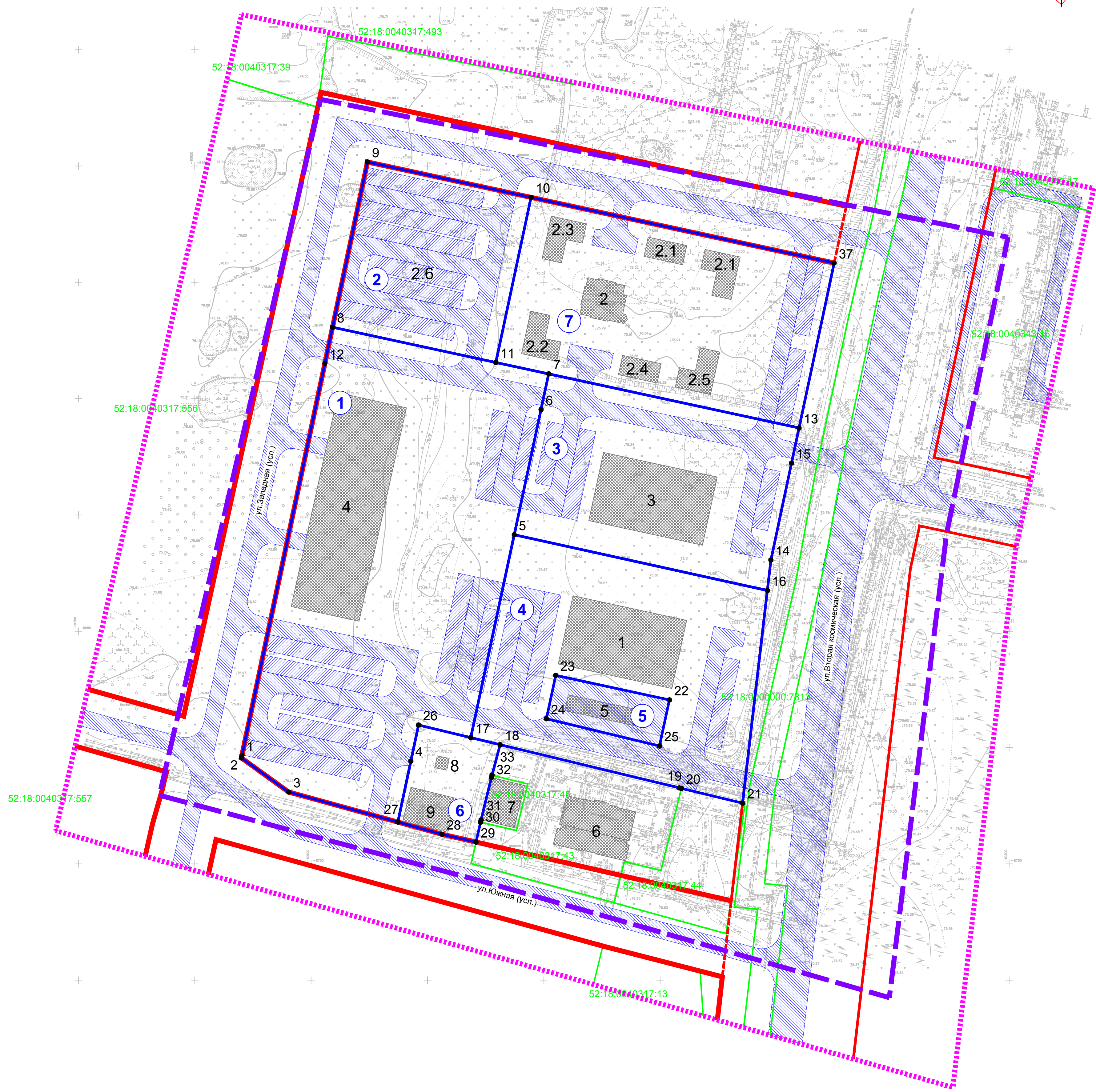
					Заказ: Заказчик: ООО "САНТЕХНН"		
					Документация по планировке территории (проект планировки территории, включая проект межевания территории) по улице Космическая в Автозаводском районе города Нижнего Новгорода		
Изм.	Кол.уч.	Лист	№под.	Подпись	Дата		
Нач. ОП	Парфенов В.М.					Стадия	Лист
Арх. 1 кат.	Клебарина Н.А.					Основной чертеж	Листов
Ведущий инж.	Валганов Т.Е.					ППМ	1
							20
						M 1:1000	

Документация по планировке территории (проект планировки территории, включая проект межевания территории)
по улице Космическая в Автозаводском районе города Нижнего Новгорода
План границ образуемых земельных участков с указанием границ зон действия публичных сервитутов



ЭКСПЛИКАЦИЯ ЗДАНИЙ И СООРУЖЕНИЙ

№ п/п	Наименование объекта (наименование отдельных зданий и сооружений с экспликационным номером)	Внеси-мость	Этаж-ность зданий	Общая площадь под зданиями (кв.м)	Общая площадь всех этажей зданий (кв.м)	Автосто-янки (мест) / (эксплика-ционный номер)	Площ. участка (га) (в границах красных линий)	Примечание
1	Спортивный клуб	1400 кв.м полез. площ.	2	1500	2850	41 / (1.1)	0,872	Проект 1 очер.
2	Религиозное использование. (Культовые здания (мечеть-2, кафе-столовая-2.1, Тепловой пункт-2.2, параж-2.3, администрация-2.4, лавка-2.5, религиозия обслуживание автотранспорта-2.6))	До 720 посетит елей	1	2200	2000	118 / (2.6)	1,489	Проект 1 очер.
3	Гостиница	30 номеро в	3	1500	4275	31 / (3.1)	0,782	Проект (с кафе на 60 посадоч ных мест)
4	Магазин	2700 кв.м общ. площ.	1	2850	2700	127 / (4.1)	1,793	Проект
5	Автоюлка	6 постов	1	230	230	-	0,098	Проект 1 очер.
6	Тепловая насосная станция	-	1	600	550	1	1,510	Сущест в.
7	Распределительная подстанция	-	1	234	210	1	0,033	Сущест в.
8	Трансформаторный пункт	-	1	27,56	27,56	1	0,072	Проект 1 очер.
9	Ливневые сооружения очистные	-	1	-	-	1	0,080	Проект 1 очер.



ЭКСПЛИКАЦИЯ ОБРАЗУЕМЫХ ЗЕМЕЛЬНЫХ УЧАСТКОВ

№ п/п	Вид разрешенного использования образуемого земельного участка	Код вида разрешенного использования	Площадь земельных участков по проекту (кв.м)
1	Магазины	4.4	17930
2	Обслуживание автотранспорта	4.9	5220
3	Гостиничное обслуживание	4.7	7820
4	Спорт	5.1	8720
5	Объекты придорожного сервиса	4.9.1	960
6	Коммунальное обслуживание	3.1	1520
7	Религиозное использование	3.7	9670

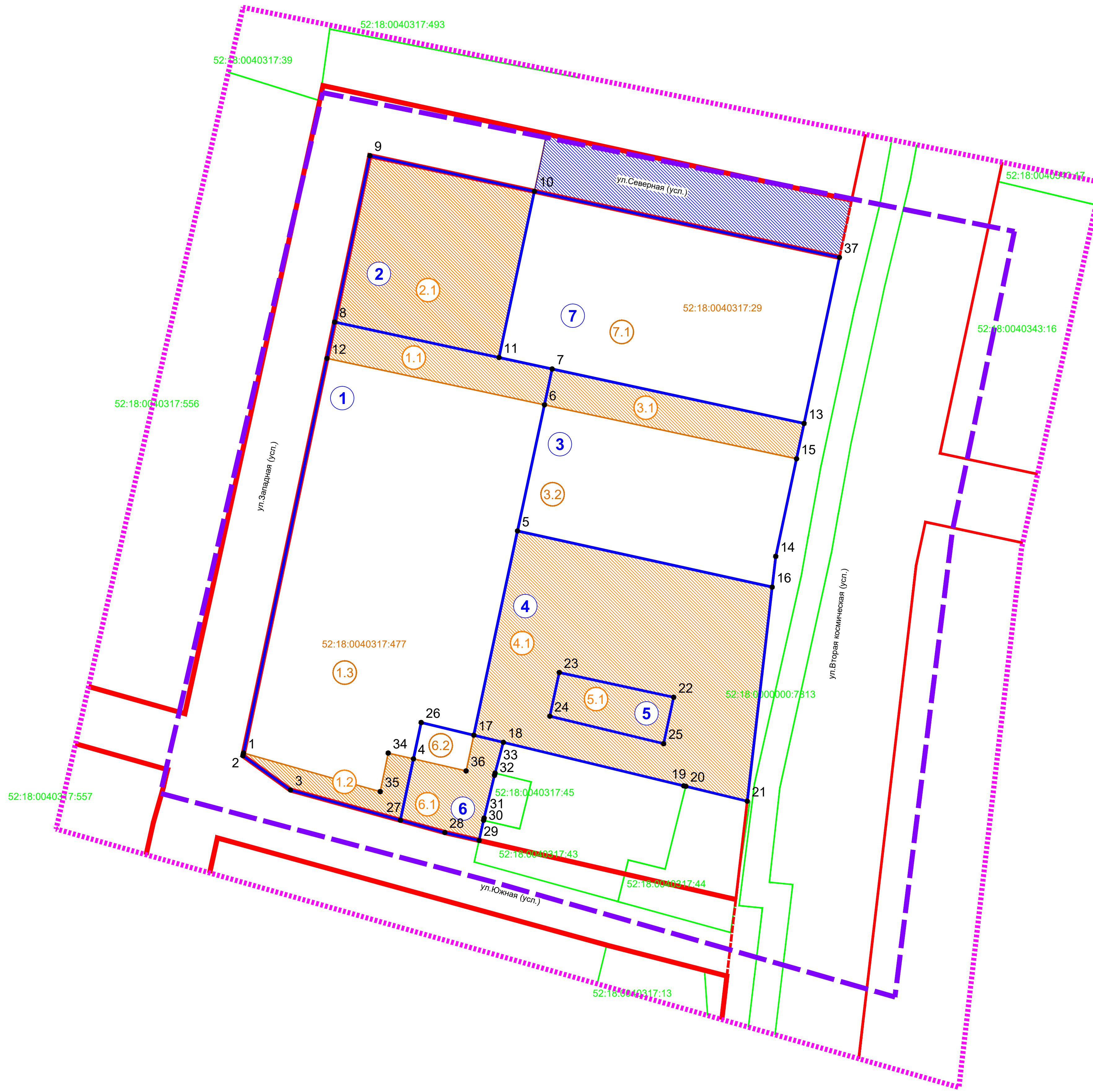
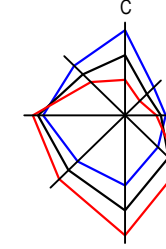
УСЛОВНЫЕ ОБОЗНАЧЕНИЯ

- Граница участка (S=14,32 га)
- Красные линии проектные
- Красные линии существующие
- Красные линии существующие ликвидируемые
- Граница проекта планировки и межевания территории
- Границы образуемых земельных участков и их условные номера
- характерные точки границ земельных участков и их номера (координаты в пояснительной записке)
- Границы и кадастровые номера земельных участков, внесенных в ГКН, не подлежащие изменению
- Проектные здания, сооружения и их условные номера
- Автомобильные дороги, проезды и парковки

				Заказ: Заказчик: ООО "САНТЕХНИ"		
				Документация по планировке территории (проект планировки территории, включая проект межевания территории) по улице Космическая в Автозаводском районе города Нижнего Новгорода		
Изм.	Кол. уч.	Лист № док.	Подп.	Дата	План границ образуемых земельных участков с указанием границ зон действия публичных сервитутов	
Нач. ОП	Парфенов В.М.				Стадия	Лист
Арх.1 кат.	Кавырина Н.А.				ППМ	3
Ведущий инж.	Валашова Т.Е.				Листов	20
Рук. группы	Глуков Е.А.				М 1:1 000	



Документация по планировке территории (проект планировки территории, включая проект межевания территории)
по улице Космическая в Автозаводском районе города Нижнего Новгорода
План границ изменяемых и образуемых земельных участков на кадастровом плане территории



ЭКСПЛИКАЦИЯ ОБРАЗУЕМЫХ И ИЗМЕНЯЕМЫХ ЗЕМЕЛЬНЫХ УЧАСТКОВ					
Образуемые земельные участки			Изменяемые земельные участки		
Условный номер образуемого земельного участка	Вид разрешенного использования образуемого земельного участка	Площадь образуемого земельного участка (кв.м)	Условный номер изменяемого земельного участка	Вид разрешенного использования изменяемого земельного участка	Площадь изменяемого земельного участка (кв.м)
1. Земельный участок под магазин Площадь земельного участка 1730 кв.м					
1.1	Земли, государственная собственность на которые не разграничена	1500	1.3	Часть земельного участка с кадастровым номером 52:18:0040317:477 для инженерно-геодезических и инженерно-геологических изысканий, благоустройства территории	15650
1.2	Земли, государственная собственность на которые не разграничена	780	-	-	-
2. Земельный участок под обслуживание автотранспорта Площадь земельного участка 5220 кв.м					
2.1	Земли, государственная собственность на которые не разграничена	5220	-	-	-
3. Земельный участок под гостиничное обслуживание Площадь земельного участка 7820 кв.м					
3.1	Земли, государственная собственность на которые не разграничена	1710	3.2	Часть земельного участка с кадастровым номером 52:18:0040317:477 для инженерно-геодезических и инженерно-геологических изысканий, благоустройства территории	6110
4. Земельный участок под спорт Площадь земельного участка 8720 кв.м					
4.1	Земли, государственная собственность на которые не разграничена	8720	-	-	-
5. Земельный участок под объекты придорожного сервиса Площадь земельного участка 980 кв.м					
5.1	Земли, государственная собственность на которые не разграничена	980	-	-	-
6. Земельный участок под коммунальное обслуживание Площадь земельного участка 1520 кв.м					
6.1	Земли, государственная собственность на которые не разграничена	1160	6.2	Часть земельного участка с кадастровым номером 52:18:0040317:29 для возведения объектов капитального строительства в соответствии с видом разрешенного использования "предпринимательство"	360
7. Земельный участок под религиозное использование Площадь земельного участка 9670 кв.м					
-	-	-	7.1	Часть земельного участка с кадастровым номером 52:18:0040317:29 для возведения объектов капитального строительства в соответствии с видом разрешенного использования "предпринимательство"	9670

УСЛОВНЫЕ ОБОЗНАЧЕНИЯ

- Граница участка (S=14,32 га)
- Красные линии проектные
- Красные линии существующие
- Красные линии существующие ликвидируемые
- Граница проекта планировки и межевания территории
- Границы образуемых земельных участков и их условные номера
- 1 характерные точки границ земельных участков и их номера (координаты в пояснительной записке)
- 52:18:0040317:45 Границы и кадастровые номера земельных участков, внесенных в ГКН, не подлежащие изменению
- 1.1 Границы образуемых земельных участков из земель, собственность на которые не разграничена и их условные номера
- 1.2 Границы, кадастровые номера изменяемых земельных участков (их частей) и их условные номера
- 52:18:0040317:45 Часть земельного участка с кадастровым номером 52:18:0040317:29 под земли общего пользования, площадь 3330 кв.м.

				Заказ: ООО "САНТЕХНИН"	
				Документация по планировке территории (проект планировки территории, включая проект межевания территории) по улице Космическая в Автозаводском районе города Нижнего Новгорода	
Изм.	Кол. уч.	Лист № док.	Подп.	Дата	
Нач. ОП	Парфенов В.М.				Стадия
Арх.1 кат.	Кавригина Н.А.				Лист
Ведущий инж.	Валюнова Т.Е.				Листов
Рук. группы	Глузов Е.А.				ПМ 19 20
				М 1:1 000	
				ИП ИНСТИТУТ РАЗВИТИЯ ГОРОДА НИЖНЕГОРЬГРАДНИННИИ	