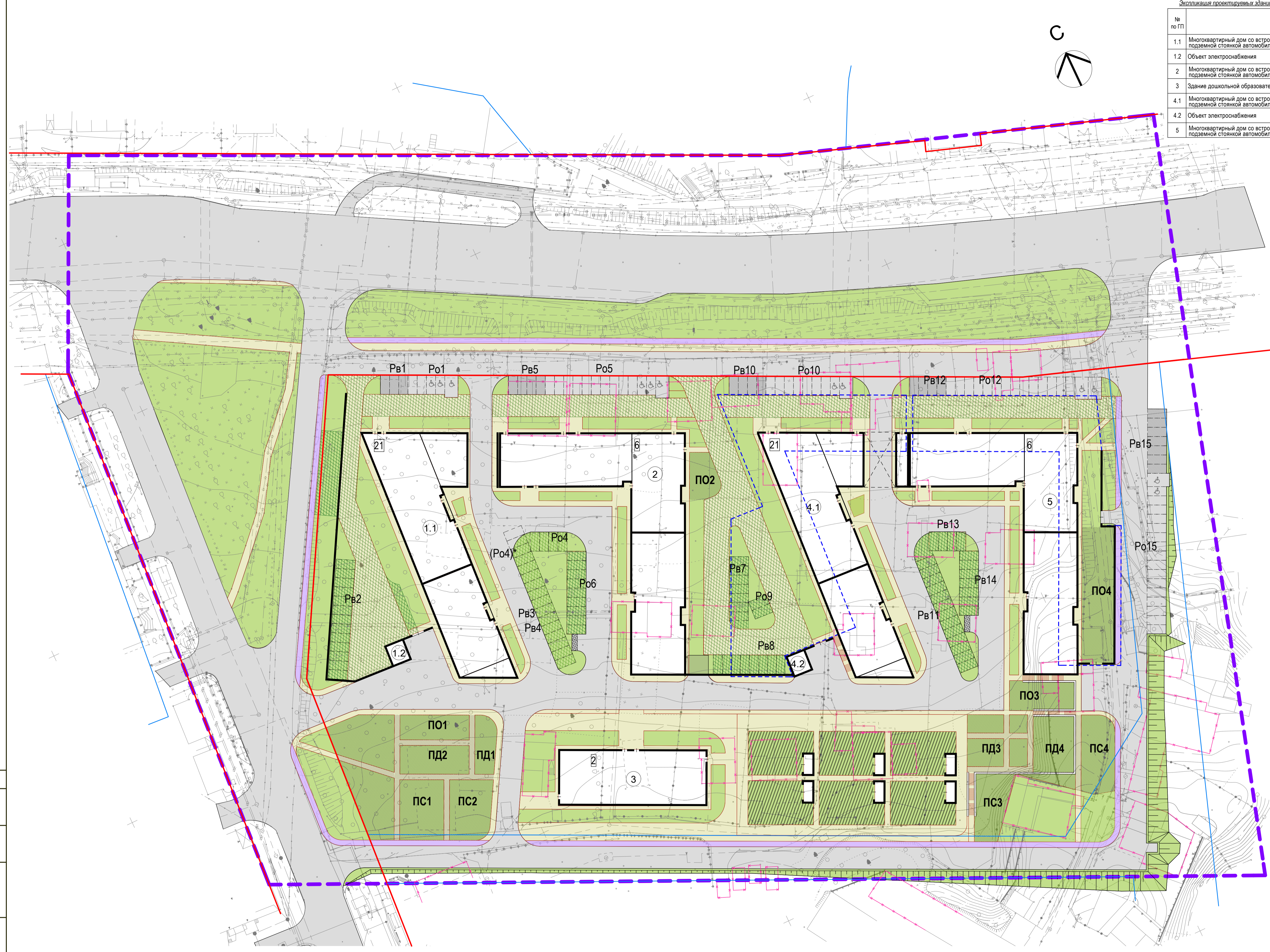
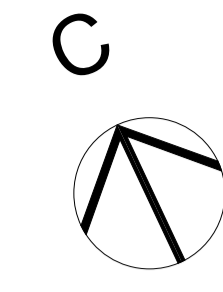


Экспликация проектируемых зданий и сооружений

| № по ГП | Наименование | Общая площадь, м ² | Этажность | Прим. |
|---------|--|-------------------------------|-----------|--------------------------|
| 1.1 | Многоквартирный дом со встроенными помещениями общественного назначения и подземной стоянкой автомобилей | 14 342 | 21 | проект 1 оч. |
| 1.2 | Объект электроснабжения | 35 | 1 | проект 1 оч. |
| 2 | Многоквартирный дом со встроенными помещениями общественного назначения и подземной стоянкой автомобилей | 6 254 | 6 | проект 2 оч. |
| 3 | Здание дошкольной образовательной организации. | 1 250 | 2 | 110 мест проект 3 оч. |
| 4.1 | Многоквартирный дом со встроенными помещениями общественного назначения и подземной стоянкой автомобилей | 14 342 | 21 | проект 4 оч. |
| 4.2 | Объект электроснабжения | 35 | 1 | проект 4 оч. |
| 5 | Многоквартирный дом со встроенными помещениями общественного назначения и подземной стоянкой автомобилей | 6 254 | 6 | проект 4 оч. |



Экспликация площадок

| № по ГП | Наименование | Площадь, м ² |
|--------------|--|-------------------------|
| ПД1 - ПД4 | площадки для игр детей дошкольного и младшего школьного возраста | 1140 |
| ПО1 - ПО4 | для отдыха взрослого населения | 690 |
| ПС1 - ПС4 | для занятий физкультурой | 870 |
| Всего | | 2 700 |

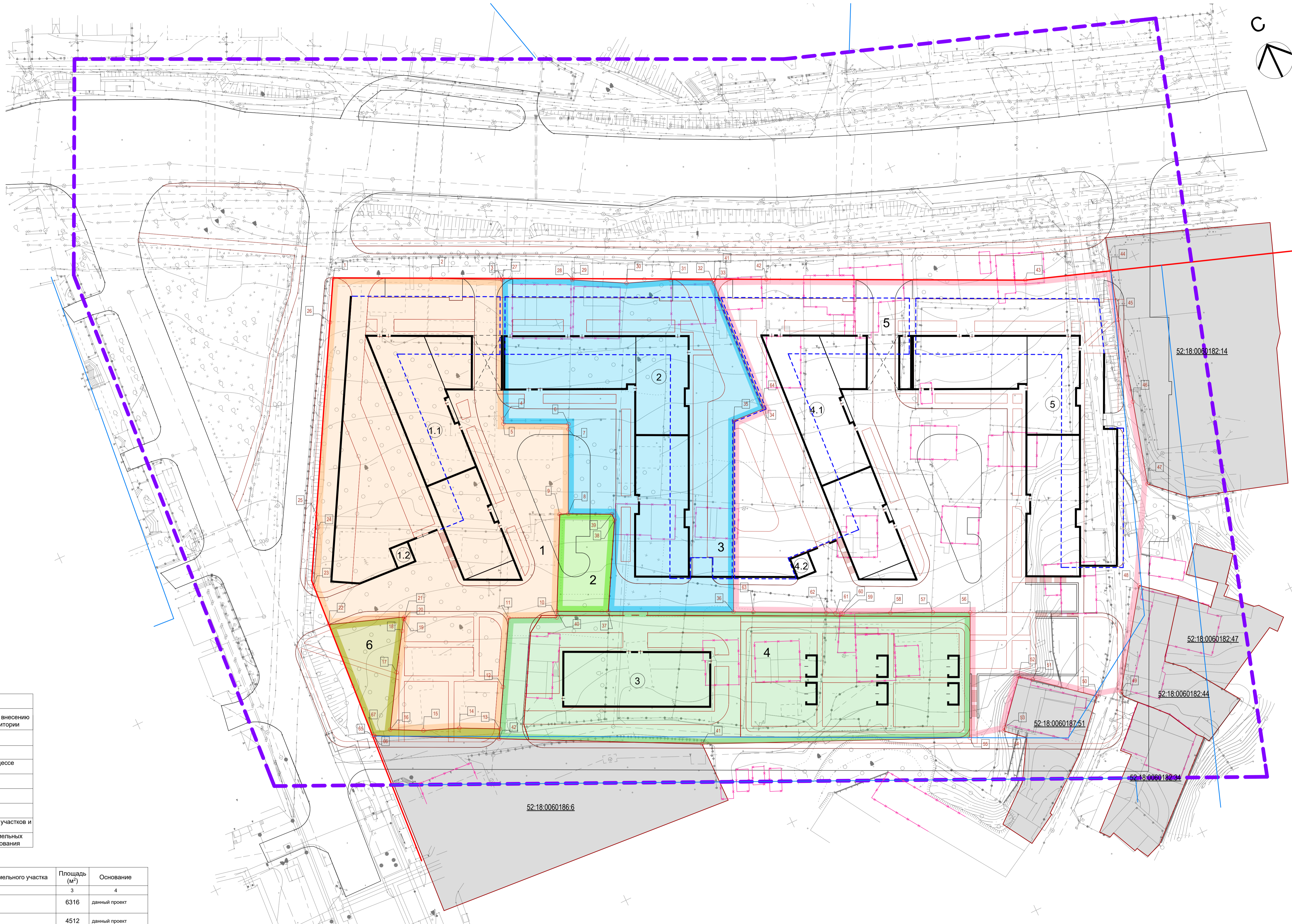
Экспликация автостоянок

| № по ГП | Наименование | Вместимость, м/м | Примечание |
|--------------|--|------------------|-----------------|
| Pb1 | Автостоянка временного хранения ("гостевая парковка") | 3 | I очередь |
| Po1 | Автостоянка организованного хранения ("гостевая парковка") | 5 | I очередь |
| Pb2 | Автостоянка временного хранения ("гостевая парковка") | 13 | I очередь |
| Pb3 | Автостоянка временного хранения ("гостевая парковка") | 7 | I очередь |
| Po4 | Автостоянка организованного хранения | 4 | II очередь |
| Pb4 | Автостоянка временного хранения ("гостевая парковка") | 6 | II очередь |
| Pb5 | Автостоянка временного хранения ("гостевая парковка") | 4 | II очередь |
| Po5 | Автостоянка организованного хранения | 13 | II очередь |
| Po6 | Автостоянка организованного хранения | 9 | II очередь |
| Pb7 | Автостоянка временного хранения ("гостевая парковка") | 7 | II очередь |
| Pb8 | Автостоянка временного хранения ("гостевая парковка") | 8 | IV очередь |
| Po9 | Автостоянка организованного хранения | 2 | IV очередь |
| Po10 | Автостоянка организованного хранения ("гостевая парковка") | 4 | IV очередь |
| Po10 | Автостоянка организованного хранения | 9 | IV очередь |
| Pb11 | Автостоянка временного хранения ("гостевая парковка") | 13 | IV очередь |
| Pb12 | Автостоянка временного хранения ("гостевая парковка") | 4 | IV очередь |
| Po12 | Автостоянка организованного хранения | 16 | IV очередь |
| Pb13 | Автостоянка временного хранения ("гостевая парковка") | 4 | IV очередь |
| Pb14 | Автостоянка организованного хранения | 7 | IV очередь |
| Pb15 | Автостоянка временного хранения ("гостевая парковка") | 7 | IV очередь |
| Po15 | Автостоянка организованного хранения | 17 | IV очередь |
| Итого | автостоянок организованного хранения | 74 | 8+23+43 |
| | гостевых открытых автостоянок | 90 | 23+10+57 |
| Всего | | 164 | |

- Условные обозначения:
- границы подготовки документации по внесению изменений в проект планировки и межевания территории
 - красные линии
 - линии регулирования застройки
 - 8 — проектируемые здания и сооружения, число этажей
 - 4.1 — №№ зданий и сооружений по ГП
 - — здания, предлагаемые к сносу
 - — граница подземных автостоянок
 - — дороги и проезды
 - — тротуары и мощение
 - — велодорожка
 - — озеленение
 - ПД1 — ПС4 — площадки для игр детей (ПД), отдыха взрослого населения (ПО), занятий спортом (ПС)
 - — крытые площадки для мусора
 - — площадки детского сада
 - — открытые автостоянки с местами для инвалидов и инвалидов-колясочников
 - — тротуары и газоны с усиленным покрытием для проезда автомобилей

СОГЛАСОВАНО:
Имя, № подп.,
Подпись, дата,
Владелец права №

| | | | | | | | | | |
|-------------|----------|----------|--------|---------|---|---------------------|--------------------|------|--------|
| | | | | | 693.18 - ГП-1 | | | | |
| | | | | | Документация по внесению изменений в "Проект планировки и межевания территории в границах улиц Родионова, Приусадебная, Фруктовая в Нижегородском районе г. Нижнего Новгорода". | | | | |
| Им. | Коп. уч. | Листы | № док. | Подпись | Дата | Утверждаемая часть. | Стадия | Лист | Листов |
| ГАП | | Дехтяр | | | | | ППМ | 02 | |
| Арх. | | Федорав | | | | | | | |
| Арх. | | | | | | | | | |
| | | | | | Чертеж планировки территории М 1:500 | | | | |
| Н. контроль | | Котинова | | | | | ООО НПО "АРХСТРОЙ" | | |



Условные обозначения

| Образец | Наименование |
|---------|--|
| | Граница подготовки документации по внесению изменений в проект планировки территории |
| | Красные линии существующие |
| | Линии регулирования застройки |
| | Здания, предлагаемые к сносу в процессе реализации проекта |
| | Проектируемые здания и сооружения |
| | Номера по генплану |
| | Образуемые земельные участки |
| | Поворотные точки границ земельных участков и их номера |
| | Точки пересечения образуемых земельных участков и территорий общего пользования |

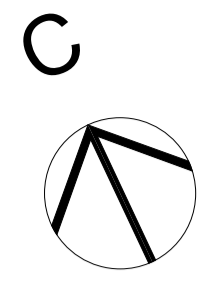
Экспликация образуемых земельных участков

| № по ГП | Виды разрешенного использования образуемого земельного участка | Площадь (м²) | Основание |
|---------|--|--------------|---------------|
| 1 | Многоэтажная жилая застройка (высотная застройка) | 6316 | данный проект |
| 3 | Многоэтажная жилая застройка (высотная застройка) | 4512 | данный проект |
| 4 | Дошкольное начальное и среднее общее образование. | 4437 | данный проект |
| 5 | Многоэтажная жилая застройка (высотная застройка) | 10888 | данный проект |

Экспликация земельных участков, которые после образования будут относиться к территориям общего пользования или имуществу общего пользования

| № по ГП | Виды разрешенного использования образованного земельного участка | Площадь (м²) | Основание |
|---------|--|--------------|---------------|
| 2 | Земельные участки (территории) общего пользования. | 385 | данный проект |
| 6 | Земельные участки (территории) общего пользования. | 459 | данный проект |

| | | | | | | | | | |
|-------------|----------|----------|--------|---------|--|-------------------------------------|--------------------|------|--------|
| | | | | | 693.18 - ГП-1 | | | | |
| | | | | | Документация по внесению изменений в "Проект планировки и межевания территории в границах улиц Родионова, Приусадебная, Фрутовская в Нижегородском районе г. Нижнего Новгорода". | | | | |
| Им. | Коп. уч. | Листы | № док. | Подпись | Дата | Утверждаемая часть. | Стадия | Лист | Листов |
| ГАП | | Дехтяр | | | | Чертёж межевания территории М 1:500 | ППМ | 03 | |
| Арх. | | Федоравя | | | | | ООО НПО "АРХСТРОЙ" | | |
| Арх. | | | | | | | | | |
| Н. контроль | | Котинова | | | | | | | |

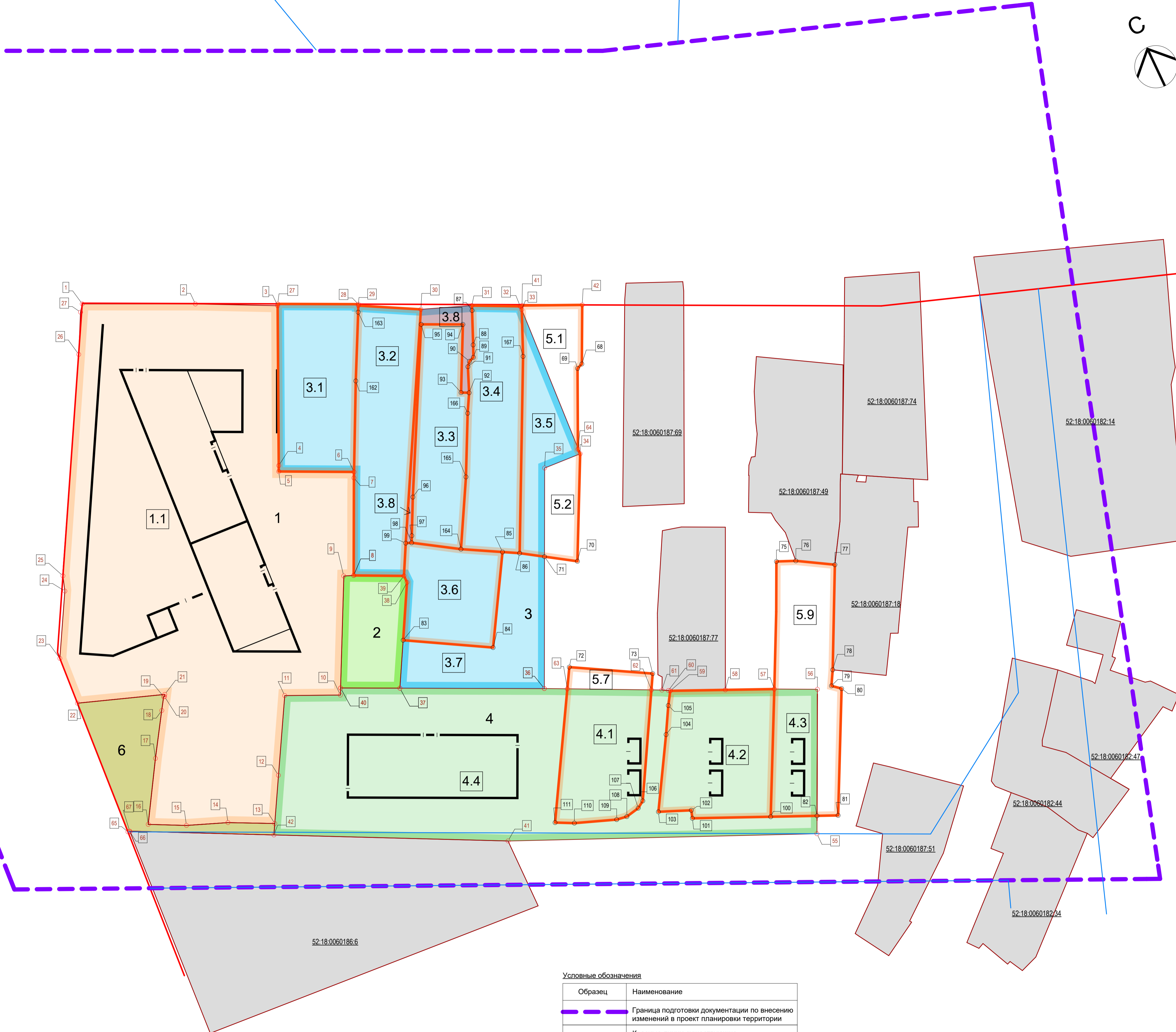


Экспликация образуемых и изменяемых земельных участков на кадастровом плане территории

| Образуемые земельные участки | | | Изменяемые земельные участки | | | | |
|---|---|---|--|---|--------------------------------------|---|---|
| Условный номер образуемого земельного участка | Вид разрешенного использования образуемого земельного участка | Площадь образуемого земельного участка м² | Условный номер изменяемого земельного участка / земель | Вид разрешенного использования земельного участка (части) по сведениям ЕГРН / по ППМ | Кадастровый номер земельного участка | Площадь изменяемого земельного участка м² (по сведениям ЕГРН) | Площадь изменяемого земельного участка м² (по сведениям ЕГРН) |
| I очередь строительства | | | | | | | |
| 1 | Многоэтажная жилая застройка (высотная застройка) | 6316 | 1.1 | Земельный участок под строительство многоквартирного жилого дома со встроенными помещениями общественного назначения, подземной автостоянкой и крышной котельной №1 по генплану | 52:18.0060187:306 | 6316 | 6316 |
| II очередь строительства | | | | | | | |
| 3 | Многоэтажная жилая застройка (высотная застройка) | 4512 | 3.1 | Под индивидуальный жилой дом | 52:18.0060187:302 | 726 | 726 +/-9 |
| | | | 3.2 | Под индивидуальное жилищное строительство | 52:18.0060187:66 | 856 | 856 |
| | | | 3.3 | Под индивидуальный жилой дом с прилегающей территорией | 52:18.0060187:64 | 600 | 600 |
| | | | 3.4 | Под индивидуальный жилой дом с прилегающей территорией | 52:18.0060187:65 | 743 | 743 |
| | | | 3.5 | Часть земельного участка под индивидуальный жилой дом с прилегающей территорией | 52:18.0060187:71 | 378 | 811 +/-10 |
| | | | 3.6 | Под строительство индивидуального жилого дома | 52:18.0060187:36 | 500 | 500 +/-8 |
| | | | 3.7 | Земли, государственная собственность на которые не разграничена | -- | 588 | -- |
| | | | 3.8 | Земли, государственная собственность на которые не разграничена | -- | 121 | -- |
| III очередь строительства | | | | | | | |
| 4 | Дошкольное начальное и среднее школьное образование | 4437 | 4.1 | Часть земельного участка под индивидуальный жилой дом с прилегающей территорией | 52:18.0060187:57 | 618 | 706 +/- 9 |
| | | | 4.2 | Под строительство индивидуального жилого дома | 52:18.0060187:68 | 759 | 759 +/-10 |
| | | | 4.3 | Часть земельного участка под индивидуальный жилой дом с прилегающей территорией | 52:18.0060187:72 | 317 | 887 +/- 10 |
| | | | 4.4 | Земли, государственная собственность на которые не разграничена | -- | 2743 | -- |

Экспликация образуемых и изменяемых земельных участков, которые после образования будут относиться к территориям общего пользования или имуществу общего пользования на кадастровом плане территории

| Образуемые земельные участки | | | Изменяемые земельные участки | | | | |
|---|---|---|--|--|--------------------------------------|---|---|
| Условный номер образуемого земельного участка | Вид разрешенного использования образуемого земельного участка | Площадь образуемого земельного участка м² | Условный номер изменяемого земельного участка / земель | Вид разрешенного использования земельного участка (части) по сведениям ЕГРН / по ППМ | Кадастровый номер земельного участка | Площадь изменяемого земельного участка м² (по сведениям ЕГРН) | Площадь изменяемого земельного участка м² (по сведениям ЕГРН) |
| I очередь строительства | | | | | | | |
| 2 | Земельные участки (территории) общего пользования | 385 | 2 | Земли, государственная собственность на которые не разграничена | -- | 385 | -- |
| 6 | Земельные участки (территории) общего пользования | 459 | 6 | Земли, государственная собственность на которые не разграничена | -- | 459 | -- |
| II очередь строительства | | | | | | | |
| 5.1 | Земли, государственная собственность на которые не разграничена | 246 | 5.1 | Часть земельного участка под индивидуальный жилой дом с прилегающей территорией | 52:18.0060187:71 | 246 | 811 +/-10 |
| 5.2 | Земли, государственная собственность на которые не разграничена | 187 | 5.2 | Часть земельного участка под индивидуальный жилой дом с прилегающей территорией | 52:18.0060187:71 | 187 | 811 +/-10 |
| III очередь строительства | | | | | | | |
| 5.7 | Земли, государственная собственность на которые не разграничена | 89 | 5.7 | Часть земельного участка под строительство индивидуального жилого дома | 52:18.0060187:57 | 89 | 706 +/- 9 |
| 5.9 | Земли, государственная собственность на которые не разграничена | 570 | 5.9 | Часть земельного участка под строительство индивидуального жилого дома | 52:18.0060187:72 | 570 | 887 +/- 10 |

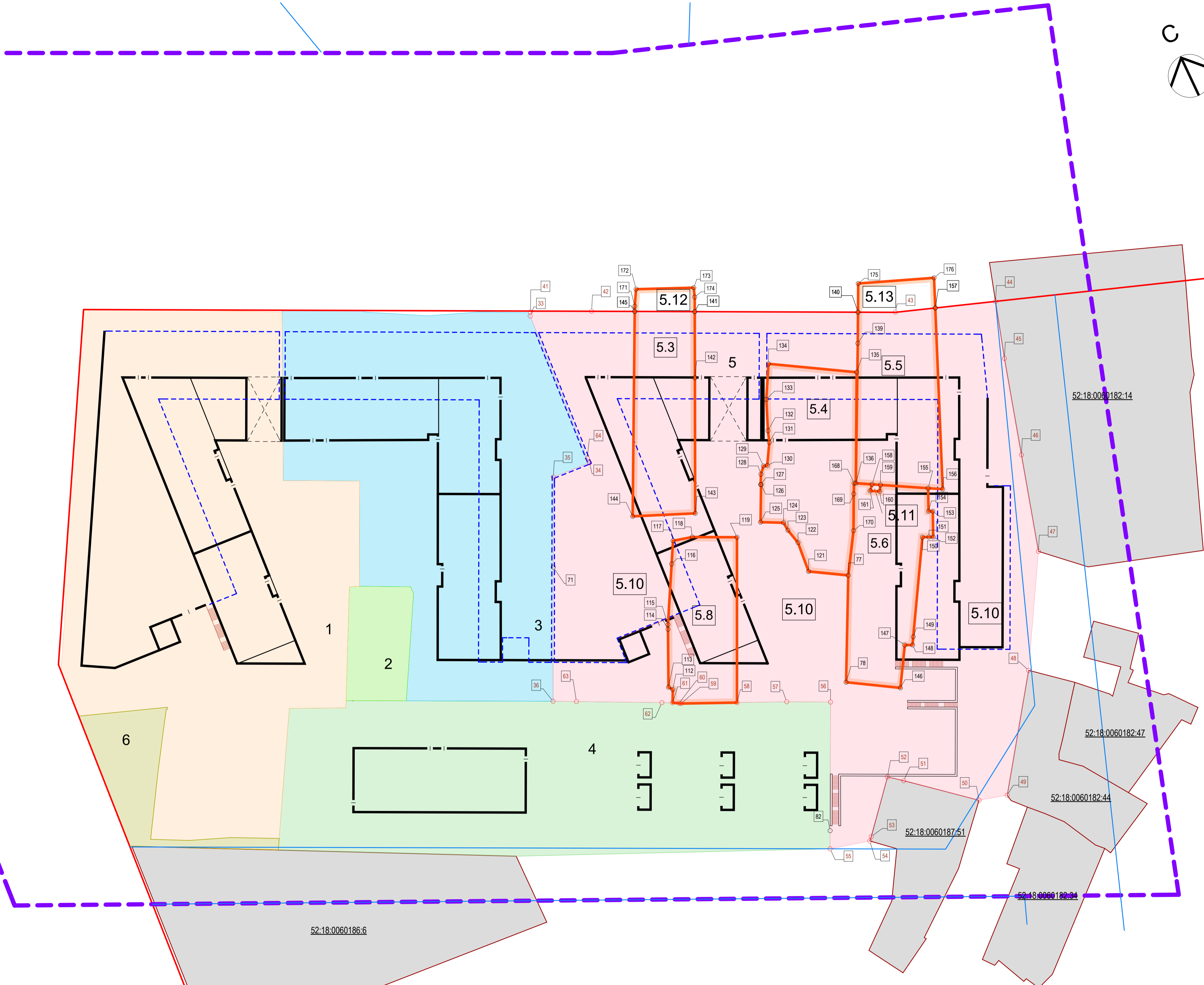
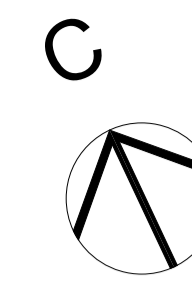


Условные обозначения

| Образец | Наименование |
|---------|---|
| | Граница подготовки документации по внесению изменений в проект планировки территории |
| | Красные линии существующие |
| | Линии регулирования застройки |
| | 1 |
| | 2 |
| | 3 |
| | 4 |
| | 5 |
| | 6 |
| | Земельные участки, поставленные на государственный кадастровый учёт, которые не подлежат изменению и их кадастровый номер |
| | Границы изменяемых земельных участков и их условные номера |
| | Поворотные точки границ образуемых земельных участков и их номера |
| | Поворотные точки границ изменяемых земельных участков и их номера |

693.18 - ГП-1

| | | | |
|---|----------|-------|--------|
| Документация по внесению изменений в Проект планировки и межевания территории в границах улиц Родионова, Приусадебная, Фруктовая в Нижегородском районе г. Нижнего Новгорода. | | | |
| Изм. | Коп. уч. | Листы | № док. |
| Арх. | Дехтяр | | |
| Арх. | Федараев | | |
| Утверждаемая часть. | | | |
| Студия | | Лист | Листов |
| ППМ | | 04 | |
| Чертеж границ образуемых и изменяемых земельных участков. 1 этап межевания. 1, 2, 3-я очереди строительства. М 1:500 | | | |
| ООО НПО "АРХСТРОЙ" | | | |
| Н. контроль Котилова | | | |



Экспликация образуемых и изменяемых земельных участков на кадастровом плане территории

| Образуемые земельные участки | | | Изменяемые земельные участки | | | | |
|---|---|---|--|--|--|---|---|
| Условный номер образуемого земельного участка | Вид разрешенного использования образуемого земельного участка | Площадь образуемого земельного участка м² | Условный номер изменяемого земельного участка / земель | Вид разрешенного использования изменяемого земельного участка (части) по сведениям ЕГРН / по ППМ | Кадастровый номер изменяемого земельного участка | Площадь изменяемого земельного участка (части) / земель, участвующего в образовании земельного участка м² (по ППМ) м² | Площадь изменяемого земельного участка м² (по сведениям ЕГРН) |
| IV очередь строительства | | | | | | | |
| 5 | Многоэтапная жилая застройка (высотная застройка) | 10888 | 5.3 | Часть земельного участка под индивидуальное жилищное строительство | 52:18.0060187.69 | 673 | 747 |
| | | | 5.4 | Под строительство индивидуального жилого дома | 52:18.0060187.49 | 900 | 900 +/-11 |
| | | | 5.5 | Часть земельного участка под индивидуальное жилищное строительство | 52:18.0060187.74 | 774 | 901 +/-10 |
| | | | 5.6 | Под индивидуальное жилищное строительство | 52:18.0060187.18 | 727 | 727 |
| | | | 5.8 | Под строительство индивидуального жилого дома | 52:18.0060187.77 | 600 | 600 +/-9 |
| | | | 5.10 | Земли, государственная собственность на которые не разграничена | -- | 7211 | -- |
| | | | 5.11 | Земли, государственная собственность на которые не разграничена | -- | 3 | -- |

Экспликация образуемых и изменяемых земельных участков, которые после образования будут относиться к территории общего пользования или имуществу общего пользования на кадастровом плане территории

| Образуемые земельные участки | | | Изменяемые земельные участки | | | | |
|---|---|---|--|--|--|---|---|
| Условный номер образуемого земельного участка | Вид разрешенного использования образуемого земельного участка | Площадь образуемого земельного участка м² | Условный номер изменяемого земельного участка / земель | Вид разрешенного использования изменяемого земельного участка (части) по сведениям ЕГРН / по ППМ | Кадастровый номер изменяемого земельного участка | Площадь изменяемого земельного участка (части) / земель, участвующего в образовании земельного участка м² (по ППМ) м² | Площадь изменяемого земельного участка м² (по сведениям ЕГРН) |
| IV очередь строительства | | | | | | | |
| 5.12 | Земли, государственная собственность на которые не разграничена | 74 | 5.12 | Часть земельного участка под индивидуальное жилищное строительство | 52:18.0060187.69 | 74 | 747 |
| 5.13 | Земли, государственная собственность на которые не разграничена | 127 | 5.13 | Часть земельного участка под индивидуальное жилищное строительство | 52:18.0060187.74 | 127 | 901 +/-10 |

Условные обозначения

| Образец | Наименование |
|---------|---|
| | Граница подготовки документации по внесению изменений в проект планировки территории |
| | Красные линии существующие |
| | Линии регулирования застройки |
| | 1 |
| | 2 |
| | 3 |
| | 4 |
| | 5 |
| | 6 |
| | Земельные участки, поставленные на государственный кадастровый учёт, которые не подлежат изменению и их кадастровый номер |
| | 3.8 Границы изменяемых земельных участков и их условные номера |
| | 2 Поворотные точки границ образуемых земельных участков и их номера |
| | 2 Поворотные точки границ изменяемых земельных участков и их номера |

| | | | | |
|---|----------|----------|--------------------|---------|
| 693.18 - ГП-1 | | | | |
| Документация по внесению изменений в "Проект планировки и межевания территории в границах улиц Родионова, Приусадебная, Фруктовая в Нижегородском районе г. Нижнего Новгорода". | | | | |
| Им. | Коп. уч. | Листы | № док. | Подпись |
| ГАП | | Дехтар | | |
| Арх. | | Федараев | | |
| Арх. | | | | |
| Утверждаемая часть. | | | Стадия | Лист |
| | | | ППМ | 05 |
| Чертеж границ образуемых и изменяемых земельных участков. 2 этап межевания. 4-я очередь строительства. М 1:500 | | | ООО НПО "АРХСТРОЙ" | |
| Н. контроль | | | Котилова | |