

Экспликация образуемых земельных участков

№ по ГП	Виды разрешенного использования образуемого земельного участка	Площадь (м²)	Основание
1	Многоэтажная жилая застройка (высотная застройка)	5 773	данный проект II этап межевания
2	Коммунальное обслуживание	225	данный проект I этап межевания
3	Многоэтажная жилая застройка (высотная застройка)	5 000	данный проект I этап межевания
4	Многоэтажная жилая застройка (высотная застройка)	5 657	данный проект I этап межевания
5	Многоэтажная жилая застройка (высотная застройка)	5 362	данный проект I этап межевания
6	Многоэтажная жилая застройка (высотная застройка)	6 630	данный проект I этап межевания
7	Объекты гаражного назначения	5 721	данный проект I этап межевания
8	Многоэтажная жилая застройка (высотная застройка)	4 750	данный проект I этап межевания
9	Среднеэтажная жилая застройка	3 458	данный проект I этап межевания
10	Среднеэтажная жилая застройка	5 112	данный проект II этап межевания
11	Дошкольное, начальное и среднее общее образование	9 857	данный проект II этап межевания
12	Многоэтажная жилая застройка (высотная застройка)	3 579	данный проект II этап межевания

Условные обозначения

Образец	Наименование
	Красные линии существующие
	Границы образуемых земельных участков и их условные номера
	Поворотные точки границ земельных участков и их номера
	Граница разработки проекта планировки и межевания
	Граница застроенной территории, подлежащей развитию

СОГЛАСОВАНО:	
Имя, № подп.	
Подпись и дата	
Взамен ив. №	

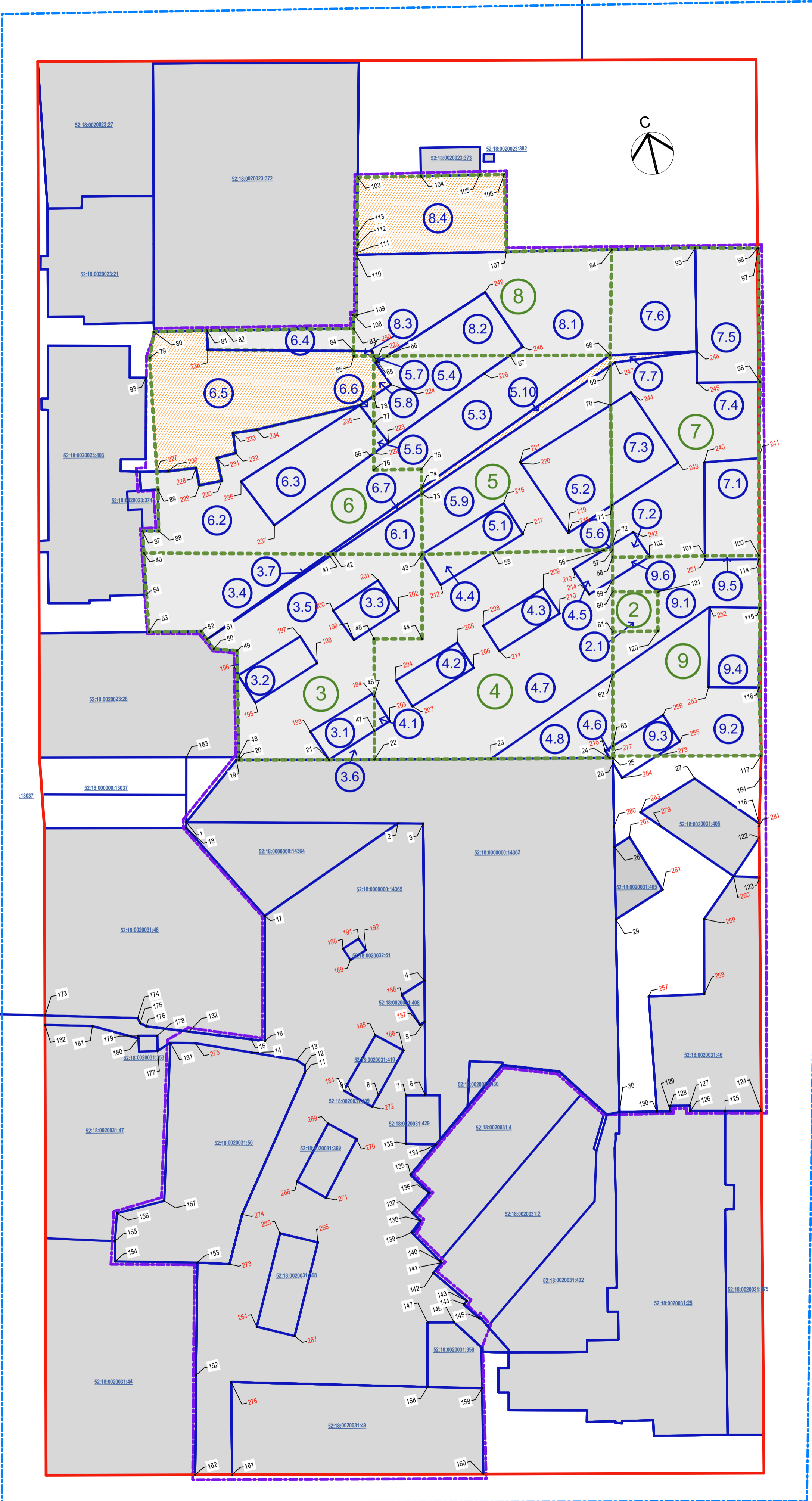
						705.18 - ГП 1				
						Документация по внесению изменений в проект планировки и межевания территории в границах улиц Страж Революции, Гвардейцев, 50-летия Победы, Евгения Никонова в Московском районе города Нижнего Новгорода.				
Им.	Коп. уч.	Листы	№ док.	Подпись	Дата	Утверждаемая часть		Стадия	Лист	Листов
ГАП		Дехтяр				ПМ		02		
Арх.		Степушова				Чертеж межевания территории М 1:1000		ООО НПО "АРХСТРОЙ"		
Н. контроль		Котикова								

Экспликация образуемых и изменяемых земельных участков

Образуемые земельные участки		Изменяемые земельные участки					
Условный номер образуемого земельного участка	Вид разрешенного использования образуемого земельного участка	Площадь образуемого земельного участка, м²	Условный номер изменяемого земельного участка / земель	Вид разрешенного использования изменяемого земельного участка (части) по сведениям ЕГРН / по ПТМ	Кадастровый номер изменяемого земельного участка	Площадь изменяемого земельного участка, участвующего в образовании земельного участка м² (по ПТМ)	Площадь изменяемого земельного участка м² (по сведениям ЕГРН)
I этап межевания							
2	Коммунальное обслуживание	225	2.1	Часть земельного участка под автомобильную дорогу общего пользования	52:18:0000000:14363	225	12907
3	Многоэтажная жилая застройка (высотная застройка)	5 000	3.1	Часть земельного участка под многоквартирный дом	52:18:0020032:60	267	300
			3.2	Под многоквартирный дом	52:18:0020032:392	293	293
			3.3	Под многоквартирный дом	52:18:0020032:391	245	245
			3.4	Часть земельного участка под автомобильной дорогой общего пользования	52:18:0020032:394	1253	9906
			3.5	Часть земельного участка под автомобильной дорогой общего пользования	52:18:0000000:14363	2836	12907
			3.6	Часть земельного участка под автомобильной дорогой общего пользования	52:18:0000000:14363	81	12907
4	Многоэтажная жилая застройка (высотная застройка)	5 657	4.1	Часть земельного участка под многоквартирный дом	52:18:0020032:60	33	293
			4.2	Под многоквартирный дом	52:18:0020032:58	275	275
			4.3	Под многоквартирный дом	52:18:0020032:56	265	265
			4.4	Часть земельного участка под многоквартирный дом	52:18:0020032:402	137	435
			4.5	Часть земельного участка под многоквартирный дом	52:18:0020032:57	135	265
			4.6	Часть земельного участка под многоквартирный дом	52:18:0020032:70	7	269
			4.7	Часть земельного участка под автомобильной дорогой общего пользования	52:18:0000000:14363	4173	12907
			4.8	Часть земельного участка под автомобильной дорогой общего пользования	52:18:0000000:14366	632	5242
5	Многоэтажная жилая застройка (высотная застройка)	5 362	5.1	Часть земельного участка под многоквартирный дом	52:18:0020032:402	298	435
			5.2	Часть земельного участка под многоквартирный дом	52:18:0020032:24	851	1399
			5.3	Часть земельного участка под автомобильной дорогой общего пользования	52:18:0020032:394	1423	9906
			5.4	Часть земельного участка под многоквартирный дом	52:18:0020032:23	754	1330
			5.5	Часть земельного участка под многоквартирный дом	52:18:0020032:28	27	900
			5.6	Часть земельного участка под многоквартирный дом	52:18:0020032:57	3	265
			5.7	Часть земельного участка под автомобильной дорогой общего пользования	52:18:0020032:394	6	9906
			5.8	Земли, государственная собственность на которые не разграничена	-	40	-
			5.9	Часть земельного участка под автомобильной дорогой общего пользования	52:18:0000000:14363	171	12907
			5.10	Земли, государственная собственность на которые не разграничена	-	189	-
6	Многоэтажная жилая застройка (высотная застройка)	6 630	6.1	Часть земельного участка под автомобильной дорогой общего пользования	52:18:0000000:14363	340	12907
			6.2	Часть земельного участка под автомобильной дорогой общего пользования	52:18:0020032:394	2 430	9906
			6.3	Часть земельного участка под многоквартирный дом	52:18:0020032:28	873	900
			6.4	Часть земельного участка под автомобильной дорогой общего пользования	52:18:0020032:394	383	9906
			6.5	Земли, государственная собственность на которые не разграничена	-	2 530	-
			6.6	Часть земельного участка под многоквартирный дом	52:18:0020032:23	24	1330
			6.7	Земли, государственная собственность на которые не разграничена	-	50	-
7	Объекты гаражного назначения	5 721	7.1	Часть земельного участка под многоквартирный дом	52:18:0020032:11	652	678
			7.2	Часть земельного участка под многоквартирный дом	52:18:0020032:57	74	265
			7.3	Часть земельного участка под многоквартирный дом	52:18:0020032:24	548	1399
			7.4	Часть земельного участка под автомобильной дорогой общего пользования	52:18:0000000:14363	2 224	12907
			7.5	Под многоквартирный дом	52:18:0020032:25	1064	1064
			7.6	Часть земельного участка под автомобильной дорогой общего пользования	52:18:0020032:394	1 116	9906
			7.7	Земли, государственная собственность на которые не разграничена	-	43	-
8	Многоэтажная жилая застройка (высотная застройка)	4 750	8.1	Часть земельного участка под автомобильной дорогой общего пользования	52:18:0020032:394	2 751	9906
			8.2	Часть земельного участка под многоквартирный дом	52:18:0020032:23	552	1330
			8.3	Земли, государственная собственность на которые не разграничена	-	12	-
			8.4	Земли, государственная собственность на которые не разграничена	-	1 435	-

Условные обозначения

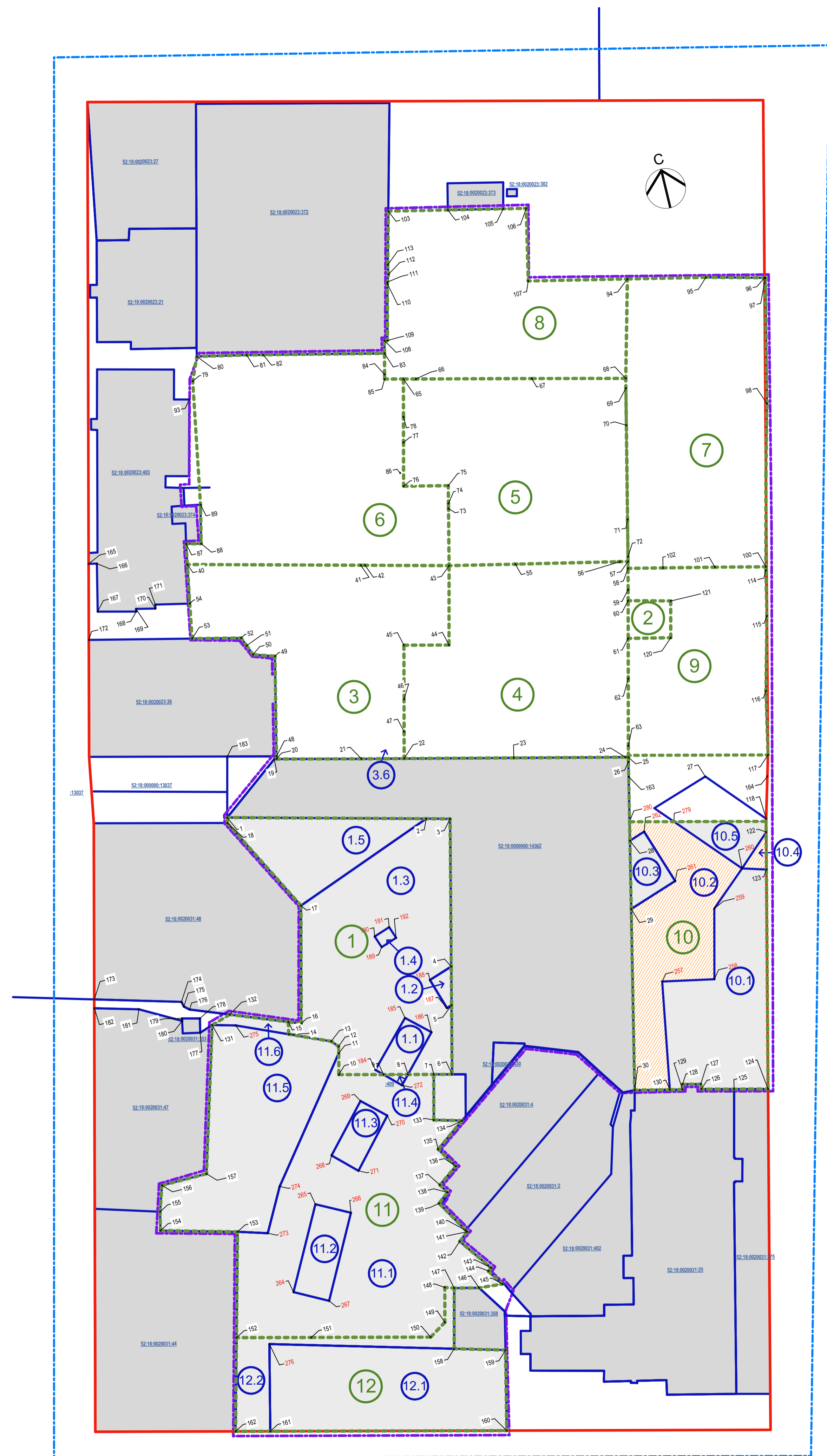
Образец	Наименование
	Красные линии существующие
	Граница разработки проекта планировки и межевания
	Граница застроенной территории, подлежащей развитию
	Границы образуемых земельных участков и их условные номера
	Границы изменяемых земельных участков (их частей) и их условные номера
	Границы территории, собственности на которые не разграничена (см. экспликацию).
	Земельные участки поставленные на государственный кадастровый учет, которые не подлежат изменению и их кадастровый номер
	Поворотные точки границ земельных участков и их номера



СОГЛАСОВАНО:
 Подпись и дата
 Имя, № подл.

					705.18 - ГП		
					Документация по внесению изменений в в проект планировки и межевания территории в границах улиц Страж Революции, Гвардейцев, 50-летия Победы, Евгения Никонова в Московском районе города Нижнего Новгорода.		
Им.	Коп. уч.	Листы	№ док.	Подпись	Дата	Утверждаемая часть	
ГАП	Дехтяр					Стадия	Лист
Арх.	Степушова					ПМ	03
					Чертеж границ изменяемых и образуемых земельных участков. I этап межевания		
Имя, № подл.	Подпись	Дата					
Н. Котикова	Котикова						

ООО НПО "АРХСТРОЙ"



Экспликация образуемых и изменяемых земельных участков

Образуемые земельные участки			Изменяемые земельные участки				
Условный номер образуемого земельного участка	Вид разрешенного использования образуемого земельного участка	Площадь образуемого земельного участка, м²	Условный номер изменяемого земельного участка / земель	Вид разрешенного использования изменяемого земельного участка (части) по сведениям ЕГРН / по ПГМ	Кадастровый номер / условный номер изменяемого земельного участка	Площадь изменяемого земельного участка (части) / земель, участвующего в образовании земельного участка м² (по ПГМ)	Площадь изменяемого земельного участка м² (по сведениям ЕГРН)
II этап межевания							
1	Многоэтажная жилая застройка (высотная застройка)	5 773	1.1	Под многоквартирный дом	52:18:0020031:410	241	241
			1.2	Под многоквартирный дом	52:18:0020031:408	71	71
			1.3	Часть земельного участка под автомобильной дорогой общего пользования	52:18:0000000:14365	4165	11308
			1.4	Под здание трансформаторной подстанции ТП № 8	52:18:0020032:61	31	31
			1.5	Часть земельного участка под автомобильной дорогой общего пользования	52:18:0000000:14364	1265	1265
10	Среднеэтажная жилая застройка	5 112	10.1	Земельный участок под многоквартирный дом	52:18:0020031:46	2308	2298±17
			10.2	Земли, государственная собственность на которые не разграничена	-	2129	-
			10.3	Под строительство многоквартирного жилого дома со встроенными помещениями общественного назначения № 22 (номер по генплану)	52:18:0020031:405	285	285
			10.4	Земли, государственная собственность на которые не разграничена	-	64	-
			10.5	Часть земельного участка под многоквартирный дом	52:18:0020031:45	326	725
11	Дошкольное, начальное и среднее школьное образование	9 857	11.1	Часть земельного участка под автомобильной дорогой общего пользования	52:18:0000000:14365	5 947	11308
			11.2	Под многоквартирный дом	52:18:0020031:368	470	470
			11.3	Под многоквартирный дом	52:18:0020031:369	270	270
			11.4	Под строительство дошкольной образовательной организации № 19 (номер по генплану)	52:18:0020031:409	19	19
			11.5	Под многоквартирный дом	52:18:0020031:50	3045	3045
			11.6	Часть земельного участка под автомобильной дорогой общего пользования	52:18:0000000:14365	106	11308
12	Многоэтажная жилая застройка (высотная застройка)	3 579	12.1	Под многоквартирный дом	52:18:0020031:49	2811	2811
			12.2	Часть земельного участка под автомобильной дорогой общего пользования	52:18:0000000:14365	768	11308

Условные обозначения

Образец	Наименование
	Красные линии существующие
	Граница разработки проекта планировки и межевания
	Граница застроенной территории, подлежащей развитию
	Границы образуемых земельных участков и их условные номера
	Границы изменяемых земельных участков (их частей) и их условные номера
	Границы территорий, собственность на которые не разграничена (см. экспликацию).
	Земельные участки поставленные на государственный кадастровый учет, которые не подлежат изменению и их кадастровый номер
	Поворотные точки границ земельных участков и их номера

						705.18 - ГП				
						Документация по внесению изменений в в проект планировки и межевания территории в границах улиц Страж Революции, Гвардейцев, 50-летия Победы, Евгения Никонова в Московском районе города Нижнего Новгорода.				
Им.	Коп. уч.	Листы	№ док.	Подпись	Дата	Утверждаемая часть		Стадия	Лист	Листов
ГАП		Дехтяр				Утверждаемая часть		ПМ	04	
Арх.		Степушова				Четыре границы изменяемых и образуемых земельных участков. II этап межевания.		ООО НПО "АРХСТРОЙ"		
Н. контроль		Котикова				Четыре границы изменяемых и образуемых земельных участков. II этап межевания.		ООО НПО "АРХСТРОЙ"		