

3. Заявитель: ООО «Зори»

Статья 31.3. Градостроительные регламенты зоны производственно-коммунальных объектов IV класса опасности ТПК-3

Виды разрешенного использования земельных участков (наименование, код)	Виды разрешенного использования земельных участков (описание)	Виды разрешенного использования объектов капитального строительства (наименование объектов капитального строительства)	Вспомогательные виды разрешенного использования	Предельные (минимальные и (или) максимальные) размеры земельных участков						Предельные параметры разрешенного строительства, реконструкции объектов капитального строительства			Иные предельные параметры разрешенного строительства, реконструкции объектов капитального строительства	
				минимальная			максимальная			предельная высота/ количество этажей	Максимальный процент застройки	Минимальные отступы от границ земельного участка		
				длина м.	ширина м.	площадь, кв.м.	длина м.	ширина м.	площадь, кв.м.					Количество этажей
1	2	3	4	5	6	7	8	9	10	11	12	13	14	15
Автомобилестроительная промышленность 6.2.1	Размещение объектов капитального строительства, предназначенных для производства и оборудования, производства автомобилей, кузовов, прицепов, полуприцепов и контейнеров, предназначенных для перевозки одним или несколькими видами транспорта, производства частей и принадлежностей автомобилей и их двигателей	Производственные здания IV класса опасности	административное здание для оказания помощи сотрудникам предприятий; амбулатории, поликлиники столовые для служебного обслуживания гараж для служебного автотранспорта; автостоянки для служебного автотранспорта объекты пожарной охраны, в том числе пожарные депо, пожарные части инженерные сооружения коммунального обслуживания склады	*	*	*	*	*	*	**	**	80	<u>7,5</u>	Минимальный отступ от красной линии до объекта капитального строительства 15 м

Запрашиваемые изменения: уменьшение минимального отступа от границ земельного участка до 0,0м.

Архитектурно-градостроительное решение

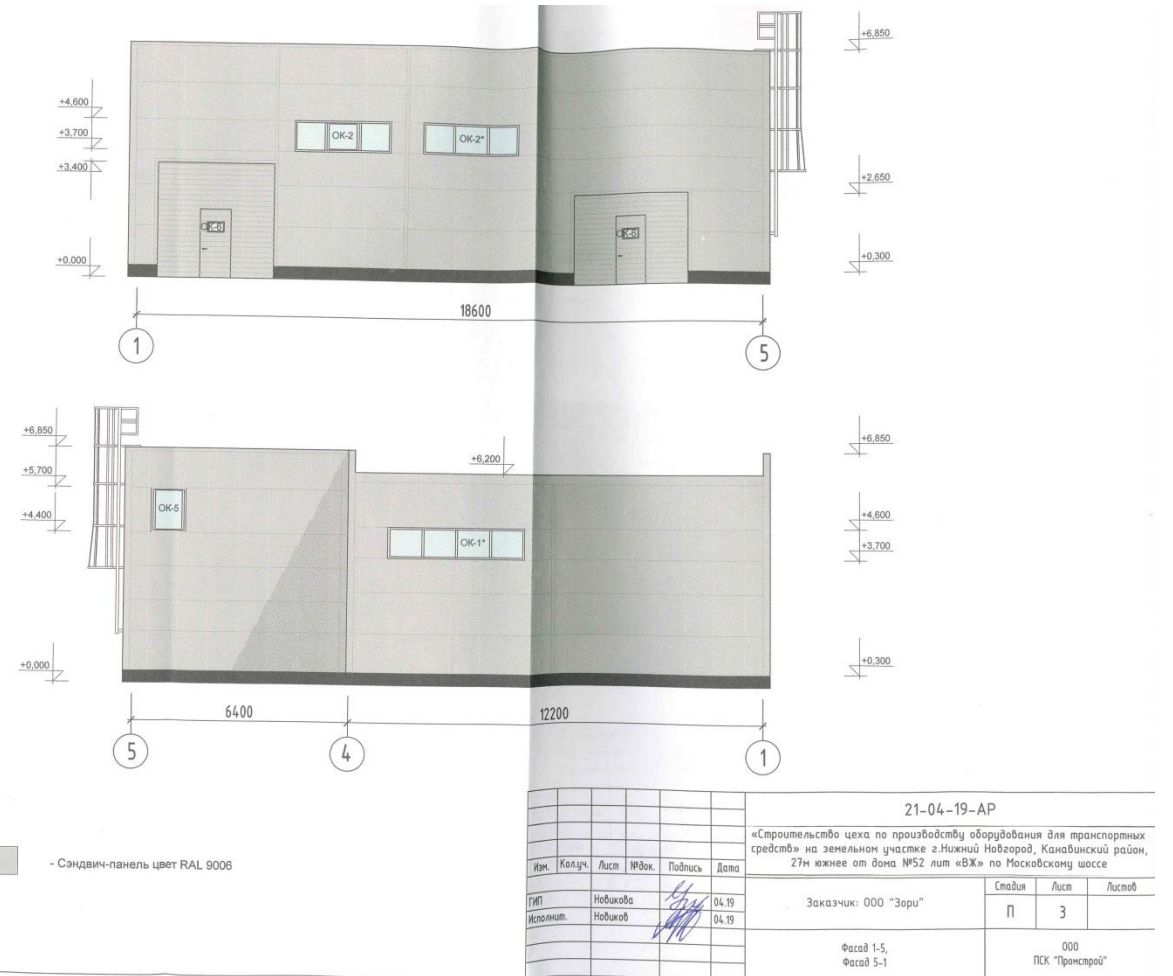
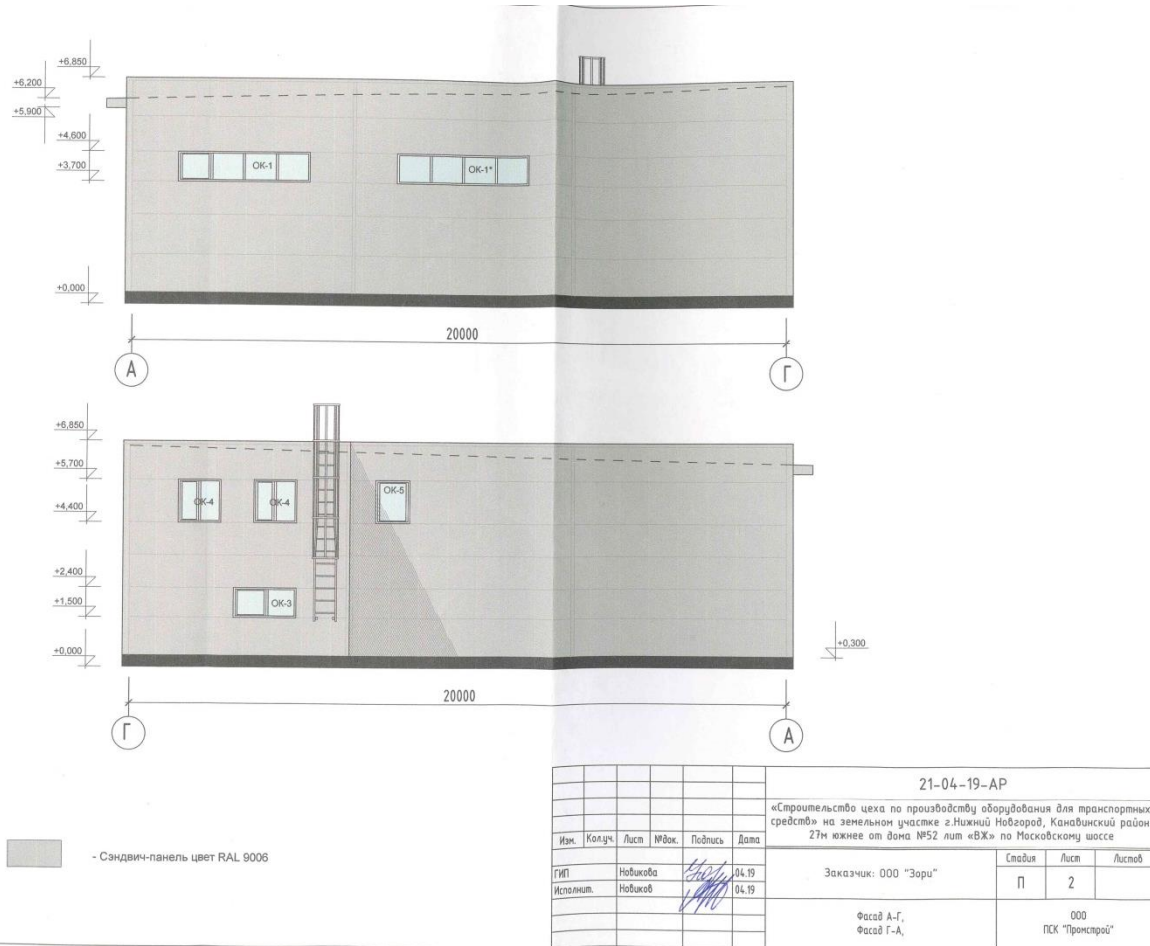
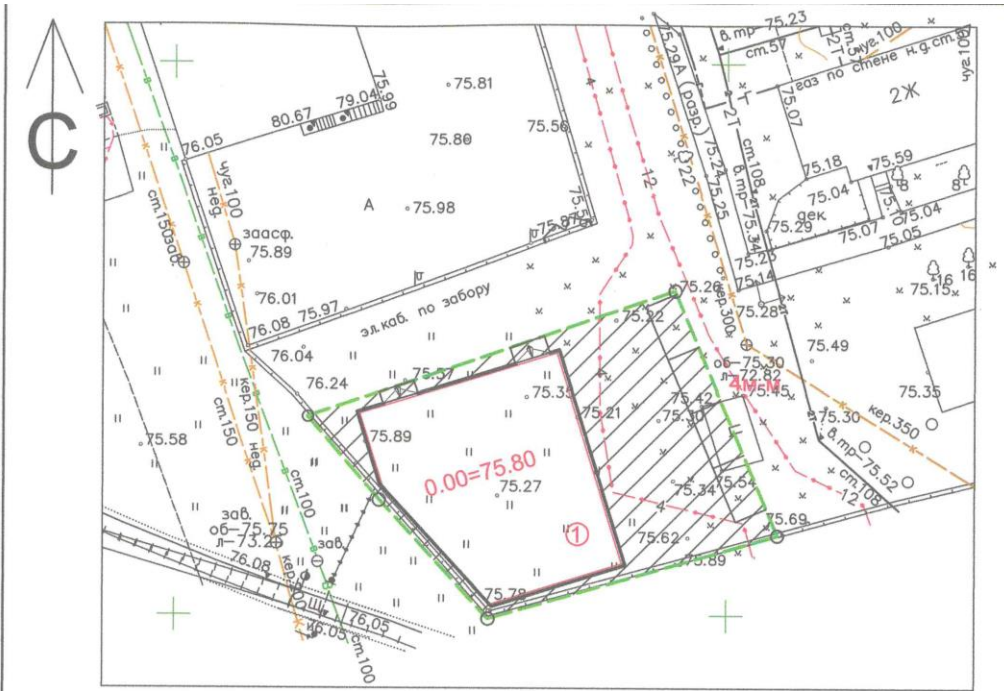


Схема планировочной организации земельного участка и схема организации транспортного движения

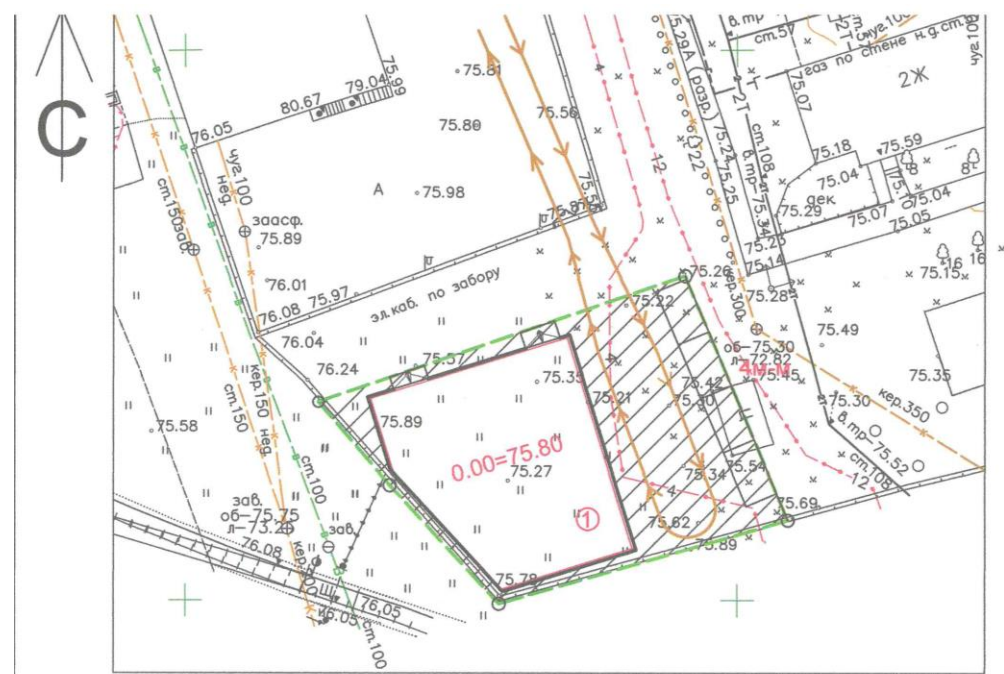


Экспликация зданий и сооружений

№ по генпл.	Наименование	примечание
1	Цеха по производству оборудования для транспортных средств	проектируемый

Условные обозначения

- Проектируемые здания и сооружения
- Существующие здания и сооружения
- 0.00=75.80 Отметка чистого пола
- Граница земельного участка
- Проектное замощение



Экспликация зданий и сооружений

№ по генпл.	Наименование	примечание
1	Цеха по производству оборудования для транспортных средств	проектируемый

Условные обозначения

- Проектируемые здания и сооружения
- Существующие здания и сооружения
- 0.00=75.80 Отметка чистого пола
- Граница земельного участка
- ← Траектория движения транспорта
- Проектное замощение
- Парковочные места для автомобилей



**Департамент
градостроительной деятельности и развития агломераций
Нижегородской области**

П Р И К А З

_____ 2019 _____

№ _____

г. Нижний Новгород

О предоставлении ООО «Зори» разрешения на отклонение от предельных параметров разрешенного строительства, реконструкции объектов капитального строительства на земельном участке, расположенном по адресу: город Нижний Новгород, Канавинский район, Московское шоссе, 27 м от дома №52 лит "ВЖ", кадастровый номер 52:18:0030204:897

В соответствии со статьями 8.2, 40 Градостроительного кодекса Российской Федерации, пунктом 2 статьи 2¹ Закона Нижегородской области от 23.12.2014 №197-З «О перераспределении отдельных полномочий между органами местного самоуправления муниципальных образований Нижегородской области и органами государственной власти Нижегородской области», пунктом 3.6¹ Положения о департаменте градостроительной деятельности и развития агломераций Нижегородской области, утвержденного постановлением Правительства Нижегородской области от 25.07.2007 №248, на основании заключения о результатах публичных слушаний от _____ от _____ и на основании протокола заседания комиссии по подготовке правил землепользования и застройки и иным вопросам землепользования и застройки Нижегородской области от _____ №__, **приказываю:**

1. Предоставить Обществу с ограниченной ответственностью «Зори» разрешение на отклонение от предельных параметров разрешенного строительства, реконструкции объектов капитального строительства, установленных Правилами землепользования и застройки в городе Нижнем Новгороде, утвержденных приказом департамента градостроительной деятельности и развития агломераций Нижегородской области от 30.03.2018 № 07-01-06/22 (с изменениями), в территориальной зоне производственно-коммунальных объектов IV класса опасности ТПК-3 для вида разрешенного использования «Автомобилестроительная промышленность 6.2.1» в части уменьшения минимального отступа от границ земельного участка до объекта

капитального строительства до 0,0 м, расположенного по адресу: город Нижний Новгород, Канавинский район, Московское шоссе, 27 м от дома №52 лит "ВЖ", кадастровый номер 52:18:0030204:897.

2. Направить настоящий приказ в администрацию города Нижнего Новгорода для его опубликования и размещения на официальном сайте администрации города Нижнего Новгорода в информационно-телекоммуникационной сети «Интернет».

3. Настоящий приказ подлежит размещению на официальном сайте департамента градостроительной деятельности и развития агломераций Нижегородской области в информационно-телекоммуникационной сети «Интернет».

4. Настоящий приказ вступает в силу с момента его издания.

Директор департамента

М.В. Ракова