

**Администрация города Нижнего Новгорода
Департамент архитектуры и градостроительства**

Аннотация к документации по планировке части территории Музея архитектуры и быта народов Нижегородского Поволжья на Щелоковском хуторе (г.Нижний Новгород, ул. Горбатовская, 41)

Заказчик – Департамент градостроительного развития территории Нижегородской области

Проектная организация – НИП «Этнос», ООО «Инжиниринг-систем»

Основание для разработки проекта: распоряжение Правительства Нижегородской области от 01.12.2009 №2978-р «О подготовке документации по планировке части территории Музея архитектуры и быта народов Нижегородского Поволжья на Щелоковском хуторе (г.Нижний Новгород, ул. Горбатовская, 41)».

Документация по планировке части территории Музея архитектуры и быта народов Нижегородского Поволжья на Щелоковском хуторе утверждена распоряжением Правительства Нижегородской области от 29.12.2010 № 2924-р.

Документацией по планировке территории даны предложения по:

- формированию музейной экспозиции из объектов ценной городской среды, переносимых из зон нового строительства и воссоздаваемых на территории музея,
- функциональному зонированию и размещению зоны исторической городской застройки в общей структуре музейной экспозиции;
- инженерному обеспечению территории.

Зона исторической городской застройки в общей структуре Музея сформирована с учетом хронологического, этнографического и архитектурно-художественного принципа, принципа театральности, а также связи с современным городом. Создание указанной зоны предполагается с западной стороны территории Музея архитектуры и быта народов Нижегородского Поволжья, которая с одной стороны ограничена частной застройкой по ул. Горбатовская и ул. Врубская, а с другой стороны – оврагом и болотистой низиной.

Для функциональной организации зоны исторической городской застройки проектом выделены следующие зоны в ее составе:

- зона приема и обслуживания посетителей (формирует входную группу и представляет собой площадь, организованную из перевезенных деревянных жилых домов середины- конца 19 в, где планируется разместить экспозиционные залы, сувенирные лавки, места для сбора и отдыха туристов и прочие объекты туристско-рекреационного сервиса, административно-бытовые помещения для сотрудников музея и работников хозяйственной зоны);

- хозяйственная зона (визуально отделена от зоны городской застройки зелеными насаждениями. В этой зоне предусмотрено размещение газовой котельной, технологического навеса, навесов для складирования и сушки пиломатериалов и открытой площадки для их обработки);

- экспозиционная зона (представляет собой улицу из перевезенных домов, различающихся между собой по времени, стилистике, декоративному убранству, объемному решению, представляющих жилища различных социальных групп граждан- дворян, купцов, мещан, рабочих и т.д.);

- зона отдыха (предлагается организовать на берегу искусственного водоема, где центральным элементом должна стать деревянная беседка на террасе, выдвигающейся в водное пространство пруда).

Проектом предложено формирование застройки в виде улицы с двухсторонним расположением, что позволит визуально отделить современную застройку ул. Горбатовская от Музея и предоставит больше возможностей для формирования эстетически организованного пространства. При этом предложено застройку вести в две очереди: первая очередь охватывает территорию до условной границы существующего Музея (до Зеленской церкви), вторая очередь будет сформирована после того, как существующие на территории современного музея памятники будут перенесены в отведенную для них экспозиционную зону.

Кроме того, проектом предусмотрено благоустройство и инженерное обеспечение территории существующей музейной экспозиции: реставрация дорожного полотна и дорожек из песчано-гравийной смеси, установка фонарей освещения и водозаборных колонок.

Технико –экономические показатели проекта

Общая площадь застройки – 2710 кв.м.

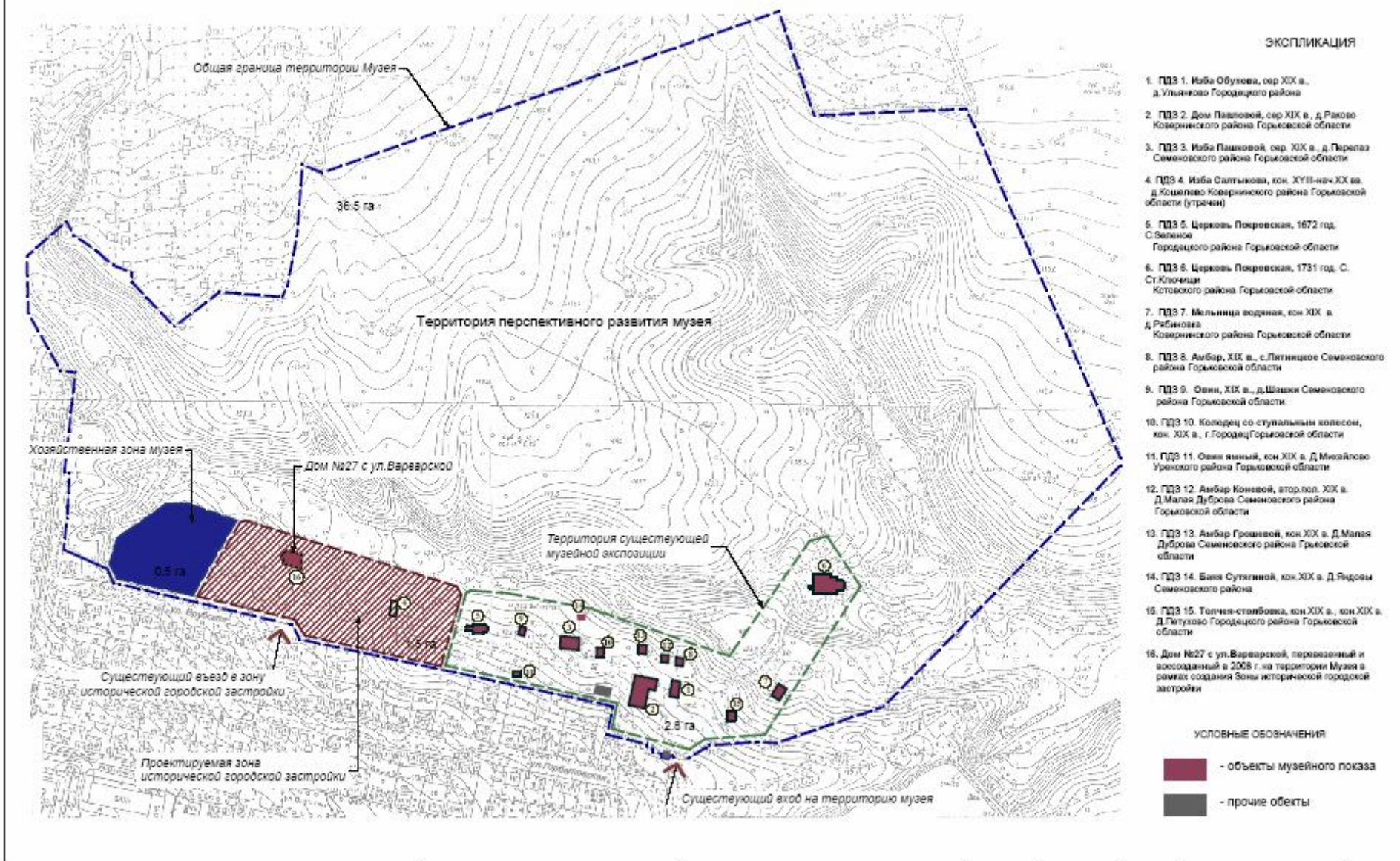
Ориентировочная площадь участка зоны исторической городской застройки – 1,5 га.

Список домов, предполагаемых к перемещению на территорию Музея

№	Наименование	Площадь, застройки, кв.м.	Этажность
1	Усадьба А.А. Клочковой, ул. Варварская, 27	155,7	1-эт с мезонином
1а	Флигель усадьбы А.А. Клочковой (новодел) (+ вставка-переход)	71,2+115,0	1
2	ул.Горького, 123	309,0	2
3	ул. Ямская, 61 (+ вставка-переход)	185,0	2
4	Холодный переулок, 16(+ вставка-переход)	193,0+55,0	2
5	ул. Ильинская, 145а	120,0	2
6	ул. Грузинская,13(+ вставка-переход)	112,0+78,0	2
7	ул. Б.Печерская, 36 (+ вставка-переход)	98,0+25,0	2
8	ул. Ярославская, 7	67,0	1
9	ул. Горького, 32	110,0	1
10	ул. Горького, 272	115,0	2
11	Гранитный переулок, 7(+ вставка-переход)	200,0+74,0	2
12	Гранитный переулок, 9	224,0	2
13	ул. Ильинская, 160(+ вставка-переход)	191,0+42,0	2
14	ул. Грузинская, 3б	105,0	2
15	ул. 3-я Ямская, 32	65,0	1

Схема существующего использования

Границы территории Музея. Схема плана существующего Музея.



ЭКСПЛИКАЦИЯ

1. ПДЗ 1. Иба Обухова, сер XIX в., д. Ульинково Городецкого района
2. ПДЗ 2. Дом Павловой, сер XIX в., д. Раково Ковригинского района Горьковской области
3. ПДЗ 3. Иба Пашковой, сер XIX в., д. Перелаз Семеновского района Горьковской области
4. ПДЗ 4. Иба Салтыкова, кон. XVIII-нач. XX вв., д. Кошелево Ковригинского района Горьковской области (утреня)
5. ПДЗ 5. Церковь Покровская, 1672 год, С. Зеленое Городецкого района Горьковской области
6. ПДЗ 6. Церковь Покровская, 1731 год, С. Ст. Ключицы Котовского района Горьковской области
7. ПДЗ 7. Мельница водяная, кон XIX в., д. Рыбино Ковригинского района Горьковской области
8. ПДЗ 8. Амбар, XIX в., с. Литвицево Семеновского района Горьковской области
9. ПДЗ 9. Овни, XIX в., д. Шапки Семеновского района Горьковской области
10. ПДЗ 10. Колодезь со ступальными колесом, кон. XIX в., г. Городец Горьковской области
11. ПДЗ 11. Овни явный, кон XIX в., д. Михайлово Уренского района Горьковской области
12. ПДЗ 12. Амбар Коневой, втор. пол. XIX в., Д. Малая Дуброва Семеновского района Горьковской области
13. ПДЗ 13. Амбар Прошовой, кон XIX в., Д. Малая Дуброва Семеновского района Горьковской области
14. ПДЗ 14. Бажа Сутягиной, кон XIX в., Д. Ядровы Семеновского района
15. ПДЗ 15. Толча-столбика, кон XIX в., кон XIX в., Д. Петушково Городецкого района Горьковской области
16. Дом №27 с ул. Варварской, перевезенный и воссозданный в 2008 г. на территории Музея в рамках создания Зоны исторической городской застройки

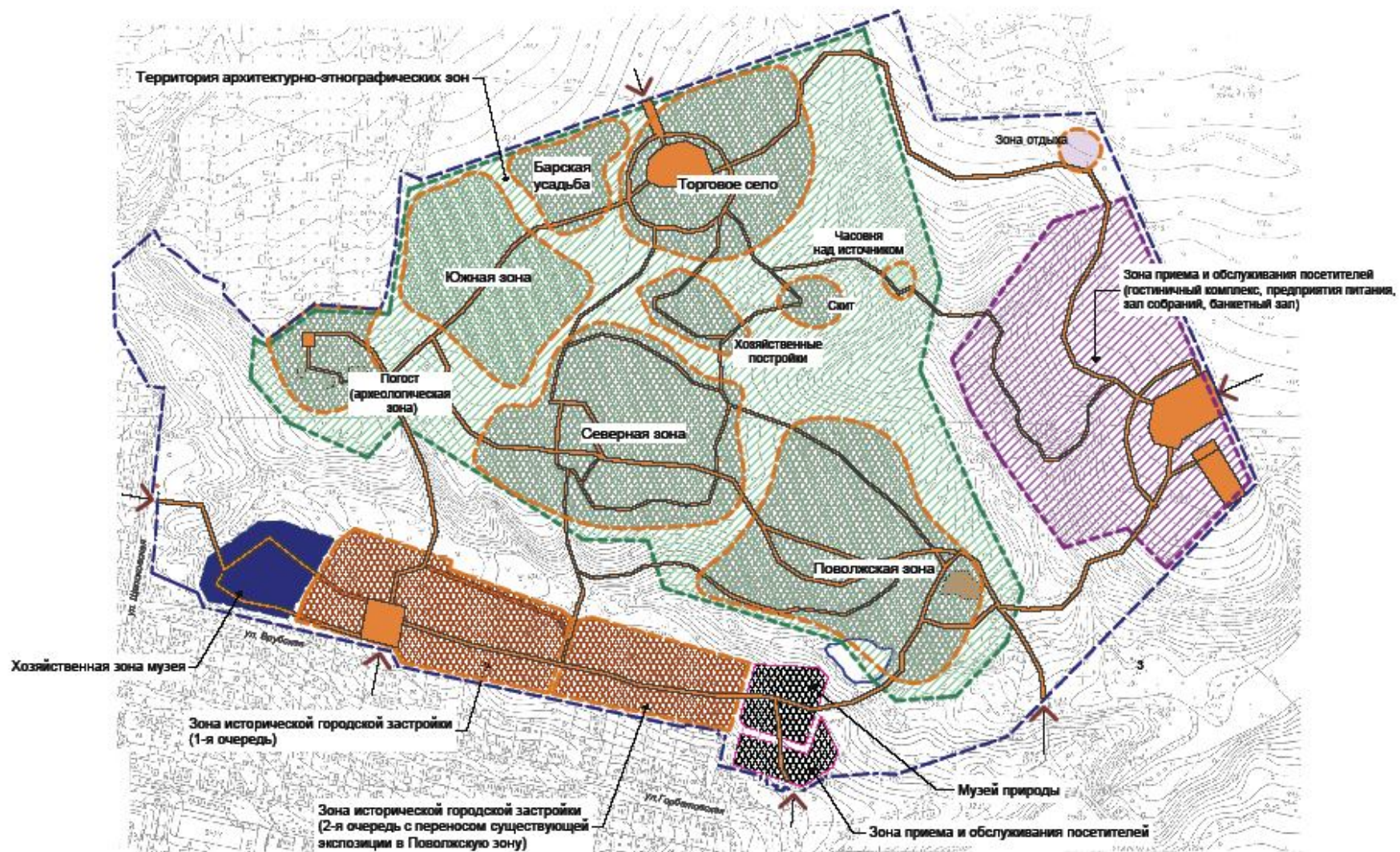
УСЛОВНЫЕ ОБОЗНАЧЕНИЯ

- объекты музейного показа
- прочие объекты

Музей архитектуры и быта народов Нижегородского Поволжья (Нижний Новгород, Щелоковский хутор, ул. Горбатовская, 41)	Зона исторической городской застройки XIX - начала XX вв.	Границы территории Музея. Схема плана существующего Музея.				Стадия: зонный проект	Лист
			Архитектор	Дмитриевский		НИП "ЭТНОС"	

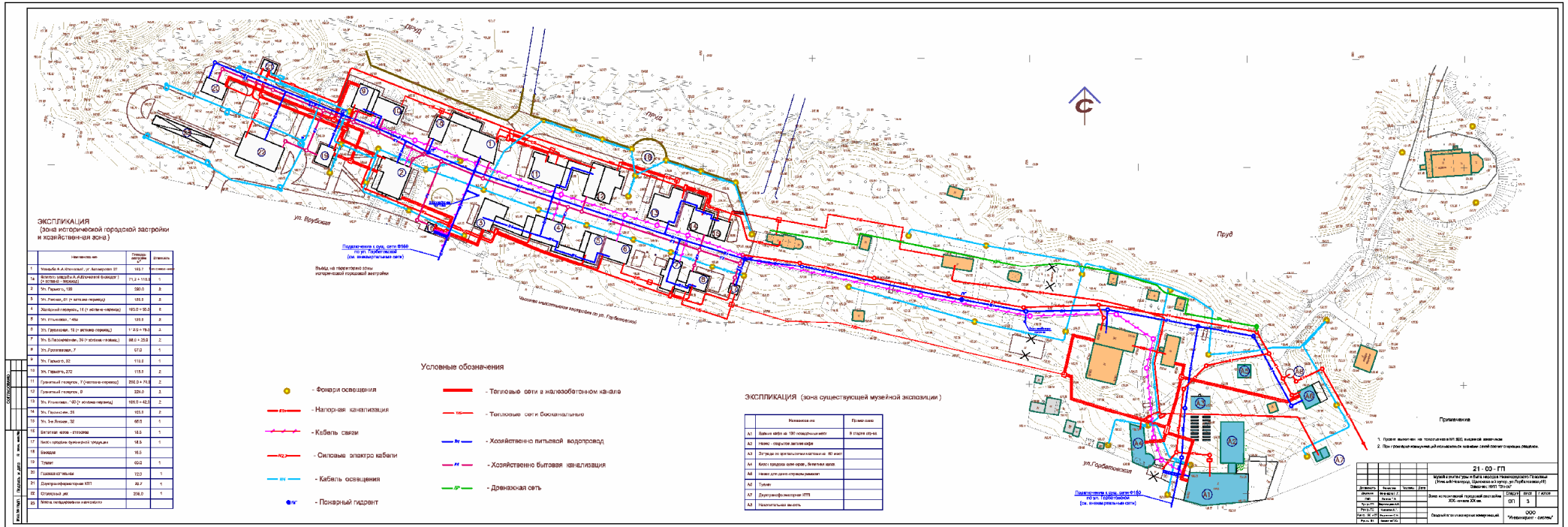
Схема функционального зонирования территории Музея архитектуры и быта народов Нижегородского Поволжья

Схема перспективного развития территории Музея по проекту НИП "Этнос" 2004 г. "Основные положения концепции и генерального плана Музея..."



Музей архитектуры и быта народов Нижегородского Поволжья (Нижний Новгород, Щелоковский хутор, ул. Горбатовская, 41)	Зона исторической городской застройки XIX - начала XX вв.	Схема перспективного развития территории Музея по проекту НИП "Этнос" 2004 г. "Основные положения концепции и генерального плана Музея..."	Архитектор Дмитриевский	Стадия: рабочий проект НИП "ЭТНОС"	Лист
---	--	--	----------------------------	--	------

Сводный план инженерных коммуникаций зоны исторической городской застройки XIX- нач. XX вв.



ЭКСПЛИКАЦИЯ (зона исторической городской застройки и хозяйственной зона)

№	Наименование	Длина, м	Значение
1	Улицы и проезды (У. Волкова 01	163,7	1
14	Улицы: ул. Губарева, ул. Давыдова, ул. Бобров (У. Губарева - 100м)	713,2 + 114,4	1
2	Ул. Губарева, 100	580,5	3
3	Ул. Губарева, 01 (У. Губарева - 100м)	108,5	2
4	Забойный скважина, 14 (У. Губарева - 100м)	195,0 + 90,0	2
5	Ул. Губарева, 02	120,0	3
6	Ул. Губарева, 10 (У. Губарева - 100м)	1 + 25,0 + 18,0	2
7	Ул. Губарева, 20 (У. Губарева - 100м)	80,0 + 25,0	2
8	Ул. Губарева, 7	67,0	1
9	Ул. Губарева, 02	110,0	1
10	Ул. Губарева, 02	115,0	2
11	Грузовый скважина, 7 (У. Губарева - 100м)	290,0 + 11,0	2
12	Грузовый скважина, 8	230,0	2
13	Ул. Губарева, 30 (У. Губарева - 100м)	195,0 + 40,0	2
14	Ул. Губарева, 30	105,0	2
15	Ул. Губарева, 30	60,5	1
16	Воздушная линия, 100м	18,5	1
17	Воздушная линия, 100м	18,5	1
18	Воздушная линия, 100м	18,5	1
19	Воздушная линия, 100м	18,5	1
20	Воздушная линия, 100м	18,5	1
21	Воздушная линия, 100м	18,5	1
22	Воздушная линия, 100м	18,5	1
23	Воздушная линия, 100м	18,5	1
24	Воздушная линия, 100м	18,5	1
25	Воздушная линия, 100м	18,5	1

Условные обозначения

- - Фонари освещения
- - Тепловые сети в железобетонном канале
- - Тепловые сети в асбестоцементном канале
- - Кабель канализации
- - Тепловые сети в стальной трубе
- - Кабель связи
- - Кабель электрокабели
- - Кабель освещения
- - Пожарный гидрант
- - Хозяйственно-питьевой водопровод
- - Хозяйственно-бытовая канализация
- - Дренажная сеть

ЭКСПЛИКАЦИЯ (зона существующей музейной экспозиции)

№	Наименование	Длина, м
А1	Тепловая сеть в 100 мм стальной трубе	8,0
А2	Тепловая сеть в асбестоцементном канале	3,0
А3	Тепловая сеть в стальной трубе	10,0
А4	Тепловая сеть в асбестоцементном канале	10,0
А5	Тепловая сеть в стальной трубе	10,0
А6	Тепловая сеть в асбестоцементном канале	10,0
А7	Тепловая сеть в стальной трубе	10,0
А8	Тепловая сеть в асбестоцементном канале	10,0
А9	Тепловая сеть в стальной трубе	10,0
А10	Тепловая сеть в асбестоцементном канале	10,0

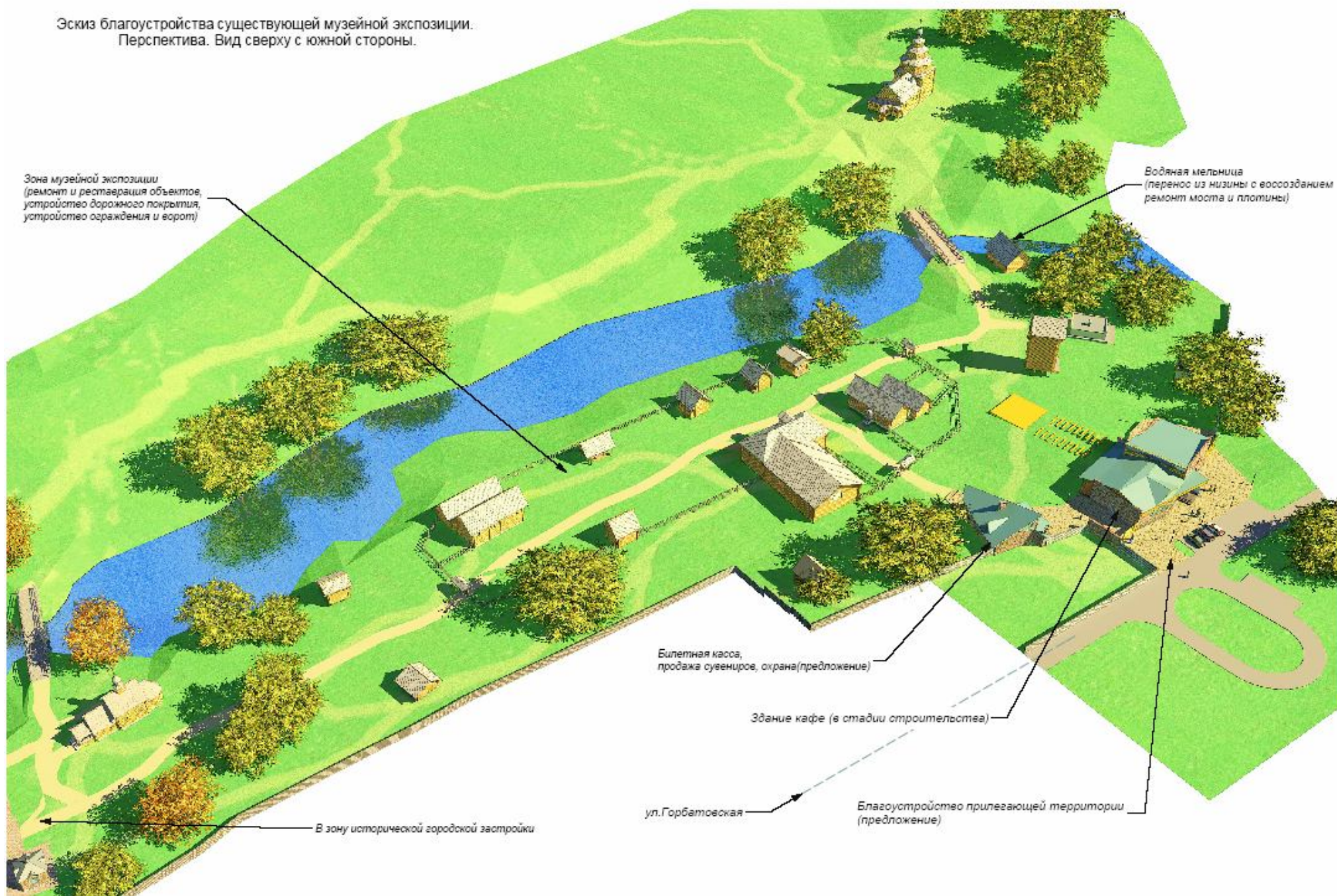
21-03-П	
Исполнитель	Музей-заповедник «Городище» (Музей-заповедник «Городище»)
Проверенный	Музей-заповедник «Городище» (Музей-заповедник «Городище»)
Специальность	Инженер-проектировщик
Стаж	3
Специальность	Инженер-проектировщик
Стаж	3
Специальность	Инженер-проектировщик
Стаж	3

- Примечания:
1. Проект выполнен на основании данных 1:500, 1:1000, 1:2000.
 2. При проектировании учтены все существующие инженерные коммуникации.

Перспективы



Эскиз благоустройства существующей музейной экспозиции.
Перспектива. Вид сверху с южной стороны.



Зона музейной экспозиции
(ремонт и реставрация объектов,
устройство дорожного покрытия,
устройство ограждения и ворот)

Водяная мельница
(перенос из низины с возведением
ремонт моста и плотины)

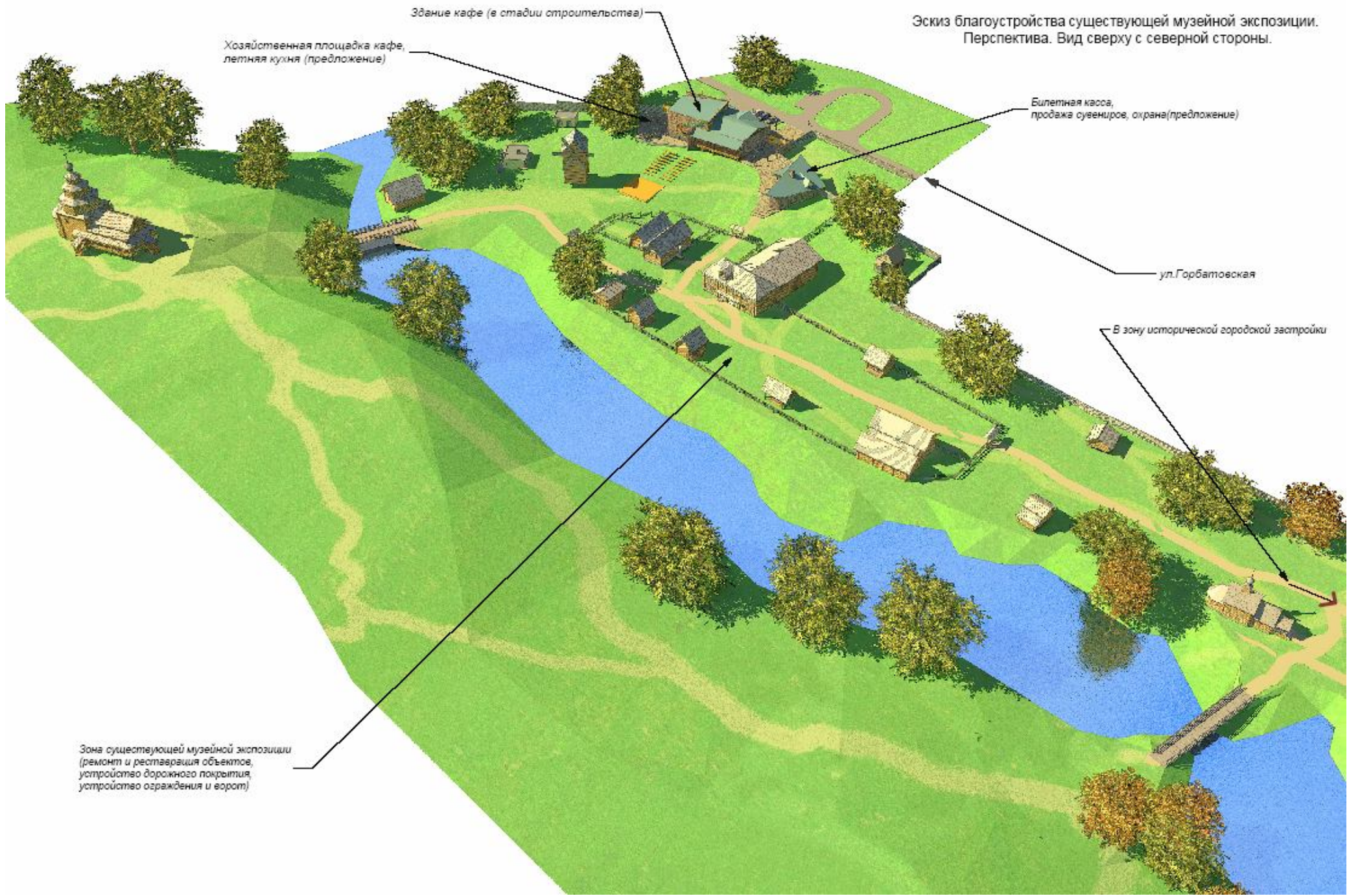
Билетная касса,
продажа сувениров, охрана(предложение)

Здание кафе (в стадии строительства)

ул. Горбатовская

Благоустройство прилегающей территории
(предложение)

В зону исторической городской застройки



Здание кафе (в стадии строительства)

Хозяйственная площадка кафе,
летняя кухня (предложение)

Эскиз благоустройства существующей музейной экспозиции.
Перспектива. Вид сверху с северной стороны.

Билетная касса,
продажа сувениров, охрана(предложение)

ул.Горбатовская

В зону исторической городской застройки

Зона существующей музейной экспозиции
(ремонт и реставрация объектов,
устройство дорожного покрытия,
устройство ограждения и ворот)

Эскиз благоустройства существующей музейной экспозиции.
Перспектива. Входная группа. Вид сверху.

