

**ДОКУМЕНТАЦИЯ
ПО ВНЕСЕНИЮ ИЗМЕНЕНИЙ В
ПРОЕКТ ПЛАНИРОВКИ И
МЕЖЕВАНИЯ ТЕРРИТОРИИ**

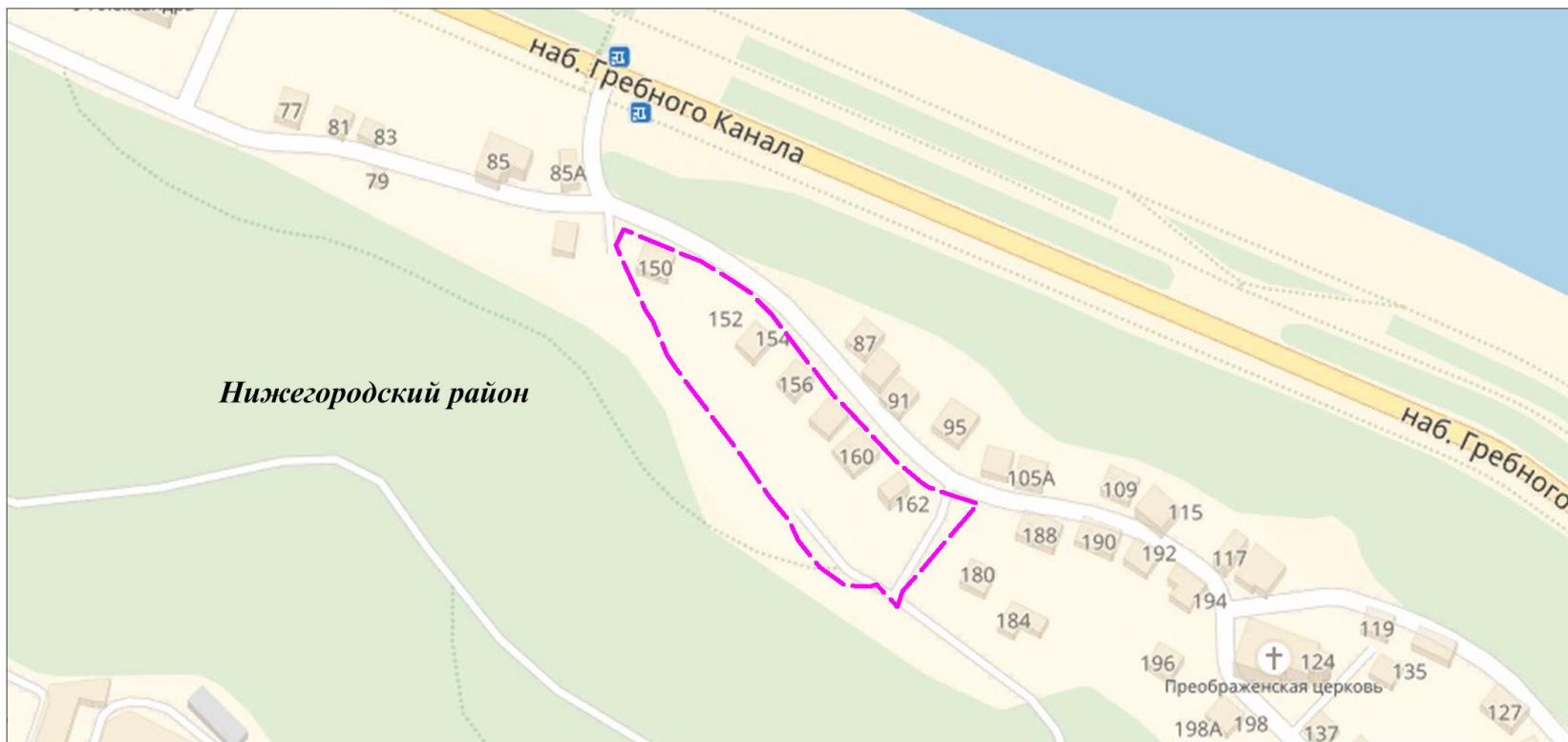
**в границах улиц Родионова, Казанский съезд,
Лысогорская, включая полуостров Печерские пески в
Нижегородском районе города Нижнего Новгорода**

Заказчик: Фурман Е.А.


Проектная организация: ООО «СФЕРА»



Ситуационный план



Условные обозначения:

 - границы подготовки документации по внесению изменений в проект планировки и межевания территории

Изм.	Кол.уч.	Лист	№ док.	Подп.	Дата
Директор		Д.В.Мальшев			
Гл. инженер		М.А.Барахович			
Исполнитель		М.А. Лушина			

ПМТ-2018-66

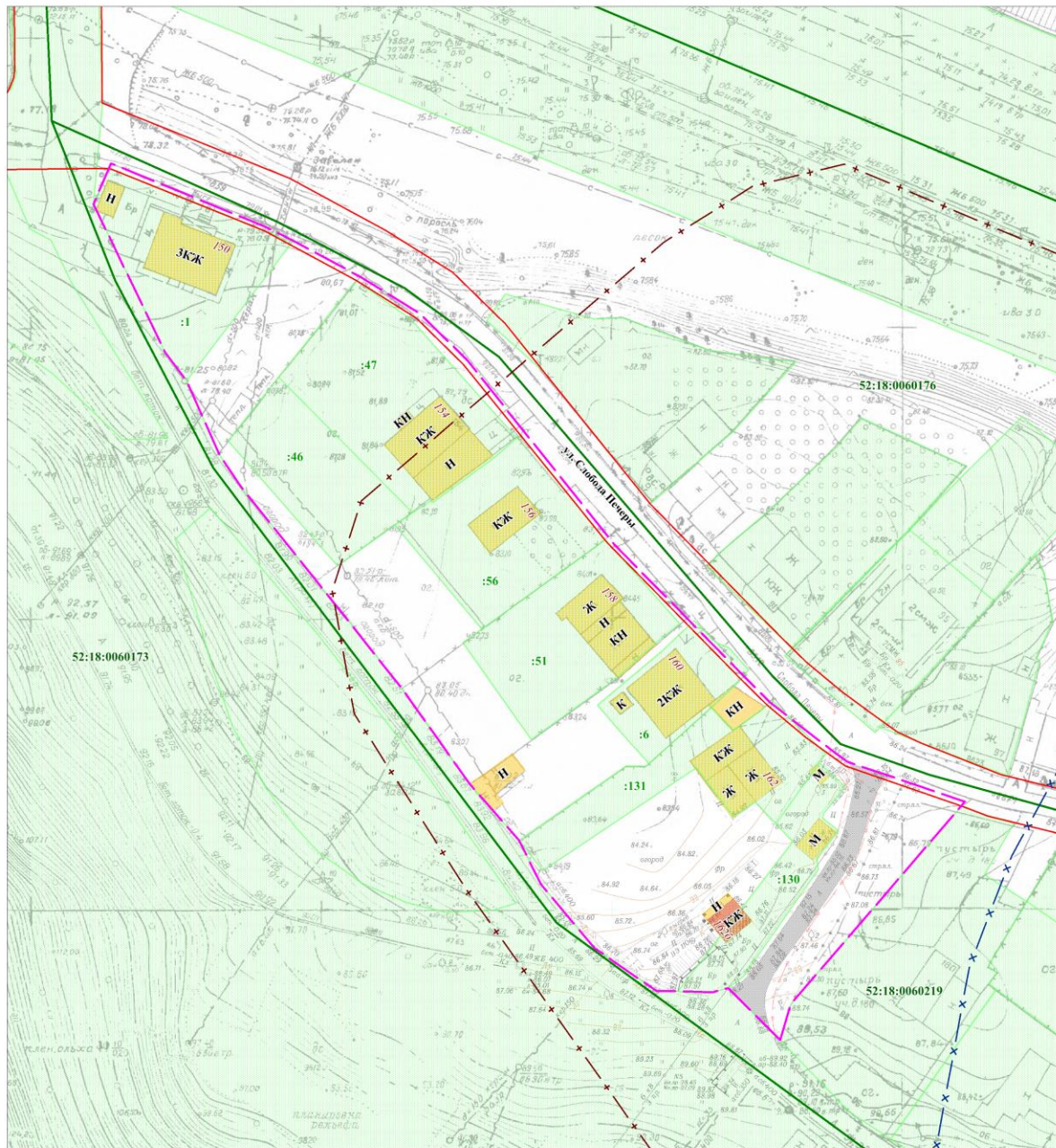
Документация по внесению изменений в проект планировки и межевания территории в границах улиц Родионова, Казанский съезд, Лысогорская, включая полуостров Печёрские пески в Нижегородском районе города Нижнего Новгорода

Ситуационный план
(обосновывающая часть)

Стадия	Лист	Листов
ПМТ	1	2

М 1 : 25 000

ООО "Сфера"



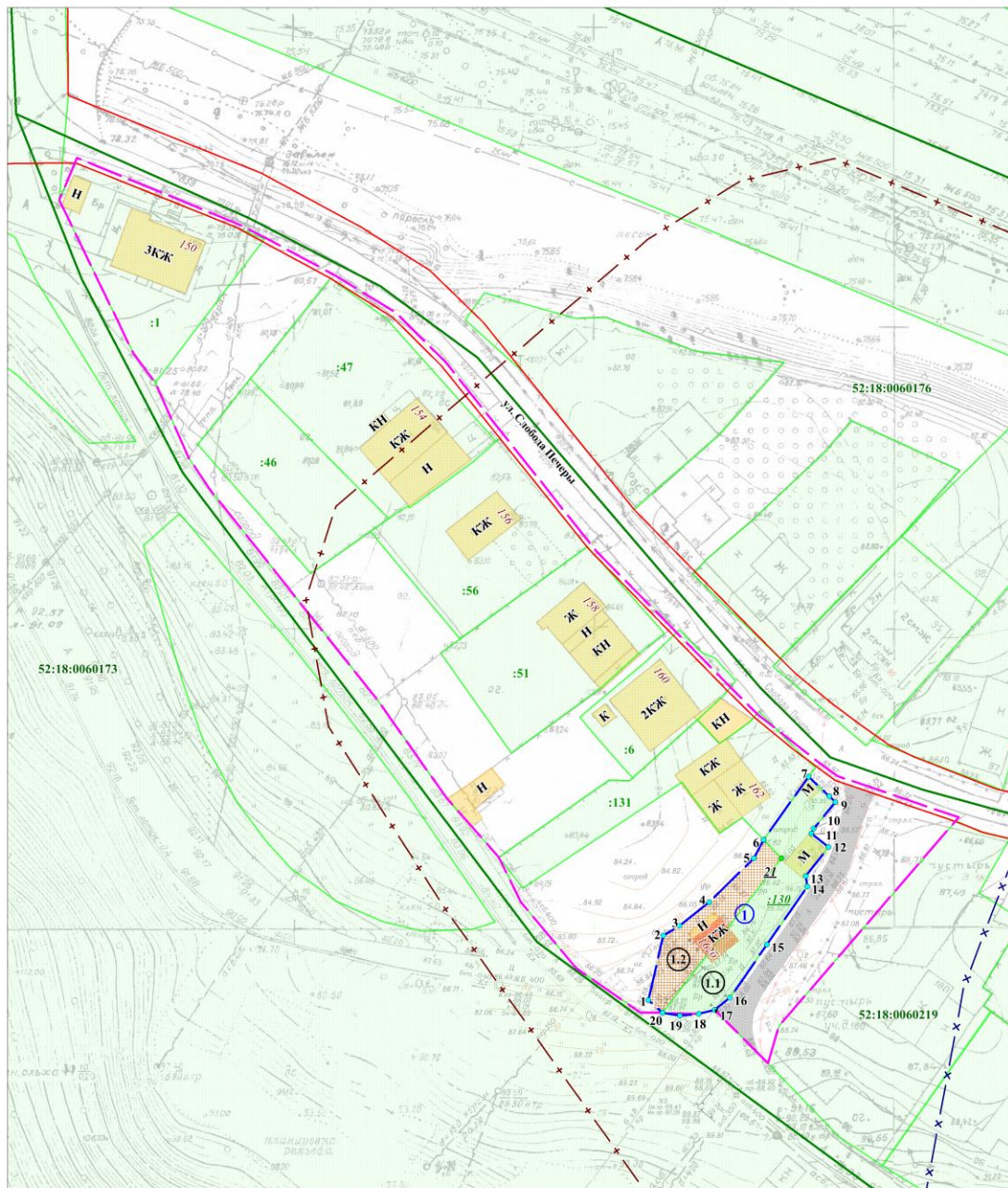
Условные обозначения

- - граница подготовки проекта планировки и межевания территории
- - граница кадастрового квартала
- 52:18:0060219** - номер кадастрового квартала
- - существующие красные линии
- земельные участки, зарегистрированные в Едином государственном реестре недвижимости, согласно сведениям филиала ФГБУ "ФКП Росреестра" по Нижегородской области
- 52:18:0060219:46** - кадастровый номер земельного участка
- объект капитального строительства, сведения о котором внесены в Единый государственный реестр недвижимости (кадастровый номер 52:18:00600009:55)
- существующие объекты капитального строительства
- существующее дорожное покрытие
- - - x - граница зоны регулирования застройки и хозяйственной деятельности объекта культурного наследия регионального значения «Спасо-Преображенский церковь» (Постановление Правительства Нижегородской области от 04.07.2008 № 274 «Об утверждении границы территории объекта культурного наследия (памятника истории и культуры) регионального значения – Спасо-Преображенской церкви на ул. Свобода Печеры, 124 в г. Нижнем Новгороде, границы его зоны регулирования застройки и хозяйственной деятельности, режимов использования земель и градостроительных регламентов в утвержденных границах») (совпадает с границей территории объекта культурного наследия (памятника истории и культуры) федерального значения – «Селище Слобода Старые Печеры» (Постановление администрации Нижегородской области от 04.08.2000 г. № 196 «Об отнесении находящихся на территории города Нижнего Новгорода объектов, имеющих историческую, научную и культурную ценность, к памятникам истории и культуры местного (областного) значения, установлении их территорий и охранных зон, а также об утверждении режима содержания и использования территорий и охранных зон памятников истории и культуры»)
- - - + - граница защитной зоны объекта культурного наследия регионального значения «Спасо-Преображенская церковь» (Федеральный закон от 25.06.2002 № 73-ФЗ «Об объектах культурного наследия»)

Экспликация земельных участков

Кадастровый номер	Площадь, кв.м	Адрес (местоположение)	Вид разрешенного использования
52:18:0060219:1	600	слобода Печеры, дом 150	для индивидуального жилищного строительства
52:18:0060219:47	813	слобода Печеры, дом № 154	под индивидуальный жилой дом с принадлежащей территорией
52:18:0060219:46	454	слобода Печеры, дом №154	для ведения огородинчества
52:18:0060219:56	603	слобода Печеры, дом №156	под индивидуальный жилой дом
52:18:0060219:51	630	слобода Печеры, дом №158	под индивидуальный жилой дом
52:18:0060219:6	300	слобода Печеры, 160	под индивидуальное жилищное строительство
52:18:0060219:131	513	Нижегородская обл., г. Нижний Новгород	под индивидуальное жилищное строительство
52:18:0060219:130	304	слобода Печеры, дом 162 Б	под индивидуальное жилищное строительство

					ПМТ-2018-66		
<i>Документация по внесению изменений в проект планировки и межевания территории в границах улиц Рыбное, Казанский съезд, Лысковское поселение погостов Печеры в части в Нижегородском районе города Нижнего Новгорода</i>							
Иск.	Колуч.	Лист	№ док.	Подп.	Дата		
Директор	Л.В.Малинин					Схема использования территории в первой подкомитет документации (обосновывающая часть)	Листов 2 2
Гл. инженер	М.А.Варшавич						
Петельчатый	М.А.Лукина						
М 1:500						ООО "Сфера"	



Условные обозначения

- - граница подготовки проекта планировки и межевания территории
- - граница кадастрового квартала
- 52:18:0060219 - номер кадастрового квартала
- - существующие красные линии
- земельные участки, зарегистрированные в Едином государственном реестре недвижимости, согласно сведениям филиала ФГБУ "ФКП Росреестра" по Нижегородской области
- 52:18:0060219:46 - кадастровый номер земельного участка
- объект капитального строительства, сведения о котором внесены в Единый государственный реестр недвижимости (кадастровый номер 52:18:00600009:55)
- существующие объекты капитального строительства
- существующее дорожное покрытие
- 52:18:0060219:130 - кадастровый номер изменяемого земельного участка
- 1.1 - границы изменяемого земельного участка и его условный номер
- 1 - граница образуемого земельного участка и его условный номер
Площадь: 473 кв.м.
- 1.2 - границы земельного участка, образуемого из земель государственная собственность на которые не разграничена и его условный номер
- 21 - обозначение характерных точек границ образуемого земельного участка
- 1 - обозначение характерных точек границ изменяемого земельного участка
- + - + - граница зоны регулирования застройки и хозяйственной деятельности объекта культурного наследия регионального значения «Спасо-Преображенская церковь» (Постановление Правительства Нижегородской области от 04.07.2008 № 274 «Об утверждении границы территории объекта культурного наследия (памятника истории и культуры) регионального значения – Спасо-Преображенской церкви на ул. Слобода Печеры, 124 в г. Нижнем Новгороде, границы его зоны регулирования застройки и хозяйственной деятельности, режимов использования земель и градостроительных регламентов в утвержденных границах») (совпадает с границей территории объекта культурного наследия (памятника истории и культуры) федерального значения – «Селище Слобода Старые Печеры» (Постановление администрации Нижегородской области от 04.08.2000 г. № 196 «Об отнесении находящихся на территории города Нижнего Новгорода объектов, имеющих историческую, научную и культурную ценность, к памятникам истории и культуры местного (областного) значения, установлении их территорий и охранных зон, а также об утверждении режима содержания и использования территорий и охранных зон памятников истории и культуры»)
- + - + - граница защитной зоны объекта культурного наследия регионального значения «Спасо-Преображенская церковь» (Федеральный закон от 25.06.2002 № 73-ФЗ «Об объектах культурного наследия»)

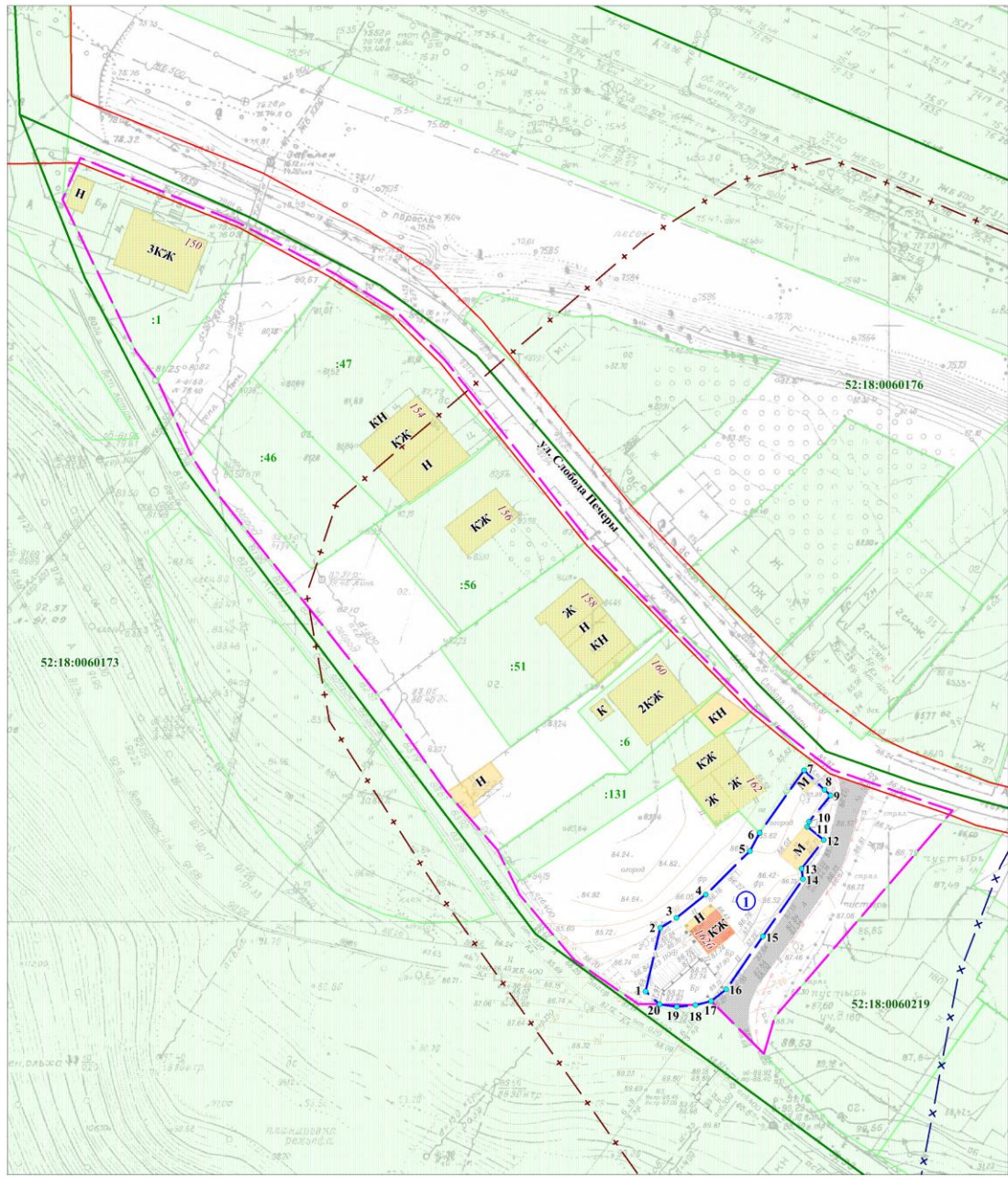


Экспликация образуемых и изменяемых земельных участков

Условный номер образуемого земельного участка (части образуемого участка)	Вид разрешенного использования образуемого земельного участка (части образуемого участка)	Площадь образуемого земельного участка (части образуемого земельного участка), кв.м.	Условный номер изменяемого земельного участка	Вид разрешенного использования изменяемого земельного участка	Площадь изменяемого земельного участка, кв.м.
1.2	земли государственная собственность на которые не разграничена	169	1.1	под индивидуальное жилищное строительство (кадастровый номер земельного участка 52:18:0060219:130)	304

1. Адрес местоположения: Нижегородская обл., г. Нижний Новгород, Нижегородский район, слобода Печеры, д. 162Б
 Категория земель: земли населенных пунктов
 Вид разрешенного использования: для индивидуального жилищного строительства
 Площадь: 473 кв.м.

ПМП-2018-66					
<i>Документация по внесению изменений в проект планировки и межевания территории в границах улиц Рыбинская, Казанский съезд, Лисовская, включая плановую Печерскую иски и Нижегородский район города Нижнего Новгорода</i>					
Изм.	Возвуч.	Лист	№ док.	Подп.	Дата
Директор		Д.В. Мазыкин			
Гл. инженер		М.А. Бартоломич			
Исполнитель		М.А. Лукина			
Стандия					Лист
ПМП					1
М 1:500					Листов
ООО "Сфера"					2



- - - - граница подготовки проекта планировки и межевания территории
- - граница кадастрового квартала
- 52:18:0060219** - номер кадастрового квартала
- - существующие красные линии
- земельные участки, зарегистрированные в Едином государственном реестре недвижимости, согласно сведениям филиала ФГБУ "ФКП Росреестра" по Нижегородской области
- 52:18:0060219:46** - кадастровый номер земельного участка
- объект капитального строительства, сведения о котором внесены в Единый государственный реестр недвижимости (кадастровый номер 52:18:00600009:55)
- существующие объекты капитального строительства
- существующее дорожное покрытие
- + - + - граница зоны регулирования застройки и хозяйственной деятельности объекта культурного наследия регионального значения «Спасо-Преображенская церковь» (Постановление Правительства Нижегородской области от 04.07.2008 № 274 «Об утверждении границы территории объекта культурного наследия (памятника истории и культуры) регионального значения – Спасо-Преображенской церкви на ул. Свобода Печеры, 124 в г. Нижнем Новгороде, границы этой зоны регулирования застройки и хозяйственной деятельности, режимов использования земель и градостроительных регламентов в утвержденных границах») (совпадает с границей территории объекта культурного наследия (памятника истории и культуры) федерального значения – «Селище Свобода Старые Печеры» (Постановление администрации Нижегородской области от 04.08.2000 г. № 196 «Об отнесении находящихся на территории города Нижнего Новгорода объектов, имеющих историческую, научную и культурную ценность, к памятникам истории и культуры местного (областного) значения, установлении их территорий и охранных зон, а также об утверждении режима содержания и использования территорий и охранных зон памятников истории и культуры»)
- + - + - граница защитной зоны объекта культурного наследия регионального значения «Спасо-Преображенская церковь» (Федеральный закон от 25.06.2002 № 73-ФЗ «Об объектах культурного наследия»)
- ① - граница образуемого земельного участка и его условный номер
- ① - Адрес местоположения: Нижегородская обл., г. Нижний Новгород, Нижегородский район, слобода Печеры, д. 162Б
Категория земель: земли населенных пунктов
Вид разрешенного использования: для индивидуального жилищного строительства
Площадь: 473 кв.м.
- 1 - обозначение характерных точек границ образуемого земельного участка

ИМТ-2018-66					
<i>Документация по внесению изменений в проект планировки и межевания территории в границах улиц Рыбинская, Казанская (съезд Лысковский, восточная полуостров) Печеры в поселке в Нижегородском районе города Нижнего Новгорода</i>					
Имя	Кол.уч.	Лист	Из док.	Подп.	Дата
Директор		Д.В.Малышев			
Гл. инженер		М.А.Бардавич			
Исполнитель		М.А.Лукина			
Чертеж: <i>межевание территории (утвержденная часть)</i>			Станд.	Лист	Листов
M 1:500			ИМТ	2	2
OO "Сфера"					