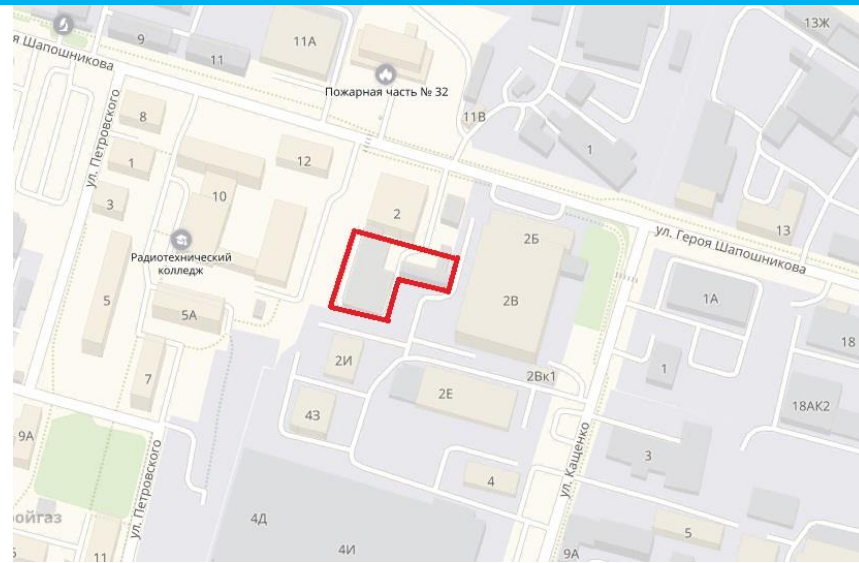


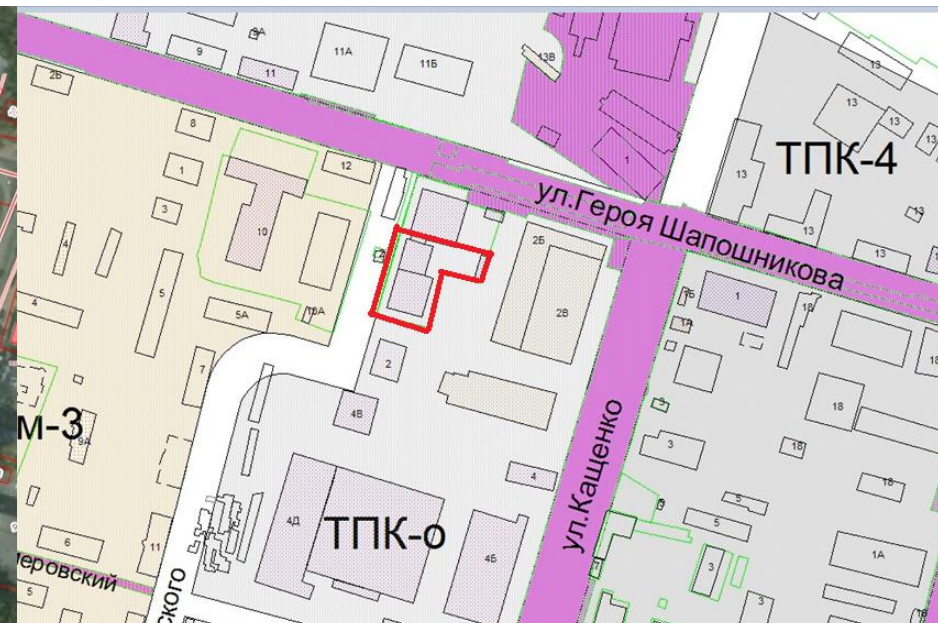
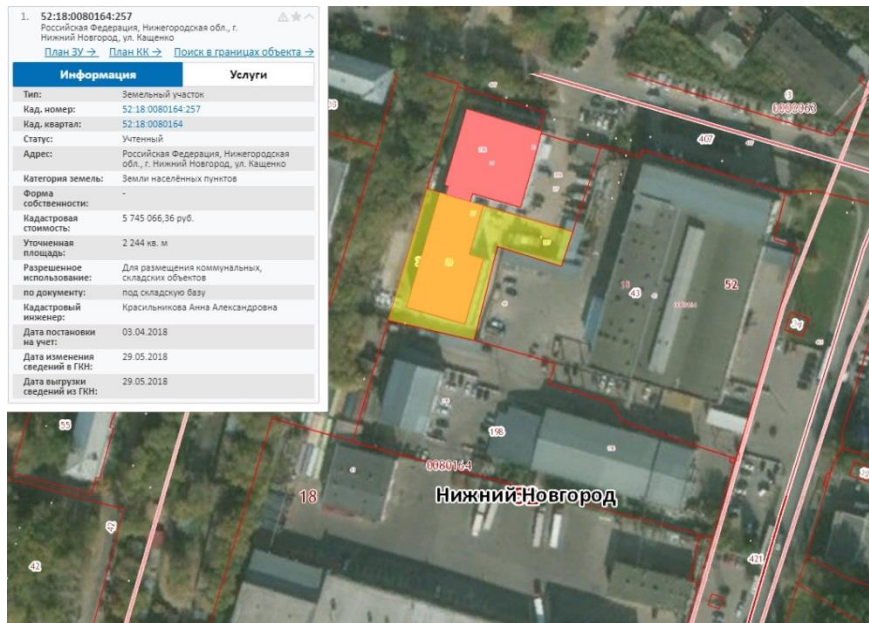
3.5. В территориальной зоне коммунально-обслуживающих объектов, предусматривающих небольшие посетительские потоки, V класса опасности ТПК-о для вида разрешенного использования «тяжелая промышленность 6.2» в части уменьшения минимального отступа до зданий, строений, сооружений от красной линии с западной стороны до 5,15м, от границы земельного участка: с западной стороны 5,15м, с южной стороны 5,65м, с восточной стороны 4,36м на земельном участке с кадастровым номером 52:18:0080164:257, расположенном по адресу: Нижегородская область, г.Нижний Новгород, Приокский район, ул.Кащенко, 2А.

Заявитель: ООО «Форпост».

Ситуационный план, фрагмент с публичной кадастровой карты, фрагмент карты градостроительного зонирования ПЗЗ



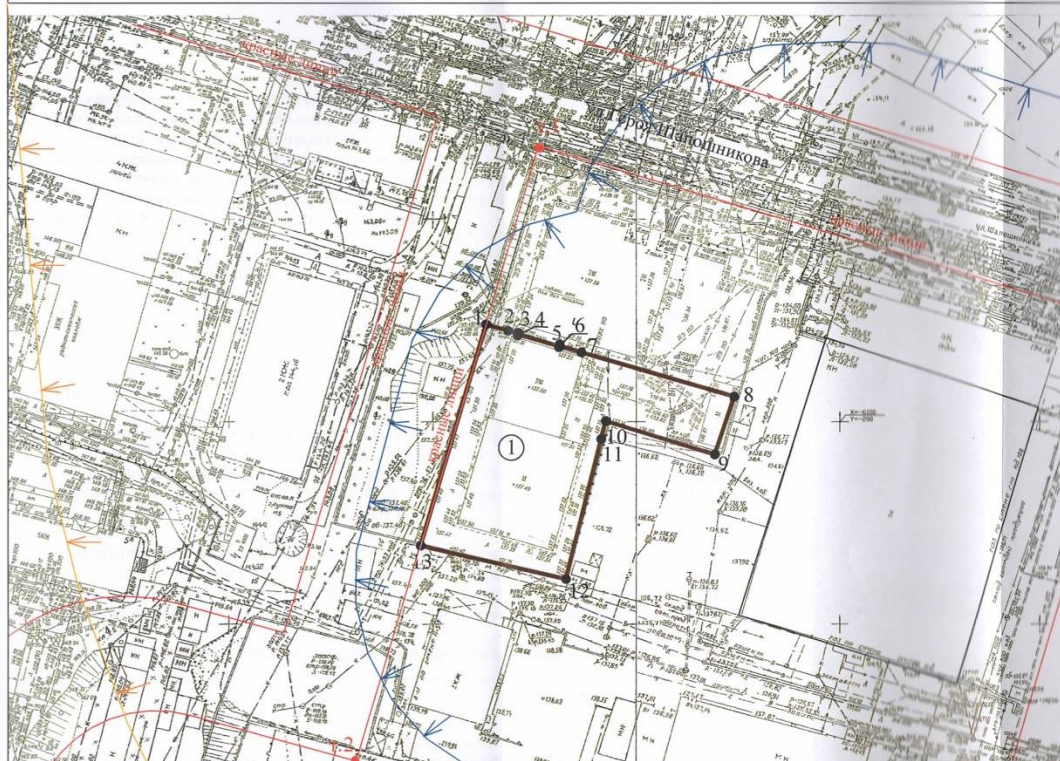
Земельный участок расположен в территориальной зоне коммунально-обслуживающих объектов, предусматривающей небольшие посетительские потоки, V класса опасности ТПК-о для вида разрешенного использования «тяжелая промышленность 6.2»



Статья 31.5. Градостроительные регламенты зоны коммунально-обслуживающих объектов, предусматривающих небольшие посетительские потоки, V класса опасности ТПК-о

Виды разрешенного использования земельных участков (наименование, код)	Виды разрешенного использования земельных участков (описание)	Виды разрешенного использования объектов капитального строительства (наименование объектов капитального строительства)	Вспомогательные виды разрешенного использования	Предельные (минимальные и (или) максимальные) размеры земельных участков						Предельные параметры разрешенного строительства, реконструкции объектов капитального строительства				Иные предельные параметры разрешенного строительства, реконструкции объектов капитального строительства
				минимальная			максимальная			предельная высота/ количество этажей	Максимальный процент застройки	Минимальные отступы от границ земельного участка		
				длина м.	ширина м.	площадь, кв.м.	длина м.	ширина м.	площадь кв.м.				Количество этажей	
1	2	3	4	5	6	7	8	9	10	11	12	13	14	15
Тяжелая промышленность 6.2	Размещение объектов капитального строительства горно-обогатительной и горно-перерабатывающей, металлургической, машиностроительной промышленности, а также изготовления и ремонта продукции судостроения, авиастроения, вагоностроения, машиностроения, станкостроения, а также другие подобные промышленные предприятия, для эксплуатации которых предусматривается установление охранных или санитарно-защитных зон, за исключением случаев, когда объект промышленности отнесен к иному виду разрешенного использования	Производственные здания V класса опасности	административное здание здания медико-санитарных частей по оказанию помощи сотрудникам предприятий; амбулатории, поликлиники столовые для служебного обслуживания гараж для служебного автотранспорта; автостоянки для служебного автотранспорта объекты пожарной охраны, в том числе пожарные депо, пожарные части инженерные сооружения коммунального обслуживания склады	*	*	*	*	*	*	*	*	80	7,5	Минимальный отступ от красной линии до объекта капитального строительства 15 м

1. Чертеж градостроительного плана земельного участка и линий градостроительного регулирования М 1:1000



Ведомость координат характерных точек границ земельного участка с кадастровым номером 52:18:0080164:257

Площадь земельного участка 2244 кв.м		
Обозначение характерных точек границ	Координаты, м	
	X	Y
1	-285,74	-6077,54
2	-280,53	-6079,05
3	-278,13	-6079,76
4	-278,18	-6079,91
5	-268,43	-6082,76
6	-268,39	-6082,62
7	-263,10	-6084,17
8	-227,00	-6094,73
9	-231,59	-6108,52
10	-237,34	-6100,55
11	-258,42	-6104,84
12	-266,80	-6138,29
13	-301,35	-6130,28
1	-285,74	-6077,54

дана на основании выписки из ЕГРН, выданной от 04.06.2018 №99/2018/108857036 ФГБУ "ФКП Росреестра" по Нижегородской области

Земельный участок в соответствии с генеральным планом города Нижнего Новгорода, утвержденным постановлением городской Думы города Нижнего Новгорода от 17.03.2010 №22 (с изменениями), расположен в границах функциональной зоны ПК-0 (зона коммунально-обслуживающих объектов, предусматривающих небольшие посетительские потоки V класса опасности). В соответствии с Правилами землепользования и застройки в городе Нижнем Новгороде, утвержденными приказом департамента градостроительной деятельности и развития агломераций Нижегородской области от 30.03.2018 №07-01-06/22, расположен в границах территориальной зоны ТПК-0 (зона коммунально-обслуживающих объектов, предусматривающих небольшие посетительские потоки, V класса опасности). Земельный участок расположен в границах:

- санитарного разрыва вдоль стандартных маршрутов взлета и посадки воздушных судов ОАО "ИАЗ "Совхоз" - зона "А" и ОАО "МАНН" - зона "А" (санитарно-эпидемиологическое заключение Управления Федеральной службы по надзору в сфере защиты прав потребителей и благополучия человека по Нижегородской области от 05.09.2013 №52.НЦ.04.000.Т.001034.09.13, от 20.03.2014 №52.НЦ.04.000.Т.000203.03.14.

Границы зоны, в пределах которой разрешается строительство объектов капитального строительства, установить при проектировании с учетом минимальных отступов от границ земельного участка и красных линий в соответствии с градостроительными регламентами территориальной зоны, строительными, противопожарными, санитарными нормами и правилами.

Точки подключения (технологического присоединения) объектов капитального строительства к сетям инженерно-технического обеспечения определяются в соответствии с техническими условиями.

Чертеж градостроительного плана земельного участка разработан на основании материалов М 1:500 муниципально картографо-геодезического фонда города Нижнего Новгорода по состоянию на июнь 2018 год.

Топографическая основа подлежит полевой корректуре.

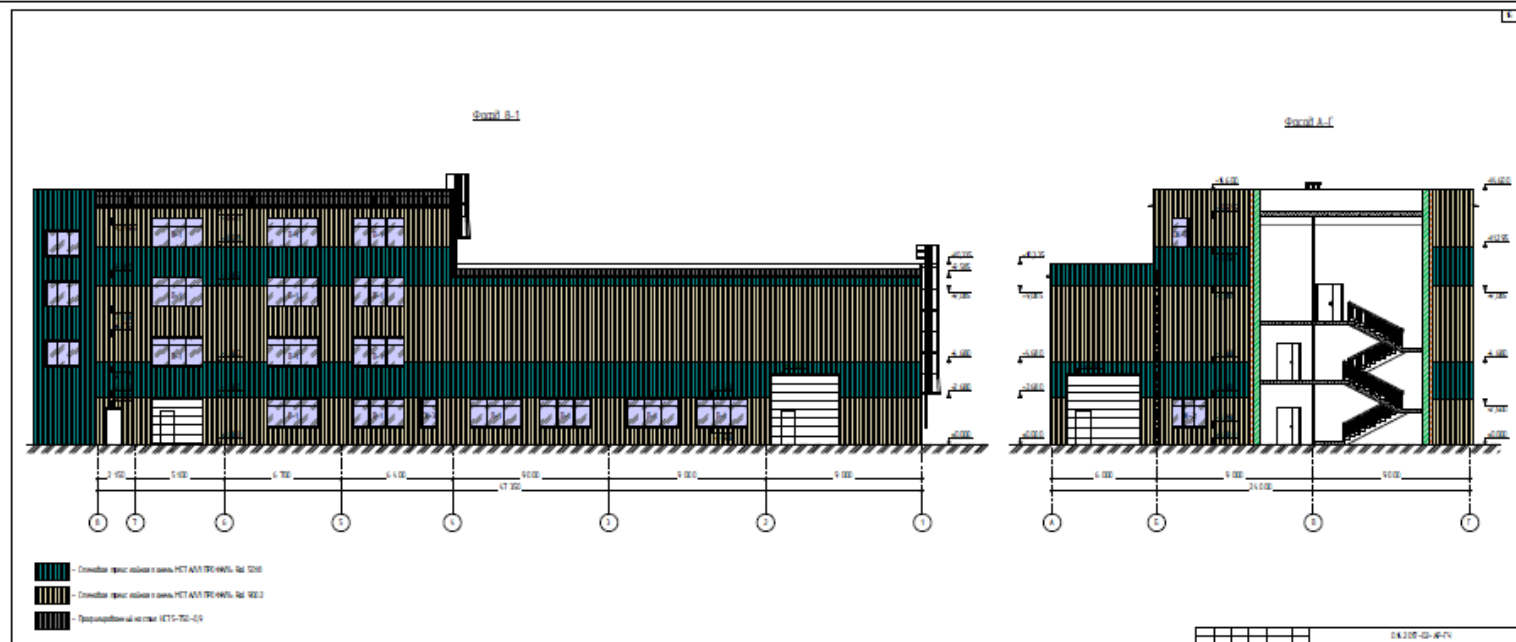
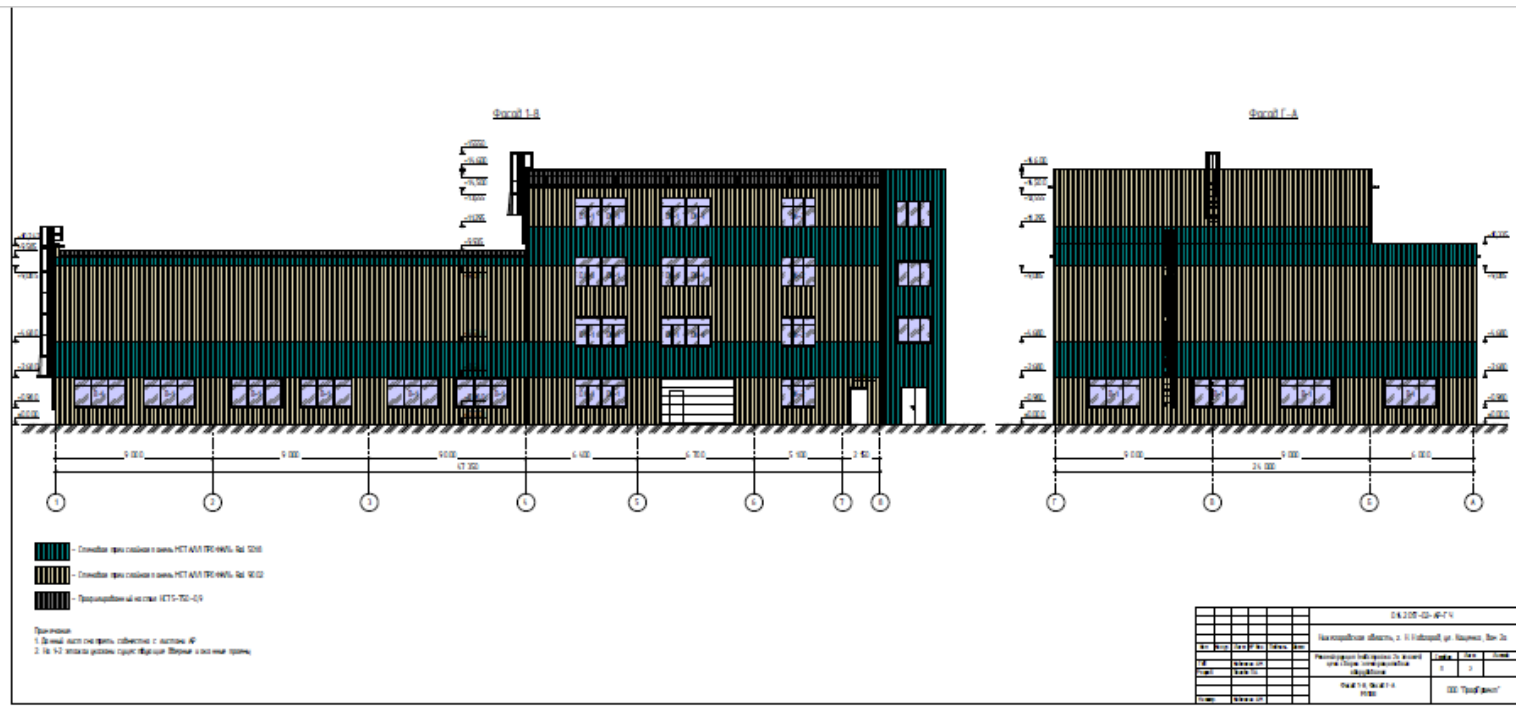
Ситуационный план М 1 : 5000

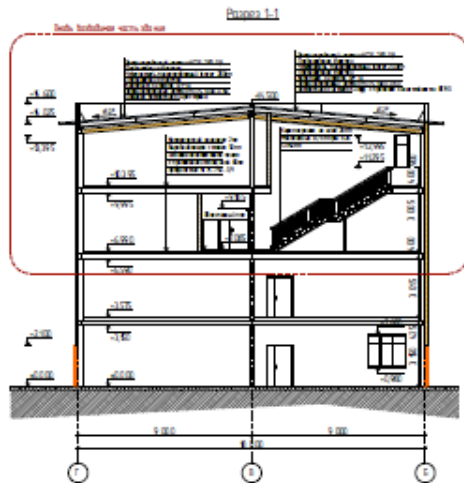


Условные обозначения:

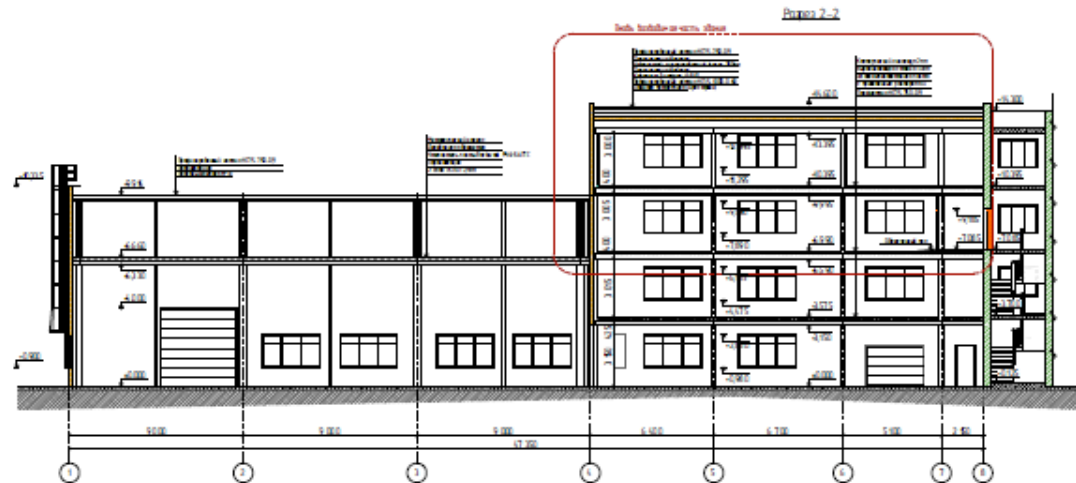
- границы земельного участка с кадастровым номером 52:18:0080164:257
- характерные точки границ земельного участка
- характерные точки красных линий
- ориентировочная (нормативная) санитарно-защитная зона склада ООО "Недвижимость бизнеса"(R-50 м, раздел 7.1.12, класс V, п.1)
- ориентировочная (нормативная) санитарно-защитная зона предприятия по производству изделий из бетона, цемента и гипса (R-300м, раздел 7.1.4, класс III, п.15)
- порядковый номер объектов капитального строительства (сведения указаны в разделе 3.1)

Чертеж подготовлен	Департаментом градостроительной деятельности и развития агломераций Нижегородской области		
Основание	заявление ООО "Форпост" от 30.05.2018 вх.№6312		
Местонахождение земельного участка	установлено относительно ориентира, расположенного в границах участка. Почтовый адрес ориентира: Российская Федерация, Нижегородская область, г.Нижний Новгород, ул.Кашенко		
Первый заместитель директора департамента - главный архитектор области		Попов С.Г.	2018 год
Начальник управления сопровождения инвестиционных проектов и земельных отношений		Маслова Л.П.	Номенклатура планов Ш 7-1.3 (4)
Начальник отдела сопровождения инвестиционных проектов		Волкова В.В.	Номер объекта в АИС ИС и 39
Исполнитель		Удалова Т.Г.	Архивный номер 05-01-07-313/18

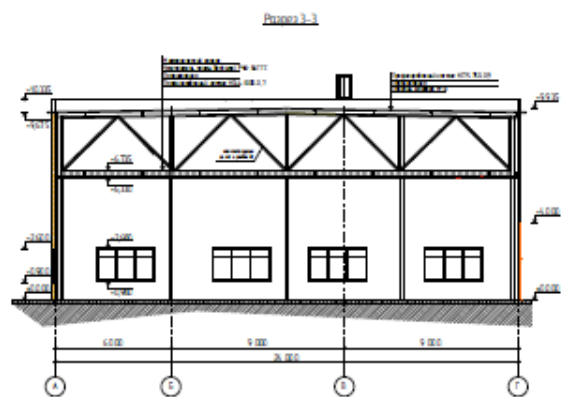




Примечания:
 1. Даны в лист сечениях совместно с листом АР
 2. 101-2 указать узлы конструкции по ВФКМ и описать их
 3. Раздаточная таблица, указать где часть по месту
 4. Таблицы части сборных изделий по таблицам



		04.2017-02-40-174		
№	Изм.	Дата	Исполн.	Провер.
1				
2				
3				
4				
5				
6				
7				
8				
9				
10				
11				
12				
13				
14				
15				
16				
17				
18				
19				
20				
21				
22				
23				
24				
25				
26				
27				
28				
29				
30				
31				
32				
33				
34				
35				
36				
37				
38				
39				
40				
41				
42				
43				
44				
45				
46				
47				
48				
49				
50				
51				
52				
53				
54				
55				
56				
57				
58				
59				
60				
61				
62				
63				
64				
65				
66				
67				
68				
69				
70				
71				
72				
73				
74				
75				
76				
77				
78				
79				
80				
81				
82				
83				
84				
85				
86				
87				
88				
89				
90				
91				
92				
93				
94				
95				
96				
97				
98				
99				
100				



Примечания:
 1. Даны в лист сечениях совместно с листом АР
 2. 101-2 указать узлы конструкции по ВФКМ и описать их
 3. Раздаточная таблица, указать где часть по месту
 4. Таблицы части сборных изделий по таблицам

		04.2017-02-40-174		
№	Изм.	Дата	Исполн.	Провер.
1				
2				
3				
4				
5				
6				
7				
8				
9				
10				
11				
12				
13				
14				
15				
16				
17				
18				
19				
20				
21				
22				
23				
24				
25				
26				
27				
28				
29				
30				
31				
32				
33				
34				
35				
36				
37				
38				
39				
40				
41				
42				
43				
44				
45				
46				
47				
48				
49				
50				
51				
52				
53				
54				
55				
56				
57				
58				
59				
60				
61				
62				
63				
64				
65				
66				
67				
68				
69				
70				
71				
72				
73				
74				
75				
76				
77				
78				
79				
80				
81				
82				
83				
84				
85				
86				
87				
88				
89				
90				
91				
92				
93				
94				
95				
96				
97				
98				
99				
100				

