

- Условные обозначения:**
- Граница разработки проекта планировки и межевания
 - Красные линии
 - 1 Номер по генплану
 - Проектируемые объекты
 - Проектируемые подземные гаражи
 - Границы размещения объектов капитального строительства
 - 10/43 Почтовый номер
 - ➔ Въезд в подземный гараж
 - ✕✕✕✕ Демонтаж
 - Здание или сооружение подлежащее сносу

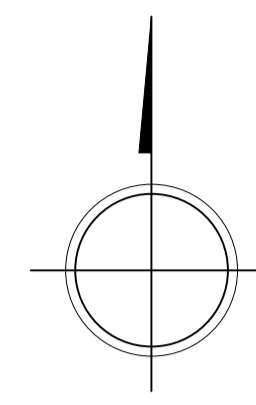
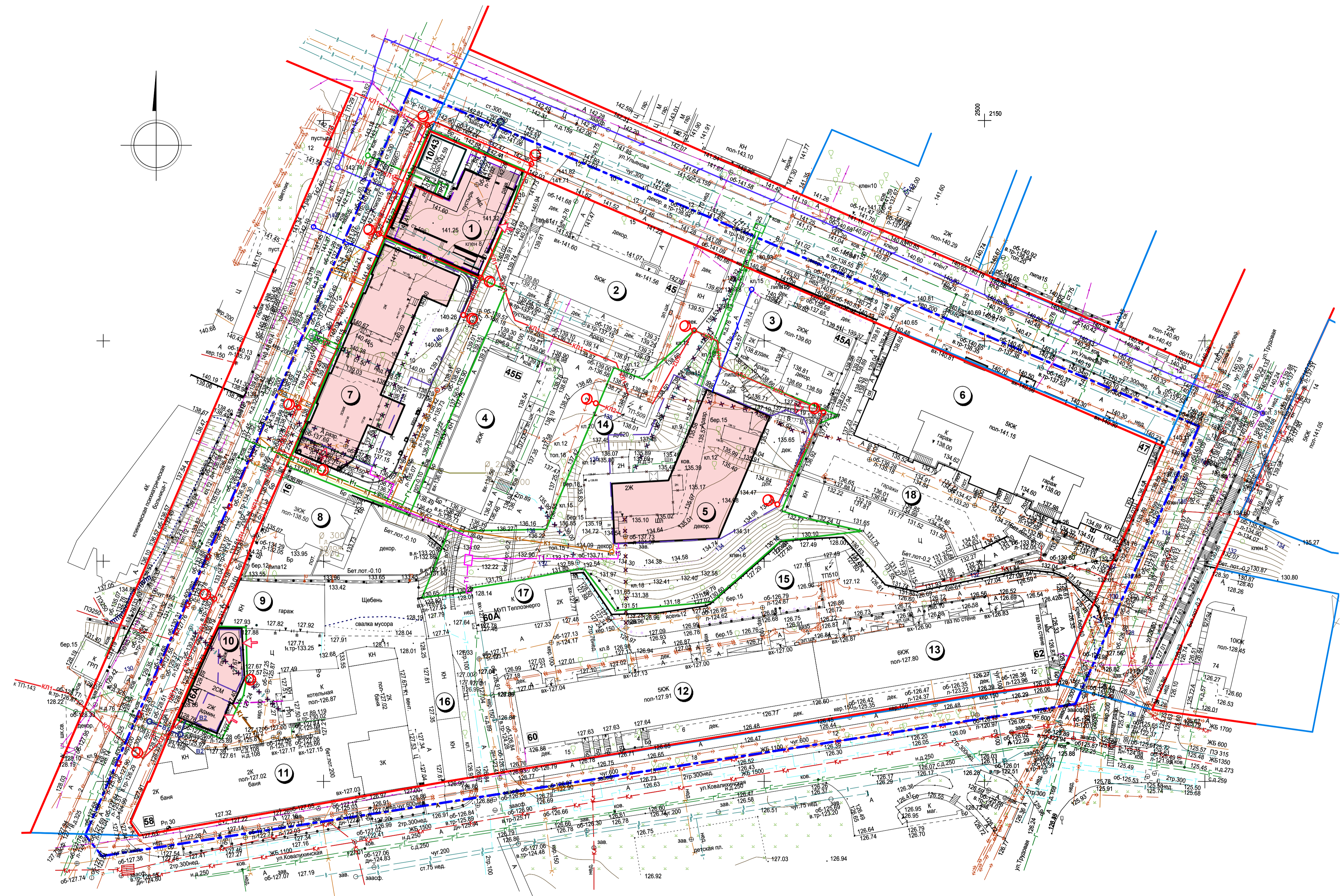
Экспликация зданий и сооружений:

№№ по ГП	Наименование	Примечание	этажность	№	Описание
1	Гостиница с подземной автостоянкой	этажность 2-5эт	5эт	11	2-х этажное нежилое здание (существующее)
2	5-ти этажный жилой дом (существующий)			12	5-ти этажный жилой дом с административными помещениями (существующий)
3	2-х этажный жилой дом (существующий) - объект культурного наследия регионального значения - (СЖК, жил инженер-кораблестроитель Алексеев Ростислав Евгеньевич		этажность 6эт	13	6-ти этажный жилой дом с административными помещениями (существующий)
4	5-ти этажный жилой дом с административными помещениями (существующий)			14	Трансформаторная подстанция (ТП 505)
				15	Трансформаторная подстанция (ТП 510)
				16	1-этажное хозяйственное сооружение (существующее)
				17	1-этажное административное здание с тепловым пунктом
			этажность 4эт	18	1-этажное хозяйственное сооружение(существующее)

				0102.07.16 ППМ			
				Документация по внесению изменений в проект планировки и межевания территории в границах улиц Провиантская, Ульянова, Трудовая, Ковалихинская в Нижегородском районе города Нижний Новгород			
Изм.	Лист	Недок.	Подп.	Дата			
	ГИП	Иняев А.А.		08.16	Стадия	Лист	Листов
	Архитектор	Иняев В.А.		08.16	П	2	
				Основной чертёж 1:500			
				ООО "Творческая мастерская архитектора Иняева А.А."			

Изм. № подл. Подп. и дата

Взам. инв. №



Условные обозначения:

- Красные линии
- 11 Номер по генплану
- Проектируемые подземные гаражи
- Проектируемые объекты
- ➔ Въезд в подземный гараж
- Существующие электросети
- ✕✕ Демонтаж
- Существующие сети водопровода
- V— Проектируемые сети водопровода
- K— Существующие сети канализации
- K2— Проектируемые сети канализации
- Г— Существующие сети газопровода
- Г2— Проектируемая сеть газопровода
- Т— Существующие сети теплотрассы
- Т2— Проектируемые сети теплотрассы
- ⊕ Существующая опора № 6/2 ВЛ-0,4 кВ
- ⊕кп2 Проектируемые опоры наружного освещения
- кп1— Проектируемые сети электроснабжения
- Существующая телефонная канализация
- Проектируемая телефонная канализация
- Проектируемая телефонизация в существующей канализации
- Границы размещения объектов капитального строительства

Экспликация зданий и сооружений:

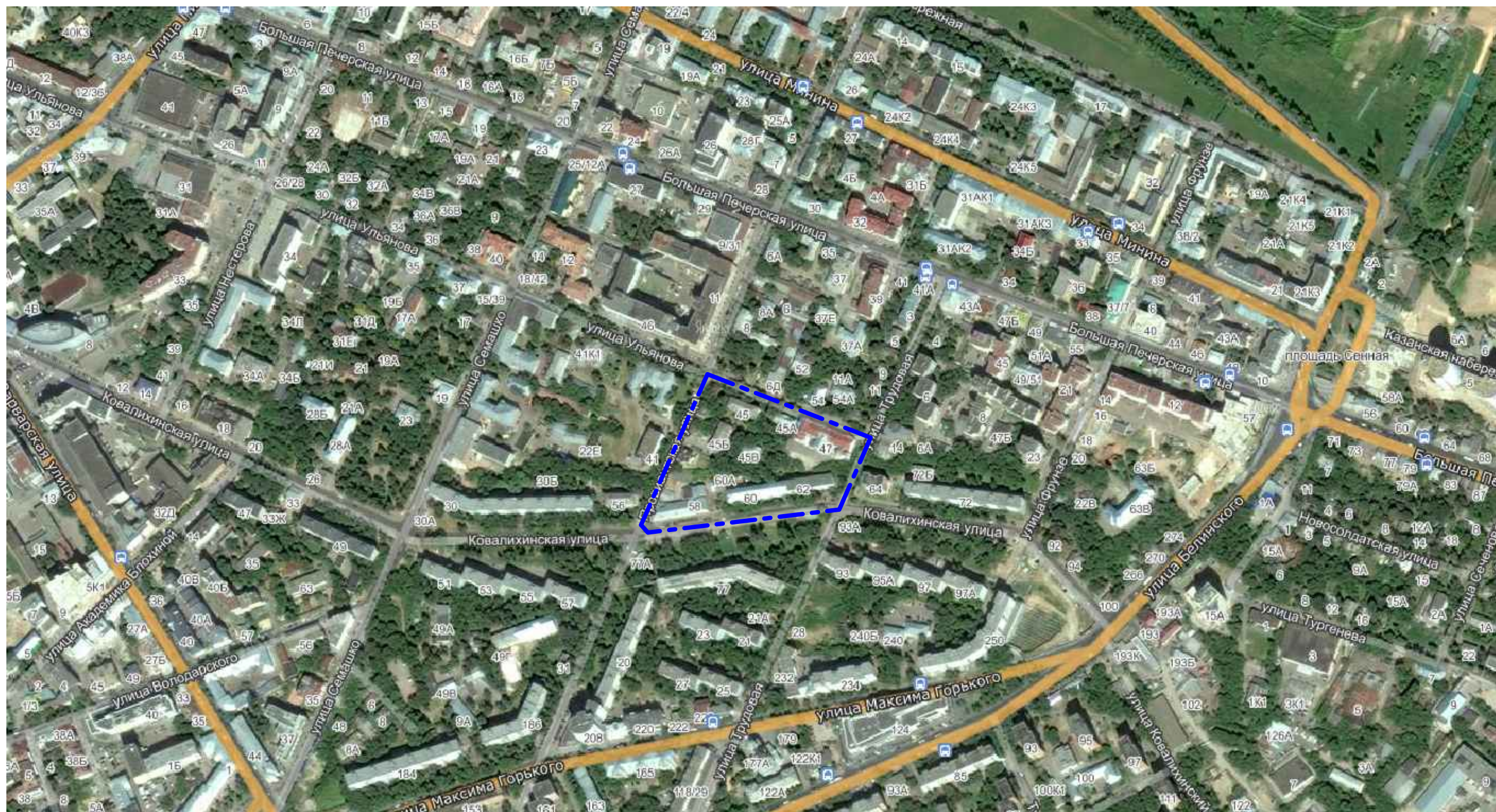
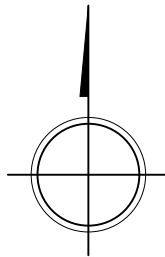
№№ по ГП	Наименование	Примечание	этажность	№№ по генплану	Описание
1	Гостиница с подземной автостоянкой	этажность 2-5эт	5эт	11	2-х этажное нежилое здание (существующее)
2	5-ти этажный жилой дом (существующий)			12	5-ти этажный жилой дом с административными помещениями (существующий)
3	2-х этажный жилой дом (существующий) - объект культурного наследия регионального значения - "Дом жил инженер-кораблестроитель Алексеев Ростислав Евгеньевич"			13	6-ти этажный жилой дом с административными помещениями (существующий)
4	5-ти этажный жилой дом с административными помещениями (существующий)			14	Трансформаторная подстанция (ТП 505)
				15	Трансформаторная подстанция (ТП 510)
				16	1-этажное хозяйственное сооружение (существующее)
				17	1-этажное административное здание с тепловым пунктом
				18	1-этажное хозяйственные сооружение(существующее)

Изм.	Колуч.	Лист	Недок.	Подп.	Дата	Документация по внесению изменений в проект планировки и межевания территории в границах улиц Провиантская, Ульянова, Трудовая, Ковалихинская в Нижегородском районе города Нижний Новгород	Стадия	Лист	Листов
							П	4	


0102.07.16 ППМ


Сводный план сетей и объектов инженерной инфраструктуры 1:500 ООО "Творческая мастерская архитектора Иняева А.А."

Изм. № подл. Попл. и дата. Взам. инв. №

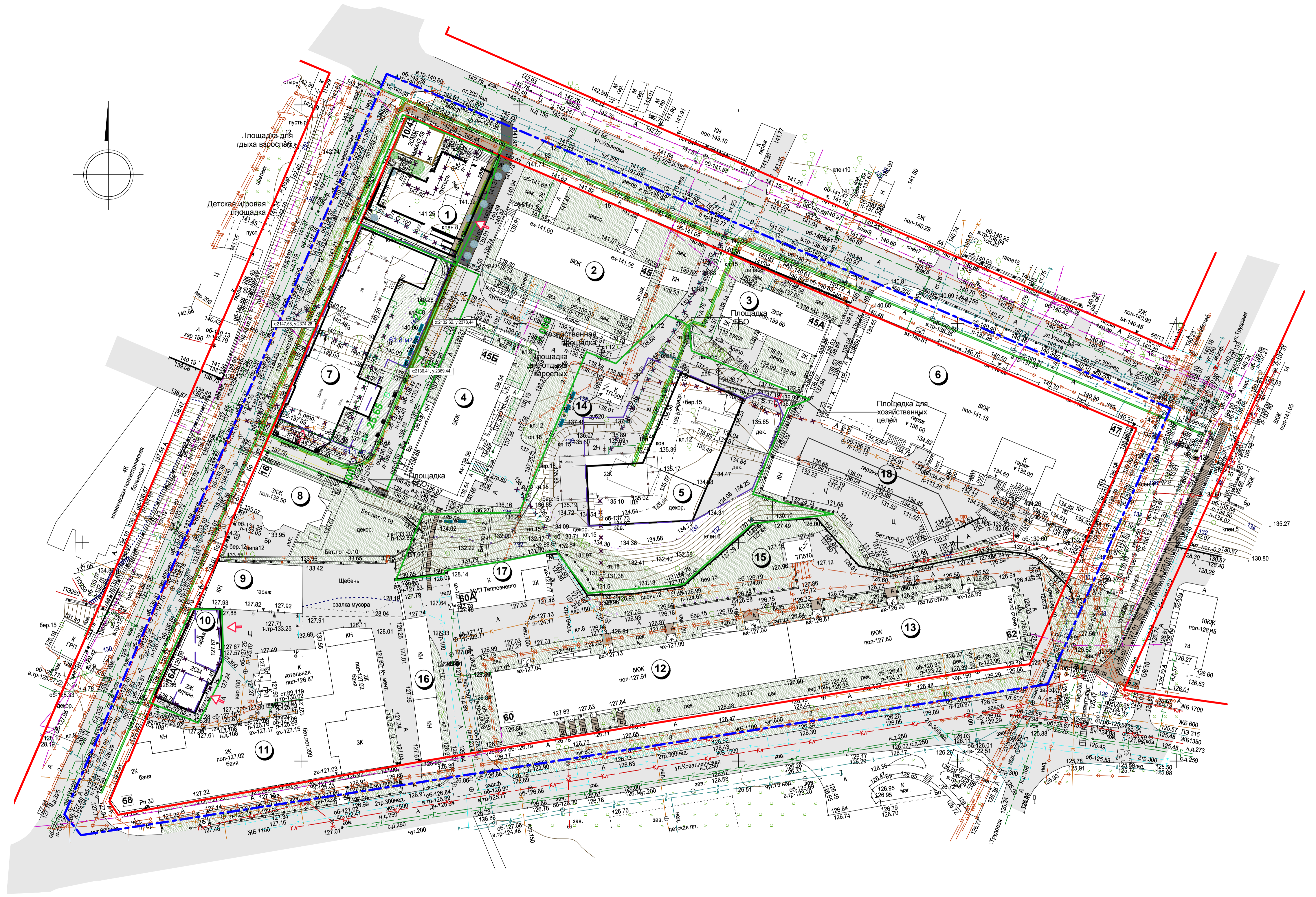


Условные обозначения:

 Граница разработки проекта планировки и межевания

						0102.07.16 ППМ		
						Документация по внесению изменений в проект планировки и межевания территории в границах улиц Провиантская, Ульянова, Трудовая, Ковалихинская в Нижегородском районе города Нижний Новгород		
Изм.	Кол.уч	Лист	Недок.	Подп.	Дата	Стадия	Лист	Листов
		ГИП	Иняев А.А.		08.16	П	5	
		Архитектор	Иняев В.А.		08.16			
						Схема положения проектируемой территории в структуре города, 1:5000		ООО "Творческая мастерская архитектора Иняева А.А."

Инав. № подл.	Подп. и дата	Взам. инв. №



- Условные обозначения:**
- Граница разработки проекта планировки и межевания
 - Красные линии
 - 1 Номер по генплану
 - Проектируемые подземные гаражи
 - Проектируемые объекты
 - Въезд в подземный гараж
 - Пешеходные дорожки (проектируемые)
 - Проезды (существующие)
 - Проезды (проектируемые)
 - Озелененные территории
 - Деревья подлежащие сносу
 - Сохраняемые деревья
 - Высаживаемые деревья
 - Направление велосипедного обслуживания
 - Границы размещения объектов капитального строительства

Экспликация зданий и сооружений:

№№ по ГП	Наименование	Примечание	этажность	11	12	13	14	15	16	17	18
1	Гостиница с подземной автостоянкой	этажность 2-5эт	5	Многоквартирный жилой дом с помещениями общественного назначения в цокольном этаже и подземной автостоянкой	2-х этажное нежилое здание (существующее)						
				6	5-ти этажный жилой дом с административными помещениями (существующий)	5-ти этажный жилой дом с административными помещениями (существующий)					
2	5-ти этажный жилой дом (существующий)		7	Многоквартирный жилой дом с помещениями общественного назначения в цокольном этаже и подземной автостоянкой	Трансформаторная подстанция (ТП 505)						
				8	3-х этажный жилой дом (существующий)	Трансформаторная подстанция (ТП 510)					
3	2-х этажный жилой дом (существующий) - объект культурного наследия регионального значения - Дом жил инженер-кораблестроитель Алексей Ростислав Евгеньевич		9	1-этажное хозяйственное сооружение (существующее)	1-этажное хозяйственное сооружение (существующее)						
				10	Апартамент-отель	1-этажное административное здание с тепловым пунктом					
4	5-ти этажный жилой дом с административными помещениями (существующий)		10		1-этажное хозяйственное сооружение(существующее)						

				0102.07.16 ППМ		
				Документация по внесению изменений в проект планировки и межевания территории в границах улиц Провиантская, Ульянова, Трудовая, Ковалихинская в Нижегородском районе города Нижний Новгород		
Изм.	Колуч	Лист	№докум.	Подл.	Дата	
	ГИП	Иняев А.А.			08.16	
	Архитектор	Иняев В.А.			08.16	
				Стадия	Лист	Листов
				П	10	
				ООО "Творческая мастерская архитектора Иняева А.А."		

Имя, № подл., Попл. и дата, Взам. инв. №



Изм. № подл.	Подп. и дата	Взам. инв. №

						0102.07.16 ППМ					
						Документация по внесению изменений в проект планировки и межевания территории в границах улиц Провиантская, Ульянова, Трудовая, Ковалихинская в Нижегородском районе города Нижний Новгород					
Изм.	Кол.уч	Лист	№ док.	Подп.	Дата				Стадия	Лист	Листов
ГИП	Иняев А.А.								П	13	
Архитектор	Иняев В.А.			<i>[Signature]</i>					Перспективное изображение. Видовая точка 1.		
						ООО "Творческая мастерская архитектора Иняева А.А."					



Изн. № подл.	Подп. и дата	Взам. инв. №

									0102.07.16 ППМ		
Документация по внесению изменений в проект планировки и межевания территории в границах улиц Провиантская, Ульянова, Трудовая, Ковалихинская в Нижегородском районе города Нижний Новгород									Стадия	Лист	Листов
Изм.	Кол.уч	Лист	Чюдок.	Подп.	Дата				П	14	
	ГИП	Иняев А.А.									
	Архитектор	Иняев В.А.		<i>[Signature]</i>							
Перспективное изображение. Видовая точка 2.									ООО "Творческая мастерская архитектора Иняева А.А."		



						0102.07.16 ППМ		
						Документация по внесению изменений в проект планировки и межевания территории в границах улиц Провиантская, Ульянова, Трудовая, Ковалихинская в Нижегородском районе города Нижний Новгород		
Изм.	Кол.уч	Лист	№док.	Подп.	Дата	Стадия	Лист	Листов
						П	15	
						Перспективное изображение. Видовая точка 3.		ООО "Творческая мастерская архитектора Иняева А.А."

Инт. № подл.	Подп. и дата	Взам. инв. №