

ЭКСПЛИКАЦИЯ ПРОЕКТИРУЕМЫХ ЗДАНИЙ И СООРУЖЕНИЙ

N по плану	Наименование объекта	Общая площадь, м²	Этажность	Площадь застройки, м²	Сквозь этажа	Примечание
1	Многоквартирный дом со встроенными помещениями общественного назначения	3809	6	949	1	
2/1	Многоквартирный дом со встроенными помещениями общественного назначения	12981	27	655	2	
2/2	Въезд в подземный гараж-стоянку	1955	1 подземный	106	2	Вместимость-60 м/места
2/3	Многоквартирный дом со встроенными помещениями общественного назначения	7109	14	822	2	
3	Многоквартирный дом со встроенными помещениями общественного назначения	8044	14	821	3	Вместимость-гараж-стоянка 152 м/места
4	Трансформаторная подстанция	61	1	61	1	
6	Многоквартирный дом со встроенными помещениями общественного назначения	6501	6	1 729	4	Вместимость-гараж-стоянка 70 м/мест
6а	Многоквартирный дом со встроенными помещениями общественного назначения и подземным гаражом-стоянкой	935	6	211	4	
7	Трансформаторная подстанция	20	1	20	4	

ЭКСПЛИКАЦИЯ СОХРАНЯЕМЫХ ЗДАНИЙ И СООРУЖЕНИЙ

N по генпл.	Наименование	N типового проекта	Примечание
8	5-ти этажный жилой дом		существующий
9	5-ти этажный жилой дом		существующий

ЭКСПЛИКАЦИЯ ПЛОЩАДОК

N по генпл.	Наименование	N типового проекта	Примечание
ПО	Площадка для отдыха взрослого населения	индивид.	проектируемая
ПД	Детская площадка	индивид.	проектируемая
СП	Спортивная площадка	индивид.	проектируемая
ПМ	Площадка для мусороконтейнеров	индивид.	проектируемая
А	Автопарковка	индивид.	проектируемая

УСЛОВНЫЕ ОБОЗНАЧЕНИЯ:

- - Граница подготовки проекта планировки и межевания;
- - Границы застроенной территории подлежащей развитию (Департамент градостроительного развития и архитектуры администрации города Нижнего Новгорода, 2012г.);
- - Границы внесения изменений в проект планировки и межевания;
- - Граница подземной парковки;
- - Дождеприемник;
- Здания и сооружения подлежащие сносу;

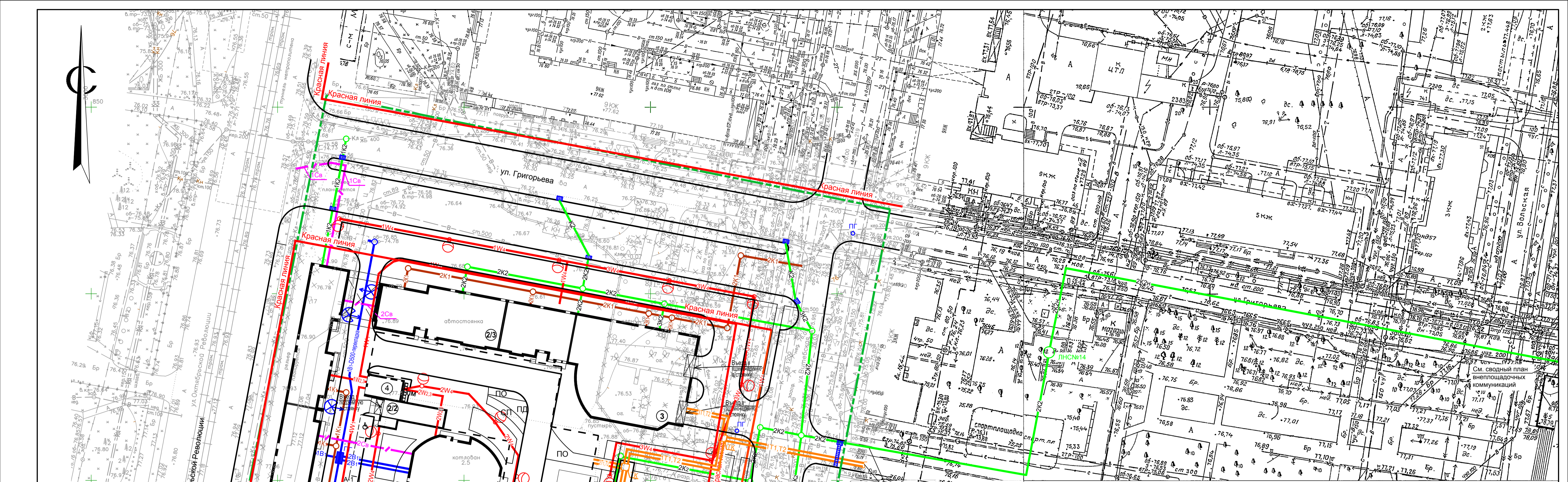
ПРИМЕЧАНИЕ

Проект выполнен на топографической съемке, выданной ООО "Дельта", г. Н.Новгород, в апреле 2018 года, в М 1:500.

2-02-17-ГП					
Изм.	Коп.уч.	Листы	N док.	Подпись	Дата
Внесение изменений в проект планировки и межевания территории в границах улиц Октябрьской революции, Григорьева, Витебская в Канавинском районе г.Нижнего Новгорода.					
ГА АБМ	Малков				
ГАП	Рудякова				
ГИП	Миллер				
Арх	Михалева				
Разработ	Валанова				
Основной чертеж М 1:500				Стадия	Лист
				П	Листов
				АРХИТЕКТУРНОЕ БЮРО МАЛКОВЫХ ИП А.Г.МАЛКОВА	

Имя N подпр.	Взам. инв. N
Подпись и дата	





УСЛОВНЫЕ ОБОЗНАЧЕНИЯ:

- Граница подготовки проекта планировки и межевания;
- Граница подземной парковки;
- В1 — Хозяйственно-питьевой противопожарный водопровод;
- К1 — Хозяйственно-бытовая канализация;
- К2 — Дождевая канализация;
- К2н — Дождевая канализация напорная;
- — Кабель связи;
- W1 — Внутриплощадочные сети 6кВ;
- W2,3 — Кабель 0,4 кВ;
- W4 — Кабель наружного освещения;
- Светильник наружного освещения на опоре;
- Светодиодный прожектор;
- Т1, Т2 — Тепловые сети;
- 1К2 — К2-название сети; 1-(индекс передела; 2-(номер очереди строительства);
- Дождеприемник;
- Здания и сооружения подлежащие сносу;

ЭКСПЛИКАЦИЯ ПРОЕКТИРУЕМЫХ ЗДАНИЙ И СООРУЖЕНИЙ

N по плану	Наименование объекта	Общая площадь, м²	Этажность	Площадь застройки, м²	Очередь строительства	Примечание
1	Многоквартирный дом со встроенными помещениями общественного назначения	3809	6	949	1	
2/1	Многоквартирный дом со встроенными помещениями общественного назначения	12981	27	655	2	
2/2	Въезд в подземный гараж-стоянку	1955	1 подземный	106	2	Вместимость 60 мест
2/3	Многоквартирный дом со встроенными помещениями общественного назначения	7109	14	822	2	
3	Многоквартирный дом со встроенно-пристроенной стоянкой закрытого типа	8044	14	821	3	Вместимость: гараж-стоянка 152 мест
4	Трансформаторная подстанция	61	1	61	1	
6	Многоквартирный дом со встроенными помещениями общественного назначения	6501	6	1729	4	Вместимость: гараж-стоянка 70 мест
6a	Многоквартирный дом со встроенными помещениями общественного назначения и подземным гаражом-стоянкой	935	6	211	4	
7	Трансформаторная подстанция	20	1	20	4	

ЭКСПЛИКАЦИЯ СОХРАНЯЕМЫХ ЗДАНИЙ И СООРУЖЕНИЙ

N по генпл.	Наименование	N типового проекта	Примечание
8	5-ти этажный жилой дом		существующий
9	5-ти этажный жилой дом		существующий

ЭКСПЛИКАЦИЯ ПЛОЩАДОК

N по генпл.	Наименование	N типового проекта	Примечание
ПО	Площадка для отдыха взрослого населения	индивид.	проектируемая
ПД	Детская площадка	индивид.	проектируемая
СП	Спортивная площадка	индивид.	проектируемая
ПМ	Площадка для мусороконтейнеров	индивид.	проектируемая
А	Автопарковка	индивид.	проектируемая

ПРИМЕЧАНИЕ

- Проект выполнен на топографической съемке, выданной ООО "Дельта", г. Н.Новгород, в апреле 2018 года, в М 1:500.
- Данный лист не является рабочим чертежом для прокладки коммуникаций.
- Разбивка всех коммуникаций осуществляется по рабочим чертежам соответствующих инженерных сетей.
- Прокладка питающего кабеля будет вестись сетевой организацией.

Имя, инв. N  
Подпись и дата  
Взам. инв. N

2-02-17-ГП			
Внесение изменений в проект планировки и межевания территории в границах улиц Октябрьской революции, Григорьева, Витевская в Канавинском районе г. Нижнего Новгорода.			
Изм.	Коп. уч.	Листы	№ док.
ГА АБМ	Малков		
ГАП	Рудякова		
ГИП	Миллер		
Арх	Михалева		
Разработ	Валанова		
Сводный план инженерных коммуникаций М 1:500		Стадия	Лист
		П	Листов
		АРХИТЕКТУРНОЕ БЮРО МАЛКОВЫХ ИП А.Г.МАЛКОВА	

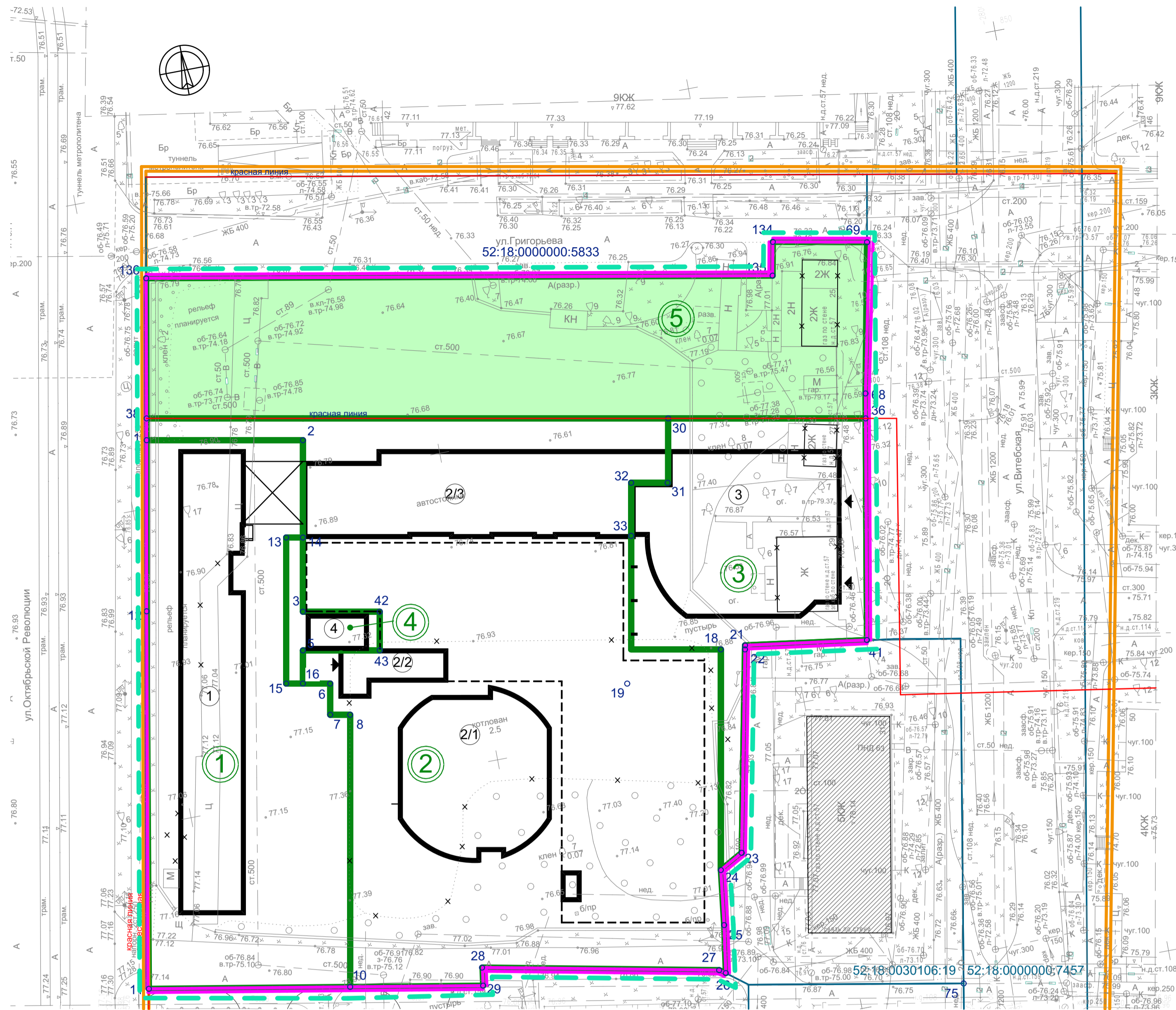


ЭКСПЛИКАЦИЯ ОБРАЗУЕМЫХ ЗЕМЕЛЬНЫХ УЧАСТКОВ

№	Вид разрешенного использования образуемого земельного участка (части земельного участка) проектируемое	Код вида разрешенного использования	Площадь, м <sup>2</sup>		Примечания
			Земельных участков по расчету	Земельных участков по проекту	
1	Среднеэтажная жилая застройка	2.5	1 578	2 473	1 очередь
2	Многоэтажная жилая застройка (высотная застройка)	2.6	4 776	5 188	2 очередь
3	Многоэтажная жилая застройка (высотная застройка)	2.6	1 064	1 440	3 очередь
4	Коммунальное обслуживание	3.1	-	139	1 очередь

ЭКСПЛИКАЦИЯ ОБРАЗУЕМЫХ ЗЕМЕЛЬНЫХ УЧАСТКОВ, КОТОРЫЕ ПОСЛЕ ОБРАЗОВАНИЯ БУДУТ ОТНОСИТЬСЯ К ТЕРРИТОРИЯМ ОБЩЕГО ПОЛЬЗОВАНИЯ ИЛИ ИМУЩЕСТВУ ОБЩЕГО ПОЛЬЗОВАНИЯ

№	Вид разрешенного использования образуемого земельного участка (части земельного участка) проектируемое	Код вида разрешенного использования	Площадь земельных участков, м <sup>2</sup>	Примечания
5	Земельные участки (территории) общего пользования	12.0	2 701	



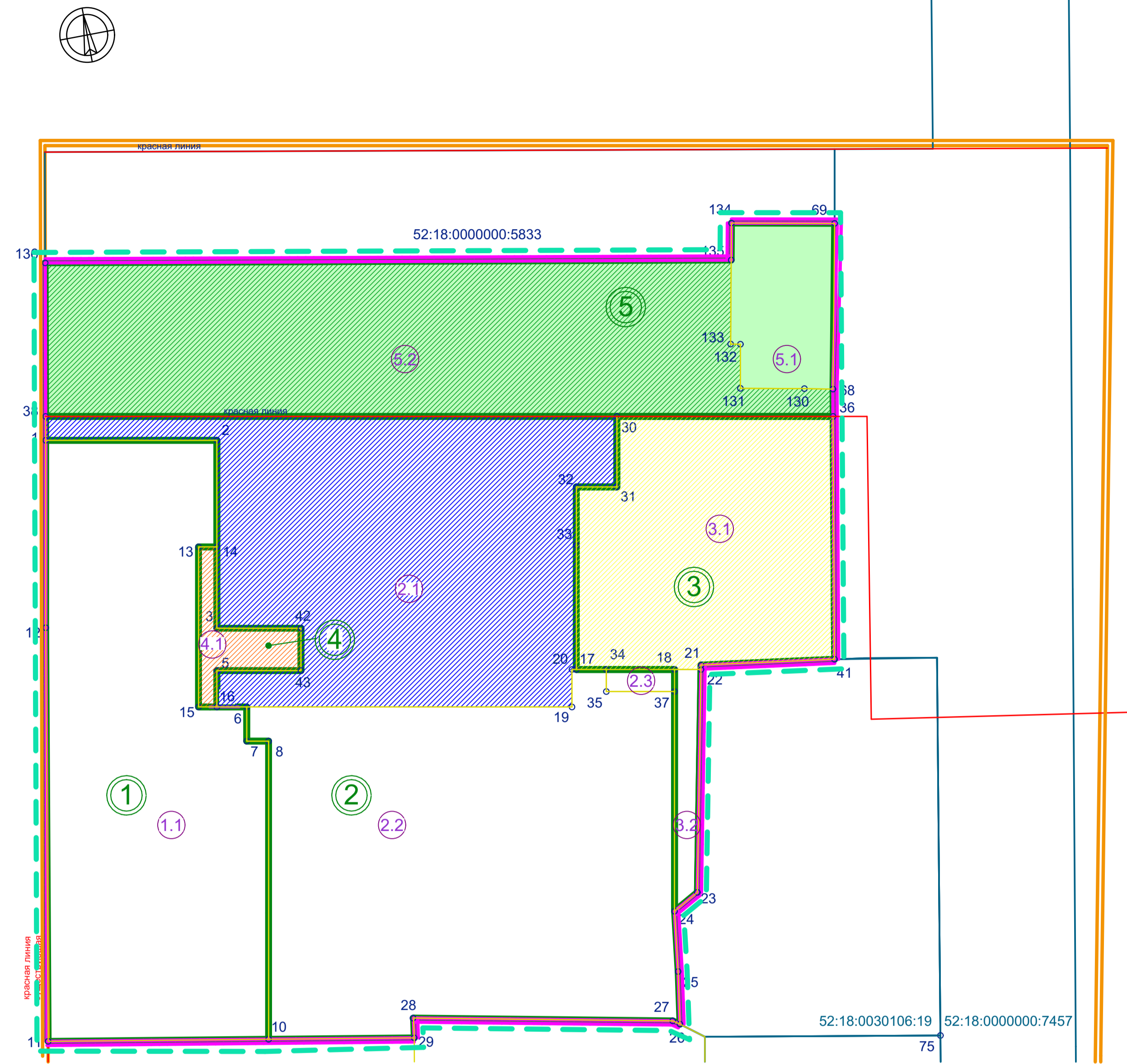
УСЛОВНЫЕ ОБОЗНАЧЕНИЯ:

- - Красные линии существующие
- Граница подготовки проекта планировки и межевания территории
- 2 - Границы образуемых земельных участков и их условные номера
- 52:18:0030106:18 - Границы земельных участков поставленных на государственный кадастровый учет сохраняемых объектов
- 5 - Границы образуемых земельных участков, которые после образования будут относиться к территориям общественного пользования или имуществу общего пользования и их условные номера
- x - Сносимые здания и сооружения
- 2 - Проектируемые здания и сооружения и их номера по генплану
- 2/2 - Проектируемая подземная автостоянка и ее номер по генплану
- Существующие сохраняемые капитальные здания
- o 28 - Переломные точки границ земельных участков и их номера. Координаты даны в пояснительной записке
- Границы застроенной территории подлежащей развитию (Департамент градостроительного развития и архитектуры администрации города Нижнего Новгорода. 2012г)
- Границы внесения изменений в проект планировки и межевания
- 52:18:0000000:7457 - Границы земельных участков, поставленных на государственный кадастровый учет с частично измененными границами

Согласовано  
Изм. № подл.  
Подп. и дата  
Взам. инв. №

2-02-17-ГП					
Внесение изменений в проект планировки и межевания территории в границах улиц Октябрьской революции, Григорьева, Витебская в Канавинском районе г.Нижнего Новгорода.					
Изм.	Копуч.	Лист	Ниж.	Подп.	Дата
ГАБМ	Малков				
ГАП	Рудакова				
ГИП	Миллер				
Архитектор	Михалева				
Чертёж границ образуемых земельных участков М1:500				Стадия	Лист
				П	Листов
				АРХИТЕКТУРНОЕ БЮРО МАЛКОВЫХ ИП А.Г.МАЛКОВА	





УСЛОВНЫЕ ОБОЗНАЧЕНИЯ:

- Красные линии существующие
- Граница подготовки проекта планировки и межевания территории
- 2 - Границы образуемых земельных участков и их условные номера
- 52:18:0030106:18 - Границы земельных участков поставленных на государственный кадастровый учет сохраняемых объектов
- 5 - Границы образуемых земельных участков, которые после образования будут относиться к территориям общественного пользования или имуществу общего пользования и их условные номера
- 1.1 3.1 2.1 - Границы образуемых земельных участков из земель, государственная собственность на которые не разграничена и их условные номера
- 3.2 - Границы изменяемых земельных участков (их частей) и их условные номера
- o 28 - Переломные точки границ земельных участков и их номера. Координаты даны в пояснительной записке
- Границы застроенной территории подлежащей развитию (Департамент градостроительного развития и архитектуры администрации города Нижнего Новгорода. 2012г)
- Границы внесения изменений в проект планировки и межевания
- 52:18:0000000:7457 - Границы земельных участков, поставленных на государственный кадастровый учет с частично измененными границами

Образуемые земельные участки			Изменяемые земельные участки		
Условный номер образуемого земельного участка	Вид разрешенного использования образуемого земельного участка	Площадь образуемого земельного участка, м²	Условный номер изменяемого земельного участка (части земельного участка)	Вид разрешенного использования изменяемого земельного участка	Площадь изменяемого земельного участка (части земельного участка), м²
1	2	3	4	5	6
<b>1. Среднеэтажная жилая застройка (высотная застройка) Площадь участка 2 473 м2</b>					
—	—	—	1.1	Земельный участок под строительство жилого дома со встроенными помещениями общественного назначения №1 (по генплану) и жилого дома со встроенными помещениями общественного назначения и подземно-надземной автостоянкой №2 (по генплану) Кадастровый номер 52:18:0030106:406	2 473
<b>2. Многоэтажная жилая застройка (высотная застройка) Площадь участка 5 188 м2</b>					
2.1	Земли, государственная собственность на которые не разграничена	2 304	—	—	—
—	—	—	2.2	Земельный участок под строительство жилого дома со встроенными помещениями общественного назначения №1 (по генплану) и жилого дома со встроенными помещениями общественного назначения и подземно-надземной автостоянкой №2 (по генплану) Кадастровый номер 52:18:0030106:408	2 852
—	—	—	2.3	Часть земельного участка под строительство жилого дома со встроенными помещениями общественного назначения №1 (по генплану) и жилого дома со встроенными помещениями общественного назначения и подземно-надземной автостоянкой №2 (по генплану) Кадастровый номер 52:18:0030106:407	32
<b>3. Многоэтажная жилая застройка (высотная застройка) Площадь участка 1 440 м2</b>					
3.1	Земли, государственная собственность на которые не разграничена	1 313	—	—	—
—	—	—	3.2	Часть земельного участка под строительство жилого дома со встроенными помещениями общественного назначения №1 (по генплану) и жилого дома со встроенными помещениями общественного назначения и подземно-надземной автостоянкой №2 (по генплану) Кадастровый номер 52:18:0030106:407	127
<b>4. Коммунальное обслуживание. Площадь участка 139 м2</b>					
4.1	Земли, государственная собственность на которые не разграничена	139	—	—	—

ЭКСПЛИКАЦИЯ ОБРАЗУЕМЫХ ЗЕМЕЛЬНЫХ УЧАСТКОВ, КОТОРЫЕ ПОСЛЕ ОБРАЗОВАНИЯ БУДУТ ОТНОСИТЬСЯ К ТЕРРИТОРИЯМ ОБЩЕГО ПОЛЬЗОВАНИЯ ИЛИ ИМУЩЕСТВУ ОБЩЕГО ПОЛЬЗОВАНИЯ

Образуемые земельные участки			Изменяемые земельные участки		
Условный номер образуемого земельного участка	Вид разрешенного использования образуемого земельного участка	Площадь образуемого земельного участка, м²	Условный номер изменяемого земельного участка (части земельного участка)	Вид разрешенного использования изменяемого земельного участка	Площадь изменяемого земельного участка (части земельного участка), м²
1	2	3	4	5	6
<b>5. Земельные участки (территории) общего пользования. Площадь участка 2 701 м2</b>					
—	—	—	5.1	Под многоквартирный дом Кадастровый номер 52:18:0030106:18	356
5.2	Земли, государственная собственность на которые не разграничена	2 345	—	—	—

2-02-17-ГП					
Внесение изменений в проект планировки и межевания территории в границах улиц Октябрьской революции, Григорьева, Витебская в Канавинском районе г.Нижнего Новгорода.					
Изм.	Коп.уч.	Лист	Назв.	Подп.	Дата
ГА АБМ	Малков				
ГАП	Рудакова				
ГИП	Миллер				
Архитектор	Михалева				
Чертеж границ изменяемых и образуемых земельных участков на кадастровом плане территории М 1:500				Стадия	Лист
				П	
				Листов	
				АРХИТЕКТУРНОЕ БЮРО МАЛКОВЫХ ИП А.Г.МАЛКОВА	