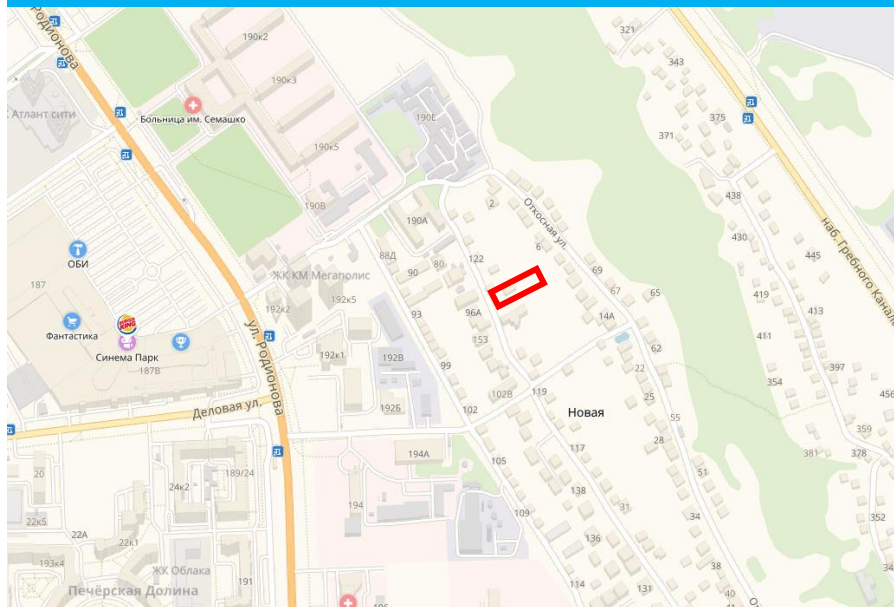


Отклонение от предельных параметров разрешенного строительства в территориальной зоне индивидуальной высокоплотной жилой застройки ТЖи-3 для вида разрешенного использования «индивидуальное жилищное строительство 2.1» в части уменьшения минимального отступа от границ земельного участка до 1,0м и 1,8м на земельном участке с кадастровым номером 52:18:0060224:54, расположенном по адресу: Нижегородская область, г.Нижний Новгород, Нижегородский район, дер.Новая, у дома №121.

Заявитель: Кортиков С.Н.

Ситуационный план, фрагмент с публичной кадастровой карты, фрагмент карты градостроительного зонирования ПЗЗ



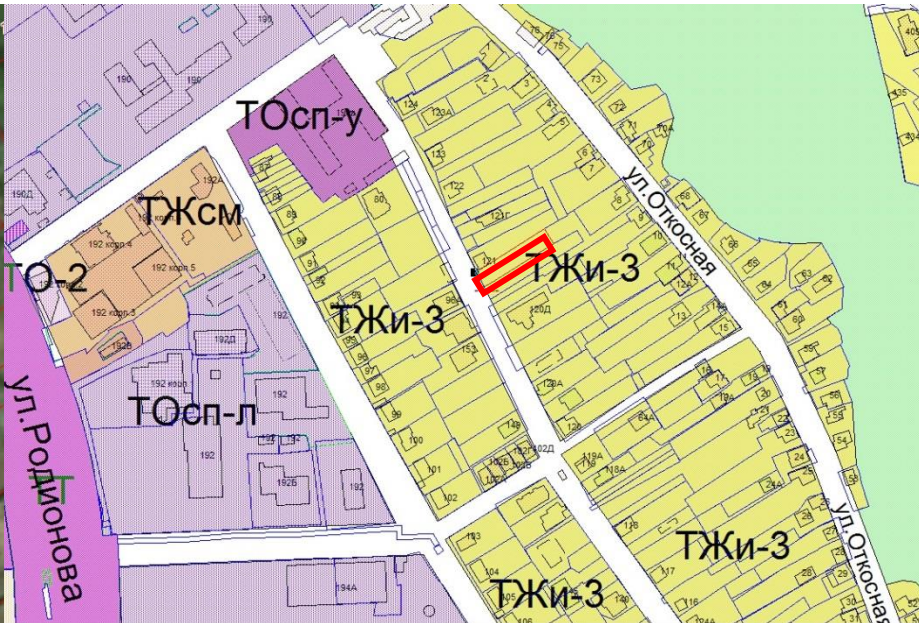
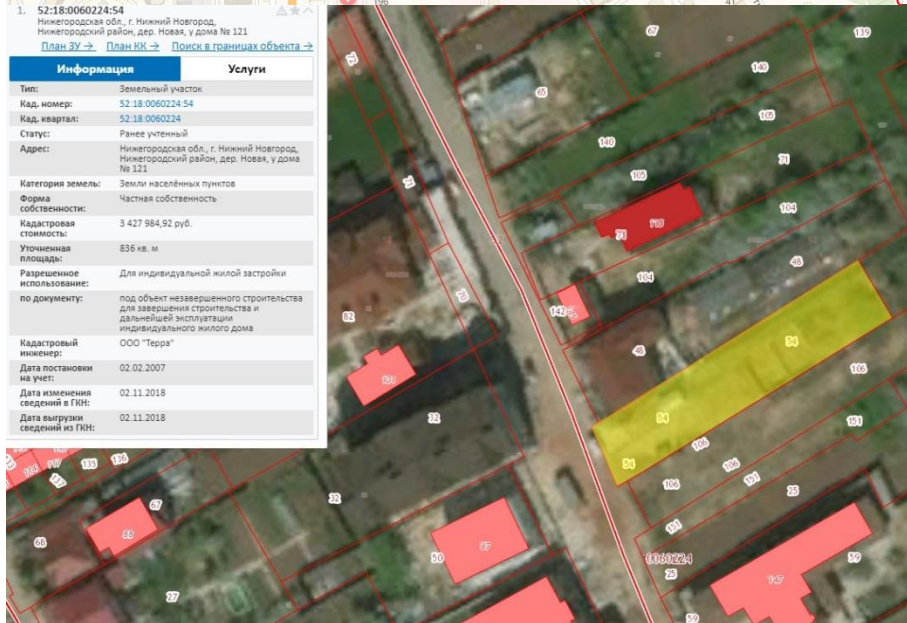
Земельный участок находится в собственности заявителя. Территориальная зона индивидуальной низкоплотной жилой застройки ТЖи-3.

Вид разрешенного использования по документу «под объект незавершенного строительства для завершения строительства и дальнейшей эксплуатации индивидуального жилого дома».

Запрашиваемые отклонения: уменьшение минимального отступа от границ соседних участков до 1,0м и 1,8м

1. 52:18:0060224:54
Нижегородская обл., г. Нижний Новгород,
Нижегородский район, дер. Новая, у дома № 121
[План ЗУ](#) → [План КИ](#) → [Поиск в границах объекта](#) →

Информация	Услуги
Тип:	Земельный участок
Кад. номер:	52.18.0060224.54
Кад. квартал:	52.18.0060224
Статус:	Ранее учтенный
Адрес:	Нижегородская обл., г. Нижний Новгород, Нижегородский район, дер. Новая, у дома № 121
Категория земель:	Земли населенных пунктов
Форма собственности:	Частная собственность
Кадастровая стоимость:	3 427 984,92 руб.
Уточненная площадь:	836 кв. м
Разрешенное использование:	Для индивидуальной жилой застройки
по документу:	под объект незавершенного строительства для завершения строительства и дальнейшей эксплуатации индивидуального жилого дома
Кадастровый инженер:	ООО "Терра"
Дата постановки на учет:	02.02.2007
Дата изменения сведений в ГИИ:	02.11.2018
Дата выгрузки сведений из ГИИ:	02.11.2018



Статья 29.4. Градостроительные регламенты зоны индивидуальной высокоплотной жилой застройки ТЖи-3.

Виды разрешенного использования земельных участков (наименование, код)	Виды разрешенного использования земельных участков (описание)	Виды разрешенного использования объектов капитального строительства (наименование объектов капитального строительства)	Вспомогательные виды разрешенного использования	Предельные (минимальные и (или) максимальные) размеры земельных участков						Предельные параметры разрешенного строительства, реконструкции объектов капитального строительства				Иные предельные параметры разрешенного строительства, реконструкции объектов капитального строительства
				минимальная			максимальная			высота/ количество этажей		Максимальный процент застройки	Минимальные отступы от границ земельного участка	
				длина м.	ширина м.	площадь, кв.м.	длина м.	ширина м.	площадь кв.м.	количество этажей	м.			
1	2	3	4	5	6	7	8	9	10	11	12	13	14	15
Основные виды разрешенного использования														
Для индивидуального жилищного строительства 2.1	Размещение индивидуального жилого дома (дом, пригодный для постоянного проживания, высотой не выше трех надземных этажей); выращивание плодовых, ягодных, овощных, багчевых или иных декоративных или сельскохозяйственных культур; размещение индивидуальных гаражей и подсобных сооружений	индивидуальный жилой дом	хозяйственно-бытовые постройки для удовлетворения личных нужд граждан: гараж, сарай, баня, бассейн, теплица, беседка, сооружения для хранения сельскохозяйственной продукции; инженерные сооружения коммунального обслуживания сооружения инженерной защиты	9	9	400	*	*	2000	3	**	30	3 до индивидуально жилого дома 1 до хозяйственных построек, строений, сооружений вспомогательно го использования, открытых стоянок	Минимальный отступ от красной линии до индивидуального жилого дома, хозяйственных построек, строений, сооружений вспомогательного использования 5 м

Чертеж градостроительного плана. Схема планировочной организации земельного участка, представленная заявителем



Схема планировочной организации земельного участка по адресу:
Нижегородская область, г. Нижний Новгород Нижегородский район, дер.Новая у дома
№121.



- Технико-экономические показатели:
1. Площадь застройки 144,8 кв.м
 2. Общая площадь дома 284,4 кв.м
 3. Строительный объем 847,5 куб.м, в т.ч. объем подземной части 264,8 куб.м
 4. Количество этажей 3 в т.ч. подземных 1
 5. Высота _____
- Экспликация зданий и сооружений:
1. Реконструируемый индивидуальный жилой дом
 2. Гараж.

Утверждаю Копфарт Ф.И.О.