

ЭКСПЛИКАЦИЯ ОБРАЗУЕМЫХ ЗЕМЕЛЬНЫХ УЧАСТКОВ

№№	Вид разрешенного использования образуемого земельного участка (части земельного участка) проектируемое	Код вида разрешенного использования	Площадь земельных участков по проекту, м	Примечания
1	Земельный участок под многоэтажную жилую застройку (высотную застройку).	2.6	5 585	2 очередь
2	Земельный участок под многоэтажную жилую застройку (высотную застройку).	2.6	4 984	3 очередь
3	Земельный участок под объекты гаражного назначения	2.7.1	4 968	

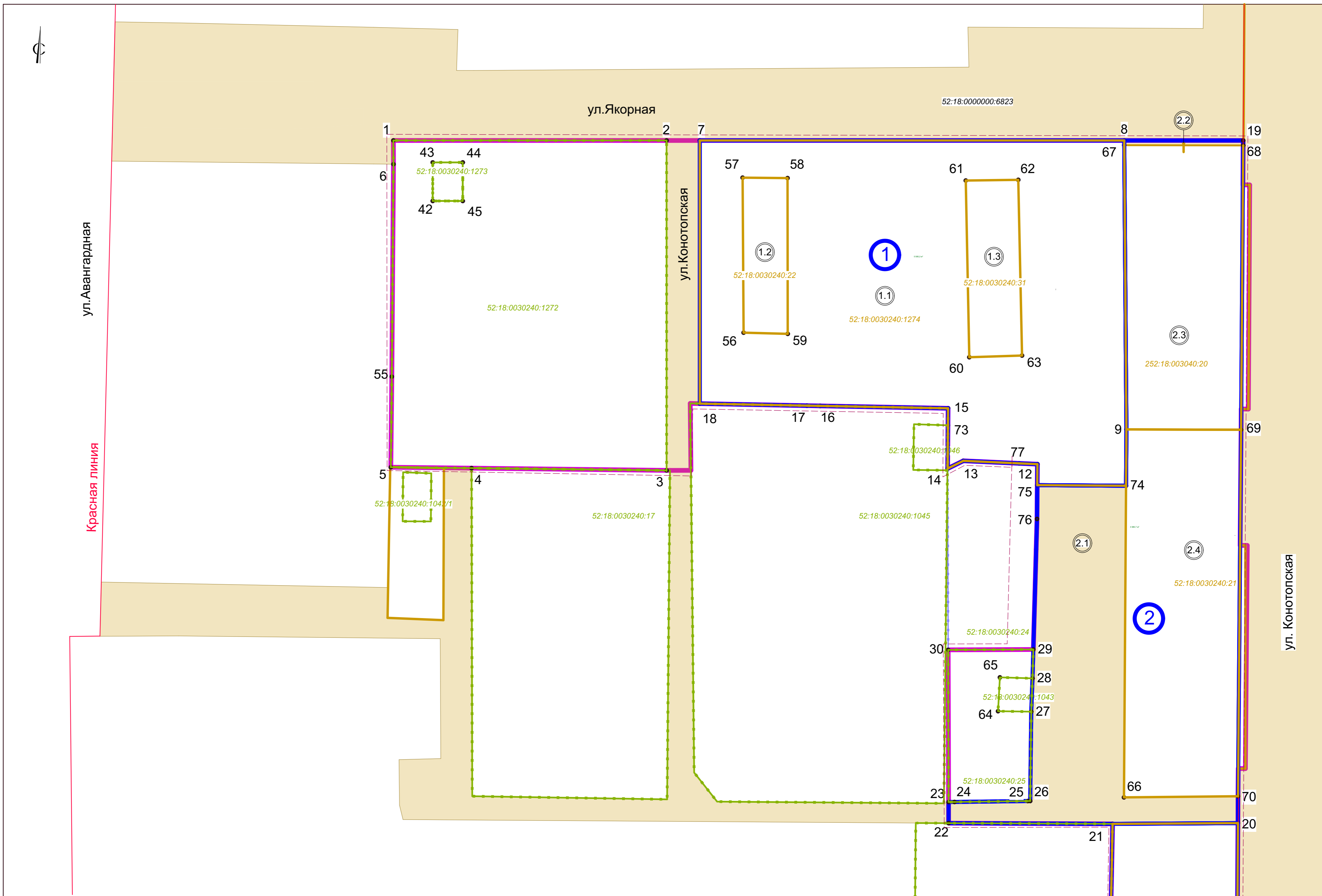
ЭКСПЛИКАЦИЯ ПРОЕКТИРУЕМЫХ ЗДАНИЙ И СООРУЖЕНИЙ

№ по ген-плану	Наименование объекта	Общая площадь, м ²	Этажность	Площадь застройки, м ²	Очередь стр-ва	Примечания
1	Жилый дом с помещениями общественного назначения	9 877	21	660	1	
2	Трансформаторная подстанция	12	1	12	1	
3/1	Жилый дом (корпус 1)	9 877	21	660	2	
3/2	Жилый дом (корпус 2)	9 877	21	660	2	
3/3	Пристроенный гараж-стоянка	1 345	1	1445	2	на 45 м/мест
4	Жилый дом с помещениями общественного назначения и встроенным гаражом-стоянкой	17065	21	1470	3	на 50 м/мест
4/1	Жилый дом с помещениями общественного назначения и встроенным гаражом-стоянкой (кор.1)	640	1	710	3	на 20 м/мест
4/2	Жилый дом с помещениями общественного назначения и встроенным гаражом-стоянкой (кор.2)	640	1	710	3	на 20 м/мест
7	Многоуровневый гараж-стоянка закрытого типа	8700	3	3023	3	на 300 м/мест+ 100 м/мест на кровле

УСЛОВНЫЕ ОБОЗНАЧЕНИЯ:

- Красные линии существующие
- Граница застроенной территории, подлежащей развитию (ПОСТАНОВЛЕНИЕ АДМИНИСТРАЦИИ ГОРОДА НИЖНЕГО НОВГОРОДА от 10 августа 2012 г. N 3217), граница подготовки проекта межевания территории
- 1 Границы образуемых земельных участков и их условные номера
- 0240:27 Границы земельных участков поставленных на государственный кадастровый учет сохраняемых объектов в границах проекта планировки
- 0240:27 Границы земельных участков поставленных на государственный кадастровый учет в границах территории межевания
- Сносимые здания и сооружения
- Проектируемые здания и сооружения и их номера по генплану
- Существующие сохраняемые капитальные здания
- 69 Поворотные точки земельных участков и их номера. Координаты в пояснительной записке
- Границы внесенных изменений в проект межевания.
- R-15 м КНС (R-15 м, СанПин 2.2.1/2.1.1.1200-03, в редакции постановления Главного государственного санитарного врача РФ от 25.09.2007 №74 (с изменениями);
- R-10 м ТП (R-10 м, Правила устройства электроустановок);
- R-10 м ГРП (R-10 м, Правила охраны газораспределительных сетей, утвержденные постановлением Правительства РФ от 20.11.2000 №878);
- R=50 м Санитарно защитная зона складской базы ООО "Энергосервис" (R=50 м СанПин 2.2.1/2.1.1.1200-03, раздел 7.1.12 класс V п.1)
- R=100 м Санитарно защитная зона железной дороги (R=100 м СП 42.42.13330.2016, П.8.20)
- R=25 м Санитарно защитная зона предприятия ОАО "Красный якорь" (R=25 м заключение УФСН в сфере защиты прав потребителей и благополучия человека по Нижегородской обл. №52.76.04.000.T000012.01.08 от 31.01.2008)

1 - 10 - 17 - ГП				
Внесение изменений в проект планировки и межевания территории, расположенной в границах улиц Якорная, Актюбинская, Краповая, Авангардная в Канавинском районе г. Нижнего Новгорода.				
Изм.	Коп.уч.	Лист	№уч.	Подпись
ГА АЕМ	Малков			
ГАП	Рудакова			
ГИП	Миллер			
Архитектор	Михалева			
Чертёж границ образуемых земельных участков М1:500			Стадия	Лист
			П	3
АРХИТЕКТУРНОЕ БЮРО МАЛКОВЫХ ИП А.Г.МАЛКОВА				



ЭКСПЛИКАЦИЯ ОБРАЗУЕМЫХ И ИЗМЕНЯЕМЫХ ЗЕМЕЛЬНЫХ УЧАСТКОВ НА КАДАСТРОВом ПЛАНЕ ТЕРРИТОРИИ

Образуемые земельные участки			Изменяемые земельные участки		
Условный номер образуемого земельного участка	Вид разрешенного использования образуемого земельного участка	Площадь образуемого земельного участка, м²	Условный номер изменяемого земельного участка (части земельного участка)	Вид разрешенного использования изменяемого земельного участка	Площадь изменяемого земельного участка (части земельного участка), м²
1	Многоэтажная жилая застройка (высотная застройка)	5 585	1.1	Земельный участок под строительство жилых домов № 3,4 (номер по генплану) с помещениями общественного назначения и подземно-надземной автостоянкой. Кадастровый номер 52:18:0030240:1274	4 862
			1.2	Земельный участок под строительство жилых домов № 3,4 (номер по генплану) с помещениями общественного назначения и подземно-надземной автостоянкой. Кадастровый номер 52:18:0030240:22	309
			1.3	Земельный участок под строительство жилых домов № 3,4 (номер по генплану) с помещениями общественного назначения и подземно-надземной автостоянкой. Кадастровый номер 52:18:0030240:31	414
2	Многоэтажная жилая застройка (высотная застройка)	4 984	2.1	Земельный участок под автомобильные дороги общего пользования	1 600
			2.2	Земельный участок под автомобильные дороги общего пользования	26
			2.3	Земельный участок. Кадастровый номер 52:18:0030240:20 под многоквартирный дом	1 483
			2.4	Земельный участок под многоквартирный дом. Кадастровый номер 52:18:0030240:21	1 875
3	Объекты гаражного назначения	4 968	3.1	Земельный участок. Кадастровый номер 52:18:0030240:23 под многоквартирный дом	1 580
			3.2	Земельный участок. Кадастровый номер 52:18:0030240:26 под многоквартирный дом	1 827
			3.3	Земельный участок. Кадастровый номер 52:18:0030240:33 под многоквартирный дом	1 561

Условные обозначения

- Красная линия
- Граница застроенной территории, подлежащей развитию (постановление администрации города Нижнего Новгорода от 10 августа 2012 г. N 3217), граница подготовки проекта межевания территории
- Границы образуемых земельных участков и их условные номера
- Границы изменяемых земельных участков (их частей) и их условные номера
- Земельные участки под автомобильные дороги общего пользования
- Кадастровые номера изменяемых земельных участков
- Границы земельных участков, поставленных на государственный кадастровый учет сохраняемых объектов
- Поворотные точки границ земельных участков и их номера. Координаты см. в приложении.
- Границы внесенных изменений в проект межевания.

09 - 18 - ГП					
Внесение изменений в проект планировки и межевания территории, расположенной в границах улиц Якорная, Актобинская, Краповая, Авангардная в Канавинском районе г.Нижнего Новгорода.					
Изм.	Коп.уч.	Лист	Док.	Подпись	Дата
ГА АБМ	Малков				
ГАП	Рудакова				
ГИП	Миллер				
Архитектор	Михалева				
				Стадия	Лист
				П	4
Чертеж границ образуемых и изменяемых земельных участков на кадастровом плане территории М1:500				АРХИТЕКТУРНОЕ БЮРО МАЛКОВЫХ ИП А.Г.МАЛКОВА	

Изм. № подл. Подп. и дата. Взам. инв. №