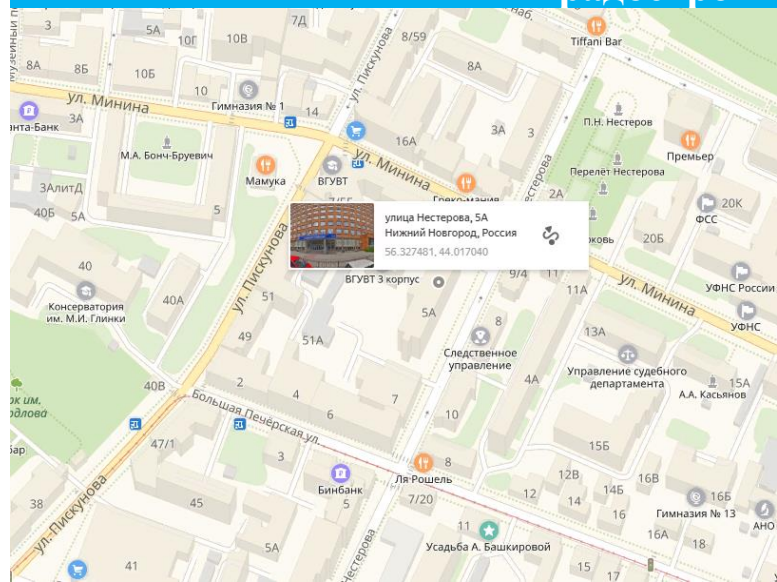


3.6. В территориальной зоне многофункциональной общественной застройки центрального исторического района, зон охраны объектов культурного наследия и зон достопримечательных мест ТОИ для вида разрешенного использования «Среднее и высшее профессиональное образование 3.5.2» в части увеличения максимального количества этажей до 9 на земельном участке с кадастровым номером 52:18:0060088:10, расположенном по адресу: Нижегородская область, г.Нижний Новгород, Нижегородский район, ул.Нестерова, д.5.

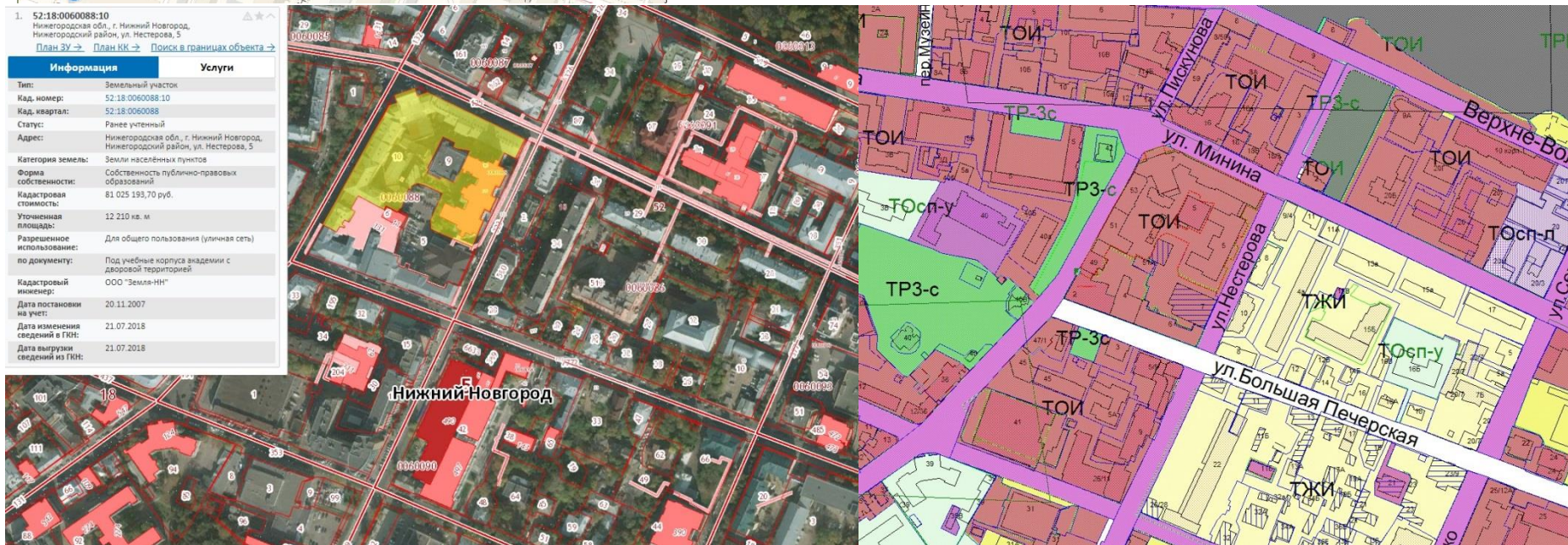
Заявитель: ООО «СБС Групп» по доверенности от 18.10.2018 №57, выданной ФГБОУВО «Волжский государственный университет водного транспорта».

Ситуационный план, фрагмент с публичной кадастровой карты, фрагмент карты градостроительного зонирования ПЗЗ



1. 52:18:0060088:10
 Нижегородская обл., г. Нижний Новгород,
 Нижегородский район, ул. Нестерова, 5
[План ЗУ](#) → [План КК](#) → [Поиск в границах объекта](#) →

Информация	Услуги
Тип: Земельный участок	
Кад. номер: 52:18:0060088:10	
Кад. квартал: 52:18:0060088	
Статус: Ранее учтенный	
Адрес: Нижегородская обл., г. Нижний Новгород, Нижегородский район, ул. Нестерова, 5	
Категория земель: Земли населённых пунктов	
Форма собственности: Собственность публично-правовых образований	
Кадастровая стоимость: 81 025 193,70 руб.	
Уточненная площадь: 12 210 кв. м	
Разрешенное использование: Для общего пользования (уличная сеть)	
по документу: Под учебные корпуса внаделении с дворовой территорией	
Кадастровый инженер: ООО "Земля-НН"	
Дата постановки на учёт: 20.11.2007	
Дата изменения сведений в ГКН: 21.07.2018	
Дата выгрузки сведений из ГИПН: 21.07.2018	

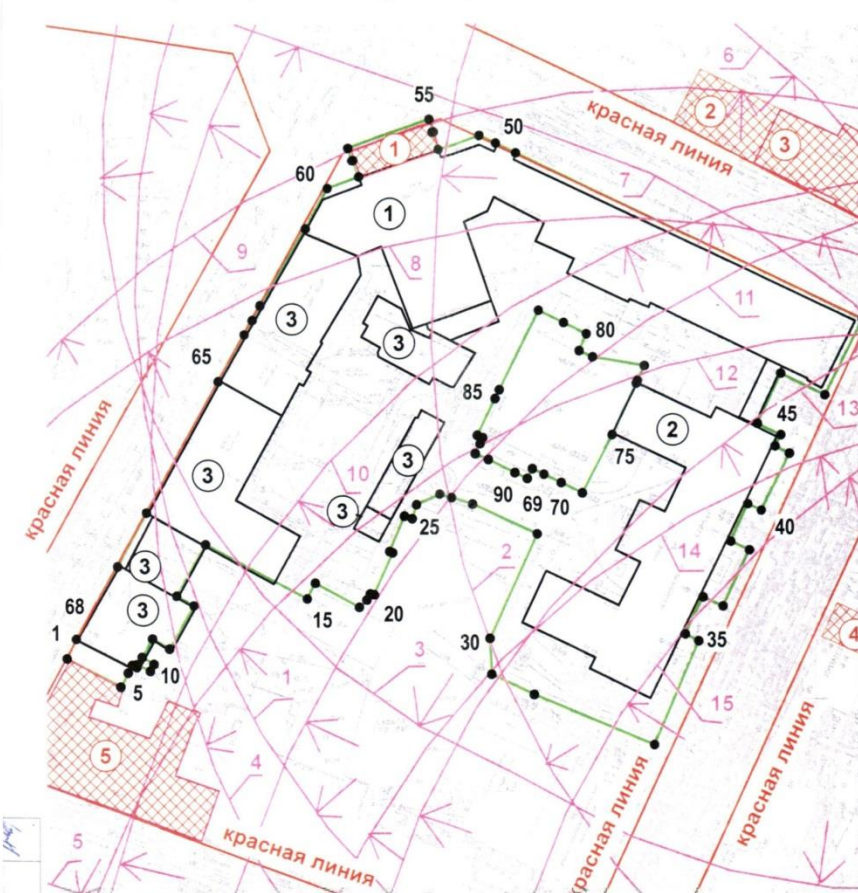


Статья 30.1. Градостроительные регламенты зоны многофункциональной общественной застройки центрального исторического района, зон охраны объектов культурного наследия и зон достопримечательных мест ТОИ

Виды разрешенного использования земельных участков (наименование, код)	Виды разрешенного использования земельных участков (описание)	Виды разрешенного использования объектов капитального строительства (наименование объектов капитального строительства)	Вспомогательные виды разрешенного использования	Предельные (минимальные и (или) максимальные) размеры земельных участков						Предельные параметры разрешенного строительства, реконструкции объектов капитального строительства				Иные предельные параметры разрешенного строительства, реконструкции объектов капитального строительства
				минимальная			максимальная			Предельное количество этажей/высота		Максимальный процент застройки	Минимальные отступы от границ земельного участка	
				длина м.	ширина м.	площадь, кв.м.	длина м.	ширина м.	площадь кв.м.	Количество этажей	м			
1	2	3	4	5	6	7	8	9	10	11	12	13	14	15
Среднее и высшее профессиональное образование 3.5.2	Размещение объектов капитального строительства, предназначенных для профессионального образования и просвещения	профессиональные технические училища, колледжи, художественные, музыкальные училища, общества знаний, институты, университеты	спортивный комплекс объекта среднего и высшего профессионального образования открытый стадион широкого профиля с элементами полосы препятствий; хозяйственные постройки; гараж для служебного автотранспорта; инженерные сооружения коммунального обслуживания сооружения инженерной защиты плоскостные открытые стоянки автомобилей;	*	*	*	*	*	*	4	**	80	**	**

Запрашиваемые отклонения: увеличение максимального количества этажей до 9

1. Чертеж градостроительного плана земельного участка и линий градостроительного регулирования М 1:1000



Площадь земельного участка 12 210 кв.м		15		2623.57		1882.76		33		2589.82		1963.08		51		2729.78		1922.59		
Обозначение	Координаты, м																			
характерных	X	Y																		
точек																				
граней																				
1	2609.94	1827.37	16	2627.21	1884.62	34	2613.57	1973.22	52	2726.66	1913.00	69	2651.01	1933.78	1	2609.94	1827.37	16	2627.21	1884.62
2	2603.37	1839.74	17	2621.65	1894.80	35	2615.16	1970.18	53	2730.60	1911.83	70	2653.26	1934.92	2	2603.37	1839.74	17	2621.65	1894.80
3	2606.80	1841.46	18	2623.30	1896.50	36	2623.67	1974.26	54	2730.68	1911.86	71	2651.98	1937.57	3	2606.80	1841.46	18	2623.30	1896.50
4	2608.39	1842.41	19	2624.70	1897.30	37	2621.55	1978.82	55	2733.51	1910.88	72	2650.04	1941.58	4	2608.39	1842.41	19	2624.70	1897.30
5	2607.85	1843.44	20	2624.50	1898.20	38	2624.44	1984.91	56	2726.98	1892.13	73	2647.66	1946.49	5	2607.85	1843.44	20	2624.50	1898.20
6	2608.51	1843.44	21	2634.10	1902.50	39	2638.48	1980.58	57	2724.13	1893.10	74	2661.03	1953.42	6	2608.51	1843.44	21	2634.10	1902.50
7	2607.04	1846.56	22	2634.40	1901.90	40	2645.05	1984.52	58	2724.20	1893.33	75	2672.85	1958.93	7	2607.04	1846.56	22	2634.40	1901.90
8	2608.64	1847.41	23	2642.50	1905.20	41	2643.80	1987.65	59	2720.44	1894.65	76	2673.40	1959.19	8	2608.64	1847.41	23	2642.50	1905.20
9	2610.21	1844.65	24	2641.90	1907.00	42	2656.70	1994.10	60	2717.79	1887.40	77	2678.83	1960.80	9	2610.21	1844.65	24	2641.90	1907.00
10	2614.42	1847.05	25	2645.10	1908.01	43	2658.38	1990.83	61	2708.53	1882.38	78	2678.88	1948.86	10	2614.42	1847.05	25	2645.10	1908.01
11	2612.14	1851.04	26	2647.50	1913.40	44	2660.97	1992.14	62	2690.92	1871.99	79	2680.29	1945.73	11	2612.14	1851.04	26	2647.50	1913.40
12	2622.02	1856.68	27	2646.70	1916.15	45	2663.53	1986.77	63	2687.58	1870.20	80	2684.16	1947.39	12	2622.02	1856.68	27	2646.70	1916.15
13	2624.32	1852.67	28	2645.20	1921.10	46	2675.06	1992.14	64	2684.25	1868.35	81	2686.72	1942.16	13	2624.32	1852.67	28	2645.20	1921.10
14	2636.15	1859.39	29	2638.30	1936.00	47	2670.10	2002.26	65	2673.53	1862.38	82	2689.58	1936.30	14	2636.15	1859.39	29	2638.30	1936.00
			30	2614.24	1925.13	48	2687.48	2010.90	66	2643.36	1845.67	83	2671.39	1927.32				30	2614.24	1925.13
			31	2606.03	1925.56	49	2725.68	1931.08	67	2631.00	1838.99	84	2669.36	1926.32				31	2606.03	1925.56
			32	2601.41	1935.33	50	2727.93	1926.42	68	2614.38	1829.50	85	2661.00	1922.20				32	2601.41	1935.33

Ситуационная схема М 1:5000



граница защитной зоны объекта культурного наследия регионального значения (Федеральный закон от 05.04.2016 № 95-ФЗ "О внесении изменений в Федеральный закон "Об объектах культурного наследия (памятниках истории и культуры) народов Российской Федерации" и статью 15 Федерального закона "О государственном кадастре недвижимости");

1) "Комплекс Скорбященской церкви"; 2) "Объекты Нижегородской губернской земской больницы, где работали врачи: Еше Егор Богданович, Венский Дмитрий Александрович, Кашенко Петр Петрович, Михалкин Петр Николаевич, Аврамов Петр Георгиевич"; 3) "Комплекс зданий, где размещалась губернская земская управа, председателем которой с 1900 по 1908 гг. был Савельев Александр Александрович 1-3. Здания земской управы"; 4) "Усадьба Лебединской"; 5) "Дом, в котором жил Алексей Максимович Горький"; 6) "Епархиальный Серафимовский дом призрения престарелых священнослужителей"; 7) "Усадьба Е.В. Веселовской"; 8) "Дом П.С. Остатосникова"; 9) "Дом М.А. Горниова"; 10) "Дом П. Зарембы"; 11) "Усадьба И.И. Рудинского - А.П. Сергеева"; 12) "Усадьба А.И. Башкировой"; 13) "Дом, где в 1861-1870 гг. жили декабрист Анненков Иван Александрович и его жена Прасковья Егоровна (Полина Гельб)"; 14) "Дом Е.И. Ламановой"; 15) "Жилой дом" объект культурного наследия регионального значения;

1) Портик института инженеров водного транспорта; 2) Дом, в котором жил Алексей Максимович Горький; 3) Комплекс зданий, где размещалась губернская земская управа, председателем которой с 1900 по 1908 гг. был Савельев Александр Александрович 1-3. Здания земской управы; 4) Дом, в котором жил после первого ареста Алексей Максимович Горький; 5) Епархиальный Серафимовский дом призрения престарелых священнослужителей

Каталог координат поворотных точек границ земельного участка, на основании выписки из Единого государственного реестра недвижимости от 19.04.2017 № 99/23/17/15129846, полученной из Федеральной государственной информационной системы ведения Единого государственного реестра недвижимости.

69	2651.01	1933.78	1. Земельный участок расположен в границах:
70	2653.26	1934.92	- 15-, 30-километровых радиусов от контрольной точки аэродрома ОАО "НАЗ "Сокол" и 30-километрового радиуса от контрольной точки аэродрома ОАО "Международный аэропорт Нижний Новгород". Превышение аэродрома ОАО "НАЗ "Сокол" - 82,03 м; ОАО "Международный аэропорт Нижний Новгород" - 78,00 м.
71	2651.98	1937.57	- санитарных разрывов вдоль стандартных маршрутов взлета и посадки воздушных судов ОАО "Международный аэропорт Нижний Новгород" - зона "А"; ОАО НАЗ "Сокол" - зона "А" (санитарно-эпидемиологические заключения Управления Федеральной службы по надзору в сфере защиты прав потребителей и благополучия человека по Нижегородской области от 08.09.2013 № 52.НЦ.04.000.Т.001034.09.13; от 20.03.2014 № 52.НЦ.04.000.Т.000203.03.14);
72	2650.04	1941.58	- зоны ограничений, создаваемых метеорологическим радиолокатором ДМРП-С, санитарно-эпидемиологическое заключение управления Федеральной службы по надзору в сфере защиты прав потребителей и благополучия человека по Нижегородской области № 52.НЦ.09.000.Т.000601.07.10 от 19.07.2010;
73	2647.66	1946.49	- защитной зоны объекта культурного наследия (Федеральный закон от 05.04.2016 № 95-ФЗ "О внесении изменений в Федеральный закон "Об объектах культурного наследия (памятниках истории и культуры) народов Российской Федерации" и статью 15 Федерального закона "О государственном кадастре недвижимости");
74	2661.03	1953.42	1) "Усадьба Е.В. Веселовской"
75	2672.85	1958.93	2) "Епархиальный Серафимовский дом призрения престарелых священнослужителей"
76	2673.40	1959.19	3) "Портик института инженеров водного транспорта"
77	2678.83	1960.80	4) "Дом, в котором жил Алексей Максимович Горький"
78	2678.88	1948.86	5) "Дом М.А. Горниова"
79	2680.29	1945.73	6) "Дом, в котором жил после первого ареста Алексей Максимович Горький"
80	2684.16	1947.39	7) Чертеж градостроительного плана земельного участка разработанный на основании материалов М 1:500
81	2686.72	1942.16	муниципального картографо-геодезического фонда города Нижнего Новгорода по состоянию на 10.05.2017.
82	2689.58	1936.30	3. Топографическая основа подлежит полевой корректуре.
83	2671.39	1927.32	4. Место размещения здания, строения, сооружения определить при проектировании с учетом градостроительных регламентов, установленных для территориальной зоны, по согласованию с управлением государственной охраны объектов культурного наследия Нижегородской области; 1.1.1.
84	2669.36	1926.32	2. Место размещения здания, строения, сооружения определить при проектировании с учетом градостроительных регламентов, установленных для территориальной зоны, по согласованию с управлением государственной охраны объектов культурного наследия Нижегородской области; 1.1.1.
85	2661.00	1922.20	3. Топографическая основа подлежит полевой корректуре.
86	2660.39	1923.48	4. Место размещения здания, строения, сооружения определить при проектировании с учетом градостроительных регламентов, установленных для территориальной зоны, по согласованию с управлением государственной охраны объектов культурного наследия Нижегородской области; 1.1.1.
87	2659.07	1922.97	2. Место размещения здания, строения, сооружения определить при проектировании с учетом градостроительных регламентов, установленных для территориальной зоны, по согласованию с управлением государственной охраны объектов культурного наследия Нижегородской области; 1.1.1.
88	2656.78	1921.74	3. Топографическая основа подлежит полевой корректуре.
89	2655.36	1924.82	4. Место размещения здания, строения, сооружения определить при проектировании с учетом градостроительных регламентов, установленных для территориальной зоны, по согласованию с управлением государственной охраны объектов культурного наследия Нижегородской области; 1.1.1.
90	2652.36	1930.94	2. Место размещения здания, строения, сооружения определить при проектировании с учетом градостроительных регламентов, установленных для территориальной зоны, по согласованию с управлением государственной охраны объектов культурного наследия Нижегородской области; 1.1.1.

Администрация города Нижнего Новгорода
 Департамент градостроительного развития и архитектуры

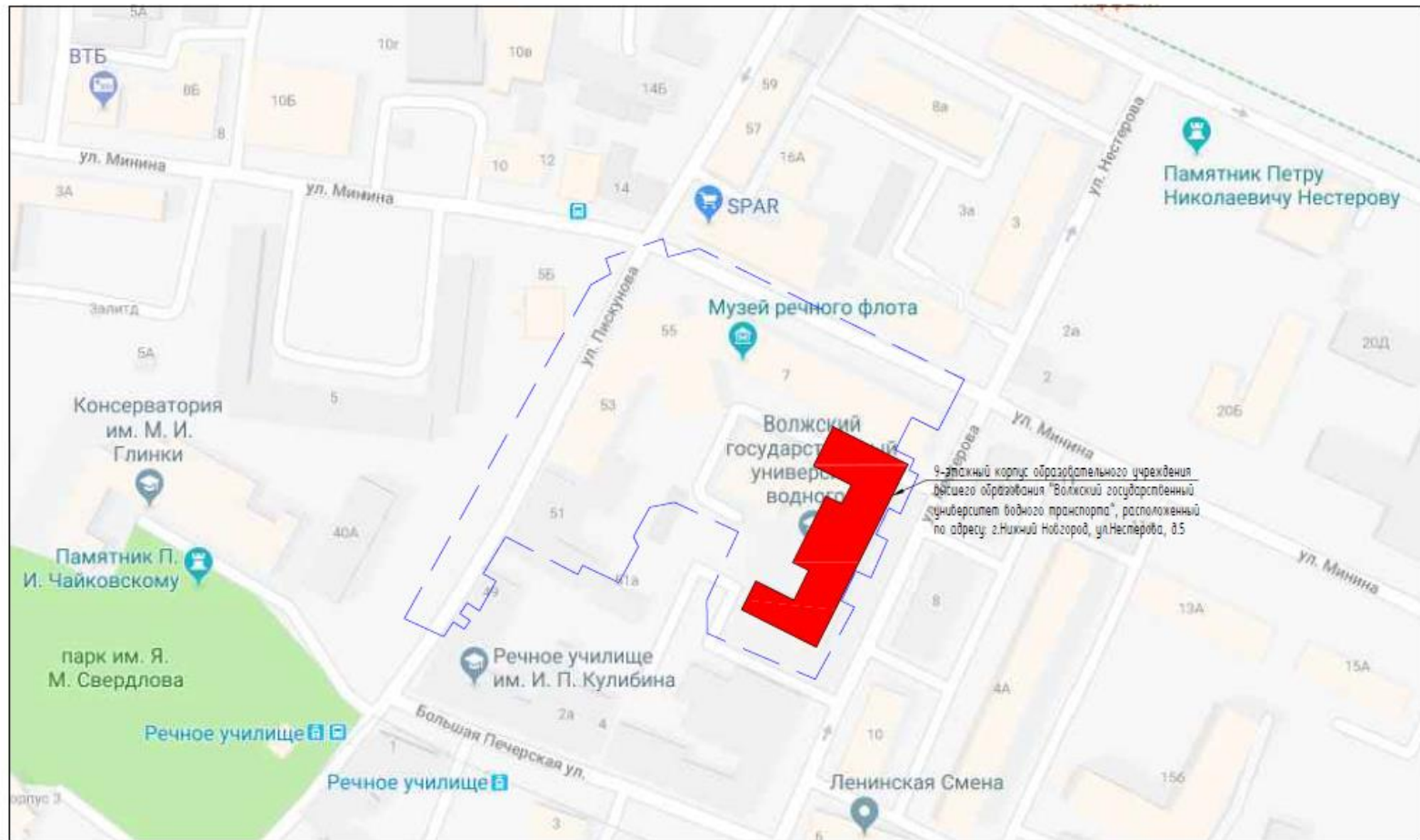
Директор департамента: Коновница А.Н.
 Заместитель директора департамента: Корнилов А.А.
 Начальник отдела подготовки земельных участков на торги: Герасимова Н.В.

Заказчик: Федеральное государственное бюджетное образовательное учреждение высшего образования "Волжский государственный университет водного транспорта"

Нижгородская область, г. Нижний Новгород, Нижегородский район, ул. Нестерова, 5

Площадь земельного участка 12210 кв.м (52:18:0060088:10)

2017 год
 10.05.2017
 19:24:47, 8 (1925)
 1+2+2; 5 (226)
 Архивное
 1838
 Номер объекта в АИС ИС и 3Т
 20170822



Условные обозначения:

- Реконструируемый объект
- Граница земельного участка 52:18:0060088:10 согласно ГПЗУ



КАЗАНЬ 2018

					29-2018-AP			
					Строительство и реконструкция объектов ФГБОУ ВО "ВГУВТ", г.Н.Новгород			
Изм.	Колуч.	Лист	№ док.	Подп.	Дата	Стадия	Лист	Листов
Разработал	Вершинина					Корпус по ул.Нестерова, 5	П	4
Глав. спец.								
Нач. отдела								
ГИП	Кафизуллин					Ситуационный план	000 "СБС групп"	
Н. конпр.				2018				



						29-2010-AP		
						Спроектирование и реконструкция объектов ФГОУ ВО "ФГБОУ" г. Нижний Новгород		
Имя	Инициал	Пол	№ док.	Подп.	Дата	Корпус	Лист	Листов
Проектировщик	Вариантов					Корпус по улице Пискарева, 5	п	12
Ген. архитектор								
Тип	Кодификатор					Видовой код: 1		ООО "СЭС Групп"
К. номер					208			

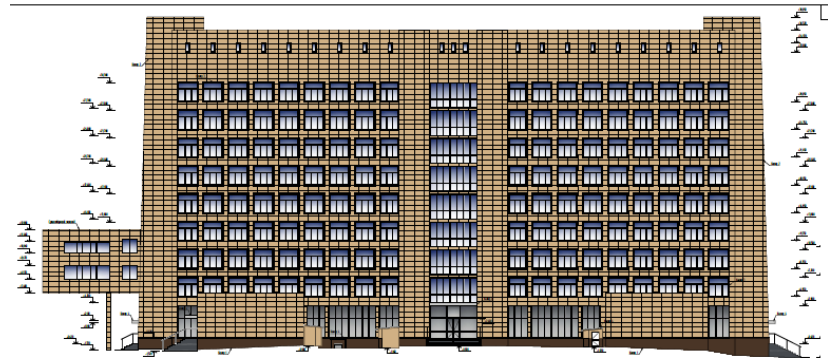


КАБАНОВ 2010

						29-2010-AP		
						Спроектирование и реконструкция объектов ФГОУ ВО "ФГБОУ" г. Нижний Новгород		
Имя	Инициал	Пол	№ док.	Подп.	Дата	Корпус	Лист	Листов
Проектировщик	Вариантов					Корпус по улице Пискарева, 5	п	6
Ген. архитектор								
Тип	Кодификатор					Финансирование территории		ООО "СЭС Групп"
К. номер					208			



						29-2010-AP		
						Спроектирование и реконструкция объектов ФГОУ ВО "ФГБОУ" г. Нижний Новгород		
Имя	Инициал	Пол	№ док.	Подп.	Дата	Корпус	Лист	Листов
Проектировщик	Вариантов					Корпус по улице Пискарева, 5	п	10
Ген. архитектор								
Тип	Кодификатор					Видовой код: 2		ООО "СЭС Групп"
К. номер					208			



Условные обозначения:

Корпус И1	Корпус И2	Корпус И3	Корпус И4	Корпус И5
RAL 7016 (темно-коричневый)	RAL 1011 (бежевый)	RAL 7024 (коричневый серый)	RAL 7017 (песочный 4)	RAL 9016 (персиковый бежевый)
- цоколя	- стены	- облицовочные панели	- колонны	- окна
		- стены	- стены	- балконы
				- балконы

- Цоколь - облицовочные панели (коричневый), Корпус И1
- Окна - персиковый, Корпус И2
- Окна - бежевый или облицовочные панели (бежевый), Корпус И3
- Выступы, облицовочные панели - бежевый или облицовочные панели (бежевый), Корпус И5
- Облицовочные панели - облицовочные панели (коричневый), Корпус И5
- Облицовочные панели - облицовочные панели (коричневый), Корпус И5
- Облицовочные панели - облицовочные панели (коричневый), Корпус И4
- Колонны и балконы - облицовочные панели (коричневый), Корпус И4
- Балконы - облицовочные панели (коричневый), Корпус И5

						29-2010-AP		
						Спроектирование и реконструкция объектов ФГОУ ВО "ФГБОУ" г. Нижний Новгород		
Имя	Инициал	Пол	№ док.	Подп.	Дата	Корпус	Лист	Листов
Проектировщик	Вариантов					Корпус по улице Пискарева, 5	п	10
Ген. архитектор								
Тип	Кодификатор					Фасад 20-1		ООО "СЭС Групп"
К. номер					208			

Формат А3