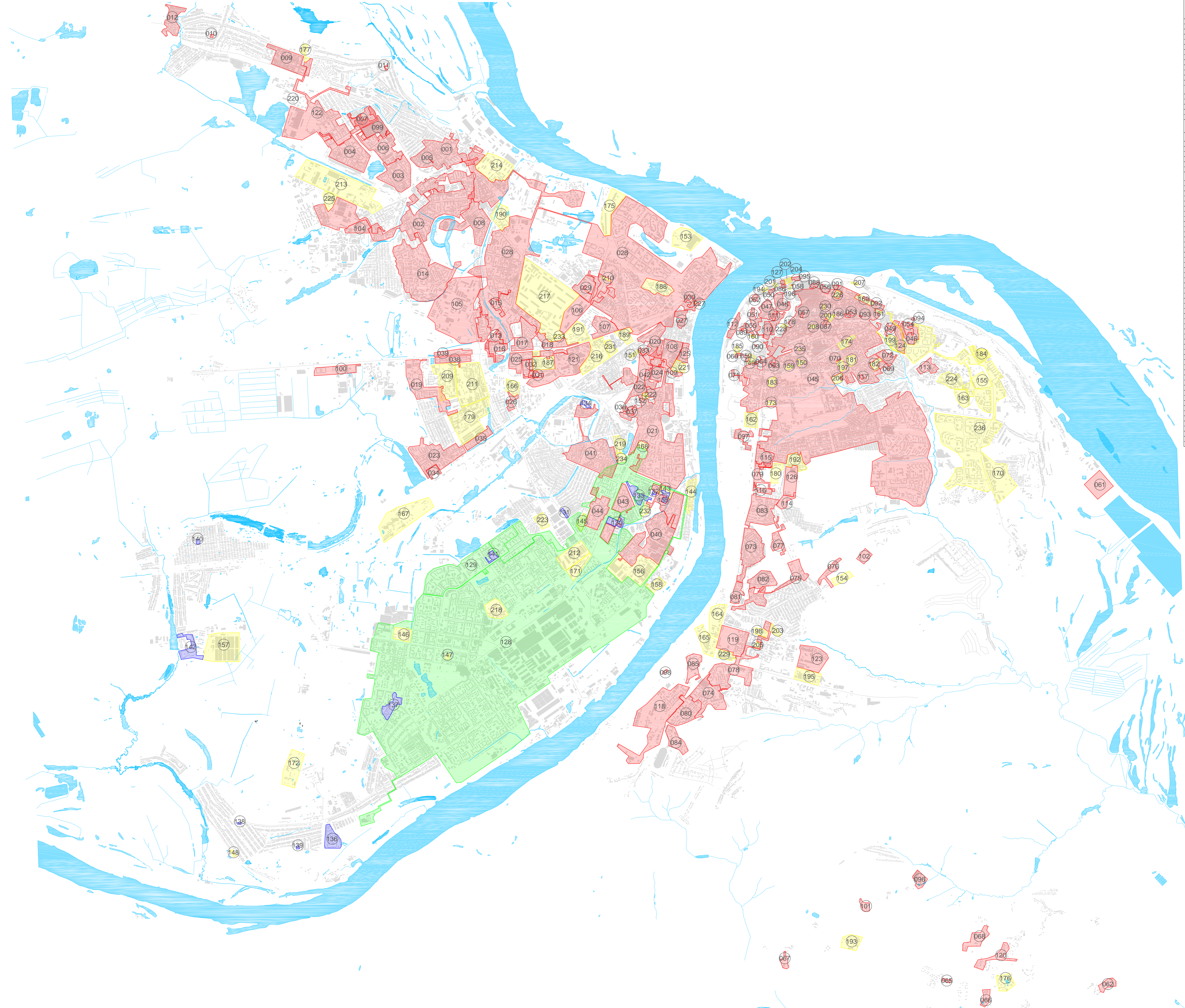




219
103



Единая теплоснабжающая организация (наименование)	Номера объектов по координатно-информационной системе, входящих в состав управляемой зоны деятельности ЕТО
ОАО "Теплоэнергетика"	201, 2
ОАО "Автономная ТЭС"	138, 129
ООО "Теплота"	133, 143
ЗАО "Промышленные компьютерные технологии"	143, 148
ООО "Теплота"	148, 152
ООО "Сиб-Энерджи"	153, 154
ОАО "ТЭЦ"	156
ООО "Корпусные системы"	157
ЗАО "Теплота"	158
ООО "Теплота"	158, 161
ГОУ ВПО ННУ им. Н.И.Бабушкинского	162, 163
ОАО "ТЭЦ"	164, 165
ОАО "ТЭЦ"	165, 168
ГОУ ВПО Новосибирский государственный технический университет им. Н.С.Харина	169, 170
ОАО "ТЭЦ"	171
ЗАО "Механический Агрегат Ночной Новорос"	172
ГОУ СОУ Новосибирский радиотехнический институт	173
ООО "Инженерная фирма "Степ"	174
ЗАО "Энергосервис"	175
ФГОУ ДПО "Новосибирский региональный институт управления и экономики городского хозяйства"	176
ООО "Теплота"	177
ТНП И Т с выделением "Новосибирский энергосервис"	177
ООО "Эль Старт"	178
ОАО "ВЭИЛ "Оборонэнергетик"	179
ООО "Энергосервис"	180
ОАО "Эль Старт"	181
ООО "Новосибирская проектная фирма"	182
ООО "Эль Старт"	183
Новосибирская область Клиновская больница им. И.И.Семашко	184
ООО "Клима-НЭ"	185
ОАО "Маслобизит и компания"	186
ООО "Клима-НЭ"	187
ООО "Теплота"	188
ООО "Теплота"	189
ООО "Промышленные компьютерные технологии"	190
ЗАО "Автоматизация"	191
ООО "Теплота"	192
ООО "Синтез или ВЭИЛ"	193
ЗАО "Теплота"	194
ЗАО "Энергосервис"	195
ЗАО "Теплота"	196
ОАО "Теплота"	197
ОАО "Теплота"	198
ОАО "Теплота"	199
ОАО "Теплота"	200
ОАО "Судостроительный завод "Воскресенский"	201
ООО "Энергосервис"	202
ООО "Теплота"	203
ООО "Теплота"	204
ООО "Теплота"	205
ООО "Теплота"	206
ООО "Теплота"	207
ООО "Теплота"	208
ЗАО "Теплота"	209
ЗАО "Клима-НЭ"	210
ЗАО "Теплота"	211
ОАО "Теплота"	212
ОАО "Теплота"	213
ОАО "Теплота"	214
ОАО "Теплота"	215
ОАО "Теплота"	216
ОАО "Теплота"	217
ОАО "Теплота"	218
ОАО "Теплота"	219
ОАО "Теплота"	220
ОАО "Теплота"	221
ОАО "Теплота"	222
ОАО "Теплота"	223
ОАО "Теплота"	224
ОАО "Теплота"	225
ОАО "Теплота"	226
ОАО "Теплота"	227
ОАО "Теплота"	228
ОАО "Теплота"	229
ОАО "Теплота"	230
ОАО "Теплота"	231
ОАО "Теплота"	232
ОАО "Теплота"	233
ОАО "Теплота"	234
ОАО "Теплота"	235
ОАО "Теплота"	236
ОАО "Теплота"	237
ОАО "Теплота"	238
ОАО "Теплота"	239
ОАО "Теплота"	240
ОАО "Теплота"	241
ОАО "Теплота"	242
ОАО "Теплота"	243
ОАО "Теплота"	244
ОАО "Теплота"	245
ОАО "Теплота"	246
ОАО "Теплота"	247
ОАО "Теплота"	248
ОАО "Теплота"	249
ОАО "Теплота"	250

Условные обозначения:

- Дорожная сеть
- Строение
- Гидрография
- 001 Номер зоны деятельности ЕТО
- Зоны деятельности ЕТО:
 - ОАО "Теплоэнергетика"
 - ОАО "Автономная ТЭС"
 - ООО "Теплота"
 - Прочие теплоснабжающие организации

22401.0М-ПСТ.011.001.					
Описание: материалы к схеме теплоснабжения многоквартирного здания					
Город: Новосибирск					
Участок: 1					
Лист: 1					
Листов: 1					
Копировала					

Лист N 001 из 001