

НАВОДНЕНИЕ

- затопление водой местности в результате ливней, продолжительных дождей, снегопадов, бурного таяния снегов, ветрового нагона воды и а морское побережье и пр., причиняющее материальный ущерб, наносящее урон здоровью населения или приводящее к его гибели

ПРИ ЗАБЛАГОВРЕМЕННОМ ОПОВЕЩЕНИИ О НАВОДНЕНИИ



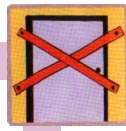
ВКЛЮЧИТЕ ТЕЛЕВИЗОР, РАДИО, ПОСЛУШАЙТЕ СООБЩЕНИЕ



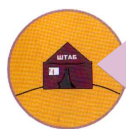
ОТКЛЮЧИТЕ ВОДУ, ГАЗ, ЭЛЕКТРИЧЕСТВО, ПОГАСИТЕ ОГОНЬ В ПЕЧИ



ЗАПАСИТЕ ПИЩУ И ВОДУ В ГЕРМЕТИЧЕСКОЙ ТАРЕ



УКРЕПИТЕ (ЗАБЕЙТЕ) ОКНА, ДВЕРИ НИЖНИХ ЭТАЖЕЙ



ИДИТЕ НА ЭВАКУАЦИОННЫЙ ПУНКТ



ВОЗЬМИТЕ НЕОБХОДИМЫЕ ВЕЩИ И ДОКУМЕНТЫ



ПЕРЕНЕСИТЕ НА ВЕРХНИЕ ЭТАЖИ ЦЕННЫЕ ВЕЩИ

Затопление – покрытие территории водой в период половодья или паводков

Подтопление – повышение уровня грунтовых вод, нарушающее нормальное использование и эксплуатацию расположенных на ней объектов

ПРИ ВНЕЗАПНОМ НАВОДНЕНИИ

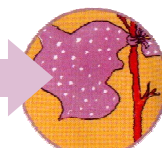
ДО ПРИБЫТИЯ ПОМОЩИ:



ЭВАКУИРУЙТЕСЬ В БЛИЖАЙШЕЕ БЕЗОПАСНОЕ МЕСТО



ОСТАВАЙТЕСЬ ТАМ ДО СХОДА ВОДЫ



ПОДАВАЙТЕ СИГНАЛЫ:
ДНЕМ – БЕЛЫМ ИЛИ ЦВЕТНЫМ ПОЛОТНИЩЕМ
НОЧЬЮ – ФОНАРИКОМ

ПРИ НЕОБХОДИМОСТИ САМОЭВАКУАЦИИ:



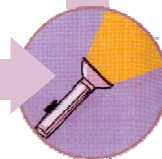
ЭВАКУИРУЙТЕСЬ, КОГДА ВОДА ДОСТИГЛА ОТМЕТКИ ВАШЕГО ПРЕБЫВАНИЯ



ИСПОЛЬЗУЙТЕ ПЛОТ ИЗ ПОДРУЧНЫХ СРЕДСТВ



БЫСТРО ЗАЙМИТЕ БЛИЖАЙШЕЕ ВОЗВЫШЕННОЕ МЕСТО



ПРИ НАЛИЧИИ ЛОДКИ ИЛИ ДРУГОГО ПЛАВСРЕДСТВА



СРОЧНО ПОМОГИТЕ ЛЮДЯМ, ОКАЗАВШИМСЯ В ВОДЕ



ВЫВОЗИТЕ ДЕТЕЙ, ЖЕНЩИН, СТАРИКОВ И БОЛЬНЫХ



ПРЕДОСТАВЬТЕ ДЛЯ ПЛАВСРЕДСТВА ДЛЯ ЭВАКУАЦИИ

ПОСЛЕ НАВОДНЕНИЯ

ПОСЛЕ СПАДА ВОДЫ:



ОСТЕРЕГАЙТЕСЬ ПОРВАННЫХ И ПРОВИСШИХ ЭЛЕКТРОПРОВОДОВ

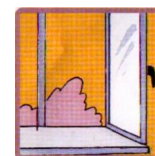


НЕ УПОТРЕБЛЯЙТЕ ПРОДУКТЫ, ПОПАВШИЕ В ВОДУ



НЕ ИСПОЛЬЗУЙТЕ ВОДУ ДО САНИТАРНОЙ ПРОВЕРКИ

ВОЙДЯ В ЖИЛИЩЕ:



ОТКРОЙТЕ ДВЕРИ И ОКНА ДЛЯ ПРОВЕТРИВАНИЯ



НЕ ПОЛЬЗУЙТЕСЬ ОТКРЫТЫМ ОГНЕМ ДО ПОЛНОГО ПРОВЕТРИВАНИЯ



НЕ ВКЛЮЧАЙТЕ ОСВЕЩЕНИЕ И ЭЛЕКТРОПРИБОРЫ ДО ПРОВЕРКИ ЭЛЕКТРОСЕТЕЙ

ОКАЗАВШСЯ В ВОДЕ



ОТТАЛКИВАЙТЕ
ОПАСНЫЕ ПРЕДМЕТЫ
С ОСТРЫМИ КРАЯМИ



ДЕРЖИТЕСЬ ЗА ПЛАВАЮЩИЕ
ПРЕДМЕТЫ



ПОПЫТАЙТЕСЬ СВЯЗАТЬ ИЗ
ПЛАВАЮЩИХ ПРЕДМЕТОВ
ПЛОТ И ЗАБРАТЬСЯ НА НЕГО

ФИЗИОЛОГИЧЕСКИЕ ИЗМЕНЕНИЯ В ОРГАНИЗМЕ ЧЕЛОВЕКА, НАХОДЯЩЕГОСЯ В ВОДЕ

Температура воды, град.С	Критическое время, ч	
	потери сознания	наступления смерти
0	0,25	0,25-7,0
10	0,5-1,0	1,0-2,0
15	2,0-4,0	6,0-8,0
20	3,0-7,0	-
25	12,0	-
30	70,0	72,0-75,0

ОКАЗАВШИСЬ В ЗОНЕ ЗАТОПЛЕНИЯ,
ОСТАВАЙТЕСЬ НА ВЕРХНЕМ ЭТАЖЕ ИЛИ КРЫШЕ
ЗДАНИЯ, НА ДЕРЕВЕ ИЛИ ДРУГОМ
ВОЗВЫШЕННОМ МЕСТЕ

САМОЭВАКУАЦИЮ МОЖНО ПРОВОДИТЬ
ТОЛЬКО ПРИ РЕАЛЬНОЙ УГРОЗЕ ЖИЗНИ

Телефоны для экстренного реагирования в г.Н.Новгороде

Единая служба
спасения (ЕСС-01) 01
сотовая связь 112

Оперативный дежурный
главного управления
ГОЧС области 433-25-39

Оперативный дежурный
управления ГОЧС
города 433-66-14

Дежурная часть
УФСБ 433-87-02
439-87-50

Дежурная часть
ГУВД 02
431-53-79
431-55-60

Скорая помощь 03

Центр медицины катастроф
438-90-90

Газовая служба 04

Государственное образовательное учреждение
дополнительного образования
“Учебно-методический центр по
гражданской обороне и чрезвычайным
ситуациям”
Нижегородской области

НАВОДНЕНИЕ



ПАМЯТКА

ЖИТЕЛЮ НИЖЕГОРОДСКОЙ ОБЛАСТИ

по действиям

ПРИ НАВОДНЕНИИ

г. Нижний Новгород