

УСЛОВНЫЕ ОБОЗНАЧЕНИЯ

- Граница проектирования
- ПОДЗЕМНЫЕ СЕТИ:**
- GAS — Газоснабжение
- Водоснабжение
- Бытовая канализация
- Ливневая канализация
- Электроснабжение
- Предлагаемая линия электрификации
- Ограничение зоны для посадки древесно-кустарниковых растений
- Ограничение санитарно-защитной зоны стадиона "Труд"

- ПОКРЫТИЯ**
- Брусчатое мощение
- Асфальтовое покрытие
- Травостой под кронами деревьев
- Земной покров
- Фонтан (5 шт.)

- Существующие деревья и кустарники
- Существующая стриженная живая изгородь
- Существующие деревья, назначенные к вырубке по состоянию (2 шт.)
- Существующие деревья, назначенные к пересадке по реконструкции (2 шт.)

ВЕДОМОСТЬ ДЕМОНИРУЕМЫХ МАЛЫХ АРХИТЕКТУРНЫХ ФОРМ И ПЕРЕНОСНЫХ ИЗДЕЛИЙ

Поз.	Обозначение	Наименование	Кол.	Примечание
1		Фонарь уличный, нзм	35	Сущ.
2		Урна металлическая	12	Сущ.
3		Ограждение чугунное, м пог	529	Сущ.

ОСНОВНЫЕ ПОКАЗАТЕЛИ ПО ГЕНПЛАНУ

Площадь участка в границах проект-я (га)	Площадь озеленения (м2)	Площадь застройки (м2)	Плотность застройки (%)
1.33	8201	5099	38

ВЕДОМОСТЬ ДЕМОНИРУЕМЫХ ТРОТУАРОВ, ДОРОЖЕК И ПЛОЩАДОК

Поз.	Наименование	Тип	Площадь, м2 Длина, м пог	Примечание
	Брусчатое мощение		2197	Сущ.
	Бордюрный камень		1056	Сущ.
	Снятие верхнего напочвенного слоя		4043	Сущ.
	Земной покров (рекультивация)		1062	Сущ.

1. При снятии напочвенного слоя верхние 10см с травоостом складировать отдельно с дальнейшим использованием для формирования геопластических холмов

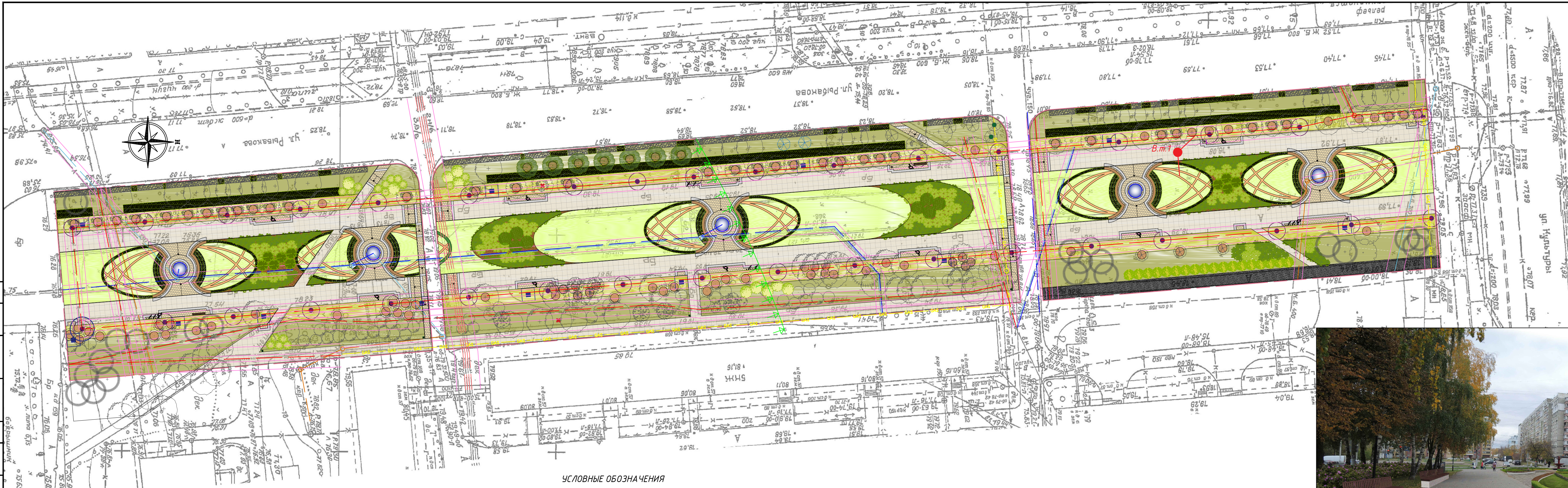
1:500

Сквер по ул. Н.Рыбакова г. Нижнего Новгорода

Изм.	Колуч.	Лист	№ док.	Подп.	Дата	Проект комплексного для благоустройства	Стадия	Лист	Листов
Ген. дир.-р	Кузнецких А.Н.						П	1	
Нач. отд.	Маслов А.С.								
Ланд. арх.-р	Антропова Е.Е.								
Инженер	Воронцова Н.А. Денисов А.Н.					Опорный план, совмещенный с планом демонтажа твердых покрытий и малых арх. форм			ООО "Пятый элемент"

Копировал

Согласовано
 Взам. инв. №
 Подпись и дата
 Инв. № подл.



Вид с точки №1

Сейчас



После благоустройства



УСЛОВНЫЕ ОБОЗНАЧЕНИЯ

- Граница проектирования
- ПОДЗЕМНЫЕ СЕТИ:
- GAS — Газоснабжение
 - Водоснабжение
 - Бытовая канализация
 - Ливневая канализация
 - Электроснабжение
- Бордюр бетонный дорожный (цвет - серый)
- Бордюр бетонный тротуарный (цвет - серый)
- Подпорная стена

- ПОКРЫТИЯ
- Брусчатое мощение (сущ.)
 - Брусчатое мощение
 - Тактильная плитка
 - Асфальтовое покрытие (сущ.)
 - Асфальтовое покрытие
 - Травостой под кронами деревьев (сущ.)
 - Газон из цветущих и злаковых растений
 - Газон партерный
 - Цветник из многолетних цветущих растений
 - Мульчирование корой хвойных растений
 - Мульчирование щепой лиственных растений

- Существующие деревья и кустарники
- Проектируемые деревья и кустарники
- Пересаженные деревья
- Существующая стриженная живая изгородь
- Проектируемая стриженная живая изгородь
- Существующие деревья, назначенные к вырубке по состоянию (2 шт.)
- Существующие деревья, назначенные к пересадке по реконструкции (2 шт.)

- Скамья полукруглая на подпорной стене
- Скамья-диван со спинкой
- Скамья для инвалидов
- Урна круглая
- Урна трехчастная для раздельного сбора мусора
- Контейнер с информационной табличкой для сбора отходов при выгуле домашних животных
- Велопарковка
- Пандус
- Фонтан
- В.т.1 — Обозначение точки фотофиксации

ОСНОВНЫЕ ПОКАЗАТЕЛИ ПО ГЕНПЛАНУ

Площадь участка в границах проект-я (га)	Площадь озеленения (м2)	Площадь застройки (м2)	Плотность застройки (%)
1.33	9310	3990	30

Сквер по ул. Н.Рыбакова г. Нижнего Новгорода					
Изм.	Колуч.	Лист	№ док.	Подп.	Дата
Ген. дир.-р	Кузнецких А.Н.				
Нач. отд.	Маслов А.С.				
ГАП	Турчумова А.В.				
Ланд. арх.-р	Антропова Е.Е.				
Н.контр. Инженер	Воронцова Н.А. Денисов А.Н.				

Проект комплексного благоустройства

Генеральный план

000 "Пятый элемент"

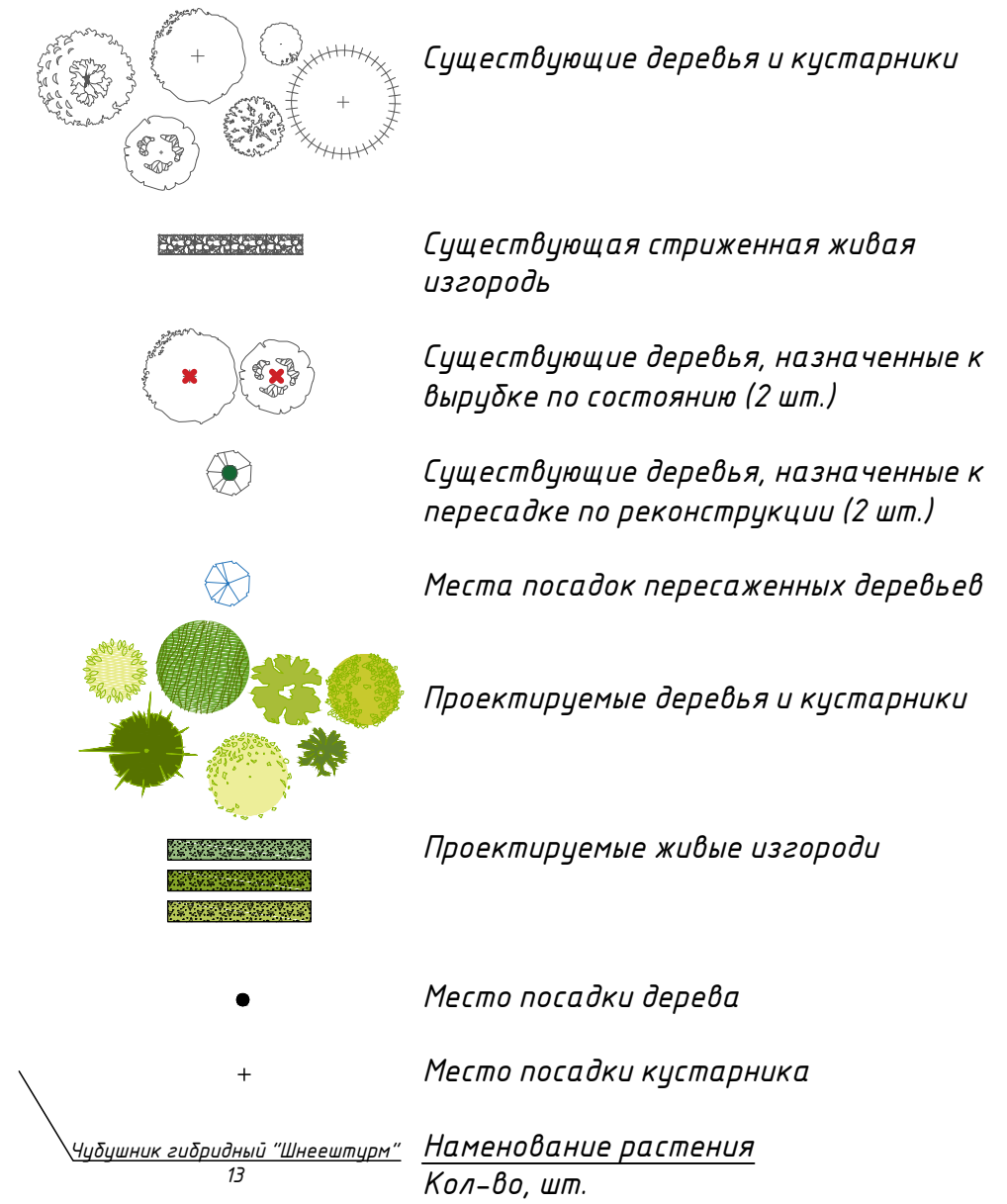
Копировал

Согласовано

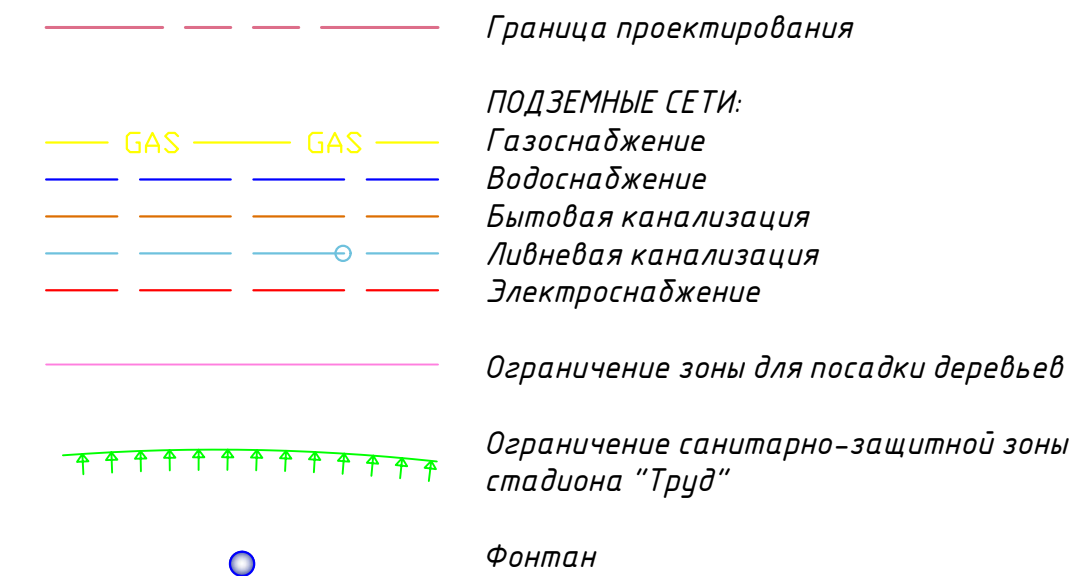
Взв. инф. И.И.И.

Подпись и дата

И.И.И.



УСЛОВНЫЕ ОБОЗНАЧЕНИЯ



ВЕДОМОСТЬ ЭЛЕМЕНТОВ ОЗЕЛЕНЕНИЯ

Поз.	Наименование породы или вида насаждения	Возраст, лет	Кол.	Примечание
Хвойные деревья				
1	Сосна горная "Мукус" <i>Pinus mugo "Mughus"</i>	5	8	Многост. деревце с комом Тип посадки 1
Лиственные деревья				
2	Липа мелколистная <i>Tilia cordata</i>	10	6	Штамбовое дерево с комом Тип посадки 1
Хвойные кустарники				
3	Можжевельник казацкий "Тамарисцифолия" <i>Juniperus sabina "Tamariscifolia"</i>	5	60	Кустарник с комом Тип посадки 2
4	Можжевельник прибрежный "Шлягер" <i>Juniperus conferta "Schlager"</i>	5	260	Кустарник с комом Тип посадки 2
5	Можжевельник средний "Минт Джулеп" <i>Juniperus media "Mint Julup"</i>	5	10	Кустарник с комом Тип посадки 2
Лиственные кустарники				
6	Боярышник обыкновенный <i>Spiraea laevigata</i>	3	148	Кустарник с комом Тип посадки 3
7	Калина обыкновенная "Розеум" <i>Viburnum opulus "Roseum"</i>	5	10	Кустарник с комом Тип посадки 2
8	Роза ригоза <i>Rosa canina</i>	3	213	Кустарник с комом Тип посадки 3
9	Смородина альпийская "Шмидт" <i>Ribes alpinum "Schmidt"</i>	3	1256	Кустарник с комом Тип посадки 3
10	Спирея Вангутта <i>Spiraea vanhouttei</i>	5	18	Кустарник с комом Тип посадки 2
11	Спирея японская, "Литл Принцесс" <i>Spiraea japonica "Little Princess"</i>	3	925	Кустарник с комом Тип посадки 3
12	Чубушник гибридный "Шнеештурм" <i>Philadelphus hybrida "Schneesturm"</i>	5	18	Кустарник с комом Тип посадки 2
			ИТОГО	2932

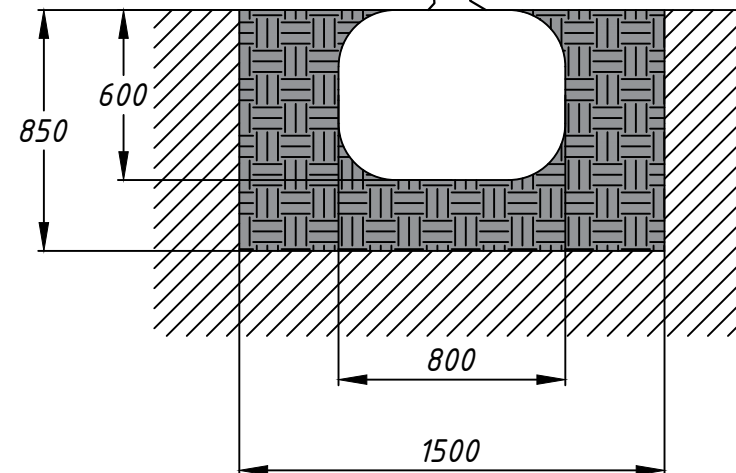
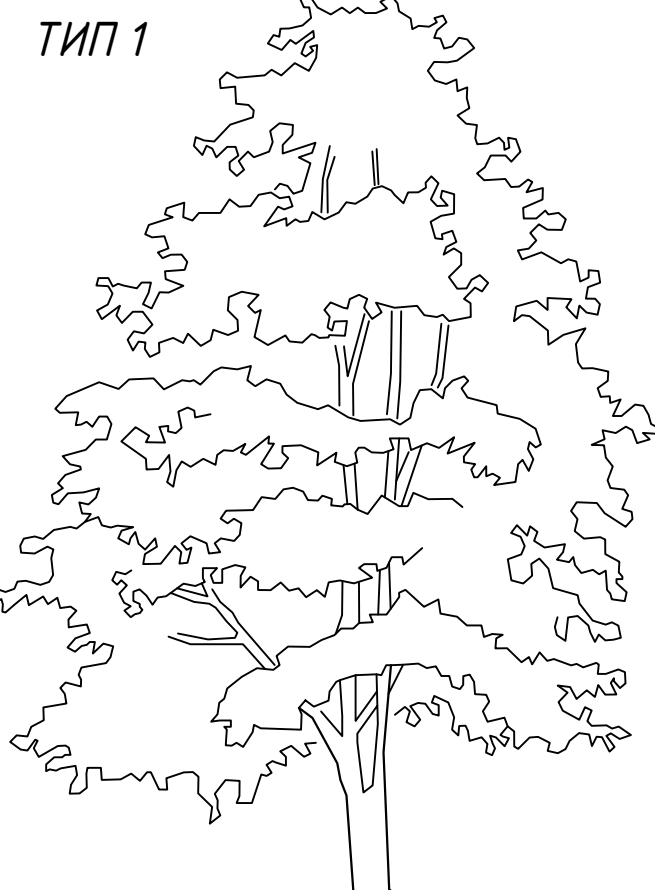
1:500

Сквер по ул. Н.Рыбакова г. Нижнего Новгорода

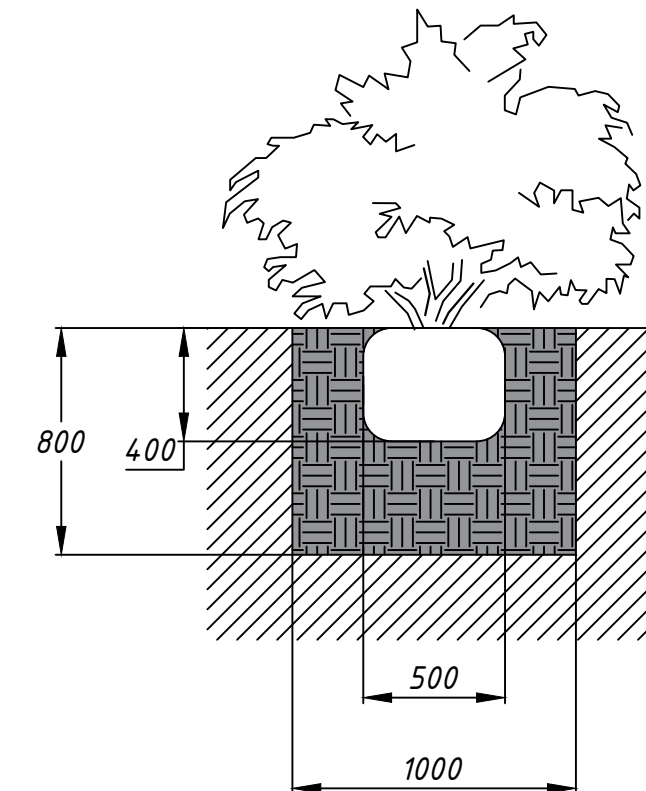
Изм.	Колуч.	Лист	№ док.	Подп.	Дата	Проект комплексного благоустройства	Стадия	Лист	Листов
Ген. дир.-р						для благоустройства	П	4	
Нач. отд.									
Ланд. арх.-р						Дендроплан			
Инженер									

Копировал

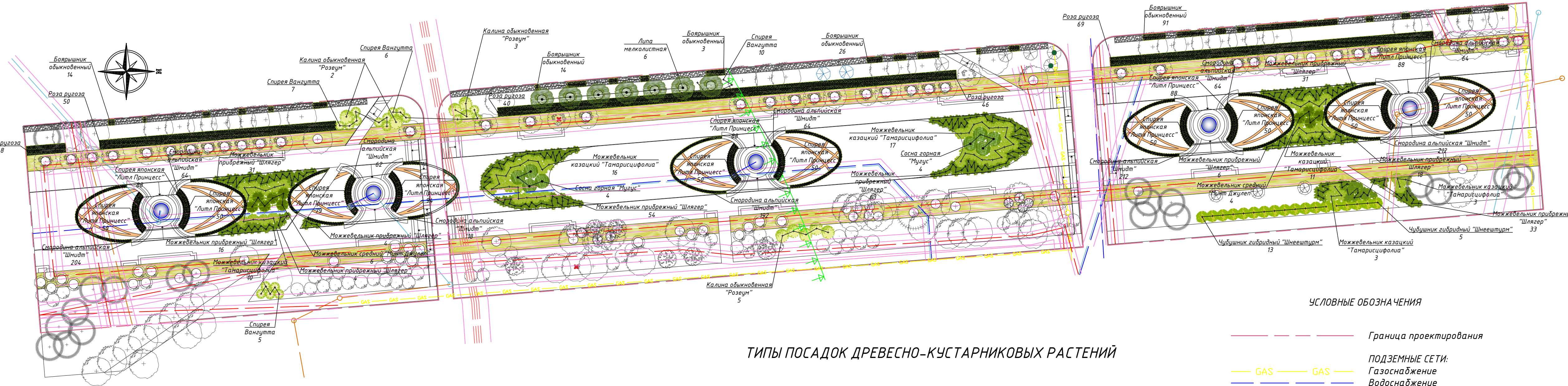
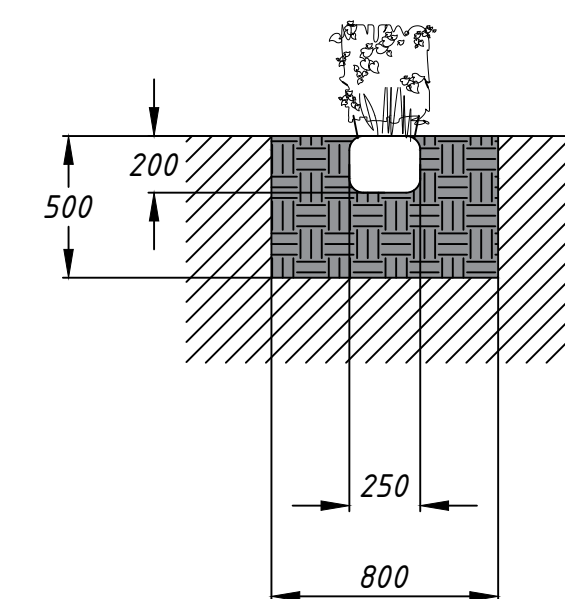
ТИПЫ ПОСАДОК ДРЕВЕСНО-КУСТАРНИКОВЫХ РАСТЕНИЙ



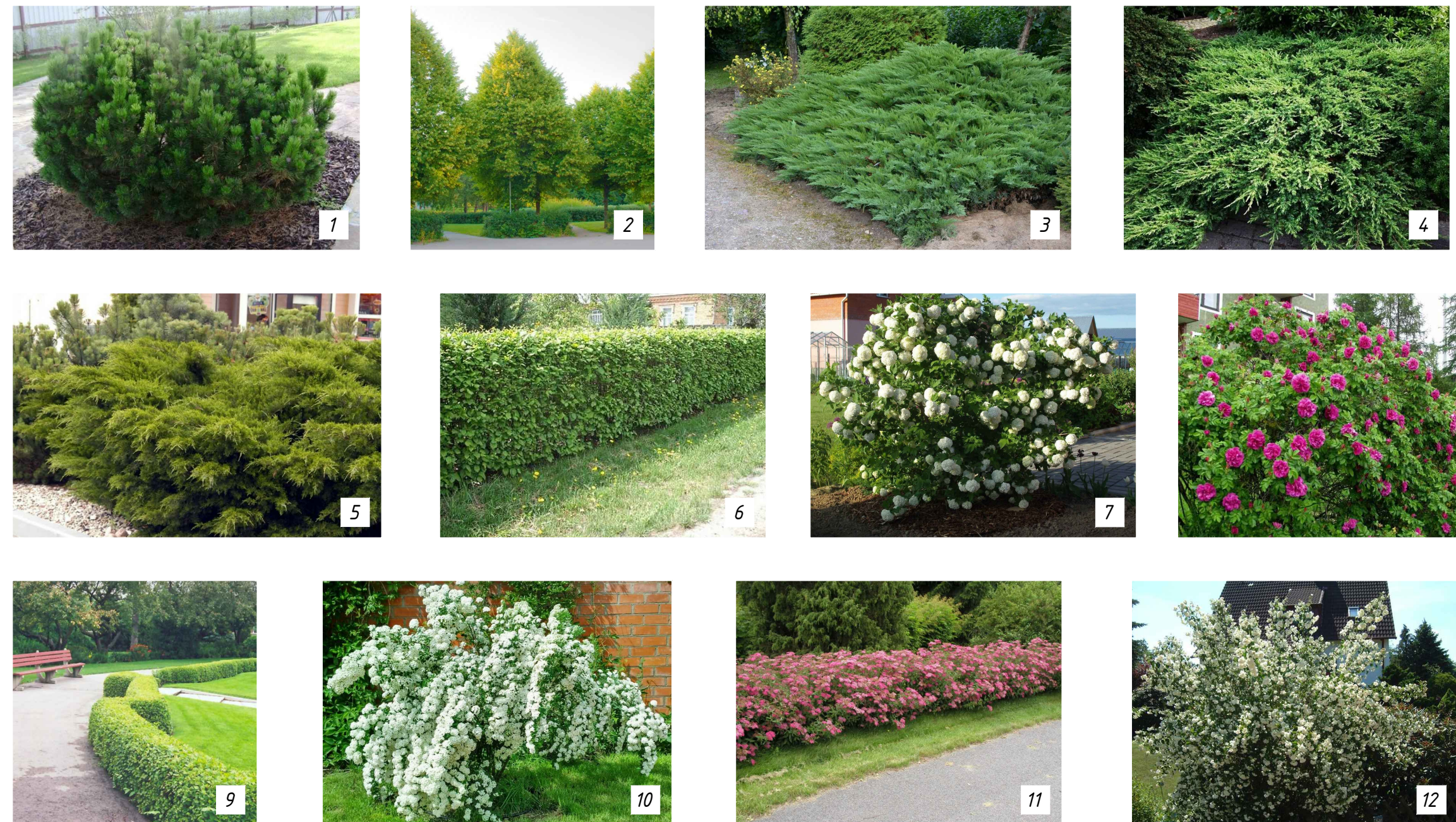
ТИП 2



ТИП 3



ФОТОГАЛЕРЕЯ ДРЕВЕСНО-КУСТАРНИКОВЫХ РАСТЕНИЙ

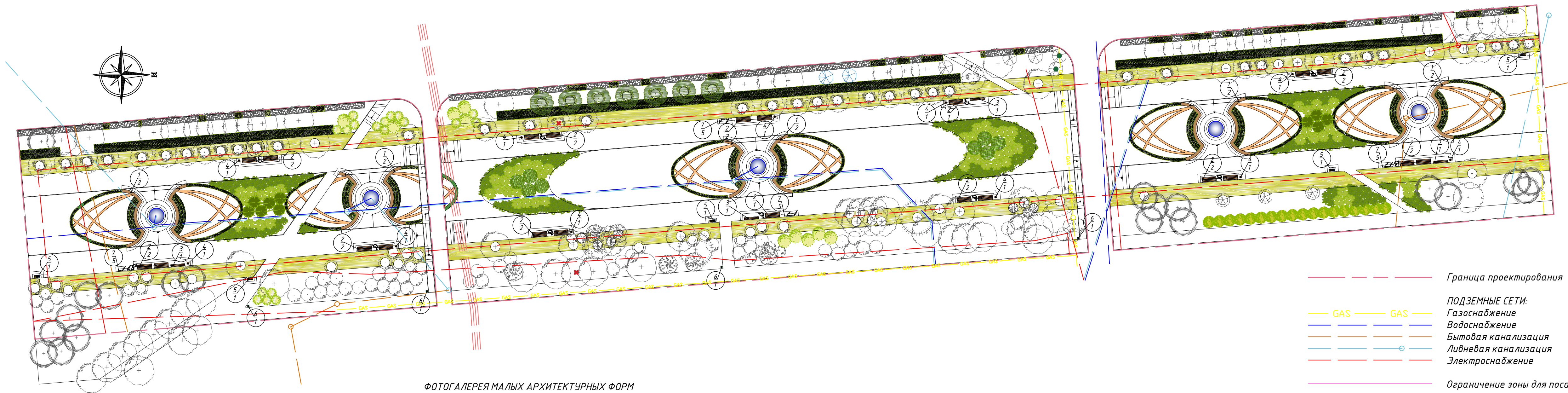


Согласовано

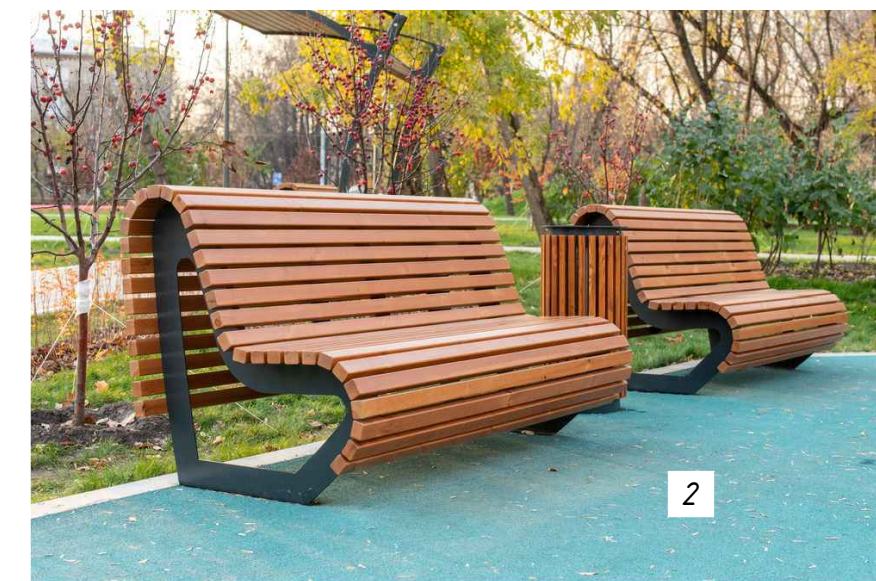
Взв. инв.Н.

Подпись и дата

И.И.И.И.



ФОТОГАЛЕРЕЯ МАЛЫХ АРХИТЕКТУРНЫХ ФОРМ



- Граница проектирования
- ПОДЗЕМНЫЕ СЕТИ:
 - GAS --- GAS --- Газоснабжение
 - --- Водоснабжение
 - --- Бытовая канализация
 - --- Ливневая канализация
 - --- Электроснабжение
- Ограничение зоны для посадки деревьев
- Ограничение санитарно-защитной зоны стадиона "Труд"
- Фонтан

УСЛОВНЫЕ ОБОЗНАЧЕНИЯ

- Существующие деревья и кустарники
- Существующая стриженная живая изгородь
- Существующие деревья, назначенные к вырубке по состоянию (2 шт.)
- Существующие деревья, назначенные к пересадке по реконструкции (2 шт.)
- Места посадок пересаженных деревьев
- Проектируемые деревья и кустарники
- Проектируемые живые изгороди
- Малые архитектурные формы:
Наименование по ведомости малых арх.форм
Кол-во, шт.

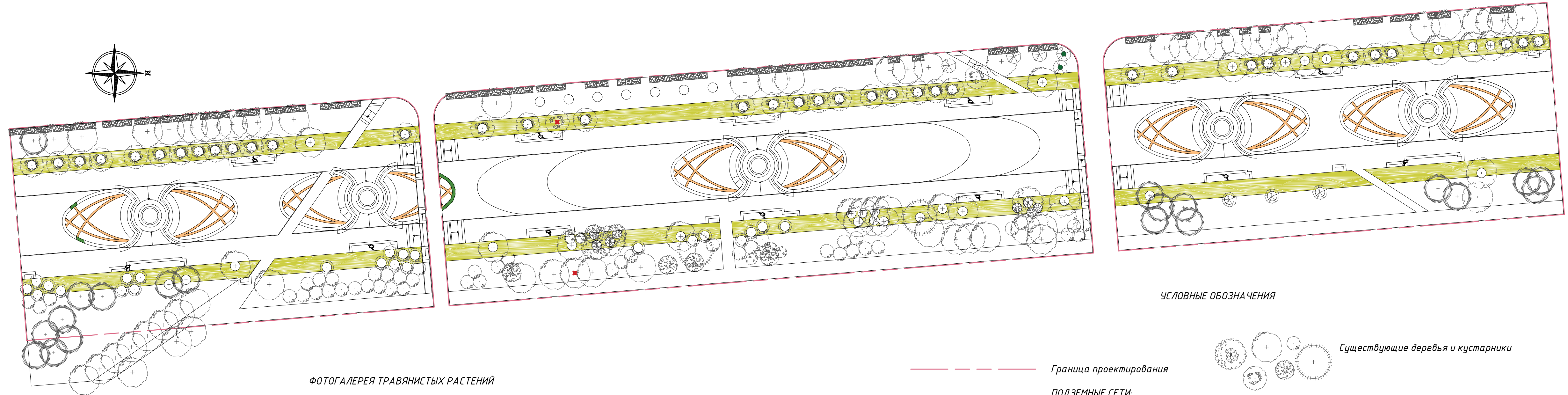
ВЕДОМОСТЬ МАЛЫХ АРХИТЕКТУРНЫХ ФОРМ И ПЕРЕНОСНЫХ ИЗДЕЛИЙ

Поз.	Обозначение	Наименование	Кол.	Примечание
1		Скамья закругленная (бетон, дерево, металл)	10	Индив.проект
2		Скамья со спинкой, L3000мм (дерево, металл)	22	"Аданат", арт. sk028
3		Скамья для инвалидов, L3000мм (дерево, металл)	4	Индив.проект
4		Урна круглая, H830мм, d397мм (дерево, металл)	11	"Аданат", арт. urn053
5		Урна трехчастная, L1200мм H890мм (металл)	5	"Аданат", арт.urn016-01
6		Урна с диспенсером, L320мм H2482мм (металл)	4	"Аданат", арт.urn007
7		Велопарковка, L150мм H900мм (металл)	20	"Аданат", арт.vel001

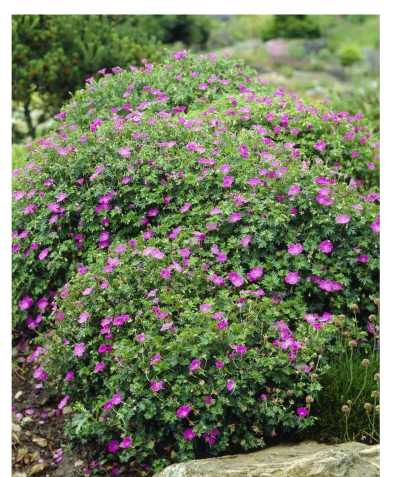
1:500

Сквер по ул. Н.Рыбакова г.Нижнего Новгорода					
Изм.	Кол-во	Лист	№ док.	Подп.	Дата
Ген. дир.-р		Кузнецких А.Н.			
Нач. отд.		Маслов А.С.			
ГАП		Турчинева А.В.			
Ланд. арх.-р		Антропова Е.Е.			
Н.контр.		Воронцова Н.А.			
Инженер		Денисов А.Н.			
Проект комплексного благоустройства			Стадия	Лист	Листов
Схема размещения малых архитектурных форм			П	5	
			ООО "Пятый элемент"		
Копировал					

Согласовано
Имя, И.И.О.И.
Подпись и дата



ФОТОГАЛЕРЕЯ ТРАВЯНИСТЫХ РАСТЕНИЙ



1. Герань кроваво-красная 'Макс Фрей'
Geranium sanguineum 'Max Frey'



2. Полынь древовидная
Artemisia abrotanum



3. Клевер луговой
Trifolium pratense



4. Мятлик луговой
Poa pratensis



5. Нивяник обыкновенный
Leucanthemum vulgare

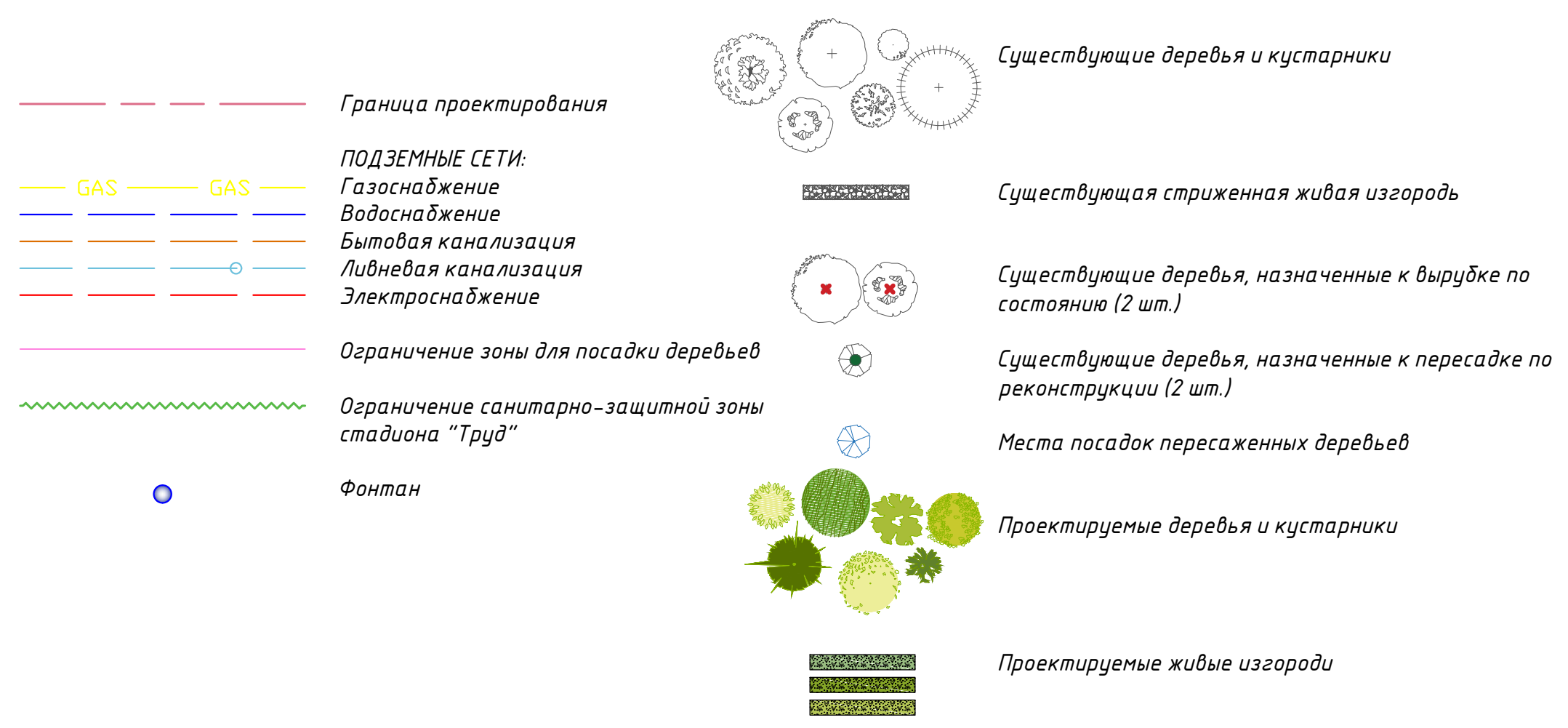


6. Полынь Людовика
Artemisia ludoviciana



7. Ячмень гривастый
Hordeum jubatum

УСЛОВНЫЕ ОБОЗНАЧЕНИЯ



ВЕДОМОСТЬ ЦВЕТОЧНОГО ОФОРМЛЕНИЯ

Поз	Наименование растения	Цвет	Н, см	Сроки цветения	Кол-во шт./м2	Площадь, м2	Кол-во, шт.
Луковичные растения							
Многолетние растения							
1	Герань кроваво-красная 'Макс Фрей' <i>Geranium sanguineum 'Max Frey'</i>	Пурпурно-красный	20	VI-IX	8	187	1496
2	Полынь древовидная <i>Artemisia abrotanum</i>	Зеленый	150	VI-VII	2	8	16.00
Смесь из семян многолетних растений							
3	Клевер луговой <i>Trifolium pratense</i>	Пурпурный	40	VI-IX	24	1909.3	40992
4	Мятлик луговой <i>Poa pratensis</i>	Зеленый	20	V-VI	50		854.00
5	Нивяник обыкновенный <i>Leucanthemum vulgare</i>	Белый с желтым	90	V-VI	6		10248
6	Полынь Людовика <i>Artemisia ludoviciana</i>	Серебристо-зеленый	80	VI-VII	8		13664
7	Ячмень гривастый <i>Hordeum jubatum</i>	Светло-зеленый	40	VI-VII	50		854.00
ИТОГО						2104.3	237216

1:500

Сквер по ул. Н. Рыбакова г. Нижнего Новгорода

Изм.	Кол-во	Лист	№ док.	Подп.	Дата	Проект комплексного благоустройства	Стадия	Лист	Листов
Ген. дир-р	Курятников А.Н.								
Нач. отд.	Маслов А.С.								
ГАП	Турчинева А.В.					План цветочного оформления. Ведомость элементов цветочного оформления			ООО "Пятый элемент"
Ланд. арх-р	Антропова Е.Е.								
Н. контр.	Воронцова Н.А.					Инженер			
	Денисов А.Н.								

Копировал

Согласно
 Взам. инв. №
 Подпись и дата
 Инв. № подл.