

Департамент градостроительной деятельности и развития агломераций
Нижегородской области

ПРИКАЗ
от 18.02.2020 № 07-02-03/15

Об утверждении документации по внесению изменений в проект межевания территории в границах площади Благовещенская, Нижне-Волжская набережная, улиц Кожевенная, Рождественская в Нижегородском районе города Нижнего Новгорода

В соответствии со статьями 8², 41, 41.1, 43, 46 Градостроительного кодекса Российской Федерации, пунктом 3 статьи 2¹ Закона Нижегородской области от 23 декабря 2014 г. № 197-З «О перераспределении отдельных полномочий между органами местного самоуправления муниципальных образований Нижегородской области и органами государственной власти Нижегородской области», пунктом 3.6² Положения о департаменте градостроительной деятельности и развития агломераций Нижегородской области, утвержденного постановлением Правительства Нижегородской области от 25 июля 2007 г. № 248, на основании приказа департамента градостроительной деятельности и развития агломераций Нижегородской области от 3 сентября 2018 г. №07-02-02/85 «О подготовке документации по внесению изменений в проект межевания территории в границах площади Благовещенская, Нижне-Волжская набережная, улиц Кожевенная, Рождественская в Нижегородском районе города Нижнего Новгорода»

п р и к а з ы в а ю:

1. Утвердить прилагаемую документацию по внесению изменений в проект межевания территории в границах площади Благовещенская, Нижне-Волжская набережная, улиц Кожевенная, Рождественская в Нижегородском районе города Нижнего Новгорода, утвержденный постановлением главы администрации города Нижнего Новгорода от 10 ноября 2009 № 5951.

2. Управлению территориального планирования департамента градостроительной деятельности и развития агломераций Нижегородской области в течение четырех дней со дня утверждения направить документацию по

внесению изменений в проект межевания территории в границах площади Благовещенская, Нижне-Волжская набережная, улиц Кожевнная, Рождественская в Нижегородском районе города Нижнего Новгорода главе города Нижнего Новгорода.

3. Управлению экономического обеспечения градостроительной деятельности департамента градостроительной деятельности и развития агломераций Нижегородской области разместить настоящий приказ на официальном сайте департамента градостроительной деятельности и развития агломераций Нижегородской области в информационно-телекоммуникационной сети «Интернет».

Директор департамента

М.В. Ракова

УТВЕРЖДЕНА
приказом департамента градостроительной
деятельности и развития агломераций
Нижегородской области от 18 февраля 2020 г.
№ 07-02-03/15

Документация по внесению изменений в проект межевания территории в границах площади Благовещенская, Нижне-Волжская набережная, улиц Кожевенная, Рождественская в Нижегородском районе города Нижнего Новгорода

Документация по внесению изменений в проект межевания территории в границах площади Благовещенская, Нижне-Волжская набережная, улиц Кожевенная, Рождественская в Нижегородском районе города Нижнего Новгорода (далее-проект) разработана для определения местоположения границ земельного участка, на котором расположен объект капитального строительства по адресу: улица Рождественская, д 40 а.

I. Перечень и сведения о площади образуемых земельных участков, в том числе возможные способы их образования. Вид разрешенного использования образуемых земельных участков.

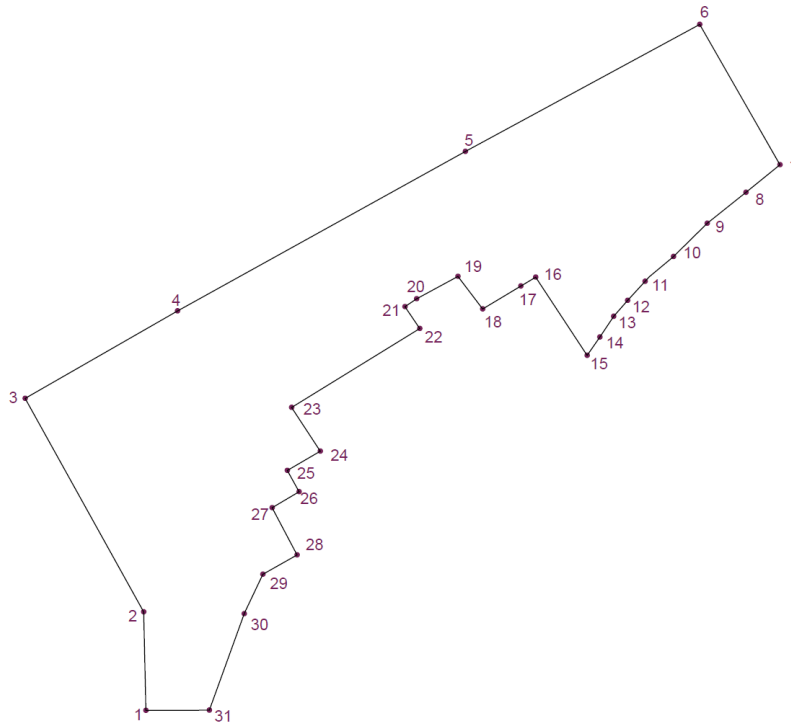
Проектом межевания территории предусматривается образование следующего земельного участка:

Условный номер образуемого земельного участка	Вид разрешенного использования образуемого земельного участка	Площадь образуемого земельного участка, кв. м.	Способ образования земельного участка
52:18:0060025:3У1	Коммунальное обслуживание	432	Образуется из земель, государственная собственность на которые не разграничена

II. Перечень и сведения о площади образуемых земельных участков, которые будут отнесены к территориям общего пользования или имуществу общего пользования, в том числе в отношении которых предполагаются резервирование и (или) изъятие для государственных или муниципальных нужд.

Проектом межевания территории не предусмотрено образование земельных участков, которые будут отнесены к территориям общего пользования или имуществу общего пользования, в том числе в отношении которых предполагаются резервирование и (или) изъятие для государственных или муниципальных нужд.

Ш. Сведения о границах территории, в отношении которой утвержден проект межевания, содержащие перечень координат характерных точек этих границ в системе координат.

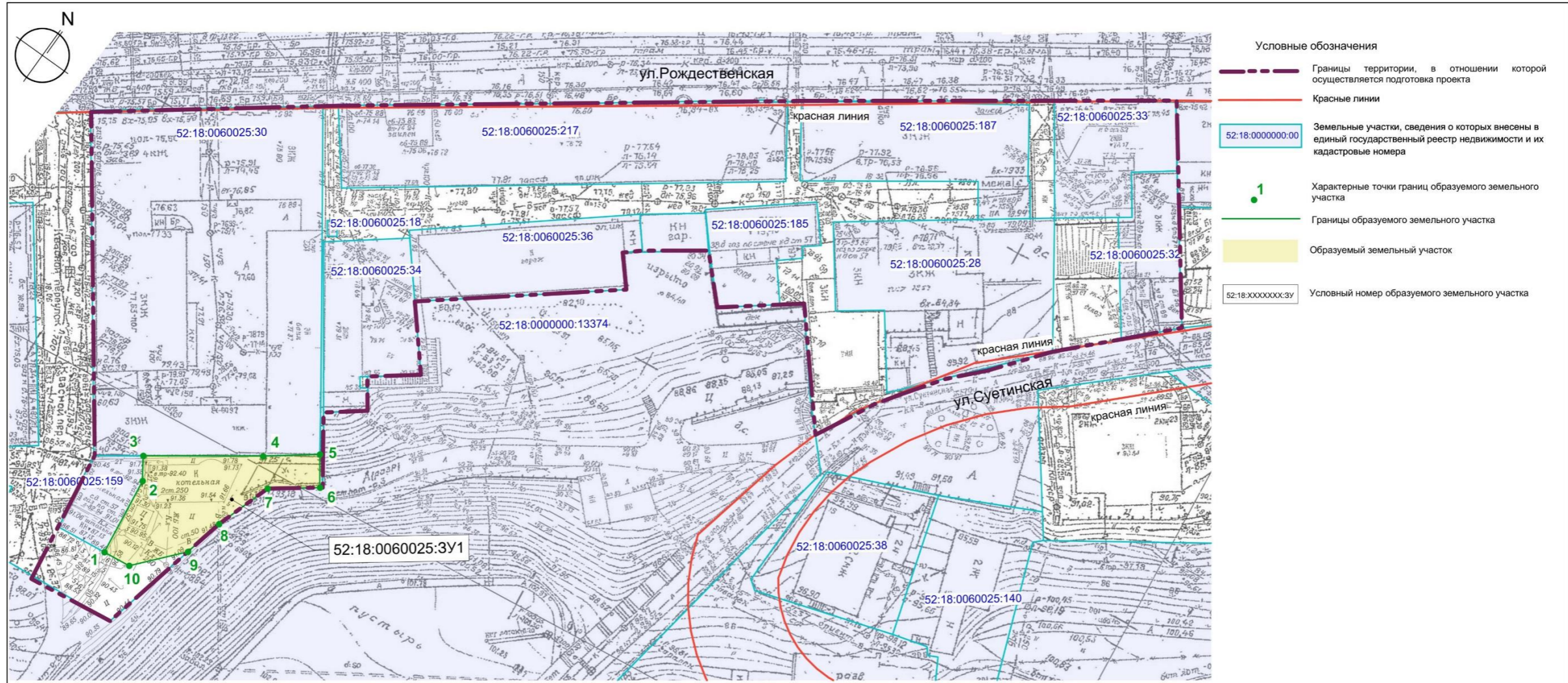


Перечень координат характерных точек границ территории, в отношении которой утвержден проект межевания (система координат – МСК-52):

№	X	Y
1	527659,41	2217595,10
2	527658,63	2217620,36
3	527627,79	2217674,88
4	527666,65	2217697,63
5	527740,07	2217739,16
6	527799,85	2217772,24
7	527820,72	2217736,43
8	527812,06	2217729,27
9	527802,20	2217721,25
10	527793,56	2217712,57
11	527787,50	2217707,44
12	527781,96	2217701,30
13	527778,43	2217697,18
14	527774,93	2217691,84
15	527771,72	2217687,11
16	527758,36	2217707,06
17	527754,57	2217704,75
18	527744,84	2217698,80
19	527738,44	2217707,09
20	527727,90	2217701,26

21	527724,93	2217699,22
22	527728,76	2217693,64
23	527696,10	2217673,12
24	527703,54	2217661,97
25	527695,13	2217656,95
26	527698,20	2217651,52
27	527691,32	2217647,36
28	527697,82	2217635,31
29	527689,10	2217630,27
30	527684,48	2217620,33
31	527675,67	2217595,30

IV. Чертеж межевания территории



Экспликация образуемого земельного участка

Условный номер образуемого земельного участка	Площадь образуемого земельного участка, м²	Кадастровый квартал	Вид разрешенного использования земельного участка	Местоположение земельного участка	Состав	Возможный способ образования	Категория земель
52:18:0060025:3U1	432	52:18:0060025	Коммунальное обслуживание	г. Нижний Новгород, Нижегородский район, ул. Рождественская, 40а	Земли, государственная собственность на которые не разграничена, расположенные в кадастровом квартале 52:18:0060025 площадью 432 м²	Земельный участок образуется из земель, государственная собственность на которые не разграничена	Земли населенных пунктов

Согласовано	
Взам. инв. №	
Подп. и дата	
Имя, № подл.	

1. Чертеж разработан на основе инженерно - геодезических изысканий МП "ЦентроградНН", выполненных в 2018г.
 2. Система координат - местная Нижегородская.

					159/18-ПМ			
					Документация по внесению изменений в проект межевания территории в границах площади Благовещенская, Нижне-Волжская набережная, ул. Кожевенная, Рождественская в Нижегородском районе города Нижнего Новгорода			
Изм.	Копуч.	Лист	Нарк.	Подп.	Дата	Стадия	Лист	Листов
					03.19	ПМ	11	
Разработал	Гребнева				03.19			
					Чертеж межевания территории М 1 : 500		Департамент градостроительного развития и архитектуры	
Н.контроль	Байжанов				03.19			

Формат А-2