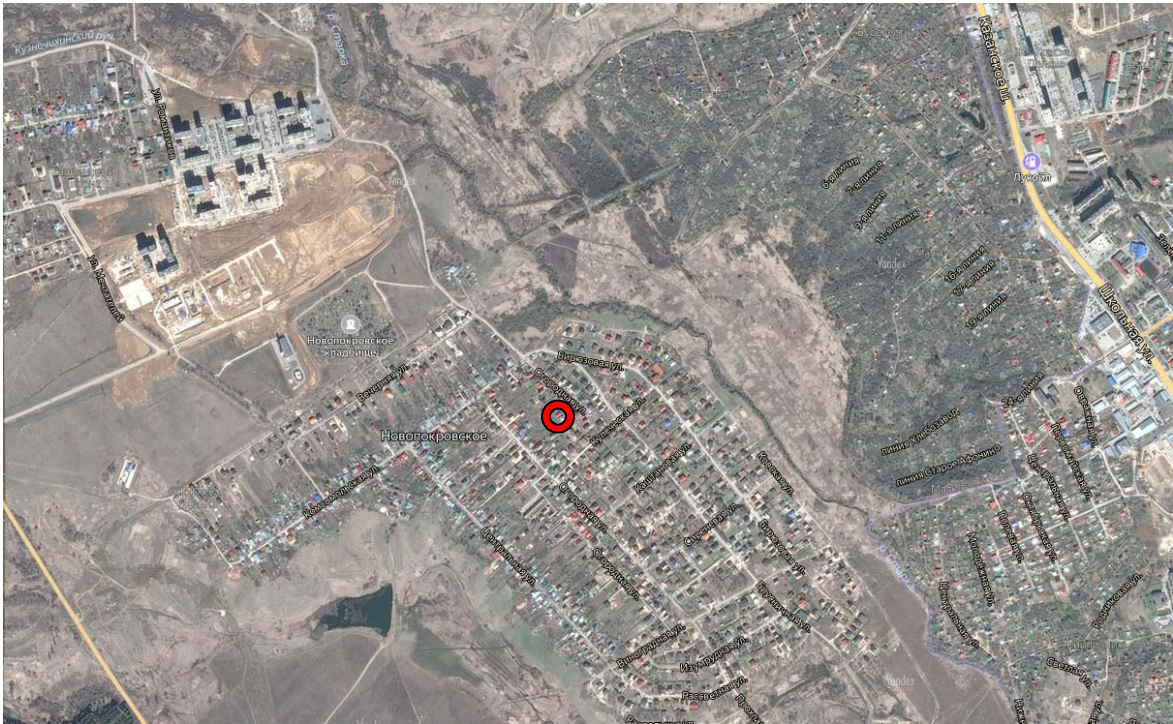


*Комиссия по вопросам
землепользования и застройки в
городе Нижнем Новгороде*

1. О рассмотрении результатов публичных слушаний по вопросу предоставления разрешения на отклонение от предельных параметров разрешенного строительства, реконструкции объектов капитального строительства:

1.1. Для территориальной зоны ТЖи-2 (зона индивидуальной среднеплотной жилой застройки) в части уменьшения отступа от красной линии до индивидуального жилого дома до 2,2 м для земельного участка (кадастровый номер 52:26:0010045:1886) д.Новопокровское, ул.Огородная город Нижний Новгород

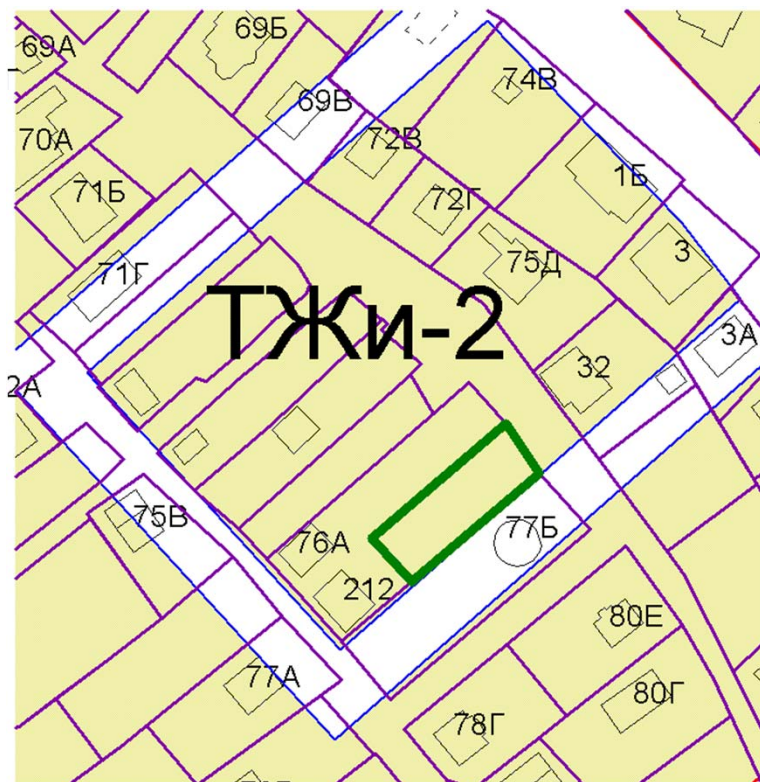
Заявитель: Кузнецов Дмитрий Николаевич (по доверенности от Кроля Ильи Яковлевича)



Статья 29.3. Градостроительные регламенты зоны индивидуальной среднеплотной жилой застройки ТЖи-2

Виды разрешенного использования земельных участков (наименование, код)	Виды разрешенного использования земельных участков (описание)	Виды разрешенного использования объектов капитального строительства (наименование объектов капитального строительства)	Вспомогательные виды разрешенного использования	Предельные (минимальные и (или) максимальные) размеры земельных участков						Предельные параметры разрешенного строительства, реконструкции объектов капитального строительства				Иные предельные параметры разрешенного строительства, реконструкции объектов капитального строительства
				минимальная			максимальная			высота/ количество этажей		Максимальный процент застройки	Минимальные отступы от границ земельного участка	
				длина м.	ширина м.	площадь, кв. м.	длина м.	ширина м.	площадь кв. м.	количество этажей	м.			
												%		
1	2	3	4	5	6	7	8	9	10	11	12	13	14	15
Основные виды разрешенного использования														
Для индивидуального жилищного строительства 2.1	Размещение индивидуального жилого дома (дом, пригодный для постоянного проживания, высотой не выше трех надземных этажей), выращивание плодовых, ягодных, овощных, бахчевых или иных декоративных или сельскохозяйственных культур; размещение индивидуальных гаражей и подсобных сооружений	индивидуальный жилой дом	хозяйственно-бытовые постройки для удовлетворения личных нужд граждан: гараж, сарай, баня, теплица, бассейн, беседка, сооружения для хранения сельскохозяйственной продукции; инженерные сооружения коммунального обслуживания и инженерной защиты	9	9	400	*	*	2000	3	**	20	3 до индивидуального жилого дома 1 до хозяйственных построек, строений, сооружений вспомогательного использования, открытых стоянок	Минимальный отступ от красной линии до индивидуального жилого дома, хозяйственных построек, строений, сооружений вспомогательного использования 5 м

ТЖи-2. Зона индивидуальной среднеточной жилой застройки

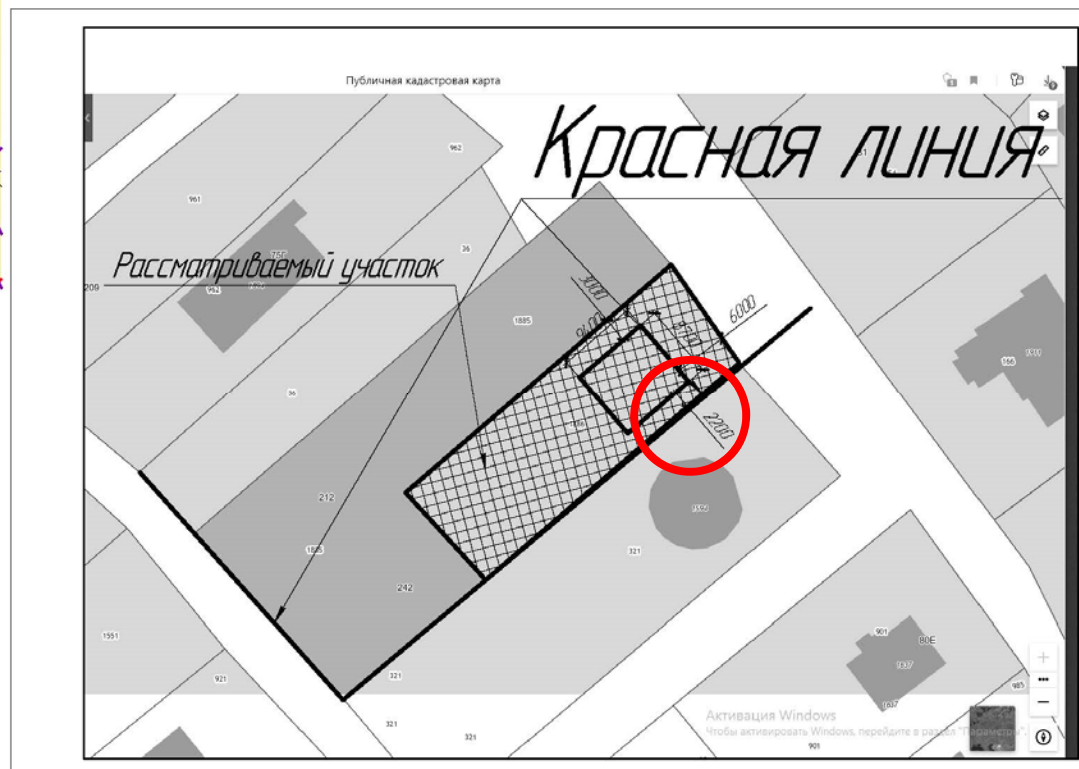


Минимальный отступ от красной линии до индивидуального жилого дома

5,0 м

Запрашиваемые изменения:

В части уменьшения отступа от красной линии до индивидуального жилого дома до 2,2 м

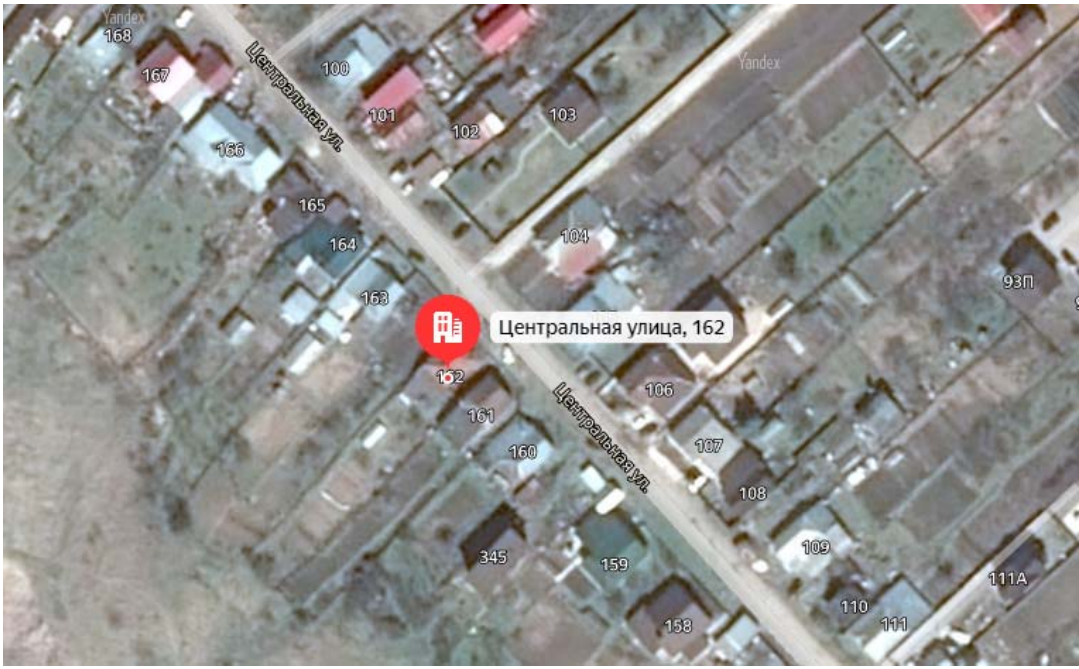


Фотоматериал от администрации Советского района



1.2. Для территориальной зоны ТЖи-2 (зона индивидуальной среднеплотной жилой застройки) в части уменьшения отступа от границ земельного участка до индивидуального жилого дома до 0,5 м для земельного участка (кадастровый номер 52:26:0010045:63) дер.Новопокровское, ул.Центральная, дом 162 в Советском районе города Нижнего Новгорода

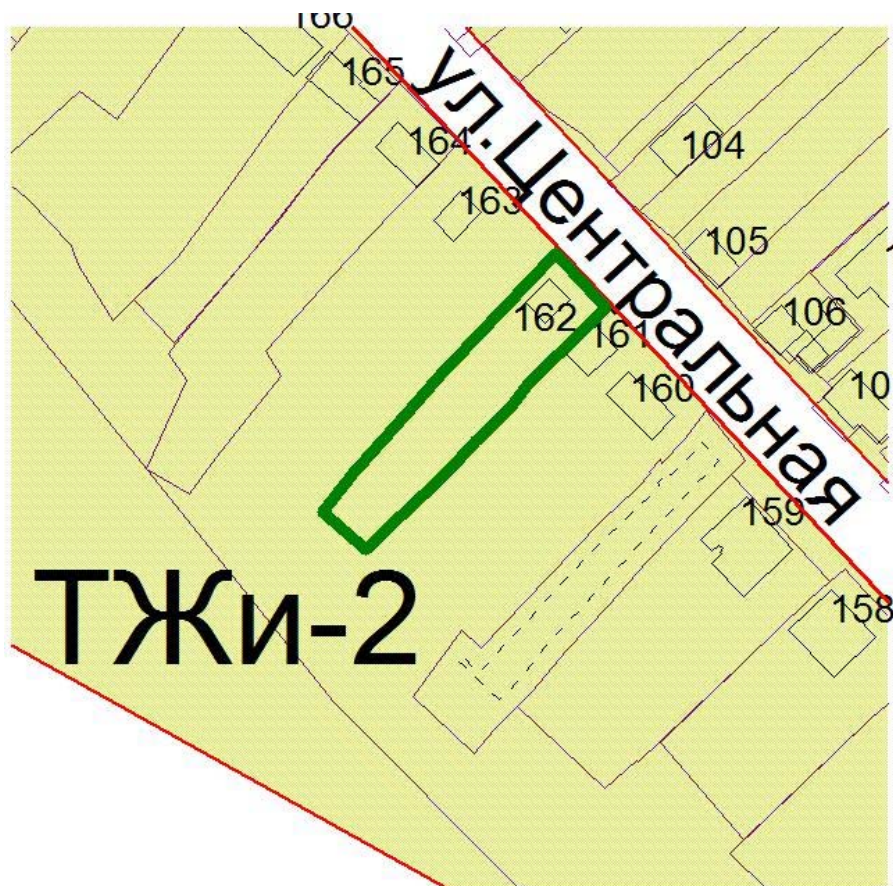
Заявитель: Лашкаева Екатерина Евгеньевна и Лашкаев Олег Николаевич



Статья 29.3. Градостроительные регламенты зоны индивидуальной среднеплотной жилой застройки ТЖи-2

Виды разрешенного использования земельных участков (наименование, код)	Виды разрешенного использования земельных участков (описание)	Виды разрешенного использования объектов капитального строительства (наименование объектов капитального строительства)	Вспомогательные виды разрешенного использования	Пределные (минимальные и (или) максимальные) размеры земельных участков						Пределные параметры разрешенного строительства, реконструкции объектов капитального строительства				Иные предельные параметры разрешенного строительства, реконструкции объектов капитального строительства
				минимальная			максимальная			высота/ количество этажей		Максимальный процент застройки	Минимальные отступы от границ земельного участка	
				длина м.	ширина м.	площадь, кв.м.	длина м.	ширина м.	площадь кв.м.	количество этажей	м.			
												%		
1	2	3	4	5	6	7	8	9	10	11	12	13	14	15
Основные виды разрешенного использования														
Для индивидуального жилищного строительства 2.1	Размещение индивидуального жилого дома (дом, пригодный для постоянного проживания, высотой не выше трех надземных этажей); выращивание плодовых, ягодных, овощных, бахчевых или иных декоративных или сельскохозяйственных культур; размещение индивидуальных гаражей и подсобных сооружений	индивидуальный жилой дом	хозяйственно-бытовые постройки для удовлетворения личных нужд граждан: гараж, сарай, баня, теплица, бассейн, беседка, сооружения для хранения сельскохозяйственной продукции; инженерные сооружения коммунального обслуживания и инженерной защиты	9	9	400	*	*	2000	3	**	20	3 до индивидуального жилого дома 1 до хозяйственных построек, строений, сооружений вспомогательно го использования, открытых стоянок	Минимальный отступ от красной линии до индивидуального жилого дома, хозяйственных построек, строений, сооружений вспомогательного использования 5 м

ТЖи-2. Зона индивидуальной среднеплотной жилой застройки



Минимальные отступы от границ земельного участка до индивидуального жилого дома

• 3,0 м

Запрашиваемые изменения:

В части уменьшения отступа от границ земельного участка до индивидуального жилого дома до 0,5 м

Схема расположения здания (части здания) на земельном участке

Схема размещения планируемого к реконструкции индивидуального жилого дома



Условные обозначения:

— - граница земельного участка, включенная в ГКН

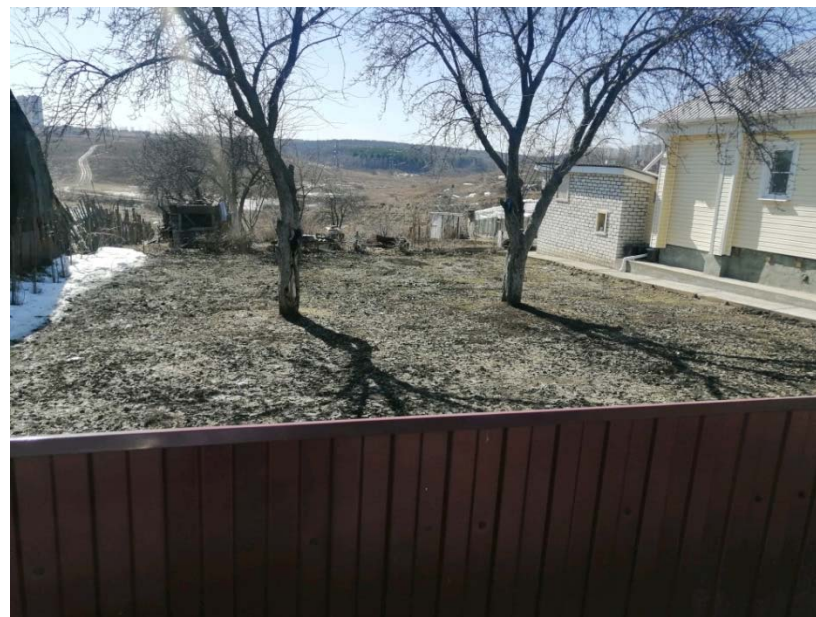
== - образуемая граница объекта

↑ - обозначение объекта *(существующего)*

52:26:0010045:63 - номер участка по данным ГКН

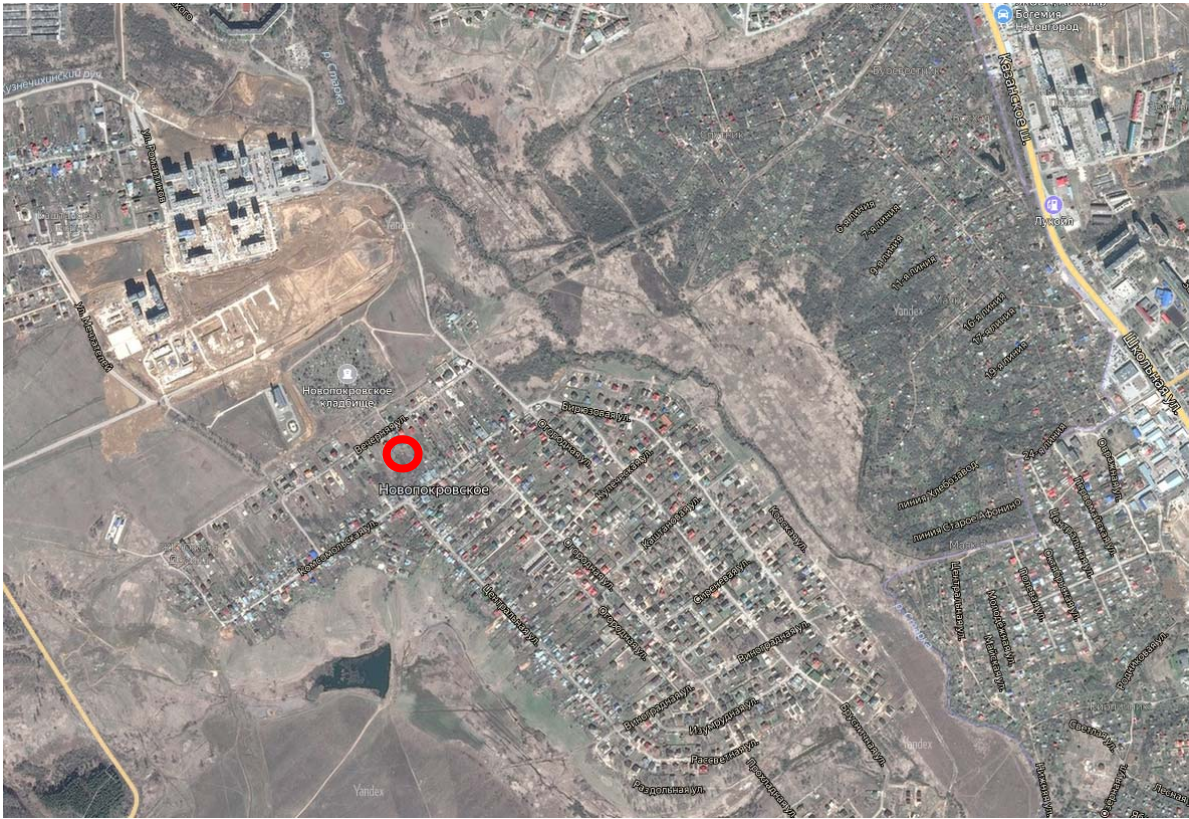
↓ - обозначение объекта (планируемого после реконструкции)

Фотоматериал от администрации Советского района



1.3. Для территориальной зоны ТЖи-2 (зона индивидуальной среднеплотной жилой застройки) в части уменьшения отступа от границ земельного участка до индивидуального жилого дома до 1,5 м для земельного участка (кадастровый номер 52:26:0010045:587) дер.Новопокровское, ул.Комсомольская, участок 337/1 в Советском районе города Нижнего Новгорода

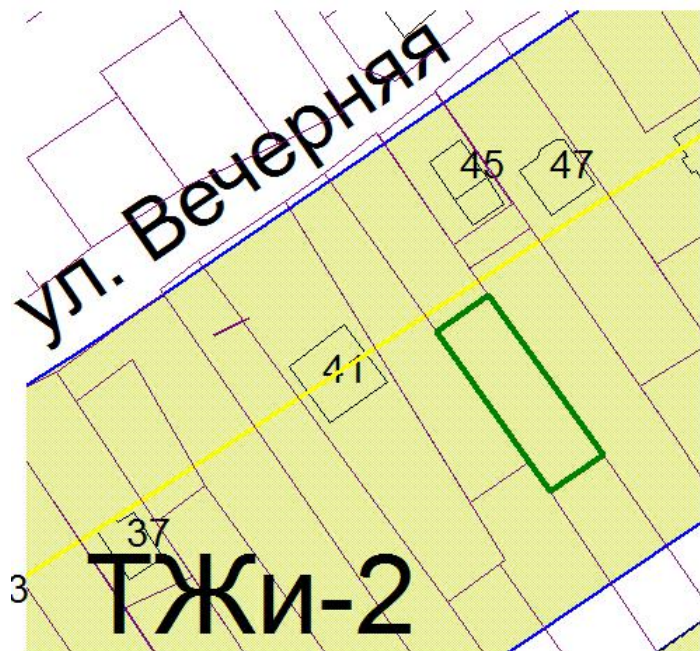
Заявитель: Диленян Левон Робертович



Статья 29.3. Градостроительные регламенты зоны индивидуальной среднеплотной жилой застройки ТЖи-2

Виды разрешенного использования земельных участков (наименование, код)	Виды разрешенного использования земельных участков (описание)	Виды разрешенного использования объектов капитального строительства (наименование объектов капитального строительства)	Вспомогательные виды разрешенного использования	Пределные (минимальные и (или) максимальные) размеры земельных участков						Пределные параметры разрешенного строительства, реконструкции объектов капитального строительства				Иные предельные параметры разрешенного строительства, реконструкции объектов капитального строительства
				минимальная			максимальная			высота/ количество этажей		Максимальный процент застройки	Минимальные отступы от границ земельного участка	
				длина м.	ширина м.	площадь, кв.м.	длина м.	ширина м.	площадь кв.м.	количество этажей	м.			
												%		
1	2	3	4	5	6	7	8	9	10	11	12	13	14	15
Основные виды разрешенного использования														
Для индивидуального жилищного строительства 2.1	Размещение индивидуального жилого дома (дом, пригодный для постоянного проживания, высотой не выше трех надземных этажей); выращивание плодовых, ягодных, овощных, бахчевых или иных декоративных или сельскохозяйственных культур; размещение индивидуальных гаражей и подсобных сооружений	индивидуальный жилой дом	хозяйственно-бытовые постройки для удовлетворения личных нужд граждан: гараж, сарай, баня, теплица, бассейн, беседка, сооружения для хранения сельскохозяйственной продукции; инженерные сооружения коммунального обслуживания и инженерной защиты	9	9	400	*	*	2000	3	**	20	3 до индивидуального жилого дома 1 до хозяйственных построек, строений, сооружений вспомогательно го использования, открытых стоянок	Минимальный отступ от красной линии до индивидуального жилого дома, хозяйственных построек, строений, сооружений вспомогательного использования 5 м

ТЖи-2. Зона индивидуальной среднеплотной жилой застройки

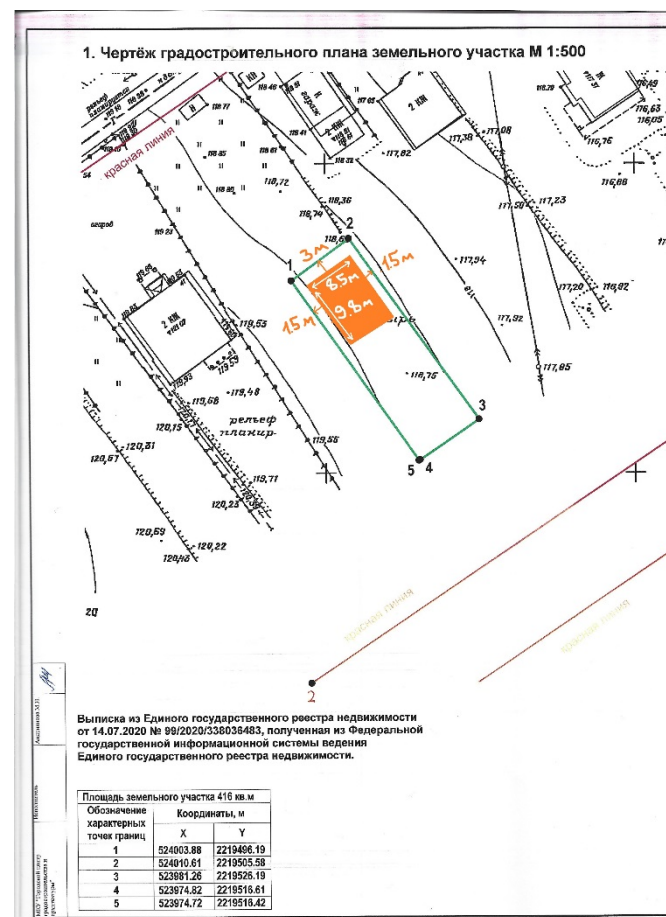


Минимальные отступы от границ земельного участка до индивидуального жилого дома

• 3,0 м

Запрашиваемые изменения:

В части уменьшения отступа от границ земельного участка до индивидуального жилого дома до 1,5 м



Фотоматериал от заявителя



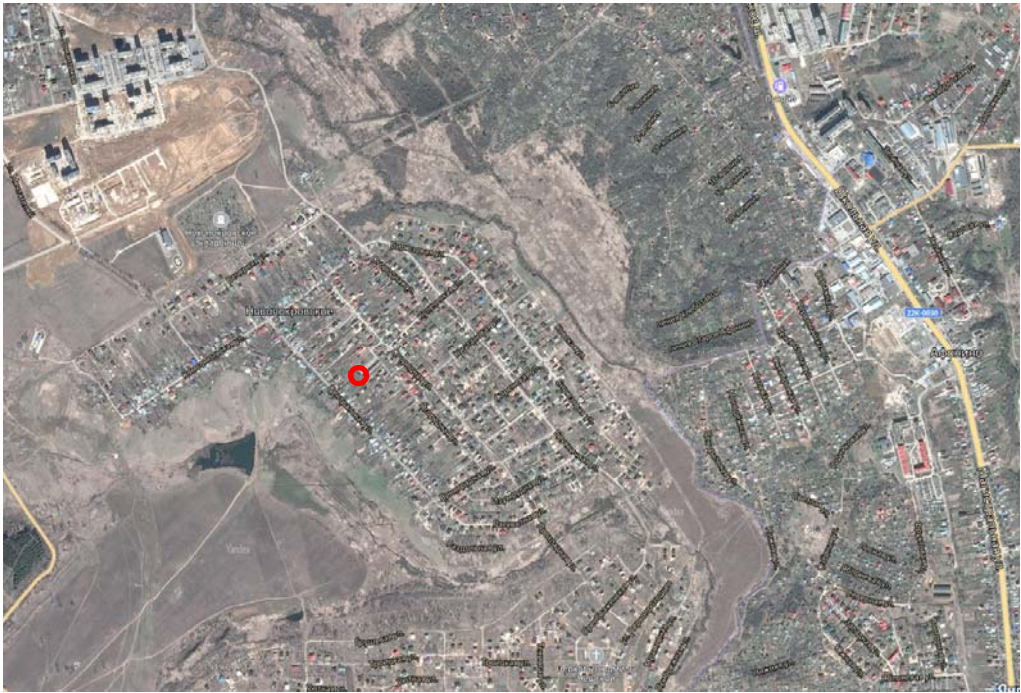
Фотоматериал от администрации Советского района



2. О предоставлении разрешения на отклонение от предельных параметров разрешенного строительства, реконструкции объектов капитального строительства:

2.1. Для территориальной зоны ТЖи-2 (зона индивидуальной среднеплотной жилой застройки) в части уменьшения отступа от границ земельного участка до индивидуального жилого дома до 1,5 м для земельного участка (кадастровый номер 52:26:0010045:1597) по ул.Центральная, дер.Новопокровское город Нижний Новгород

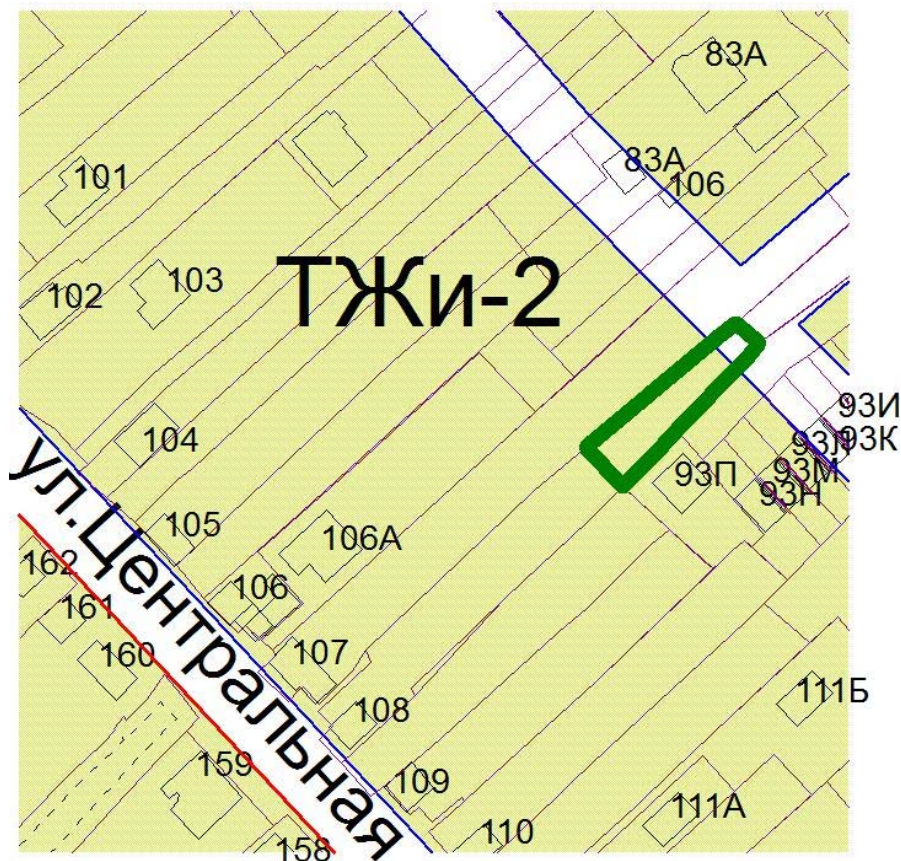
Заявитель: Агабалян Сергей Суренович



Статья 29.3. Градостроительные регламенты зоны индивидуальной среднеплотной жилой застройки ТЖи-2

Виды разрешенного использования земельных участков (наименование, код)	Виды разрешенного использования земельных участков (описание)	Виды разрешенного использования объектов капитального строительства (наименование объектов капитального строительства)	Вспомогательные виды разрешенного использования	Пределные (минимальные и (или) максимальные) размеры земельных участков						Пределные параметры разрешенного строительства, реконструкции объектов капитального строительства				Иные предельные параметры разрешенного строительства, реконструкции объектов капитального строительства
				минимальная			максимальная			высота/ количество этажей		Максимальный процент застройки	Минимальные отступы от границ земельного участка	
				длина м.	ширина м.	площадь, кв.м.	длина м.	ширина м.	площадь кв.м.	количество этажей	м.			
												%		
1	2	3	4	5	6	7	8	9	10	11	12	13	14	15
Основные виды разрешенного использования														
Для индивидуального жилищного строительства 2.1	Размещение индивидуального жилого дома (дом, пригодный для постоянного проживания, высотой не выше трех надземных этажей); выращивание плодовых, ягодных, овощных, бахчевых или иных декоративных или сельскохозяйственных культур; размещение индивидуальных гаражей и подсобных сооружений	индивидуальный жилой дом	хозяйственно-бытовые постройки для удовлетворения личных нужд граждан: гараж, сарай, баня, теплица, бассейн, беседка, сооружения для хранения сельскохозяйственной продукции; инженерные сооружения коммунального обслуживания и инженерной защиты	9	9	400	*	*	2000	3	**	20	3 до индивидуального жилого дома 1 до хозяйственных построек, строений, сооружений вспомогательно го использования, открытых стоянок	Минимальный отступ от красной линии до индивидуального жилого дома, хозяйственных построек, строений, сооружений вспомогательного использования 5 м

ТЖи-2. Зона индивидуальной среднеточной жилой застройки

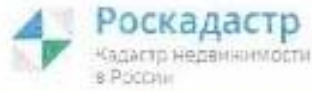


Минимальные отступы от границ земельного участка до индивидуального жилого дома

• 3,0 м

Запрашиваемые изменения:

В части уменьшения отступа от границ земельного участка до индивидуального жилого дома до 1,5 м



Публичная кадастровая карта Расчет земельного налога

Главная > Публичная кадастровая карта

Публичная кадастровая карта

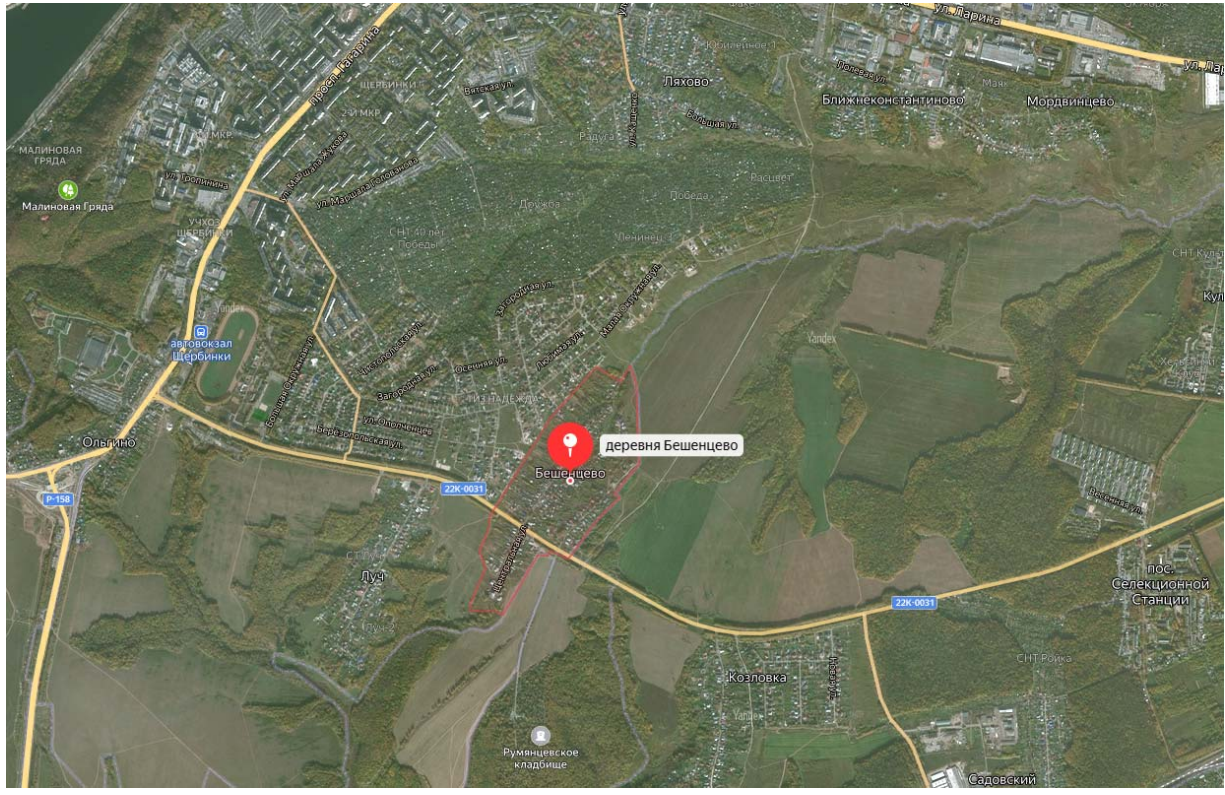


Фотоматериал от администрации Советского района



2.2. Для территориальной зоны ТЖи-3 (зона индивидуальной высокоплотной жилой застройки) в части уменьшения отступа от границ земельного участка до индивидуального жилого дома до 1,5 м для земельного участка (кадастровый номер 52:18:0080291:87) дер.Бешенцево, 141 в Приокском районе города Нижнего Новгорода

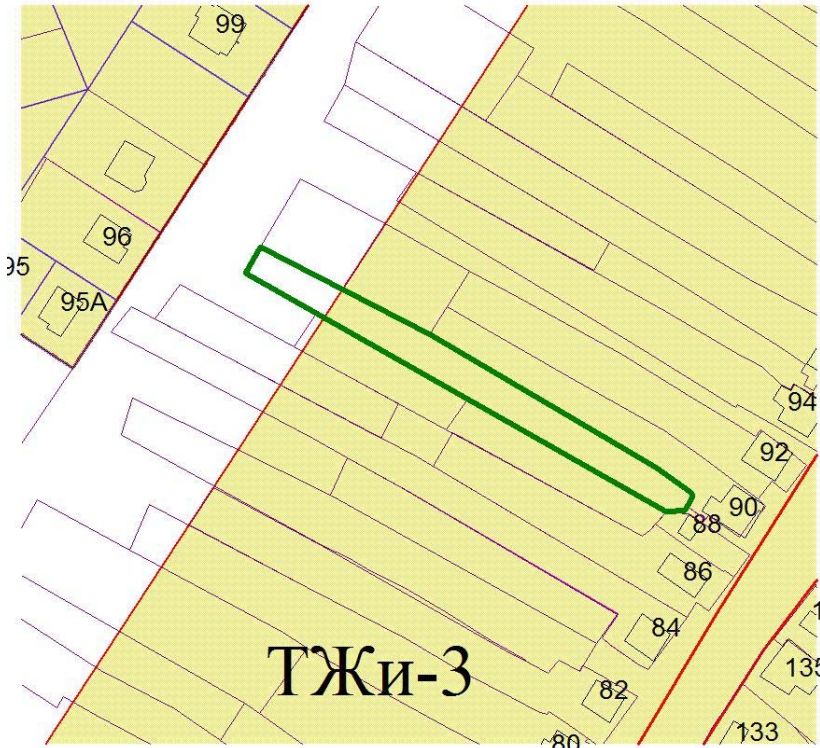
Заявитель: Чичеватов Илья Александрович



Статья 29.4. Градостроительные регламенты зоны индивидуальной высокоплотной жилой застройки ТЖи-3

Виды разрешенного использования земельных участков (наименование, код)	Виды разрешенного использования земельных участков (описание)	Виды разрешенного использования объектов капитального строительства (наименование объектов капитального строительства)	Вспомогательные виды разрешенного использования	Пределыные (минимальные и (или) максимальные) размеры земельных участков						Пределыные параметры разрешенного строительства, реконструкции объектов капитального строительства				Иные пределыные параметры разрешенного строительства, реконструкции объектов капитального строительства
				минимальная			максимальная			высота/ количество этажей		Максимальный процент застройки	Минимальные отступы от границ земельного участка	
				длина м.	ширина м.	площадь кв.м.	длина м.	ширина м.	площадь кв.м.	количество этажей	м.			
												%		
1	2	3	4	5	6	7	8	9	10	11	12	13	14	15
Основные виды разрешенного использования														
Для индивидуального жилищного строительства 2.1	Размещение индивидуального жилого дома (дом, пригодный для постоянного проживания, высотой не выше трех надземных этажей); выращивание плодовых, ягодных, овощных, багчевых или иных декоративных или сельскохозяйственных культур; размещение индивидуальных гаражей и подсобных сооружений	индивидуальный жилой дом	хозяйственно-бытовые постройки для удовлетворения личных нужд граждан: гараж, сарай, баня, бассейн, теплица, беседка, сооружения для хранения сельскохозяйственной продукции, инженерные сооружения коммунального обслуживания сооружения инженерной защиты	9	9	400	*	*	2000	3	**	30	3 до индивидуального жилого дома 1 до хозяйственных построек, строений, сооружений вспомогательного использования, открытых стоянок	Минимальный отступ от красной линии до индивидуального жилого дома, хозяйственных построек, строений, сооружений вспомогательного использования 5 м

ТЖи-3. Зона индивидуальной высокоплотной жилой застройки

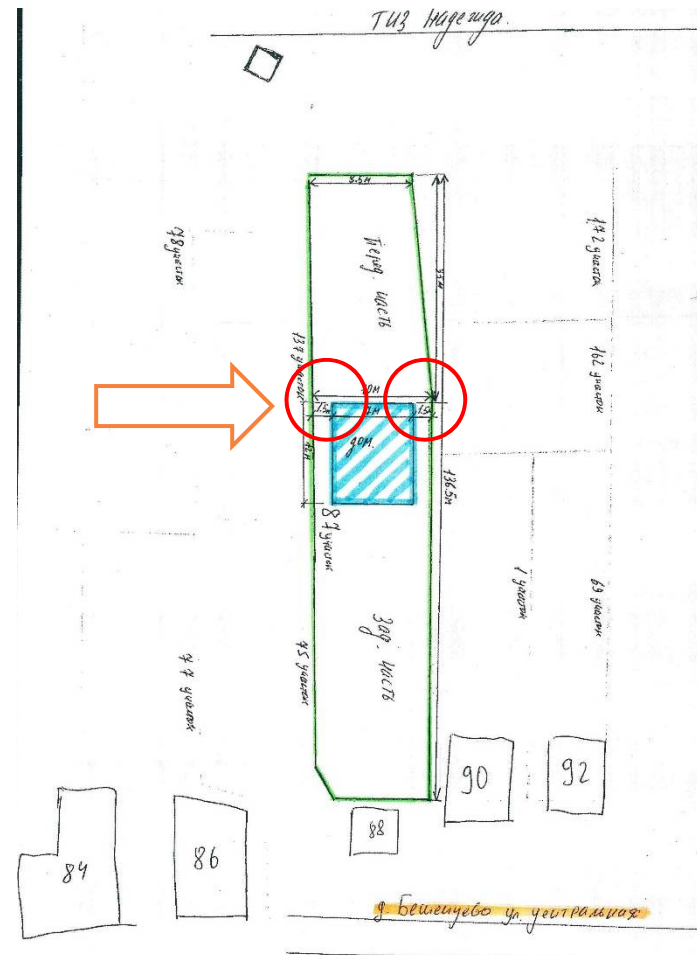


Минимальные отступы от границ земельного участка до индивидуального жилого дома

3,0 м

Запрашиваемые изменения:

В части уменьшения отступа от границ земельного участка до индивидуального жилого дома до 1,5 м



Фотоматериал от заявителя



Фотоматериал от администрации Приокского района

