

Об утверждении изменений в
Правила землепользования и
застройки города Нижнего
Новгорода

В соответствии со статьями 8², 33 Градостроительного кодекса Российской Федерации, статьей 2¹ Закона Нижегородской области от 23 декабря 2014 г. № 197-З «О перераспределении отдельных полномочий между органами местного самоуправления муниципальных образований Нижегородской области и органами государственной власти Нижегородской области», пунктом 3.1.10 Положения о министерстве градостроительной деятельности и развития агломераций Нижегородской области, утвержденного постановлением Правительства Нижегородской области от 16 апреля 2020 г. № 308, приказом министерства градостроительной деятельности и развития агломераций Нижегородской области от 16 ноября 2023 г. № 07-01-02/61 «О подготовке проекта о внесении изменений в Правила землепользования и застройки города Нижнего Новгорода»:

1. Утвердить прилагаемые изменения в часть II «Карта градостроительного зонирования» Правил землепользования и застройки города Нижнего Новгорода, утвержденных приказом департамента градостроительной деятельности и развития агломераций Нижегородской области от 30 марта 2018 года № 07-01-06/22 (далее – Правила землепользования и застройки города Нижнего Новгорода), предусматривающие изменение (частично) в статьях 16 «Карта границ территориальных зон города Нижнего Новгорода» и 16³ «Фрагмент карты границ территориальных зон города Нижнего Новгорода. Ленинский район» зоны ТТ (зона инженерно-транспортной инфраструктуры) на зону П*ТЖсм (зона реорганизации застройки в смешанную многоквартирную и общественную

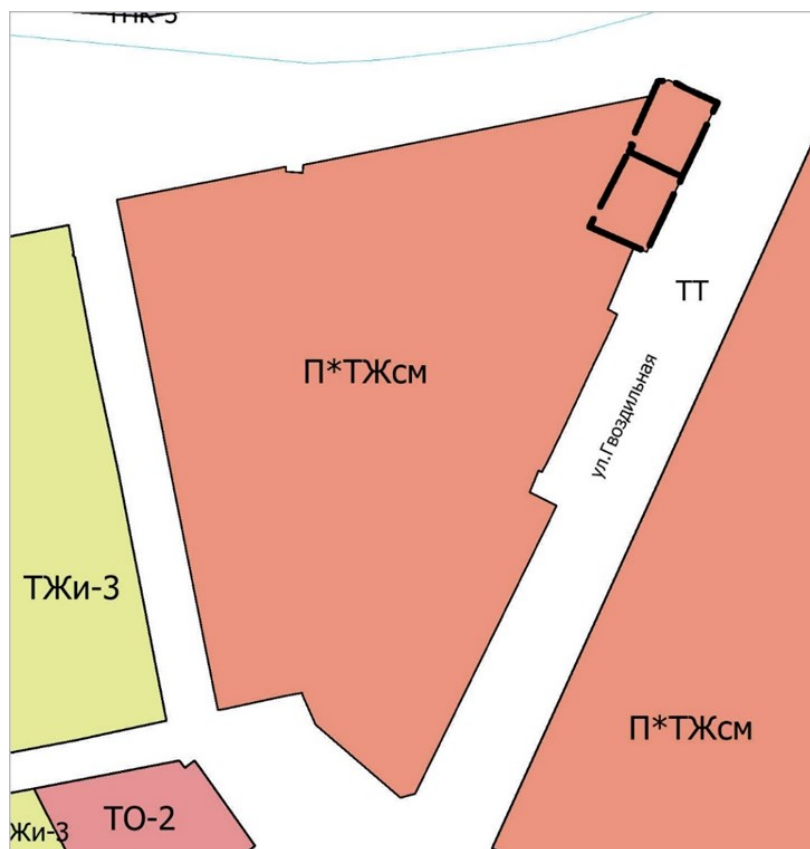
застройку) и зоны П*ТЖсм (зона реорганизации застройки в смешанную многоквартирную и общественную застройку) на зону ТТ (зона инженерно-транспортной инфраструктуры) в отношении территории по улице Гвоздильная, 1, 3 в Ленинском районе.

ИЗМЕНЕНИЯ

в часть II «Карта градостроительного зонирования» Правил землепользования и застройки города Нижнего Новгорода, утвержденных приказом департамента градостроительной деятельности и развития агломераций Нижегородской области от 30 марта 2018 г. № 07-01-06/22

В статьях 16 «Карта границ территориальных зон города Нижнего Новгорода» и 16³ «Фрагмент карты границ территориальных зон города Нижнего Новгорода. Ленинский район» изменить (частично) зону ТТ (зона инженерно-транспортной инфраструктуры) на зону П*ТЖсм (зона реорганизации застройки в смешанную многоквартирную и общественную застройку) и зону П*ТЖсм (зона реорганизации застройки в смешанную многоквартирную и общественную застройку) на зону ТТ (зона инженерно-транспортной инфраструктуры) в отношении территории по улице Гвоздильная, 1, 3 в Ленинском районе:

«



УСЛОВНЫЕ ОБОЗНАЧЕНИЯ:

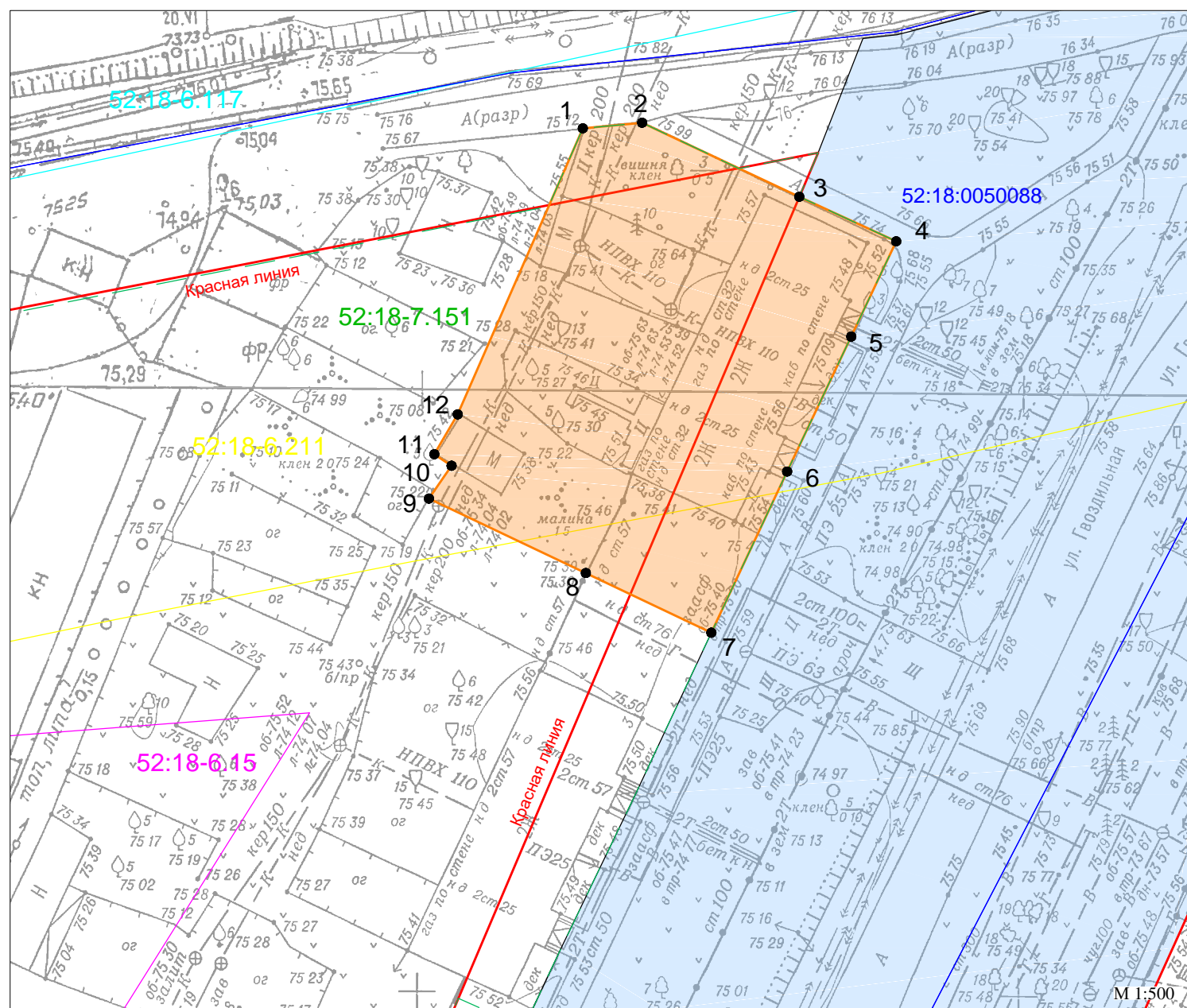


П*ТЖсм (зона реорганизации застройки в смешанную многоквартирную и общественную застройку)



ТТ - зона инженерно-транспортной инфраструктуры.»

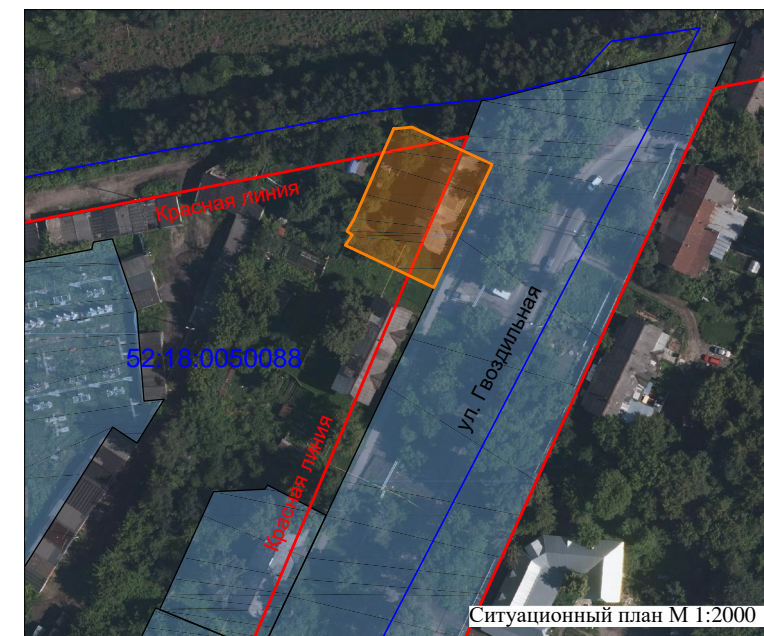
СХЕМА РАСПОЛОЖЕНИЯ ЗЕМЕЛЬНОГО УЧАСТКА НА КАДАСТРОВОМ ПЛАНЕ ТЕРРИТОРИИ



- Условные обозначения:**
- границы образуемого земельного участка;
 - границы земельных участков, сведения о которых содержатся в Едином государственном реестре недвижимости;
 - красная линия;
 - 1 • - поворотные точки границы образуемого земельного участка;
 - 52:18:0050088 - граница и номер кадастрового квартала;
 - 52:18-7.151 - граница и номер территориальной зоны;
 - 52:18-6.117 - охранный зона объекта электросетевого хозяйства - воздушной линии электропередачи ВЛ-110 кВ "Молитовская" от ПС "Заречная" до ПС "Молитовская"
 - 52:18-6.211 - прибрежная защитная полоса р.Ржавка ;
 - 52:18-6.15 - охранная зона инженерных коммуникаций.



| Площадь образуемого земельного участка 966 кв. м | | |
|---|---------------|------------|
| Обозначение характерных точек границ | Координаты, м | |
| | X | Y |
| 1 | 526673.03 | 2210237.45 |
| 2 | 526673.49 | 2210242.38 |
| 3 | 526667.34 | 2210255.46 |
| 4 | 526663.63 | 2210263.52 |
| 5 | 526655.71 | 2210259.78 |
| 6 | 526644.49 | 2210254.45 |
| 7 | 526631.09 | 2210248.14 |
| 8 | 526636.05 | 2210237.70 |
| 9 | 526642.24 | 2210224.65 |
| 10 | 526644.97 | 2210226.53 |
| 11 | 526645.93 | 2210225.10 |
| 12 | 526649.24 | 2210227.04 |
| 1 | 526673.03 | 2210237.45 |



Примечания:

- В соответствии с Правилами землепользования и застройки города Нижнего Новгорода, утверждёнными приказом департамента градостроительной деятельности и развития агломераций Нижегородской области от 30.03.2018 №07-01-06/22, земельный участок расположен в границах территориальной зоны: П*ТЖсм - зона реорганизации застройки в смешанную многоквартирную и общественную застройку (реестровый номер границ - 52:18-7.151).
- Образуемый земельный участок полностью расположен в границах:
 - приаэродромной территории аэродрома Нижний Новгород (Стригино) (общая) (с реестровым номером 52:00-6.1079);
 - приаэродромной территории аэродрома Нижний Новгород (Стригино) (подзона 3) (с реестровым номером 52:00-6.1076);
 - приаэродромной территории аэродрома Нижний Новгород (Стригино) (подзона 3, сектор 1);
 - приаэродромной территории аэродрома Нижний Новгород (Стригино) (подзона 4)(внешняя граница) (с реестровым номером 52:00-6.1083);
 - приаэродромной территории аэродрома Нижний Новгород (Стригино) (подзона 4, сектор 36);
 - приаэродромной территории аэродрома Нижний Новгород (Стригино) (подзона 6) (с реестровым номером 52:00-6.1078);
 - водоохранной зоны р.Ржавка и р.Борзовка (с реестровым номером 52:18-6.100);
 - зоны санитарной охраны (третий пояс) водопроводных станций Малиновая гряда и Слудинская АО "Нижегородский водоканал", расположенных на реке Оке в Нижегородской области, городском округе город Нижний Новгород (с реестровым номером 52:18-6.1769);
 - зоны санитарной охраны водозаборов (3 пояс), (подающих воду из поверхностного источника питьевого и хозяйственно-бытового водоснабжения - Чебоксарское водохранилище: р.Ока, р.Волга);
 - зоны санитарной охраны водопроводных станций АО "Нижегородский водоканал" Малиновая гряда и Слудинская, расположенных на реке Оке в Нижегородской области, городском округе город Нижний Новгород (с реестровым номером 52:18-6.1726);
 - зоны санитарной охраны водопроводных станций АО "Нижегородский водоканал" Малиновая гряда и Слудинская, расположенных на реке Оке в Нижегородской области, городском округе город Нижний Новгород (с реестровым номером 52:18-6.1727);
- Образуемый земельный участок частично расположен в границах:
 - прибрежной защитная полоса р.Ржавка (52:18-6.211).
- Категория земель - земли населённых пунктов.
- Система координат: ГСК 52.
- Вид разрешенного использования - малоэтажная многоквартирная жилая застройка.

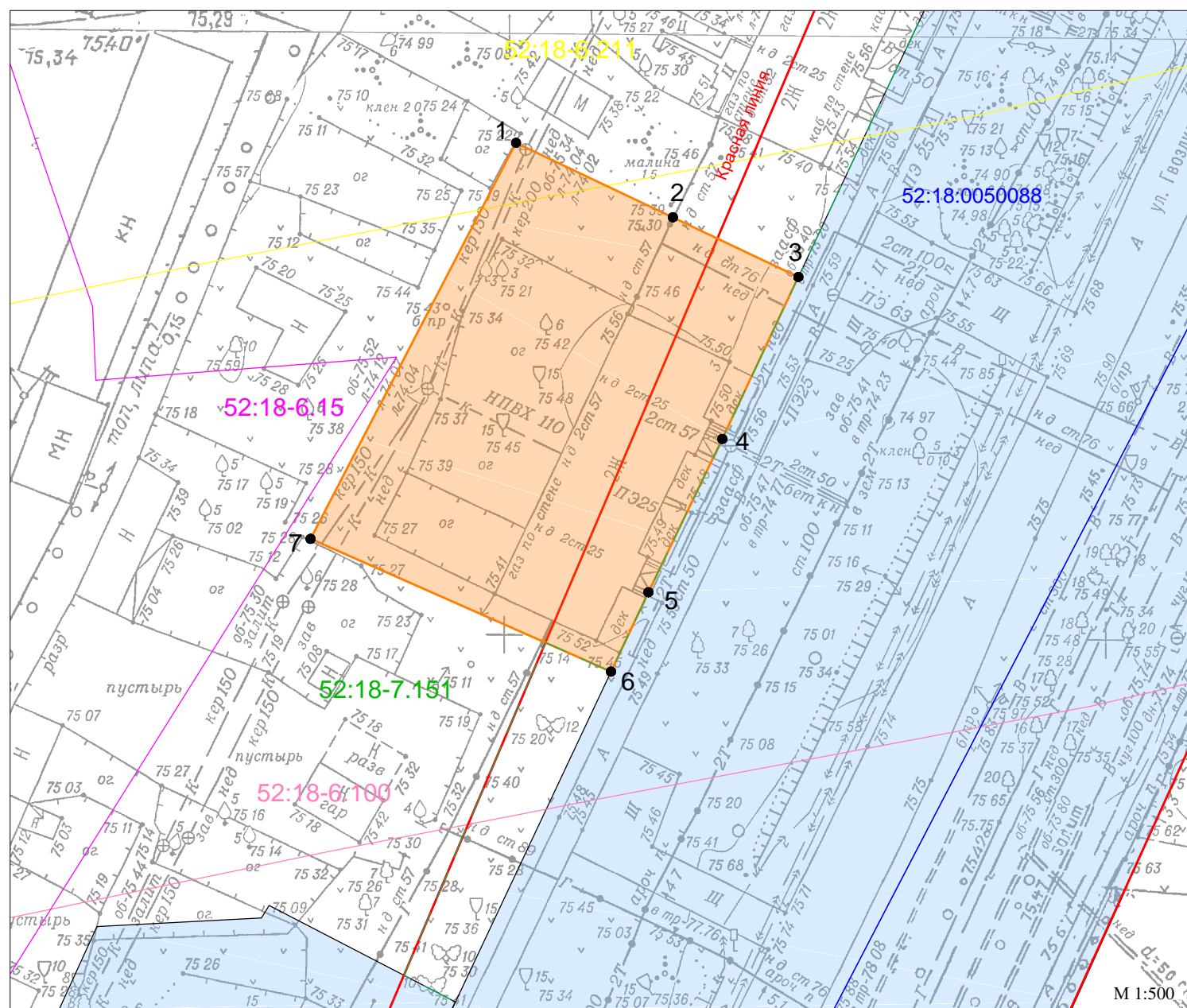
| | | | |
|--------------------|---|------------------------------|-----------------------------|
| Наименование | Схема расположения земельного участка на кадастровом плане территории, по адресу: Нижегородская обл, г Нижний Новгород, Пенинский р-н, ул. Гвоздильная, дом № 1 | Масштаб 1:500 | |
| Схема подготовлена | МБУ "Нижегородгражданпроект" | Система координат: ГСК 52 | |
| Начальник отдела | Гаврюшов Д.А. | | 18.08.2023 |
| Исполнитель | Лазукина В.В. | 18.08.2023 | Архивный номер 52.1/2023 |



Утверждена

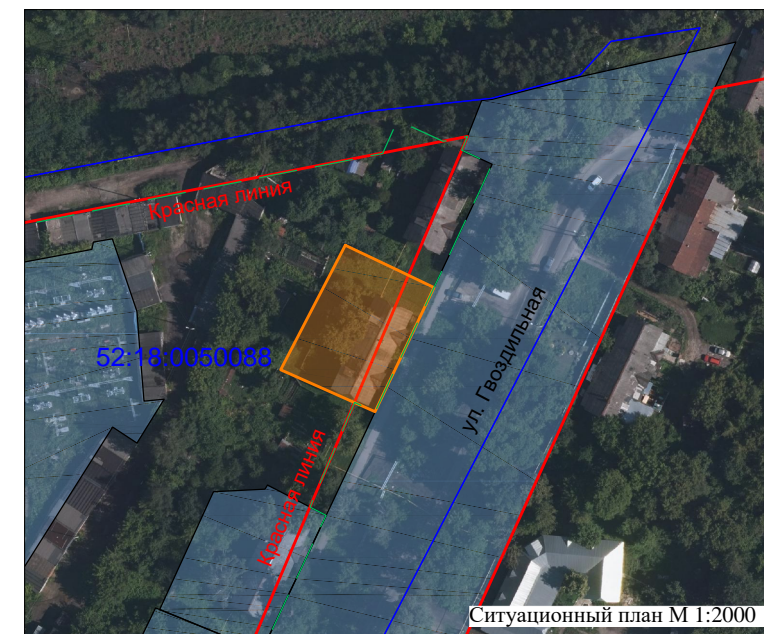
(наименование документа об утверждении, включая наименование органов государственной власти или органов местного самоуправления, принявших решение об утверждении схемы или подписавших соглашение о перераспределении земельных участков)
от _____ № _____

СХЕМА РАСПОЛОЖЕНИЯ ЗЕМЕЛЬНОГО УЧАСТКА НА КАДАСТРОВом ПЛАНЕ ТЕРРИТОРИИ



Утверждена
 (наименование документа об утверждении, включая
 наименование органов государственной власти или
 органов местного самоуправления, принявших
 решение об утверждении схемы или подписавших
 соглашение о перераспределении земельных
 участков)
 от _____ № _____

| Площадь образуемого земельного участка 979 кв. м | | |
|---|---------------|------------|
| Обозначение характерных точек границ | Координаты, м | |
| | X | Y |
| 1 | 526642.24 | 2210224.65 |
| 2 | 526636.05 | 2210237.70 |
| 3 | 526631.09 | 2210248.14 |
| 4 | 526617.62 | 2210241.81 |
| 5 | 526604.87 | 2210235.66 |
| 6 | 526598.27 | 2210232.55 |
| 7 | 526609.31 | 2210207.55 |
| 1 | 526642.24 | 2210224.65 |



Примечания:

- В соответствии с Правилами землепользования и застройки города Нижнего Новгорода, утверждёнными приказом департамента градостроительной деятельности и развития агломераций Нижегородской области от 30.03.2018 №07-01-06/22, земельный участок расположен в границах территориальной зоны: П*ТЖсм - зона реорганизации застройки в смешанную многоквартирную и общественную застройку (реестровый номер границ - 52:18-7.151).
- Образуемый земельный участок полностью расположен в границах:
 - приаэродромной территории аэродрома Нижний Новгород (Стригино) (общая) (с реестровым номером 52:00-6.1079);
 - приаэродромной территории аэродрома Нижний Новгород (Стригино) (подзона 3) (с реестровым номером 52:00-6.1076);
 - приаэродромной территории аэродрома Нижний Новгород (Стригино) (подзона 3, сектор 1);
 - приаэродромной территории аэродрома Нижний Новгород (Стригино) (подзона 4)(внешняя граница) (с реестровым номером 52:00-6.1083);
 - приаэродромной территории аэродрома Нижний Новгород (Стригино) (подзона 4, сектор 36);
 - приаэродромной территории аэродрома Нижний Новгород (Стригино) (подзона 6) (с реестровым номером 52:00-6.1078);
 - водоохранной зоны р.Ржавка и р.Борзовка (с реестровым номером 52:18-6.100);
 - зоны санитарной охраны (третий пояс) водопроводных станций Малиновая гряда и Слудинская АО "Нижегородский водоканал", расположенных на реке Оке в Нижегородской области, городском округе город Нижний Новгород (с реестровым номером 52:18-6.1769);
 - зоны санитарной охраны водозаборов (3 пояс), (подающих воду из поверхностного источника питьевого и хозяйственно-бытового водоснабжения - Чебоксарское водохранилище: р.Ока, р.Волга);
 - зоны санитарной охраны водопроводных станций АО "Нижегородский водоканал" Малиновая гряда и Слудинская, расположенных на реке Оке в Нижегородской области, городском округе город Нижний Новгород (с реестровым номером 52:18-6.1726);
 - зоны санитарной охраны водопроводных станций АО "Нижегородский водоканал" Малиновая гряда и Слудинская, расположенных на реке Оке в Нижегородской области, городском округе город Нижний Новгород (с реестровым номером 52:18-6.1727);
- Образуемый земельный участок частично расположен в границах:
 - прибрежной защитная полоса р.Ржавка (52:18-6.211).
- Категория земель - земли населённых пунктов.
- Система координат: ГСК 52.
- Вид разрешенного использования - малоэтажная многоквартирная жилая застройка.

Условные обозначения:

- границы образуемого земельного участка;
- границы земельных участков, сведения о которых содержатся в Едином государственном реестре недвижимости;
- красная линия;
- 1 • - поворотные точки границы образуемого земельного участка;
- 52:18:0050088 - граница и номер кадастрового квартала;
- 52:18-7.151 - граница и номер территориальной зоны;
- 52:18-6.100 - водоохранная зона р.Ржавка и р.Борзовка;
- 52:18-6.211 - прибрежная защитная полоса р.Ржавка ;
- 52:18-6.15 - охранный зона инженерных коммуникаций.

| | | |
|--------------------|---|---------------------------|
| Наименование | Схема расположения земельного участка на кадастровом плане территории, по адресам: Нижегородская обл, г Нижний Новгород, Пенинский р-н, ул Гвоздильная, дом № 3 | Масштаб 1:500 |
| Схема подготовлена | МБУ "Нижегородгражданпроект" | Система координат: ГСК 52 |
| Начальник отдела | Гаврюшов Д.А. | 18.08.2023 |
| Исполнитель | Лазукина В.В. | 18.08.2023 |

