



ОБОСНОВЫВАЮЩИЕ МАТЕРИАЛЫ
К СХЕМЕ ТЕПЛОСНАБЖЕНИЯ ГОРОДА НИЖНЕГО НОВГОРОДА НА
ПЕРИОД ДО 2030 ГОДА
(АКТУАЛИЗАЦИЯ НА 2020 ГОД)

ГЛАВА 18 «СВОДНЫЙ ТОМ ИЗМЕНЕНИЙ, ВЫПОЛНЕННЫХ
В АКТУАЛИЗИРОВАННОЙ СХЕМЕ ТЕПЛОСНАБЖЕНИЯ»

СОСТАВ ДОКУМЕНТОВ

Наименование документа	Шифр
Схема теплоснабжения города Нижнего Новгорода на период до 2030 года (актуализация на 2020 год)	22401.СТ-ПСТ.000.000
<i>Обосновывающие материалы к схеме теплоснабжения города Нижнего Новгорода на период до 2030 года (актуализация на 2020 год)</i>	
Глава 1 «Существующее положение в сфере производства, передачи и потребления тепловой энергии для целей теплоснабжения»	22401.ОМ-ПСТ.001.000
Приложение 1 «Тепловые нагрузки и потребление тепловой энергии абонентами»	22401.ОМ-ПСТ.001.001
Приложение 2 «Тепловые сети»	22401.ОМ-ПСТ.001.002
Приложение 3 «Оценка надежности теплоснабжения»	22401.ОМ-ПСТ.001.003
Приложение 4 «Существующие гидравлические режимы тепловых сетей»	22401.ОМ-ПСТ.001.004
Приложение 5 «Графическая часть»	22401.ОМ-ПСТ.001.005
Глава 2 «Существующее и перспективное потребление тепловой энергии на цели теплоснабжения»	22401.ОМ-ПСТ.002.000
Приложение 1 «Характеристика существующей и перспективной застройки и тепловой нагрузки по элементам территориального деления»	22401.ОМ-ПСТ.002.001
Глава 3 «Электронная модель систем теплоснабжения»	22401.ОМ-ПСТ.003.000
Приложение 1 «Инструкция пользователя»	22401.ОМ-ПСТ.003.001
Приложение 2 «Руководство оператора»	22401.ОМ-ПСТ.003.002
Приложение 3 «Гидравлические характеристики участков тепловых сетей»	22401.ОМ-ПСТ.003.003
Приложение 4 «Графическая часть»	22401.ОМ-ПСТ.003.004
Глава 4 «Существующие и перспективные балансы тепловой мощности источников тепловой энергии и тепловой нагрузки потребителей»	22401.ОМ-ПСТ.004.000
Приложение 1 «Перспективные гидравлические режимы тепловых сетей»	22401.ОМ-ПСТ.004.001
Глава 5 «Мастер-план развития систем теплоснабжения»	22401.ОМ-ПСТ.005.000

Наименование документа	Шифр
Глава 6 «Существующие и перспективные балансы производительности водоподготовительных установок и максимального потребления теплоносителя теплопотребляющими установками потребителей, в том числе в аварийных режимах»	22401.ОМ-ПСТ.006.000
Глава 7 «Предложения по строительству, реконструкции и техническому перевооружению источников тепловой энергии»	22401.ОМ-ПСТ.007.000
Приложение 1 «Графическая часть»	22401.ОМ-ПСТ.007.001
Глава 8 «Предложения по строительству и реконструкции тепловых сетей»	22401.ОМ-ПСТ.008.000
Глава 9 «Предложения по переводу открытых систем теплоснабжения (горячего водоснабжения) в закрытые системы горячего водоснабжения»	22401.ОМ-ПСТ.009.000
Глава 10 «Перспективные топливные балансы»	22401.ОМ-ПСТ.010.000
Глава 11 «Оценка надежности теплоснабжения»	22401.ОМ-ПСТ.011.000
Глава 12 «Обоснование инвестиций в строительство, реконструкцию и техническое перевооружение»	22401.ОМ-ПСТ.012.000
Глава 13 «Индикаторы развития систем теплоснабжения»	22401.ОМ-ПСТ.013.000
Глава 14 «Ценовые (тарифные) последствия»	22401.ОМ-ПСТ.014.000
Глава 15 «Реестр единых теплоснабжающих организаций»	22401.ОМ-ПСТ.015.000
Приложение 1 «Графическая часть»	22401.ОМ-ПСТ.015.001
Глава 16 «Реестр проектов схемы теплоснабжения»	22401.ОМ-ПСТ.016.000
Глава 17 «Замечания и предложения к проекту схемы теплоснабжения»	22401.ОМ-ПСТ.017.000
Глава 18 «Сводный том изменений, выполненных в актуализированной схеме теплоснабжения»	22401.ОМ-ПСТ.018.000

СОДЕРЖАНИЕ

Перечень таблиц	7
Перечень рисунков.....	8
Общие положения.....	9
1 Изменения, внесенные при актуализации в утверждаемую часть схемы теплоснабжения.....	10
1.1 Изменения, внесенные в раздел «Общая часть»	10
1.2 Изменения, внесенные в раздел 1 «Показатели существующего и перспективного спроса на тепловую энергию (мощность) и теплоноситель в установленных границах города Нижнего Новгорода.....	10
1.3 Изменения, внесенные в раздел 2 «Существующие и перспективные балансы тепловой мощности источников тепловой энергии и тепловой нагрузки потребителей».....	10
1.4 Изменения, внесенные в раздел 3 «Существующие и перспективные балансы теплоносителя».....	10
1.5 Изменения, внесенные в раздел 4 «Основные положения мастер – плана развития систем теплоснабжения»	11
1.6 Изменения, внесенные в раздел 5 «Предложения по строительству, реконструкции и техническому перевооружению источников тепловой энергии»	11
1.7 Изменения, внесенные в раздел 6 «Предложения по строительству, реконструкции и техническому перевооружению тепловых сетей и сооружений на них»	11
1.8 Изменения, внесенные в раздел 7 «Предложения по переводу открытых систем теплоснабжения (горячего водоснабжения) в закрытые системы горячего водоснабжения».....	11
1.9 Изменения, внесенные в раздел 8 «Перспективные топливные балансы» .	12
1.10 Изменения, внесенные в раздел 9 «Инвестиции в новое строительство, реконструкцию и техническое перевооружение».....	12
1.11 Изменения, внесенные в раздел 10 «Решение об определении единой теплоснабжающей организации (организаций)»	12
1.12 Изменения, внесенные в раздел 11 «Решения о распределении тепловой нагрузки между источниками тепловой энергии»	12
1.13 Изменения, внесенные в раздел 12 «Решения по бесхозяйным тепловым сетям»	13
1.14 Изменения, внесенные в раздел 13 «Синхронизация схемы	

теплоснабжения со схемой газоснабжения и газификации субъекта Российской Федерации и (или) поселения, схемой и программой развития электроэнергетики, а также со схемой водоснабжения и водоотведения гоода Нижнего Новгорода»	13
1.15 Изменения, внесенные в раздел 14 «Индикаторы развития систем теплоснабжения»	13
1.16 Изменения, внесенные в раздел 15 «Ценовые (тарифные) последствия»	13
2 Изменения, внесенные при актуализации в Главу 1 Обосновывающих материалов к схеме теплоснабжения «Существующее положение в сфере производства, передачи и потребления тепловой энергии для целей теплоснабжения»	14
3 Изменения, внесенные при актуализации в Главу 2 Обосновывающих материалов к схеме теплоснабжения «Перспективное потребление тепловой энергии на цели теплоснабжения»	15
4 Изменения, внесенные при актуализации в Главу 3 Обосновывающих материалов к схеме теплоснабжения «Электронная модель системы теплоснабжения города Нижнего Новгорода»	19
5 Изменения, внесенные при актуализации в Главу 4 Обосновывающих материалов к схеме теплоснабжения «Перспективные балансы тепловой мощности источников тепловой энергии и тепловой нагрузки»	20
6 Изменения, внесенные при актуализации в Главу 5 Обосновывающих материалов к схеме теплоснабжения «Мастер-план развития систем теплоснабжения»	21
7 Изменения, внесенные при актуализации в Главу 6 Обосновывающих материалов к схеме теплоснабжения «Существующие и перспективные балансы производительности водоподготовительных установок и максимального потребления теплоносителя теплотребляющими установками потребителей, в том числе в аварийных режимах»	22
8 Изменения, внесенные при актуализации в Главу 7 Обосновывающих материалов к схеме теплоснабжения «Предложения по строительству, реконструкции и техническому перевооружению источников тепловой энергии»	23
9 Изменения, внесенные при актуализации в Главу 8 Обосновывающих материалов к схеме теплоснабжения «Предложения по строительству и реконструкции тепловых сетей»	24
10 Изменения, внесенные при актуализации в Главу 9 Обосновывающих материалов к схеме теплоснабжения «Предложения по переводу открытых систем теплоснабжения (горячего водоснабжения) в закрытые системы горячего	

водоснабжения»	25
11 Изменения, внесенные при актуализации в Главу 10 Обосновывающих материалов к схеме теплоснабжения «Перспективные топливные балансы»	26
12 Изменения, внесенные при актуализации в Главу 11 Обосновывающих материалов к схеме теплоснабжения «Оценка надежности теплоснабжения»	27
13 Изменения, внесенные при актуализации в Главу 12 Обосновывающих материалов к схеме теплоснабжения «Обоснование инвестиций в строительство, реконструкцию и техническое перевооружение»	28
14 Изменения, внесенные при актуализации в Главу 13 Обосновывающих материалов к схеме теплоснабжения «Индикаторы развития систем теплоснабжения города Нижнего Новгорода»	29
15 Изменения, внесенные при актуализации в Главу 14 Обосновывающих материалов к схеме теплоснабжения «Ценовые (тарифные) последствия»	30
16 Изменения, внесенные при актуализации в Главу 15 Обосновывающих материалов к схеме теплоснабжения «Реестр единых теплоснабжающих организаций»	31
17 Изменения, внесенные при актуализации в Главу 16 Обосновывающих материалов к схеме теплоснабжения «Реестр проектов схемы теплоснабжения»	50
18 Мероприятия по развитию систем теплоснабжения города, реализованные в период 2014 - 2018 годов.....	51

ПЕРЕЧЕНЬ ТАБЛИЦ

Таблица 13.1 - Анализ изменений в границах систем теплоснабжения и утвержденных зон деятельности ЕТО	33
Таблица 13.2 - Реестр единых теплоснабжающих организаций на территории города Нижнего Новгорода	42

ПЕРЕЧЕНЬ РИСУНКОВ

Рисунок 3.1 – Сравнительная динамика изменения жилищного фонда в городе Нижнем Новгороде на период до 2030 года	16
Рисунок 3.2 - Сравнение темпов прогнозируемого прироста тепловой нагрузки (для утвержденной и актуализируемой схем теплоснабжения).....	17
Рисунок 3.3 - Сравнение темпов прогнозируемого прироста потребления тепловой энергии (для утвержденной и актуализируемой схем теплоснабжения).....	18

ОБЩИЕ ПОЛОЖЕНИЯ

Настоящая Глава дополняет состав Обосновывающих материалов к схеме теплоснабжения, определенный Требованиями к схемам теплоснабжения и Методическими рекомендациями по разработке схем теплоснабжения. Глава включена в состав Обосновывающих материалов с целью наглядности описания изменений и дополнений, выполненных в ходе актуализации схемы теплоснабжения.

1 ИЗМЕНЕНИЯ, ВНЕСЕННЫЕ ПРИ АКТУАЛИЗАЦИИ В УТВЕРЖДАЕМУЮ ЧАСТЬ СХЕМЫ ТЕПЛОСНАБЖЕНИЯ

1.1 Изменения, внесенные в раздел «Общая часть»

Раздел скорректирован с учетом изменения структуры систем теплоснабжения и базового года.

1.2 Изменения, внесенные в раздел 1 «Показатели существующего и перспективного спроса на тепловую энергию (мощность) и теплоноситель в установленных границах города Нижнего Новгорода

Раздел скорректирован с учетом корректировки прогноза перспективной застройки. Подробное описание приведено в разделе 3 настоящей Главы.

1.3 Изменения, внесенные в раздел 2 «Существующие и перспективные балансы тепловой мощности источников тепловой энергии и тепловой нагрузки потребителей»

Раздел скорректирован в соответствии с корректировкой прогноза перспективной тепловой нагрузки и предлагаемых мероприятий по развитию источников тепловой энергии (мощности). Подробное описание приведено в разделе 5 настоящей Главы.

1.4 Изменения, внесенные в раздел 3 «Существующие и перспективные балансы теплоносителя»

Раздел скорректирован в соответствии с корректировкой прогноза перспективной тепловой нагрузки и предлагаемых мероприятий по развитию системы транспорта теплоносителя. Подробное описание приведено в разделе 9 настоящей Главы.

1.5 Изменения, внесенные в раздел 4 «Основные положения мастер – плана развития систем теплоснабжения»

Раздел скорректирован в соответствии с корректировкой прогноза перспективной тепловой нагрузки и предлагаемых мероприятий по развитию источников тепловой энергии (мощности) .а также новому строительству и реконструкции тепловых сетей.

1.6 Изменения, внесенные в раздел 5 «Предложения по строительству, реконструкции и техническому перевооружению источников тепловой энергии»

Раздел скорректирован в соответствии с корректировкой прогноза перспективной тепловой нагрузки и новыми предложениями по развитию систем теплоснабжения в городе в части энергоисточников. Подробное описание приведено в разделе 8 настоящей Главы.

1.7 Изменения, внесенные в раздел 6 «Предложения по строительству, реконструкции и техническому перевооружению тепловых сетей и сооружений на них»

Раздел скорректирован в соответствии с корректировкой прогноза перспективной тепловой нагрузки и новыми предложениями по развитию систем теплоснабжения в городе в части систем транспорта теплоносителя. Подробное описание приведено в разделе 9 настоящей Главы.

1.8 Изменения, внесенные в раздел 7 «Предложения по переводу открытых систем теплоснабжения (горячего водоснабжения) в закрытые системы горячего водоснабжения»

В данный раздел изменения не вносились.

1.9 Изменения, внесенные в раздел 8 «Перспективные топливные балансы»

Раздел скорректирован в соответствии с корректировкой прогноза перспективной тепловой нагрузки и новыми предложениями по развитию систем теплоснабжения в городе в части источников тепловой энергии. Подробное описание приведено в разделе 11 настоящей Главы.

1.10 Изменения, внесенные в раздел 9 «Инвестиции в новое строительство, реконструкцию и техническое перевооружение»

Раздел скорректирован в соответствии с корректировкой предложений по развитию систем теплоснабжения в части источников тепловой энергии и тепловых сетей. Подробное описание приведено в разделе 13 настоящей Главы.

1.11 Изменения, внесенные в раздел 10 «Решение об определении единой теплоснабжающей организации (организаций)»

Раздел скорректирован в соответствии со скорректированной Главой 15 «Реестр единых теплоснабжающих организаций». Подробное описание приведено в разделе 16 настоящей Главы.

1.12 Изменения, внесенные в раздел 11 «Решения о распределении тепловой нагрузки между источниками тепловой энергии»

Раздел скорректирован в соответствии с корректировкой прогноза перспективной тепловой нагрузки и новыми предложениями по развитию систем теплоснабжения в го-

роде в части источников тепловой энергии. Внесены соответствующие изменения, связанные с рекомендуемой корректировкой проектов по вводу новых источников тепловой энергии.

1.13 Изменения, внесенные в раздел 12 «Решения по бесхозяйным тепловым сетям»

В данный раздел внесены изменения в соответствии с данными, предоставленными теплоснабжающими организациями.

1.14 Изменения, внесенные в раздел 13 «Синхронизация схемы теплоснабжения со схемой газоснабжения и газификации субъекта Российской Федерации и (или) поселения, схемой и программой развития электроэнергетики, а также со схемой водоснабжения и водоотведения города Нижнего Новгорода»

В данный раздел внесены изменения, обусловленные корректировкой перечня проектов схемы теплоснабжения.

1.15 Изменения, внесенные в раздел 14 «Индикаторы развития систем теплоснабжения»

Раздел изменен в соответствии со скорректированным перечнем проектов схемы теплоснабжения.

1.16 Изменения, внесенные в раздел 15 «Ценовые (тарифные) последствия»

Раздел изменен в соответствии со скорректированным перечнем проектов схемы теплоснабжения.

2 ИЗМЕНЕНИЯ, ВНЕСЕННЫЕ ПРИ АКТУАЛИЗАЦИИ В ГЛАВУ 1 ОБОСНОВЫВАЮЩИХ МАТЕРИАЛОВ К СХЕМЕ ТЕПЛОСНАБЖЕ- НИЯ «СУЩЕСТВУЮЩЕЕ ПОЛОЖЕНИЕ В СФЕРЕ ПРОИЗВОД- СТВА, ПЕРЕДАЧИ И ПОТРЕБЛЕНИЯ ТЕПЛОЙ ЭНЕРГИИ ДЛЯ ЦЕЛЕЙ ТЕПЛОСНАБЖЕНИЯ»

Данная глава скорректирована в части перечня рассматриваемых теплоснабжающих организаций, зон действия источников тепловой энергии, базового года, тепловых нагрузок, балансов тепловой мощности источников и тепловой нагрузки потребителей, схем тепловых сетей, топливных балансов, балансов водоподготовительных установок, надежности теплоснабжения, базовых целевых показателей.

3 ИЗМЕНЕНИЯ, ВНЕСЕННЫЕ ПРИ АКТУАЛИЗАЦИИ В ГЛАВУ 2 ОБОСНОВЫВАЮЩИХ МАТЕРИАЛОВ К СХЕМЕ ТЕПЛОСНАБЖЕ- НИЯ «ПЕРСПЕКТИВНОЕ ПОТРЕБЛЕНИЕ ТЕПЛОВОЙ ЭНЕРГИИ НА ЦЕЛИ ТЕПЛОСНАБЖЕНИЯ»

Результаты актуализации данной Главы представлены ниже.

Графическое сравнение динамики изменения жилищного фонда в городе Нижнем Новгороде на период до 2030 года представлено на рисунке 3.1

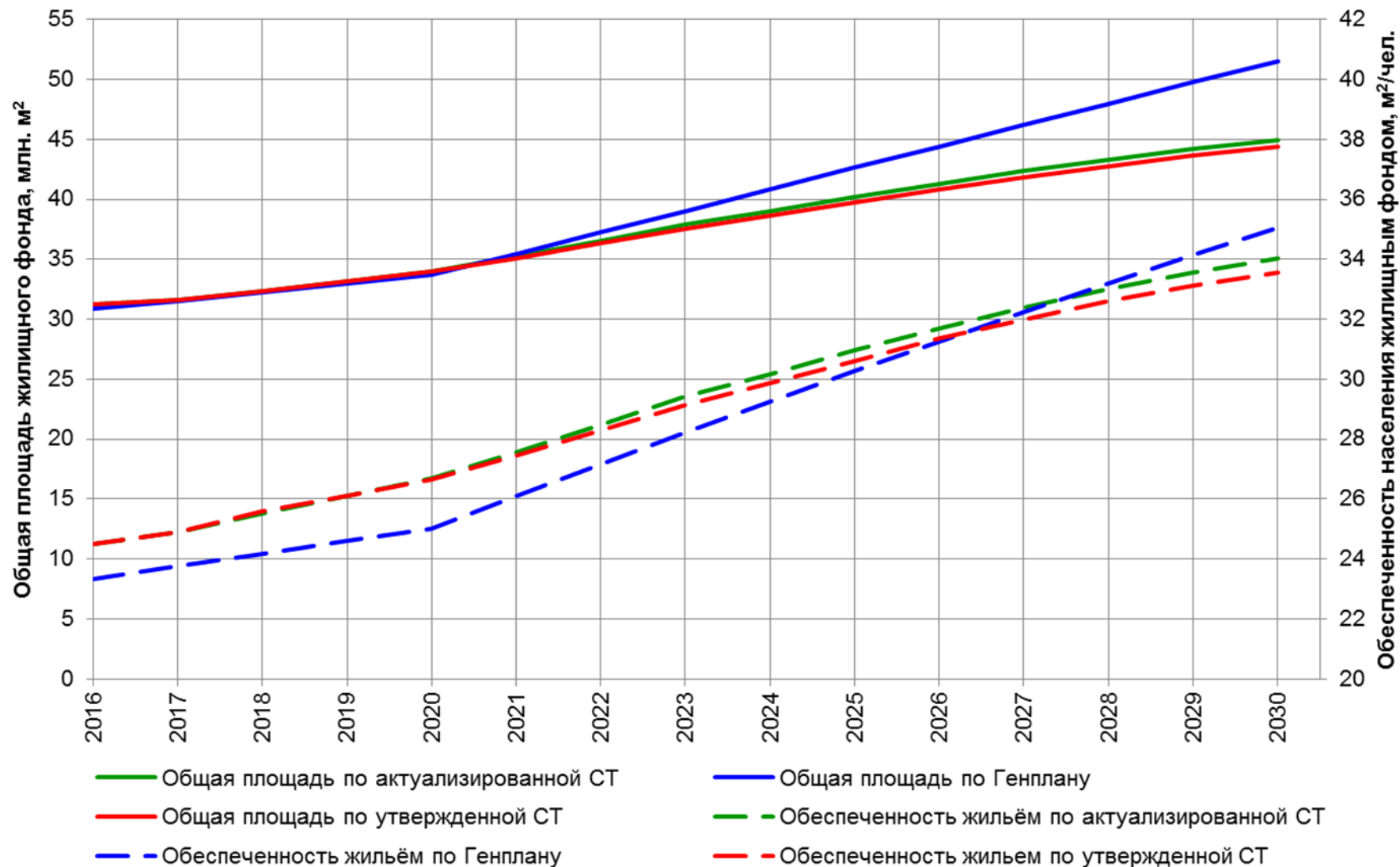


Рисунок 3.1 – Сравнительная динамика изменения жилищного фонда в городе Нижнем Новгороде на период до 2030 года

Сравнительная динамика изменения тепловой нагрузки на период до 2030 года согласно утвержденной и актуализированной схемам теплоснабжения приведена на рисунке 3.2.

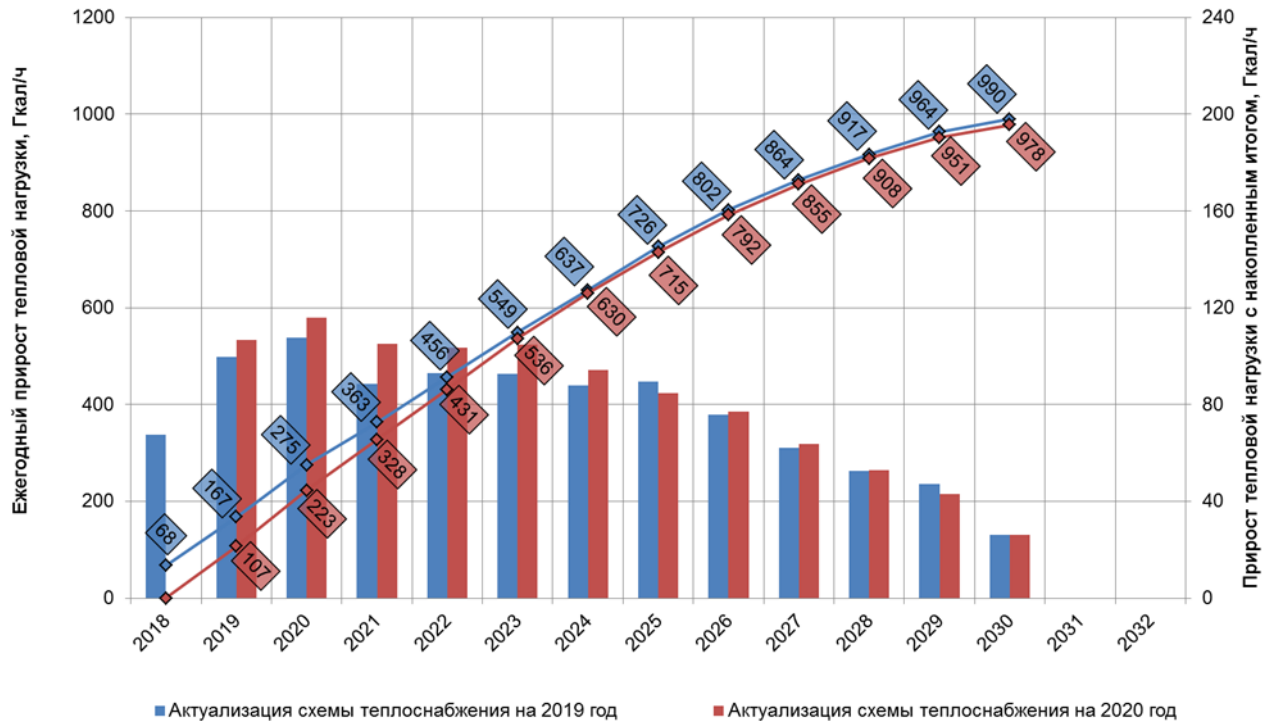


Рисунок 3.2 - Сравнение темпов прогнозируемого прироста тепловой нагрузки (для утвержденной и актуализируемой схем теплоснабжения)

Сравнение темпов прогнозируемого прироста потребления тепловой энергии на период до 2030 года согласно утвержденной и актуализированной схемам теплоснабжения приведено на рисунке 3.3.

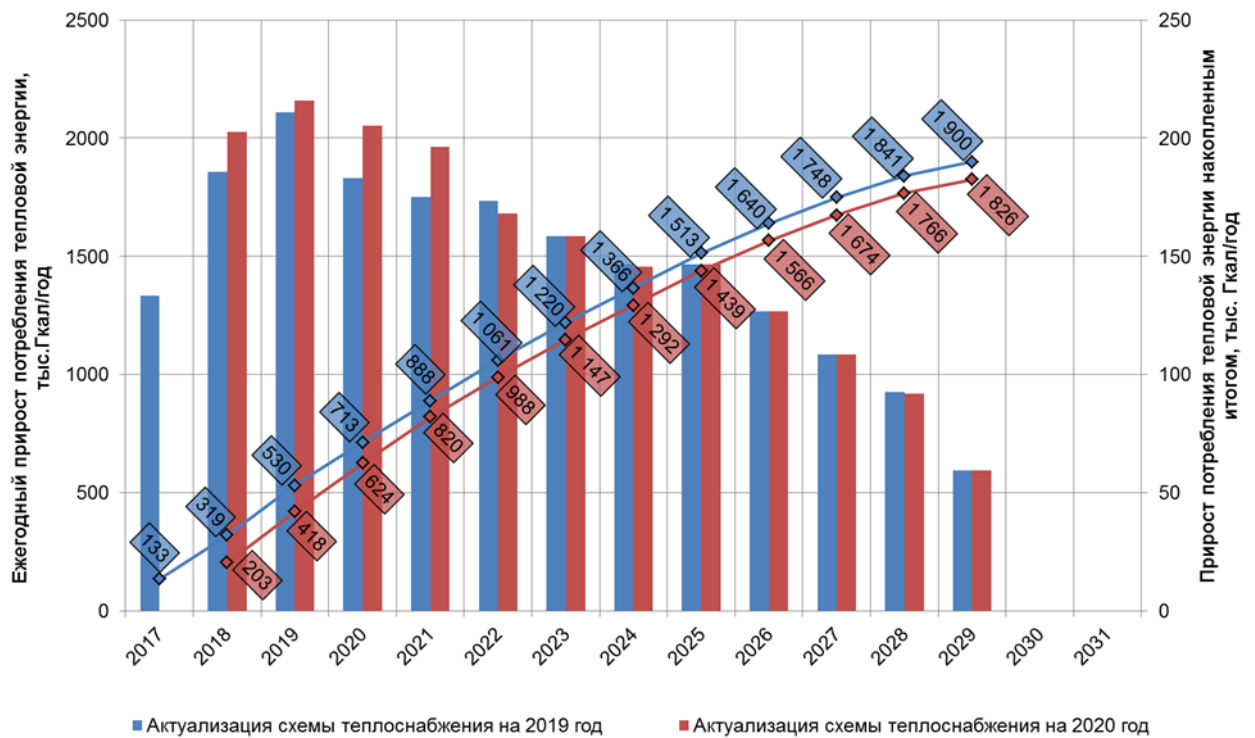


Рисунок 3.3 - Сравнение темпов прогнозируемого прироста потребления тепловой энергии (для утвержденной и актуализируемой схем теплоснабжения)

4 ИЗМЕНЕНИЯ, ВНЕСЕННЫЕ ПРИ АКТУАЛИЗАЦИИ В ГЛАВУ 3 ОБОСНОВЫВАЮЩИХ МАТЕРИАЛОВ К СХЕМЕ ТЕПЛОСНАБЖЕ- НИЯ «ЭЛЕКТРОННАЯ МОДЕЛЬ СИСТЕМЫ ТЕПЛОСНАБЖЕНИЯ ГОРОДА НИЖНЕГО НОВГОРОДА»

В рамках актуализации схемы теплоснабжения в части электронной модели выполнены следующие работы:

- выверка и соответствующая корректировка трассировки и характеристик тепловых сетей по предоставленным данным теплоснабжающих организаций;
- выверка и соответствующая корректировка подключенных потребителей в соответствии с предоставленными базами абонентов теплоснабжающих организаций;
- калибровка электронной модели по фактическим данным из суточных ведомостей источников тепловой энергии;
- в соответствии с мастер-планом создание перспективной модельной базы с учетом изменения нагрузок потребителей, планируемых к подключению или отключению;
- проведение гидравлических расчетов для оценки перспективного состояния системы теплоснабжения города Нижнего Новгорода до 2030 года.

Актуализированная электронная модель системы теплоснабжения города Нижнего Новгорода обеспечивает выполнение всех требований, предъявляемых к электронным моделям в соответствии с Постановлением Правительства РФ № 154 от 22.02.2012 с изменениями и дополнениями в соответствии с ПП РФ от 03.04.2018 №405.

5 ИЗМЕНЕНИЯ, ВНЕСЕННЫЕ ПРИ АКТУАЛИЗАЦИИ В ГЛАВУ 4 ОБОСНОВЫВАЮЩИХ МАТЕРИАЛОВ К СХЕМЕ ТЕПЛОСНАБЖЕНИЯ «ПЕРСПЕКТИВНЫЕ БАЛАНСЫ ТЕПЛОВОЙ МОЩНОСТИ ИСТОЧНИКОВ ТЕПЛОВОЙ ЭНЕРГИИ И ТЕПЛОВОЙ НАГРУЗКИ»

Глава скорректирована с учетом изменения перечня теплоснабжающих организаций, прогноза перспективной нагрузки и корректировки предложений по развитию систем теплоснабжения.

С учетом корректировки прогнозируемых гидравлических режимов в связи с изменением прогноза прироста тепловой нагрузки также скорректирован документ «Обосновывающие материалы к схеме теплоснабжения города Нижнего Новгорода на период до 2030 года (актуализация на 2020 год). Глава 4 «Существующие и перспективные балансы тепловой мощности источников тепловой энергии и тепловой нагрузки потребителей».

6 ИЗМЕНЕНИЯ, ВНЕСЕННЫЕ ПРИ АКТУАЛИЗАЦИИ В ГЛАВУ 5 ОБОСНОВЫВАЮЩИХ МАТЕРИАЛОВ К СХЕМЕ ТЕПЛОСНАБЖЕ- НИЯ «МАСТЕР-ПЛАН РАЗВИТИЯ СИСТЕМ ТЕПЛОСНАБЖЕНИЯ»

Глава скорректирована с учетом изменения перечня теплоснабжающих организаций, прогноза перспективной нагрузки и корректировки предложений по развитию систем теплоснабжения.

**7 ИЗМЕНЕНИЯ, ВНЕСЕННЫЕ ПРИ АКТУАЛИЗАЦИИ В ГЛАВУ 6
ОБОСНОВЫВАЮЩИХ МАТЕРИАЛОВ К СХЕМЕ ТЕПЛОСНАБЖЕ-
НИЯ «СУЩЕСТВУЮЩИЕ И ПЕРСПЕКТИВНЫЕ БАЛАНСЫ ПРО-
ИЗВОДИТЕЛЬНОСТИ ВОДОПОДГОТОВИТЕЛЬНЫХ УСТАНОВОК
И МАКСИМАЛЬНОГО ПОТРЕБЛЕНИЯ ТЕПЛОНОСИТЕЛЯ ТЕП-
ЛОПОТРЕБЛЯЮЩИМИ УСТАНОВКАМИ ПОТРЕБИТЕЛЕЙ, В ТОМ
ЧИСЛЕ В АВАРИЙНЫХ РЕЖИМАХ»**

Глава скорректирована с учетом изменения прогноза перспективной нагрузки и корректировки предложений по развитию систем теплоснабжения.

8 ИЗМЕНЕНИЯ, ВНЕСЕННЫЕ ПРИ АКТУАЛИЗАЦИИ В ГЛАВУ 7 ОБОСНОВЫВАЮЩИХ МАТЕРИАЛОВ К СХЕМЕ ТЕПЛОСНАБЖЕ- НИЯ «ПРЕДЛОЖЕНИЯ ПО СТРОИТЕЛЬСТВУ, РЕКОНСТРУКЦИИ И ТЕХНИЧЕСКОМУ ПЕРЕВООРУЖЕНИЮ ИСТОЧНИКОВ ТЕПЛО- ВОЙ ЭНЕРГИИ»

Глава скорректирована с учетом изменения перечня теплоснабжающих организаций, прогноза прироста тепловой нагрузки и корректировки предложений по развитию систем теплоснабжения.

Актуализированные предложения по строительству, реконструкции и техническому перевооружению источников тепловой энергии представлены в документе «Обосновывающие материалы к схеме теплоснабжения города Нижнего Новгорода на период до 2030 года (актуализация на 2020 год). Глава 7 «Предложения по строительству, реконструкции и техническому перевооружению источников тепловой энергии».

9 ИЗМЕНЕНИЯ, ВНЕСЕННЫЕ ПРИ АКТУАЛИЗАЦИИ В ГЛАВУ 8 ОБОСНОВЫВАЮЩИХ МАТЕРИАЛОВ К СХЕМЕ ТЕПЛОСНАБЖЕ- НИЯ «ПРЕДЛОЖЕНИЯ ПО СТРОИТЕЛЬСТВУ И РЕКОНСТРУКЦИИ ТЕПЛОВЫХ СЕТЕЙ»

Глава скорректирована с учетом изменения перечня теплоснабжающих организаций, прогноза перспективной нагрузки и корректировки предложений по развитию систем теплоснабжения (в том числе с учетом выполненных гидравлических расчетов перспективных режимов).

Актуализированный состав проектов приведен в документе «Обосновывающие материалы к схеме теплоснабжения города Нижнего Новгорода на период до 2030 года (актуализация на 2020 год). Глава 8 «Предложения по строительству и реконструкции тепловых сетей».

**10 ИЗМЕНЕНИЯ, ВНЕСЕННЫЕ ПРИ АКТУАЛИЗАЦИИ В ГЛАВУ 9
ОБОСНОВЫВАЮЩИХ МАТЕРИАЛОВ К СХЕМЕ ТЕПЛОСНАБЖЕ-
НИЯ «ПРЕДЛОЖЕНИЯ ПО ПЕРЕВОДУ ОТКРЫТЫХ СИСТЕМ
ТЕПЛОСНАБЖЕНИЯ (ГОРЯЧЕГО ВОДОСНАБЖЕНИЯ) В ЗАКРЫ-
ТЫЕ СИСТЕМЫ ГОРЯЧЕГО ВОДОСНАБЖЕНИЯ»**

В данную Главу изменения не вносились.

11 ИЗМЕНЕНИЯ, ВНЕСЕННЫЕ ПРИ АКТУАЛИЗАЦИИ В ГЛАВУ 10 ОБОСНОВЫВАЮЩИХ МАТЕРИАЛОВ К СХЕМЕ ТЕПЛОСНАБЖЕ- НИЯ «ПЕРСПЕКТИВНЫЕ ТОПЛИВНЫЕ БАЛАНСЫ»

Глава скорректирована с учетом изменения прогноза перспективной нагрузки и корректировки предложений по развитию систем теплоснабжения.

12 ИЗМЕНЕНИЯ, ВНЕСЕННЫЕ ПРИ АКТУАЛИЗАЦИИ В ГЛАВУ 11 ОБОСНОВЫВАЮЩИХ МАТЕРИАЛОВ К СХЕМЕ ТЕПЛОСНАБЖЕ- НИЯ «ОЦЕНКА НАДЕЖНОСТИ ТЕПЛОСНАБЖЕНИЯ»

Глава скорректирована с учетом корректировки предложений по развитию систем теплоснабжения в части тепловых сетей.

13 ИЗМЕНЕНИЯ, ВНЕСЕННЫЕ ПРИ АКТУАЛИЗАЦИИ В ГЛАВУ 12 ОБОСНОВЫВАЮЩИХ МАТЕРИАЛОВ К СХЕМЕ ТЕПЛОСНАБЖЕНИЯ «ОБОСНОВАНИЕ ИНВЕСТИЦИЙ В СТРОИТЕЛЬСТВО, РЕ- КОНСТРУКЦИЮ И ТЕХНИЧЕСКОЕ ПЕРЕВООРУЖЕНИЕ»

Глава скорректирована с учетом корректировки предложений по развитию источников тепловой энергии (мощности) и тепловых сетей.

Выполнена корректировка затрат по ряду проектов по развитию источников тепловой энергии (мощности).и систем транспорта теплоносителя.

**14 ИЗМЕНЕНИЯ, ВНЕСЕННЫЕ ПРИ АКТУАЛИЗАЦИИ В ГЛАВУ 13
ОБОСНОВЫВАЮЩИХ МАТЕРИАЛОВ К СХЕМЕ ТЕПЛОСНАБЖЕ-
НИЯ «ИНДИКАТОРЫ РАЗВИТИЯ СИСТЕМ ТЕПЛОСНАБЖЕНИЯ
ГОРОДА НИЖНЕГО НОВГОРОДА»**

Глава изменена в соответствии со скорректированным перечнем проектов схемы теплоснабжения.

**15 ИЗМЕНЕНИЯ, ВНЕСЕННЫЕ ПРИ АКТУАЛИЗАЦИИ В ГЛАВУ 14
ОБОСНОВЫВАЮЩИХ МАТЕРИАЛОВ К СХЕМЕ ТЕПЛОСНАБЖЕ-
НИЯ «ЦЕНОВЫЕ (ТАРИФНЫЕ) ПОСЛЕДСТВИЯ»**

Глава изменена в соответствии со скорректированным перечнем проектов схемы теплоснабжения.

16 ИЗМЕНЕНИЯ, ВНЕСЕННЫЕ ПРИ АКТУАЛИЗАЦИИ В ГЛАВУ 15 ОБОСНОВЫВАЮЩИХ МАТЕРИАЛОВ К СХЕМЕ ТЕПЛОСНАБЖЕ- НИЯ «РЕЕСТР ЕДИНЫХ ТЕПЛОСНАБЖАЮЩИХ ОРГАНИЗА- ЦИЙ»

Пунктом 19 Правил организации теплоснабжения, утвержденных постановлением Правительства РФ от 08.08.2012 г. №808 предусматриваются следующие случаи изменения границ зон деятельности единой теплоснабжающей организации:

- подключение к системе теплоснабжения новых теплопотребляющих установок, источников тепловой энергии или тепловых сетей, или их отключение от системы теплоснабжения;
- технологическое объединение или разделение систем теплоснабжения.

Таким образом, возможны следующие варианты изменения границ зон деятельности ЕТО:

- расширение зоны деятельности при подключении новых потребителей, источников тепловой энергии или тепловых сетей, находящихся вне границ утвержденной в схеме теплоснабжения зоны деятельности ЕТО;
- расширение зоны деятельности при объединении нескольких систем теплоснабжения (нескольких зон действия теплоисточников, не связанных между собой на момент утверждения границ зон деятельности ЕТО);
- сокращение или ликвидация зоны деятельности при отключении потребителей, источников тепловой энергии или тепловых сетей, находящихся в границах утвержденной в схеме теплоснабжения зоны деятельности ЕТО (в том числе при технологическом объединении/разделении систем теплоснабжения);
- образование новой зоны деятельности ЕТО при технологическом объединении/разделении систем теплоснабжения;
- образование новой зоны деятельности ЕТО при вводе в эксплуатацию новых источников тепловой энергии;
- утрата статуса ЕТО по основаниям, приведенным в Правилах организации теплоснабжения.

Сведения об изменении границ зон деятельности единой теплоснабжающей организации, а также сведения о присвоении другой организации статуса единой теплоснабжающей организации подлежат внесению в схему теплоснабжения при ее актуализации (в соответствии с Правилами организации теплоснабжения).

Исходя из вышеизложенного, был выполнен анализ возможных функциональных и институциональных изменений зон деятельности ЕТО (и технологически изолированных зон действия – систем теплоснабжения) с учетом изменений, произошедших в период после утверждения схемы теплоснабжения. Подробный анализ приведен в документе «Обосновывающие материалы к схеме теплоснабжения города Нижнего Новгорода на период до 2030 года (актуализация на 2020 год). Глава 15 «Реестр единых теплоснабжающих организаций» (шифр 22401.ОМ-ПСТ.015.000).

В результате выполнения актуализации схемы теплоснабжения предлагается внесение изменений в реестр единых теплоснабжающих организаций в соответствии с таблицей 13.1.

Обновленный реестр единых теплоснабжающих организаций приведен в таблице 13.2.

Таблица 16.1 - Анализ изменений в границах систем теплоснабжения и утвержденных зон деятельности ЕТО

Код зоны деятельности	Источники тепловой энергии			Тепловые сети		Утвержденная ЕТО (в соответствии со Схемой теплоснабжения города Нижнего Новгорода на период до 2030 года)	Изменения в границах системы теплоснабжения	Необходимая корректировка в рамках актуализации схемы теплоснабжения
	Наименования источников в системе теплоснабжения	Теплоснабжающие (тепловые) организации в границах системы теплоснабжения	Наличие источников в обслуживании теплоснабжающей (теплосетевой) организации	Теплоснабжающие (тепловые) организации в границах системы теплоснабжения	Наличие тепловых сетей в обслуживании теплоснабжающей (теплосетевой) организации			
1	Котельная пр-т Союзный, 43	АО «Теплоэнерго»	+	АО «Теплоэнерго»	+	АО «Теплоэнерго»	БЕЗ ИЗМЕНЕНИЙ	БЕЗ ИЗМЕНЕНИЙ
2	Котельная ул. Коперника, 1А	АО «Теплоэнерго»	+	АО «Теплоэнерго»	+	АО «Теплоэнерго»	БЕЗ ИЗМЕНЕНИЙ	БЕЗ ИЗМЕНЕНИЙ
	Котельная ул. Федосеенко, 64	АО «Теплоэнерго»	-	АО «Теплоэнерго»	+		БЕЗ ИЗМЕНЕНИЙ	БЕЗ ИЗМЕНЕНИЙ
		АО «Завод «Электромаш»	+	АО «Завод «Электромаш»	-		БЕЗ ИЗМЕНЕНИЙ	БЕЗ ИЗМЕНЕНИЙ
	Котельная ул. Пугачева, 1	АО «Теплоэнерго»	+	АО «Теплоэнерго»	+			
	Котельная ул. Базарная, 6	АО «Теплоэнерго»	+	АО «Теплоэнерго»	+			
	Котельная ул. Римского-Корсакова, 50	АО «Теплоэнерго»	+	АО «Теплоэнерго»	+			
Котельная ул. Федосеенко, 89А	АО «Теплоэнерго»	+	АО «Теплоэнерго»	+				
3	Котельная ул. Станиславского, 3	АО «Теплоэнерго»	+	АО «Теплоэнерго»	+	АО «Теплоэнерго»	БЕЗ ИЗМЕНЕНИЙ	БЕЗ ИЗМЕНЕНИЙ
4	Котельная ул. Гаугеля, 6Б	АО «Теплоэнерго»	+	АО «Теплоэнерго»	+	АО «Теплоэнерго»	БЕЗ ИЗМЕНЕНИЙ	БЕЗ ИЗМЕНЕНИЙ
	Котельная ул. Гаугеля, 25	АО «Теплоэнерго»	+	АО «Теплоэнерго»	+		БЕЗ ИЗМЕНЕНИЙ	БЕЗ ИЗМЕНЕНИЙ
5	Котельная ул. Героя Советского Союза Сутырина, 19А	АО «Теплоэнерго»	+	АО «Теплоэнерго»	+	АО «Теплоэнерго»	БЕЗ ИЗМЕНЕНИЙ	БЕЗ ИЗМЕНЕНИЙ
6	Котельная ул. Василия Иванова, 14Б	АО «Теплоэнерго»	+	АО «Теплоэнерго»	+	АО «Теплоэнерго»	БЕЗ ИЗМЕНЕНИЙ	БЕЗ ИЗМЕНЕНИЙ
7	Котельная ул. Баренца, 9А	АО «Теплоэнерго»	+	АО «Теплоэнерго»	+	АО «Теплоэнерго»	БЕЗ ИЗМЕНЕНИЙ	БЕЗ ИЗМЕНЕНИЙ
8	Котельная ул. Энгельса, 1В	АО «Теплоэнерго»	+	АО «Теплоэнерго»	+	АО «Теплоэнерго»	БЕЗ ИЗМЕНЕНИЙ	БЕЗ ИЗМЕНЕНИЙ
9	Котельная ул. Планетная, 8А	АО «Теплоэнерго»	+	АО «Теплоэнерго»	+	АО «Теплоэнерго»	БЕЗ ИЗМЕНЕНИЙ	БЕЗ ИЗМЕНЕНИЙ
10	Котельная ул. Меднолитейная, 1Б	АО «Теплоэнерго»	+	АО «Теплоэнерго»	+	АО «Теплоэнерго»	БЕЗ ИЗМЕНЕНИЙ	БЕЗ ИЗМЕНЕНИЙ
11	Котельная пер. Общественный, 6А	АО «Теплоэнерго»	+	АО «Теплоэнерго»	+	АО «Теплоэнерго»	БЕЗ ИЗМЕНЕНИЙ	БЕЗ ИЗМЕНЕНИЙ
12	Котельная ул. Дубравная, 17	АО «Теплоэнерго»	+	АО «Теплоэнерго»	+	АО «Теплоэнерго»	БЕЗ ИЗМЕНЕНИЙ	БЕЗ ИЗМЕНЕНИЙ
13	Котельная ул. Александра Люкина, 6А	АО «Теплоэнерго»	+	АО «Теплоэнерго»	+	АО «Теплоэнерго»	БЕЗ ИЗМЕНЕНИЙ	БЕЗ ИЗМЕНЕНИЙ
14	Котельная ул. Баранова, 11	АО «Теплоэнерго»	+	АО «Теплоэнерго»	+	АО «Теплоэнерго»	БЕЗ ИЗМЕНЕНИЙ	БЕЗ ИЗМЕНЕНИЙ
	Котельная ул. Чаадаева, 10В	Нижегородский авиастроительный завод «Сокол» - филиал АО «РСК «МиГ»	+	Нижегородский авиастроительный завод «Сокол» - филиал АО «РСК «МиГ»	-		БЕЗ ИЗМЕНЕНИЙ	БЕЗ ИЗМЕНЕНИЙ
15	Котельная ул. Героя Безрукова, 5	АО «Теплоэнерго»	+	АО «Теплоэнерго»	+	АО «Теплоэнерго»	БЕЗ ИЗМЕНЕНИЙ	БЕЗ ИЗМЕНЕНИЙ
16	Котельная ул. Красных Зорь, 4А	АО «Теплоэнерго»	+	АО «Теплоэнерго»	+	АО «Теплоэнерго»	БЕЗ ИЗМЕНЕНИЙ	БЕЗ ИЗМЕНЕНИЙ
17	Котельная ул. Николая Гастелло, 1А	АО «Теплоэнерго»	+	АО «Теплоэнерго»	+	АО «Теплоэнерго»	БЕЗ ИЗМЕНЕНИЙ	БЕЗ ИЗМЕНЕНИЙ
18	Котельная пр-т Героев, 13	АО «Теплоэнерго»	+	АО «Теплоэнерго»	+	АО «Теплоэнерго»	БЕЗ ИЗМЕНЕНИЙ	БЕЗ ИЗМЕНЕНИЙ
19	Котельная ул. Лесной Городок, 6А	АО «Теплоэнерго»	+	АО «Теплоэнерго»	+	АО «Теплоэнерго»	БЕЗ ИЗМЕНЕНИЙ	БЕЗ ИЗМЕНЕНИЙ
20	Котельная ул. Чкалова, 9Г	АО «Теплоэнерго»	+	АО «Теплоэнерго»	+	АО «Теплоэнерго»	БЕЗ ИЗМЕНЕНИЙ	БЕЗ ИЗМЕНЕНИЙ
21	Котельная пр-т Ленина, 5А	АО «Теплоэнерго»	+	АО «Теплоэнерго»	+	АО «Теплоэнерго»	БЕЗ ИЗМЕНЕНИЙ	БЕЗ ИЗМЕНЕНИЙ
	Котельная ул. Июльских Дней, 1	АО «Теплоэнерго»	+	АО «Теплоэнерго»	+		БЕЗ ИЗМЕНЕНИЙ	БЕЗ ИЗМЕНЕНИЙ
	Котельная ул. Заводская, 19	АО «Теплоэнерго»	-	АО «Теплоэнерго»	+		БЕЗ ИЗМЕНЕНИЙ	БЕЗ ИЗМЕНЕНИЙ
		ФНПЦ АО «НПП «Полет»	+	ФНПЦ АО «НПП «Полет»	-			
Котельная ул. Академика Баха, 4А	АО «Теплоэнерго»	+	АО «Теплоэнерго»	+	БЕЗ ИЗМЕНЕНИЙ	БЕЗ ИЗМЕНЕНИЙ		
22	Котельная ул. Климовская, 86А	АО «Теплоэнерго»	+	АО «Теплоэнерго»	+	АО «Теплоэнерго»	БЕЗ ИЗМЕНЕНИЙ	БЕЗ ИЗМЕНЕНИЙ
23	Котельная ул. Таллинская, 15В	АО «Теплоэнерго»	+	АО «Теплоэнерго»	+	АО «Теплоэнерго»	БЕЗ ИЗМЕНЕНИЙ	БЕЗ ИЗМЕНЕНИЙ

Код зоны деятельности	Источники тепловой энергии			Тепловые сети		Утвержденная ЕТО (в соответствии со Схемой теплоснабжения города Нижнего Новгорода на период до 2030 года)	Изменения в границах системы теплоснабжения	Необходимая корректировка в рамках актуализации схемы теплоснабжения
	Наименования источников в системе теплоснабжения	Теплоснабжающие (теплосетевые) организации в границах системы теплоснабжения	Наличие источников в обслуживании теплоснабжающей (теплосетевой) организации	Теплоснабжающие (теплосетевые) организации в границах системы теплоснабжения	Наличие тепловых сетей в обслуживании теплоснабжающей (теплосетевой) организации			
24	Котельная ул. Вольская, 15А	АО «Теплоэнерго»	+	АО «Теплоэнерго»	+	АО «Теплоэнерго»	БЕЗ ИЗМЕНЕНИЙ	БЕЗ ИЗМЕНЕНИЙ
25	Котельная «15-й квартал»; ул. Тихорецкая, 3В	АО «Теплоэнерго»	+	АО «Теплоэнерго»	+	АО «Теплоэнерго»	БЕЗ ИЗМЕНЕНИЙ	БЕЗ ИЗМЕНЕНИЙ
	Котельная «15-й квартал» (пристрой); ул. Тихорецкая, 3В	АО «Теплоэнерго»	+	АО «Теплоэнерго»	+		БЕЗ ИЗМЕНЕНИЙ	БЕЗ ИЗМЕНЕНИЙ
26	Котельная ул. Знаменская, 5Б	АО «Теплоэнерго»	+	АО «Теплоэнерго»	+	АО «Теплоэнерго»	БЕЗ ИЗМЕНЕНИЙ	БЕЗ ИЗМЕНЕНИЙ
27	Котельная ул. Ивана Романова, 3А	АО «Теплоэнерго»	+	АО «Теплоэнерго»	+	АО «Теплоэнерго»	БЕЗ ИЗМЕНЕНИЙ	БЕЗ ИЗМЕНЕНИЙ
28	Котельная «Водопроводная»; ш. Московское, 15А	АО «Теплоэнерго»	+	АО «Теплоэнерго»	+	АО «Теплоэнерго»	БЕЗ ИЗМЕНЕНИЙ	БЕЗ ИЗМЕНЕНИЙ
	Сормовская ТЭЦ; ул. Коминтерна, 45к1	АО «Теплоэнерго»	-	АО «Теплоэнерго»	+		БЕЗ ИЗМЕНЕНИЙ	БЕЗ ИЗМЕНЕНИЙ
		Филиал «Нижегородский» ПАО «Т Плюс»	+	Филиал «Нижегородский» ПАО «Т Плюс»	-		БЕЗ ИЗМЕНЕНИЙ	БЕЗ ИЗМЕНЕНИЙ
	Котельная ул. Мурашкинская, 13Б	АО «Теплоэнерго»	+	АО «Теплоэнерго»	+	БЕЗ ИЗМЕНЕНИЙ	БЕЗ ИЗМЕНЕНИЙ	
29	Котельная «17-й квартал»; ул. Куйбышева, 41А	АО «Теплоэнерго»	+	АО «Теплоэнерго»	+	АО «Теплоэнерго»	БЕЗ ИЗМЕНЕНИЙ	БЕЗ ИЗМЕНЕНИЙ
30	Котельная б-р Мира, 4А	АО «Теплоэнерго»	+	АО «Теплоэнерго»	+	АО «Теплоэнерго»	БЕЗ ИЗМЕНЕНИЙ	БЕЗ ИЗМЕНЕНИЙ
31	Котельная ул. Конотопская, 5	АО «Теплоэнерго»	+	АО «Теплоэнерго»	+	АО «Теплоэнерго»	БЕЗ ИЗМЕНЕНИЙ	БЕЗ ИЗМЕНЕНИЙ
33	Котельная ул. Чкалова, 37А	АО «Теплоэнерго»	+	АО «Теплоэнерго»	+	АО «Теплоэнерго»	БЕЗ ИЗМЕНЕНИЙ	БЕЗ ИЗМЕНЕНИЙ
34	Котельная ул. Невельская, 9А	АО «Теплоэнерго»	+	АО «Теплоэнерго»	+	АО «Теплоэнерго»	БЕЗ ИЗМЕНЕНИЙ	БЕЗ ИЗМЕНЕНИЙ
35	Котельная ул. Путейская, 31А	АО «Теплоэнерго»	+	АО «Теплоэнерго»	+	АО «Теплоэнерго»	БЕЗ ИЗМЕНЕНИЙ	БЕЗ ИЗМЕНЕНИЙ
36	Котельная «Больница №10»; ул. Чонгарская, 43А	АО «Теплоэнерго»	+	АО «Теплоэнерго»	+	АО «Теплоэнерго»	БЕЗ ИЗМЕНЕНИЙ	БЕЗ ИЗМЕНЕНИЙ
37	Котельная пер. Рубо, 3	АО «Теплоэнерго»	+	АО «Теплоэнерго»	+	АО «Теплоэнерго»	БЕЗ ИЗМЕНЕНИЙ	БЕЗ ИЗМЕНЕНИЙ
38	Котельная ул. Металлистов, 4Б	АО «Теплоэнерго»	+	АО «Теплоэнерго»	+	АО «Теплоэнерго»	БЕЗ ИЗМЕНЕНИЙ	БЕЗ ИЗМЕНЕНИЙ
39	Котельная ш. Московское, 219А	АО «Теплоэнерго»	+	АО «Теплоэнерго»	+	АО «Теплоэнерго»	БЕЗ ИЗМЕНЕНИЙ	БЕЗ ИЗМЕНЕНИЙ
40	Котельная ул. Памирская, 11	АО «Теплоэнерго»	+	АО «Теплоэнерго»	+	АО «Теплоэнерго»	БЕЗ ИЗМЕНЕНИЙ	БЕЗ ИЗМЕНЕНИЙ
41	Котельная ул. Премудрова, 12А	АО «Теплоэнерго»	+	АО «Теплоэнерго»	+	АО «Теплоэнерго»	БЕЗ ИЗМЕНЕНИЙ	БЕЗ ИЗМЕНЕНИЙ
42	Котельная ул. Октябрьской Революции, 66	АО «Теплоэнерго»	+	АО «Теплоэнерго»	+	АО «Теплоэнерго»	БЕЗ ИЗМЕНЕНИЙ	БЕЗ ИЗМЕНЕНИЙ
43	Котельная ул. Геройская, 11А	АО «Теплоэнерго»	+	АО «Теплоэнерго»	+	АО «Теплоэнерго»	БЕЗ ИЗМЕНЕНИЙ	БЕЗ ИЗМЕНЕНИЙ
44	Котельная пр-т Ленина, 51к10	АО «Теплоэнерго»	+	АО «Теплоэнерго»	+	АО «Теплоэнерго»	БЕЗ ИЗМЕНЕНИЙ	БЕЗ ИЗМЕНЕНИЙ
45	Котельная ул. Максима Горького, 4А	АО «Теплоэнерго»	+	АО «Теплоэнерго»	+	АО «Теплоэнерго»	БЕЗ ИЗМЕНЕНИЙ	БЕЗ ИЗМЕНЕНИЙ
	Нагорная теплоцентраль (НТЦ); ул. Ветеринарная, 5	АО «Теплоэнерго»	+	АО «Теплоэнерго»	+		БЕЗ ИЗМЕНЕНИЙ	БЕЗ ИЗМЕНЕНИЙ
	Котельная «Школа №151»; ул. Бориса Панина, 10Б	АО «Теплоэнерго»	+	АО «Теплоэнерго»	+		БЕЗ ИЗМЕНЕНИЙ	БЕЗ ИЗМЕНЕНИЙ
	Котельная ул. Ванеева, 63	АО «Теплоэнерго»	+	АО «Теплоэнерго»	+		БЕЗ ИЗМЕНЕНИЙ	БЕЗ ИЗМЕНЕНИЙ
	Котельная ул. Максима Горького, 65Д	АО «Теплоэнерго»	+	АО «Теплоэнерго»	+		БЕЗ ИЗМЕНЕНИЙ	БЕЗ ИЗМЕНЕНИЙ
	Котельная «Кардиоцентр»; ул. Ванеева, 209Б	АО «Теплоэнерго»	+	АО «Теплоэнерго»	+		БЕЗ ИЗМЕНЕНИЙ	БЕЗ ИЗМЕНЕНИЙ
46	Котельная ул. Донецкая, 9В	АО «Теплоэнерго»	+	АО «Теплоэнерго»	+	АО «Теплоэнерго»	БЕЗ ИЗМЕНЕНИЙ	БЕЗ ИЗМЕНЕНИЙ
47	Котельная ул. Суетинская, 21	АО «Теплоэнерго»	+	АО «Теплоэнерго»	+	АО «Теплоэнерго»	БЕЗ ИЗМЕНЕНИЙ	БЕЗ ИЗМЕНЕНИЙ
48	Котельная пер. Плотничный, 11	АО «Теплоэнерго»	+	АО «Теплоэнерго»	+	АО «Теплоэнерго»	БЕЗ ИЗМЕНЕНИЙ	БЕЗ ИЗМЕНЕНИЙ
49	Котельная пер. Бойновский, 9Д	АО «Теплоэнерго»	+	АО «Теплоэнерго»	+	АО «Теплоэнерго»	БЕЗ ИЗМЕНЕНИЙ	БЕЗ ИЗМЕНЕНИЙ
50	Котельная Почтовый съезд 2 / ул. Рождественская, 24	АО «Теплоэнерго»	+	АО «Теплоэнерго»	+	АО «Теплоэнерго»	БЕЗ ИЗМЕНЕНИЙ	БЕЗ ИЗМЕНЕНИЙ
51	Котельная ул. Заломова, 5	АО «Теплоэнерго»	+	АО «Теплоэнерго»	+	АО «Теплоэнерго»	БЕЗ ИЗМЕНЕНИЙ	БЕЗ ИЗМЕНЕНИЙ
	Котельная ул. Нижегородская, 29	АО «Теплоэнерго»	+	АО «Теплоэнерго»	+		БЕЗ ИЗМЕНЕНИЙ	БЕЗ ИЗМЕНЕНИЙ
	Котельная ул. Гоголя, 9Д	АО «Теплоэнерго»	+	АО «Теплоэнерго»	+		БЕЗ ИЗМЕНЕНИЙ	БЕЗ ИЗМЕНЕНИЙ

Код зоны деятельности	Источники тепловой энергии			Тепловые сети		Утвержденная ЕТО (в соответствии со Схемой теплоснабжения города Нижнего Новгорода на период до 2030 года)	Изменения в границах системы теплоснабжения	Необходимая корректировка в рамках актуализации схемы теплоснабжения
	Наименования источников в системе теплоснабжения	Теплоснабжающие (тепло-сетевые) организации в границах системы теплоснабжения	Наличие источников в обслуживании тепло-снабжающей (теплосетевой) организации	Теплоснабжающие (тепло-сетевые) организации в границах системы теплоснабжения	Наличие тепловых сетей в обслуживании тепло-снабжающей (теплосетевой) организации			
52	Котельная ул. Рождественская, 40А	АО «Теплоэнерго»	+	АО «Теплоэнерго»	+	АО «Теплоэнерго»	БЕЗ ИЗМЕНЕНИЙ	БЕЗ ИЗМЕНЕНИЙ
54	Котельная ул. Радужная, 2А	АО «Теплоэнерго»	+	АО «Теплоэнерго»	+	АО «Теплоэнерго»	БЕЗ ИЗМЕНЕНИЙ	БЕЗ ИЗМЕНЕНИЙ
55	Котельная ул. Соревнования, 4А	АО «Теплоэнерго»	+	АО «Теплоэнерго»	+	АО «Теплоэнерго»	БЕЗ ИЗМЕНЕНИЙ	БЕЗ ИЗМЕНЕНИЙ
	Котельная ул. Гребешковский Откос, 7	АО «Теплоэнерго»	+	АО «Теплоэнерго»	+		БЕЗ ИЗМЕНЕНИЙ	БЕЗ ИЗМЕНЕНИЙ
56	Котельная ул. Минина, 1	АО «Теплоэнерго»	+	АО «Теплоэнерго»	+	АО «Теплоэнерго»	БЕЗ ИЗМЕНЕНИЙ	БЕЗ ИЗМЕНЕНИЙ
57	Котельная ул. Большая Покровская, 16	АО «Теплоэнерго»	+	АО «Теплоэнерго»	+	АО «Теплоэнерго»	БЕЗ ИЗМЕНЕНИЙ	БЕЗ ИЗМЕНЕНИЙ
58	Котельная ул. Рождественская, 2	АО «Теплоэнерго»	+	АО «Теплоэнерго»	+	АО «Теплоэнерго»	БЕЗ ИЗМЕНЕНИЙ	БЕЗ ИЗМЕНЕНИЙ
59	Котельная ул. 3-я Ямская, 7	АО «Теплоэнерго»	+	АО «Теплоэнерго»	+	АО «Теплоэнерго»	БЕЗ ИЗМЕНЕНИЙ	БЕЗ ИЗМЕНЕНИЙ
60	Котельная ул. Дальняя, 1/29В	АО «Теплоэнерго»	+	АО «Теплоэнерго»	+	АО «Теплоэнерго»	БЕЗ ИЗМЕНЕНИЙ	БЕЗ ИЗМЕНЕНИЙ
61	Котельная «Очистные сооружения»; наб. Гребного Канала	АО «Теплоэнерго»	+	АО «Теплоэнерго»	+	АО «Теплоэнерго»	БЕЗ ИЗМЕНЕНИЙ	БЕЗ ИЗМЕНЕНИЙ
62	Котельная «Санаторий «Нижегородский»; к. п. Зеленый Город	АО «Теплоэнерго»	+	АО «Теплоэнерго»	+	АО «Теплоэнерго»	БЕЗ ИЗМЕНЕНИЙ	БЕЗ ИЗМЕНЕНИЙ
63	Котельная ул. Воровского, 3	АО «Теплоэнерго»	+	АО «Теплоэнерго»	+	АО «Теплоэнерго»	БЕЗ ИЗМЕНЕНИЙ	БЕЗ ИЗМЕНЕНИЙ
64	Котельная ул. Максима Горького, 50	АО «Теплоэнерго»	+	АО «Теплоэнерго»	+	АО «Теплоэнерго»	БЕЗ ИЗМЕНЕНИЙ	БЕЗ ИЗМЕНЕНИЙ
65	Котельная «ДО «Зеленый Город»; к. п. Зеленый Город	АО «Теплоэнерго»	+	АО «Теплоэнерго»	+	АО «Теплоэнерго»	БЕЗ ИЗМЕНЕНИЙ	БЕЗ ИЗМЕНЕНИЙ
66	Котельная «Мореновская областная санаторно-лесная школа»; к. п. Зеленый Город, 7Г	АО «Теплоэнерго»	+	АО «Теплоэнерго»	+	АО «Теплоэнерго»	БЕЗ ИЗМЕНЕНИЙ	БЕЗ ИЗМЕНЕНИЙ
67	Котельная «Санаторий «Ройка»; к. п. Зеленый Город	АО «Теплоэнерго»	+	АО «Теплоэнерго»	+	АО «Теплоэнерго»	БЕЗ ИЗМЕНЕНИЙ	БЕЗ ИЗМЕНЕНИЙ
68	Котельная «ДООЛ «Чайка»; к. п. Зеленый Город	АО «Теплоэнерго»	+	АО «Теплоэнерго»	+	АО «Теплоэнерго»	БЕЗ ИЗМЕНЕНИЙ	БЕЗ ИЗМЕНЕНИЙ
69	Котельная ул. Бориса Панина, 19Б	АО «Теплоэнерго»	+	АО «Теплоэнерго»	+	АО «Теплоэнерго»	БЕЗ ИЗМЕНЕНИЙ	БЕЗ ИЗМЕНЕНИЙ
70	Котельная ул. Генкиной, 37	АО «Теплоэнерго»	+	АО «Теплоэнерго»	+	АО «Теплоэнерго»	БЕЗ ИЗМЕНЕНИЙ	БЕЗ ИЗМЕНЕНИЙ
71	Котельная ул. Барминская, 8В	АО «Теплоэнерго»	+	АО «Теплоэнерго»	+	АО «Теплоэнерго»	БЕЗ ИЗМЕНЕНИЙ	БЕЗ ИЗМЕНЕНИЙ
72	Котельная пер. Звенигородский, 8А	АО «Теплоэнерго»	+	АО «Теплоэнерго»	+	АО «Теплоэнерго»	БЕЗ ИЗМЕНЕНИЙ	БЕЗ ИЗМЕНЕНИЙ
	Котельная ул. Республиканская, 47А	АО «Теплоэнерго»	+	АО «Теплоэнерго»	+		БЕЗ ИЗМЕНЕНИЙ	БЕЗ ИЗМЕНЕНИЙ
73	Котельная ул. Углова, 7	АО «Теплоэнерго»	+	АО «Теплоэнерго»	+	АО «Теплоэнерго»	БЕЗ ИЗМЕНЕНИЙ	БЕЗ ИЗМЕНЕНИЙ
	Котельная ул. Батумская, 7Б	АО «Теплоэнерго»	+	АО «Теплоэнерго»	+		БЕЗ ИЗМЕНЕНИЙ	БЕЗ ИЗМЕНЕНИЙ
74	Котельная ул. Маршала Голованова, 25А	АО «Теплоэнерго»	+	АО «Теплоэнерго»	+	АО «Теплоэнерго»	БЕЗ ИЗМЕНЕНИЙ	БЕЗ ИЗМЕНЕНИЙ
75	Котельная ул. Горная, 13	АО «Теплоэнерго»	+	АО «Теплоэнерго»	+	АО «Теплоэнерго»	БЕЗ ИЗМЕНЕНИЙ	БЕЗ ИЗМЕНЕНИЙ
	Котельная ш. Анкудиновское, 24	АО «Теплоэнерго»	+	АО «Теплоэнерго»	+		БЕЗ ИЗМЕНЕНИЙ	БЕЗ ИЗМЕНЕНИЙ
77	Котельная ш. Анкудиновское, 3Б	АО «Теплоэнерго»	+	АО «Теплоэнерго»	+	АО «Теплоэнерго»	БЕЗ ИЗМЕНЕНИЙ	БЕЗ ИЗМЕНЕНИЙ
78	Котельная пр-т Гагарина, 178Б	АО «Теплоэнерго»	+	АО «Теплоэнерго»	+	АО «Теплоэнерго»	БЕЗ ИЗМЕНЕНИЙ	БЕЗ ИЗМЕНЕНИЙ
79	Котельная пр-т Гагарина, 60к22	АО «Теплоэнерго»	+	АО «Теплоэнерго»	+	АО «Теплоэнерго»	БЕЗ ИЗМЕНЕНИЙ	БЕЗ ИЗМЕНЕНИЙ
80	Котельная ул. Военных Комиссаров, 9	АО «Теплоэнерго»	+	АО «Теплоэнерго»	+	АО «Теплоэнерго»	БЕЗ ИЗМЕНЕНИЙ	БЕЗ ИЗМЕНЕНИЙ
81	Котельная пр-т Гагарина, 156	АО «Теплоэнерго»	+	АО «Теплоэнерго»	+	АО «Теплоэнерго»	БЕЗ ИЗМЕНЕНИЙ	БЕЗ ИЗМЕНЕНИЙ
82	Котельная ул. Радистов, 24	АО «Теплоэнерго»	+	АО «Теплоэнерго»	+	АО «Теплоэнерго»	БЕЗ ИЗМЕНЕНИЙ	БЕЗ ИЗМЕНЕНИЙ
83	Котельная ул. Терешковой, 7	АО «Теплоэнерго»	+	АО «Теплоэнерго»	+	АО «Теплоэнерго»	БЕЗ ИЗМЕНЕНИЙ	БЕЗ ИЗМЕНЕНИЙ
	Котельная пр-т Гагарина, 70А	АО «Теплоэнерго»	+	АО «Теплоэнерго»	+		БЕЗ ИЗМЕНЕНИЙ	БЕЗ ИЗМЕНЕНИЙ
84	Котельная ул. 40 лет Победы, 15	АО «Теплоэнерго»	+	АО «Теплоэнерго»	+	АО «Теплоэнерго»	БЕЗ ИЗМЕНЕНИЙ	БЕЗ ИЗМЕНЕНИЙ
85	Котельная пр-т Гагарина, 97к14	АО «Теплоэнерго»	+	АО «Теплоэнерго»	+	АО «Теплоэнерго»	БЕЗ ИЗМЕНЕНИЙ	БЕЗ ИЗМЕНЕНИЙ
86	Котельная ул. Рождественская, 8	АО «Теплоэнерго»	+	АО «Теплоэнерго»	+	АО «Теплоэнерго»	БЕЗ ИЗМЕНЕНИЙ	БЕЗ ИЗМЕНЕНИЙ

Код зоны деятельности	Источники тепловой энергии			Тепловые сети		Утвержденная ЕТО (в соответствии со Схемой теплоснабжения города Нижнего Новгорода на период до 2030 года)	Изменения в границах системы теплоснабжения	Необходимая корректировка в рамках актуализации схемы теплоснабжения
	Наименования источников в системе теплоснабжения	Теплоснабжающие (тепловые) организации в границах системы теплоснабжения	Наличие источников в обслуживании теплоснабжающей (теплосетевой) организации	Теплоснабжающие (тепловые) организации в границах системы теплоснабжения	Наличие тепловых сетей в обслуживании теплоснабжающей (теплосетевой) организации			
87	Котельная ул. Варварская, 15Б	АО «Теплоэнерго»	+	АО «Теплоэнерго»	+	АО «Теплоэнерго»	БЕЗ ИЗМЕНЕНИЙ	БЕЗ ИЗМЕНЕНИЙ
88	Котельная Кремль, к3	АО «Теплоэнерго»	+	АО «Теплоэнерго»	+	АО «Теплоэнерго»	БЕЗ ИЗМЕНЕНИЙ	БЕЗ ИЗМЕНЕНИЙ
89	Котельная ул. Ярославская, 23	АО «Теплоэнерго»	+	АО «Теплоэнерго»	+	АО «Теплоэнерго»	БЕЗ ИЗМЕНЕНИЙ	БЕЗ ИЗМЕНЕНИЙ
90	Котельная ул. Малая Ямская, 9Б	АО «Теплоэнерго»	+	АО «Теплоэнерго»	+	АО «Теплоэнерго»	БЕЗ ИЗМЕНЕНИЙ	БЕЗ ИЗМЕНЕНИЙ
91	Котельная наб. Верхне-Волжская, 7Д	АО «Теплоэнерго»	+	АО «Теплоэнерго»	+	АО «Теплоэнерго»	БЕЗ ИЗМЕНЕНИЙ	БЕЗ ИЗМЕНЕНИЙ
93	Котельная ул. Ульянова, 47	АО «Теплоэнерго»	+	АО «Теплоэнерго»	+	АО «Теплоэнерго»	БЕЗ ИЗМЕНЕНИЙ	БЕЗ ИЗМЕНЕНИЙ
94	Котельная ул. Родионова, 28Б	АО «Теплоэнерго»	+	АО «Теплоэнерго»	+	АО «Теплоэнерго»	БЕЗ ИЗМЕНЕНИЙ	БЕЗ ИЗМЕНЕНИЙ
95	Котельная наб. Нижне-Волжская, 2А	АО «Теплоэнерго»	+	АО «Теплоэнерго»	+	АО «Теплоэнерго»	БЕЗ ИЗМЕНЕНИЙ	БЕЗ ИЗМЕНЕНИЙ
96	Котельная «Дом-интернат для престарелых и инвалидов «Зеленый Город»; к. п. Зеленый Город	АО «Теплоэнерго»	+	АО «Теплоэнерго»	+	АО «Теплоэнерго»	БЕЗ ИЗМЕНЕНИЙ	БЕЗ ИЗМЕНЕНИЙ
97	Котельная пр-т Гагарина, 25Е	АО «Теплоэнерго»	+	АО «Теплоэнерго»	+	АО «Теплоэнерго»	БЕЗ ИЗМЕНЕНИЙ	БЕЗ ИЗМЕНЕНИЙ
98	Котельная ул. Тропинина, 13Б	АО «Теплоэнерго»	+	АО «Теплоэнерго»	+	АО «Теплоэнерго»	БЕЗ ИЗМЕНЕНИЙ	БЕЗ ИЗМЕНЕНИЙ
99	Котельная ул. Василия Иванова, 36Б	АО «Теплоэнерго»	+	АО «Теплоэнерго»	+	АО «Теплоэнерго»	БЕЗ ИЗМЕНЕНИЙ	БЕЗ ИЗМЕНЕНИЙ
100	Котельная ул. Тепличная, 8А	АО «Теплоэнерго»	+	АО «Теплоэнерго»	+	АО «Теплоэнерго»	БЕЗ ИЗМЕНЕНИЙ	БЕЗ ИЗМЕНЕНИЙ
101	Котельная «2-я территория ВЦСПС»; к. п. Зеленый Город	АО «Теплоэнерго»	+	АО «Теплоэнерго»	+	АО «Теплоэнерго»	БЕЗ ИЗМЕНЕНИЙ	БЕЗ ИЗМЕНЕНИЙ
102	Котельная «ИТ-Парк «Анкудиновка» №1»	АО «Теплоэнерго»	+	АО «Теплоэнерго»	+	АО «Теплоэнерго»	БЕЗ ИЗМЕНЕНИЙ	БЕЗ ИЗМЕНЕНИЙ
	Котельная «ИТ-Парк «Анкудиновка» №2»	АО «Теплоэнерго»	+	АО «Теплоэнерго»	+		БЕЗ ИЗМЕНЕНИЙ	БЕЗ ИЗМЕНЕНИЙ
103	Котельная п. Березовая Пойма, ул. Чернореченская, 1к1	АО «Теплоэнерго»	+	АО «Теплоэнерго»	+	АО «Теплоэнерго»	БЕЗ ИЗМЕНЕНИЙ	БЕЗ ИЗМЕНЕНИЙ
104	Котельная ул. Федосеевко, 44А	АО «Теплоэнерго»	-	АО «Теплоэнерго»	+	АО «Теплоэнерго»	БЕЗ ИЗМЕНЕНИЙ	БЕЗ ИЗМЕНЕНИЙ
		ОАО «Железобетонстрой №5»	+	ОАО «Железобетонстрой №5»	-			
105	Котельная ул. Чаадаева, 1	АО «Теплоэнерго»	-	АО «Теплоэнерго»	+	АО «Теплоэнерго»	БЕЗ ИЗМЕНЕНИЙ	БЕЗ ИЗМЕНЕНИЙ
		Нижегородский авиастроительный завод «Сокол» - филиал АО «РСК «МиГ»	+	Нижегородский авиастроительный завод «Сокол» - филиал АО «РСК «МиГ»	-			
106	Котельная пр-д Бурнаковский, 15	АО «Теплоэнерго»	-	АО «Теплоэнерго»	+	АО «Теплоэнерго»	БЕЗ ИЗМЕНЕНИЙ	БЕЗ ИЗМЕНЕНИЙ
		АО «ОКБМ Африкантов»	+	АО «ОКБМ Африкантов»	-			
107	Котельная ш. Московское, 83А	АО «Теплоэнерго»	-	АО «Теплоэнерго»	+	АО «Теплоэнерго»	БЕЗ ИЗМЕНЕНИЙ	БЕЗ ИЗМЕНЕНИЙ
		ОАО «Оргсинтез»	+	ОАО «Оргсинтез»	-			
108	Котельная ул. Литвинова, 74	АО «Теплоэнерго»	-	АО «Теплоэнерго»	+	АО «Теплоэнерго»	БЕЗ ИЗМЕНЕНИЙ	БЕЗ ИЗМЕНЕНИЙ
		ПАО «Нормаль»	+	ПАО «Нормаль»	-			
109	Котельная ул. Интернациональная, 95	АО «Теплоэнерго»	-	АО «Теплоэнерго»	+	АО «Теплоэнерго»	БЕЗ ИЗМЕНЕНИЙ	БЕЗ ИЗМЕНЕНИЙ
		АО «Мельинвест»	+	АО «Мельинвест»	-			
110	Котельная ул. Ильинская, 65А	АО «Теплоэнерго»	-	АО «Теплоэнерго»	+	АО «Теплоэнерго»	БЕЗ ИЗМЕНЕНИЙ	БЕЗ ИЗМЕНЕНИЙ
		ФГБОУ ВО «ННГАСУ»	+	ФГБОУ ВО «ННГАСУ»	-			
111	Котельная ул. Ильинская, 45А	АО «Теплоэнерго»	-	АО «Теплоэнерго»	+	АО «Теплоэнерго»	БЕЗ ИЗМЕНЕНИЙ	БЕЗ ИЗМЕНЕНИЙ
		ООО «Энергия»	+	ООО «Энергия»	-			
112	Котельная ул. Гаршина, 40	АО «Теплоэнерго»	-	АО «Теплоэнерго»	+	АО «Теплоэнерго»	БЕЗ ИЗМЕНЕНИЙ	БЕЗ ИЗМЕНЕНИЙ
		ОАО «НКХП-Девелопмент»	+	ОАО «НКХП-Девелопмент»	-			
113	Котельная ул. Яблонева, 18	АО «Теплоэнерго»	-	АО «Теплоэнерго»	+	АО «Теплоэнерго»	БЕЗ ИЗМЕНЕНИЙ	БЕЗ ИЗМЕНЕНИЙ
		ООО «Высоковский кирпич-	+	ООО «Высоковский кирпич-	-			

Код зоны деятельности	Источники тепловой энергии			Тепловые сети		Утвержденная ЕТО (в соответствии со Схемой теплоснабжения города Нижнего Новгорода на период до 2030 года)	Изменения в границах системы теплоснабжения	Необходимая корректировка в рамках актуализации схемы теплоснабжения
	Наименования источников в системе теплоснабжения	Теплоснабжающие (тепловые) организации в границах системы теплоснабжения	Наличие источников в обслуживании теплоснабжающей (теплосетевой) организации	Теплоснабжающие (тепловые) организации в границах системы теплоснабжения	Наличие тепловых сетей в обслуживании теплоснабжающей (теплосетевой) организации			
		ный завод+»		ный завод+»				
115	Котельная пр-т Гагарина, 50	АО «Теплоэнерго» ООО «ЦТО «Меркурий»	- +	АО «Теплоэнерго» ООО «ЦТО «Меркурий»	+ -	АО «Теплоэнерго»	БЕЗ ИЗМЕНЕНИЙ	БЕЗ ИЗМЕНЕНИЙ
116	Котельная ул. Медицинская, 2	АО «Теплоэнерго» ОАО «170 ремонтный завод средств обеспечения полетов»	- +	АО «Теплоэнерго» ОАО «170 ремонтный завод средств обеспечения полетов»	+ -	АО «Теплоэнерго»	БЕЗ ИЗМЕНЕНИЙ	БЕЗ ИЗМЕНЕНИЙ
117	Котельная ул. Бориса Панина, 3	АО «Теплоэнерго» АО «Верхневолгоэлектромонтаж-НН»	- +	АО «Теплоэнерго» АО «Верхневолгоэлектромонтаж-НН»	+ -	АО «Теплоэнерго»	БЕЗ ИЗМЕНЕНИЙ	БЕЗ ИЗМЕНЕНИЙ
118	Котельная ул. Тропинина, 47	АО «Теплоэнерго» ФГУП «ФНПЦ НИИИС им. Ю. Е. Седакова»	- +	АО «Теплоэнерго» ФГУП «ФНПЦ НИИИС им. Ю. Е. Седакова»	+ -	АО «Теплоэнерго»	БЕЗ ИЗМЕНЕНИЙ	БЕЗ ИЗМЕНЕНИЙ
119	Котельная пр-т Гагарина, 174	АО «Теплоэнерго» АО «ННПО им. М. В. Фрунзе»	- +	АО «Теплоэнерго» АО «ННПО им. М. В. Фрунзе»	+ -	АО «Теплоэнерго»	БЕЗ ИЗМЕНЕНИЙ	БЕЗ ИЗМЕНЕНИЙ
120	Котельная «Санаторий «Зеленый Город»; к. п. Зеленый Город	АО «Теплоэнерго» ООО «Санаторий «Зеленый Город»	- +	АО «Теплоэнерго» ООО «Санаторий «Зеленый Город»	+ -	АО «Теплоэнерго»	БЕЗ ИЗМЕНЕНИЙ	БЕЗ ИЗМЕНЕНИЙ
121	Котельная ш. Московское, 52	АО «Теплоэнерго»	-	АО «Теплоэнерго»	+	АО «Теплоэнерго»	БЕЗ ИЗМЕНЕНИЙ	БЕЗ ИЗМЕНЕНИЙ
241		ООО «СТН-Энергосети»	+	ООО «СТН-Энергосети»	-	ООО «СТН-Энергосети»	БЕЗ ИЗМЕНЕНИЙ	БЕЗ ИЗМЕНЕНИЙ
122	Котельная ул. Зайцева, 31В	АО «Теплоэнерго» ООО «Коммунальная сетевая компания»	- +	АО «Теплоэнерго» ООО «Коммунальная сетевая компания»	+ +	АО «Теплоэнерго»	БЕЗ ИЗМЕНЕНИЙ	БЕЗ ИЗМЕНЕНИЙ
123	Котельная п. Черепичный, 14	АО «Теплоэнерго» ООО «Класс Плюс»	- +	АО «Теплоэнерго» ООО «Класс Плюс»	+ +	АО «Теплоэнерго»	БЕЗ ИЗМЕНЕНИЙ	БЕЗ ИЗМЕНЕНИЙ
125	Котельная ул. Интернациональная, 96	АО «Теплоэнерго» ООО «Спектр»	- +	АО «Теплоэнерго» ООО «Спектр»	+ +	АО «Теплоэнерго»	БЕЗ ИЗМЕНЕНИЙ	БЕЗ ИЗМЕНЕНИЙ
126	Котельная ул. Нартова, 6	АО «Теплоэнерго» ООО «Профит»	- +	АО «Теплоэнерго» ООО «Профит»	+ +	АО «Теплоэнерго»	БЕЗ ИЗМЕНЕНИЙ	БЕЗ ИЗМЕНЕНИЙ
127	Котельная пер. Вахитова, 4Д	АО «Теплоэнерго» ООО «Энергосервис»	- +	АО «Теплоэнерго» ООО «Энергосервис»	+ +	АО «Теплоэнерго»	БЕЗ ИЗМЕНЕНИЙ	БЕЗ ИЗМЕНЕНИЙ
128	Автозаводская ТЭЦ; пр-т Ленина, 88	ООО «Автозаводская ТЭЦ» ООО «Теплосети»	+ -	ООО «Автозаводская ТЭЦ» ООО «Теплосети»	- +	ООО «Автозаводская ТЭЦ»	БЕЗ ИЗМЕНЕНИЙ	БЕЗ ИЗМЕНЕНИЙ
	Котельная «Ленинская»; ул. Монастырка, 5А	ООО «Автозаводская ТЭЦ» ООО «Теплосети»	+ -	ООО «Автозаводская ТЭЦ» ООО «Теплосети»	- +		БЕЗ ИЗМЕНЕНИЙ	БЕЗ ИЗМЕНЕНИЙ
129	Котельная «Северная»; ул. Новикова-Прибоя, 18	ООО «Автозаводская ТЭЦ» ООО «Генерация тепла» ООО «Теплосети»	- + -	ООО «Автозаводская ТЭЦ» ООО «Теплосети» ООО «Генерация тепла»	- + -	ООО «Автозаводская ТЭЦ»	БЕЗ ИЗМЕНЕНИЙ	БЕЗ ИЗМЕНЕНИЙ
130	Котельная ул. Геройская, 2А	ООО «Автозаводская ТЭЦ» ООО «Генерация тепла»	- +	ООО «Автозаводская ТЭЦ» ООО «Генерация тепла»	- +	ООО «Автозаводская ТЭЦ»	БЕЗ ИЗМЕНЕНИЙ	БЕЗ ИЗМЕНЕНИЙ
131	Котельная ул. Новикова-Прибоя, 35А	ООО «Автозаводская ТЭЦ» ООО «Генерация тепла»	- +	ООО «Автозаводская ТЭЦ» ООО «Генерация тепла»	- +	ООО «Автозаводская ТЭЦ»	БЕЗ ИЗМЕНЕНИЙ	БЕЗ ИЗМЕНЕНИЙ

Код зоны деятельности	Источники тепловой энергии			Тепловые сети		Утвержденная ЕТО (в соответствии со Схемой теплоснабжения города Нижнего Новгорода на период до 2030 года)	Изменения в границах системы теплоснабжения	Необходимая корректировка в рамках актуализации схемы теплоснабжения
	Наименования источников в системе теплоснабжения	Теплоснабжающие (тепловые) организации в границах системы теплоснабжения	Наличие источников в обслуживании теплоснабжающей (теплосетевой) организации	Теплоснабжающие (тепловые) организации в границах системы теплоснабжения	Наличие тепловых сетей в обслуживании теплоснабжающей (теплосетевой) организации			
132	Котельная ул. Профинтерна, 7Б	ООО «Автозаводская ТЭЦ»	-	ООО «Автозаводская ТЭЦ»	-	ООО «Автозаводская ТЭЦ»	БЕЗ ИЗМЕНЕНИЙ	БЕЗ ИЗМЕНЕНИЙ
		ООО «Генерация тепла»	+	ООО «Генерация тепла»	+			
133	Котельная «кв. «Ржавка»; ул. Космонавта Комарова, 14Б	ООО «Автозаводская ТЭЦ»	-	ООО «Автозаводская ТЭЦ»	-	ООО «Автозаводская ТЭЦ»	БЕЗ ИЗМЕНЕНИЙ	БЕЗ ИЗМЕНЕНИЙ
		ООО «Генерация тепла»	+	ООО «Генерация тепла»	+			
134	Котельная ул. Завкомовская, 8	ООО «Автозаводская ТЭЦ»	-	ООО «Автозаводская ТЭЦ»	-	ООО «Автозаводская ТЭЦ»	БЕЗ ИЗМЕНЕНИЙ	БЕЗ ИЗМЕНЕНИЙ
		ООО «Генерация тепла»	+	ООО «Генерация тепла»	+			
136	Котельная «Мостоотряд»; п. Мостоотряд, 32А	ООО «Автозаводская ТЭЦ»	-	ООО «Автозаводская ТЭЦ»	-	ООО «Автозаводская ТЭЦ»	БЕЗ ИЗМЕНЕНИЙ	БЕЗ ИЗМЕНЕНИЙ
		ООО «Генерация тепла»	+	ООО «Генерация тепла»	+			
137	Котельная ул. Мончегорская, 11	ООО «Автозаводская ТЭЦ»	-	ООО «Автозаводская ТЭЦ»	-	ООО «Автозаводская ТЭЦ»	БЕЗ ИЗМЕНЕНИЙ	БЕЗ ИЗМЕНЕНИЙ
		ООО «Генерация тепла»	+	ООО «Генерация тепла»	+			
138	Котельная «Школа №16»; п. Гнилицы, ул. Героя Советского Союза Ляхова, 92А	ООО «Автозаводская ТЭЦ»	-	ООО «Автозаводская ТЭЦ»	-	ООО «Автозаводская ТЭЦ»	БЕЗ ИЗМЕНЕНИЙ	БЕЗ ИЗМЕНЕНИЙ
		ООО «Генерация тепла»	+	ООО «Генерация тепла»	+			
139	Котельная «Школа №114»; п. Стригино, ул. Земляничная, 1Б	ООО «Автозаводская ТЭЦ»	-	ООО «Автозаводская ТЭЦ»	-	ООО «Автозаводская ТЭЦ»	БЕЗ ИЗМЕНЕНИЙ	БЕЗ ИЗМЕНЕНИЙ
		ООО «Генерация тепла»	+	ООО «Генерация тепла»	+			
140	Котельная «Школа №145»; п. Новое Доскино, 19-я линия, 25А	ООО «Автозаводская ТЭЦ»	-	ООО «Автозаводская ТЭЦ»	-	ООО «Автозаводская ТЭЦ»	БЕЗ ИЗМЕНЕНИЙ	БЕЗ ИЗМЕНЕНИЙ
		ООО «Генерация тепла»	+	ООО «Генерация тепла»	+			
141	Котельная ул. Львовская, 7А	ООО «Автозаводская ТЭЦ»	-	ООО «Автозаводская ТЭЦ»	-	ООО «Автозаводская ТЭЦ»	БЕЗ ИЗМЕНЕНИЙ	БЕЗ ИЗМЕНЕНИЙ
		ООО «Генерация тепла»	+	ООО «Генерация тепла»	+			
142	Котельная ул. Героя Советского Союза Бахтина, 10	ООО «Автозаводская ТЭЦ»	-	ООО «Автозаводская ТЭЦ»	-	ООО «Автозаводская ТЭЦ»	БЕЗ ИЗМЕНЕНИЙ	БЕЗ ИЗМЕНЕНИЙ
		ООО «Генерация тепла»	+	ООО «Генерация тепла»	+			
144	Котельная «РЭБ флота»; ул. Правдинская, 27	ООО «Автозаводская ТЭЦ»	-	ООО «Автозаводская ТЭЦ»	-	ООО «Автозаводская ТЭЦ»	БЕЗ ИЗМЕНЕНИЙ	БЕЗ ИЗМЕНЕНИЙ
		АО «Энергосетевая компания»	+	АО «Энергосетевая компания»	+			
146	Котельная «Инфекционная больница №23»; пр-т Ильича, 54А	ООО «Автозаводская ТЭЦ»	-	ООО «Автозаводская ТЭЦ»	-	ООО «Автозаводская ТЭЦ»	БЕЗ ИЗМЕНЕНИЙ	БЕЗ ИЗМЕНЕНИЙ
		АО «Энергосетевая компания»	+	АО «Энергосетевая компания»	+			
147	Котельная «Больница №37»; ул. Челюскинцев, 3	ООО «Автозаводская ТЭЦ»	-	ООО «Автозаводская ТЭЦ»	-	ООО «Автозаводская ТЭЦ»	БЕЗ ИЗМЕНЕНИЙ	БЕЗ ИЗМЕНЕНИЙ
		АО «Энергосетевая компания»	+	АО «Энергосетевая компания»	+			
148	Котельная «Больница №26»; п. Гнилицы, ул. Гнилицкая, 105	ООО «Автозаводская ТЭЦ»	-	ООО «Автозаводская ТЭЦ»	-	ООО «Автозаводская ТЭЦ»	БЕЗ ИЗМЕНЕНИЙ	БЕЗ ИЗМЕНЕНИЙ
		АО «Энергосетевая компания»	+	АО «Энергосетевая компания»	+			
149	Котельная ул. 3-я Ямская, 30	ООО фирма «Нижегородстрой»	+	ООО фирма «Нижегородстрой»	+	ООО фирма «Нижегородстрой»	БЕЗ ИЗМЕНЕНИЙ	БЕЗ ИЗМЕНЕНИЙ
150	Котельная ул. Белинского, 62	ООО фирма «Нижегородстрой»	+	ООО фирма «Нижегородстрой»	+	ООО фирма «Нижегородстрой»	БЕЗ ИЗМЕНЕНИЙ	БЕЗ ИЗМЕНЕНИЙ
151	Котельная ул. Обухова, 45	ООО фирма «Нижегородстрой»	+	ООО фирма «Нижегородстрой»	+	ООО фирма «Нижегородстрой»	БЕЗ ИЗМЕНЕНИЙ	БЕЗ ИЗМЕНЕНИЙ
152	Котельная ул. Октябрьской Революции, 45	ООО фирма «Нижегородстрой»	+	ООО фирма «Нижегородстрой»	+	ООО фирма «Нижегородстрой»	БЕЗ ИЗМЕНЕНИЙ	БЕЗ ИЗМЕНЕНИЙ
153	Котельная ул. Карла Маркса, 42А	ООО «СТН-Энергосети»	+	ООО «СТН-Энергосети»	+	ООО «СТН-Энергосети»	БЕЗ ИЗМЕНЕНИЙ	БЕЗ ИЗМЕНЕНИЙ
	Котельная ул. Карла Маркса, 60Б	ООО «СТН-Энергосети»	+	ООО «СТН-Энергосети»	+		БЕЗ ИЗМЕНЕНИЙ	БЕЗ ИЗМЕНЕНИЙ
239	Котельная ул. Цветочная, 3В	АО «Теплоэнерго»	-	АО «Теплоэнерго»	+	АО «Теплоэнерго»	БЕЗ ИЗМЕНЕНИЙ	БЕЗ ИЗМЕНЕНИЙ
154		ООО «СТН-Энергосети»	+	ООО «СТН-Энергосети»	+			

Код зоны деятельности	Источники тепловой энергии			Тепловые сети		Утвержденная ЕТО (в соответствии со Схемой теплоснабжения города Нижнего Новгорода на период до 2030 года)	Изменения в границах системы теплоснабжения	Необходимая корректировка в рамках актуализации схемы теплоснабжения
	Наименования источников в системе теплоснабжения	Теплоснабжающие (теплосетевые) организации в границах системы теплоснабжения	Наличие источников в обслуживании (теплосетевых) организации	Теплоснабжающие (теплосетевые) организации в границах системы теплоснабжения	Наличие тепловых сетей в обслуживании (теплосетевых) организации			
154	Котельная ул. Вечерняя, 71	ООО «СТН-Энергосети»	+	ООО «СТН-Энергосети»	+	ООО «СТН-Энергосети»	БЕЗ ИЗМЕНЕНИЙ	БЕЗ ИЗМЕНЕНИЙ
155	Котельная ул. Родионова, 187А	ООО «СТН-Энергосети»	+	ООО «СТН-Энергосети»	+	ООО «СТН-Энергосети»	БЕЗ ИЗМЕНЕНИЙ	БЕЗ ИЗМЕНЕНИЙ
156	Котельная ул. Адмирала Нахимова, 13	ОАО «РУМО»	+	ОАО «РУМО»	+	ОАО «РУМО»	БЕЗ ИЗМЕНЕНИЙ	БЕЗ ИЗМЕНЕНИЙ
162	Котельная пр-т Гагарина, 24	ФГАОУ ВО «ННГУ им. Н. И. Лобачевского»	+	ФГАОУ ВО «ННГУ им. Н. И. Лобачевского»	+	ФГАОУ ВО «ННГУ им. Н. И. Лобачевского»	БЕЗ ИЗМЕНЕНИЙ	БЕЗ ИЗМЕНЕНИЙ
164	Котельная пр-т Гагарина, 37	ПАО «Нижегородский телевизионный завод им. В. И. Ленина»	+	ПАО «Нижегородский телевизионный завод им. В. И. Ленина»	+	ПАО «Нижегородский телевизионный завод им. В. И. Ленина»	БЕЗ ИЗМЕНЕНИЙ	БЕЗ ИЗМЕНЕНИЙ
165	Котельная ул. Заовражная, 6	ПАО «Нижегородский телевизионный завод им. В. И. Ленина»	+	ПАО «Нижегородский телевизионный завод им. В. И. Ленина»	+	ПАО «Нижегородский телевизионный завод им. В. И. Ленина»	БЕЗ ИЗМЕНЕНИЙ	БЕЗ ИЗМЕНЕНИЙ
166	Котельная ул. Электровозная, 1	ГДТВ - структурное подразделение ЦДТВ - филиала ОАО «РЖД»	+	ГДТВ - структурное подразделение ЦДТВ - филиала ОАО «РЖД»	+	ГДТВ - структурное подразделение ЦДТВ - филиала ОАО «РЖД»	БЕЗ ИЗМЕНЕНИЙ	БЕЗ ИЗМЕНЕНИЙ
167	Котельная «НГЧ-2»; ул. Кондукторская, 26	ГДТВ - структурное подразделение ЦДТВ - филиала ОАО «РЖД»	+	ГДТВ - структурное подразделение ЦДТВ - филиала ОАО «РЖД»	+	ГДТВ - структурное подразделение ЦДТВ - филиала ОАО «РЖД»	БЕЗ ИЗМЕНЕНИЙ	БЕЗ ИЗМЕНЕНИЙ
168	Котельная пр-т Ленина, 18	ГДТВ - структурное подразделение ЦДТВ - филиала ОАО «РЖД»	+	ГДТВ - структурное подразделение ЦДТВ - филиала ОАО «РЖД»	+	ГДТВ - структурное подразделение ЦДТВ - филиала ОАО «РЖД»	БЕЗ ИЗМЕНЕНИЙ	БЕЗ ИЗМЕНЕНИЙ
169	Котельная ул. Минина, 24	ФГБОУ ВО «НГТУ им. Р. Е. Алексеева»	+	ФГБОУ ВО «НГТУ им. Р. Е. Алексеева»	+	ФГБОУ ВО «НГТУ им. Р. Е. Алексеева»	БЕЗ ИЗМЕНЕНИЙ	БЕЗ ИЗМЕНЕНИЙ
170	Котельная ш. Казанское, 12А	ФГБОУ ВО «НГТУ им. Р. Е. Алексеева»	+	ФГБОУ ВО «НГТУ им. Р. Е. Алексеева»	+	ФГБОУ ВО «НГТУ им. Р. Е. Алексеева»	С 2020 г. статус ЕТО утрачен. С 2020 г. система теплоснабжения будет передана на баланс другой организации.	С 2020 г. передать статус ЕТО в зоне деятельности №170 - концессионер.
171	Котельная пр-т Ленина, 85	АО ПКО «Теплообменник»	+	АО ПКО «Теплообменник»	+	АО ПКО «Теплообменник»	БЕЗ ИЗМЕНЕНИЙ	БЕЗ ИЗМЕНЕНИЙ
172	Котельная «Аэропорт»	АО «Международный Аэропорт Нижний Новгород»	+	АО «Международный Аэропорт Нижний Новгород»	+	АО «Международный Аэропорт Нижний Новгород»	БЕЗ ИЗМЕНЕНИЙ	БЕЗ ИЗМЕНЕНИЙ
174	Котельная ул. Белинского, 61	ООО «Нижегородский завод «Старт»	+	ООО «Нижегородский завод «Старт»	+	ООО «Нижегородский завод «Старт»	БЕЗ ИЗМЕНЕНИЙ	БЕЗ ИЗМЕНЕНИЙ
175	Котельная наб. Волжская, 8	АО «Энергосервис»	+	АО «Энергосервис»	+	АО «Энергосервис»	БЕЗ ИЗМЕНЕНИЙ	БЕЗ ИЗМЕНЕНИЙ
177	Котельная ул. КИМа, 335	НПАП - филиал МП «Нижегородпассажиравтотранс»	+	НПАП - филиал МП «Нижегородпассажиравтотранс»	+	НПАП - филиал МП «Нижегородпассажиравтотранс»	БЕЗ ИЗМЕНЕНИЙ	БЕЗ ИЗМЕНЕНИЙ
	Котельная ул. Удмуртская, 40	НПАП - филиал МП «Нижегородпассажиравтотранс»	+	НПАП - филиал МП «Нижегородпассажиравтотранс»	+		БЕЗ ИЗМЕНЕНИЙ	БЕЗ ИЗМЕНЕНИЙ
179	Котельная ул. Айвазовского, 10А	АО «ВВПКП «Оборонпром-комплекс»	+	АО «ВВПКП «Оборонпром-комплекс»	+	АО «ВВПКП «Оборонпром-комплекс»	БЕЗ ИЗМЕНЕНИЙ	БЕЗ ИЗМЕНЕНИЙ
180	Котельная ул. Краснозвездная, 37	ООО «Зенит Энерго»	+	ООО «Зенит Энерго»	+	ООО «Зенит Энерго»	БЕЗ ИЗМЕНЕНИЙ	БЕЗ ИЗМЕНЕНИЙ
182	Котельная ул. Полтавская, 32	ОАО «Нижегородская трикотажная фабрика»	+	ОАО «Нижегородская трикотажная фабрика»	+	ОАО «Нижегородская трикотажная фабрика»	БЕЗ ИЗМЕНЕНИЙ	БЕЗ ИЗМЕНЕНИЙ
184	Котельная ул. Родионова, 190	ООО «Бор Теплоэнерго»	+	ООО «Бор Теплоэнерго»	+	ООО «Бор Теплоэнерго»	БЕЗ ИЗМЕНЕНИЙ	БЕЗ ИЗМЕНЕНИЙ
187	Котельная ш. Московское, 120	ПАО «Завод Красный Якорь»	+	ПАО «Завод Красный Якорь»	+	ПАО «Завод Красный Якорь»	БЕЗ ИЗМЕНЕНИЙ	БЕЗ ИЗМЕНЕНИЙ
189	Котельная ш. Московское, 34	ООО ТП «Нижегородец»	+	ООО ТП «Нижегородец»	+	ООО ТП «Нижегородец»	БЕЗ ИЗМЕНЕНИЙ	БЕЗ ИЗМЕНЕНИЙ
191	Котельная ш. Московское, 105	ООО «Прима Энерго»	+	ООО «Прима Энерго»	+	ООО «Прима Энерго»	БЕЗ ИЗМЕНЕНИЙ	БЕЗ ИЗМЕНЕНИЙ
193	Котельная «1-я территория ВЦСПС»; к. п. Зеленый Город	ООО «Санаторий им. ВЦСПС»	+	ООО «Санаторий им. ВЦСПС»	+	ООО «Санаторий им. ВЦСПС»	БЕЗ ИЗМЕНЕНИЙ	БЕЗ ИЗМЕНЕНИЙ
194	Котельная наб. Нижне-Волжская, 17	ЗАО «Гражданстрой-НН»	+	ЗАО «Гражданстрой-НН»	+	ЗАО «Гражданстрой-НН»	БЕЗ ИЗМЕНЕНИЙ	БЕЗ ИЗМЕНЕНИЙ
195	Котельная ул. Ларина, 18	ЗАО «Завод Труд»	+	ЗАО «Завод Труд»	+	ЗАО «Завод Труд»	БЕЗ ИЗМЕНЕНИЙ	БЕЗ ИЗМЕНЕНИЙ
196	Котельная Зеленский съезд, 8	ООО «Русский Стандарт»	+	ООО «Русский Стандарт»	+	ООО «Русский Стандарт»	БЕЗ ИЗМЕНЕНИЙ	БЕЗ ИЗМЕНЕНИЙ

Код зоны деятельности	Источники тепловой энергии			Тепловые сети		Утвержденная ЕТО (в соответствии со Схемой теплоснабжения города Нижнего Новгорода на период до 2030 года)	Изменения в границах системы теплоснабжения	Необходимая корректировка в рамках актуализации схемы теплоснабжения
	Наименования источников в системе теплоснабжения	Теплоснабжающие (тепло-сетевые) организации в границах системы теплоснабжения	Наличие источников в обслуживании тепло-снабжающей (теплосетевой) организации	Теплоснабжающие (тепло-сетевые) организации в границах системы теплоснабжения	Наличие тепловых сетей в обслуживании тепло-снабжающей (теплосетевой) организации			
197	Котельная ул. Ошарская, 76	ЗАО «Механический завод «Рилс»	+	ЗАО «Механический завод «Рилс»	+	ЗАО «Механический завод «Рилс»	БЕЗ ИЗМЕНЕНИЙ	БЕЗ ИЗМЕНЕНИЙ
199	Котельная пер. Бойновский, 17	АО «Нижегородский текстиль»	+	АО «Нижегородский текстиль»	+	АО «Нижегородский текстиль»	БЕЗ ИЗМЕНЕНИЙ	БЕЗ ИЗМЕНЕНИЙ
201	Котельная пл. Маркина, 15А	АО «Судоходная компания «Волжское пароходство» (АО «Волга-флот»)	+	АО «Судоходная компания «Волжское пароходство» (АО «Волга-флот»)	+	АО «Судоходная компания «Волжское пароходство» (АО «Волга-флот»)	БЕЗ ИЗМЕНЕНИЙ	БЕЗ ИЗМЕНЕНИЙ
202	Котельная наб. Нижне-Волжская, 8/7	ООО «Оздоровительный комплекс «Молодость»	+	ООО «Оздоровительный комплекс «Молодость»	+	ООО «Оздоровительный комплекс «Молодость»	БЕЗ ИЗМЕНЕНИЙ	БЕЗ ИЗМЕНЕНИЙ
203	Котельная ул. Героя Шапошникова, 15	ООО «Норма»	+	ООО «Норма»	+	ООО «Норма»	БЕЗ ИЗМЕНЕНИЙ	БЕЗ ИЗМЕНЕНИЙ
205	Котельная ул. Кащенко, 9	ООО «Фармстандарт-Фитофарм-НН»	+	ООО «Фармстандарт-Фитофарм-НН»	+	ООО «Фармстандарт-Фитофарм-НН»	БЕЗ ИЗМЕНЕНИЙ	БЕЗ ИЗМЕНЕНИЙ
207	Котельная Георгиевский съезд, 3	ООО фирма «Вика»	+	ООО фирма «Вика»	+	ООО фирма «Вика»	БЕЗ ИЗМЕНЕНИЙ	БЕЗ ИЗМЕНЕНИЙ
209	Котельная ул. Вторчермета, 7	АО «78 деревообрабатывающий комбинат Н. М.»	+	АО «78 деревообрабатывающий комбинат Н. М.»	+	АО «78 деревообрабатывающий комбинат Н. М.»	БЕЗ ИЗМЕНЕНИЙ	БЕЗ ИЗМЕНЕНИЙ
211	Котельная ул. Кузбасская, 7А	АО «Нижегородагроснаб»	+	АО «Нижегородагроснаб»	+	АО «Нижегородагроснаб»	БЕЗ ИЗМЕНЕНИЙ	БЕЗ ИЗМЕНЕНИЙ
212	Котельная пр-т Ленина, 93	ЗАО «Энерго Групп»	+	ЗАО «Энерго Групп»	+	ЗАО «Энерго Групп»	БЕЗ ИЗМЕНЕНИЙ	БЕЗ ИЗМЕНЕНИЙ
214	Котельная ул. Баррикад, 1	ПАО «Завод «Красное Сормово»	+	ПАО «Завод «Красное Сормово»	+	ПАО «Завод «Красное Сормово»	БЕЗ ИЗМЕНЕНИЙ	БЕЗ ИЗМЕНЕНИЙ
216	Котельная ш. Жиркомбината, 11	АО «Нижегородский масло-жировой комбинат»	+	АО «Нижегородский масло-жировой комбинат»	+	АО «Нижегородский масло-жировой комбинат»	БЕЗ ИЗМЕНЕНИЙ	БЕЗ ИЗМЕНЕНИЙ
218	Котельная ул. Дьяконова, 2В	АО «Нижегородский молочный завод №1»	+	АО «Нижегородский молочный завод №1»	+	АО «Нижегородский молочный завод №1»	БЕЗ ИЗМЕНЕНИЙ	БЕЗ ИЗМЕНЕНИЙ
220	Котельная ул. Зайцева, 35	ОАО «Силикатный завод №1»	+	ОАО «Силикатный завод №1»	+	ОАО «Силикатный завод №1»	БЕЗ ИЗМЕНЕНИЙ	БЕЗ ИЗМЕНЕНИЙ
221	Котельная ул. Интернациональная, 100	ООО «РАСКО-Энергосервис»	+	ООО «РАСКО-Энергосервис»	+	ООО «РАСКО-Энергосервис»	БЕЗ ИЗМЕНЕНИЙ	БЕЗ ИЗМЕНЕНИЙ
222	Котельная ул. Октябрьской Революции, 43	АО «Автоиспытания»	+	АО «Автоиспытания»	+	АО «Автоиспытания»	БЕЗ ИЗМЕНЕНИЙ	БЕЗ ИЗМЕНЕНИЙ
225	Котельная ул. Торфяная, 30	АО «Транс-Сигнал»	+	АО «Транс-Сигнал»	+	АО «Транс-Сигнал»	БЕЗ ИЗМЕНЕНИЙ	БЕЗ ИЗМЕНЕНИЙ
228	Котельная ул. Грузинская, 5	ООО НПК «Скрудж»	+	ООО НПК «Скрудж»	+	ООО НПК «Скрудж»	БЕЗ ИЗМЕНЕНИЙ	БЕЗ ИЗМЕНЕНИЙ
229	Котельная пр-т Гагарина, 178	ЗАО «Концерн «Термаль»	+	ЗАО «Концерн «Термаль»	+	ЗАО «Концерн «Термаль»	БЕЗ ИЗМЕНЕНИЙ	БЕЗ ИЗМЕНЕНИЙ
231	Котельная пер. Спортсменский, 11	ООО «Николь-Пак Имперал»	+	ООО «Николь-Пак Имперал»	+	ООО «Николь-Пак Имперал»	БЕЗ ИЗМЕНЕНИЙ	БЕЗ ИЗМЕНЕНИЙ
232	Котельная ул. Космонавта Комарова, 2Е	АО «Теплоэнерго»	+	АО «Теплоэнерго»	+	АО «Теплоэнерго»	БЕЗ ИЗМЕНЕНИЙ	БЕЗ ИЗМЕНЕНИЙ
233	Котельная пр-д Бурнаковский, 1	ООО «Актеон»	+	ООО «Актеон»	+	ООО «Актеон»	БЕЗ ИЗМЕНЕНИЙ	БЕЗ ИЗМЕНЕНИЙ
234	Котельная пр-т Ленина, 31к2	ОАО Хладокомбинат «Заречный»	+	ОАО Хладокомбинат «Заречный»	+	ОАО Хладокомбинат «Заречный»	БЕЗ ИЗМЕНЕНИЙ	БЕЗ ИЗМЕНЕНИЙ
236	Котельная ул. Деловая, 14	ООО «Нижновтеплоэнерго»	+	ООО «Нижновтеплоэнерго»	+	ООО «Нижновтепло-энерго»	БЕЗ ИЗМЕНЕНИЙ	БЕЗ ИЗМЕНЕНИЙ
	Котельная ул. Родионова, 194Б	ООО «Нижновтеплоэнерго»	+	ООО «Нижновтеплоэнерго»	+		БЕЗ ИЗМЕНЕНИЙ	БЕЗ ИЗМЕНЕНИЙ
237	Котельная ул. Арктическая, 20А	АО «Теплоэнерго»	+	АО «Теплоэнерго»	+	АО «Теплоэнерго»	БЕЗ ИЗМЕНЕНИЙ	БЕЗ ИЗМЕНЕНИЙ
238	Котельная ул. Ларина, 19	Молочный комбинат «Нижегородский» - филиал АО «Вимм-Билль-Данн»	+	Молочный комбинат «Нижегородский» - филиал АО «Вимм-Билль-Данн»	+	Молочный комбинат «Нижегородский» - филиал АО «Вимм-Билль-Данн»	БЕЗ ИЗМЕНЕНИЙ	БЕЗ ИЗМЕНЕНИЙ
240	Котельная ул. Полевая, 6	АО «Теплоэнерго»	+	АО «Теплоэнерго»	+	АО «Теплоэнерго»	БЕЗ ИЗМЕНЕНИЙ	БЕЗ ИЗМЕНЕНИЙ
243	Котельная «ИмБио» - филиал АО «НПО «Микроген»	«ИмБио» - филиал АО «НПО «Микроген»	+	«ИмБио» - филиал АО «НПО «Микроген»	+	«ИмБио» - филиал АО «НПО «Микроген»	БЕЗ ИЗМЕНЕНИЙ	БЕЗ ИЗМЕНЕНИЙ
244	Котельная «Нижполиграф» - филиал АО «Первая образцовая типография»	«Нижполиграф» - филиал АО «Первая образцовая типография»	+	«Нижполиграф» - филиал АО «Первая образцовая типография»	+	«Нижполиграф» - филиал АО «Первая образцовая типография»	БЕЗ ИЗМЕНЕНИЙ	БЕЗ ИЗМЕНЕНИЙ
245	Котельная АО «Нижегородский завод 70-летия Победы»	АО «Нижегородский завод 70-летия Победы»	+	АО «Нижегородский завод 70-летия Победы»	+	АО «Нижегородский завод 70-летия Победы»	БЕЗ ИЗМЕНЕНИЙ	БЕЗ ИЗМЕНЕНИЙ

Код зоны деятельности	Источники тепловой энергии			Тепловые сети		Утвержденная ЕТО (в соответствии со Схемой теплоснабжения города Нижнего Новгорода на период до 2030 года)	Изменения в границах системы теплоснабжения	Необходимая корректировка в рамках актуализации схемы теплоснабжения
	Наименования источников в системе теплоснабжения	Теплоснабжающие (тепловые) организации в границах системы теплоснабжения	Наличие источников в обслуживании теплоснабжающей (теплосетевой) организации	Теплоснабжающие (тепловые) организации в границах системы теплоснабжения	Наличие тепловых сетей в обслуживании теплоснабжающей (теплосетевой) организации			
246	Котельная ГБУ «Автозаводский детский дом-интернат»	ГБУ «Автозаводский детский дом-интернат»	+	ГБУ «Автозаводский детский дом-интернат»	+	ГБУ «Автозаводский детский дом-интернат»	БЕЗ ИЗМЕНЕНИЙ	БЕЗ ИЗМЕНЕНИЙ
247	Котельная ООО «Виктория»	ООО «Виктория»	+	ООО «Виктория»	+	ООО «Виктория»	БЕЗ ИЗМЕНЕНИЙ	БЕЗ ИЗМЕНЕНИЙ
248	Котельная ООО «КМ Энерго»	ООО «КМ Энерго»	+	ООО «КМ Энерго»	+	ООО «КМ Энерго»	БЕЗ ИЗМЕНЕНИЙ	БЕЗ ИЗМЕНЕНИЙ
249	Котельная ООО «Муравьиные цены»	ООО «Муравьиные цены»	+	ООО «Муравьиные цены»	+	ООО «Муравьиные цены»	БЕЗ ИЗМЕНЕНИЙ	БЕЗ ИЗМЕНЕНИЙ
250	Котельная ООО «Нижегородтеплогаз»	ООО «Нижегородтеплогаз»	+	ООО «Нижегородтеплогаз»	+	ООО «Нижегородтеплогаз»	БЕЗ ИЗМЕНЕНИЙ	БЕЗ ИЗМЕНЕНИЙ
251	Котельная ООО «СЭУ «ФС-6»	ООО «СЭУ «ФС-6»	+	ООО «СЭУ «ФС-6»	+	ООО «СЭУ «ФС-6»	БЕЗ ИЗМЕНЕНИЙ	БЕЗ ИЗМЕНЕНИЙ
252	Котельная ООО «Теплогазсервис»	ООО «Теплогазсервис»	+	ООО «Теплогазсервис»	+	ООО «Теплогазсервис»	БЕЗ ИЗМЕНЕНИЙ	БЕЗ ИЗМЕНЕНИЙ
253	Котельная ООО «Элкост»	ООО «Элкост»	+	ООО «Элкост»	+	ООО «Элкост»	БЕЗ ИЗМЕНЕНИЙ	БЕЗ ИЗМЕНЕНИЙ
254	Котельная ООО «Энергетика»	ООО «Энергетика»	+	ООО «Энергетика»	+	ООО «Энергетика»	БЕЗ ИЗМЕНЕНИЙ	БЕЗ ИЗМЕНЕНИЙ
255	Котельная ООО «Энерджипро-НН»	ООО «Энерджипро-НН»	+	ООО «Энерджипро-НН»	+	ООО «Энерджипро-НН»	БЕЗ ИЗМЕНЕНИЙ	БЕЗ ИЗМЕНЕНИЙ
256	Котельная ПАО «Завод им. Г. И. Петровского»	ПАО «Завод им. Г. И. Петровского»	+	ПАО «Завод им. Г. И. Петровского»	+	ПАО «Завод им. Г. И. Петровского»	БЕЗ ИЗМЕНЕНИЙ	БЕЗ ИЗМЕНЕНИЙ
257	Котельная №18 в/г 64	Филиал ФГБУ «ЦЖКУ» МО РФ по ЗВО ЖЭ (К) О №11	+	Филиал ФГБУ «ЦЖКУ» МО РФ по ЗВО ЖЭ (К) О №11	+	Филиал ФГБУ «ЦЖКУ» МО РФ по ЗВО ЖЭ (К) О №11	БЕЗ ИЗМЕНЕНИЙ	БЕЗ ИЗМЕНЕНИЙ
	Котельная №38 в/г 54	Филиал ФГБУ «ЦЖКУ» МО РФ по ЗВО ЖЭ (К) О №11	+	Филиал ФГБУ «ЦЖКУ» МО РФ по ЗВО ЖЭ (К) О №11	+		БЕЗ ИЗМЕНЕНИЙ	БЕЗ ИЗМЕНЕНИЙ
	Котельная №39 в/г 98	Филиал ФГБУ «ЦЖКУ» МО РФ по ЗВО ЖЭ (К) О №11	+	Филиал ФГБУ «ЦЖКУ» МО РФ по ЗВО ЖЭ (К) О №11	+		БЕЗ ИЗМЕНЕНИЙ	БЕЗ ИЗМЕНЕНИЙ
	Котельная №58 в/г 28	Филиал ФГБУ «ЦЖКУ» МО РФ по ЗВО ЖЭ (К) О №11	+	Филиал ФГБУ «ЦЖКУ» МО РФ по ЗВО ЖЭ (К) О №11	+		БЕЗ ИЗМЕНЕНИЙ	БЕЗ ИЗМЕНЕНИЙ
	Котельная №104 в/г 53	Филиал ФГБУ «ЦЖКУ» МО РФ по ЗВО ЖЭ (К) О №11	+	Филиал ФГБУ «ЦЖКУ» МО РФ по ЗВО ЖЭ (К) О №11	+		БЕЗ ИЗМЕНЕНИЙ	БЕЗ ИЗМЕНЕНИЙ
	Котельная №114 в/г 53	Филиал ФГБУ «ЦЖКУ» МО РФ по ЗВО ЖЭ (К) О №11	+	Филиал ФГБУ «ЦЖКУ» МО РФ по ЗВО ЖЭ (К) О №11	+		БЕЗ ИЗМЕНЕНИЙ	БЕЗ ИЗМЕНЕНИЙ

Таблица 16.2 - Реестр единых теплоснабжающих организаций на территории города Нижнего Новгорода

Код зоны деятельности	Утвержденная ЕТО	Наименования источников в системе теплоснабжения	Кол-во систем теплоснабжения
1	АО «Теплоэнерго»	Котельная пр-т Союзный, 43	1
2	АО «Теплоэнерго»	Котельная ул. Коперника, 1А	6
		Котельная ул. Федосеенко, 64	
		Котельная ул. Пугачева, 1	
		Котельная ул. Базарная, 6	
		Котельная ул. Римского-Корсакова, 50	
	Котельная ул. Федосеенко, 89А		
3	АО «Теплоэнерго»	Котельная ул. Станиславского, 3	1
4	АО «Теплоэнерго»	Котельная ул. Гаугеля, 6Б	2
		Котельная ул. Гаугеля, 25	
5	АО «Теплоэнерго»	Котельная ул. Героя Советского Союза Сутырина, 19А	1
6	АО «Теплоэнерго»	Котельная ул. Василия Иванова, 14Б	1
7	АО «Теплоэнерго»	Котельная ул. Баренца, 9А	1
8	АО «Теплоэнерго»	Котельная ул. Энгельса, 1В	1
9	АО «Теплоэнерго»	Котельная ул. Планетная, 8А	1
10	АО «Теплоэнерго»	Котельная ул. Меднолитейная, 1Б	1
11	АО «Теплоэнерго»	Котельная пер. Общественный, 6А	1
12	АО «Теплоэнерго»	Котельная ул. Дубравная, 17	1
13	АО «Теплоэнерго»	Котельная ул. Александра Люкина, 6А	1
14	АО «Теплоэнерго»	Котельная ул. Баранова, 11	2
		Котельная ул. Чаадаева, 10В	
15	АО «Теплоэнерго»	Котельная ул. Героя Безрукова, 5	1
16	АО «Теплоэнерго»	Котельная ул. Красных Зорь, 4А	1
17	АО «Теплоэнерго»	Котельная ул. Николая Гастелло, 1А	1
18	АО «Теплоэнерго»	Котельная пр-т Героев, 13	1
19	АО «Теплоэнерго»	Котельная ул. Лесной Городок, 6А	1
20	АО «Теплоэнерго»	Котельная ул. Чкалова, 9Г	1
21	АО «Теплоэнерго»	Котельная пр-т Ленина, 5А	4
		Котельная ул. Июльских Дней, 1	
		Котельная ул. Заводская, 19	
		Котельная ул. Академика Баха, 4А	
22	АО «Теплоэнерго»	Котельная ул. Климовская, 86А	1
23	АО «Теплоэнерго»	Котельная ул. Таллинская, 15В	1
24	АО «Теплоэнерго»	Котельная ул. Вольская, 15А	1
25	АО «Теплоэнерго»	Котельная «15-й квартал»; ул. Тихорецкая, 3В	2
		Котельная «15-й квартал» (пристрой); ул. Тихорецкая, 3В	

ОБОСНОВЫВАЮЩИЕ МАТЕРИАЛЫ К СХЕМЕ ТЕПЛОСНАБЖЕНИЯ ГОРОДА НИЖНЕГО НОВГОРОДА НА ПЕРИОД ДО 2030 ГОДА (АКТУАЛИЗАЦИЯ НА 2020 ГОД). ГЛАВА 18 «СВОДНЫЙ ТОМ ИЗМЕНЕНИЙ, ВЫПОЛНЕННЫХ В АКТУАЛИЗИРОВАННОЙ СХЕМЕ ТЕПЛОСНАБЖЕНИЯ»

Код зоны деятельности	Утвержденная ЕТО	Наименования источников в системе теплоснабжения	Кол-во систем теплоснабжения
26	АО «Теплоэнерго»	Котельная ул. Знаменская, 5Б	1
27	АО «Теплоэнерго»	Котельная ул. Ивана Романова, 3А	1
28	АО «Теплоэнерго»	Котельная «Водопроводная»; ш. Московское, 15А Сормовская ТЭЦ; ул. Коминтерна, 45к1 Котельная ул. Мурашкинская, 13Б	3
29	АО «Теплоэнерго»	Котельная «17-й квартал»; ул. Куйбышева, 41А	1
30	АО «Теплоэнерго»	Котельная б-р Мира, 4А	1
31	АО «Теплоэнерго»	Котельная ул. Конотопская, 5	1
33	АО «Теплоэнерго»	Котельная ул. Чкалова, 37А	1
34	АО «Теплоэнерго»	Котельная ул. Невельская, 9А	1
35	АО «Теплоэнерго»	Котельная ул. Путейская, 31А	1
36	АО «Теплоэнерго»	Котельная «Больница №10»; ул. Чонгарская, 43А	1
37	АО «Теплоэнерго»	Котельная пер. Рубо, 3	1
38	АО «Теплоэнерго»	Котельная ул. Металлистов, 4Б	1
39	АО «Теплоэнерго»	Котельная ш. Московское, 219А	1
40	АО «Теплоэнерго»	Котельная ул. Памирская, 11	1
41	АО «Теплоэнерго»	Котельная ул. Премудрова, 12А	1
42	АО «Теплоэнерго»	Котельная ул. Октябрьской Революции, 66	1
43	АО «Теплоэнерго»	Котельная ул. Геройская, 11А	1
44	АО «Теплоэнерго»	Котельная пр-т Ленина, 51к10	1
45	АО «Теплоэнерго»	Котельная ул. Максима Горького, 4А Нагорная теплоцентраль (НТЦ); ул. Ветеринарная, 5 Котельная «Школа №151»; ул. Бориса Панина, 10Б Котельная ул. Ванеева, 6З Котельная ул. Максима Горького, 65Д Котельная «Кардиоцентр»; ул. Ванеева, 209Б	6
46	АО «Теплоэнерго»	Котельная ул. Донецкая, 9В	1
47	АО «Теплоэнерго»	Котельная ул. Суетинская, 21	1
48	АО «Теплоэнерго»	Котельная пер. Плотничный, 11	1
49	АО «Теплоэнерго»	Котельная пер. Бойновский, 9Д	1
50	АО «Теплоэнерго»	Котельная Почтовый съезд 2 / ул. Рождественская, 24	1
51	АО «Теплоэнерго»	Котельная ул. Заломова, 5 Котельная ул. Нижегородская, 29 Котельная ул. Гоголя, 9Д	3
52	АО «Теплоэнерго»	Котельная ул. Рождественская, 40А	1
54	АО «Теплоэнерго»	Котельная ул. Радужная, 2А	1
55	АО «Теплоэнерго»	Котельная ул. Соревнования, 4А	2

Код зоны деятельности	Утвержденная ЕТО	Наименования источников в системе теплоснабжения	Кол-во систем теплоснабжения
		Котельная ул. Гребешковский Откос, 7	
56	АО «Теплоэнерго»	Котельная ул. Минина, 1	1
57	АО «Теплоэнерго»	Котельная ул. Большая Покровская, 16	1
58	АО «Теплоэнерго»	Котельная ул. Рождественская, 2	1
59	АО «Теплоэнерго»	Котельная ул. 3-я Ямская, 7	1
60	АО «Теплоэнерго»	Котельная ул. Дальняя, 1/29В	1
61	АО «Теплоэнерго»	Котельная «Очистные сооружения»; наб. Гребного Канала	1
62	АО «Теплоэнерго»	Котельная «Санаторий «Нижегородский»; к. п. Зеленый Город	1
63	АО «Теплоэнерго»	Котельная ул. Воровского, 3	1
64	АО «Теплоэнерго»	Котельная ул. Максима Горького, 50	1
65	АО «Теплоэнерго»	Котельная «ДО «Зеленый Город»; к. п. Зеленый Город	1
66	АО «Теплоэнерго»	Котельная «Мореновская областная санаторно-лесная школа»; к. п. Зеленый Город, 7Г	1
67	АО «Теплоэнерго»	Котельная «Санаторий «Ройка»; к. п. Зеленый Город	1
68	АО «Теплоэнерго»	Котельная «ДООЛ «Чайка»; к. п. Зеленый Город	1
69	АО «Теплоэнерго»	Котельная ул. Бориса Панина, 19Б	1
70	АО «Теплоэнерго»	Котельная ул. Генкиной, 37	1
71	АО «Теплоэнерго»	Котельная ул. Барминская, 8В	1
72	АО «Теплоэнерго»	Котельная пер. Звенигородский, 8А Котельная ул. Республиканская, 47А	2
73	АО «Теплоэнерго»	Котельная ул. Углова, 7 Котельная ул. Батумская, 7Б	2
74	АО «Теплоэнерго»	Котельная ул. Маршала Голованова, 25А	1
75	АО «Теплоэнерго»	Котельная ул. Горная, 13 Котельная ш. Анкудиновское, 24	2
77	АО «Теплоэнерго»	Котельная ш. Анкудиновское, 3Б	1
78	АО «Теплоэнерго»	Котельная пр-т Гагарина, 178Б	1
79	АО «Теплоэнерго»	Котельная пр-т Гагарина, 60к22	1
80	АО «Теплоэнерго»	Котельная ул. Военных Комиссаров, 9	1
81	АО «Теплоэнерго»	Котельная пр-т Гагарина, 156	1
82	АО «Теплоэнерго»	Котельная ул. Радистов, 24	1
83	АО «Теплоэнерго»	Котельная ул. Терешковой, 7 Котельная пр-т Гагарина, 70А	2
84	АО «Теплоэнерго»	Котельная ул. 40 лет Победы, 15	1
85	АО «Теплоэнерго»	Котельная пр-т Гагарина, 97к14	1
86	АО «Теплоэнерго»	Котельная ул. Рождественская, 8	1
87	АО «Теплоэнерго»	Котельная ул. Варварская, 15Б	1

ОБОСНОВЫВАЮЩИЕ МАТЕРИАЛЫ К СХЕМЕ ТЕПЛОСНАБЖЕНИЯ ГОРОДА НИЖНЕГО НОВГОРОДА НА ПЕРИОД ДО 2030 ГОДА (АКТУАЛИЗАЦИЯ НА 2020 ГОД). ГЛАВА 18 «СВОДНЫЙ ТОМ ИЗМЕНЕНИЙ, ВЫПОЛНЕННЫХ В АКТУАЛИЗИРОВАННОЙ СХЕМЕ ТЕПЛОСНАБЖЕНИЯ»

Код зоны деятельности	Утвержденная ЕТО	Наименования источников в системе теплоснабжения	Кол-во систем теплоснабжения
88	АО «Теплоэнерго»	Котельная Кремль, к3	1
89	АО «Теплоэнерго»	Котельная ул. Ярославская, 23	1
90	АО «Теплоэнерго»	Котельная ул. Малая Ямская, 9Б	1
91	АО «Теплоэнерго»	Котельная наб. Верхне-Волжская, 7Д	1
93	АО «Теплоэнерго»	Котельная ул. Ульянова, 47	1
94	АО «Теплоэнерго»	Котельная ул. Родионова, 28Б	1
95	АО «Теплоэнерго»	Котельная наб. Нижне-Волжская, 2А	1
96	АО «Теплоэнерго»	Котельная «Дом-интернат для престарелых и инвалидов «Зеленый Город»; к. п. Зеленый Город	1
97	АО «Теплоэнерго»	Котельная пр-т Гагарина, 25Е	1
98	АО «Теплоэнерго»	Котельная ул. Тропинина, 13Б	1
99	АО «Теплоэнерго»	Котельная ул. Василия Иванова, 36Б	1
100	АО «Теплоэнерго»	Котельная ул. Тепличная, 8А	1
101	АО «Теплоэнерго»	Котельная «2-я территория ВЦСПС»; к. п. Зеленый Город	1
102	АО «Теплоэнерго»	Котельная «ИТ-Парк «Анкудиновка» №1» Котельная «ИТ-Парк «Анкудиновка» №2»	2
103	АО «Теплоэнерго»	Котельная п. Березовая Пойма, ул. Чернореченская, 1к1	1
104	АО «Теплоэнерго»	Котельная ул. Федосеенко, 44А	1
105	АО «Теплоэнерго»	Котельная ул. Чаадаева, 1	1
106	АО «Теплоэнерго»	Котельная пр-д Бурнаковский, 15	1
107	АО «Теплоэнерго»	Котельная ш. Московское, 83А	1
108	АО «Теплоэнерго»	Котельная ул. Литвинова, 74	1
109	АО «Теплоэнерго»	Котельная ул. Интернациональная, 95	1
110	АО «Теплоэнерго»	Котельная ул. Ильинская, 65А	1
111	АО «Теплоэнерго»	Котельная ул. Ильинская, 45А	1
112	АО «Теплоэнерго»	Котельная ул. Гаршина, 40	1
113	АО «Теплоэнерго»	Котельная ул. Яблоневая, 18	1
115	АО «Теплоэнерго»	Котельная пр-т Гагарина, 50	1
116	АО «Теплоэнерго»	Котельная ул. Медицинская, 2	1
117	АО «Теплоэнерго»	Котельная ул. Бориса Панина, 3	1
118	АО «Теплоэнерго»	Котельная ул. Тропинина, 47	1
119	АО «Теплоэнерго»	Котельная пр-т Гагарина, 174	1
120	АО «Теплоэнерго»	Котельная «Санаторий «Зеленый Город»; к. п. Зеленый Город	1
121	АО «Теплоэнерго»	Котельная ш. Московское, 52	1
241	ООО «СТН-Энергосети»		
122	АО «Теплоэнерго»	Котельная ул. Зайцева, 31В	1
123	АО «Теплоэнерго»	Котельная п. Черепичный, 14	1

ОБОСНОВЫВАЮЩИЕ МАТЕРИАЛЫ К СХЕМЕ ТЕПЛОСНАБЖЕНИЯ ГОРОДА НИЖНЕГО НОВГОРОДА НА ПЕРИОД ДО 2030 ГОДА (АКТУАЛИЗАЦИЯ НА 2020 ГОД). ГЛАВА 18 «СВОДНЫЙ ТОМ ИЗМЕНЕНИЙ, ВЫПОЛНЕННЫХ В АКТУАЛИЗИРОВАННОЙ СХЕМЕ ТЕПЛОСНАБЖЕНИЯ»

Код зоны деятельности	Утвержденная ЕТО	Наименования источников в системе теплоснабжения	Кол-во систем теплоснабжения
125	АО «Теплоэнерго»	Котельная ул. Интернациональная, 96	1
126	АО «Теплоэнерго»	Котельная ул. Нартова, 6	1
127	АО «Теплоэнерго»	Котельная пер. Вахитова, 4Д	1
128	ООО «Автозаводская ТЭЦ»	Автозаводская ТЭЦ; пр-т Ленина, 88 Котельная «Ленинская»; ул. Монастырка, 5А	2
129	ООО «Автозаводская ТЭЦ»	Котельная «Северная»; ул. Новикова-Прибоя, 18	1
130	ООО «Автозаводская ТЭЦ»	Котельная ул. Геройская, 2А	1
131	ООО «Автозаводская ТЭЦ»	Котельная ул. Новикова-Прибоя, 35А	1
132	ООО «Автозаводская ТЭЦ»	Котельная ул. Профинтерна, 7Б	1
133	ООО «Автозаводская ТЭЦ»	Котельная «кв. «Ржавка»; ул. Космонавта Комарова, 14Б	1
134	ООО «Автозаводская ТЭЦ»	Котельная ул. Завкомовская, 8	1
136	ООО «Автозаводская ТЭЦ»	Котельная «Мостоотряд»; п. Мостоотряд, 32А	1
137	ООО «Автозаводская ТЭЦ»	Котельная ул. Мончегорская, 11	1
138	ООО «Автозаводская ТЭЦ»	Котельная «Школа №16»; п. Гнилицы, ул. Героя Советского Союза Ляхова, 92А	1
139	ООО «Автозаводская ТЭЦ»	Котельная «Школа №114»; п. Стригино, ул. Земляничная, 1Б	1
140	ООО «Автозаводская ТЭЦ»	Котельная «Школа №145»; п. Новое Доскино, 19-я линия, 25А	1
141	ООО «Автозаводская ТЭЦ»	Котельная ул. Львовская, 7А	1
142	ООО «Автозаводская ТЭЦ»	Котельная ул. Героя Советского Союза Бахтина, 10	1
144	ООО «Автозаводская ТЭЦ»	Котельная «РЭБ флота»; ул. Правдинская, 27	1
146	ООО «Автозаводская ТЭЦ»	Котельная «Инфекционная больница №23»; пр-т Ильича, 54А	1
147	ООО «Автозаводская ТЭЦ»	Котельная «Больница №37»; ул. Челюскинцев, 3	1
148	ООО «Автозаводская ТЭЦ»	Котельная «Больница №26»; п. Гнилицы, ул. Гнилицкая, 105	1
149	ООО фирма «Нижегородстрой»	Котельная ул. 3-я Ямская, 30	1
150	ООО фирма «Нижегородстрой»	Котельная ул. Белинского, 62	1
151	ООО фирма «Нижегородстрой»	Котельная ул. Обухова, 45	1
152	ООО фирма «Нижегородстрой»	Котельная ул. Октябрьской Революции, 45	1
153	ООО «СТН-Энергосети»	Котельная ул. Карла Маркса, 42А Котельная ул. Карла Маркса, 60Б	2
239	АО «Теплоэнерго»	Котельная ул. Цветочная, 3В	1
154	ООО «СТН-Энергосети»		
154	ООО «СТН-Энергосети»	Котельная ул. Вечерняя, 71	1
155	ООО «СТН-Энергосети»	Котельная ул. Родионова, 187А	1
156	ОАО «РУМО»	Котельная ул. Адмирала Нахимова, 13	1
162	ФГАОУ ВО «ННГУ им. Н. И. Лобачевского»	Котельная пр-т Гагарина, 24	1
164	ПАО «Нижегородский телевизионный завод им. В. И. Ленина»	Котельная пр-т Гагарина, 37	1
165	ПАО «Нижегородский телевизионный завод им. В. И. Ленина»	Котельная ул. Заовражная, 6	1

ОБОСНОВЫВАЮЩИЕ МАТЕРИАЛЫ К СХЕМЕ ТЕПЛОСНАБЖЕНИЯ ГОРОДА НИЖНЕГО НОВГОРОДА НА ПЕРИОД ДО 2030 ГОДА (АКТУАЛИЗАЦИЯ НА 2020 ГОД). ГЛАВА 18 «СВОДНЫЙ ТОМ ИЗМЕНЕНИЙ, ВЫПОЛНЕННЫХ В АКТУАЛИЗИРОВАННОЙ СХЕМЕ ТЕПЛОСНАБЖЕНИЯ»

Код зоны деятельности	Утвержденная ЕТО	Наименования источников в системе теплоснабжения	Кол-во систем теплоснабжения
166	ГДТВ - структурное подразделение ЦДТВ - филиала ОАО «РЖД»	Котельная ул. Электровозная, 1	1
167	ГДТВ - структурное подразделение ЦДТВ - филиала ОАО «РЖД»	Котельная «НГЧ-2»; ул. Кондукторская, 26	1
168	ГДТВ - структурное подразделение ЦДТВ - филиала ОАО «РЖД»	Котельная пр-т Ленина, 18	1
169	ФГБОУ ВО «НГТУ им. Р. Е. Алексеева»	Котельная ул. Минина, 24	1
170	ФГБОУ ВО «НГТУ им. Р. Е. Алексеева» (с 2020 г. - концессионер)	Котельная ш. Казанское, 12А	1
171	АО ПКО «Теплообменник»	Котельная пр-т Ленина, 85	1
172	АО «Международный Аэропорт Нижний Новгород»	Котельная «Аэропорт»	1
174	ООО «Нижегородский завод «Старт»	Котельная ул. Белинского, 61	1
175	АО «Энергосервис»	Котельная наб. Волжская, 8	1
177	НПАП - филиал МП «Нижегородпассажиравтотранс»	Котельная ул. КИМа, 335	2
		Котельная ул. Удмуртская, 40	
179	АО «ВВПКП «Оборонпромкомплекс»	Котельная ул. Айвазовского, 10А	1
180	ООО «Зенит Энерго»	Котельная ул. Краснозвездная, 37	1
182	ОАО «Нижегородская трикотажная фабрика»	Котельная ул. Полтавская, 32	1
184	ООО «Бор Теплоэнерго»	Котельная ул. Родионова, 190	1
187	ПАО «Завод Красный Якорь»	Котельная ш. Московское, 120	1
189	ООО ТП «Нижегородец»	Котельная ш. Московское, 34	1
191	ООО «Прима Энерго»	Котельная ш. Московское, 105	1
193	ООО «Санаторий им. ВЦСПС»	Котельная «1-я территория ВЦСПС»; к. п. Зеленый Город	1
194	ЗАО «Гражданстрой-НН»	Котельная наб. Нижне-Волжская, 17	1
195	ЗАО «Завод Труд»	Котельная ул. Ларина, 18	1
196	ООО «Русский Стандарт»	Котельная Зеленский съезд, 8	1
197	ЗАО «Механический завод «Рилс»	Котельная ул. Ошарская, 76	1
199	АО «Нижегородский текстиль»	Котельная пер. Бойновский, 17	1
201	АО «Судоходная компания «Волжское пароходство» (АО «Волга-флот»)	Котельная пл. Маркина, 15А	1
202	ООО «Оздоровительный комплекс «Молодость»	Котельная наб. Нижне-Волжская, 8/7	1
203	ООО «Норма»	Котельная ул. Героя Шапошникова, 15	1
205	ООО «Фармстандарт-Фитофарм-НН»	Котельная ул. Кашенко, 9	1
207	ООО фирма «Вика»	Котельная Георгиевский съезд, 3	1
209	АО «78 деревообрабатывающий комбинат Н. М.»	Котельная ул. Вторчермета, 7	1
211	АО «Нижегородагротеплоснаб»	Котельная ул. Кузбасская, 7А	1
212	ЗАО «Энерго Групп»	Котельная пр-т Ленина, 93	1
214	ПАО «Завод «Красное Сормово»	Котельная ул. Баррикад, 1	1
216	АО «Нижегородский масло-жировой комбинат»	Котельная ш. Жиркомбината, 11	1

ОБОСНОВЫВАЮЩИЕ МАТЕРИАЛЫ К СХЕМЕ ТЕПЛОСНАБЖЕНИЯ ГОРОДА НИЖНЕГО НОВГОРОДА НА ПЕРИОД ДО 2030 ГОДА (АКТУАЛИЗАЦИЯ НА 2020 ГОД). ГЛАВА 18 «СВОДНЫЙ ТОМ ИЗМЕНЕНИЙ, ВЫПОЛНЕННЫХ В АКТУАЛИЗИРОВАННОЙ СХЕМЕ ТЕПЛОСНАБЖЕНИЯ»

Код зоны деятельности	Утвержденная ЕТО	Наименования источников в системе теплоснабжения	Кол-во систем теплоснабжения
218	АО «Нижегородский молочный завод №1»	Котельная ул. Дьяконова, 2В	1
220	ОАО «Силикатный завод №1»	Котельная ул. Зайцева, 35	1
221	ООО «РАСКО-Энергосервис»	Котельная ул. Интернациональная, 100	1
222	АО «Автоиспытания»	Котельная ул. Октябрьской Революции, 43	1
225	АО «Транс-Сигнал»	Котельная ул. Торфяная, 30	1
228	ООО НПК «Скрудж»	Котельная ул. Грузинская, 5	1
229	ЗАО «Концерн «Термаль»	Котельная пр-т Гагарина, 178	1
231	ООО «Николь-Пак Имperiал»	Котельная пер. Спортсменский, 11	1
232	АО «Теплоэнерго»	Котельная ул. Космонавта Комарова, 2Е	1
233	ООО «Актеон»	Котельная пр-д Бурнаковский, 1	1
234	ОАО Хладокомбинат «Заречный»	Котельная пр-т Ленина, 31к2	1
236	ООО «Нижновтеплоэнерго»	Котельная ул. Деловая, 14 Котельная ул. Родионова, 194Б	2
237	АО «Теплоэнерго»	Котельная ул. Арктическая, 20А	1
238	Молочный комбинат «Нижегородский» - филиал АО «Вимм-Билль-Данн»	Котельная ул. Ларина, 19	1
240	АО «Теплоэнерго»	Котельная ул. Полевая, 6	1
243	«ИмБио» - филиал АО «НПО «Микроген»	Котельная «ИмБио» - филиал АО «НПО «Микроген»	1
244	«Нижполиграф» - филиал АО «Первая образцовая типография»	Котельная «Нижполиграф» - филиал АО «Первая образцовая типография»	1
245	АО «Нижегородский завод 70-летия Победы»	Котельная АО «Нижегородский завод 70-летия Победы»	1
246	ГБУ «Автозаводский детский дом-интернат»	Котельная ГБУ «Автозаводский детский дом-интернат»	1
247	ООО «Виктория»	Котельная ООО «Виктория»	1
248	ООО «КМ Энерго»	Котельная ООО «КМ Энерго»	1
249	ООО «Муравьиные цены»	Котельная ООО «Муравьиные цены»	1
250	ООО «Нижегородтеплогаз»	Котельная ООО «Нижегородтеплогаз»	1
251	ООО «СЭУ «ФС-6»	Котельная ООО «СЭУ «ФС-6»	1
252	ООО «Теплогазсервис»	Котельная ООО «Теплогазсервис»	1
253	ООО «Элкост»	Котельная ООО «Элкост»	1
254	ООО «Энергетика»	Котельная ООО «Энергетика»	1
255	ООО «Энерджипро-НН»	Котельная ООО «Энерджипро-НН»	1
256	ПАО «Завод им. Г. И. Петровского»	Котельная ПАО «Завод им. Г. И. Петровского»	1
257	Филиал ФГБУ «ЦЖКУ» МО РФ по ЗВО ЖЭ (К) О №11	Котельная №18 в/г 64 Котельная №38 в/г 54 Котельная №39 в/г 98 Котельная №58 в/г 28 Котельная №104 в/г 53 Котельная №114 в/г 53	6

Код зоны деятельности	Утвержденная ЕТО	Наименования источников в системе теплоснабжения	Кол-во систем теплоснабжения
ИТОГО:	64	ИТОГО:	249

17 ИЗМЕНЕНИЯ, ВНЕСЕННЫЕ ПРИ АКТУАЛИЗАЦИИ В ГЛАВУ 16 ОБОСНОВЫВАЮЩИХ МАТЕРИАЛОВ К СХЕМЕ ТЕПЛОСНАБЖЕ- НИЯ «РЕЕСТР ПРОЕКТОВ СХЕМЫ ТЕПЛОСНАБЖЕНИЯ»

Глава скорректирована в соответствии с корректировкой предложений по развитию источников тепловой энергии (мощности) и тепловых сетей.

18 МЕРОПРИЯТИЯ ПО РАЗВИТИЮ СИСТЕМ ТЕПЛОСНАБЖЕНИЯ ГОРОДА, РЕАЛИЗОВАННЫЕ В ПЕРИОД 2014 - 2018 ГОДОВ

Анализ результатов выполнения мероприятий, запланированных к реализации утвержденной схемой теплоснабжения, показал, что реализованы следующие мероприятия.

В части ООО «Автозаводская ТЭЦ»:

- мероприятия по сохранению нормальной работы станции в связи с выводом из эксплуатации генерирующего оборудования ТЭЦ-2, в т.ч.:
 - сооружение коллектора паропровода 11 ата Ду 500 мм длиной 700 м с опорно-подвесной системой и запорной арматурой;
 - монтаж на УГВС-2 редукционной установки (РУ) 11/6,5 ата производительностью 90 т/ч (55, 8 Гкал/ч);
 - монтаж на УГВС-2 редукционно-охладительной установки (РОУ) 6,5/1,5 ата производительностью 90 т/ч (55, 8 Гкал/ч);
 - монтаж быстродействующей редукционно-охладительной установки (БРОУ) 140/11 ата для резервирования источника пара 11 ата;
 - монтаж на УГВС-2 пикового бойлера (ПСВ-220-1,0-1,6) с трубопроводами и регулирующей арматурой, и двух насосов откачки конденсата в деаэраторы ТЭЦ-3;
 - монтаж коллектора конденсата новых пиковых бойлеров УГВС-1 и УГВС-2 Ду 200 мм к деаэраторам ТЭЦ-3, с подвесной системой и запорной арматурой;
 - сооружение компрессорной станции сжатого воздуха для обеспечения собственных нужд станции на площадке участка производства углекислоты (замещение выбывающих компрессоров сжатого воздуха с приводом от собственных паровых турбин, являющихся одновременно потребителями пара и источниками тепловой энергии для теплофикационных систем ТЭЦ-1 и ТЭЦ-2);
 - сооружение участка газопровода среднего давления Ду 800 мм длиной 770 м от ГРП АТЭЦ до границ ТЭЦ-4 и ТЭЦ-5, с целью увеличения подачи природного газа к котлам ТЭЦ-4 с 95 тыс. м³/ч до 150 тыс.

м³/ч за счет высвобождаемых на ТЭЦ-2 объемов;

- перевод потребителей котельной ул. Геройская, 2а на теплоснабжение от АТЭЦ (монтаж элеваторных узлов).

В части Сормовской ТЭЦ филиал "Нижегородский" ПАО "Т Плюс":

- замена аккумуляторного бака V=5000 м³;
- замена бакового хозяйства ХЦ;
- замена баков запаса конденсата;
- Организация производственного отбора пара от турбоагрегата ст.№3 (Т-100);
- Техническое перевооружение береговой насосной станции с заменой ЦН-6 130ДПВ-8/23 на насос меньшей производительности 96ДВ 4,5/23К
- Техническое перевооружение береговой насосной станции с заменой ЦН-6 130ДПВ-8/23 на насос меньшей производительности 96ДВ 4,5/23К

В части АО «Теплоэнерго»:

в 2016 году:

- техническое перевооружение солевого хозяйства здания котельной ул. Ветеринарная, 5 (НТЦ), Автоматизация ХВП;
- завершение строительства и ввод в эксплуатацию БМК в пос. Березовая пойма;
- модернизация системы теплоснабжения котельной ул. Памирская, 11 с переводом потребителей на теплоноситель "сетевая вода";
- техническое перевооружение узлов учета расхода газа на котельных;
- техническое перевооружение котельной ул. Варварская, 15-б;
- техническое перевооружение ЦТП-311 по ул. Гордеевская, 60-а (перевод на закрытую схему ГВС);
- техническое перевооружение ЦТП-165 по пр. Гагарина, 21 корп. 13;

в 2017 году:

- техническое перевооружение ГРП котельной ул. Ветеринарная, 5 (НТЦ);
- переключение нагрузки с котельной ул. Семашко, 22-е (НИИ Педиатрии) на котельную ул. Ветеринарная, 5 (НТЦ);
- начата реализация проекта по переключению нагрузки от котельной ул. Ильинская, 45-а (ООО "Энергия") на котельную ул. Суетинская, 21;

- начато проектирование для реализации мероприятий по строительству новых, увеличение пропускной способности существующих теплотрасс от границы раздела с тепловыми сетями ПАО "Т плюс" до ТК-203-а.

в 2018-2019 году:

- переключение нагрузки с котельной ул. Панина 10б на котельную ул. Ветеринарная, 5 (НТЦ);
- переключение нагрузки на котельную пр-т Гагарина, 178-б с котельной пр-т Гагарина, 174 (АО "Нижегородское научно-производственное объединение имени М.В.Фрунзе");
- Реконструкция ХВП котельной ул. Ветеринарная, 5 (НТЦ)
- Техническое перевооружение котельной ул. Варварская, 15-б
- Оптимизация схемы теплоснабжения ГБУЗ НО "Детская городская клиническая больница №1 Приокского района г.Нижнего Новгорода" (ГБУЗ НО "ДГКБ № 1") по пр. Гагарина, 76

В части ООО «Генерация тепла»:

- реконструкция котельной «Школа №114» 0,56 МВт, пос. Стригино, ул. Земляничная, 1а;
- реконструкция котельной «Школа №145» 0,37 МВт, пос. Н. Доскино, 19 линия, д. 25а;
- реконструкция котельной «Школа №16» 0,37 МВт, в пос. Гнилицы, ул. Ляхова, 92а.

В части ООО «Нижновтеплоэнерго»:

- переключение тепловых нагрузок котельной ННГУ (ГОУ ВПО ННГУ им. Н.И.Лобачевского), ул. Деловая, 10 на котельную Деловая, 14, ООО "Нижновтеплоэнерго";
- установка двух водогрейных котлов КВ-ГМ 30-150 на котельной ул. Деловая, 14 ООО "Нижновтеплоэнерго".