



Министерство градостроительной деятельности
и развития агломераций Нижегородской области

ГБУ НО «Институт развития агломерации
Нижегородской области»

Проект межевания территории по
Анкудиновскому шоссе,
в районе дома № 9 в Приокском районе
города Нижнего Новгорода.

064 – 2021 – ПМТ– ОЧ

Том 1

2021

ГБУ НО
«Институт развития агломерации
Нижегородской области»

Проект межевания территории по
Анкудиновскому шоссе,
в районе дома № 9 в Приокском районе
города Нижнего Новгорода.

Том 1. Утверждаемая часть
Графическая часть. Проект межевания территории

064 – 2021 – ПМТ– ОЧ

Директор

Генин М.И.

Начальник отдела
разработки ППМ

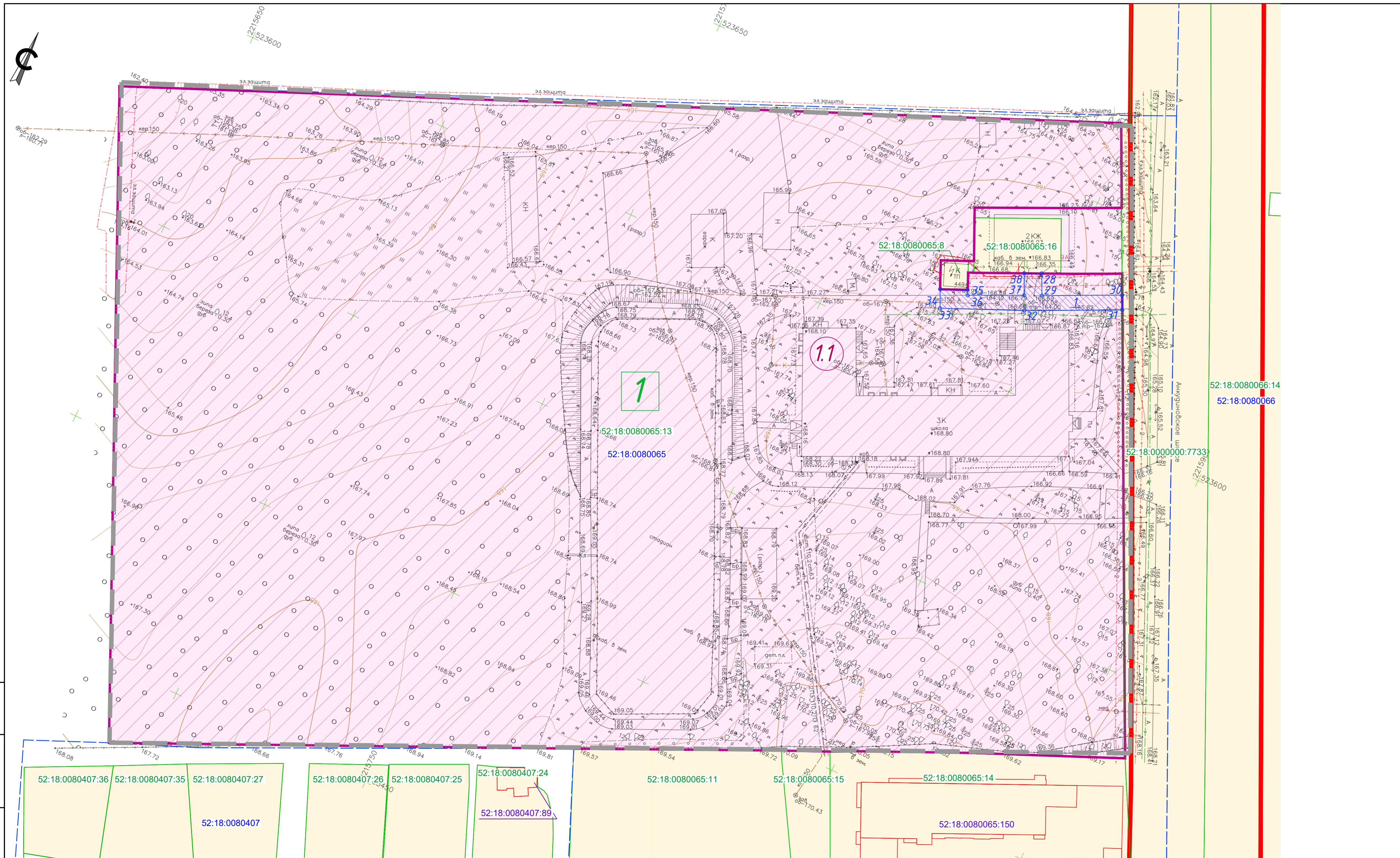
Федулов Д. М.

Нижний Новгород
2021



Экспликация образуемых и изменяемых земельных участков

Условный номер образуемого земельного участка	Вид разрешенного использования образуемого земельного участка	Площадь образуемого земельного участка, м²	Условный номер изменяемого земельного участка	Состав образуемого земельного участка	Площадь изменяемого земельного участка, м²
1	Дошкольное, начальное и среднее общее образование (3.5.1)	36 678.00	1.1	часть земельного участка с к.н. 52:18:008065:13 (под находящееся в муниципальной собственности здание школы-интерната для глухих детей с прилегающей территорией)	36 678.00

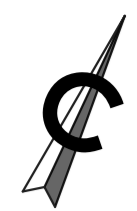


УСЛОВНЫЕ ОБОЗНАЧЕНИЯ

- граница территории, в отношении которой осуществляется подготовка проекта межевания
- существующие красные линии
- границы кадастровых кварталов
- 52:18:0080065 - номер кадастрового квартала
- 52:18:008065:13 - номер земельного участка, стоящего на кадастровом учете
- 52:18:008065:150 - кадастровый номер здания
- граница земельного участка, стоящего на кадастровом учете
- образуемые земельные участки и их условные номера
- границы формируемых земельных участков (их части) и их условные номера
- исходный земельный участок с кадастровым номером 52:18:008065:13
- условный номер контура устанавливаемого публичного сервитута
- границы устанавливаемого публичного сервитута для обеспечения прохода или проезда через образуемый земельный участок с условным номером 1
- поворотные точки границы устанавливаемого публичного сервитута

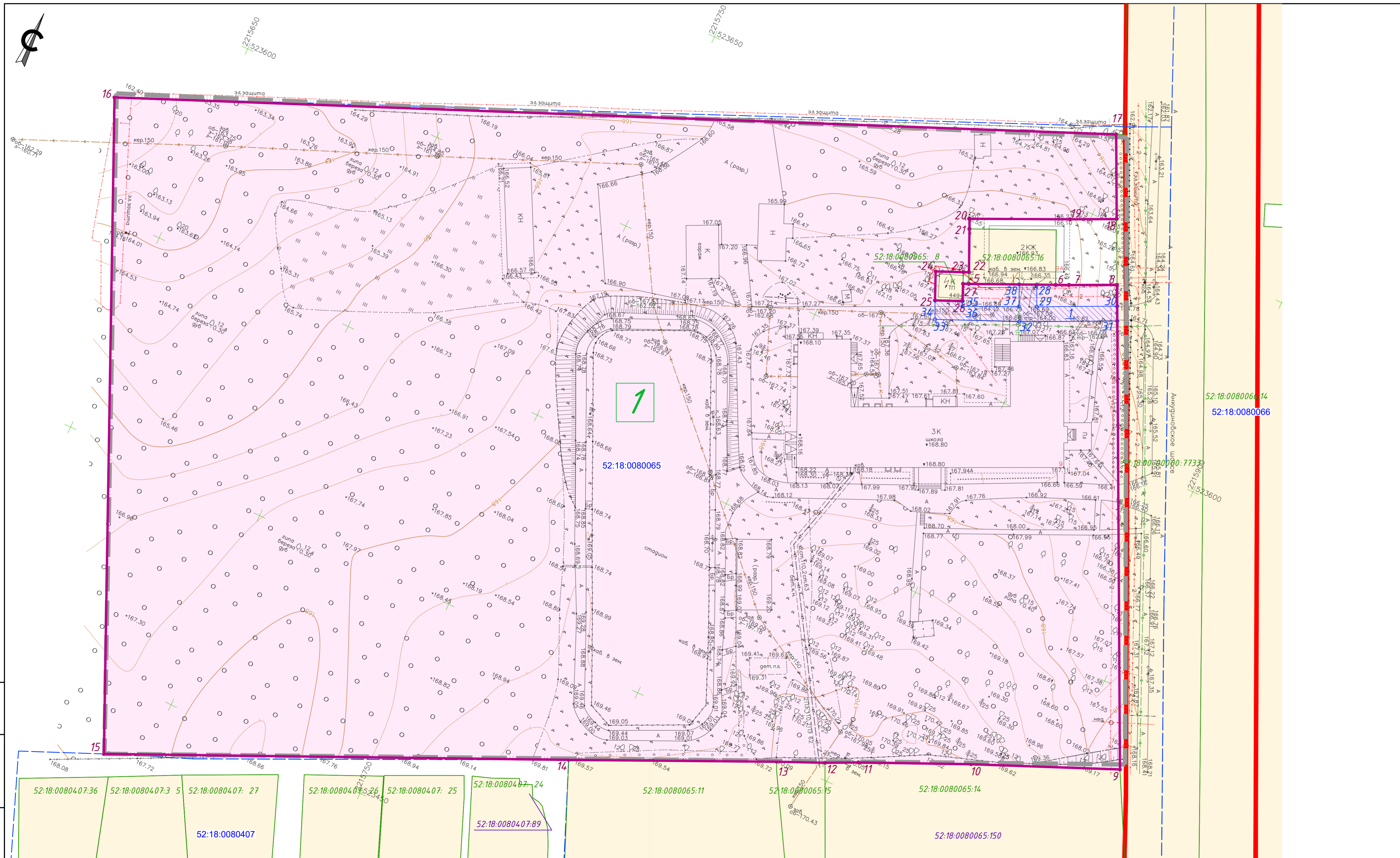
064-2021-ПМТ				
Проект межевания территории по Анкудиновскому шоссе, в районе дома № 9 в Приокском районе города Нижнего Новгорода				
Изм	Кол-во	Лист	№ док.	Подп. Дата
Утверждаемая часть			Страница	Лист
			ПМТ	1
Разраб.	Середнев	ГБУ НО "Институт развития агломерации Нижегородской области"		
Разраб.	Фролова			
Нач. отд.	Федулов			
Чертеж межевания территории (1:500) Этап 1				

Имя, № листа, Подпись и дата, Взам инв. №



Экспликация образуемых и изменяемых земельных участков

Условный номер образуемого земельного участка	Вид разрешенного использования образуемого земельного участка	Площадь образуемого земельного участка, м²
1	Дошкольное, начальное и среднее общеобразоване (3.5.1)	36 678.00

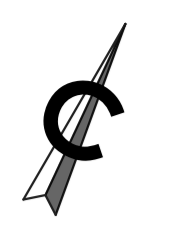


УСЛОВНЫЕ ОБОЗНАЧЕНИЯ

- граница территории, в отношении которой осуществляется подготовка проекта межевания
- существующие красные линии
- границы кадастровых кварталов
- 52:18:0080065 - номер кадастрового квартала
- 52:18:0080065:13 - номер кадастрового земельного участка, стоящего на кадастровом учете
- 52:18:0080065:150 - кадастровый номер здания
- граница земельного участка, стоящего на кадастровом учете
- поворотные точки образуемых земельных участков
- образуемые земельные участки и их условные номера
- условный номер контура устанавливаемого публичного сервитута
- границы устанавливаемого публичного сервитута для обеспечения прохода или проезда через образуемый земельный участок с условным номером 1
- поворотные точки границы устанавливаемого публичного сервитута

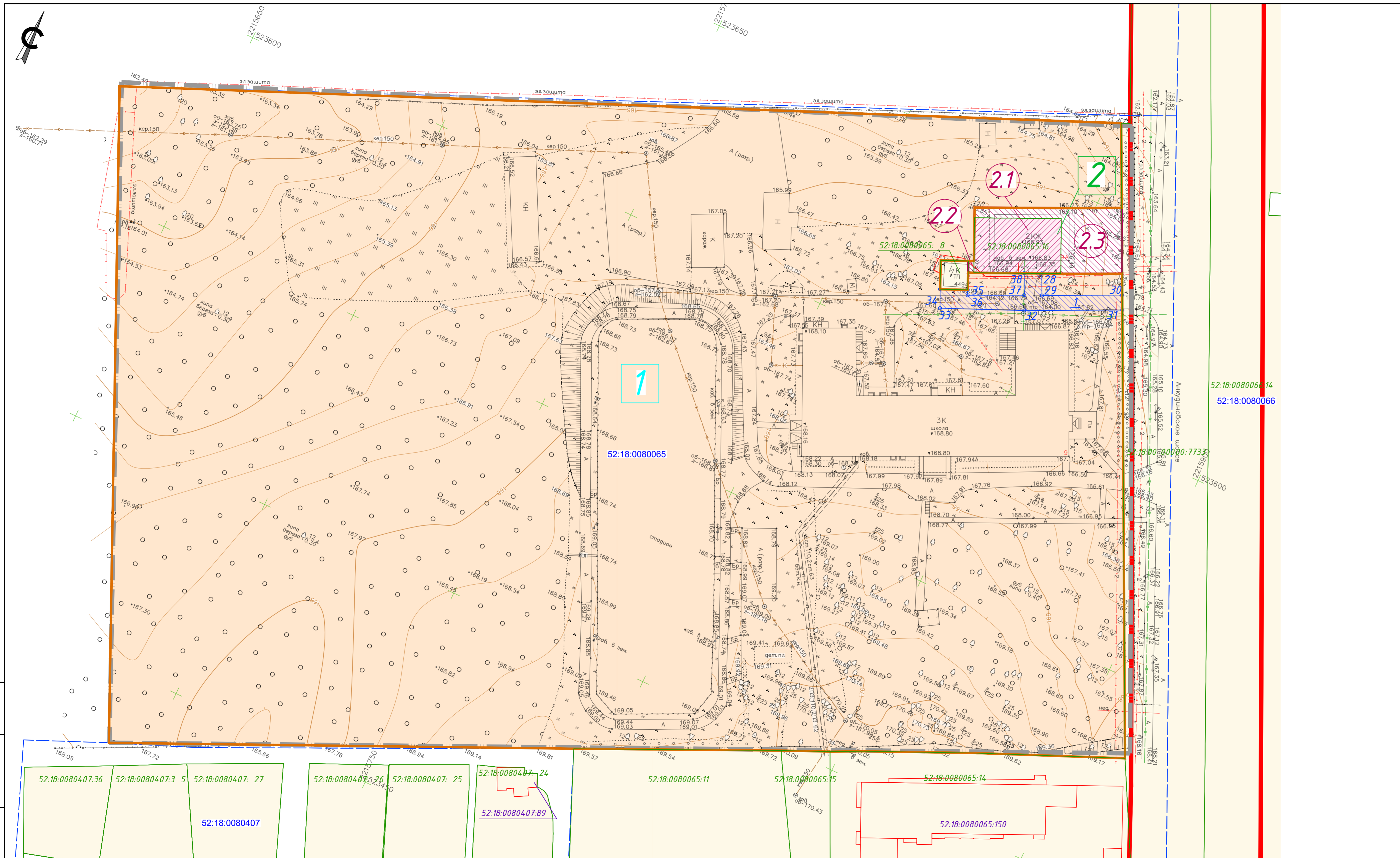
Инд. № листа	Подпись и дата	Взам. инв. №

064-2021-ПМТ		
Проект межевания территории по Анкудиновскому шоссе, в районе дома № 9 в Приокском районе города Нижнего Новгорода		
Изм	Кол-во	Лист № док.
		Подп.
		Дата
Утверждаемая часть		Лист
ПМТ		2
Разраб.	Середнев	ГБУ НО "Институт развития агломерации Нижегородской области"
Разраб.	Фролова	
Нач. отд.	Федулов	



Экспликация образуемых и изменяемых земельных участков

Условный номер образуемого земельного участка	Вид разрешенного использования образуемого земельного участка	Площадь образуемого земельного участка, м²	Условный номер изменяемого земельного участка	Состав образуемого земельного участка	Площадь изменяемого земельного участка, м²
2	Малоэтажная многоквартирная жилая застройка (2.1.1)	558.70	2.1	земельный участок с к.н. 52:18:0080065:16	274.00
			2.2	земли, государственная собственность на которые не разграничена	3.80
			2.3	земли, государственная собственность на которые не разграничена	280.90



УСЛОВНЫЕ ОБОЗНАЧЕНИЯ

- граница территории, в отношении которой осуществляется подготовка проекта межевания
- существующие красные линии
- границы кадастровых кварталов
- 52:18:0080065 - номер кадастрового квартала
- 52:18:0080065:13 - номер земельного участка, стоящего на кадастровом учете
- 52:18:0080065:150 - кадастровый номер здания
- граница земельного участка, стоящего на кадастровом учете
- образуемые земельные участки и их условные номера
- границы формируемых земельных участков (их части) и их условные номера
- исходный земельный участок с кадастровым номером 52:18:0080065:16
- 1 - условный номер контура устанавливаемого публичного сервитута
- границы устанавливаемого публичного сервитута для обеспечения прохода или проезда через образуемый земельный участок с условным номером 1
- поворотные точки границы устанавливаемого публичного сервитута
- границы земельного участка с условным номером 1, образуемого в этапе 1

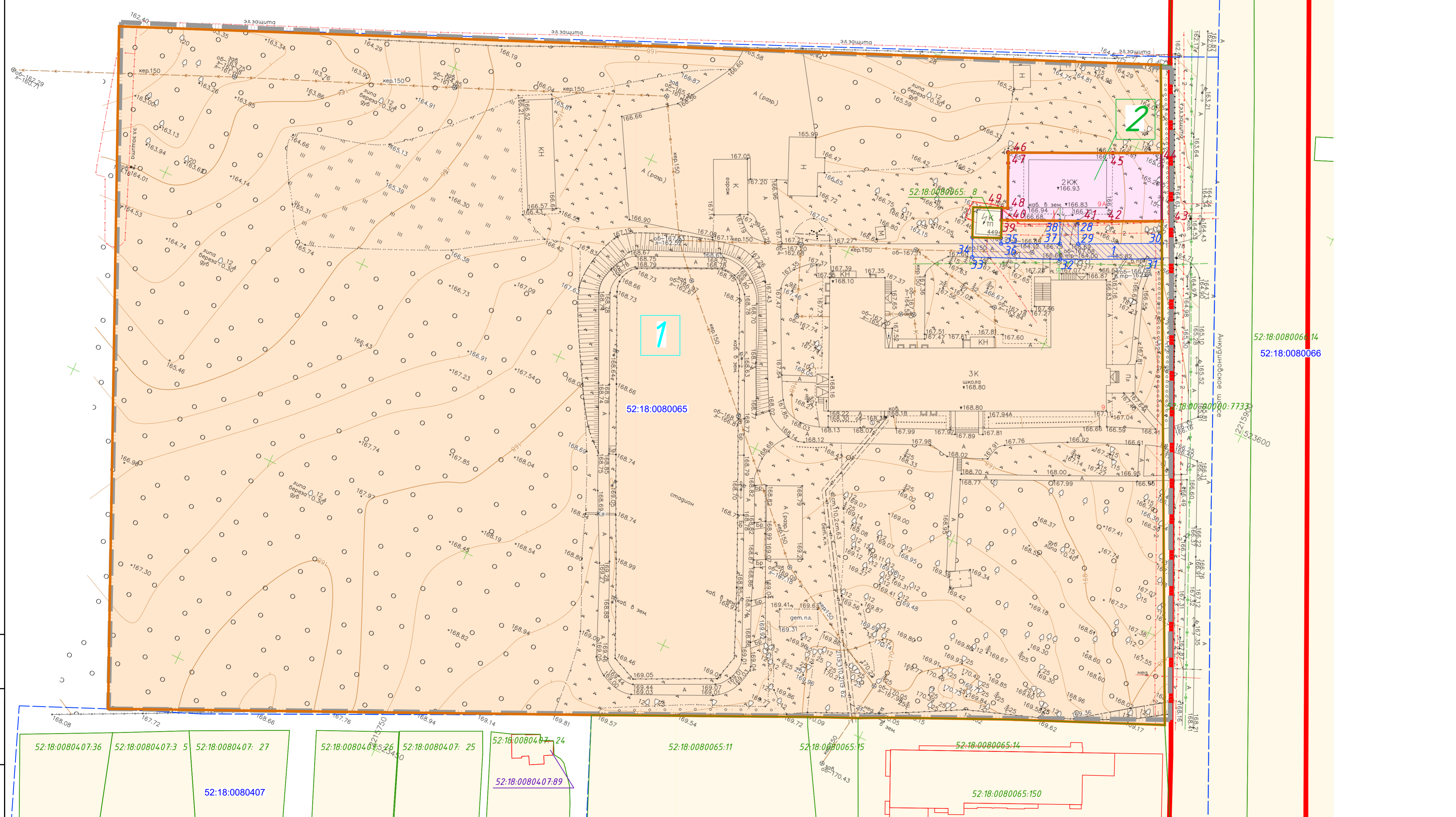
Имя, № листа, Подпись и дата, Взам инв. №

064-2021-ПМТ					
Проект межевания территории по Анкудиновскому шоссе, в районе дома № 9 в Приокском районе города Нижнего Новгорода					
Изм.	Кол.	Лист	№ док.	Подп.	Дата
Утверждаемая часть			Лист	Листов	
			ПМТ	3	
Разраб.	Середнев				
Разраб.	Фролова				
Нач. отд.	Федулов				
Чертёж межевания территории (1:500) Этап 2					
ГБУ НО "Институт развития агломерации Нижегородской области"					



Экспликация образуемых и изменяемых земельных участков

Условный номер образуемого земельного участка	Вид разрешенного использования образуемого земельного участка	Площадь образуемого земельного участка, м²
2	Малозэтажная многоквартирная жилая застройка (2.1.1)	558.70



УСЛОВНЫЕ ОБОЗНАЧЕНИЯ

- граница территории, в отношении которой осуществляется подготовка проекта межевания
- существующие красные линии
- границы кадастровых кварталов
- 52:18:0080065 - номер кадастрового квартала
- 52:18:0080065:16 - номер кадастрового земельного участка, стоящего на кадастровом учете
- 52:18:0080065:150 - кадастровый номер здания
- граница земельного участка, стоящего на кадастровом учете
- 17 - поворотные точки образуемых земельных участков
- 2 - образуемые земельные участки и их условные номера
- 1 - условный номер контура устанавливаемого публичного сервитута
- границы устанавливаемого публичного сервитута для обеспечения прохода или проезда через образуемый земельный участок с условным номером 1
- 7 - поворотные точки границы устанавливаемого публичного сервитута
- 1 - границы земельного участка с условным номером 1, образуемого в этапе 1

Инд. № листа	Подпись и дата	Взам. инв. №
--------------	----------------	--------------

064-2021-ПМТ		
Проект межевания территории по Ангудиново шоссе, в районе дома № 9 в Приокском районе города Нижнего Новгорода		
Изм	Колчч	Лист № док.
		Подп.
		Дата
Утверждаемая часть		Стадия
		Лист
		Листов
Разраб.	Середнев	ГБУ НО "Институт развития агломерации Нижегородской области"
Разраб.	Фролова	
Нач. отд.	Федулов	

ГБУ НО
«Институт развития агломерации
Нижегородской области»

Проект межевания территории по
Анкудиновскому шоссе,
в районе дома № 9 в Приокском районе
города Нижнего Новгорода.

Том 1. Утверждаемая часть
Текстовая часть. Проект межевания территории

064 – 2021 – ДПТ– ОЧ

Директор

Генин М.И.

Начальник отдела
разработки ППМ

Федулов Д. М.

Нижний Новгород
2021

1. Состав проектной документации

№ тома	Шифр	Наименование
Том 1	064-2021- ПМТ– ОЧ	Графическая часть.
		Проект межевания территории.
		Текстовая часть
		Раздел 1. Проект межевания территории.
Том 2	064-2021-ПМТ-МО	Графическая часть
		Материалы по обоснованию проекта межевания территории.
		Текстовая часть
		Раздел 2. Материалы по обоснованию проекта межевания территории.
Том 3	064-2021-ПМТ-ПД	Прилагаемые документы

Проект межевания соответствует государственным нормам, правилам и стандартам, а также необходимым данным и требованиям, выданным заказчиком.

Главный архитектор проекта

Д. М. Федулов

СОДЕРЖАНИЕ ТОМА 1

№ раздела	Наименование	стр.
	Состав проекта	2
	Основание для разработки проекта межевания территории:	4
	Ранее разработанная градостроительная документация	4
	Графическая часть	
	1. Чертеж межевания территории. Этап 1 (1:500)	
	2. Чертеж межевания территории с указанием образуемого земельного участка. Этап 1 (1:500)	
	3. Чертеж межевания территории. Этап 2 (1:500)	
	4. Чертеж межевания территории с указанием образуемого земельного участка. Этап 2 (1:500)	
1	Проект межевания территории	
	1. Перечень и сведения о площади образуемых земельных участков, вид разрешенного использования образуемого земельного участка.	6
	2. Перечень и сведения о площади образуемых земельных участков, которые будут отнесены к территориям общего пользования или имуществу общего пользования, в том числе в отношении которых предполагаются резервирование и (или) изъятие для государственных или муниципальных нужд.	7
	3. Перечень координат характерных точек границ территории, в отношении которой осуществляется подготовка проекта межевания.	7

РАЗДЕЛ 1. ПРОЕКТ МЕЖЕВАНИЯ ТЕРРИТОРИИ

1. Перечень и сведения о площади образуемых земельных участков, вид разрешенного использования образуемого земельного участка.

Проектом межевания территории предусматривается образование земельных участков в 2 этапа.

На 1 этапе предусматривается образование земельного участка с условным номером.

На 2 этапе предусматривается образование земельного участка с условным номером 2.

Этап 1

Земельный участок с условным номером 1 образуется путем перераспределения земельного участка с кадастровым номером 52:18:0080065:13 и земель, находящихся в государственной собственности до разграничения.

В соответствии со статьей 39.37 Земельного кодекса РФ, в целях размещения проезда к существующим зданиям ТП (земельный участок с к.н. 52:18:0080065:8) и многоквартирного жилого дома (земельный участок с к.н. 52:18:0080065:16) в рамках настоящего проекта межевания территории образован публичный сервитут. Границы устанавливаемого публичного сервитута показаны на Чертеже межевания территории. Обременение в связи с установлением публичного сервитута накладывается на земельный участок с условным номером 1.

Экспликация образуемых земельных участков

Условный № образ-го земельного участка	Вид разрешенного использования образуемого земельного участка	Площадь образ-го земельного участка, м2	Условный № изм-го земельного участка	Состав образуемых земельных участков	Площадь изм-го земельного участка, м2
1	Дошкольное, начальное и среднее общее образование (3.5.1)	36 678.00	<u>1.1</u>	часть земельного участка с к.н. 52:18:0080065:13 (под находящееся в муниципальной собственности здание школы-интерната для глухих детей с прилегающей территорией)	36 678.00

Земельный участок №1

- Общая площадь участка: 36 678.00 м².

- Планируемый вид разрешенного использования – Дошкольное, начальное и среднее общее образование (3.5.1) в соответствии с градрегламентами

территориальной зоны ТОсп-у ст.30.10 ПЗЗ;
 - Адрес местоположения: Нижегородская обл., г. Нижний Новгород, Приокский район, Анкудиновское шоссе, 9.

Этап 2

На 2 этапе предусматривается образование земельного участка №2.

Земельный участок с условным номером 2 образуется путем перераспределения земельного участка с кадастровым номером 52:18:0080065:16 и земель, государственная собственность на которые не разграничена.

Экспликация образуемых земельных участков

Условный № образ-го земельного участка	Вид разрешенного использования образуемого земельного участка	Площадь образ-го земельного участка, м2	Условный № изм-го земельного участка	Состав образуемых земельных участков	Площадь изм-го земельного участка, м2
2	Малоэтажная многоквартирная жилая застройка (2.1.1)	558.70	<u>2.1</u>	земельный участок с к.н. 52:18:0080065:16	274.00
			<u>2.2</u>	земли, государственная собственность на которые не разграничена	3.80
			<u>2.3</u>	земли, государственная собственность на которые не разграничена	280.90

Земельный участок №2

- Общая площадь участка: 558.70 м².
- Планируемый вид разрешенного использования – Малоэтажная многоквартирная жилая застройка (2.1.1) в соответствии с пп.5.1 ст.28 ПЗЗ
- Адрес местоположения: Нижегородская обл., г. Нижний Новгород, Приокский район, Анкудиновское шоссе, дом 9А

2. Перечень и сведения о площади образуемых земельных участков, которые будут отнесены к территориям общего пользования или имуществу общего пользования, в том числе в отношении которых предполагаются резервирование и (или) изъятие для государственных или муниципальных нужд.

Документацией не предусмотрено образование земельных участков, которые будут отнесены к территориям общего пользования или имуществу общего пользования.

3. Перечень координат характерных точек границ территории, в отношении которой осуществляется подготовка проекта межевания.



Условные обозначения:



- Граница разработки проекта



- Характерная точка границ территории

Координаты характерных точек границ территории, в отношении которой утверждается проект межевания (система координат – МСК-52):

№ точки	Координаты точки	
	X	Y
1	523534.00	2215912.97
2	523432.58	2215690.54
3	523577.00	2215626.10
4	523670.15	2215849.65
1	523534.00	2215912.97