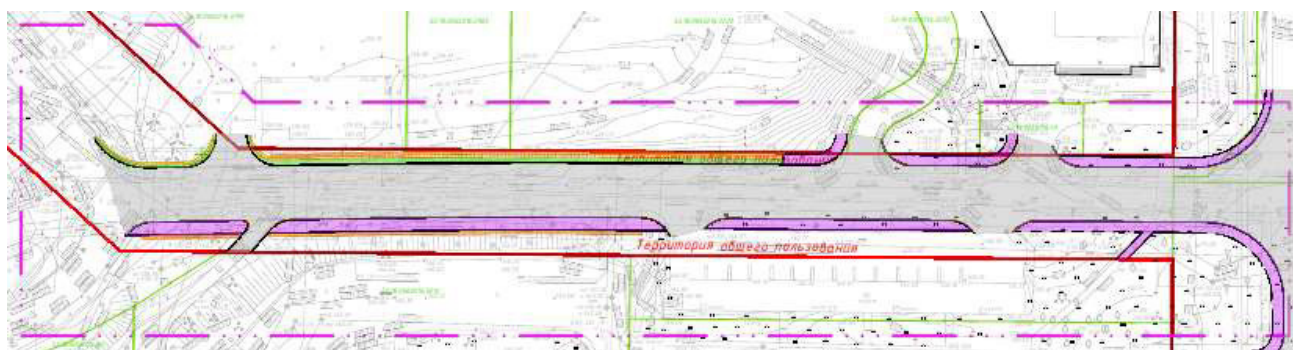


ОБЩЕСТВО С ОГРАНИЧЕННОЙ ОТВЕТСТВЕННОСТЬЮ
«ТМ Студия 52»

Документация по планировке территории, расположенной
от ул. Верхне-Печерская до домов № 7, 9, 11 по
ул. Нижне-Печерская в Нижегородском районе города
Нижнего Новгорода



Объект: «Реконструкция автомобильной дороги: «Проезд от ул.Верхне-Печерская
до домов 7,9,11 по ул.Нижне-Печерская» в Нижегородском районе города Нижнего
Новгорода»

Утверждаемая часть.

Положение о размещении линейного объекта.

Проект межевания территории.

Заказчик: ООО «ИСП «СПЕЦСТРОЙПРОЕКТ»

Подрядчик: ООО «ТМ Студия 52»

Шифр: ППМ-102.1.22/1

Нижний Новгород
2022 год

СОДЕРЖАНИЕ

Глава I. Положение о размещении линейного объекта	3
Глава II. Проект межевания территории.....	12

ГЛАВА I. Положение о размещении линейного объекта

1. Документация по планировке территории, расположенной от ул.Верхне-Печерская до домов № 7, 9, 11 по ул. Нижне-Печерская в Нижегородском районе города Нижнего Новгорода, в целях реконструкции объекта: «Реконструкция автомобильной дороги: «Проезд от ул.Верхне-Печерская до домов 7,9,11 по ул.Нижне-Печерская» в Нижегородском районе города Нижнего Новгорода».

Основные характеристики:

№	Наименование	Ед. изм.	Показатель
1	Протяжённость	м	236,7
2	Классификация улицы		улица в жилой застройке
3	Категория дороги	кат.	II категория
4	Расчетная скорость	км/ч	50
5	Ширина полосы движения	м	3,5
6	Число полос движения	шт.	3
7	Ширина тротуаров	м/тип	2-2,25
8	Поперечный уклон проезжей части	‰	20
9	Поперечный уклон тротуара	‰	15
10	Тип дорожной одежды	-	Капитальный
11	Вид покрытия	-	ЩМА-16, ГОСТ 58406.1-2020
12	Наименьший радиус кривых в плане	м	2000

Автомобильная дорога в соответствии с классификацией СП 34.13330.2012 «Автомобильные дороги» является дорогой II категории, в соответствии с СП 42.13330.2016 «Градостроительство. Планировка и застройка городских и сельских поселений» и схеме развития улично-дорожной сети, утвержденной в составе генерального плана г. Нижнего Новгорода, реконструируемая улица классифицируется как улица в жилой застройке.

Тротуар шириной 2м принят согласно п. 5.1.7 СП 59.13330.2020, в местах устройства подпорной стенки из габионов ширина тротуаров увеличивалась до 2,5м согласно таблица 11.2 примечание 8 СП 42.13330.2016.

Расчетная интенсивность на период службы 25год Кпр. =1,04 (для суммарно приведенных единиц) составляет 6144 ед/сут.

Назначение линейного объекта – обеспечения постоянной, круглогодичной и безопасной транспортной связи жителей района с центральными дорогами.

2. В административном отношении линейный объект располагается на территории Нижегородского района города Нижнего Новгорода Нижегородской области.

3. В целях размещения линейного объекта – магистральная улица районного значения ул. Нижне-Печерская проектом планировки определены:

- границы зоны планируемого размещения линейного объекта (полоса постоянного отвода), в границах которой осуществляется реконструкция дороги, по которой проектом межевания территории необходимо образовать земельный участок для дальнейшей эксплуатации дороги;

- границы зоны планируемого размещения линейного объекта (полоса временного отвода), в местах, где реконструкция автомобильной дороги затронет земельные участки примыкающих улиц и земельные участки третьих лиц, необходимые во временное пользование.

Перечень координат характерных точек границы зоны планируемого размещения линейного объекта (полоса постоянного отвода)

№ поворотной точки	Координаты, м	
	X	Y
Постоянный отвод		
1	526045.71	2220237.59
2	526044.57	2220237.58
3	526029.70	2220237.44
4	526030.50	2220132.68
5	526031.21	2220053.45
6	526031.38	2220034.18

7	526048.50	2220015.51
8	526070.60	2220035.78
9	526051.19	2220056.97
10	526050.91	2220089.36
11	526050.74	2220109.47
12	526050.18	2220174.47
13	526050.13	2220180.54
14	526049.97	2220200.16
15	526049.80	2220220.16
16	526049.66	2220237.60
1	526045.71	2220237.59

Перечень координат характерных точек границы зоны планируемого размещения линейного объекта (полоса временного отвода)

№ поворотной точки	Координаты, м	
	X	Y
Временный отвод		
Контур №1		
17	526044.67	2220019.67
18	526029.95	2220019.66
19	526029.95	2220034.18
20	526031.38	2220034.18
17	526044.67	2220019.67
Контур №2		
21	526031.31	2220039.03
22	526031.28	2220045.03
23	526027.92	2220045.03
24	526027.92	2220039.03
21	526031.31	2220039.03
Контур №3		
25	526051.19	2220056.97
26	526053.70	2220054.23
27	526056.17	2220056.97
28	526056.13	2220061.59
29	526054.76	2220061.60

30	526054.89	2220066.81
31	526052.99	2220066.94
32	526053.08	2220081.26
33	526055.16	2220081.29
34	526055.19	2220086.44
35	526055.93	2220086.43
36	526055.91	2220089.40
37	526055.74	2220109.51
38	526055.17	2220175.71
39	526055.11	2220182.79
40	526054.97	2220200.20
41	526054.80	2220220.20
42	526054.75	2220226.95
43	526054.67	2220236.28
44	526054.66	2220237.64
45	526049.66	2220237.60
46	526049.80	2220220.16
47	526049.97	2220200.16
48	526050.13	2220180.54
49	526050.18	2220174.47
50	526050.74	2220109.47
51	526050.91	2220089.36
25	526051.19	2220056.97
Контур №4		
52	526049.66	2220237.60
53	526049.64	2220243.43
54	526045.66	2220243.39
55	526044.57	2220243.43
56	526029.66	2220243.43
57	526029.67	2220241.44
58	526024.23	2220241.61
59	526024.23	2220255.60
60	526020.23	2220255.60
61	526020.19	2220237.35
62	526029.70	2220237.44

63	526044.57	2220237.58
64	526045.71	2220237.59
52	526049.66	2220237.60

Границы зон планируемого размещения линейных объектов, подлежащих реконструкции в связи с изменением их местоположения, не выделяются в связи с тем, что работы по объекту: «Реконструкция автомобильной дороги: «Проезд от ул.Верхне-Печерская до домов 7,9,11 по ул.Нижне-Печерская» в Нижегородском районе города Нижнего Новгорода» осуществляются в пределах границ зон планируемого размещения линейного объекта – полосе постоянного и полосе временного отвода автомобильной дороги.

При реконструкции автомобильной дороги проектом предусматривается:

-переустройство сети водоснабжения, в том числе

- водопроводных колодцев;
- сети водоснабжения из 2-х стальных труб Ø200, ориентировочной протяженностью 450 м;
- пожарного гидранта;

- переустройство газопровода низкого давления $P=0.003$ МПа, ориентировочной протяженностью 130 м, диаметром 159 мм;

- переустройство сети хозяйственно-бытовой канализации, ориентировочной протяженностью 145 м, устройством смотровых колодцев;

- переустройство сети связи, ориентировочной протяженностью 242м, с устройством смотровых колодцев;

- реконструкция существующей сети ливневой канализации ориентировочной протяженностью 200 м на которой планируется строительство 70 м трубопроводов от дождеприемных колодцев к существующей сети, строительство 9 дождеприемных колодцев и 1смотрового колодца;

- строительство сети наружного освещения, ориентировочной протяженностью 167 м, опор наружного освещения 8-шт расчетной мощностью 3,4 кВт.

Все работы по объект: «Реконструкция автомобильной дороги: «Проезд от ул.Верхне-Печерская до домов 7,9,11 по ул.Нижне-Печерская» в Нижегородском районе города Нижнего Новгорода» будут проводиться в **1 этап**.

4. Предельные параметры разрешенного строительства, реконструкции объектов капитального строительства, входящих в состав линейных объектов в границах зон их планируемого размещения.

В составе проектируемого линейного объекта отсутствуют объекты капитального строительства, для которых установлены предельные параметры разрешенного строительства объектов капитального строительства.

В соответствии с частью 4 статьи 36 Градостроительного кодекса Российской Федерации действие градостроительных регламентов не распространяется на земельные участки, предназначенные для размещения и (или) занятые линейными объектами.

5. Информация о необходимости осуществления мероприятий

5.1. Информация о необходимости осуществления мероприятий по защите сохраняемых объектов капитального строительства (здание, строение, сооружение, объекты, строительство которых не завершено), существующих и строящихся на момент подготовки проекта планировки территории, а также объектов капитального строительства, планируемых к строительству в соответствии с ранее утвержденной документацией по планировке территории, от возможного негативного воздействия в связи с размещением линейных объектов

В зоны планируемого размещения линейного объекта попадают инженерные коммуникации, размещенные в конструкции дороги, которые подлежат переустройству.

Проектной документацией необходимо предусмотреть мероприятия по сохранению и переустройству существующих инженерных коммуникаций, перенос которых технически невозможен, и реконструкцию инженерных сетей, перенос которых необходимо осуществить в соответствии с требованиями технических условий, выданных балансодержателями таких инженерных коммуникаций.

Мероприятия по защите объектов капитального строительства, планируемых к строительству в соответствии с ранее утвержденной документацией по планировке территории, мероприятия по защите таких объектов не требуются.

На момент подготовки документации по планировке территории строящиеся объекты капитального строительства в границах рассматриваемой территории отсутствуют, мероприятия о их сохранению и защите не требуются.

5.2 Информация о необходимости осуществления мероприятий по сохранению объектов культурного наследия от возможного негативного воздействия в связи с размещением линейных объектов

В границу зон планируемого размещения линейного объекта не попадают территории и объекты культурного наследия, мероприятия по сохранению таких объектов от возможного негативного воздействия в связи с размещением линейного объекта, не требуется.

5.3 Информация о необходимости осуществления мероприятий по охране окружающей среды

При разработке проектной документации и проведении строительномонтажных работ необходимо предусмотреть осуществление ряда мероприятий по охране окружающей природной среды, в том числе:

- организация строительной площадки, работа строительных машин и механизмов производится с учетом обеспечения сохранности существующих зеленых насаждений.

- выполнение в установленном порядке работ по послойному снятию верхнего, наиболее плодородного слоя почв и нижележащего слоя почв, различающихся содержанием в них гумуса и степенью плодородия, разделному сохранению снятых слоев почв в виде плодородных почвенных масс;

- предотвращение и устранение захламления почвенного покрова отходами при осуществлении строительномонтажных работ, утилизация отходов, образующиеся в процессе строительства газопровода в соответствии с нормами и правилами сбора, хранения и утилизации отходов;

– применение при производстве строительного-монтажных работ исправной строительной техники, автотранспорта и производственного оборудования, вредные выбросы которых, не превышают допустимых норм, установленных санитарными правилами и нормами, и другими нормативно-правовыми актами;

5.4 Информация о необходимости осуществления мероприятий по защите территории от чрезвычайных ситуаций природного и техногенного характера, в том числе по обеспечению пожарной безопасности и гражданской обороне

Реконструируемый объект, согласно исходным данным и требованиям Департамента региональной безопасности Нижегородской области (письмо №Исх-41661434/22 от 14.02.2022 Том №3 Прилагаемые документы) находится на территории г. Н.Новгорода, отнесенного к группе по ГО.

Согласно пп. 4.5, 4.10 СП 165.1325800.2014 проектируемый объект находится в зоне возможного образования завалов от зданий (сооружений) различной этажности.

При подготовке проектной документации необходимо предусмотреть противооползневые мероприятия, определить последствия возможных аварий газопроводе, определить зону поражающих факторов. Согласно расчету, выполненному в проектной документации (Шифр 2022/01/1-РП-ИД-ГОЧС) определена область частичного разрушения остекления при аварии на газопроводе среднего давления, которая составляет 4,2 м. указанная область отображена на *Листе 7, Схеме границ территорий, подверженных риску возникновения чрезвычайных ситуаций природного и техногенного характера.*

Мероприятия по защите территории от чрезвычайных ситуаций, по обеспечению гражданской обороне:

Обеспечить доведение информации о ЧС на объекте до специализированных служб (на период проведения работ обеспечить устойчивую связь).

Мероприятия по обеспечению пожарной безопасности:

Мероприятия по обеспечению пожарной безопасности предусмотрены согласно ГОСТ 12.1.004-91.

7. Информация по существующим сохраняемым, устанавливаемым и ликвидируемым красным линиям.

Исходя из существующей градостроительной ситуации, рельефа местности, расположения существующих зданий и сооружений, а также с учетом существующего землепользования, настоящим проектом не предусмотрено изменений существующих красных линий.

Глава II. Проект межевания территории

2.1. Сведения об образуемых земельных участках и частях земельных участков, на период строительства и эксплуатации линейного объекта

На период строительства и эксплуатации линейного объекта настоящим проектом межевания территории, из земель государственная собственность на которые не разграничена, образуется земельный участок с условным номером 52:18:0000000:ЗУ2, сведения о котором представлены в Таблице 2.1.1, координаты поворотных точек границ которого представлены в Таблице 2.1.2.

Таблица 2.1.1. Перечень и сведения о земельных участках, образуемых по границе зоны планируемого размещения линейного объекта (полоса постоянного отвода) из земель, государственная собственность на которые не разграничена, на период строительства и эксплуатации линейного объекта

Условный номер образуемого земельного участка	Площадь, кв.м.	Вид разрешенного использования	Категория земель	Адрес (описание местоположение)
52:18:0000000:ЗУ2	4652	Земельные участки (территории) общего пользования (12.0)	земли населенных пунктов	г. Нижний Новгород, автодорога ул. Нижне-Печерская

Таблица 2.1.2. Перечень координат поворотных точек образуемого земельного участка

№ поворотной точки	Координаты, м	
	X	Y
17	526070.60	2220035.78
18	526048.50	2220015.51
19	526031.38	2220034.18
20	526031.21	2220053.45
21	526030.50	2220132.68
22	526029.70	2220237.44
23	526044.57	2220237.58
24	526045.71	2220237.59
25	526049.66	2220237.60
26	526049.80	2220220.16

27	526049.97	2220200.16
28	526050.13	2220180.54
29	526050.18	2220174.47
30	526050.74	2220109.47
31	526050.91	2220089.36
32	526051.19	2220056.97
17	526070.60	2220035.78

2.2. Сведения об образуемых земельных участках и частях земельных участков на период строительства линейного объекта

На период строительства линейного объекта по границам зоны планируемого размещения линейного объекта (полоса временного отвода) образованы земельные участки и сформированы части земельных участков, принадлежащих физическим или юридическим лицам, перечень и сведения о которых представлены в таблицах 2.2.2, 2.2.3 и 2.2.4.

Таблица 2.2.2. Перечень и сведения о частях земельных участков, формируемых по границе зоны планируемого размещения линейного объекта (полоса временного отвода), из земельных участков, принадлежащих физическим и (или) юридическим лицам, занимаемых на период строительства линейного объекта.

№ п/п	Условный номер части земельного участка	Площадь, м ²	Вид разрешенного использования	Категория земель	Адрес (описание местоположения)
1	52:18:0060216:3199/чзу1	115	для строительства административного здания	Земли населенных пунктов	Нижегородская обл., г. Нижний Новгород, Нижегородский район, ул. Нижне-Печерская, в 100 метрах севернее дома №2
2	52:18:0060216:2985/чзу1	100	Земельные участки (территории) общего пользования	Земли населенных пунктов	Нижегородская обл., г. Нижний Новгород, Нижегородский район, ул. Нижне-Печерская, рядом с домом №2
3	52:18:0060216:3220/чзу1	327	Для эксплуатации спортивного многофункционального центра с подземной автостоянкой	Земли населенных пунктов	Нижегородская обл., г. Нижний Новгород, Нижегородский район, ул. Верхне-Печерская, дом №7Б
4	52:18:0060216:3222/чзу1	32	Для эксплуатации спортивного многофункционального	Земли населенных пунктов	Нижегородская обл., г. Нижний Новгород,

			ного центра с подземной автостоянкой		Нижегородский район, ул. Верхне-Печерская, дом №7Б
5	52:18:0060216:3221/чзу1	94	Для эксплуатации спортивного многофункционального центра с подземной автостоянкой	Земли населенных пунктов	Нижегородская обл., г. Нижний Новгород, Нижегородский район, ул. Верхне-Печерская, дом №7Б
6	52:18:0060216:19/чзу1	100	для размещения временной парковки	Земли населенных пунктов	обл. Нижегородская, г. Нижний Новгород, р-н Нижегородский, ул. Верхне-Печерская, напротив дома №7 корп.3
7	52:18:0060216:13/чзу1	21	Под установку и эксплуатацию временного сборно-разборного павильона	Земли населенных пунктов	Нижегородская обл., г. Нижний Новгород, Нижегородский район, ул. Верхне-Печерская, напротив дома №7
8	52:18:0060216:3013/чзу1	23	под организацию стройплощадки для строительства спортивного многофункционального центра	Земли населенных пунктов	Нижегородская область, г. Нижний Новгород, Нижегородский район, по ул. Верхне-Печерская, напротив дома №8
9	52:18:0000000:9846/чзу1	7	для строительства автодорожного путепровода через Касьяновский овраг	Земли населенных пунктов	Нижегородская обл., г. Нижний Новгород, Нижегородский район, в створе ул. Верхне-Печерская
10	52:18:0000000:480/чзу1	184	под автомобильную дорогу общего пользования	Земли населенных пунктов	Нижегородская обл., г. Нижний Новгород, Нижегородский район, по ул. Верхне-Печерская (от ул.Бринского до ул.Богдановича) (участок 2)

Части земельных участков, формируемые из земельных участков, принадлежащих физическим и (или) юридическим лицам на праве собственности или аренды, сформированы в целях предоставления их физическим или юридическим лицам, осуществляющим строительство (реконструкцию) линейного объекта в рамках договора пользования, краткосрочной аренды или сервитута.

Таблица 2.2.3. Перечень и сведения о земельных участках, образуемых по границе зоны планируемого размещения линейного объекта (полоса временного

отвода) из земель, государственная собственность на которые не разграничена, на период строительства линейного объекта

Условный номер образуемого много-контурного земельного участка	Общая площадь, кв.м.	Номер контура	Площадь контура, кв.м.	Вид разрешенного использования	Категория земель	Адрес (описание местоположение)
52:18:0000000:ЗУ1	203	1	117	Земельные участки (территории) общего пользования (12.0)	земли населенных пунктов	г. Нижний Новгород, ул. Нижне-Печерская
		2	20			
		3	66			

Таблица 2.2.4. Перечень координат поворотных точек образуемого земельного участка

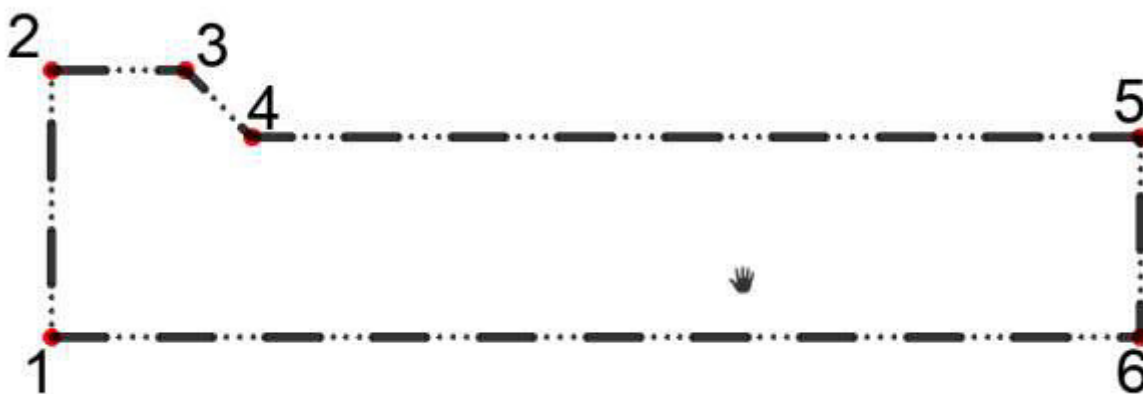
№ поворотной точки	Координаты, м	
	X	Y
Контур №1		
1	526044.67	2220019.67
2	526029.95	2220019.66
3	526029.95	2220034.18
4	526031.38	2220034.18
1	526044.67	2220019.67
Контур №2		
5	526031.28	2220045.03
6	526031.31	2220039.03
7	526027.92	2220039.03
8	526027.92	2220045.03
5	526031.28	2220045.03
Контур №3		
9	526054.66	2220237.64
10	526054.67	2220236.28
11	526052.33	2220236.21
12	526052.60	2220226.89
13	526054.75	2220226.95
14	526054.80	2220220.20
15	526049.81	2220220.16
16	526049.66	2220237.60
9	526054.66	2220237.64

2.3. Перечень и сведения о площади образуемых земельных участков, которые будут отнесены к территориям общего пользования или имуществу общего пользования, в том числе в отношении которых предполагаются резервирование и (или) изъятие для государственных или муниципальных нужд

К территориям общего пользования могут быть отнесены:

№ п/п	Условный номер	Площадь, м ²	Вид разрешенного использования	Категория земель	Адрес (описание местоположения)
1	52:18:0000000:3У1	203	Земельные участки (территории) общего пользования (12.0)	Земли населенных пунктов	г. Нижний Новгород, ул. Нижне-Печерская
2	52:18:0000000:3У2	4652	Земельные участки (территории) общего пользования (12.0)	земли населенных пунктов	г. Нижний Новгород, автодорога ул. Нижне-Печерская

2.4. Сведения о границах территории, в отношении которой утвержден проект межевания.



— — — — — - граница территории, в отношении которой утвержден проект межевания

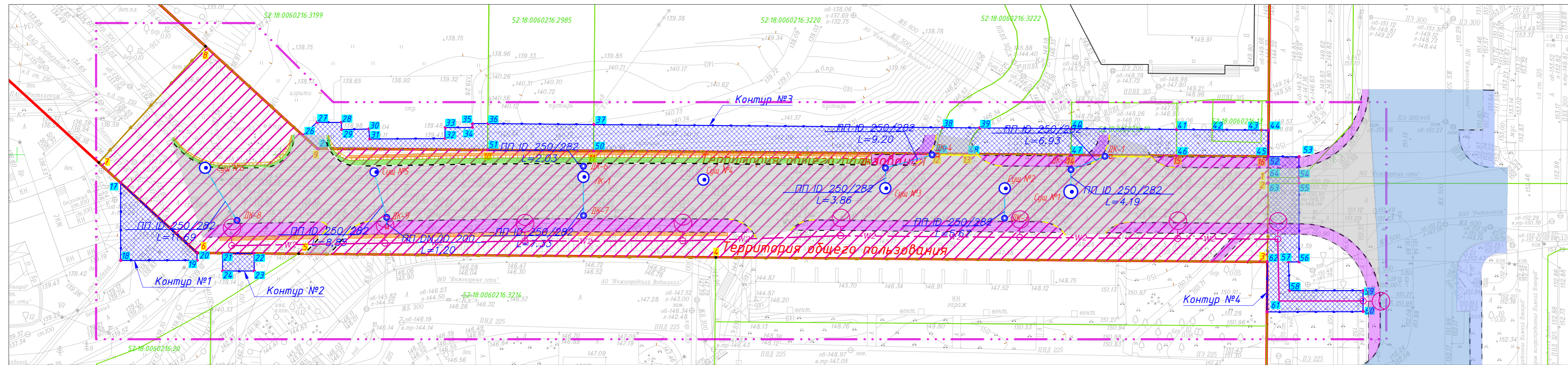
1

- номер поворотной точки границы территории, в отношении которой утвержден проект межевания

Таблица 2.4.1. Перечень координат характерных точек границы территории, в отношении которой утвержден проект межевания.

№ поворотной точки	Координаты, м	
	X	Y
1	526015.00	2220015.00
2	526075.00	2220015.00
3	526075.00	2220045.00
4	526060.00	2220060.00
5	526060.00	2220260.00
6	526015.00	2220260.00
1	526015.00	2220015.00

Графические материалы

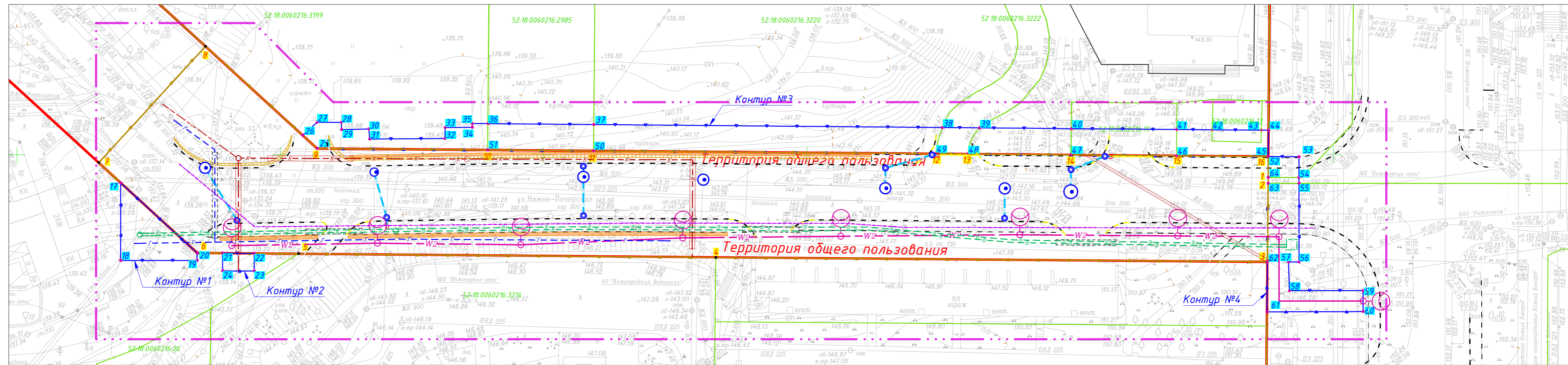


Условные обозначения

- | | | | | | |
|--|---|--|--|--|---|
| | - границы территории, в отношении которой осуществляется подготовка проекта планировки и межевания территории | | - номер поворотной точки границы зоны планируемого размещения линейного объекта (полосы временного отвода) | | - проезжая часть проектируемая в составе документации по планировке территории, расположенной по ул. Верхнепечерская от ул. Нижнепечерская до дома № 4 по ул. Богдановича в Нижегородском районе города Нижнего Новгорода |
| | - границы земельных участков, зарегистрированных в ЕГРН | | - проектируемая проезжая часть | | - тротуар проектируемый в составе документации по планировке территории, расположенной по ул. Верхнепечерская от ул. Нижнепечерская до дома № 4 по ул. Богдановича в Нижегородском районе города Нижнего Новгорода |
| | - существующие красные линии | | - проектируемый тротуар | | - проектируемое озеленение |
| | - границы зоны планируемого размещения линейного объекта (полоса постоянного отвода) | | - проектируемый бортовой камень улицы | | |
| | - номер поворотной точки границы зоны планируемого размещения линейного объекта (полосы постоянного отвода) | | - проектируемые откосы | | |
| | - границы зоны планируемого размещения линейного объекта (полоса временного отвода) | | - подпорная конструкция из габионов | | |
| | - проектируемый дождеприемник | | - проектируемое наружное освещение | | |
| | - проектируемые трубопроводы сети дождевой канализации | | - проектируемый колодец ливневой канализации | | |

ППМ-102.1.22/1			
Документация по планировке территории, расположенной от ул. Верхнепечерская до домов № 7, 9, 11 по ул. Нижнепечерская в Нижегородском районе города Нижнего Новгорода			
Изм/Лист	№ докум.	Подп.	Дата
Утверждаемая часть			Стадия
Директор Тюлина Л.А. Разработал Князева С.А. Нормоконтр Тюлина Л.А.			Лист
Чертеж красных линий, чертеж границ зон планируемого размещения линейного объекта М 1:500			Листов
ППМ			1
ООО "ТМ Студия 52"			

Инв. № подл. Подп. и дата. Взам. инв. №. Согласовано

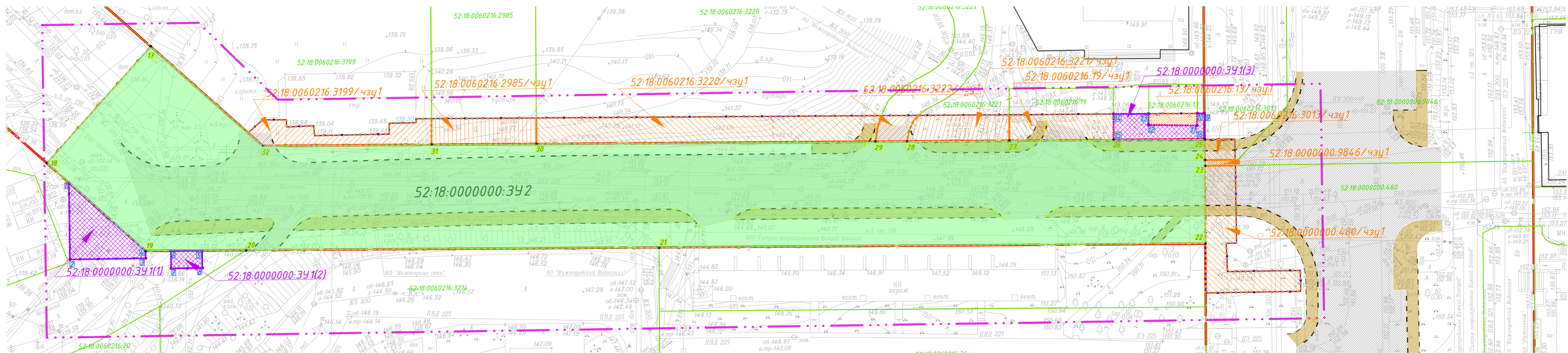


Условные обозначения

- | | | | | | |
|--|---|--|--|--|--|
| | - границы территории, в отношении которой осуществляется подготовка проекта планировки и межевания территории | | - переустраиваемая сеть связи | | |
| | - границы земельных участков, зарегистрированных в ЕГРН | | - подпорная конструкция из габионов | | |
| | - существующие красные линии | | - проектируемое наружное освещение | | - переустраиваемая сеть хоз.-бытовой канализации |
| | - границы зоны планируемого размещения линейного объекта (полоса постоянного отвода) | | - проектируемые светильники | | - переустраиваемая водоснабжения |
| | - границы зоны планируемого размещения линейного объекта (полоса временного отвода) | | - проектируемый колодец ливневой канализации | | - переустраиваемая сеть газоснабжения |
| | - проектируемый бортовой камень улицы | | - проектируемый дождеприемник | | |
| | - проектируемые откосы | | - проектируемые трубопроводы сети дождевой канализации | | |

ППМ-102.1.22/1									
Документация по планировке территории, расположенной от ул. Верхнепечерская до домов № 7, 9, 11 по ул. Нижнепечерская в Нижегородском районе города Нижнего Новгорода									
Изм/Лист	№ докум.	Подп.	Дата						
Утверждаемая часть			<table border="1"> <tr> <td>Стадия</td> <td>Лист</td> <td>Листов</td> </tr> <tr> <td>ППМ</td> <td>2</td> <td>3</td> </tr> </table>	Стадия	Лист	Листов	ППМ	2	3
Стадия	Лист	Листов							
ППМ	2	3							
Директор	Тюлина Л.А.								
Разработал	Князева С.А.								
Нормоконтр	Тюлина Л.А.								
Чертеж границ зон планируемого размещения линейных объектов, подлежащих реконструкции в связи с изменением их местоположения М 1:500			ООО "ТМ Студия 52"						

Согласовано
 Инв. № подл. Подп. и дата
 Взам. инв. №



Условные обозначения

- | | | | | | |
|--|---|--|--|--|--|
| | - границы территории, в отношении которой осуществляется подготовка проекта планировки и межевания территории | | - земельный участок, образуемый по границе зоны планируемого размещения линейного объекта (полоса постоянного отвода) | | - земельный участок, образуемый по границе зоны планируемого размещения линейного объекта (полоса временного отвода) |
| | - границы земельных участков, зарегистрированных в ЕГРН | | - условный номер земельного участка, образуемого по границе зоны планируемого размещения линейного объекта (полоса постоянного отвода) | | - условный номер земельного участка, образуемого по границе зоны планируемого размещения линейного объекта (полоса постоянного отвода) |
| | - существующие красные линии | | - номер поворотной точки границы земельного участка, образуемого по границе зоны планируемого размещения линейного объекта (полоса постоянного отвода) | | - номер поворотной точки границы земельного участка, образуемого по границе зоны планируемого размещения линейного объекта (полоса постоянного отвода) |
| | - границы зоны планируемого размещения линейного объекта (полоса постоянного отвода) | | - части земельных участков, образуемых по границе зоны планируемого размещения линейного объекта (полоса временного отвода) | | |
| | - границы зоны планируемого размещения линейного объекта (полоса временного отвода) | | - условный номер части земельного участка, образуемой по границе зоны планируемого размещения линейного объекта (полоса временного отвода) | | |
| | - проектируемая проезжая часть | | - проектируемый тротуар | | |

ППМ-102.1.22/1			
Документация по планировке территории, расположенной от ул. Верхнепечерская до домов № 7, 9, 11 по ул. Нижнепечерская в Нижегородском районе города Нижнего Новгорода			
Изм/Лист	№ докум.	Подп.	Дата
Утверждаемая часть			Стадия
Директор Тюлина Л.А. Разработал Князева С.А. Нормоконтр Тюлина Л.А.			Лист
Чертеж межевания территории М 1:500			Листов
000 "ТМ Студия 52"			