



АДМИНИСТРАЦИЯ ГОРОДА НИЖНЕГО НОВГОРОДА

Муниципальное бюджетное учреждение
"НИЖЕГОРОДГРАЖДАНПРОЕКТ"

Документация по внесению изменений в проект планировки
и межевания территории в границах улиц Родионова,
Казанский съезд, Лысогорская, включая полуостров
Печёрские пески в Нижегородском районе
города Нижнего Новгорода

194/18ПМ

Директор

С.А.Бабушкин

Начальник отдела

Д.А.Байжанов


Разработал




И.В.Афонская



1. Основная часть (утверждаемая)
Текстовая часть
Графическая часть

Документация по планировке территории разработана в соответствии с государственными нормами и стандартами, градостроительным заданием, техническими регламентами и другими нормативными правовыми актами регулируемыми отношения в области градостроительства и действующими на момент разработки документации по планировке.

 Д.А. Байжанов

№	Должность	Ф.И.О.	Подпись
1	Разработал	Афонская И.В.	
2	Проверил	Байжанов Д.А.	
3	Н.контроль	Байжанов Д.А.	

Инв. № подл.	Подпись и дата	Взам. инв. №

Содержание

Обозначение	Наименование	Стр.
157/19-ПМ	1. Основная часть (утверждаемая) Текстовая часть Графическая часть	
	1.1 Перечень и сведения о площади образуемого земельного участка, в том числе возможные способы образования земельного участка.	7
	1.2 Перечень и сведения о площади образуемых земельных участков, которые будут отнесены к территории общего пользования	7
	1.3 Вид разрешённого использования образуемого земельного участка.	7
	1.4 Сведения о границах территории, в отношении которой утверждён проект межевания территории.	8
	Ведомость координат поворотных точек территории	8
	Чертёж межевания территории М 1: 500	10
	2. Материалы по обоснованию Графическая часть Текстовая часть	
	Схема использования территории на период подготовки проекта межевания территории М 1:500	12
	Схема расположения элемента в планировочной структуре города	13
	2.1 Исходно-разрешительная документация	14
	2.1.1 Исходные материалы	14
	2.2 Техничко-экономические характеристики	14
	2.3 Сведения о соответствии разработанной документации требованиям законодательства	14
	2.4 Сведения о территории в границах разработки проекта	15
	2.4.1 Перечень зон с особыми условиями использования территории	15
	2.4.2 Сведения о существующих земельных участках	15
2.4.3 Сведения о ранее утверждённой документации по планировке территории	16	

Взам. инв. №

Подпись и дата

Инв. № подл.

Инв. № подл.	Подпись и дата	Взам. инв. №

Обозначение	Наименование	Стр.
194/18-ПМ	2.5 Цель подготовки документации	16
	2.6 Сведения об образуемом земельном участке	17
	2.6.1 Ведомость координат поворотных точек образуемого земельного участка	18
	Приложения	
Приложение А	Приказ Департамента градостроительной деятельности и развития агломерации Нижегородской области № 07-02-02/108 от 16.10.2018 г.	
Приложение Б	Градостроительное задание № 194/18	
Приложение В	Сведения из ФГБУ "ФКП Росреестра" по Нижегородской области (в электронном виде)	
Приложение Г	Технический отчёт по инженерно-геодезическим изысканиям на объекте (в электронном виде)	

1.4 Сведения о границах территории, в отношении которой осуществляется подготовка проекта межевания.

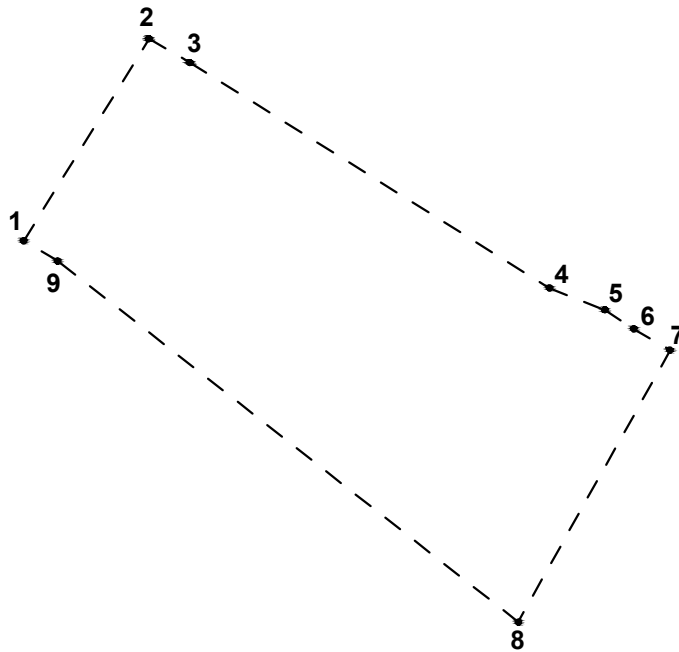
Ведомость координат поворотных точек территории, в отношении которой осуществляется подготовка проекта межевания.

Система координат: ГСК 52

Обозначение характерных точек	Координаты,м	
	X	Y
1	527116.55	2221290.59
2	527143.45	2221307.31
3	527140.27	2221312.76
4	527110.21	2221360.63
5	527107.29	2221368.06
6	527104.76	2221371.85
7	527101.94	2221376.75
8	527065.74	2221356.46
9	527113.85	2221295.11

Инв. № подл.	Подпись и дата	Взам. инв. №					194/18-ПМ	Лист
								8
Изм.	Коп.уч.	Лист	№ док.	Подп.	Дата			

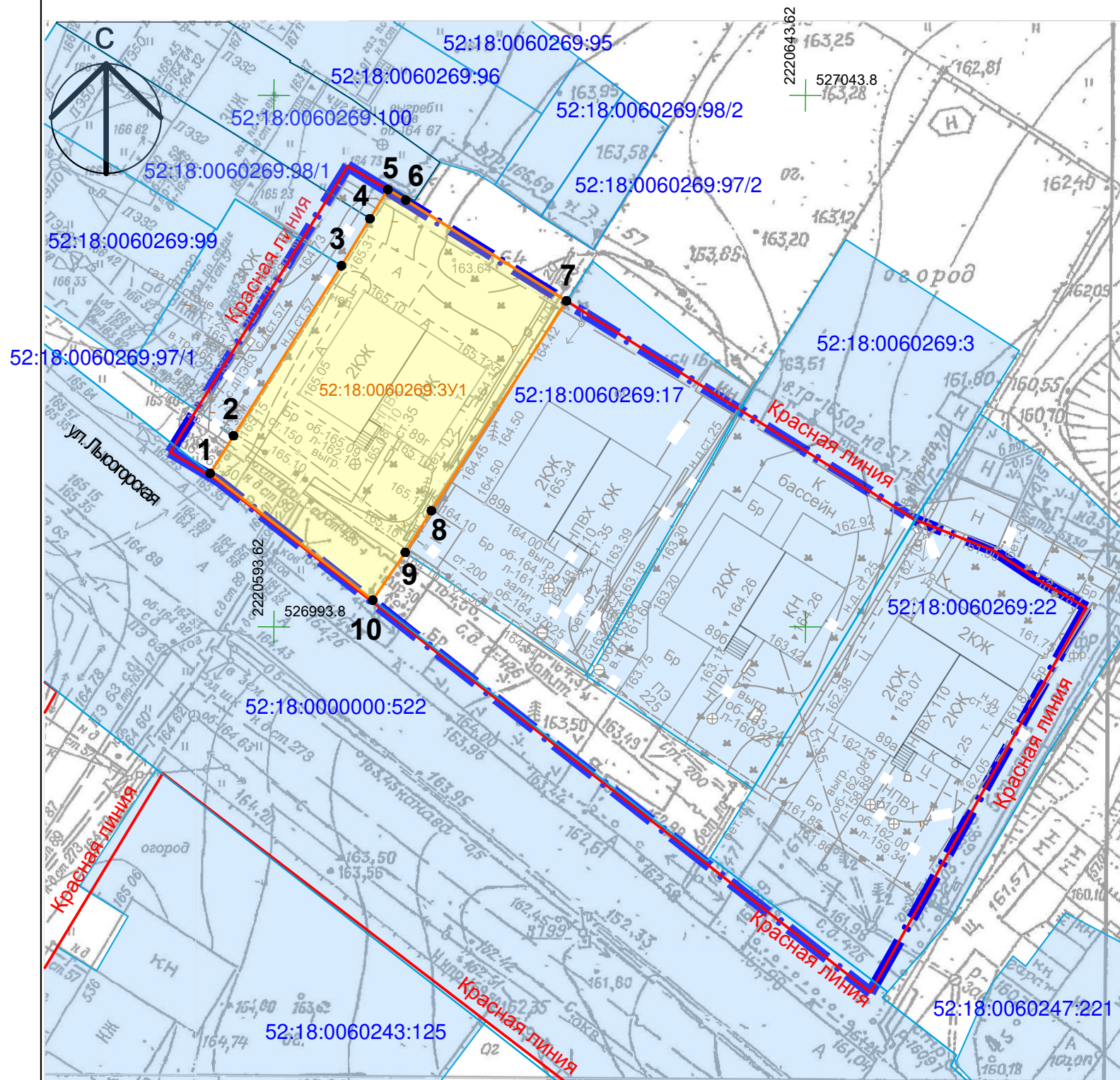
Схема границ территории, в отношении которой осуществляется подготовка проекта межевания.



Условные обозначения :

- - - границы территории
- 1 обозначение характерных точек границ

Инв. № подл.	Подпись и дата	Взам. инв. №							Лист
									9
Изм.	Кол.уч.	Лист	№ док.	Подп.	Дата	194/18-ПМ			



Условные обозначения:

- Граница территории, в отношении которой осуществляется подготовка проекта
- Красные линии
- Земельные участки, сведения о которых внесены в Единый Государственный Реестр недвижимости и их кадастровые номера
- Границы земельных участков, сведения о которых внесены в Единый Государственный Реестр недвижимости
- Образующий земельный участок
- 52:18:0060269:3У1
Обозначение образуемого земельного участка
- Границы образуемого земельного участка
- 1
Характерные точки границ образуемого земельного участка

Примечания:

1. Чертёж разработан на основе инженерно - геодезических изысканий выполненных в 2020 г.
2. Система координат: ГСК- 52

Экспликация образуемого земельного участка

Условный номер образуемого земельного участка	Площадь образуемого земельного участка, м²	Кадастровый квартал	Способ образования	Местоположение земельного участка	Вид разрешённого использования образуемого земельного участка	Категория земель	194/18-ПМ						
52:18:0060269:3У1	635,10	52:18:0060269	Земельный часток образован из земель государственная собственность на которые не разграничена	Нижегородская обл, г. Нижний Новгород, Нижегородский район, ул. Лысогорская, дом 89Г	Для индивидуального жилищного строительства (2.1)	Земли населенных пунктов	Документация по внесению изменений в проект планировки и межевания территории в границах улиц Родионова, Казанский съезд, Лысогорская, включая полуостров Печёрские пески в Нижегородском районе города Нижнего Новгорода. Заказчик: Администрация города Нижнего Новгорода						
							Изм.	Кол.уч.	Лист	№ док.	Подпись	Дата	Стадия
							Нач. отдела	Байжанов	07.22	Основная часть (утверждаемая).	ПМ	10	МБУ "НИЖЕГОРОДГРАЖДАНПРОЕКТ"
						Разработал	Афонская	07.22					
							Н.контроль	Байжанов	07.22	Чертеж межевания территории. М 1:500			