

ООО «Аспект»

Документация по внесению изменений в документацию по планировке и межеванию территории на земельном участке площадью 615 кв.м, расположенном по адресу: г. Нижний Новгород, пос. Новинки, ул. Центральная, уч. 6/1

2/21-ППМ

г. Нижний Новгород

2021 год

ООО «Аспект»

Документация по внесению изменений в документацию по планировке и межеванию территории на земельном участке площадью 615 кв.м, расположенном по адресу: г. Нижний Новгород, пос. Новинки, ул. Центральная, уч. 6/1

Основная (утверждаемая) часть проекта межевания

Пояснительная записка

г. Нижний Новгород

2021 год

Состав проекта

Основная (утверждаемая) часть проекта межевания

- Том 1 Пояснительная записка
- Чертеж межевания территории с указанием образуемого земельного участка (М 1:500)

Общие данные

Согласно п.3.1 ст. 41.1 Градостроительного кодекса РФ, проект межевания подготовлен в системе координат, используемой для ведения государственного кадастра недвижимости – МСК52.

Проект межевания выполнен с целью:

- определения местоположения границ образуемых земельных участков

Для подготовки проекта межевания использована топографическая съемка в масштабе 1:500 (2020 год).

Границы земельных участков, отраженных в графических материалах проекта межевания территории, нанесены на основании сведений из Единого государственного реестра объектов недвижимости.

Нормативно-техническая документация

Разработка проекта осуществлена в соответствии с требованиями правовых и нормативно-технических документов:

- Градостроительный кодекс РФ от 29.12.2004 № 190-ФЗ (актуальная редакция)
- Земельный кодекс РФ от 25.10.2001 №136-ФЗ (актуальная редакция)
- СП 42.13330.2016 (с изменениями) Градостроительство. Планировка и застройка городских и сельских поселений.
- Нормативы градостроительного проектирования города Нижнего Новгорода, утвержденные решением городской Думы города Нижнего Новгорода от 19.09.2018 №188
- Правила землепользования и застройки города Нижнего Новгорода, утвержденные приказом департамента градостроительной деятельности и развития агломераций Нижегородской области от 30.03.2018 №07-01-06/22
- Генеральный план города Нижнего Новгорода, утвержденный постановлением городской Думы города Нижнего Новгорода от 17.03.2010 №22 (с изменениями)
- Приказ Минэкономразвития РФ от 01.09.2014 № 540 «Об утверждении классификатора видов разрешенного использования земельных участков»
- Приказ Минстроя России от 25.04.2017 № 738/пр «Об утверждении видов элементов планировочной структуры»
- Приказ Минстроя России от 25.04.2017 № 742/пр «О порядке установления и отображения красных линий, обозначающих границы территорий, занятых линейными объектами и (или) предназначенных для размещения линейных объектов».

**Перечень и сведения о площади образуемых земельных участков,
в том числе возможные способы их образования**

Земельный участок 52:24:0040202:3369:3У1

Вид разрешенного использования: обслуживание автотранспорта

Способ образования: раздел земельного участка с к.н. 52:24:0040202:3369 с сохранением исходного участка в изменяемых границах

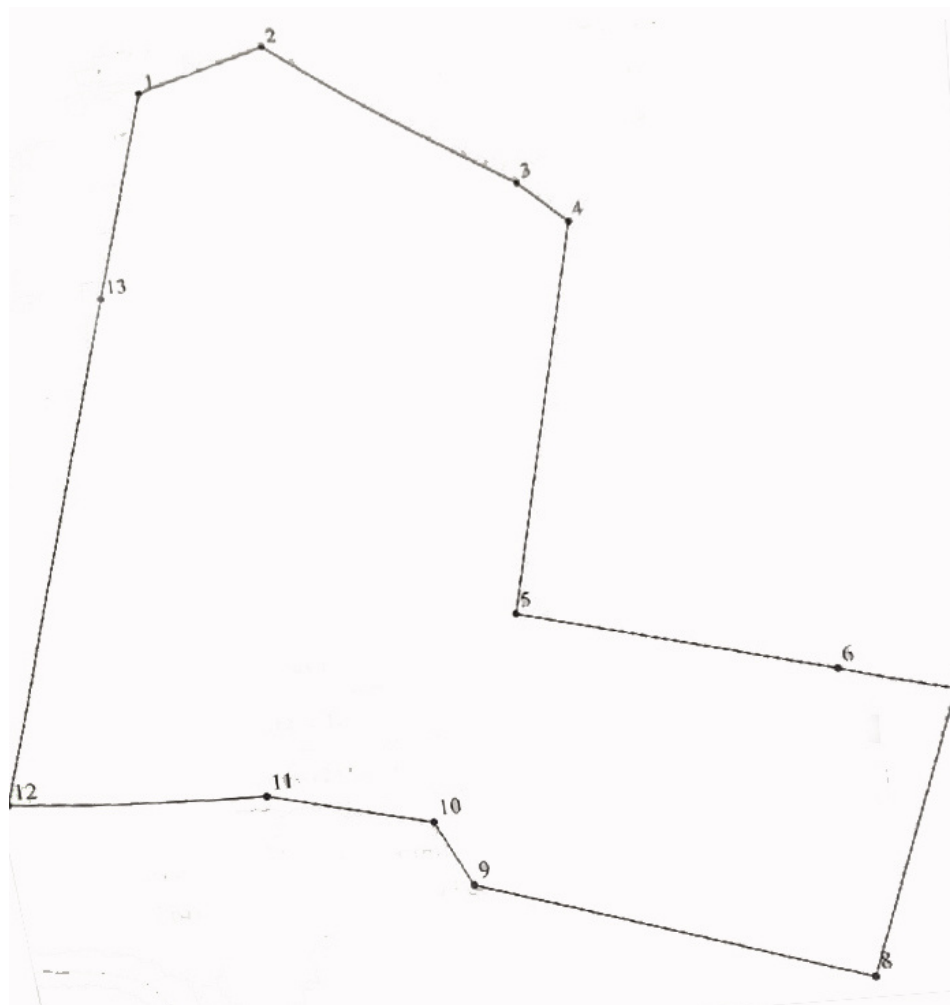
Площадь: 119,38 м²

Местоположение: Нижегородская область, городской округ город Нижний Новгород, Нижегородский район, город Нижний Новгород, сельский поселок Новинки, ул. Центральная

Данным проектом не предусматривается образование земельных участков, в отношении которых предполагается резервирование и (или) изъятие для государственных или муниципальных нужд (требования ст.43 п.5 ГрК РФ).

В границах разработки проекта межевания публичные сервитуты отсутствуют.

Сведения о границах территории, в отношении которой утвержден проект межевания территории, содержащие перечень координат характерных точек этих границ в системе координат, используемой для ведения Единого государственного реестра недвижимости

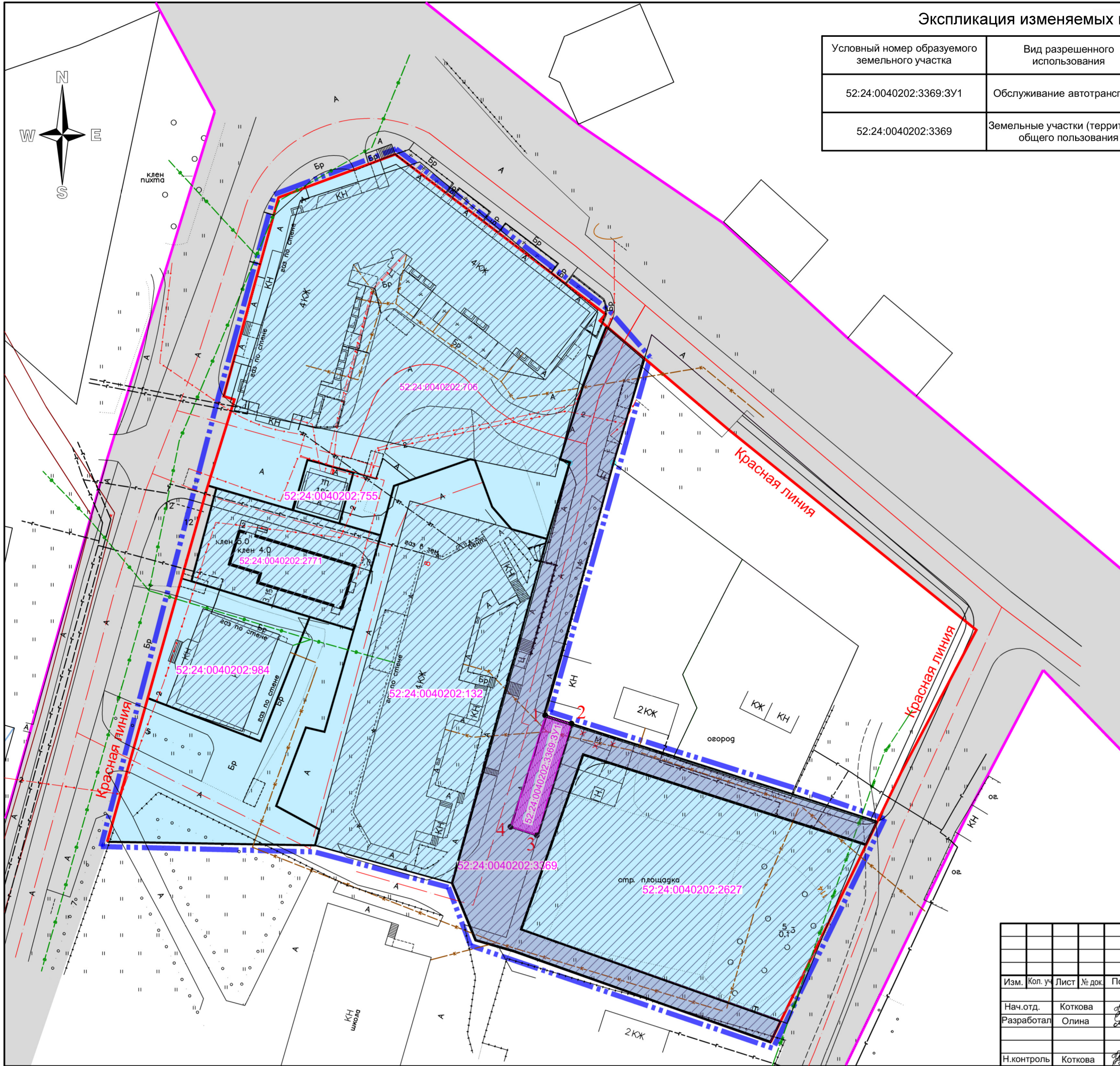


Перечень координат (система координат – МСК-52)

Номер точки	x	y
1	516888,75	2208539,73
2	516896,74	2208562,13
3	516865,92	2208602,68
4	516857,39	2208610,23
5	516788,68	2208590,85
6	516773,46	2208638,57
7	516768,15	2208655,19
8	516725,49	2208634,4
9	516745,25	2208577,62
10	516755,9	2208572,76
11	516763,07	2208546,65
12	516764,1	2208505,51
13	516850,12	2208529,09

Экспликация изменяемых и образуемых земельных участков

Условный номер образуемого земельного участка	Вид разрешенного использования	Площадь	Способ образования
52:24:0040202:3369:3У1	Обслуживание автотранспорта	119,38	Раздел земельного участка с к.н. 52:24:0040202:3369 с сохранением исходного участка в изменяемых границах
52:24:0040202:3369	Земельные участки (территории) общего пользования	1780,62	



УСЛОВНЫЕ ОБОЗНАЧЕНИЯ

- Границы разработки документации по внесению изменений в ДПТ
- Красные линии
- Поворотные точки образуемых земельных участков
- Граница образуемого земельного участка и его условный номер
52:24:0040202:3369:3У1
- Участки, стоящие на кадастровом учете в границах проектирования
- Границы исходного земельного участка с к.н. 52:24:0040202:3369
- 52:24:0040202:2771 Кадастровые номера существующих земельных участков

						Заказчик: ООО "Аспект"		
						Документация по внесению изменений в документацию по планировке и межеванию территории на земельном участке площадью 615 кв.м, расположенном по адресу: г. Нижний Новгород, пос. Новинки, ул. Центральная, уч.6/1		
Изм.	Коп. уч	Лист	№ док.	Подп.	Дата	Утверждаемая часть		
						Стадия	Лист	Листов
Нач.отд.	Коткова					ППМ	1	
Разработал	Олина					ООО "НЦИИ"		
Н.контроль	Коткова					Чертеж межевания территории М 1:500		