

## Содержание пояснительной записки

| Наименование  | Стр. |
|---|------|
| <b>Текстовая часть</b>  | 3    |
| <b><i>I. Положения о характеристиках планируемого развития территории</i></b>   | 4    |
| 1. Общие положения  | 4    |
| 2. Цели и задачи  | 4    |
| 3. Характеристики планируемого развития территории  | 5    |
| 4. Характеристики планируемых объектов капитального строительства   | 8    |
| 5. Перечень координат характерных точек красных линий   | 8    |
| <b><i>II. Положения об очередности планируемого развития территории</i></b>   | 9    |
| <b><i>III. Перечень и сведения о площади образуемых земельных участках</i></b>  | 10   |
| 3.1. Перечень и сведения о площади образуемых земельных участков, условные номера образуемых земельных участков, вид использования образуемых земельных участков, в том числе возможные способы их образования  | 10   |
| 3.2. Описание из каких изменяемых земельных участков (частей земельных участков) образуется земельный участок, содержащее информацию об условном номере изменяемого земельного участка, площади изменяемого земельного участка, виде использования  | 11   |
| <b><i>IV. Перечень и сведения о площади образуемых земельных участков, которые будут отнесены к территориям общего пользования или имуществу общего пользования, в том числе в отношении которых предполагается резервирование и (или) изъятие для государственных или муниципальных нужд</i></b> | 13   |
| 4.1. Перечень и сведения о площади образуемых земельных участков, которые будут отнесены к территориям общего пользования или имуществу общего пользования  | 13   |
| 4.2 Перечень и сведения о площади образуемых земельных участков, в отношении которых предполагаются резервирование и (или) изъятие для государственных или муниципальных нужд   | 13   |
| <b><i>V. Сведения о границах территории, в отношении которой утвержден проект межевания территории</i></b>  | 14   |

## **ТЕКСТОВАЯ ЧАСТЬ**

# **I. Положения о характеристиках планируемого развития территории**

## **1. Общие положения**

Документация по планировке территории (проекта планировки территории, включая проект межевания территории) напротив здания № 17В по ул. Черниговская в Нижегородском районе города Нижнего Новгорода разработана для территории площадью 1,93 га.

## **2. Цели и задачи**

Документация по планировке территории (проекта планировки территории, включая проект межевания территории) напротив здания № 17В по ул. Черниговская в Нижегородском районе города Нижнего Новгорода подготовлена ООО «Золотое Сечение» по заказу ООО «КС Инжиниринг» в целях обеспечения устойчивого развития территории, уточнения: элементов планировочной структуры; границ зон планируемого размещения объектов капитального строительства, в том числе, в целях реконструкции нежилого здания на ул. Черниговская в границах земельного участка с кадастровым номером 52:18:0060045:121 и реконструкции здания заглубленного склада и КНС на ул. Черниговской под комплекс ресторанов быстрого питания с подземной автостоянкой в границах земельных участков с кадастровыми номерами 52:18:0060045:122, 52:18:0060045:129, 52:18:0060045:130, 52:18:0000000:15723/1; границ территорий общего пользования и границ земельных участков; определение характеристик и очередности планируемого развития территории.

В рамках развития данной территории планируется реконструкция следующих объектов:

- Центр культуры (реконструкция нежилого здания с кадастровым номером 52:18:0060045:7) по адресу: Нижегородская область, г Нижний Новгород, ул Черниговская (Российская Федерация, Нижегородская обл., г. Нижний Новгород, Нижегородский район, ул. Черниговская, напротив здания 17В).;
- Выставочный зал с подземной стоянкой автомобилей (реконструкция КНС, заглубленного склада, соединительных транспортерных галерей №2 и объекта незавершенного строительства с кадастровым номером 52:18:0060045:6) по адресу: 603001, Нижегородская область, г Нижний Новгород, ул Черниговская (Российская Федерация, Нижегородская область, г. Нижний Новгород, Нижегородский район, ул. Черниговская, напротив здания №17В).
- Танцевальная площадка (реконструкция соединительных транспортерных галерей №1 – ОКС с кадастровым номером 52:18:0000000:30114) по адресу Нижегородская область, г. Нижний Новгород, Нижегородский район, улица Гаршина, 40.

### 3. Характеристики планируемого развития территории с учетом вносимых изменений

| № п/п                  | Наименование показателей   | Единица измерения  | Показатели, достигнутые проектом |
|------------------------|--|--------------------|----------------------------------|
| 1                      | Площадь территории в границах разработки проекта планировки и межевания  | га                 | <b>1,93</b>                      |
| 2                      | Площадь территории в границах квартала   |                    | <b>4766,48</b>                   |
| 3                      | Общая площадь, занятая под зданиями и сооружениями, в том числе:   | кв.м               | <b>4766,43 (*1925)</b>           |
|                        | - под существующими зданиями и сооружениями  |                    | 0                                |
|                        | - под проектируемыми (реконструируемыми) зданиями и сооружениями<br><i>*в.т.ч. площадь подземной стоянки автомобилей</i> |                    | <b>4766,43 (*1925)</b>           |
| 4                      | Суммарная поэтажная площадь зданий:  | кв.м               | <b>9532,86</b>                   |
|                        | - под существующими зданиями и сооружениями  |                    | 0                                |
|                        | - под проектируемыми и реконструируемыми зданиями и сооружениями   |                    | <b>9532,86</b>                   |
| 5                      | Коэффициент застройки (К застр)  |                    | <b>1,0</b>                       |
| 6                      | Коэффициент плотности застройки (К плот застр)   |                    | <b>2,0</b>                       |
| 7                      | Этажность проектируемых объектов   | эт./max высота зд. | <b>2 (86,00 Б.С)</b>             |
| 8                      | Площадь озелененных территорий (в границах квартала)   | кв.м               | <b>722,50</b>                    |
| 9                      | Улично-дорожная сеть и транспортное обслуживание:  | м                  |                                  |
|                        | -протяженность дорог   |                    | <b>245</b>                       |
|                        | -протяженность тротуаров   |                    | <b>765</b>                       |
|                        | -протяженность велодорожки   |                    | <b>198</b>                       |
| 10                     | Вместимость автостоянок  | машино-мест        | <b>52</b>                        |
|                        | - подземные стоянки автомобилей  |                    | <b>52</b>                        |
| 11                     | Нагрузки на инженерные сети:   |                    |                                  |
|                        | электроснабжение   | кВт                | <b>435</b>                       |
|                        | теплоснабжение   | Гкал/ч             | <b>0,523088</b>                  |
|                        | водоснабжение  | куб. м/сут.        | <b>2,09</b>                      |
|                        | водоотведение  | куб. м/сут.        | <b>2,09</b>                      |
|                        | внутреннее пожаротушение   | л/с                | <b>10</b>                        |
| наружное пожаротушение | л/с  | <b>10</b>          |                                  |

| №<br>п/п | Наименование показателей     | Единица<br>измерения | Показатели,<br>достигнутые<br>проектом |
|----------|------------------------------|----------------------|--|
|          | дождевая канализация (стоки) | л/с                  | <b>15,25</b>                           |
|          | телефонизация                | шт.                  | <b>5</b>                               |
|          | радиофикация                 | шт.                  | <b>5</b>                               |

\*Технико-экономические показатели представлены для объектов капитального строительства по габаритам наружных стен

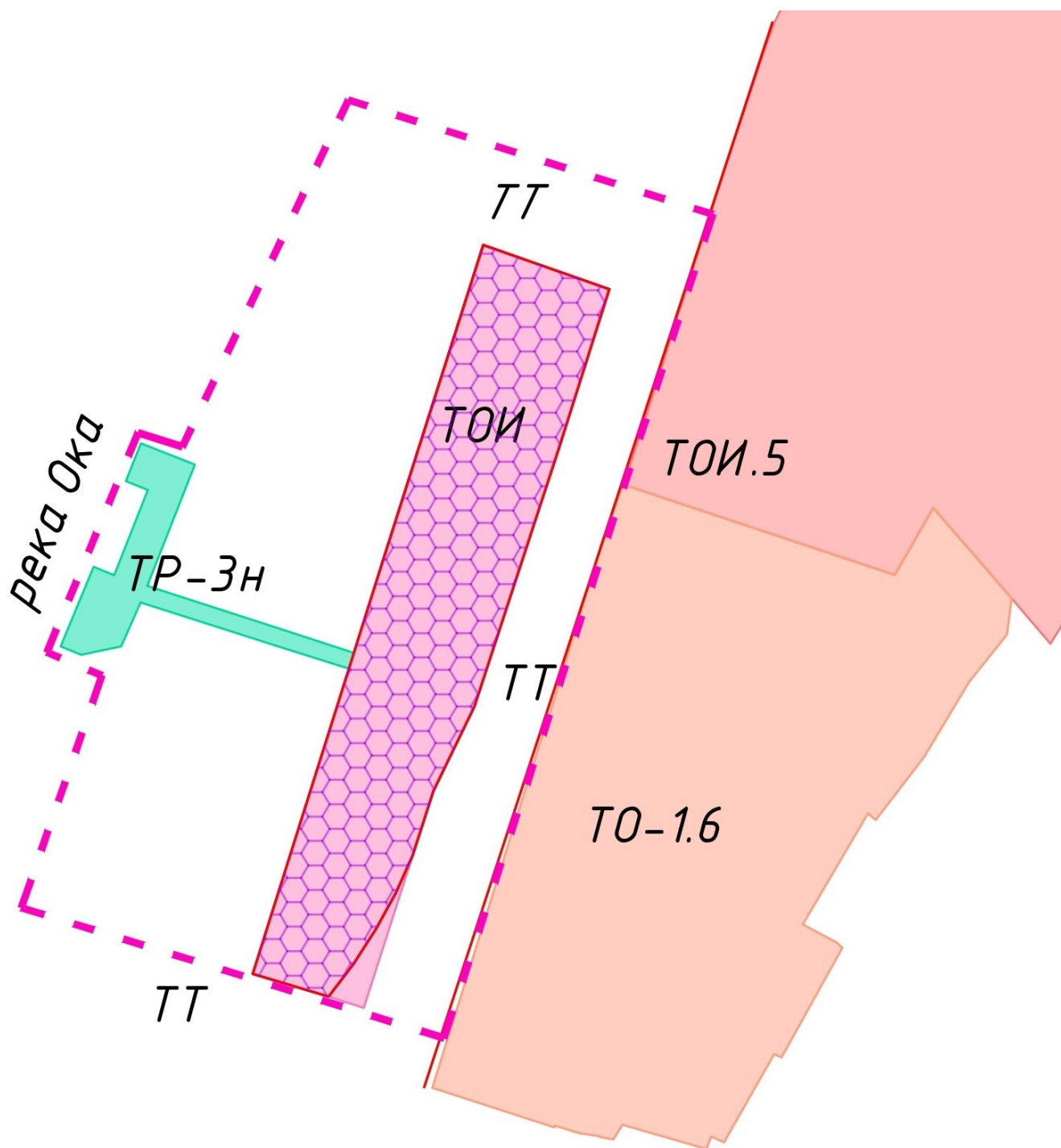


Схема расчетных кварталов

**4. Характеристики планируемых объектов капитального строительства**  
*Характеристики объектов капитального общественного и иного назначения*

| № по чертежу планировки территории | Наименование                                     | Этажность/макс высота зд. | Площадь застройки, кв.м | Суммарная поэтажная площадь зданий, кв.м | Примечание                                  |
|------------------------------------|--|---------------------------|-------------------------|--|---|
| <b>1.1</b>                         | Центр культуры                                   | 2/86,00 Б.С**             | 2278,00                 | 4556,00                                  | Проектируемый (реконструкция <sup>1</sup> ) |
| <b>2.1</b>                         | Выставочный зал с подземной стоянкой автомобилей | 2/86,00 Б.С**             | 2488,43<br>(1925,00*)   | 4976,86                                  | Проектируемая (реконструкция <sup>2</sup> ) |
| <b>3.1</b>                         | Танцевальная площадка                            | -                         | 506,07                  | -  | Проектируемая (реконструкция <sup>3</sup> ) |

<sup>1</sup> реконструкция нежилого здания с кадастровым номером 52:18:0060045:7

<sup>2</sup> реконструкция КНС, заглубленного склада, соединительных транспортерных галерей №2 и объекта незавершенного строительства с кадастровым номером 52:18:0060045:6

<sup>3</sup> реконструкция соединительных транспортерных галерей №1 – ОКС с кадастровым номером 52:18:0000000:30114

\*в.т.ч. площадь подземной стоянки автомобилей

\*\*В соответствии с Постановлением Правительства Нижегородской области от 16.08.2022 №624 "Об установлении зон охраны объекта культурного наследия регионального значения "Комплекс мукомольной мельницы торгового дома "Емельян Башкиров с сыновьями" (Нижегородская область, г. Нижний Новгород, Гаршина ул., 40 (литеры А, А1, А2, Д, И, И1, И2), 42 (литера А) и утверждении требований к градостроительным регламентам в границах территорий данных зон"

В документации по планировке территории не предусмотрено объектов, включенных в программы комплексного развития систем коммунальной инфраструктуры, программы комплексного развития социальной инфраструктуры.

## II. Положения об очередности планируемого развития территории

Освоение территории планируется осуществить в 1 очередь.

Очередность обуславливается логичной последовательностью освоения территории.

Предусматривается реконструкция следующих объектов капитального строительства:

| № Очереди | № по ген-плану | Наименование   | Примечание                    |
|-----------|----------------|--|-------------------------------|
| 1         | 1.1            | Центр культуры   | Проектируемый (реконструкция) |
|           | 2.1            | Выставочный зал с подземной стоянкой автомобилей   | Проектируемая (реконструкция) |
|           | 3.1            | Танцевальная площадка  | Проектируемая (реконструкция) |
|           |                | Инженерные сети:<br>сети наружного освещения;<br>сети электроснабжения;<br>сети водоснабжения;<br>сети хозяйственно-бытовой канализации;<br>сети дождевой канализации;<br>сети теплоснабжения;<br>сети телефонизации;<br>сети радиификации.<br>Мероприятия по инженерной подготовке территории.<br>Благоустройство и озеленение территории.<br>Устройство твердого покрытия для проезда автомобилей.<br>Устройство тротуаров<br>Разработка и согласование в установленном законом РФ порядке специальных технических условий, отражающих специфику обеспечения пожарной безопасности зданий и сооружений при подготовке проектной документации (в случае необходимости). |                               |



### III. Перечень и сведения о площади образуемых земельных участках

#### 3.1. Перечень и сведения о площади образуемых земельных участков, условные номера образуемых земельных участков, вид использования образуемых земельных участков, в том числе возможные способы их образования

| Условный номер образуемого земельного участка | Площадь, м.кв. | Вид разрешенного использования | Возможный способ образования земельного участка   |
|---|----------------|--------------------------------|---|
| :ЗУ1  | 117,48         | Транспорт                      | Раздел земельного участка с кадастровым номером 52:18:0000000:15723, сохраняемого в измененных границах |
| :ЗУ2  | 64,21          | Транспорт                      |   |

Примечание:

1. Земельный участок с кадастровым номером 52:18:0000000:15723 после раздела сохраняется в измененных границах.

**3.2. Описание, из каких изменяемых земельных участков (частей земельных участков) образуется земельный участок, содержащее информацию об условном номере изменяемого земельного участка, площади изменяемого земельного участка, виде использования**

| ОБРАЗУЕМЫЙ ЗЕМЕЛЬНЫЙ УЧАСТОК                  |                                |                 | СОСТАВ ОБРАЗУЕМОГО ЗЕМЕЛЬНОГО УЧАСТКА                                  |  |                       |
|---|--------------------------------|-----------------|--|--|-----------------------|
| Условный номер образуемого земельного участка | Вид разрешенного использования | Площадь, кв. м. | Условный номер части, входящей в состав образуемого земельного участка | Вид разрешенного использования части, входящей в состав образуемого земельного участка             | Площадь части, кв. м. |
| :ЗУ1  | Транспорт                      | 117,48          | 1.1.1  | часть многоконтурного земельного участка с кадастровым номером 52:18:0000000:15723; ВРИ: транспорт | 117,48                |
| :ЗУ2  | Транспорт                      | 64,21           | 1.1.2  | часть многоконтурного земельного участка с кадастровым номером 52:18:0000000:15723; ВРИ: транспорт | 64,21                 |

**Примечание:**

1. Земельный участок с кадастровым номером 52:18:0000000:15723 после раздела сохраняется в измененных границах.

**IV. Перечень и сведения о площади образуемых земельных участков, которые будут отнесены к территориям общего пользования или имуществу общего пользования, в том числе в отношении которых предполагается резервирование и (или) изъятие для государственных или муниципальных нужд**

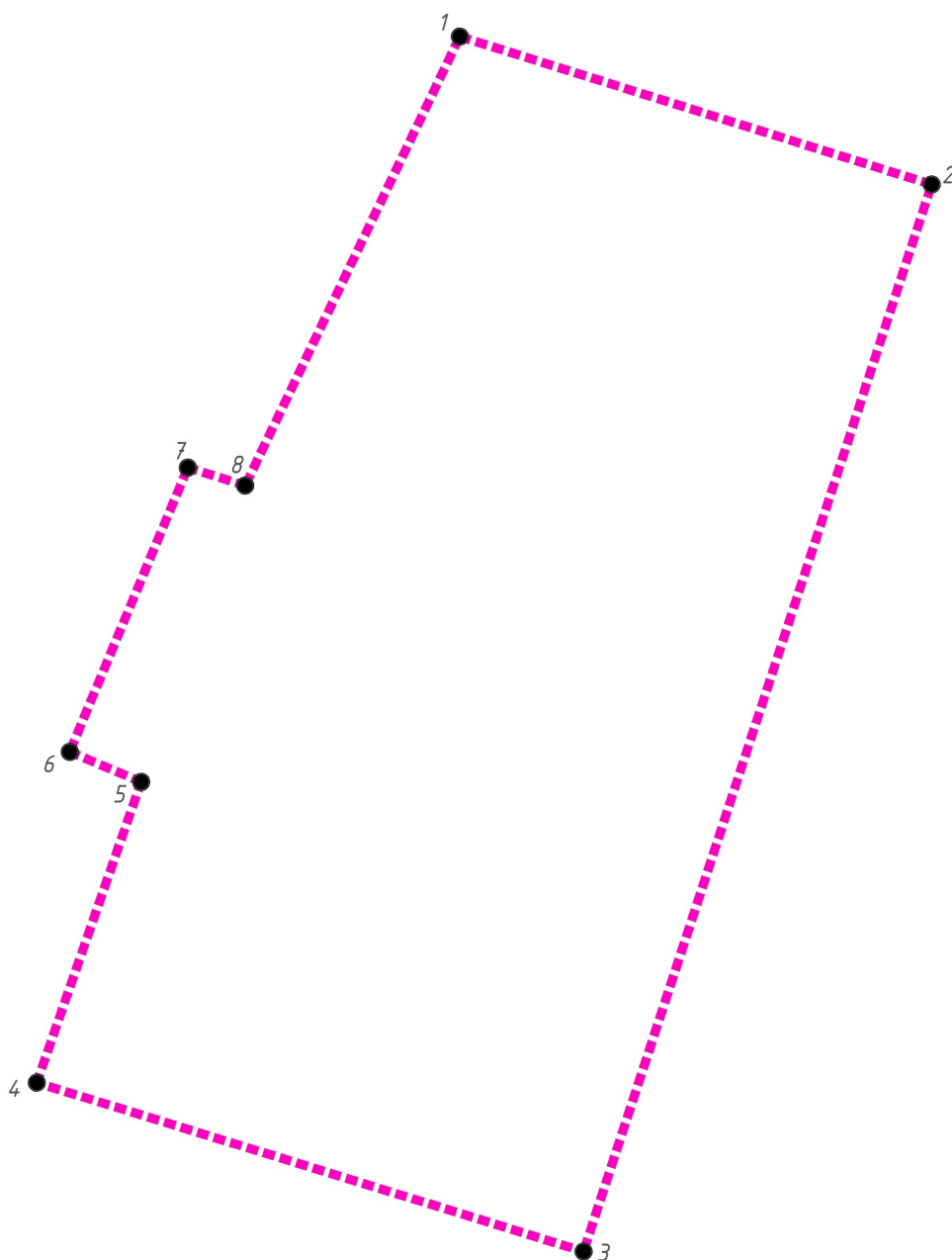
**4.1. Перечень и сведения о площади образуемых земельных участков, которые будут отнесены к территориям общего пользования или имуществу общего пользования**

Проектом не предусматривается образование земельных участков, в отношении которых предполагаются резервирование и (или) изъятие для государственных или муниципальных нужд.

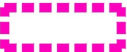
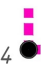
**4.2 Перечень и сведения о площади образуемых земельных участков, в отношении которых предполагаются резервирование и (или) изъятие для государственных или муниципальных нужд**

Проектом не предусматривается образование земельных участков, в отношении которых предполагаются резервирование и (или) изъятие для государственных или муниципальных нужд.

## V. Сведения о границах территории, в отношении которой утвержден проект межевания территории



### УСЛОВНЫЕ ОБОЗНАЧЕНИЯ

-  границы разработки документации по внесению изменений в проект планировки и межевания территории
-  обозначение характерных точек границ разработки документации по внесению изменений в проект планировки и межевания территории

Перечень координат характерных точек границ территории, в отношении которой утвержден проект межевания (система координат – Местная Нижегородская МСК-52).

| <b>№ точки</b> | <b>X</b>  | <b>Y</b>   |
|----------------|-----------|------------|
| 1              | 529621,64 | 2214252,39 |
| 2              | 529595,98 | 2214334,27 |
| 3              | 529410,88 | 2214273,86 |
| 4              | 529440,16 | 2214178,97 |
| 5              | 529492,34 | 2214197,08 |
| 6              | 529497,55 | 2214184,69 |
| 7              | 529546,86 | 2214205,18 |
| 8              | 529543,74 | 2214215,13 |

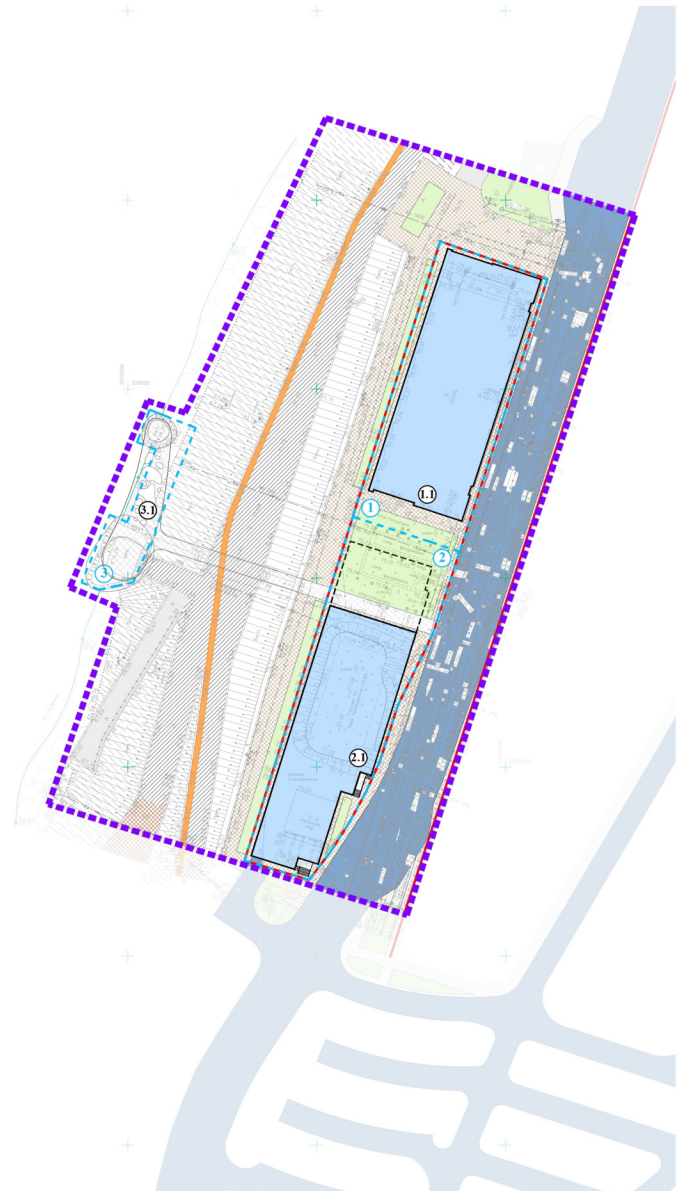
## **ГРАФИЧЕСКАЯ ЧАСТЬ**

ЭКСПЛИКАЦИЯ ЗОН ПЛАНИРУЕМОГО РАЗМЕЩЕНИЯ ОБЪЕКТОВ КАПИТАЛЬНОГО СТРОИТЕЛЬСТВА

| № зоны по чертежу планировки | Назначение зоны                          | № ОКС по чертежу планировки | Наименование ОКС                                 | Площадь застройки, м2 | Этажность /таж высота зд. | Суммарная поэтажная площадь здания, м2 | Примечание                    |
|------------------------------|--|-----------------------------|--|-----------------------|---------------------------|--|-------------------------------|
| 1                            | Объекты культурно-досуговой деятельности | 1.1                         | Центр культуры                                   | 2278,00               | 2/86,00 Б.С**             | 4556,00                                | Проектируемый (реконструкция) |
| 2                            | Объекты культурно-досуговой деятельности | 2.1                         | Выставочный зал с подземной стоянкой автомобилей | 2488,43 (1925,00*)    | 2/86,00 Б.С**             | 4976,86                                | Проектируемая (реконструкция) |
| 3                            | Развлекательные мероприятия              | 3.1                         | Танцевальная площадка                            | 506,07                | -                         | -                                      | Проектируемая (реконструкция) |



\* в т.ч. площадь подземной стоянки автомобилей  
 \*\* В соответствии с Постановлением Правительства Нижегородской области от 16.08.2022 №624 "Об установлении зон охраны объекта культурного наследия регионального значения "Комплекс мукомольной мельницы торгового дома "Емельян Башкиров с сыновьями" (Нижегородская область, г. Нижний Новгород, Гаршина ул., 40 (литеры А, А1, А2, Д, И, И1, И2), 42 (литера А) и утверждения требований к градостроительным регламентам в границах территорий данных зон"



УСЛОВНЫЕ ОБОЗНАЧЕНИЯ

- границы разработки документации по внесению изменений в проект планировки и межевания территории
- красные линии (сохраняемые)
- зона планируемого размещения объекта капитального строительства и экспликационный номер
- планируемые объекты капитального строительства и экспликационный номер
- контур планируемой подземной стоянки автомобилей
- твердые покрытия из асфальтобетона дорог и проездов (существующие)
- твердые покрытия из асфальтобетона дорог и проездов (проектируемые)
- покрытие из брусчатки (существующее)
- покрытие из брусчатки, с возможностью проезда обслуживающего автотранспорта - тип 1 (проектируемое)
- покрытие из брусчатки - тип 2 (проектируемое)
- велосипедная дорожка (проектируемая)
- покрытия из щебня (существующие)
- покрытия из цемента (существующие)
- покрытия из бетона (существующие и проектируемые)
- озелененная территория (существующая и проектируемая)

|      |        |      |        |         |  |   |  |
|------|--------|------|--------|---------|--|---|--|
|      |        |      |        |         | Документация по внесению изменений в проект планировки и межевания территории напротив здания № 17В по ул. Черныговская в Нижегородском районе города Нижнего Новгорода  |   |  |
| Изм. | Колуч. | Лист | № док. | Подпись | Дата   | Заказчик:   |  |
|      |        |      |        |         | 09.23  | Основная (утверждаемая часть) проекта планировки территории |  |
|      |        |      |        |         | 09.23  | Стадия Лист Листов  |  |
|      |        |      |        |         |  | ППТ 1   |  |
|      |        |      |        |         | Четверть или чертежи планировки территории (с отображением красных линий, границ существующих и планируемых элементов планировочной структуры, границ зон планируемого размещения объектов капитального строительства), И 1:1000 |   |  |
|      |        |      |        |         | ООО «ЗОЛОТОЕ СЕЧЕНИЕ»<br>Генеральный проектировщик, Архитектурно-строительное отделение, г. Нижний Новгород.   |   |  |

ЭКСПЛИКАЦИЯ ЗОН ПЛАНИРУЕМОГО РАЗМЕЩЕНИЯ ОБЪЕКТОВ КАПИТАЛЬНОГО СТРОИТЕЛЬСТВА

| № зоны по чертежу планировки | Назначение зоны                          | № ОКС по чертежу планировки | Наименование ОКС                                 | Площадь застройки, м2 | Этажность /таж высота зд. | Суммарная поэтажная площадь здания, м2 | Примечание                    |
|------------------------------|--|-----------------------------|--|-----------------------|---------------------------|--|-------------------------------|
| 1                            | Объекты культурно-досуговой деятельности | 1.1                         | Центр культуры                                   | 2278,00               | 2/86,00 Б.С**             | 4556,00                                | Проектируемый (реконструкция) |
| 2                            | Объекты культурно-досуговой деятельности | 2.1                         | Выставочный зал с подземной стоянкой автомобилей | 2488,43 (1925,00*)    | 2/86,00 Б.С**             | 4976,86                                | Проектируемая (реконструкция) |
| 3                            | Развлекательные мероприятия              | 3.1                         | Танцевальная площадка                            | 506,07                | -                         | -                                      | Проектируемая (реконструкция) |

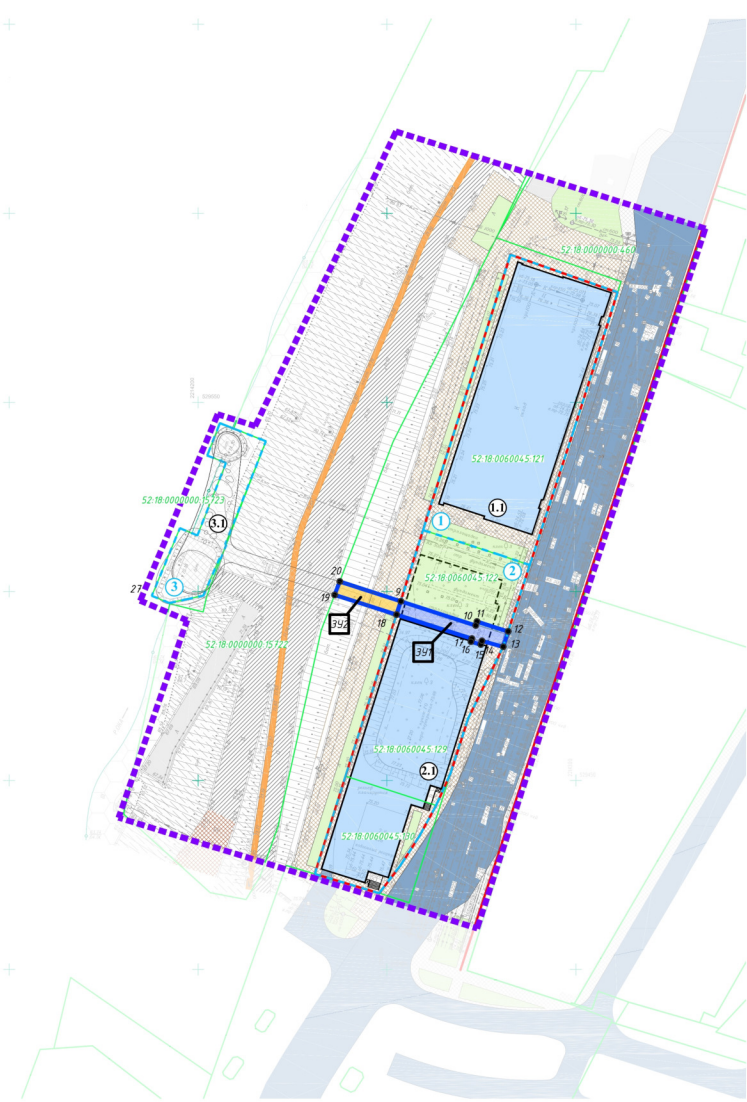
\* в.т.ч. площадь подземной стоянки автомобилей

\*\* В соответствии с Постановлением Правительства Нижегородской области от 16.08.2022 №624 "Об установлении зон охраны объекта культурного наследия регионального значения "Комплекс мукомольной мельницы торгового дома "Емельян Башкиров с сыновьями" (Нижегородская область, г. Нижний Новгород, Гаршина ул., 40 (литеры А, А1, А2, Д, И, И1, И2), 42 (литера А) и утверждения требований к градостроительным регламентам в границах территорий данных зон"



УСЛОВНЫЕ ОБОЗНАЧЕНИЯ

- границы разработки документации по внесению изменений в проект планировки и межевания территории
- красные линии (сохраняемые)
- зона планируемого размещения объекта капитального строительства и экспликационный номер
- планируемые объекты капитального строительства и экспликационный номер
- контур планируемой подземной стоянки автомобилей
- твердые покрытия из асфальтобетона дорог и проездов (существующие)
- твердые покрытия из асфальтобетона дорог и проездов (проектируемые)
- покрытие из брусчатки (существующее)
- покрытие из брусчатки, с возможностью проезда обслуживающего автотранспорта – тип 1 (проектируемое)
- покрытие из брусчатки – тип 2 (проектируемое)
- велосипедная дорожка (проектируемая)
- покрытия из щебня (существующие)
- покрытия из цемента (существующие)
- покрытия из бетона (существующие и проектируемые)
- озелененная территория (существующая и проектируемая)
- границы существующих земельных участков
- границы образуемых земельных участков (ЗУ1)
- границы образуемых земельных участков (ЗУ2)
- характерные точки границ образуемых земельных участков
- условный номер образуемого земельного участка



ЭКСПЛИКАЦИЯ ОБРАЗУЕМЫХ ЗЕМЕЛЬНЫХ УЧАСТКОВ

| Условный номер образуемого земельного участка | Площадь, м.кв. | Вид разрешенного использования | Возможный способ образования земельного участка   |
|---|----------------|--------------------------------|---|
| :391  | 117,48         | Транспорт                      | Раздел земельного участка с кадастровым номером 52:18:0000000:15723, сохраняемого в измененных границах |
| :392  | 64,21          | Транспорт                      |   |

Примечание:  
1. Земельный участок с кадастровым номером 52:18:0000000:15723 после раздела сохраняется в измененных границах.

|            |        |      |        |   |       |  |
|------------|--------|------|--------|---|-------|--|
|            |        |      |        | Документация по внесению изменений в проект планировки и межевания территории напротив здания № 178 по ул. Черниговская в Нижегородском районе города Нижнего Новгорода |       |  |
| Изм.       | Колуч. | Лист | № док. | Подпись   | Дата  | Заказчик:  |
|            |        |      |        |   | 09.23 | Основная (утверждаемая часть) проекта планировки территории          |
| Архитектор | Алаева |      |        |   | 09.23 |  |
| Н.контроль |        |      |        |   |       | Чертеж межевания с указанием образуемых земельных участков, М 1:1000 |



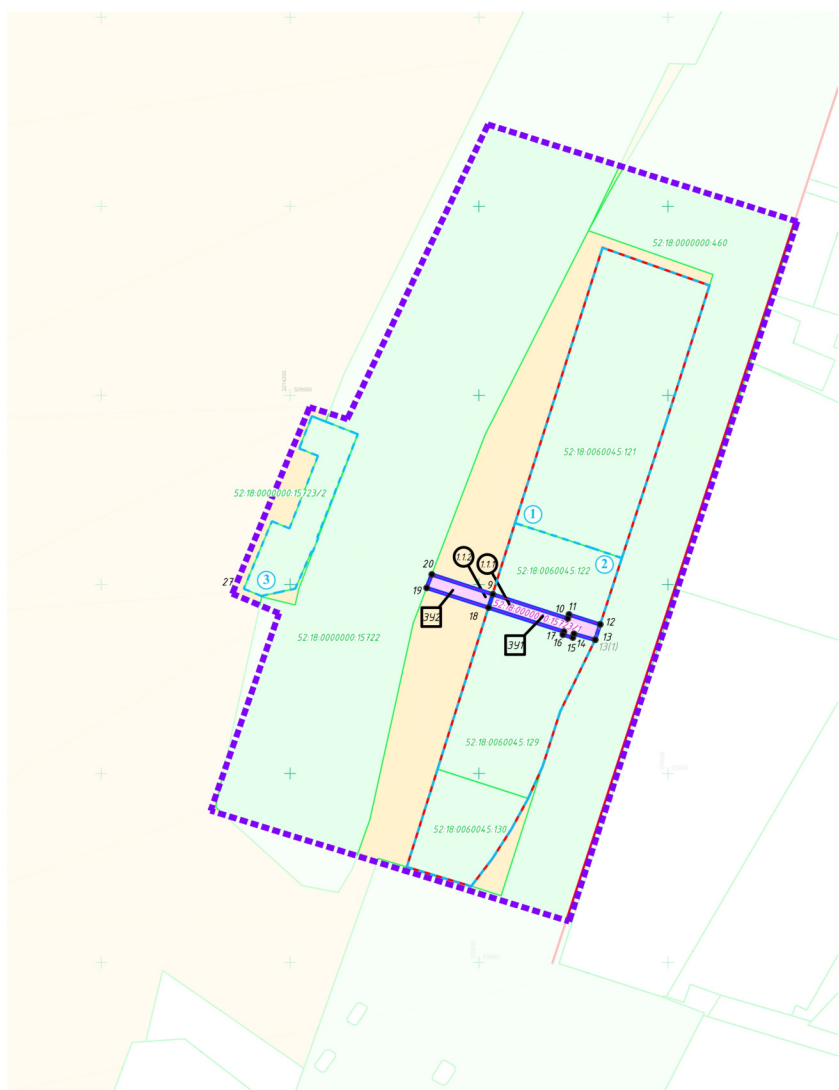


| ЭКСПЛИКАЦИЯ ОБРАЗУЕМЫХ И ИЗМЕНЯЕМЫХ ЗЕМЕЛЬНЫХ УЧАСТКОВ |                                |                 |  |  |                       |
|--|--------------------------------|-----------------|--|--|-----------------------|
| ОБРАЗУЕМЫЙ ЗЕМЕЛЬНЫЙ УЧАСТОК                           |                                |                 | СОСТАВ ОБРАЗУЕМОГО ЗЕМЕЛЬНОГО УЧАСТКА                          |  |                       |
| Условный номер образуемого земельного участка          | Вид разрешенного использования | Площадь, кв. м. | Условный номер части, входящей в состав образуемого земельного | Вид разрешенного использования части, входящей в состав образуемого земельного участка             | Площадь части, кв. м. |
| :341   | Транспорт                      | 117,48          | 1.1.1  | часть многоконтурного земельного участка с кадастровым номером 52:18:0000000:15723; ВРИ: транспорт | 117,48                |
| :342   | Транспорт                      | 64,21           | 1.1.2  | часть многоконтурного земельного участка с кадастровым номером 52:18:0000000:15723; ВРИ: транспорт | 64,21                 |



Примечание:  
1. Земельный участок с кадастровым номером 52:18:0000000:15723 после раздела сохраняется в измененных границах.

| ЭКСПЛИКАЦИЯ ЗОН ПЛАНИРУЕМОГО РАЗМЕЩЕНИЯ ОБЪЕКТОВ |  |             |
|--|--|-------------|
| № зоны по чертежу планировки                     | Назначение зоны                          | Площадь, м2 |
| 1  | Объекты культурно-досуговой деятельности | 2278,00     |
| 2  | Объекты культурно-досуговой деятельности | 2488,43     |
| 3  | Развлекательные мероприятия              | 506,07      |



**УСЛОВНЫЕ ОБОЗНАЧЕНИЯ**

- границы разработки документации по внесению изменений в проект планировки и межевания территории
- красные линии (сохраняемые)
- зона планируемого размещения объекта капитального строительства и экспликационный номер
- границы существующих земельных участков
- границы изменяемых земельных участков
- характерные точки границ изменяемых земельных участков
- границы образуемых земельных участков
- характерные точки границ образуемых земельных участков
- земли, государственная собственность на которые не разграничена, участвующие в образовании земельных участков
- условный номер образуемого земельного участка
- условный номер части, входящей в состав образуемого земельного участка

|   |        |      |        |         |       |
|---|--------|------|--------|---------|-------|
| Документация по внесению изменений в проект планировки и межевания территории напротив здания № 178 по ул. Черниговская в Нижегородском районе города Нижнего Новгорода |        |      |        |         |       |
| Изм.  | Колуч. | Лист | № док. | Подпись | Дата  |
|   |        |      |        |         | 09.23 |
| Заказчик:   |        |      |        |         |       |
| Основная (утверждаемая часть) проекта планировки территории   |        |      |        | Стадия  | Лист  |
| Архитектор  |        |      |        | ППМ     | 3     |
| Чертеж межевания с указанием образуемых и изменяемых земельных участков, М 1:1000   |        |      |        |         |       |
| И.контр.  |        |      |        |         |       |