

Министерство градостроительной деятельности и развития агломераций
Нижегородской области

ПРИКАЗ
от 24.12.2021 № 07-02-03/116

Об утверждении документации по внесению изменений в проект планировки и межевания территории по Московскому шоссе, 105 в Московском районе города Нижнего Новгорода

В соответствии со статьями 8², 41-43, 46 Градостроительного кодекса Российской Федерации, пунктом 3 статьи 2¹ Закона Нижегородской области от 23 декабря 2014 г. № 197-З «О перераспределении отдельных полномочий между органами местного самоуправления муниципальных образований Нижегородской области и органами государственной власти Нижегородской области», пунктом 3.1.10 Положения о министерстве градостроительной деятельности и развития агломераций Нижегородской области, утвержденного постановлением Правительства Нижегородской области от 16 апреля 2020 г. № 308, на основании приказа министерства градостроительной деятельности и развития агломераций Нижегородской области от 15 апреля 2020 г. № 07-02-02/41 «О подготовке документации по внесению изменений в проект планировки и межевания территории по Московскому шоссе, 105 в Московском районе города Нижнего Новгорода», с учетом протокола общественных обсуждений от 9 ноября 2021 г. и заключения о результатах общественных обсуждений от 9 ноября 2021 г.

п р и к а з ы в а ю:

1. Утвердить прилагаемую документацию по внесению изменений в проект планировки и межевания территории по Московскому шоссе, 105 в Московском районе города Нижнего Новгорода, утвержденный постановлением администрации города Нижнего Новгорода от 11 декабря 2014 г. № 5182.

2. Направить в течение четырех дней со дня утверждения документацию по внесению изменений в проект планировки и межевания

территории по Московскому шоссе, 105 в Московском районе города Нижнего Новгорода главе города Нижнего Новгорода.

3. Разместить настоящий приказ на официальном сайте министерства градостроительной деятельности и развития агломераций Нижегородской области в информационно-телекоммуникационной сети «Интернет».

Министр

М.В. Ракова

УТВЕРЖДЕНА
приказом министерства градостроительной
деятельности и развития агломераций
Нижегородской области
от 24 декабря 2021 г. № 07-02-03/116

Документация по внесению изменений в проект планировки и межевания территории по Московскому шоссе, 105 в Московском районе города Нижнего Новгорода

I. Положения о характеристиках планируемого развития территории.

1. Общие положения.

Документация по внесению изменений в проект планировки и межевания территории по Московскому шоссе, 105 в Московском районе города Нижнего Новгорода (далее - документация по планировке территории) выполнена на основании приказа министерства градостроительной деятельности и развития агломераций Нижегородской области от 15 апреля 2020 г. № 07-02-02/41 «О подготовке документации по внесению изменений в проект планировки и межевания территории по Московскому шоссе, 105 в Московском районе города Нижнего Новгорода» на территорию 27,94 га.

2. Цели и задачи.

Документация по планировке территории подготовлена обществом с ограниченной ответственностью «Проектная Компания «ГОРПРОЕКТ» по заказу открытого акционерного общества «Нижегородский завод «Октябрь» в целях обеспечения устойчивого развития территории, изменения границ зон планируемого размещения объектов капитального строительства, установления границ территорий общего пользования, изменения границ земельных участков, в том числе с учетом обеспечения беспрепятственного прохода и проезда неограниченного круга лиц, эксплуатации и обслуживания сетей инженерных коммуникаций, изменения характеристик планируемого развития территории и определения очередности планируемого развития территории.

3. Характеристики планируемого развития территории.

Площадь территории в границах разработки проекта	27,94 га
Площадь территории квартала в красных линиях:	
- территориальная зона ТО-1	2,16 га
- территориальная зона ТО-3	17,07 га
- территориальная зона ТПК-3	2,75 га
- территориальная зона ТПК-4	0,12 га
- территориальная зона ТПК-о	0,18 га

Общая площадь, занятая под проектируемыми зданиями, строениями и сооружениями: - территориальная зона ТО-3 - территориальная зона ТПК-3	63485 м ² 9706 м ²
Общая площадь всех этажей проектируемых зданий, строений и сооружений (надземная часть): - территориальная зона ТО-3 - территориальная зона ТПК-3	67525 м ² 10147 м ²
Общая площадь, занятая под реконструируемыми зданиями, строениями и сооружениями: - территориальная зона ТО-3	20863 м ²
Общая площадь всех этажей реконструируемых зданий, строений и сооружений (надземная часть): - территориальная зона ТО-3	39822 м ²
Коэффициент застройки: - территориальная зона ТО-3 - территориальная зона ТПК-3	0,52 0,35
Коэффициент плотности застройки: - территориальная зона ТО-3 - территориальная зона ТПК-3	0,68 0,37
Площадь озелененных территорий	6,0 га
Вместимость встроенных автостоянок	265 машино/мест
Нагрузки по инженерно-техническому обеспечению:	
Водоснабжение	29,19 м ³ /ч
Водоотведение	29,19 м ³ /ч
Теплоснабжение	9,971 Гкал/ч
Электроснабжение	3525 кВт
Телефонизация	103 номера
Радиофикация	62 радиоточки
Ливневая канализация	3402,97 л/с

4. Характеристики планируемых объектов капитального строительства.

№ по чертежу планировок и	Наименование	Этажность	Площадь застройки кв.м.	Общая площадь здания (надземная часть), кв.м.	Примечание
1.1	Торгово-складская база	1-2	3937	4200	Проектируемый
1.2	Торгово-складская база	1-2	12980	13570	Проектируемый
2	Торгово-складская база	1-2	7732	8083	Проектируемый
3	Производственное здание IV класса	1-2	9706	10147	Проектируемый

	опасности				
6	Торгово-складская база	1-2	8108	8477	Проектируемый
7	Торгово-складская база с пристроенной трансформаторной подстанцией	1-2	5104	5336	Проектируемый
8	Торгово-складская база	1-2	7585	9000	Проектируемый
9	Торгово-складская база	1-2	18039	18859	Проектируемый
10	Торгово-складская база	1-2-3	7699	13418	Реконструируемый
11	Офисное здание	2-7	4019	15784	Реконструируемый
12	Котельная	1	1758	1838	Реконструируемый
13	Торгово-складская база	1-2	6182	7343	Реконструируемый
14	Станция по техническому обслуживанию автомобилей с автомойкой	1-3	1205	1439	Реконструируемый

II. Положения об очередности планируемого развития территории.

Развитие территории, в том числе проектирование, строительство объектов капитального строительства и строительство (реконструкция) необходимых для функционирования таких объектов и обеспечения жизнедеятельности граждан объектов коммунальной, транспортной, социальной инфраструктур предусмотрено в 2 очереди.

1 очередь строительства: объекты, предусмотренные к строительству в первой очереди, возводятся в один этап с последовательным выполнением следующих мероприятий:

1) подготовка территории, в том числе демонтаж существующих строений, сооружений, подвод инженерных коммуникаций на территорию, согласно полученным техническим условиям.

2) строительство объектов капитального строительства общественно-делового, торгового, промышленного и иного назначения:

№ по чертежу планировки	Наименование
1.1	Торгово-складская база
1.2	Торгово-складская база
2	Торгово-складская база
3	Производственное здание IV класса опасности
6	Торгово-складская база
7	Торгово-складская база с пристроенной трансформаторной подстанцией

8	Торгово-складская база
9	Торгово-складская база

3) реконструкция объектов капитального строительства общественно-делового, торгового, коммунально-бытового и иного назначения:

№ по чертежу планировки	Наименование
10	Торгово-складская база
11	Офисное здание
12	Котельная
13	Торгово-складская база
14	Станция по техническому обслуживанию автомобилей с автомойкой

4) строительство следующих объектов транспортной, инженерной инфраструктуры и благоустройства:

- благоустройство территории;
- формирование внутриквартальных проездов и тротуаров;
- устройство и оборудование открытых стоянок автомобилей, устройство наружного освещения, устройство дождевой канализации.

2 очередь строительства: предусматривает реконструкцию Бурнаковского проезда с целью доведения до параметров проектируемой дороги городского значения с непрерывным движением (протяжённостью 0,384 км).

III. Перечень и сведения о площади образуемых земельных участков, в том числе возможные способы их образования. Вид разрешенного использования образуемых земельных участков.

Проектом предусматривается образование следующих земельных участков:

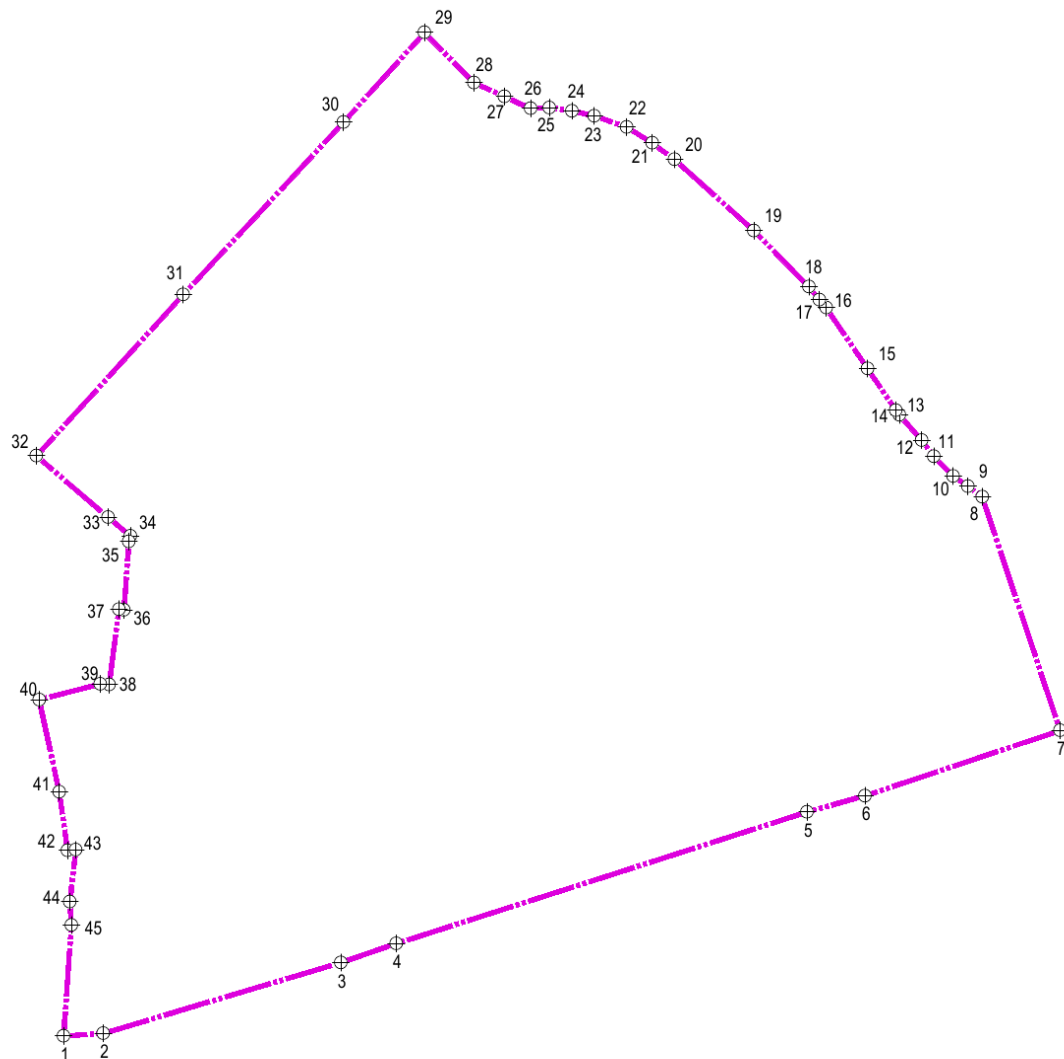
Условный номер образуемого земельного участка	Вид разрешенного использования образуемого земельного участка	Площадь образуемого земельного участка, кв. м.	Способ образования земельного участка
ЗУ2	Объекты торговли (торговые центры, торгово-развлекательные центры (комплексы))	14392	Перераспределение земельных участков с кадастровыми номерами 52:18:0020066:4, 52:18:0020066:9, 52:18:0020066:12, 52:18:0020066:13, 52:18:0020066:143, 52:18:0020066:144,
ЗУ6	Деловое управление	11177	
ЗУ7	Объекты торговли (торговые центры, торгово-развлекательные центры (комплексы))	9006	
ЗУ8	Объекты торговли (торговые центры, торгово-развлекательные центры (комплексы))	13258	

ЗУ9	Объекты торговли (торговые центры, торгово-развлекательные центры (комплексы))	30327	52:18:0020066:147, 52:18:0020066:264, 52:18:0020066:266 Перераспределение земельных участков с кадастровыми номерами 52:18:0020066:4, 52:18:0020066:9, 52:18:0020066:12, 52:18:0020066:13, 52:18:0020066:143, 52:18:0020066:144, 52:18:0020066:147, 52:18:0020066:264, 52:18:0020066:266	
ЗУ10	Объекты торговли (торговые центры, торгово-развлекательные центры (комплексы))	13454		
ЗУ11	Деловое управление	10694		
ЗУ12	Коммунальное обслуживание	4594		
ЗУ13	Объекты торговли (торговые центры, торгово-развлекательные центры (комплексы))	9019		
ЗУ14	Объекты придорожного сервиса	4567		
ЗУ15	Обслуживание автотранспорта	5300		
ЗУ16	Земельные участки (территории общего пользования)	731		
ЗУ17	Земельные участки (территории общего пользования)	53		
ЗУ18	Земельные участки (территории общего пользования)	15		
ЗУ19	Земельные участки (территории общего пользования)	98		
ЗУ3	Легкая промышленность	27516		Изменение вида разрешённого использования земельного участка с кадастровым номером 52:18:0020066:150

IV. Перечень и сведения о площади образуемых земельных участков, которые будут отнесены к территориям общего пользования или имуществу общего пользования, в том числе в отношении которых предполагаются резервирование и (или) изъятие для государственных или муниципальных нужд.

Образуемые земельные участки с условными номерами ЗУ16, ЗУ17, ЗУ18, ЗУ19 будут отнесены к территориям общего пользования.

V. Сведения о границах территории, в отношении которой утверждён проект межевания, содержащие перечень координат характерных точек этих границ в системе координат.



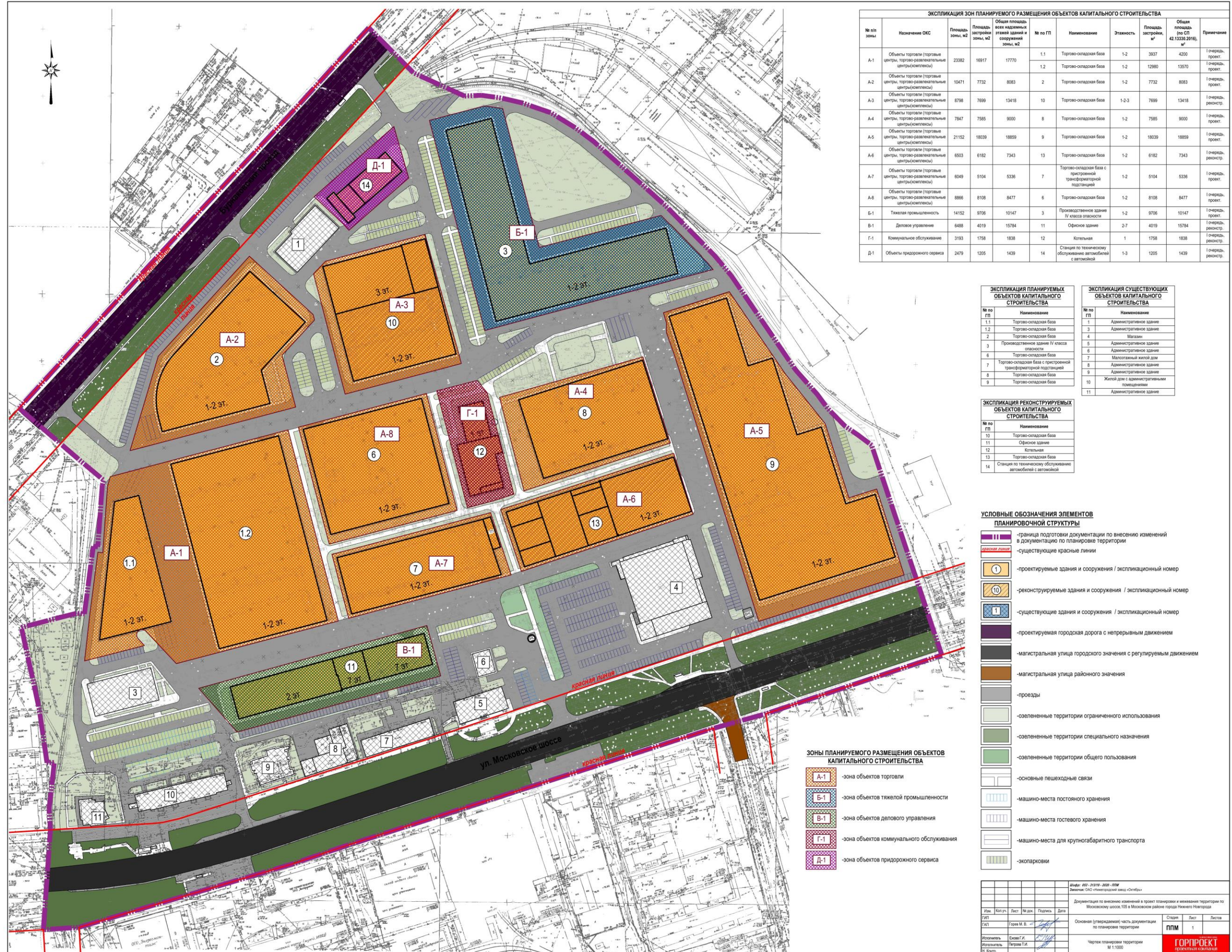
Перечень координат характерных точек границ территории, в отношении которой утвержден проект межевания (система координат – МСК-52):

Обозначение характерных точек	Координаты точки	
	X	Y
1	529129.12	2210100.36
2	529130.91	2210126.94
3	529178.28	2210286.42
4	529191.02	2210323.62
5	529279.18	2210599.54
6	529289.97	2210638.42
7	529333.70	2210769.37
8	529490.07	2210717.10
9	529497.20	2210707.57

10	529504.03	2210697.51
11	529517.19	2210684.57
12	529528.05	2210676.52
13	529544.90	2210661.54
14	529548.08	2210659.12
15	529576.04	2210640.05
16	529616.64	2210612.37
17	529622.05	2210607.78
18	529630.77	2210600.67
19	529668.28	2210563.80
20	529715.90	2210510.52
21	529726.96	2210495.64
22	529737.57	2210478.34
23	529745.03	2210456.58
24	529748.45	2210441.73
25	529750.57	2210426.55
26	529750.02	2210413.97
27	529757.97	2210396.44
28	529767.33	2210375.90
29	529800.92	2210342.62
30	529740.92	2210288.19
31	529625.57	2210180.70
32	529517.60	2210082.21
33	529476.42	2210130.30
34	529463.90	2210145.27
35	529460.03	2210144.17
36	529414.29	2210140.89
37	529414.70	2210137.48
38	529364.33	2210130.92
39	529364.84	2210125.09
40	529354.26	2210084.00
41	529292.64	2210097.44
42	529253.44	2210103.05

43	529253.71	2210108.51
44	529218.97	2210104.56
45	529203.48	2210105.57

VI. Чертеж планировки территории.



№ п/п зоны	Назначение ОКС	Площадь зоны, м2	Площадь застройки, м2	Общая площадь всех надземных этажей зданий и сооружений, м2	№ по ГП	Наименование	Этажность	Площадь застройки, м2	Общая площадь (по СП 42.133.30.2016), м2	Примечание
A-1	Объекты торговли (торговые центры, торгово-развлекательные центры(комплексы))	23382	16917	17770	1.1	Торгово-складская база	1-2	2637	4200	1 очередь, проект.
1.2					Торгово-складская база	1-2	1280	13570		
A-2	Объекты торговли (торговые центры, торгово-развлекательные центры(комплексы))	10471	7732	8083	2	Торгово-складская база	1-2	7732	8083	1 очередь, проект.
A-3					Объекты торговли (торговые центры, торгово-развлекательные центры(комплексы))	8798	7699	13418	10	
A-4	Объекты торговли (торговые центры, торгово-развлекательные центры(комплексы))	7847	7585	9000					8	Торгово-складская база
A-5					Объекты торговли (торговые центры, торгово-развлекательные центры(комплексы))	21152	18039	18859	9	Торгово-складская база
A-6	Объекты торговли (торговые центры, торгово-развлекательные центры(комплексы))	6503	6182	7343					13	Торгово-складская база
A-7					Объекты торговли (торговые центры, торгово-развлекательные центры(комплексы))	6049	5104	5336	7	Торгово-складская база с пристроенной трансформаторной подстанцией
A-8	Объекты торговли (торговые центры, торгово-развлекательные центры(комплексы))	8866	8108	8477					6	Торгово-складская база
B-1					Тяжелая промышленность	14152	9706	10147	3	Производственное здание IV класса опасности
B-1	Деловое управление	6488	4019	15784	11	Офисное здание	2-7	4019	15784	1 очередь, реконстр.
G-1	Коммунальное обслуживание	3193	1758	1836	12	Котельная	1	1758	1836	1 очередь, реконстр.
D-1	Объекты придорожного сервиса	2479	1205	1439	14	Станция по техническому обслуживанию автомобилей с автоматой	1-3	1205	1439	1 очередь, реконстр.

№ по ГП	Наименование	№ по ГП	Наименование
1.1	Торгово-складская база	1	Административное здание
1.2	Торгово-складская база	3	Административное здание
2	Торгово-складская база	4	Магазин
3	Производственное здание IV класса опасности	5	Административное здание
6	Торгово-складская база	6	Административное здание
7	Торгово-складская база с пристроенной трансформаторной подстанцией	7	Малоземельный жилой дом
8	Торгово-складская база	8	Административное здание
9	Торгово-складская база	9	Административное здание
		10	Жилой дом с административными помещениями
		11	Административное здание

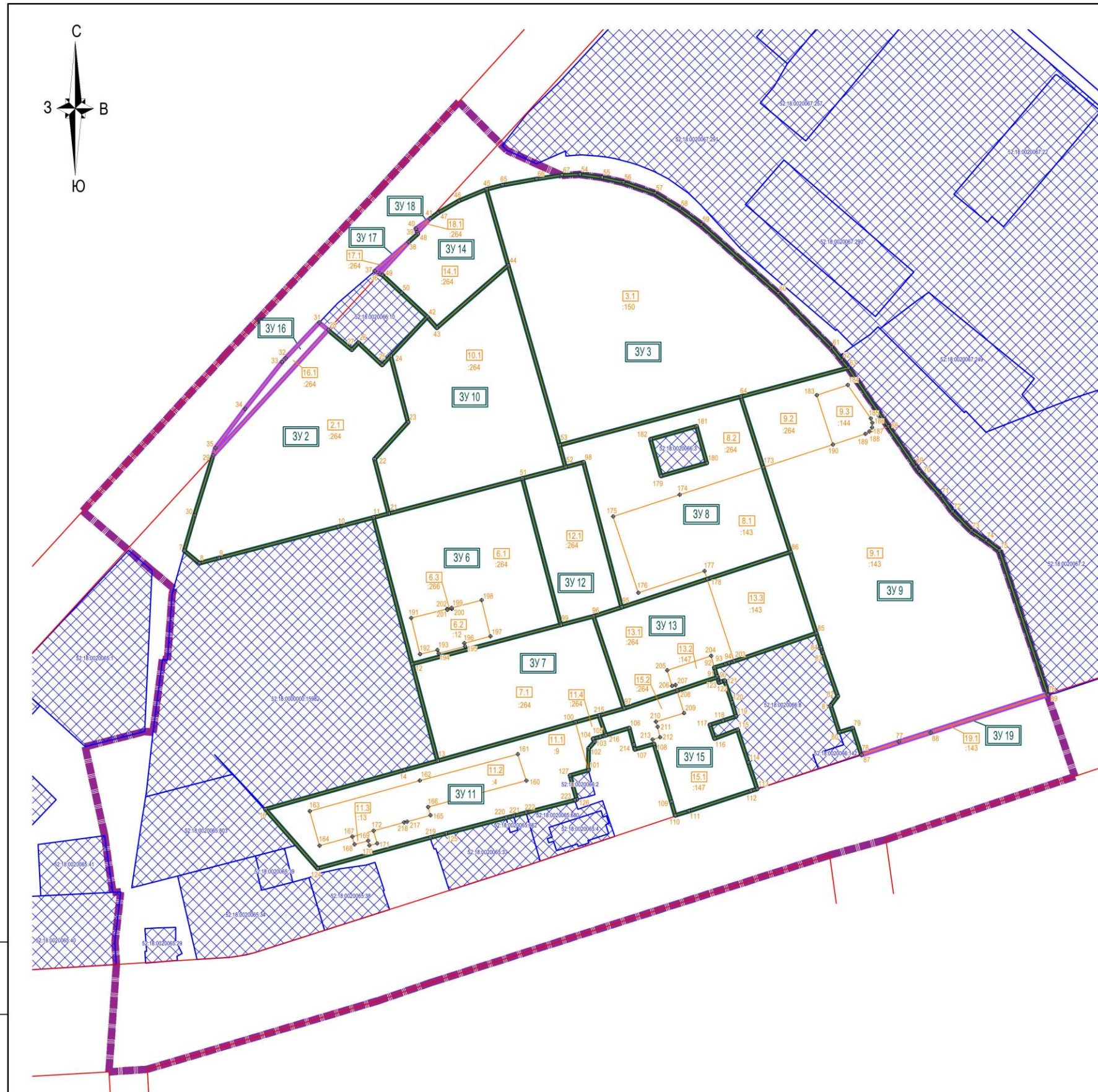
№ по ГП	Наименование
10	Торгово-складская база
11	Офисное здание
12	Котельная
13	Торгово-складская база
14	Станция по техническому обслуживанию автомобилей с автоматой

- УСЛОВНЫЕ ОБОЗНАЧЕНИЯ ЭЛЕМЕНТОВ ПЛАНИРОВОЧНОЙ СТРУКТУРЫ**
- граница подготовки документации по внесению изменений в документацию по планировке территории
 - существующие красные линии
 - 1 — проектируемые здания и сооружения / экспликационный номер
 - 10 — реконструируемые здания и сооружения / экспликационный номер
 - 1 — существующие здания и сооружения / экспликационный номер
 - проектируемая городская дорога с непрерывным движением
 - магистральная улица городского значения с регулируемым движением
 - магистральная улица районного значения
 - проезды
 - озелененные территории ограниченного использования
 - озелененные территории специального назначения
 - озелененные территории общего пользования
 - основные пешеходные связи
 - машино-места постоянного хранения
 - машино-места гостевого хранения
 - машино-места для крупногабаритного транспорта
 - эстакады

- ЗОНЫ ПЛАНИРУЕМОГО РАЗМЕЩЕНИЯ ОБЪЕКТОВ КАПИТАЛЬНОГО СТРОИТЕЛЬСТВА**
- A-1 — зона объектов торговли
 - B-1 — зона объектов тяжелой промышленности
 - B-1 — зона объектов делового управления
 - G-1 — зона объектов коммунального обслуживания
 - D-1 — зона объектов придорожного сервиса

Инв. № 03-1/19-2021-009				Заказчик: ООО «Инициатива» «Юлбас»			
Документация по внесению изменений в проект планировки и межевания территории по Московскому шоссе, 108 в Московском районе города Нижнего Новгорода							
Изм.	Кол.уч.	Лист	№ док.	Подпись	Дата	Страница	Листов
ГП						1	1
Основная (утверждаемая) часть документации по планировке территории						ППМ	1
Исполнитель	Евдок Г.И.	Проверитель	Петрова Т.И.	М. Кондр.		Чертеж планировки территории М 1:1000	
						ГОРПРОЕКТ	

VII. Чертеж межевания территории.



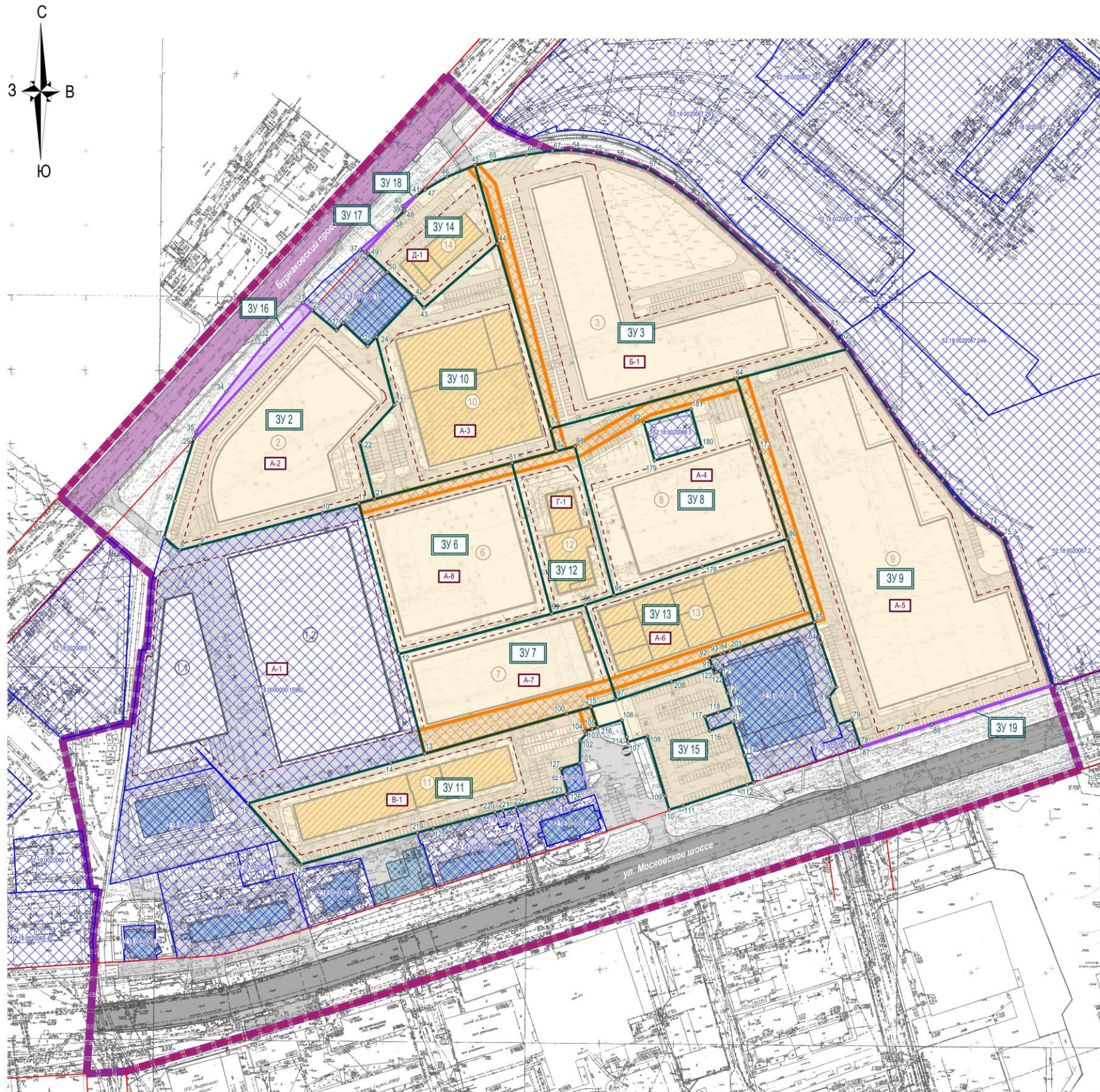
ЭКСПЛИКАЦИЯ ОБРАЗУЕМЫХ И ИЗМЕНЯЕМЫХ ЗЕМЕЛЬНЫХ УЧАСТКОВ							
Образующие земельные участки			Изменяемые земельные участки				
Условный номер образуемого земельного участка	Вид разрешенного использования образуемого земельного участка	Площадь образуемого земельного участка (по координатам), м²	Условный номер измененной земельной о-ности / земель	Вид разрешенного использования измененного земельного участка (части) (по сведениям ЕГРН / по ППМ)	Кадастровый номер измененного земельного участка	Площадь измененного земельного участка (части) / земель, участвующего в образовании земельного участка, м² (по координатам ППМ)	Площадь измененного земельного участка, м² (по сведениям ЕГРН)
ЗУ2	Объекты торговли (торговые центры, торгово-развлекательные центры (комплексы))	14392	2.1	Под сооружения завода	52:18:0020066:264	14392	73001
ЗУ3	Лёгкая промышленность	27516	3.1	Под сооружения завода	52:18:0020066:150	27516	27516
ЗУ6	Деловое управление	11177	6.1	Под сооружения завода	52:18:0020066:264	9831	73001
			6.2	Под сооружения завода	52:18:0020066:12	1344	1344
			6.3	Под сооружения завода	52:18:0020066:266	2	2
ЗУ7	Объекты торговли (торговые центры, торгово-развлекательные центры (комплексы))	9006	7.1	Под сооружения завода	52:18:0020066:264	9006	73001
ЗУ8	Объекты торговли (торговые центры, торгово-развлекательные центры (комплексы))	13258	8.1	Под сооружения завода	52:18:0020066:143	6434	36318
			8.2	Под сооружения завода	52:18:0020066:264	6824	73001
ЗУ9	Объекты торговли (торговые центры, торгово-развлекательные центры (комплексы))	30327	9.1	Под сооружения завода	52:18:0020066:143	26202	36318
			9.2	Под сооружения завода	52:18:0020066:264	3145	73001
			9.3	Под сооружения завода	52:18:0020066:144	980	980
ЗУ10	Объекты торговли (торговые центры, торгово-развлекательные центры (комплексы))	13454	10.1	Под сооружения завода	52:18:0020066:264	13454	73001
ЗУ11	Деловое управление	10694	11.1	Под сооружения завода	52:18:0020066:9	6923	6923
			11.2	Для эксплуатации объектов недвижимости	52:18:0020066:4	3346	3346
			11.3	Под сооружения завода	52:18:0020066:13	104	104
			11.4	Под сооружения завода	52:18:0020066:264	321	73001
ЗУ12	Коммунальное обслуживание	4594	12.1	Под сооружения завода	52:18:0020066:264	4594	73001
ЗУ13	Объекты торговли (торговые центры, торгово-развлекательные центры (комплексы))	9019	13.1	Под сооружения завода	52:18:0020066:264	4950	73001
			13.2	Под сооружения завода	52:18:0020066:147	483	4668
			13.3	Под сооружения завода	52:18:0020066:143	3585	36318
ЗУ14	Объекты придорожного сервиса	4567	14.1	Под сооружения завода	52:18:0020066:264	4567	73001
ЗУ15	Обслуживание автотранспорта	5300	15.1	Под сооружения завода	52:18:0020066:147	4185	4688
ЗУ16	Земельные участки (территории общего пользования)	731	16.1	Под сооружения завода	52:18:0020066:264	731	73001
ЗУ17	Земельные участки (территории общего пользования)	53	17.1	Под сооружения завода	52:18:0020066:264	53	73001
ЗУ18	Земельные участки (территории общего пользования)	15	18.1	Под сооружения завода	52:18:0020066:264	15	73001
ЗУ19	Земельные участки (территории общего пользования)	98	19.1	Под сооружения завода	52:18:0020066:143	98	36318

- УСЛОВНЫЕ ОБОЗНАЧЕНИЯ**
- граница подготовки документации по внесению изменений в документацию по планировке территории
 - существующие красные линии
 - границы земельных участков, поставленных на государственный кадастровый учет
 - граница изменяемых земельных участков и их условный номер
 - граница образуемых земельных участков и их условный номер
 - граница образуемых земельных участков, которые после образования будут относиться к территориям общего пользования или имуществу общего пользования, и их условный номер
 - характерная точка земельного участка

Имя, № подл. Подпись и дата. Взам. инв. №

Шифр: 053 - 313/19 - 2020 - ППМ						
Заказчик: ОАО «Нижегородский завод «Октябрь»						
Документация по внесению изменений в проект планировки и межевания территории по Московскому шоссе, 105 в Московском районе города Нижнего Новгорода						
Изм.	Коп.уч.	Лист	№ док.	Подпись	Дата	
ГИП						
ГАП	Горев М. В.					
Исполнитель	Ежва Г.И.					
Исполнитель	Котенко А.Н.					
Исполнитель	Крылова Т.В.					
Н. Контр.						
Основная (утверждаемая) документация по планировке межеванию территории				Стадия	Лист	Листов
				ППМ	17	
Чертеж межевания территории с указанием границ образуемых и изменяемых земельных участков М 1:2000						

VIII. Чертеж межевания территории.



ЭКСПЛИКАЦИЯ ОБРАЗУЕМЫХ ЗЕМЕЛЬНЫХ УЧАСТКОВ		
Условный номер образуемого земельного участка	Вид разрешенного использования земельного участка	Площадь образуемого земельного участка, м²
ЗУ2	Объекты торговли (торговые центры, торгово-развлекательные центры(комплексы) (4.2)	14392
ЗУ3	Легкая промышленность (6.3)	27516
ЗУ6	Объекты торговли (торговые центры, торгово-развлекательные центры(комплексы) (4.2)	11177
ЗУ7	Объекты торговли (торговые центры, торгово-развлекательные центры(комплексы) (4.2)	9006
ЗУ8	Объекты торговли (торговые центры, торгово-развлекательные центры(комплексы) (4.2)	13258
ЗУ9	Объекты торговли (торговые центры, торгово-развлекательные центры(комплексы) (4.2)	30327
ЗУ10	Объекты торговли (торговые центры, торгово-развлекательные центры(комплексы) (4.2)	13454
ЗУ11	Деловое управление (4.1)	10694
ЗУ12	Коммунальное обслуживание (3.1)	4594
ЗУ13	Объекты торговли (торговые центры, торгово-развлекательные центры(комплексы) (4.2)	9019
ЗУ14	Объекты придорожного сервиса (4.9.1)	4567
ЗУ15	Обслуживание автотранспорта (4.9)	5300

ЭКСПЛИКАЦИЯ ОБРАЗУЕМЫХ ЗЕМЕЛЬНЫХ УЧАСТКОВ, КОТОРЫЕ ПОСЛЕ ОБРАЗОВАНИЯ БУДУТ ОТНОСИТЬСЯ К ТЕРРИТОРИЯМ ОБЩЕГО ПОЛЬЗОВАНИЯ ИЛИ ИМУЩЕСТВУ ОБЩЕГО ПОЛЬЗОВАНИЯ		
Земельные участки (территории общего пользования) (12.0)	Площадь	
ЗУ16	731	
ЗУ17	53	
ЗУ18	15	
ЗУ19	98	

- УСЛОВНЫЕ ОБОЗНАЧЕНИЯ**
- граница подготовки документации по внесению изменений в документацию по планировке территории
 - существующие красные линии
 - границы земельных участков, поставленных на государственный кадастровый учет
 - граница образуемых земельных участков, которые после образования будут относиться к территориям общего пользования или имуществу общего пользования, и их условный номер
 - граница образуемых земельных участков и их условный номер
 - граница обременений, установленных для осуществления беспрепятственного проезда/прохода неограниченного круга лиц, эксплуатации и обслуживания сетей инженерных коммуникаций
 - границы зон планируемого размещения объектов капитального строительства
 - проектируемые здания и сооружения / экспликационный номер
 - реконструируемые здания и сооружения / экспликационный номер
 - существующие здания и сооружения / экспликационный номер
 - ликвидируемые здания и сооружения
 - характерная точка земельного участка

Шифр: 053 - 313/19 - 2020 - ППМ				
Заказчик: ОАО «Нижегородский завод «Октябрь»				
Документация по внесению изменений в проект планировки и межевания территории по Московскому шоссе, 105 в Московском районе города Нижнего Новгорода				
Изм.	Коп.уч.	Лист	№ док.	Подпись
ГИП				
ГАП	Горев М. В.			
Исполнитель	Ежова Г.И.			
Исполнитель	Коптево А.Н.			
Исполнитель	Крылова Т.В.			
Н. Контр.				
Основная (утверждаемая) документация по планировке межеванию территории		Стадия	Лист	Листов
		ППМ	16	
Чертеж межевания территории с указанием границ образуемых земельных участков М 1:2000				

Имя, № подл.
Подпись и дата
Взам. инв. №