

ЭКСПЛИКАЦИЯ ЗДАНИЙ И СООРУЖЕНИЙ

Номер на плане	Наименование	Примечание
1	Здание общеобразовательной школы на 1500 мест	Проектируемое

**СВЕДЕНИЯ О ЗЕМЕЛЬНОМ УЧАСТКЕ С КН 52:18:0060216:3219**

Адрес ЗУ: Российская Федерация, Нижегородская область, город Нижний Новгород, Нижегородский район, в границах улиц Верхне-Печерская, Нижне-Печерская

Площадь ЗУ: 3860 кв. м

ВРИ ЗУ по ЕГРН: многоквартирная жилая застройка (высотная застройка)

Категория земель: земли поселений (земли населенных пунктов)

**СВЕДЕНИЯ О ХАРАКТЕРНЫХ ТОЧКАХ ГРАНИЦ ЧАСТИ ЗЕМЕЛЬНОГО УЧАСТКА С КН 52:18:0060216:3219**

Номер точек	Координаты	
	x	y
1	525743.91	2219999.25
2	525748.35	2220003.79
3	525742.30	2220009.83
4	525737.81	2220005.15
1	525743.91	2219999.25

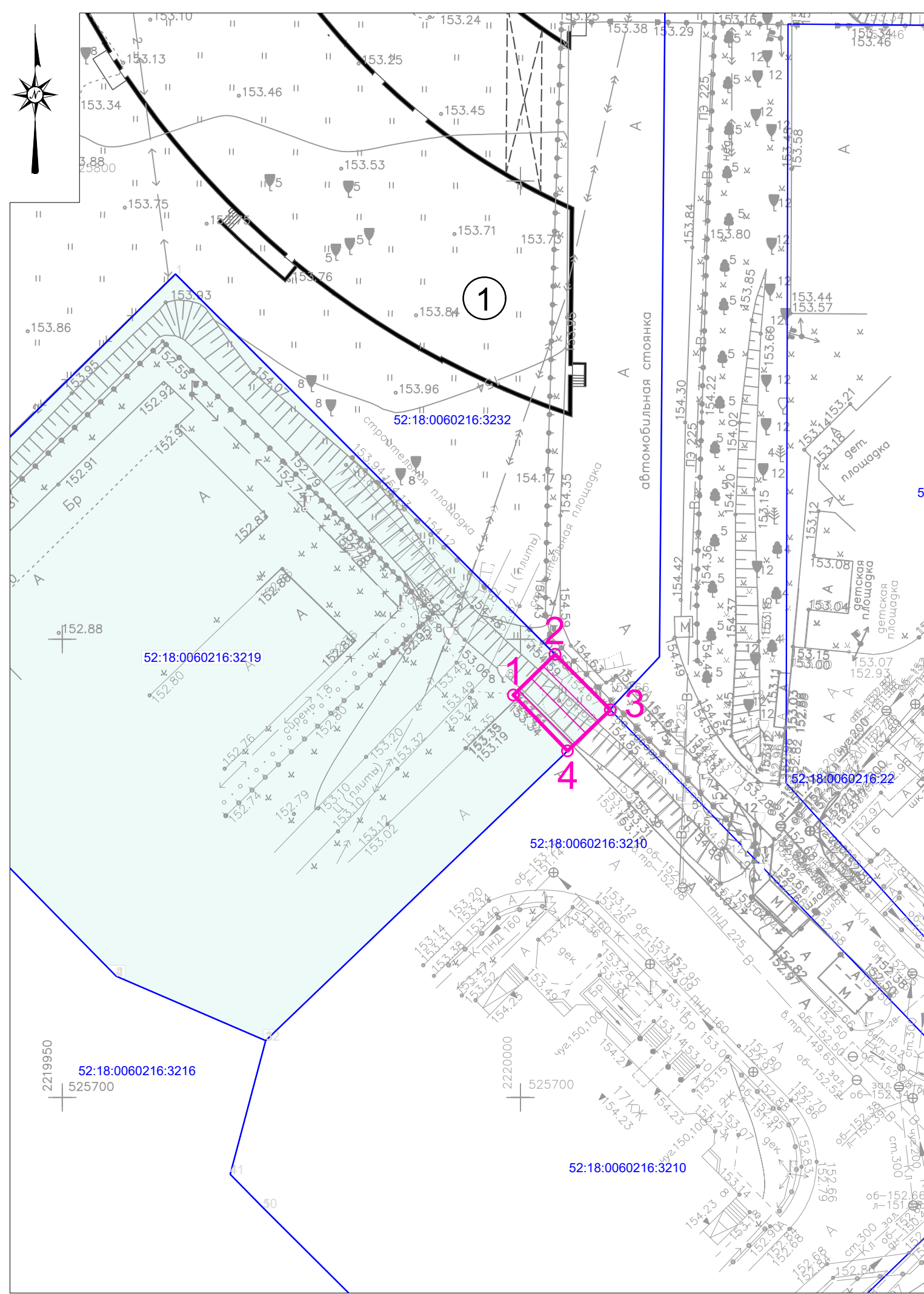
Общая площадь части ЗУ с КН 52:18:0060216:3219 - 55 кв.м.

- УСЛОВНЫЕ ОБОЗНАЧЕНИЯ**
- Красная линия
  - Граница земельных участков, зарегистрированных в ЕГРН
  - 52:18:0060216:3232 Кадастровые номера земельных участков, зарегистрированных в ЕГРН
  - Проектируемые здания и сооружения
  - Земельный участок с КН 52:18:0060216:3219
  - Зона распространения устанавливаемого публичного сервитута на земельном участке с КН 52:18:0060216:3219
  - 1 o Характерная точка границ части земельного участка с КН 52:18:0060216:3219, предполагаемого к использованию под проход, проезд

**ПРИМЕЧАНИЯ :**

- Чертеж выполнен на топографическом плане, выполненном ООО "Геосервис" в марте 2020г., шифр объекта 034-20-ИГДИ.
- Схема выполнена в системе координат МСК-52.

					01-ГП/1-19-2-ПЗУ				
					"Единый образовательный комплекс вместимостью 4550 мест, расположенный в г. Нижнем Новгороде и городском округе г. Бор Нижегородской области". Часть Объекта Соглашения 2 - "Здание общеобразовательной школы на 1500 мест, местоположение: Нижегородская область, г. Нижний Новгород, Нижегородский район, мкр. VIII Верхние Печеры, ул. Нижне-Печерская, в районе домов № 4,6".				
Изм.	Кол.уч.	Лист	№ док.	Подп.	Дата	Проход, проезд на части земельного участка с кадастровым номером 52:18:0060216:3219	Стадия	Лист	Листов
Разраб.	Серов			<i>Серов</i>	10.2022		П	1	
Проверил	Саяпина			<i>Саяпина</i>	10.2022				
Нач.пр.бюро	Карцев			<i>Карцев</i>	10.2022				
Н. контроль	Николаева			<i>Николаева</i>	10.2022	Схема расположения границ публичного сервитута на кадастровом плане территории. М 1:500	ООО "Победа"		
ГИП	Трошин			<i>Трошин</i>	10.2022				



Согласовано :	
Инв.№ подл.	
Подпись и дата	
Взам. инв.№	