



ООО «ПК «ГОРПРОЕКТ»  
603006, Нижегородская область, г. Нижний Новгород, ул. Грузинская, д. 37а, помещение ПЗ, комната 1  
Телефон +7 (904) 060 78 50  
почта: [gorevm@mail.ru](mailto:gorevm@mail.ru)

---

**Документация по планировке территории (проекта планировки территории, включая проект межевания территории) по набережной Гребного канала в Нижегородском районе города Нижнего Новгорода**

*ПРОЕКТ ПЛАНИРОВКИ И МЕЖЕВАНИЯ*

**Пояснительная записка  
Том I**

Основная (утверждаемая) часть

Текстовая часть

Шифр: 08 / 25

---

Заказчик: ООО «СЗ «КМ Парламент»

Нижний Новгород  
2025 г.

## СОДЕРЖАНИЕ

|   |    |
|---|----|
| РАЗДЕЛ I. ПОЛОЖЕНИЕ О ХАРАКТЕРИСТИКАХ ПЛАНИРУЕМОГО РАЗВИТИЯ ТЕРРИТОРИИ.....   | 3  |
| 1 Общие положения.....  | 3  |
| 2 Цели и задачи.....  | 3  |
| 3. Характеристики планируемого развития территории.....   | 4  |
| 4. Характеристики планируемых объектов капитального строительства.....  | 7  |
| 5. Характеристики необходимых для функционирования планируемых объектов и обеспечения жизнедеятельности граждан объектов коммунальной, транспортной, социальной инфраструктур, в том числе объектов, включённых в программы комплексного развития систем коммунальной инфраструктуры, программы комплексного развития транспортной инфраструктуры, программы комплексного развития социальной инфраструктуры..... | 7  |
| РАЗДЕЛ II. ПОЛОЖЕНИЕ ОБ ОЧЕРЕДНОСТИ ПЛАНИРУЕМОГО РАЗВИТИЯ ТЕРРИТОРИИ.....   | 8  |
| РАЗДЕЛ III. ПЕРЕЧЕНЬ И СВЕДЕНИЯ О ПЛОЩАДИ ОБРАЗУЕМЫХ ЗЕМЕЛЬНЫХ УЧАСТКОВ. ВИД РАЗРЕШЕННОГО ИСПОЛЬЗОВАНИЯ ОБРАЗУЕМОГО ЗЕМЕЛЬНОГО УЧАСТКА.....   | 10 |
| РАЗДЕЛ IV. ПЕРЕЧЕНЬ И СВЕДЕНИЯ О ПЛОЩАДИ ОБРАЗУЕМЫХ ЗЕМЕЛЬНЫХ УЧАСТКОВ, КОТОРЫЕ БУДУТ ОТНЕСЕНЫ К ТЕРРИТОРИЯМ ОБЩЕГО ПОЛЬЗОВАНИЯ ИЛИ ИМУЩЕСТВУ ОБЩЕГО ПОЛЬЗОВАНИЯ, В ТОМ ЧИСЛЕ В ОТНОШЕНИИ КОТОРЫХ ПРЕДПОЛАГАЕТСЯ РЕЗЕРВИРОВАНИЕ И (ИЛИ) ИЗЪЯТИЕ ДЛЯ ГОСУДАРСТВЕННЫХ ИЛИ МУНИЦИПАЛЬНЫХ НУЖД.....   | 10 |
| РАЗДЕЛ V. СВЕДЕНИЯ О ГРАНИЦАХ ТЕРРИТОРИИ, В ОТНОШЕНИИ КОТОРОЙ УТВЕРЖДЁН ПРОЕКТ МЕЖЕВАНИЯ, СОДЕРЖАЩИЕ ПЕРЕЧЕНЬ КООРДИНАТ ХАРАКТЕРНЫХ ТОЧЕК ЭТИХ ГРАНИЦ В СИСТЕМЕ КООРДИНАТ.....  | 11 |
| ДОКУМЕНТАЛЬНЫЕ МАТЕРИАЛЫ.....   | 12 |

# **РАЗДЕЛ I. ПОЛОЖЕНИЕ О ХАРАКТЕРИСТИКАХ ПЛАНИРУЕМОГО РАЗВИТИЯ ТЕРРИТОРИИ**

## ***1 Общие положения***

Документация по планировке территории (проекта планировки территории, включая проект межевания территории) по набережной Гребного канала в Нижегородском районе города Нижнего Новгорода (далее - документация) разработана для территории площадью:

- в границах подготовки проекта планировки территории - 8,4 га;
- в границах подготовки проекта межевания территории - 0,2 га;

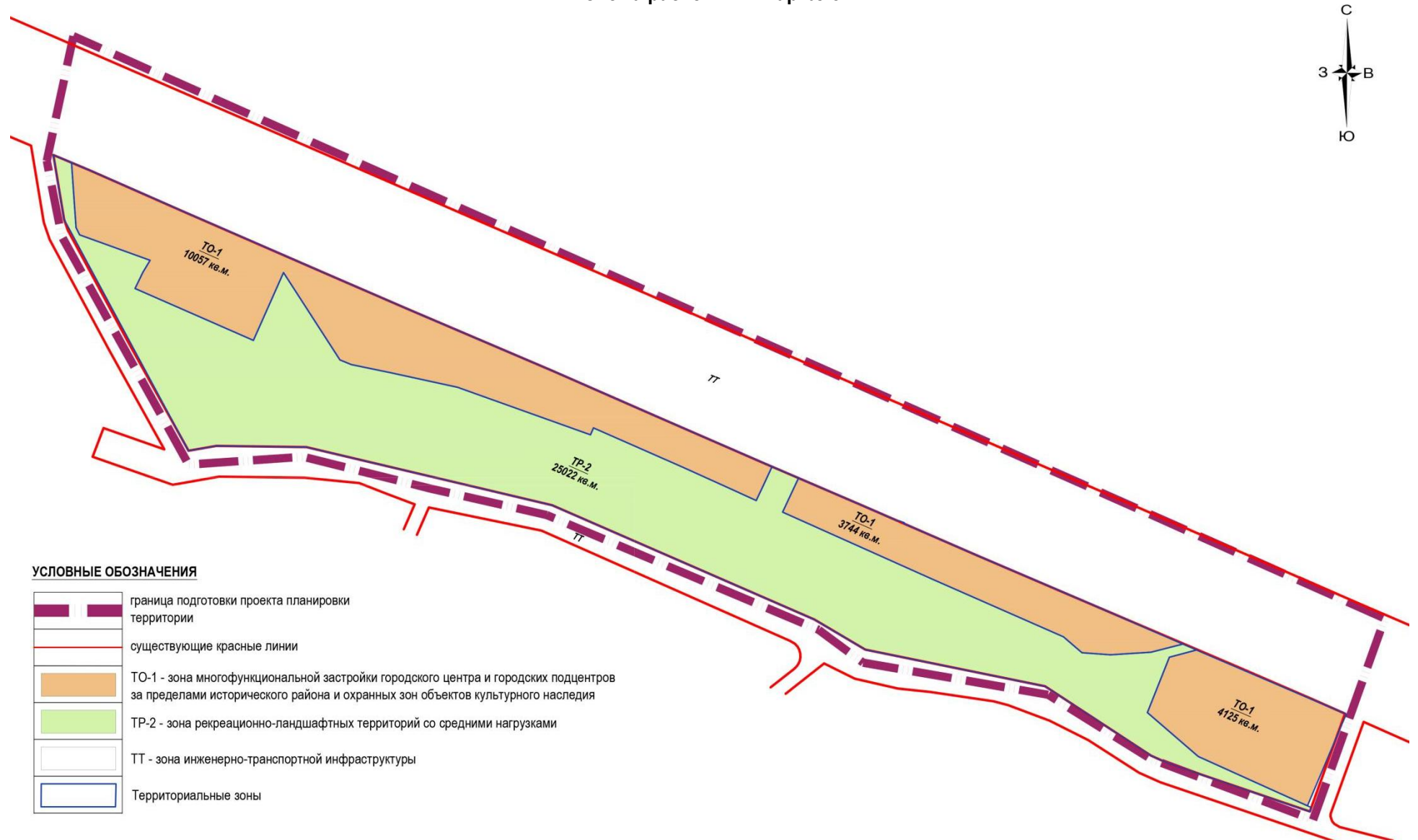
Документация по планировке территории (проекта планировки территории, включая проект межевания территории) по набережной Гребного канала в Нижегородском районе города Нижнего Новгорода подготовлена на основании приказа Министерства градостроительной деятельности и развития агломераций Нижегородской области №07-02-02/48 от 12 мая 2025 г.

## ***2 Цели и задачи***

Документация по планировке территории (проекта планировки территории, включая проект межевания территории) по набережной Гребного канала в Нижегородском районе города Нижнего Новгорода (далее - документация) подготовлена обществом с ограниченной ответственностью «Проектная компания «ГОРПРОЕКТ» (далее - ООО «ПК «ГОРПРОЕКТ»») по заказу общества с ограниченной ответственностью "Специализированный застройщик "КМ Парламент" (далее – ООО «СЗ «КМ Паламент») в целях обеспечения устойчивого развития территории, выделения элементов планировочной структуры, определение границ зон планируемого размещения объектов капитального строительства, установление границ территорий общего пользования, определение характеристик планируемых объектов капитального строительства, характеристик и очередности планируемого развития территории.

### 3. Характеристики планируемого развития территории

Схема расчетных кварталов



### Характеристики планируемого развития территории

| № п/п | Наименование характеристики   | Единица измерения | Территориальные зоны |         |
|-------|---|-------------------|----------------------|---------|
|       |   |                   | ТО-1                 | ТР-2    |
| 1     | Площадь территории в границах разработки проекта  | га                | 8,4                  |         |
| 2     | Площадь территории территориальных зон квартала в красных линиях  | кв.м              | 17926                | 25022   |
| 3     | Численность населения, в том числе:   | чел               | 0                    | 0       |
|       | -в сохраняемых объектах   |                   | 0                    | 0       |
|       | -в объектах, планируемых к строительству  |                   | 0                    | 0       |
|       | -в объектах капитального строительства, предусмотренных утвержденной документацией по планировке территории |                   | 0                    | 0       |
| 4     | Общая площадь, занятая под зданиями и сооружениями, в том числе:  | кв.м              | 5143,76              | 15,91   |
|       | -под сохраняемыми зданиями и сооружениями   |                   | 3110,76              | 15,91   |
|       | -под проектируемыми зданиями и сооружениями   |                   | 1248,00              | 0,00    |
|       | -в объектах капитального строительства, предусмотренных утвержденной документацией по планировке территории |                   | 785,00               | 0,00    |
| 5     | Суммарная поэтажная площадь зданий, строений и сооружений, в том числе:                                     | кв.м              | 12339,05             | 15,91   |
|       | -сохраняемых зданий и сооружений  |                   | 6098,05              | 15,91   |
|       | -проектируемых зданий и сооружений  |                   | 4671,00              | 0,00    |
|       | -в объектах капитального строительства, предусмотренных утвержденной документацией по планировке территории |                   | 1570                 | 0,00    |
| 6     | Коэффициент застройки   | ---               | 0,3                  | 0,00    |
| 7     | Коэффициент плотности застройки   | ---               | 0,7                  | 0,00    |
| 8     | Этажность проектируемых объектов, в том числе:  |                   |                      |         |
|       | -жилых домов  |                   | -                    | -       |
|       | -объектов производственного, общественно-делового и иного назначения  |                   | 3                    | -       |
| 9     | Общая площадь жилых помещений (квартир)   | кв.м              | 0,00                 | 0,00    |
| 10    | Общая площадь производственного, общественно-делового и иного назначения, в том числе:                      | кв.м              | 8637,00              | 0,00    |
| 11    | Жилищная обеспеченность   | кв.м. на чел      | -                    | -       |
| 12    | Площадь озелененных территорий  | кв.м              | 5598,0               | 20838,0 |
| 13    | Улично-дорожная сеть и транспортное обслуживание:   | пог. км           |                      |         |
|       | - протяженность дорог   |                   | 1,74                 |         |
|       | - протяженность велосипедных дорожек  |                   | 0,7                  |         |
|       | - протяженность тротуаров   |                   | 2,7                  |         |
| 14    | Вместимость автостоянок:  | машино-мест       |                      |         |
|       | - многоуровневых  |                   | -                    | -       |
|       | - подземных   |                   | 20                   | -       |
|       | - открытых  |                   | 15                   | -       |

| Нагрузки по инженерно-техническому обеспечению территории |   |                     |                  |
|---|---|---------------------|------------------|
| 15  | Водоснабжение<br>внутреннее/автоматическое/наружное пожаротушение | м3/ч<br>л/с         | 1,44<br>2,5/-/10 |
| 16  | Канализация   | м3/ч                | 1,44             |
| 17  | Электроснабжение  | кВт                 | 144,01           |
| 18  | Теплоснабжение  | Гкал/ч              | 0,3742           |
| 19  | Радиофикация  | кол.<br>радио-точек | 30               |
| 20  | Телефонизация   | кол.<br>номеров     | 30               |
| 21  | Ливневая канализация  | л/с                 | 21,79            |
| 22  | Газоснабжение   | м3/ч                | 159,78           |

#### **4. Характеристики планируемых объектов капитального строительства**

##### **Характеристики зон планируемого размещения объектов капитального строительства**

| № Зоны по чертежу планировки | Назначение зоны                       | № ОКС по чертежу | Наименование ОКС | Этажность | Площадь застройки надземной части, кв.м | Суммарная поэтажная площадь здания, кв. м | Общая площадь квартир в МКД | Примечание                   |
|------------------------------|---------------------------------------|------------------|------------------|-----------|---|---|-----------------------------|------------------------------|
| 1                            | 3.9.2 Проведение научных исследований | 1.1              | Научный центр    | 3         | 1248                                    | 4671                                      | 0                           | Вместимость стоянки - 20 м/м |

#### **5. Характеристики необходимых для функционирования планируемых объектов и обеспечения жизнедеятельности граждан объектов коммунальной, транспортной, социальной инфраструктуры, в том числе объектов, включённых в программы комплексного развития систем коммунальной инфраструктуры, программы комплексного развития транспортной инфраструктуры, программы комплексного развития социальной инфраструктуры**

Документацией не предусмотрено размещение объектов местного, регионального значения.

## РАЗДЕЛ II. ПОЛОЖЕНИЕ ОБ ОЧЕРЕДНОСТИ ПЛАНИРУЕМОГО РАЗВИТИЯ ТЕРРИТОРИИ

Развитие территории, в том числе проектирование, строительство объектов капитального строительства и строительство (реконструкция) необходимых для функционирования таких объектов и обеспечения жизнедеятельности граждан объектов коммунальной, транспортной инфраструктур предусмотрено в **одну очередь строительства**. Очереди строительства реализуются последовательно с завершением этапов проектирования, строительства объектов капитального строительства, предусмотренных каждой очередью строительства.



## 1 ОЧЕРЕДЬ

Проектирование, строительство объектов капитального строительства, предусмотренных в первой очереди строительства, осуществляется поэтапно и включается в себя:

- Подготовка территории:

- вынос сети дождевой канализации Д900-1000, демонтаж сети водоснабжения ст.25;

- на стадии подготовки проектной документации требуется выполнить: 1) инженерно-геодезические изыскания склона; 2) инженерно-геологические исследования грунтов склона не менее чем в двух створах с подтверждением характеристик грунтов обратными расчетами; 4) расчеты устойчивости склона по актуальным инженерным изысканиям с учетом разработки строительного котлована, устройства заглубленных конструкций проектируемого здания; 5) в эксплуатационный период обеспечить сток подземных и поверхностных вод (устройство водоотводов, дренажей).

- вертикальная планировка и инженерная подготовка территории для размещения зданий и сооружений, в том числе:

Выполнить инженерно-геологические изыскания, на основании которых будут определены типы и конструкции фундаментов проектируемых объектов, виды гидроизоляции подземной части объектов, а так же мероприятия по защите территории от воздействия грунтовых вод (по устройству дренажной системы).

- подвод инженерных коммуникаций на территорию в соответствии с техническими условиями.

- Архитектурно-строительное проектирование и строительство следующих объектов жилого, социального, общественно-делового и иного назначения в срок до 2030 г.:

| № ОКС по чертежу планировки территории | Наименование  | Примечание                   |
|--|---------------|------------------------------|
| 1.1                                    | Научный центр | Вместимость стоянки - 20 м/м |
| 9                                      | Кафе          |                              |

- Проектирование и строительство следующих объектов транспортной, инженерной инфраструктуры и благоустройства:

- формирование внутриквартальных проездов и тротуаров;

- благоустройство и озеленение территории;

- устройство наружного освещения, дождевой канализации, устройство инженерных сетей;

- строительство пункта редуцирования газа (ПРГ).

Планируемые параметры, местоположение и назначение объектов капитального строительства соответствуют нормам градостроительного проектирования и требованиям градостроительных регламентов.

Данная очередь в полном объеме обеспечивается парковочными местами в соответствии с расчётом количества парковочных мест.

**РАЗДЕЛ III. ПЕРЕЧЕНЬ И СВЕДЕНИЯ О ПЛОЩАДИ ОБРАЗУЕМЫХ ЗЕМЕЛЬНЫХ УЧАСТКОВ. ВИД РАЗРЕШЕННОГО ИСПОЛЬЗОВАНИЯ ОБРАЗУЕМОГО ЗЕМЕЛЬНОГО УЧАСТКА.**

Состав, расположение и нумерацию земельных участков см.графические материалы лист 14 «Чертеж межевания территории с указанием границ образуемых земельных участков», 15 «Чертеж межевания территории с указанием границ образуемых и изменяемых земельных участков».

**Образование земельных участков происходит в один этап.**

**Проектом предусматривается образование следующих земельных участков:**

| Условный номер образуемого земельного участка | Вид разрешенного использования образуемого земельного участка (код, наименование) | Площадь образуемого земельного участка (по координатам), кв.м | Способ образования земельного участка  |
|---|---|---|--|
| ЗУ 1  | 3.9.2 Проведение научных исследований   | 1557  | Объединение земельных участков с кадастровыми номерами 52:18:0060009:108 и 52:18:0060009:122 |

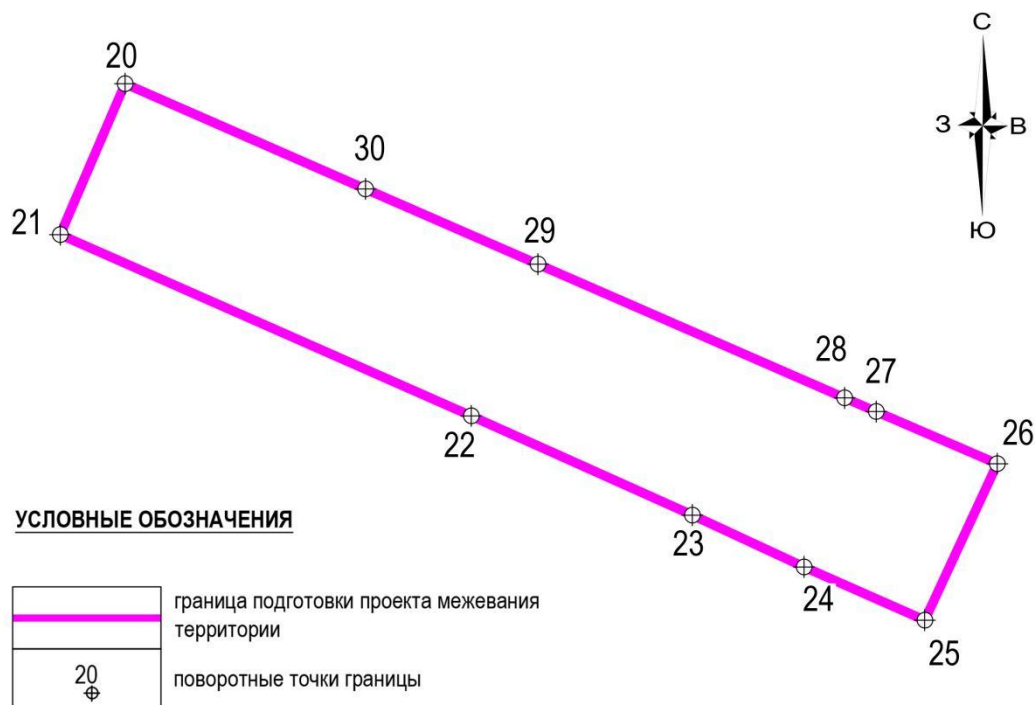
Примечание: образование земельного участка с условным номером ЗУ1, путём объединения земельных участков с кадастровыми номерами 52:18:0060009:108 и 52:18:0060009:122, осуществляется после расторжения договора аренды земельного участка с кадастровым номером 52:18:0060009:108.

**РАЗДЕЛ IV. ПЕРЕЧЕНЬ И СВЕДЕНИЯ О ПЛОЩАДИ ОБРАЗУЕМЫХ ЗЕМЕЛЬНЫХ УЧАСТКОВ, КОТОРЫЕ БУДУТ ОТНЕСЕНЫ К ТЕРРИТОРИЯМ ОБЩЕГО ПОЛЬЗОВАНИЯ ИЛИ ИМУЩЕСТВУ ОБЩЕГО ПОЛЬЗОВАНИЯ, В ТОМ ЧИСЛЕ В ОТНОШЕНИИ КОТОРЫХ ПРЕДПОЛАГАЕТСЯ РЕЗЕРВИРОВАНИЕ И (ИЛИ) ИЗЪЯТИЕ ДЛЯ ГОСУДАРСТВЕННЫХ ИЛИ МУНИЦИПАЛЬНЫХ НУЖД.**

Документацией по планировке территории не предусматривается образование земельных участков, которые будут отнесены к территориям общего пользования.

**РАЗДЕЛ V. СВЕДЕНИЯ О ГРАНИЦАХ ТЕРРИТОРИИ, В ОТНОШЕНИИ КОТОРОЙ  
УТВЕРЖДЁН ПРОЕКТ МЕЖЕВАНИЯ, СОДЕРЖАЩИЕ ПЕРЕЧЕНЬ КООРДИНАТ  
ХАРАКТЕРНЫХ ТОЧЕК ЭТИХ ГРАНИЦ В СИСТЕМЕ КООРДИНАТ.**

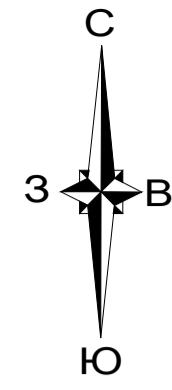
Смотреть л. 16 «Схема сведений о границах территории, в отношении которой утверждён проект межевания»



**Перечень координат характерных точек границ территории,  
В отношении которой утверждён проект межевания (система координат - мск-52)**

| №  | Координаты |            |
|----|------------|------------|
|    | X          | Y          |
| 20 | 529952.72  | 2219743.14 |
| 21 | 529936.57  | 2219736.19 |
| 22 | 529917.18  | 2219780.20 |
| 23 | 529906.57  | 2219803.86 |
| 24 | 529901.02  | 2219815.82 |
| 25 | 529895.33  | 2219828.74 |
| 26 | 529912.06  | 2219836.50 |
| 27 | 529917.64  | 2219823.55 |
| 28 | 529919.10  | 2219820.16 |
| 29 | 529933.41  | 2219787.34 |
| 30 | 529941.46  | 2219768.87 |
| 20 | 529952.72  | 2219743.14 |

## **ДОКУМЕНТАЛЬНЫЕ МАТЕРИАЛЫ**



**ЭКСПЛИКАЦИЯ ЗОН ПЛАНИРУЕМОГО РАЗМЕЩЕНИЯ ОБЪЕКТОВ КАПИТАЛЬНОГО СТРОИТЕЛЬСТВА**

| № Зоны по чертежу планировки | Назначение зоны                       | № ОКС по чертежу | Наименование ОКС | Этажность | Площадь застройки надземной части, кв.м | Суммарная поэтажная площадь здания, кв. м | Общая площадь квартир в МКД | Примечание                   |
|------------------------------|---------------------------------------|------------------|------------------|-----------|---|---|-----------------------------|------------------------------|
| 1                            | 3.9.2 Проведение научных исследований | 1.1              | Научный центр    | 3         | 1248                                    | 4671                                      | 0                           | Вместимость стоянки - 20 м/м |

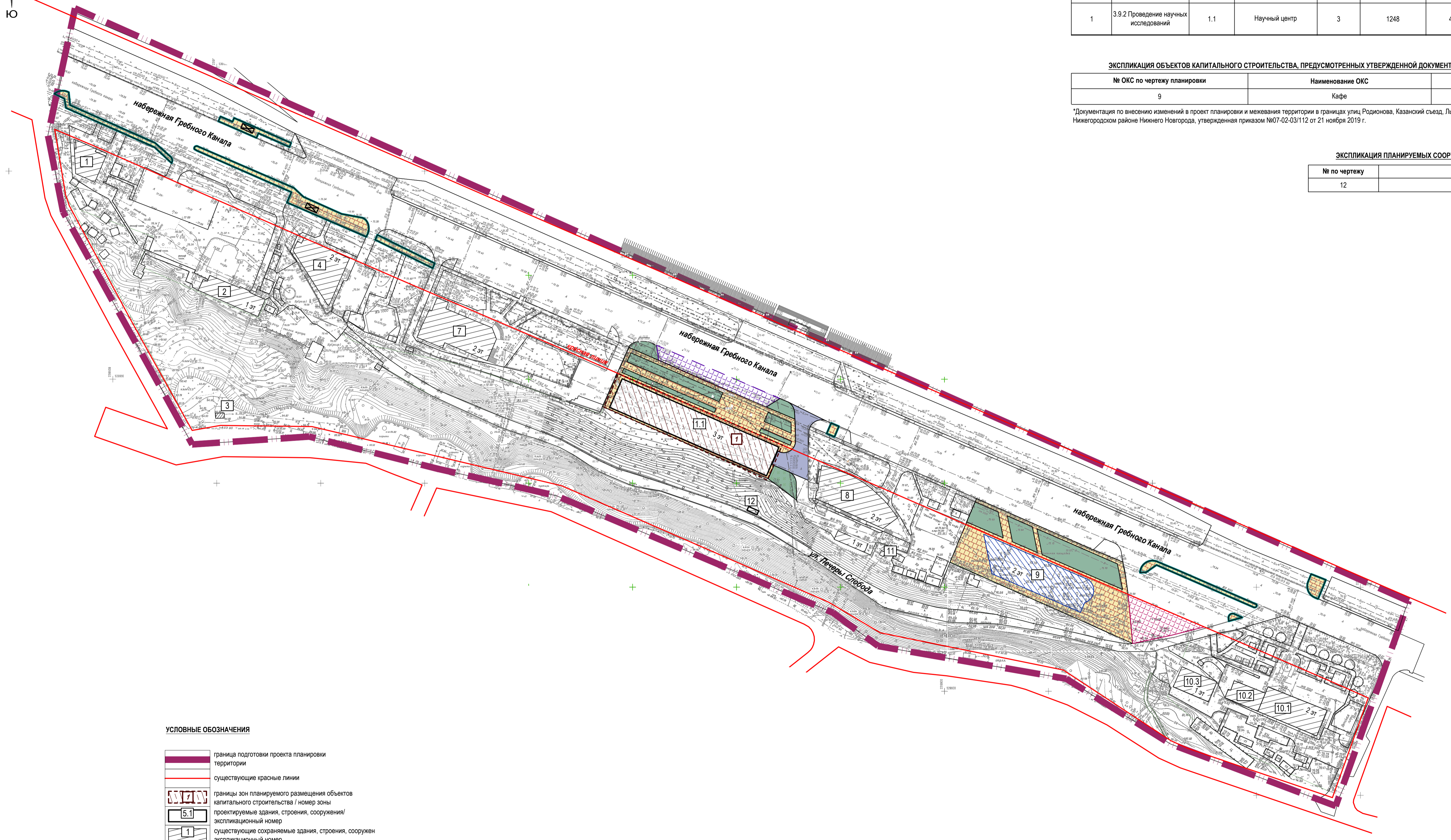
**ЭКСПЛИКАЦИЯ ОБЪЕКТОВ КАПИТАЛЬНОГО СТРОИТЕЛЬСТВА, ПРЕДУСМОТРЕННЫХ УТВЕРЖДЕННОЙ ДОКУМЕНТАЦИЕЙ ПО ПЛАНИРОВКЕ ТЕРРИТОРИИ\***

| № ОКС по чертежу планировки | Наименование ОКС | Примечание |
|-----------------------------|------------------|------------|
| 9                           | Кафе             | Строящийся |

\*Документация по внесению изменений в проект планировки и межевания территории в границах улиц Родионова, Казанский съезд, Лысогорская, включая полуостров Печерские пески, в Нижегородском районе Нижнего Новгорода, утвержденная приказом №07-02-03/112 от 21 ноября 2019 г.

**ЭКСПЛИКАЦИЯ ПЛАНИРУЕМЫХ СООРУЖЕНИЙ ИНЖЕНЕРНОЙ ИНФРАСТРУКТУРЫ**

| № по чертежу | Наименование             |
|--------------|--------------------------|
| 12           | Пункт редуцирования газа |

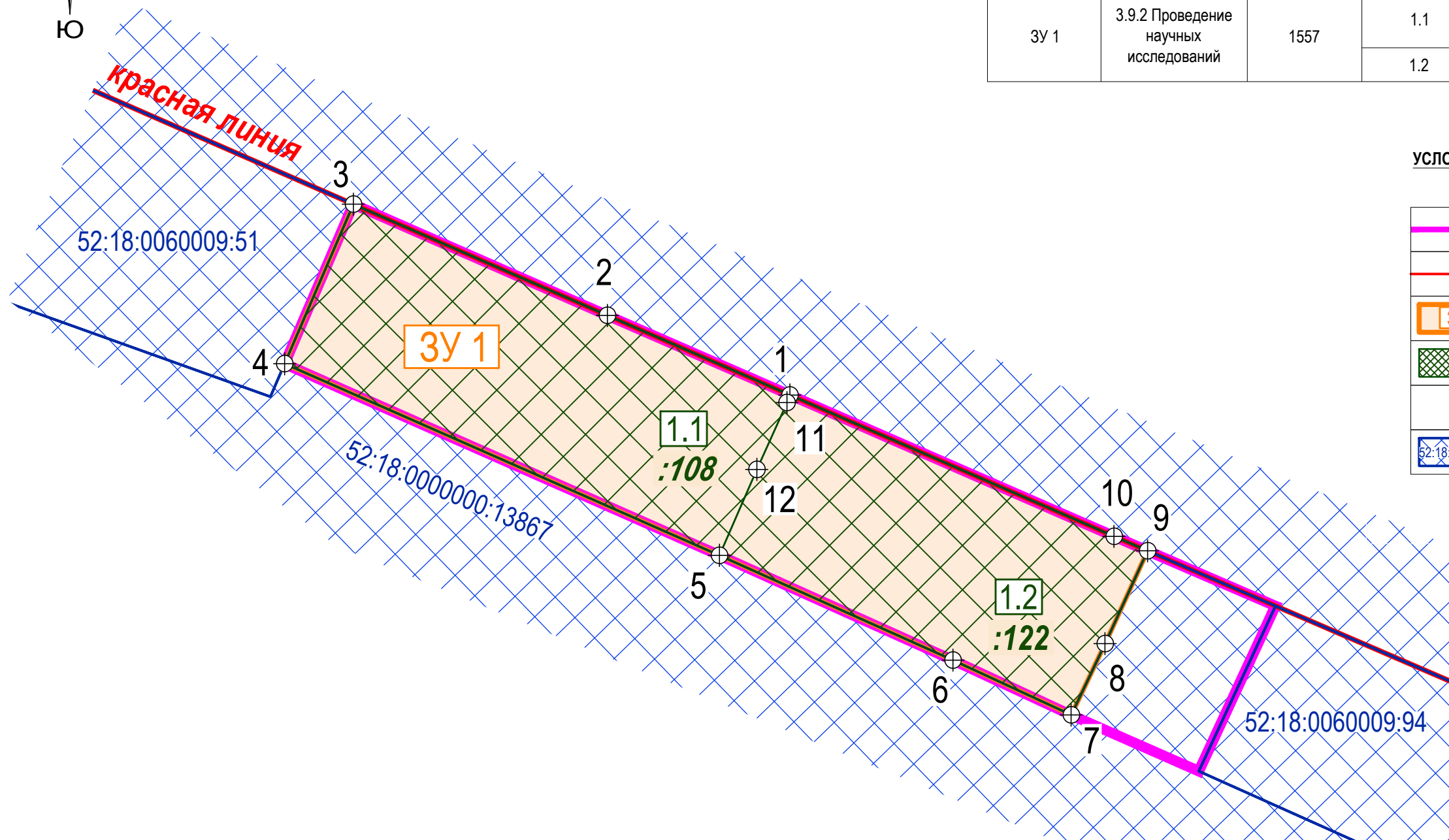
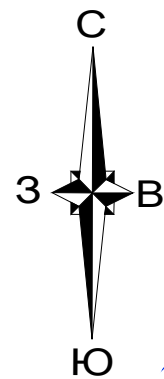


**УСЛОВНЫЕ ОБОЗНАЧЕНИЯ**

- граница подготовки проекта планировки территории
- существующие красные линии
- границы зон планируемого размещения объектов капитального строительства / номер зоны
- проектируемые здания, строения, сооружения / экспликационный номер
- существующие сохраняемые здания, строения, сооружения / экспликационный номер
- объекты капитального строительства, предусмотренные утвержденной документацией по планировке территории
- проезды проектируемые
- участки озеленения и благоустройства планируемые
- тротуары проектируемые
- Трогуары из разработанной проектной документации "Автомобильная дорога 22-401 ОП МГ 2135" Набережная Гребного канала от Казанского съезда до Лысогорского съезда (с площадкой перед школой академической гребл разворотной площадкой) в Нижегородском районе г.Нижн Новгорода" от 2024 года (30-05-2024-ПОДД)
- планируемое парковочное пространство
- парковочное пространство (из ранее утвержденной докум)

Примечание:  
Чертеж разработан на топографической съемке, выполненной ООО "Геомати", 2025 г.

|   |               |                                  |        |
|---|---------------|----------------------------------|--------|
| Шифр: 08 / 25   |               | Заказчик: ООО «СЗ «КМ Парламент» |        |
| Документация по планировке территории (проект планировки территории, включая проект межевания территории) по набережной Гребного канала в Нижегородском районе города Нижнего Новгорода |               |                                  |        |
| Изм.  | Кол.уч.       | Лист                             | Листов |
|   |               | 1                                | 1      |
| Исполнитель   | Горев М.В.    | Утверждаемая часть               |        |
| Исполнитель   | Мальцева Л.С. | ПГМ                              |        |
| Исполнитель   | Зуева Т.И.    | 1                                |        |
| Исполнитель   | Кинешова В.А. | Чертеж планировки территории     |        |
| Исполнитель   | Ежова Г.И.    | М1:1000                          |        |



| ЭКСПЛИКАЦИЯ ОБРАЗУЕМЫХ И ИЗМЕНЯЕМЫХ ЗЕМЕЛЬНЫХ УЧАСТКОВ |   |   |  |   |  |                                      |
|--|---|---|--|---|--|--------------------------------------|
| Образуемый земельный участок                           |   |   | Состав образуемого земельного участка                                  |   |  |                                      |
| Условный номер образуемого земельного участка          | Вид разрешенного использования образуемого земельного участка (код, наименование) | Площадь образуемого земельного участка (по координатам), кв.м | Условный номер части, входящей в состав образуемого земельного участка | Вид разрешенного использования исходного земельного участка | Кадастровый номер исходного земельного участка | Площадь части, кв.м (по координатам) |
| ЗУ 1   | 3.9.2 Проведение научных исследований   | 1557  | 1.1  | для строительства кафе                                      | 52:18:0060009:108                              | 850                                  |
|  |   |   | 1.2  | общественное питание  | 52:18:0060009:122                              | 707                                  |

**УСЛОВНЫЕ ОБОЗНАЧЕНИЯ**

- граница подготовки проекта межевания территории
- существующие красные линии
- границы образуемых земельных участков и их условный номер
- границы изменяемых земельных участков и их условный номер
- поворотные точки границы образуемого земельного участка
- границы земельных участков, зарегистрированных в ЕГРН, и их кадастровые номера

|             |         |      |        |               |      |  |  |  |        |      |        |
|-------------|---------|------|--------|---------------|------|--|--|--|--------|------|--------|
|             |         |      |        |               |      | Шифр: 08 / 25  |  |  |        |      |        |
|             |         |      |        |               |      | Заказчик: ООО «СЗ «КМ Парламент»   |  |  |        |      |        |
|             |         |      |        |               |      | Документация по планировке территории (проекта планировки территории, включая проект межевания территории) по набережной Гребного канала в Нижегородском районе города Нижнего Новгорода |  |  |        |      |        |
| Изм.        | Кол.уч. | Лист | Недок. | Подпись       | Дата |  |  |  | Стадия | Лист | Листов |
|             |         |      |        |               |      | Утверждаемая часть<br>Чертеж межевания территории с указанием границ образуемых и изменяемых земельных участков<br>М1:1000   |  |  | ППМ    | 15   |        |
| ГАП         |         |      |        | Горев М.В.    |      |  |  |  |        |      |        |
| Исполнитель |         |      |        | Мальцева Л.С. |      |  |  |  |        |      |        |
| Исполнитель |         |      |        | Зуева Т.И.    |      |  |  |  |        |      |        |
| Исполнитель |         |      |        | Кинешова В.А. |      |  |  |  |        |      |        |
| Н.Контр     |         |      |        | Ежова Г.И.    |      |  |  |  |        |      |        |

ЭКСПЛИКАЦИЯ ЗОН ПЛАНИРУЕМОГО РАЗМЕЩЕНИЯ ОБЪЕКТОВ КАПИТАЛЬНОГО СТРОИТЕЛЬСТВА

| № Зоны по чертежу планировки | Назначение зоны                       | № ОКС по чертежу | Наименование ОКС | Этажность | Площадь застройки надземной части, кв.м | Суммарная поэтажная площадь здания, кв. м | Общая площадь квартир в МКД | Примечание                   |
|------------------------------|---------------------------------------|------------------|------------------|-----------|---|---|-----------------------------|------------------------------|
| 1                            | 3.9.2 Проведение научных исследований | 1.1              | Научный центр    | 3         | 1248                                    | 4671                                      | 0                           | Вместимость стоянки - 20 м/м |

ЭКСПЛИКАЦИЯ ОБРАЗУЕМЫХ ЗЕМЕЛЬНЫХ УЧАСТКОВ

| Условный номер образуемого земельного участка | Вид разрешенного использования образуемого земельного участка (код, наименование) | Площадь образуемого земельного участка (по координатам), кв.м |
|---|---|---|
| ЗУ 1  | 3.9.2 Проведение научных исследований   | 1557  |

Примечание: образование земельного участка с условным номером ЗУ1, путём объединения земельных участков с кадастровыми номерами 52:18:0060009:108 и 52:18:0060009:122, осуществляется после расторжения договора аренды земельного участка с кадастровым номером 52:18:0060009:108

УСЛОВНЫЕ ОБОЗНАЧЕНИЯ

|  |  |
|--|--|
|  | граница подготовки проекта межевания территории                                      |
|  | существующие красные линии   |
|  | проектируемые здания, строения, сооружения/ экспликационный номер                    |
|  | подземная парковка   |
|  | границы зон планируемого размещения объектов капитального строительства / номер зоны |
|  | границы земельных участков, зарегистрированных в ЕГРН, и их кадастровые номера       |
|  | границы образуемых земельных участков и их условный номер                            |
|  | поворотные точки границы образуемого земельного участка                              |
|  | проезды/дороги   |

Примечание:  
Чертеж разработан на топографической съемке, выполненной ООО "Геомаги", 2025 г.

|             |         |               |        |         |      |  |  |        |      |        |
|-------------|---------|---------------|--------|---------|------|--|--|--------|------|--------|
|             |         |               |        |         |      | Шифр: 08 / 25<br>Заказчик: ООО «СЗ «КМ Парламент»  |  |        |      |        |
|             |         |               |        |         |      | Документация по планировке территории (проекта планировки территории, включая проект межевания территории) по набережной Гребного канала в Нижегородском районе города Нижнего Новгорода |  |        |      |        |
| Изм.        | Кол.уч. | Лист          | Недок. | Подпись | Дата | Утверждаемая часть   |  | Стадия | Лист | Листов |
|             |         |               |        |         |      |  |  | ППМ    | 14   |        |
| ГАП         |         | Горев М.В.    |        |         |      | Чертеж межевания территории с указанием границ образуемых земельных участков<br>М1:1000  |  |        |      |        |
| Исполнитель |         | Мальцева Л.С. |        |         |      |  |  |        |      |        |
| Исполнитель |         | Зуева Т.И.    |        |         |      |  |  |        |      |        |
| Исполнитель |         | Кинешова В.А. |        |         |      |  |  |        |      |        |
| Н.Контр     |         | Ежова Г.И.    |        |         |      |  |  |        |      |        |

