



**Департамент
градостроительной деятельности и развития агломераций
Нижегородской области**

П Р И К А З

19 декабря 2019 г.

№ 06-01-03/59

г. Нижний Новгород

**Об утверждении проекта планировки и
межевания территории, расположенной по
Сормовскому шоссе в районе пересечения с
ул. Народная в Московском районе города
Нижнего Новгорода**

В соответствии со статьями 8², 41 - 43, 46 Градостроительного кодекса Российской Федерации, частью 3 статьи 2¹ Закона Нижегородской области от 23 декабря 2014 г. № 197-З «О перераспределении отдельных полномочий между органами местного самоуправления муниципальных образований Нижегородской области и органами государственной власти Нижегородской области», пунктом 3.6² Положения о департаменте градостроительной деятельности и развития агломераций Нижегородской области, утвержденного постановлением Правительства Нижегородской области от 25 июля 2007 г. № 248 (с изменениями), на основании приказа департамента градостроительной деятельности и развития агломераций Нижегородской области от 17 января 2019 г. № 06-01-02/1, с учетом протокола публичных слушаний от 14 ноября 2019 г. и заключения о результатах публичных слушаний от 14 ноября 2019 г.

п р и к а з ы в а ю :

1. Утвердить прилагаемый проект планировки и межевания территории, расположенной по Сормовскому шоссе в районе пересечения с ул. Народная в Московском районе города Нижнего Новгорода (далее – проект планировки и межевания территории).

2. Управлению по развитию инженерной инфраструктуры департамента градостроительной деятельности и развития агломераций Нижегородской области:

2.1. В течение четырех дней со дня утверждения направить утвержденный проект планировки и межевания территории главе города Нижнего Новгорода для опубликования в порядке, установленном для официального опубликования муниципальных правовых актов, иной официальной информации, и размещения на официальном сайте города в сети «Интернет».

2.2. В течение десяти рабочих дней со дня утверждения обеспечить размещение проекта планировки и межевания территории в государственной информационной системе обеспечения градостроительной деятельности.

3. Управлению экономического обеспечения градостроительной деятельности департамента градостроительной деятельности и развития агломераций Нижегородской области разместить настоящий приказ на официальном сайте департамента градостроительной деятельности и развития агломераций Нижегородской области в информационно-телекоммуникационной сети «Интернет».

Директор департамента



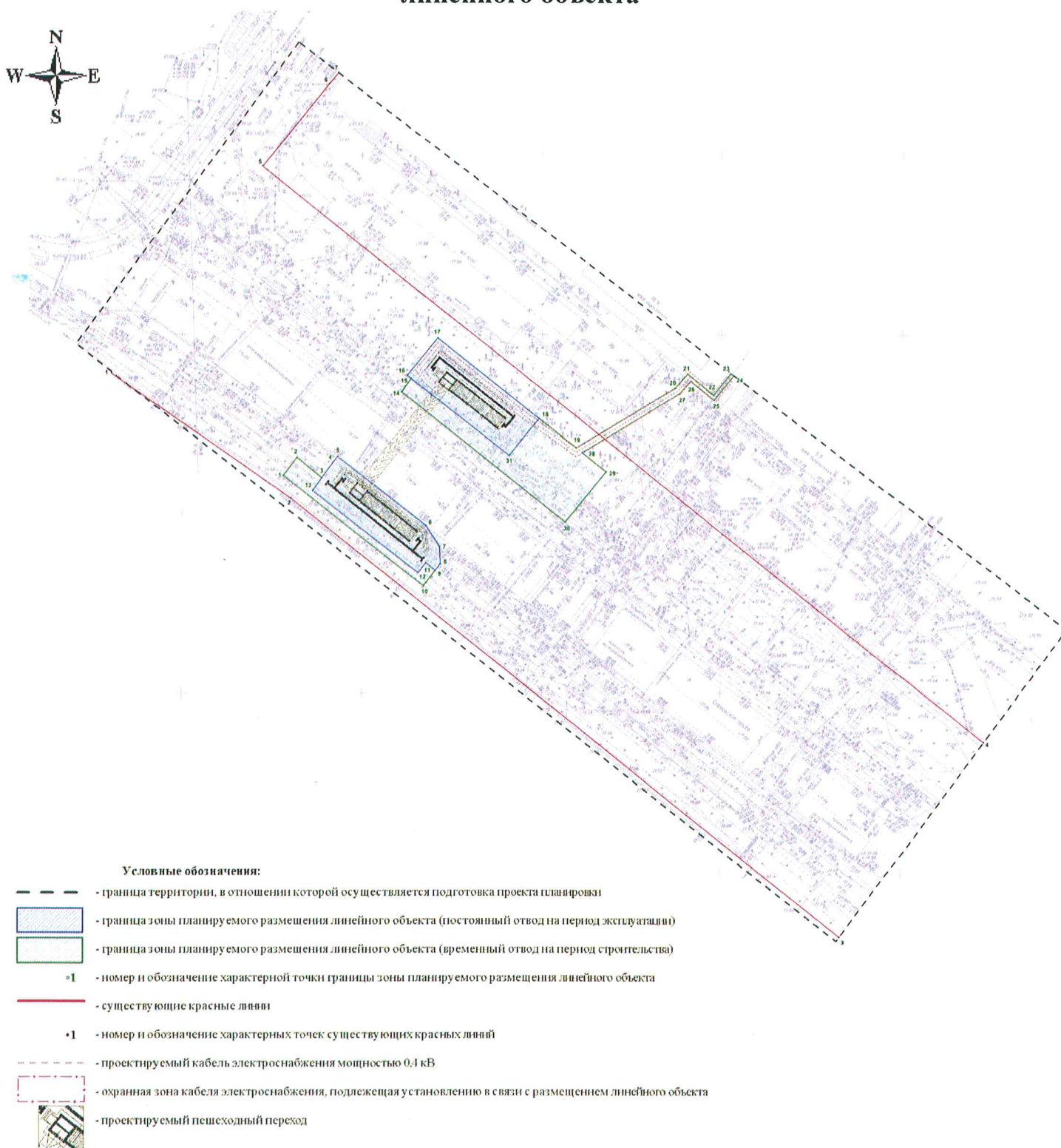
М.В. Ракова

УТВЕРЖДЕН
приказом департамента
градостроительной деятельности
и развития агломераций
Нижегородской области
от 19 декабря 2019 года №06-01-03/59

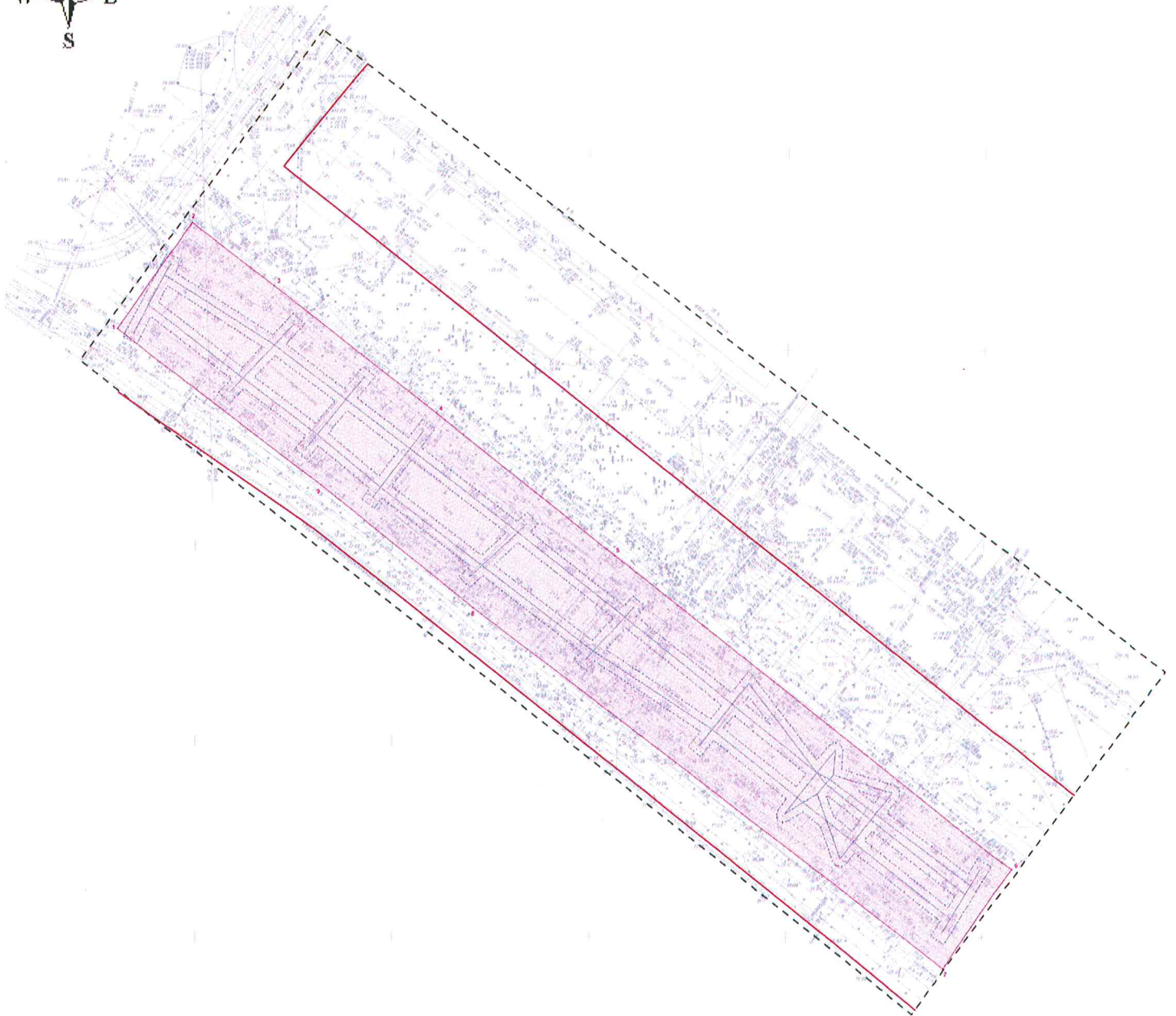
**Проект планировки и межевания территории, расположенной по
Сормовскому шоссе в районе пересечения с ул. Народная в Московском
районе города Нижнего Новгорода**

Проект планировки территории







**I. Чертеж красных линий/ Чертеж границ зон планируемого размещения
линейного объекта**



**II. Чертеж границ зон планируемого размещения линейных объектов,
подлежащих переносу (переустройству) из зон планируемого размещения
линейных объектов**



Условные обозначения:

-  - граница территории, в отношении которой осуществляется подготовка проекта планировки
-  - граница зоны планируемого размещения линейного объекта, подлежащего переустройству
-  - номер и обозначение характерной точки границы зоны планируемого размещения линейного объекта, подлежащего переустройству
-  - ось линейного объекта, подлежащего переустройству (контактная сеть троллейбуса)
-  - существующие красные линии
-  - охранная зона контактной сети троллейбуса, подлежащая установлению в связи с размещением линейного объекта, подлежащего переустройству

*Перечень координат характерных точек красных линий
(система координат – МСК-52)*

Номер характерной точки	X координата, м	Y координата, м
1	530893.13	2209940.27
2	530857.67	2209989.95
3	530734.13	2210141.87
4	530788.26	2210182.03
5	530950.43	2209982.60
6	530973.18	2210001.23
7	530976.23	2210003.89

III. Положение о размещении линейного объекта

Документация по планировке территории, расположенной по Сормовскому шоссе в районе пересечения с ул. Народная в Московском районе города Нижнего Новгорода, разработана в целях строительства объекта: «Надземный пешеходный переход на участке автомобильной дороги Сормовского шоссе в районе АО ЦНИИ «Буревестник» и АО «Нижегородский завод 70-летия Победы». В рамках разработки проекта планировки определены границы зоны планируемого размещения линейного объекта.

Назначение объекта – обеспечение движения пешеходов между центрами тяготения (остановкой общественного транспорта и производственной зоной).

Общая (ориентировочная) протяженность пешеходного перехода - 77,87 м.

Размещение надземного пешеходного перехода обусловлено высокой интенсивностью движения автотранспорта и наличием постоянного пешеходного движения на данном участке Сормовского шоссе.

Проектом планировки территории не предусмотрено изменение существующих красных линий.

Зона планируемого размещения линейного объекта расположена в Московском районе города Нижнего Новгорода Нижегородской области.

*Перечень координат характерных точек границ зон планируемого размещения линейного объекта (временный отвод на период строительства)
(система координат – МСК-52)*

Номер характерной точки границы	X координата	Y координата
1	530863.95	2209987.82
2	530868.95	2209991.67
3	530863.22	2209998.57
13	530859.66	2209995.99
12	530836.56	2210025.17
11	530839.28	2210027.29
9	530837.20	2210029.95
10	530832.88	2210026.62
1	530863.95	2209987.82

14	530887.06	2210020.91
15	530890.77	2210023.59
31	530869.03	2210050.72
18	530879.25	2210059.04
19	530870.96	2210069.24
20	530887.53	2210097.12
21	530891.41	2210100.57
22	530885.48	2210107.84
23	530891.41	2210112.65
24	530890.79	2210113.44
25	530883.98	2210107.97
26	530889.37	2210101.43
27	530885.92	2210098.34
28	530869.61	2210070.90
29	530864.18	2210077.58
30	530850.24	2210066.08
14	530887.06	2210020.91

Перечень координат характерных точек границ зон планируемого размещения линейного объекта (постоянный отвод на период эксплуатации) (система координат – МСК-52)

Номер характерной точки границы	X координата	Y координата
13	530859.66	2209995.99
3	530863.22	2209998.57
4	530867.43	2210001.62
5	530869.17	2210003.01
6	530849.69	2210027.43
7	530843.77	2210031.14
8	530839.07	2210031.40
9	530837.20	2210029.95
11	530839.28	2210027.29
12	530836.56	2210025.17
13	530859.66	2209995.99
16	530891.66	2210022.48
17	530902.01	2210031.05
18	530879.25	2210059.04
31	530869.03	2210050.72
15	530890.77	2210023.59

16	530891.66	2210022.48
----	-----------	------------

Проектом строительства пешеходного перехода предусматривается переустройство контактной сети троллейбуса. Соответственно, в составе проекта планировки территории определена зона планируемого размещения линейных объектов, подлежащих переустройству.

Перечень координат характерных точек границ зоны планируемого размещения линейного объекта, подлежащего переустройству (система координат – МСК-52)

Номер характерной точки границы	X координата	Y координата
1	530909.37	2209940.02
2	530936.19	2209959.27
3	530919.97	2209980.09
4	530887.06	2210020.91
5	530850.24	2210066.08
6	530769.39	2210166.11
7	530744.39	2210149.00
8	530837.20	2210029.95
9	530868.95	2209991.67
1	530909.37	2209940.02

В составе проектируемого линейного объекта не предусмотрено размещение объектов капитального строительства, для которых требуется установление предельных параметров разрешенного строительства.

Строительство пешеходного перехода запроектировано с учётом сохранения существующих инженерных коммуникаций. Для строительства объекта не требуется сноса зданий и сооружений.

В границах участка строительства пешеходного перехода находятся подземные сооружения службы пути и тоннельные сооружения метрополитена. В соответствии с требованиями МП «Нижегородское метро» фундамент опор надземного пешеходного перехода принят столбчатый.

В границах зоны планируемого размещения линейного объекта не обнаружены объекты культурного наследия. Соответственно, необходимость в осуществлении мероприятий по защите объектов культурного наследия от

возможного негативного воздействия в связи с размещением линейных объектов отсутствует.

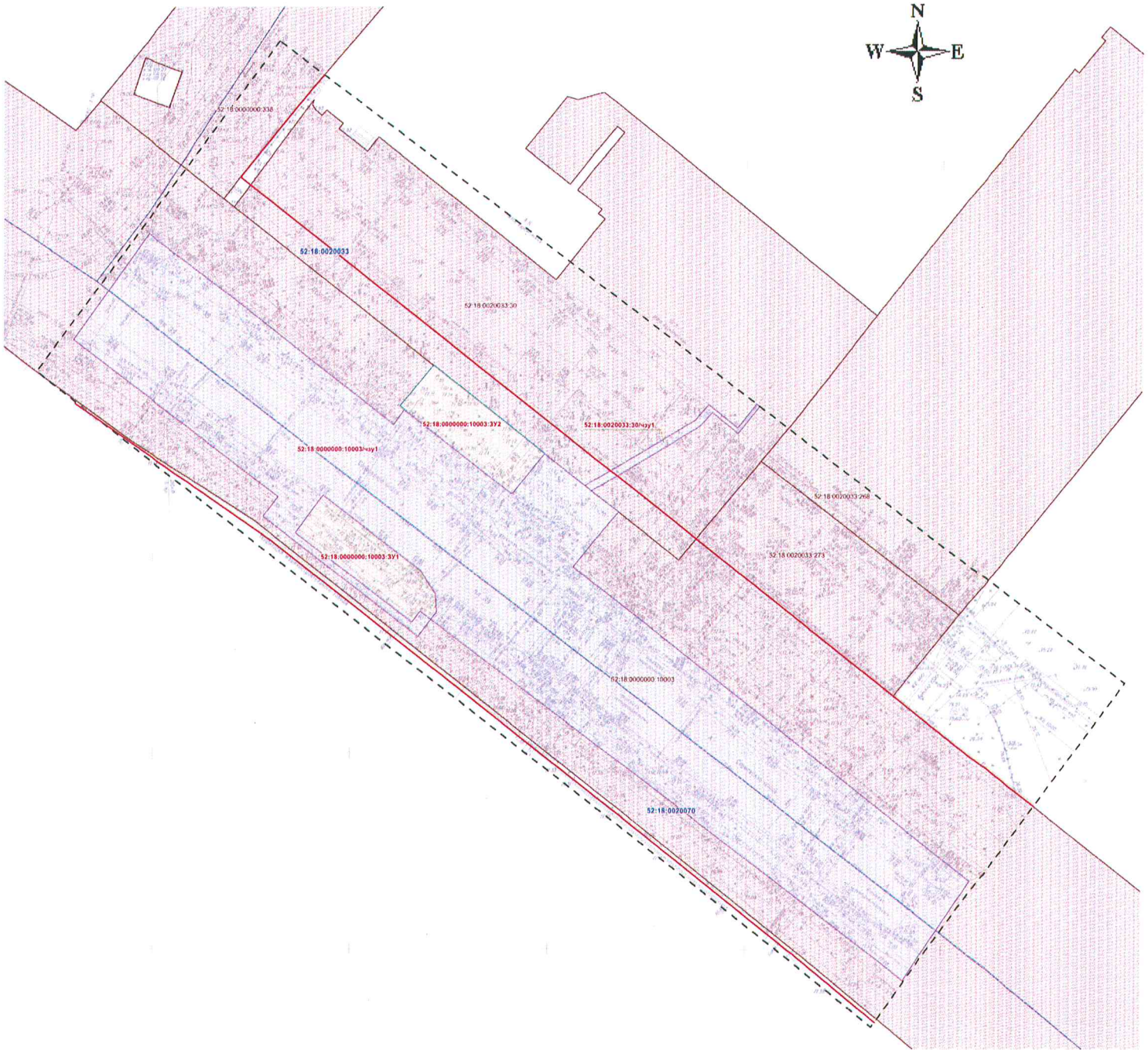
Проектом планировки территории предусмотрены мероприятия по охране окружающей среды в период строительства пешеходного перехода.

В период нормальной эксплуатации, проектируемый объект не оказывает негативного воздействия на окружающую среду.





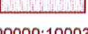



Проектом планировки территории также предложены мероприятия, направленные на защиту территории проектирования от чрезвычайных ситуаций природного и техногенного характера.

Проект межевания территории

IV. Чертеж межевания территории



Условные обозначения:

-  - граница кадастрового квартала
- 52:18:0020033**
 - границы земельных участков, образуемых путем раздела с сохранением в измененных границах исходного земельного участка в границах зоны планируемого размещения линейного объекта (постоянный отвод)
- 52:18:0000000:10003:3У1**
 - условный номер образуемого земельного участка
-  - границы частей земельных участков, образуемых на землях, обремененных правами третьих лиц, в границах зоны планируемого размещения линейного объекта и зоны планируемого размещения линейного объекта, подлежащего переустройству (временный отвод на период строительства)
- 52:18:0000000:10003:3У1**
 - условный номер образуемой части земельного участка
-  - границы земельных участков, зарегистрированных в едином государственном реестре недвижимости
- 52:18:0000000:10003**
 - кадастровый номер земельного участка, зарегистрированного в едином государственном реестре недвижимости
-  - территория, в отношении которой утвержден проект межевания
- - существующие красные линии

У. Перечень и сведения об образуемых земельных участках

Местоположение границ и условные номера образуемых земельных участков указаны в разделе IV. Чертеж межевания территории.

Сведения о частях земельных участков, образуемых на землях, обремененных правами третьих лиц, в границах зоны планируемого размещения линейного объекта (временный отвод) и зоны планируемого размещения линейного объекта, подлежащего переустройству, и необходимых на период строительства линейного объекта

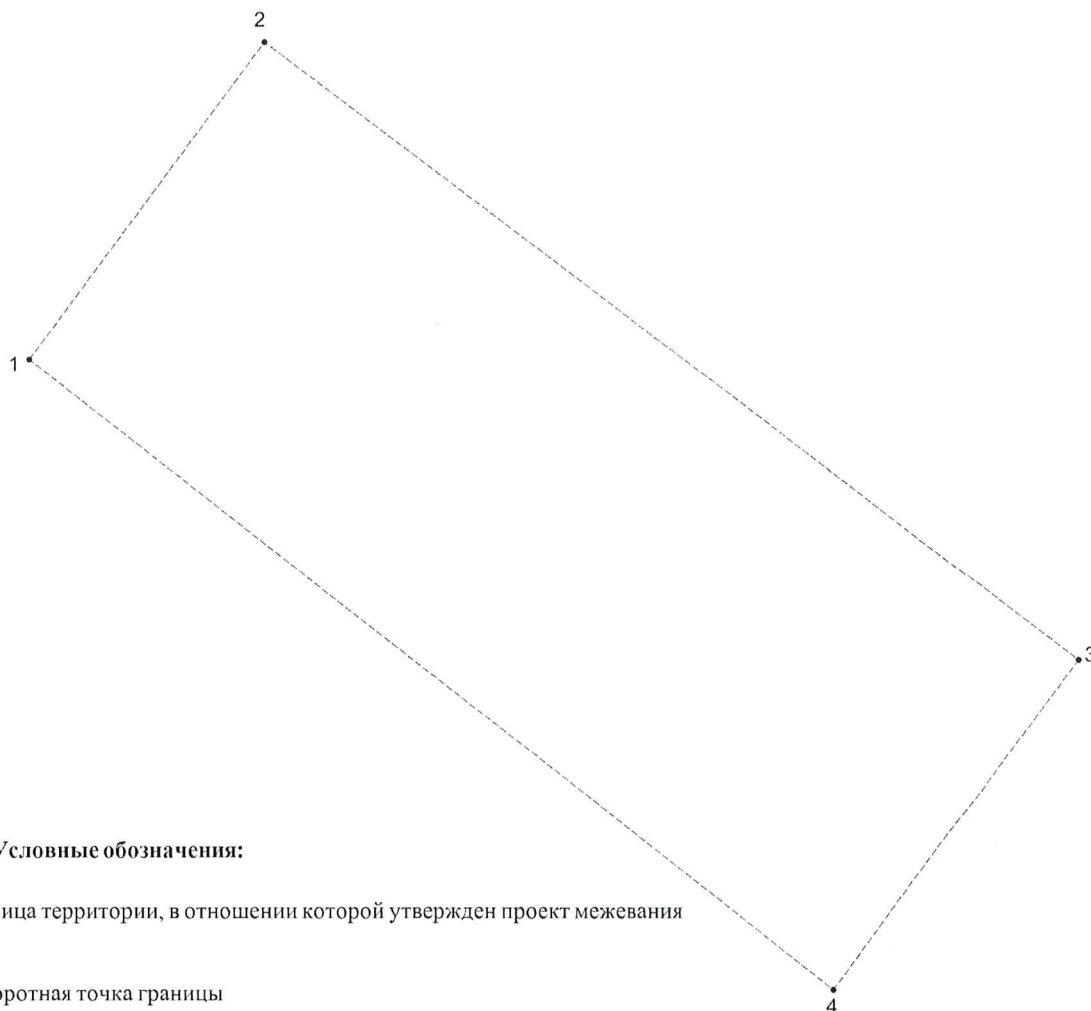
Условный номер образуемой части земельного участка	Площадь части земельного участка, кв.м	Категория земель	Вид разрешенного использования исходного земельного участка	Адрес (описание местоположения)
52:18:0000000:10003/чзу1	8974	Земли населённых пунктов	Занимаемый автомобильной дорогой общего пользования	Нижегородская область, г Н.Новгород, Московский р-н, Сормовское шоссе, от шоссе Московское до ул.Коминтерна
52:18:0020033:30/чзу1	92	Земли населённых пунктов	Под производственный комплекс института	Нижегородская область, г Н.Новгород, Московский р-н, Сормовское шоссе, 1А

Сведения о земельных участках, образуемых путем раздела с сохранением в измененных границах исходного земельного участка в границах зоны планируемого размещения линейного объекта (постоянный отвод) и необходимых на период строительства и период эксплуатации линейного объекта

Условный номер образуемого земельного участка	Площадь, кв.м	Категория земель	Планируемый вид разрешенного использования образуемого земельного участка	Вид разрешенного использования исходного земельного участка	Адрес (описание местоположения)
52:18:0000000:10003:ЗУ1	447	Земли населенных пунктов	Земельные участки (территории) общего пользования	Занимаемый автомобильной дорогой общего пользования	Нижегородская область, г. Н.Новгород, Московский р-н, Сормовское шоссе, в районе д.1А

52:18:0000000: 10003:3У2	481	Земли населенных пунктов	Земельные участки (территории) общего пользования	Занимаемый автомобильной дорогой общего пользования	Нижегородская область, г. Н.Новгород, Московский р-н, Сормовское шоссе, в районе д.1А
-----------------------------	-----	--------------------------------	---	--	---

**VI. Сведения о границах территории, в отношении которой
утвержден проект межевания**



*Перечень координат характерных точек границ территории, в отношении которой утвержден проект межевания
(система координат – МСК-52)*

Номер характерной точки границы	X координата	Y координата
1	530901.33	2209930.47
2	530984.85	2209992.80
3	530819.50	2210205.22
4	530732.95	2210141.00
1	530901.33	2209930.47

