

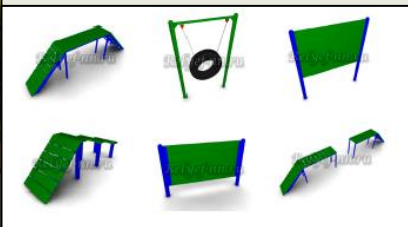
# ФОРМИРОВАНИЕ КОМФОРТНОЙ ГОРОДСКОЙ СРЕДЫ ГОРОДА НИЖНЕГО НОВГОРОДА В 2019 ГОДУ



**Общественные территории**

# Канавинский район

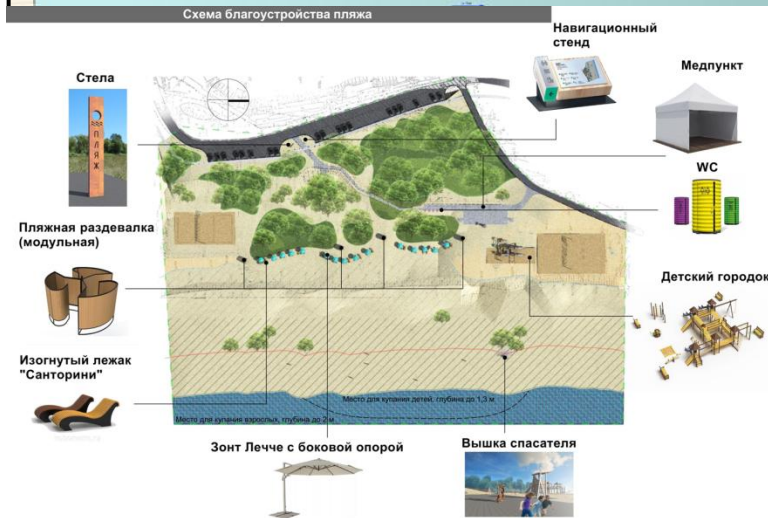
## Сквер «Канавинский» по Московскому шоссе





# Ленинский район

## Пляж на берегу затона имени 25 лет Октября

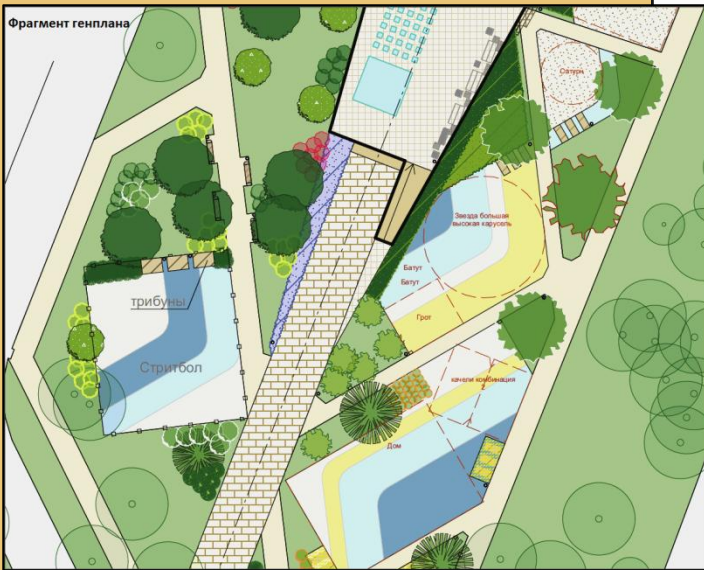




# Московский район

## Бульвар "Авиастроителей"

Основная композиционная ось бульвара – широкая пешеходная дорожка с подсветкой, имитирующая взлётную полосу.



Условные обозначения

	- Мощение 1		- Песок
	- Мощение 2		- Гравийное покрытие спорт площадок
	- Мощение 3		- Существующие зеленые насаждения
	- Мощение 4		- Проектируемые зеленые насаждения
	- Гравий		- Газон
	- Массив кустарника		- Камера видеонаблюдения (4шт.)
	- Цветник из многолетних травянистых растений		- Точка подключения Wi-Fi (1шт.)
	- Резиновое покрытие		- Скамья
			- Урна



Шахматный клуб с напольными шахматами



Пространство перед сценой



Шатер для проведения мастер-классов и выставок



Информационный стенд «Портал»

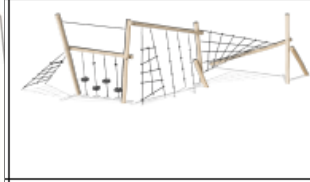
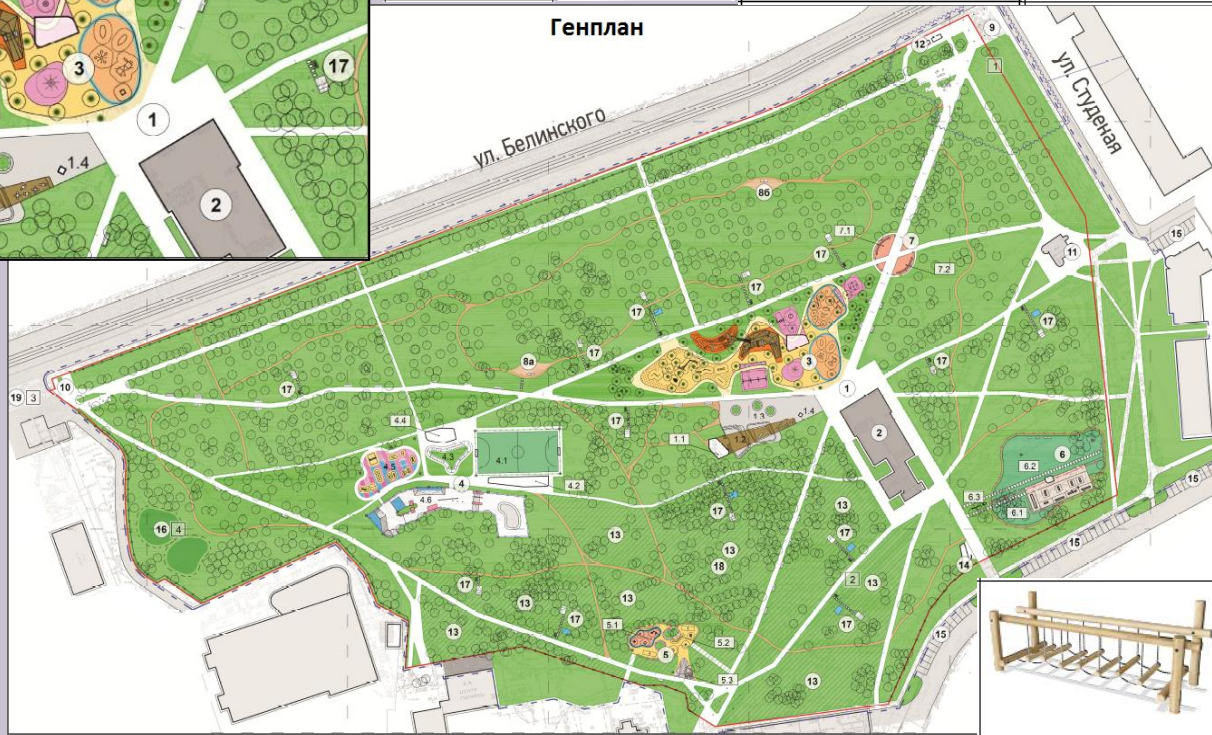


# Советский район

## Парк культуры и отдыха имени А.С.Пушкина



Генплан



### УСЛОВНЫЕ ОБОЗНАЧЕНИЯ

- граница ПКЮ им. А.С. Пушкина (граница проекта благоустройства)
- окружающая парк застройка (сущ.)
- асфальтовое покрытие автомобильных дорог (сущ.)
- номер зоны или объекта по экспликации
- номер подзоны или оборудования
- номер мероприятия, необходимого данной территории
- ограждение парка
- ограждение детской площадки (п. 5 экспликации)
- ограждение зоны выгула и дрессировки собак (п. 6 экспликации)
- цветник
- граница рассматриваемой в проекте территории
- ограждение скейт-парка (в составе проекта)
- ограждение спортивного поля
- пеньки и спиленные брус (ограждение "лесных" зон)
- обновление и посадка газона
- площадка для выгула собак (газон, грунт, гравий, песок)
- гравийное покрытие в зоне дрессировки собак
- песчано-гравийное покрытие для дрессировки собак
- гравийный отсев/ грунт (эко-тропа, дорожки для бега, скандинавской ходьбы)
- травмообезопасное резиновое покрытие в спортивной зоне
- травмообезопасное резиновое покрытие в детской зоне
- щепа
- дерево
- песок/ песчаное покрытие в детской зоне
- дорожки из среднеразмерных бетонных плит
- территория организованного дендрария зона высадки низкорослой разносортной растительности (мавританский газон)
- лужайки для занятий спортом (йога, гимнастика)

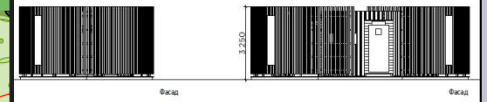
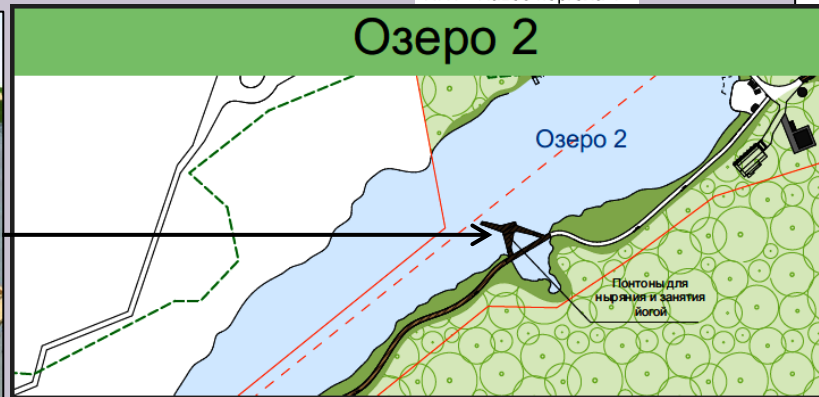
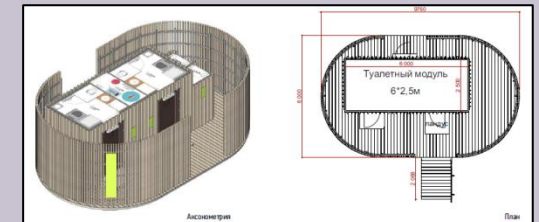
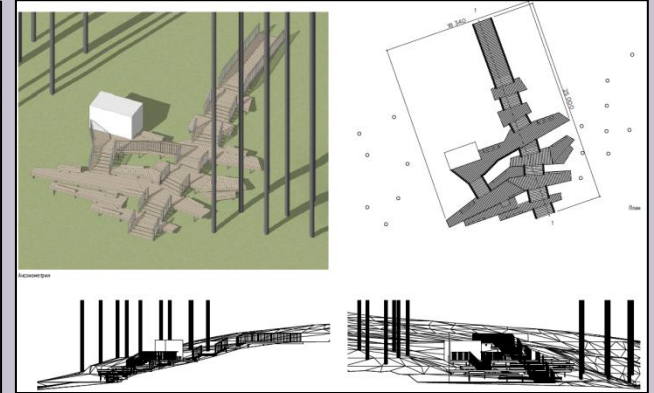
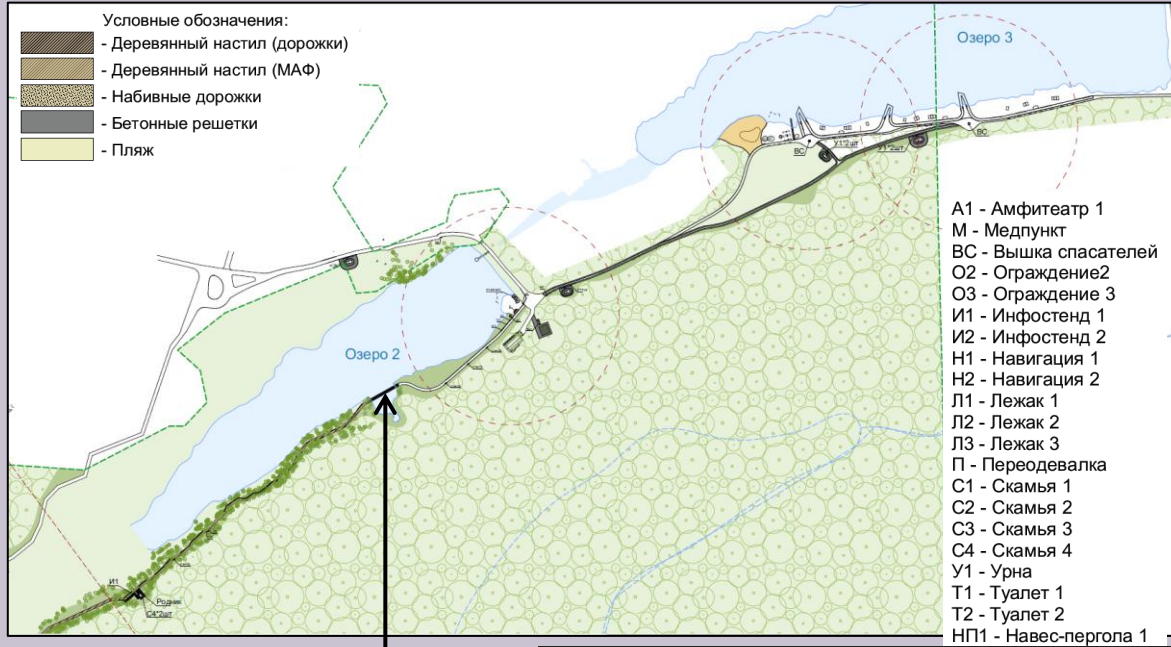
### ЭКСПЛИКАЦИЯ ЗОН И ОБЪЕКТОВ

1. "Фестивальная" площадь, в т.ч.:
  - 1.1 Сцена/ летний кинотеатр,
  - 1.2 Амфитеатр,
  - 1.3 Гостиная площадь,
  - 1.4 Мемориальная плита (сущ.).
2. Общественный культурно-образовательный и выставочный центр, в составе которого: кафе, общ. туалет, комната "Матери и ребенка";
3. Площадка для детей (возраст от 3 лет и старше);
4. Территория спортивных занятий, в т.ч.:
  - 4.1 Поле для мини-футбола (возможна дополнительная организация игр по волейболу и (или) баскетболу) - лугам, каток - зимой, подусуветорье двухчастное ограждение - лужайки (п. 1.0 - 1.2 м) в нижней части, сетчатое - в верхней (п. общ. 3,5 м),
  - 4.2 Трибуна для зрителей (под трибуной - место для хранения сопутствующего инвентаря),
  - 4.3 Рунг-трек,
  - 4.4 Павильон проекта (рогики, коньки, лыжи и др.) с террасой и навесом.
5. Workout-зона со специализированным оборудованием,
6. Скейт-парк;
5. Площадка для детей до 6 лет, в т.ч.:
  - 5.1 Зона активной групповой игр,
  - 5.2 Зона тактильного развития,
  - 5.3 Горка с использованием сущ. рельефа;
6. Зона выгула и дрессировки собак, в т.ч.:
  - 6.1 Зона дрессировки собак (снаряды: лестница, "порошок", тоннель, горка, барьер высокой, барьер средней, барьер низкий, бум средней, бум низкий),
  - 6.2 Зона выгула собак,
  - 6.3 Стенд с правилами посещения/ информационной и флюктейной;
7. Круглая световая инсталляция на опорах на месте сущ. площади (реконструируется), в т.ч.:
  - 7.1 Левая лавка,
  - 7.2 Правая лавка;
- 8а, 8б Площадки для гимнастики, хранения вещей на время тренировок на маршруте для скандинавской ходьбы и (или) легких пробежек;
9. Главный вход (экспортная площадь) в парк культуры и отдыха им. А.С. Пушкина;
10. Вход в парк культуры и отдыха им. А.С. Пушкина;
11. Действующий тепловый пункт - предлагается реконструкция фасада с установкой световой инсталляции;
12. Остановочные павильоны;
13. Территория организованного дендрария с высокой многолетней разносортной растительности (сосны, самшиты и прочие) организационно определяется на этапе разработки ЛСД;
14. Хозяйственно-бытовая площадка, ТБО;
15. Парковка за границами ПКЮ им. А.С. Пушкина;
16. Организованная площадка (газон) для занятий спортом (йога, гимнастика);
17. Комплекс площадок для тихого отдыха, в составе которого возможность доступа к сети wi-fi, зарядка эл. устройств, элементы освещения; обмен книгами (book crossing);
18. "Птичье";
19. Пешеходный переход.



# Советский район

## Пляжные зоны на «Втором озере» и на «Третьем озере» Щелоковского хутора вторая очередь





# Приокский район

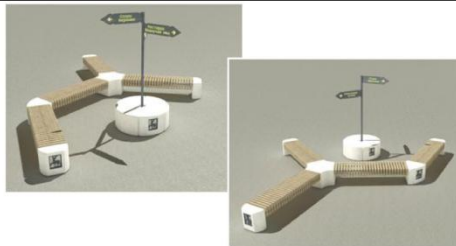
Территория Щелоковского хутора (ближайший дом N 32 Анкудиновское шоссе)



# Приокский район

Парк "Швейцария" (ООО "Парк Приокский") - игровой комплекс.  
Альтернативное месторасположение: ул. Сурикова, за д. 6 и 10.

## Малые архитектурные формы



Лавочки предполагается использовать модульные, которые могут соединяться в цепочки различной конфигурации, с ними в одном стиле выполнены и навигационные указатели.

Деревья, оказавшиеся на твердых покрытиях, можно оградить приствольной решеткой.



...но отдельные элементы могут быть яркими!

Башня для игры с песком



Башня с горкой



Игровые элементы детской площадки выполнены в экологичном стиле из натурального дерева

Крутилка-веточка



Балансировочная сеть



Трамплин



Сеть для лазания



Детская игровая зона – главная часть данного проекта, поэтому игровому оборудованию уделяется особое внимание. Все элементы детских площадок подобраны специалистами в соответствии потребностями детей по возрастам.



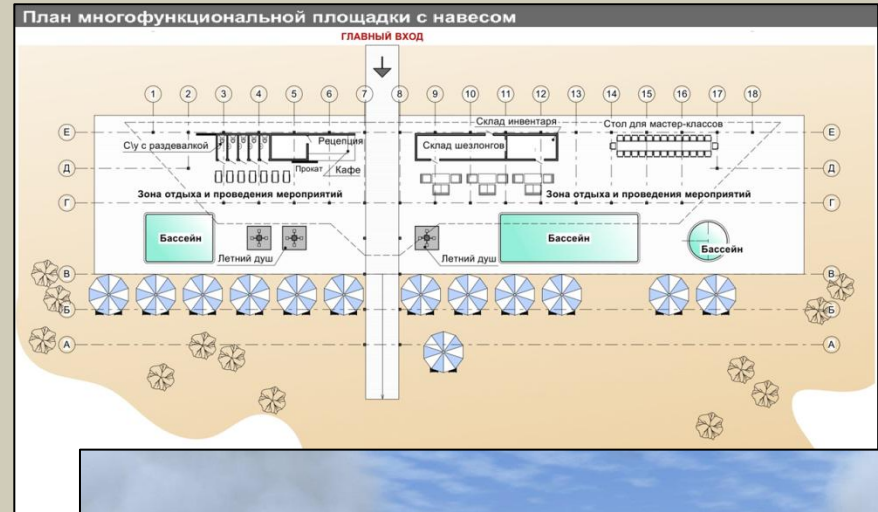
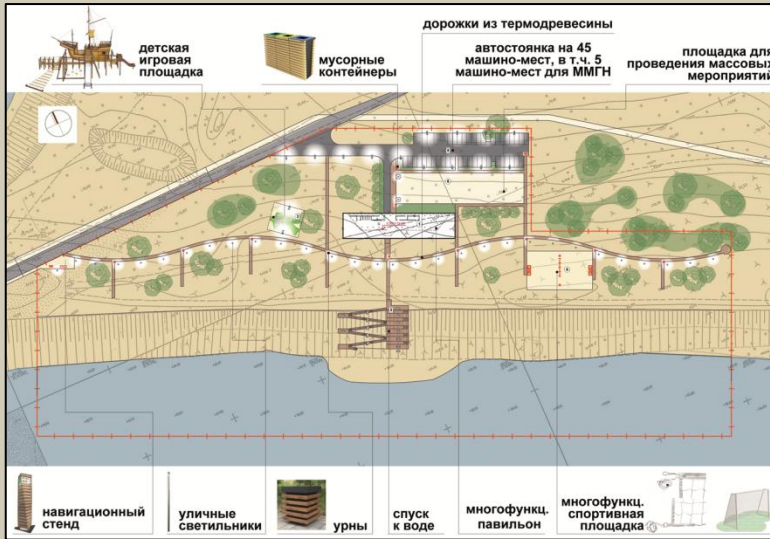
Спортивные площадки выполнены также на резиновом покрытии, оборудование будет предназначено для использования под открытым небом.





# Нижегородский район

## Зона отдыха на берегу Гребного канала

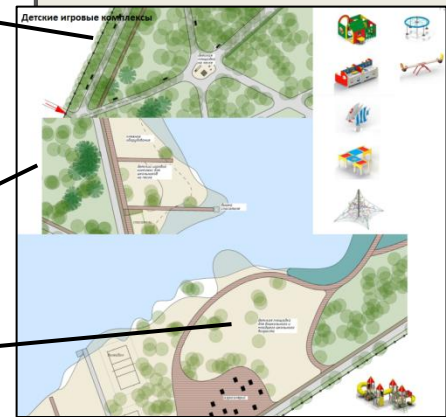
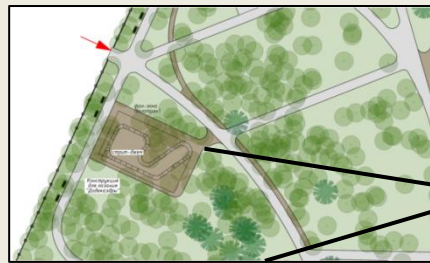
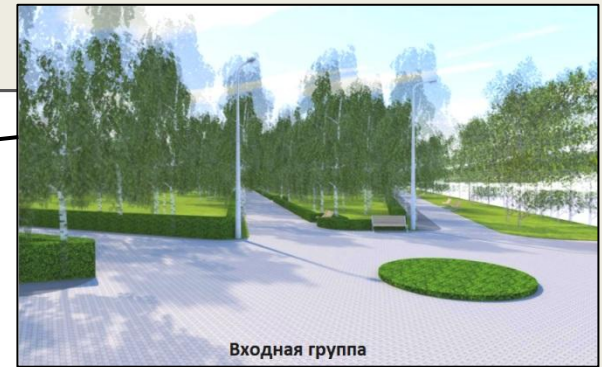
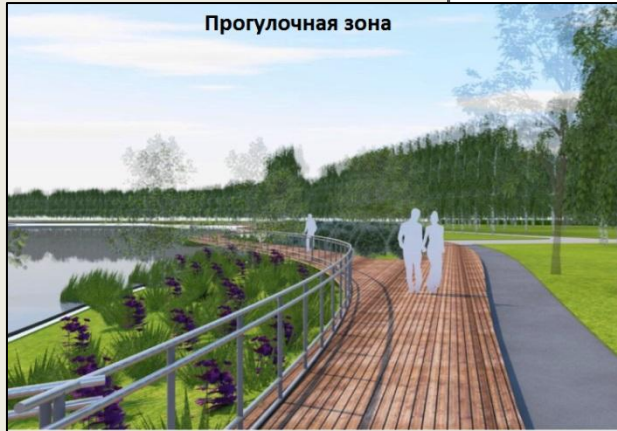




# Сормовский район

## Парк «Светлоярский»

### Архитектурно-планировочная концепция

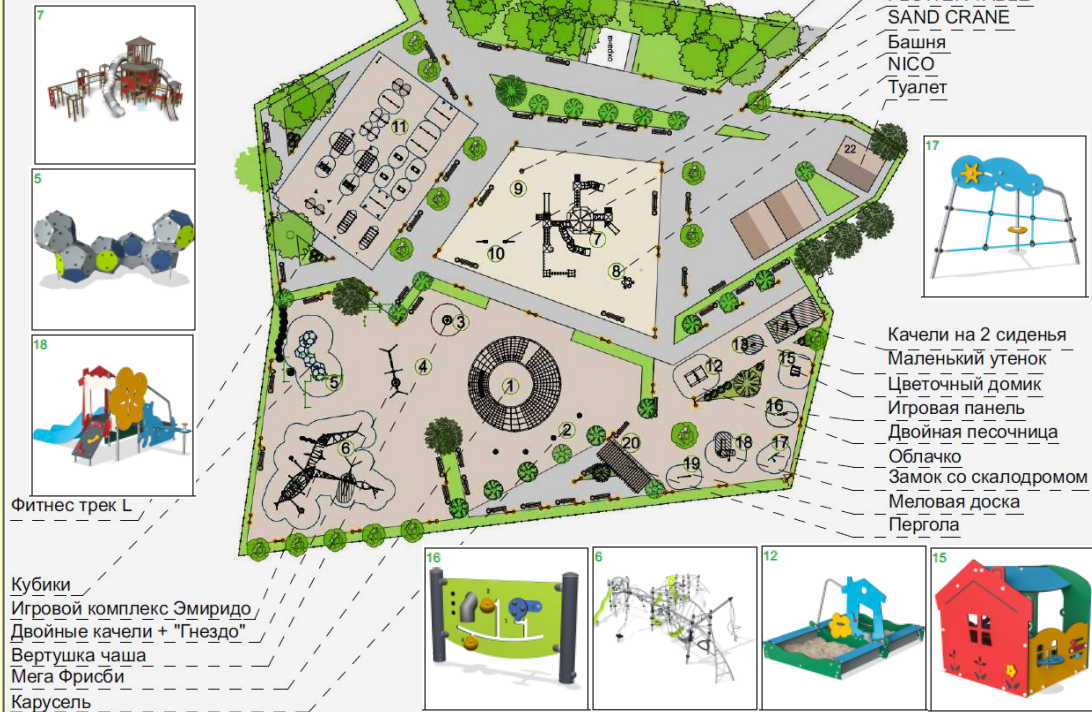




# Автозаводский район

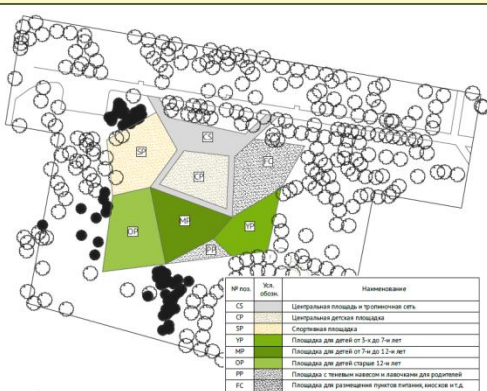
## Игровой комплекс на территории парка культуры и отдыха Автозаводского района г. Нижнего Новгорода

### Генплан



### УСЛОВНЫЕ ОБОЗНАЧЕНИЯ

- Граница проектирования
- Озеленённые территории, газон
- Покрытие тротуарная плитка
- Покрытие резиновая крошка
- Песчаное покрытие
- Проектируемые лиственные деревья и кустарники
- Проектируемые хвойные деревья и кустарники
- Живая изгородь
- Малые архитектурные формы скамьи, урны
- Освещение, фонари уличные
- Ограждение

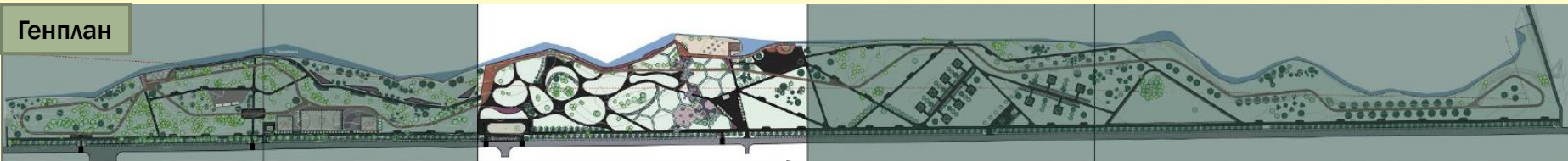




# Автозаводский район

## Территория вдоль озера по ул. Пермякова

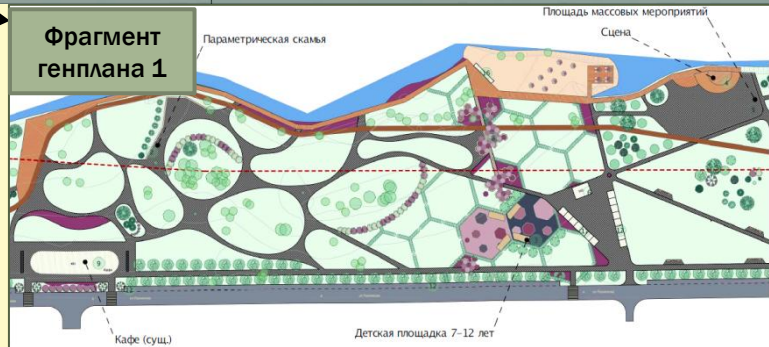
Генплан



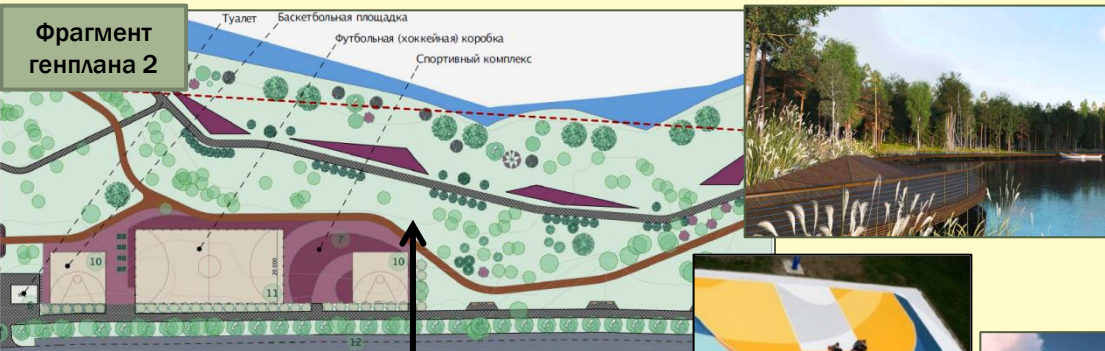
- УСЛОВНЫЕ ОБОЗНАЧЕНИЯ**
- Озеленяемая территория (газон, насаждения)
  - Пешеходные дорожки и площадки
  - Настил дощатый
  - Площадки из резиновой крошки
  - Песчаный пляж
  - Многолетние цветники
  - Велосипедные дорожки
  - Водная поверхность
  - Лавочки
  - Урна
  - Теневой навес
  - Ограждение
  - Граница озеленяемой зоны
  - Существующие древесно-кустарниковые насаждения
  - Хвойные деревья и кустарники
  - Лиственные деревья
  - Лиственные кустарники
  - Живые изгороди



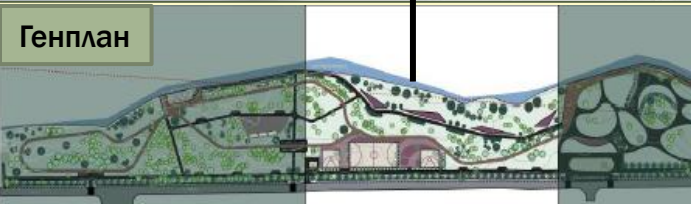
Фрагмент генплана 1



Фрагмент генплана 2



Генплан





# Автозаводский район

## Скверы по улице Пригунова - 2 очередь

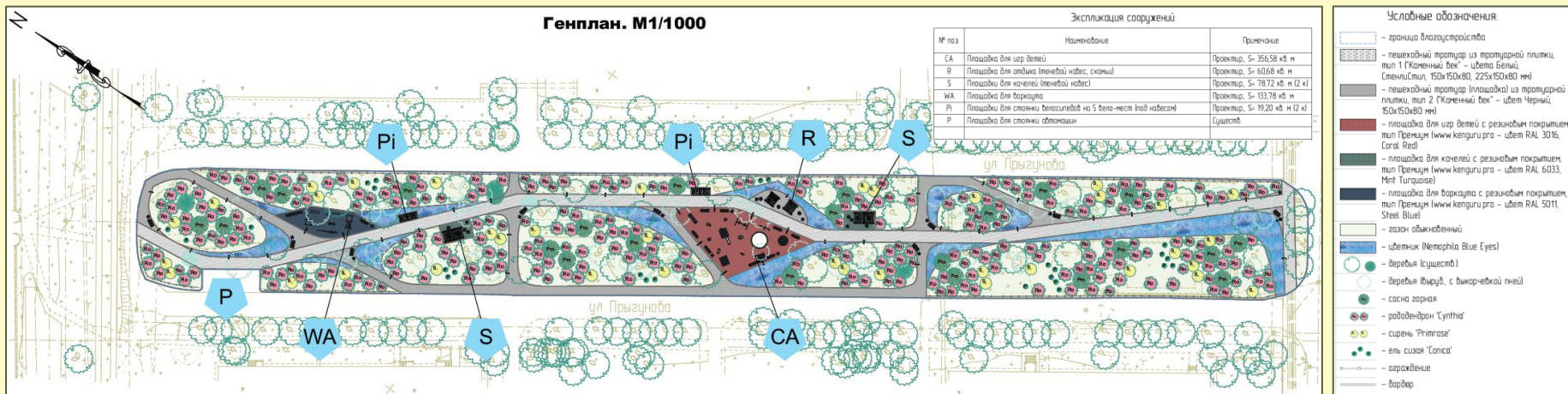
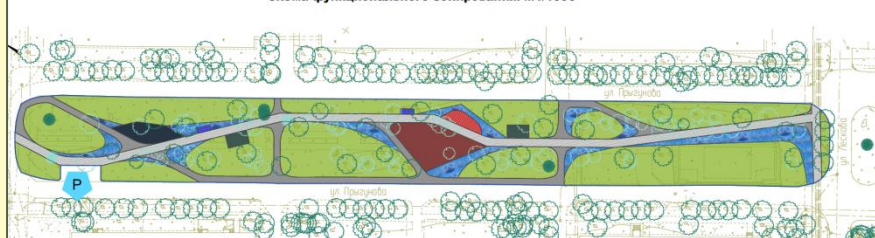


Схема функционального зонирования. М1/1000



- граница благоустройства
- зона пешеходного тротуара из тротуарной плитки, тип 1 ("Каменный век" - цвет Белый, СтенлиСтил, 150x150x80, 225x150x80 мм)
- зона пешеходного тротуара (площадки) из тротуарной плитки, тип 2 ("Каменный век" - цвет Черный, 150x150x80 мм)
- зона площадки для игр детей с резиновым покрытием, тип Премиум (www.kenguru.pro - цвет RAL 3016, Coral Red)
- зона площадки для качелей с резиновым покрытием, тип Премиум (www.kenguru.pro - цвет RAL 6033, Mint Turquoise)

Условные обозначения:

- зона площадки для воркаута с резиновым покрытием, тип Премиум (www.kenguru.pro - цвет RAL 5011, Steel Blue)
- зона площадки для отдыха
- зона площадки для стоянки велосипедов
- зона площадки для стоянки автомашин (существ.)
- зона озеленения
- зона цветника
- зона бордера

