

**ИНДИВИДУАЛЬНЫЙ ПРЕДПРИНИМАТЕЛЬ
БУШУЙКИНА ИРИНА ПЕТРОВНА**

**ДОКУМЕНТАЦИЯ ПО ВНЕСЕНИЮ ИЗМЕНЕНИЙ
В ПРОЕКТ МЕЖЕВАНИЯ ТЕРРИТОРИИ**

в границах площади Благовещенская, Нижне-Волжская набережная,
улиц Кожевенная, Рождественская в Нижегородском районе города
Нижего Новгорода

Заказчик: Вавилов Виталий Вадимович

**I ТОМ
ОСНОВНАЯ (УТВЕРЖДАЕМАЯ) ЧАСТЬ**

ПОЯНИТЕЛЬНАЯ ЗАПИСКА. ГРАФИЧЕСКИЕ МАТЕРИАЛЫ

Шифр объекта: 001/2024-ПМТ

2024 г.

**ИНДИВИДУАЛЬНЫЙ ПРЕДПРИНИМАТЕЛЬ
БУШУЙКИНА ИРИНА ПЕТРОВНА**

**ДОКУМЕНТАЦИЯ ПО ВНЕСЕНИЮ ИЗМЕНЕНИЙ
В ПРОЕКТ МЕЖЕВАНИЯ ТЕРРИТОРИИ**

в границах площади Благовещенская, Нижне-Волжская набережная,
улиц Кожевенная, Рождественская в Нижегородском районе города
Нижего Новгорода

Заказчик: Вавилов Виталий Вадимович

**I ТОМ
ОСНОВНАЯ (УТВЕРЖДАЕМАЯ) ЧАСТЬ**

ПОЯНИТЕЛЬНАЯ ЗАПИСКА. ГРАФИЧЕСКИЕ МАТЕРИАЛЫ

Шифр объекта: 001/2024-ПМТ

Индивидуальный предприниматель



Бушуйкина И.П.

2024 г.

№ п/п	Наименование	Лист
1	Содержание	2
2	I. Пояснительная записка.	3
3	II. Проект межевания территории. Графические материалы	6
4	Чертеж межевания территории М 1:500	7

I. Пояснительная записка.

1.1 Общие положения

Документация по внесению изменений в проект межевания территории в границах площади Благовещенская, Нижне-Волжская набережная, улиц Кожевенная, Рождественская в Нижегородском районе города Нижнего Новгорода разработана для территории площадью 0,9 га, инженерно-геодезические изыскания обновлены для территории 0,22 га.

1.2 Цели и задачи

Документация по внесению изменений в проект межевания территории в границах площади Благовещенская, Нижне-Волжская набережная, улиц Кожевенная, Рождественская в Нижегородском районе города Нижнего Новгорода подготовлена Индивидуальным предпринимателем Бушуйкиной Ириной Петровной по заказу Вавилова Виталия Вадимовича в целях устойчивого развития территории, установления границ земельного участка.

2. Перечень и сведения о площади образуемых земельных участков, в том числе возможные способы их образования. Вид разрешенного использования образуемых земельных участков

Целью подготовки документации по внесению изменений в проект межевания территории в границах площади Благовещенская, Нижне-Волжская набережная, улиц Кожевенная, Рождественская в Нижегородском районе города Нижнего Новгорода является формирование границ земельного участка, занимаемого объектом капитального строительства с кадастровым номером 52:18:0060026:161, расположенным по адресу: Нижегородская область, г. Нижний Новгород, Нижегородский р-н, ул. Рождественская, д. 28, (литер Г).

Характеристики образуемого земельного участка с условным номером :ЗУ1:

- Категория земель: земли населенных пунктов.

- Вид разрешенного использования: предпринимательство.

- Площадь: 123 кв.м.

- Описание местоположения: Российская Федерация, Нижегородская область, город Нижний Новгород, улица Рождественская, дом 28 (литера Г).

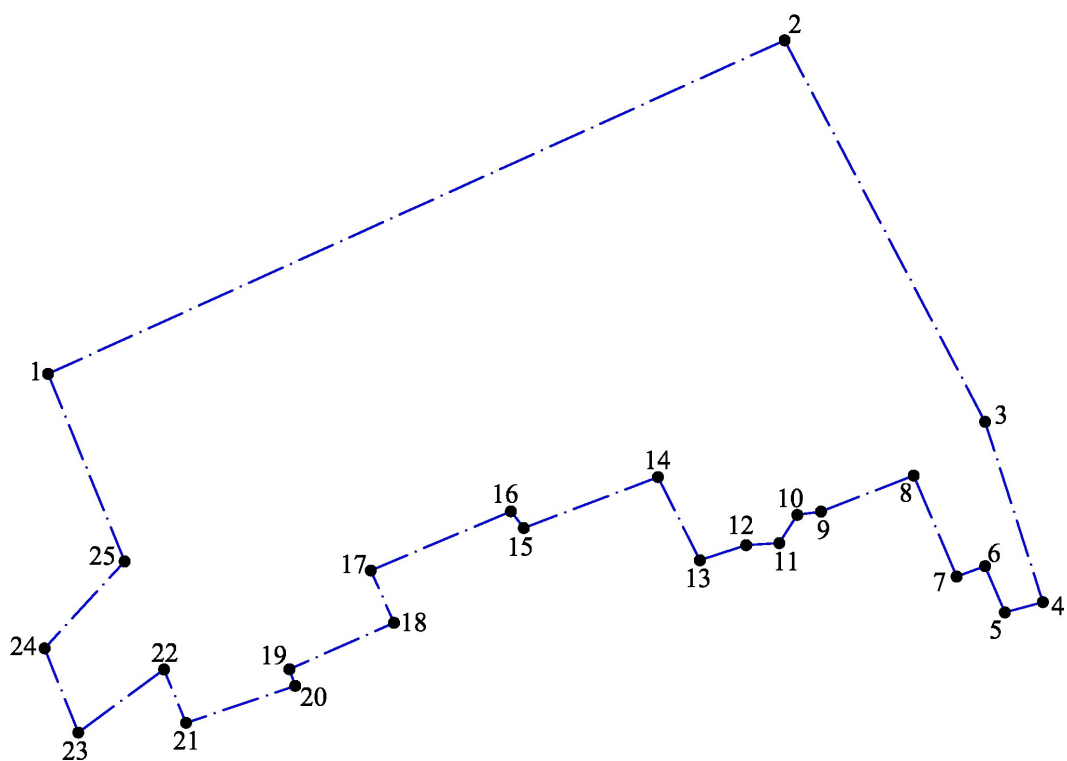
- Способ образования: образование из земель неразграниченной государственной или муниципальной собственности.


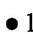
Образуемый земельный участок обременяется правом беспрепятственного доступа неограниченного круга лиц к объектам инженерной инфраструктуры в целях ремонта и реконструкции инженерных сетей, прокладки новых инженерных сетей и правом беспрепятственного доступа служб быстрого реагирования.

3. Перечень и сведения о площади образуемых земельных участков, которые будут отнесены к территориям общего пользования или имуществу общего пользования, в том числе в отношении которых предполагаются резервирование и (или) изъятие для государственных или муниципальных нужд

Документацией по внесению изменений в проект межевания территории в границах площади Благовещенская, Нижне-Волжская набережная, улиц Кожевнная, Рождественская в Нижегородском районе города Нижнего Новгорода не предусмотрено образование земельных участков, которые будут отнесены к территориям общего пользования или имуществу общего пользования, в том числе в отношении которых предполагаются резервирование и (или) изъятие для государственных или муниципальных нужд.

4. Сведения о границах территории, в отношении которой утвержден проект межевания.



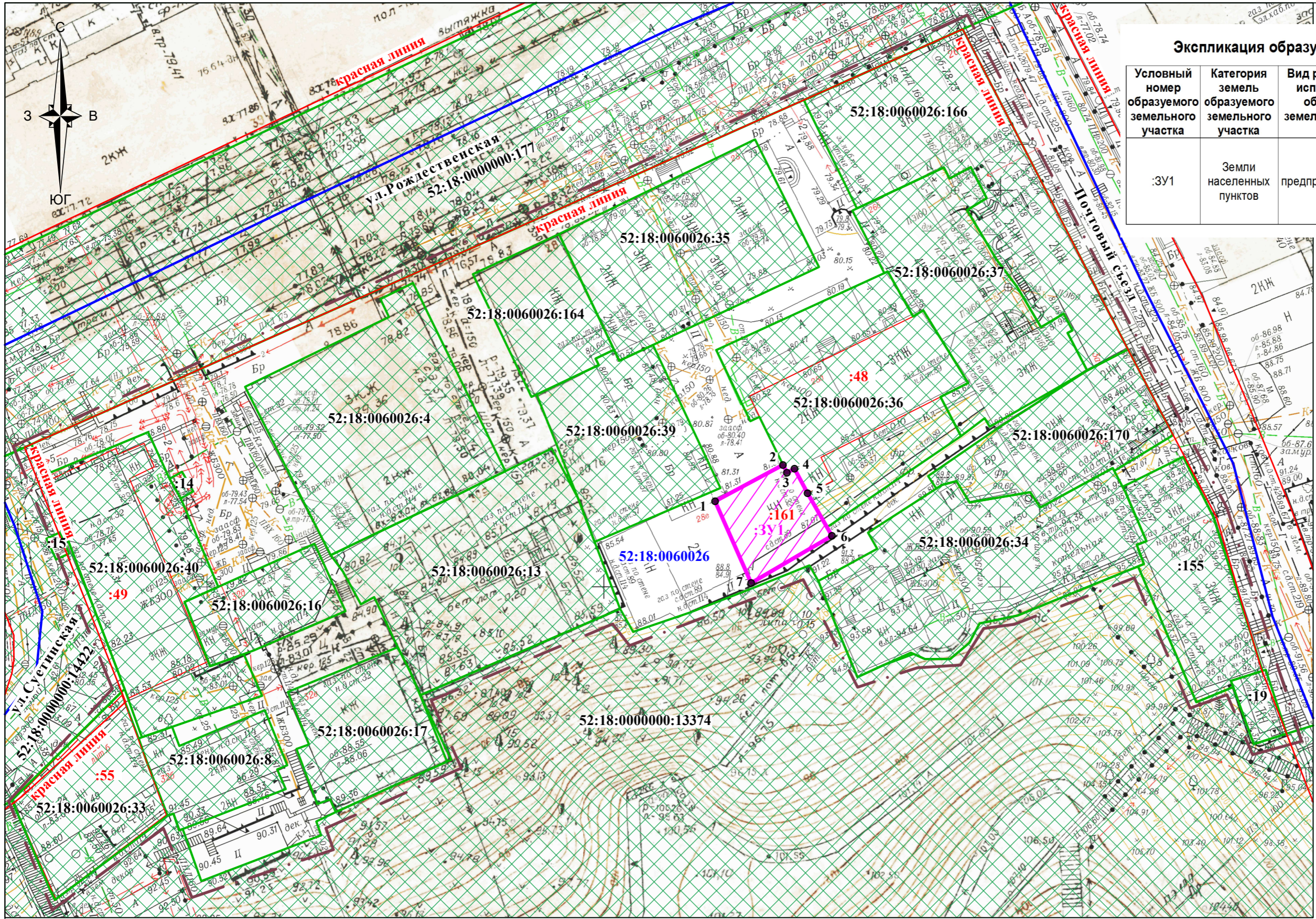
-  - граница территории, в отношении которой осуществляется подготовка документации по внесению изменений в проект межевания территории
-  1 - обозначение характерной точки границ территории, в отношении которой осуществляется подготовка документации по внесению изменений в проект межевания территории

Перечень координат поворотных точек границ территории, в отношении которой осуществляется подготовка документации по внесению изменений в проект межевания территории, в системе координат МСК-52 представлены в таблице:

№ п/п	X	Y
1	530526.42	2215182.57
2	530580.81	2215302.90
3	530518.60	2215335.65
4	530489.19	2215345.08
5	530487.51	2215338.88
6	530495.06	2215335.65
7	530493.36	2215331.00
8	530509.82	2215323.98
9	530503.96	2215308.84
10	530503.42	2215304.97
11	530498.81	2215302.03
12	530498.48	2215296.62
13	530496.02	2215289.06
14	530509.58	2215282.21
15	530501.27	2215260.29
16	530503.99	2215258.18
17	530494.34	2215235.29
18	530485.82	2215239.08
19	530478.24	2215222.00
20	530475.53	2215222.95
21	530469.50	2215205.11
22	530478.21	2215201.51
23	530467.91	2215187.50
24	530481.65	2215182.00
25	530495.83	2215195.08
1	530526.42	2215182.57

II. Проект межевания территории. Графические материалы

Чертеж межевания территории М 1:500



Экспликация образуемого земельного участка

Условный номер образуемого земельного участка	Категория земель образуемого земельного участка	Вид разрешенного использования образуемого земельного участка	Площадь образуемого земельного участка, кв.м.	Способ образования
:3У1	Земли населенных пунктов	предпринимательство	123	образуется из земель государственной собственности на которые не разграничена

Примечание: образуемый земельный участок обременяется правом беспрепятственного доступа неограниченного круга лиц к объектам инженерной инфраструктуры в целях ремонта и реконструкции существующих инженерных сетей, прокладки новых инженерных сетей и правом беспрепятственного доступа служб быстрого реагирования.

Документация по внесению изменений в проект межевания территории подготовлена на основе инженерно-геодезических изысканий, выполненных ООО "Дельта" в 2024 г.

Условные обозначения:

- границы подготовки документации по внесению изменений в проект межевания территории
- кадастровый квартал
- земельные участки в соответствии со сведениями ЕГРН, которые не подлежат изменению
- контура объектов капитального строительства, сведения о которых содержатся в ЕГРН
- существующие красные линии
- границы образуемого земельного участка и его обозначение
- характерные точки границы образуемого земельного участка

Заказчик: Вавилов Виталий Вадимович

Документация по внесению изменений в проект межевания территории в границах площади Благовещенская, Нижне-Волжская набережная, улиц Кожевническая, Рождественская в Нижегородском районе города Нижнего Новгорода

Фамилия И.О.	Подпись	Дата
Составил И.П. Бушуйкина		06.2024
Проверил И.П. Бушуйкина		06.2024

Чертеж межевания территории (утверждаемая часть)

стадия	лист	листов
ПМТ	1	2

М 1:500

Шифр 001/2024-ПМТ
ИП Бушуйкина И.П.
2024 г.