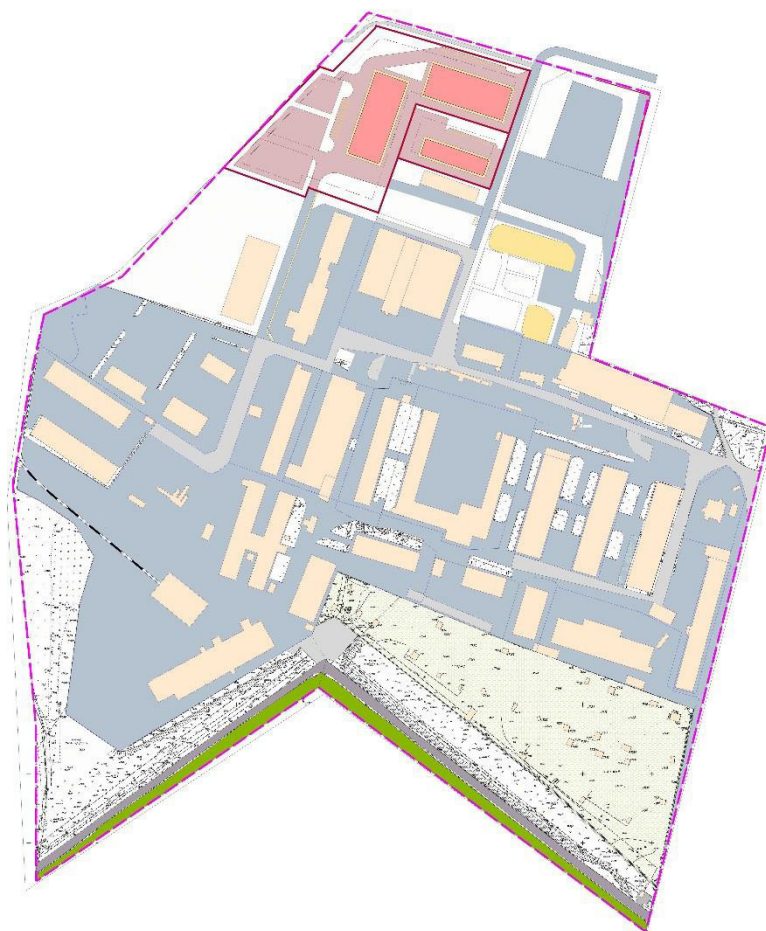
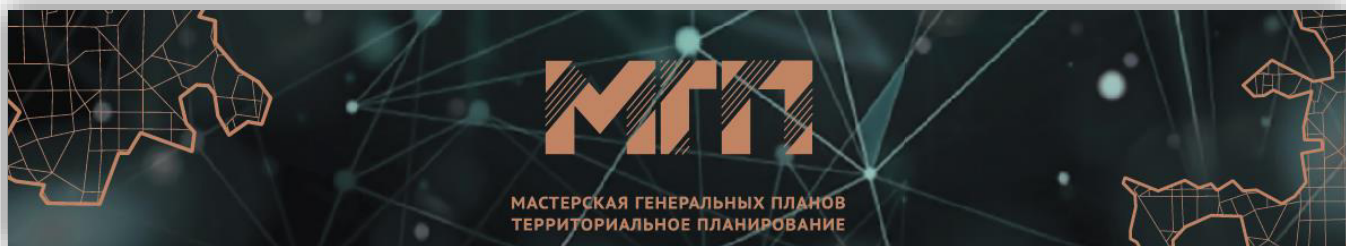


Документация по планировке территории (проекта планировки территории ,включая проект межевания территории) по улице Зеленхозовская, в районе дома №4А в Автозаводском районе города Нижнего Новгорода

**Том I
Основная часть
Пояснительная записка**



**г. Нижний Новгород
2022 год**



ПРОЕКТ

Документация по планировке территории (проекта планировки территории, включая проект межевания территории) по улице Зеленхозовская, в районе дома №4А в Автозаводском районе города Нижнего Новгорода

**Том I
Основная часть
Пояснительная записка**

Стадия: ППМ

**Заказчик: Общество с ограниченной ответственностью «Пласт -НН»,
Общество с ограниченной ответственностью «Пионер Трейд»**

Руководитель проекта



Корнилов А.Е

Главный архитектор мастерской

Н.А. Валуйская

**г. Нижний Новгород
2022год**



Состав проекта:

1. Пояснительная записка том 1. Положение о территориальном планировании
2. Пояснительная записка том 2. Материалы по обоснованию проекта
3. Пояснительная записка том 3. Материалы по обоснованию проекта. Перечень мероприятий по гражданской обороне, мероприятий по предупреждению чрезвычайных ситуаций природного и техногенного характера
4. Графические материалы проекта планировки территории
5. Пояснительная записка проекта межевания (утверждаемая часть)
6. Пояснительная записка проекта межевания (обосновывающая часть)
7. Графические материалы проекта межевания

Перечень графических материалов:

№ п/п	Наименование	гриф	Масштаб	Материал использован	Примечание
Проект планировки территории					
Основная (утверждаемая) часть проекта планировки территории					
1.	Чертеж планировки территории	н/с	1:1000	Бумага, компьютерная графика	МГП-144-20211116-ППТ-01
Материалы по обоснованию проекта планировки территории					
2.	Карта планировочной структуры территорий городского округа	н/с	1:5000	-«-	МГП-144-20211116-ППТ-02
3.	Схема организации движения транспорта и пешеходов. Схема организации улично-дорожной сети	н/с	1:1000	-«-	МГП-144-20211116-ППТ-03
4.	Поперечные профили улиц	н/с	1:200	-«-	МГП-144-20211116-ППТ-04
5.	Разбивочный чертеж красных линий. Схема границ территорий объектов культурного наследия. Схема границ зон с особыми условиями использования территории	н/с	1:1000	-«-	МГП-144-20211116-ППТ-05
6.	Схема, отображающая местоположение существующих объектов капитального строительства	н/с	1:1000	-«-	МГП-144-20211116-ППТ-06



7.	Сводный план сетей и объектов инженерной инфраструктуры	н/с	1:1000	-«-	МГП-144-20211116-ППТ-07
8.	Схема вертикальной планировки территории	н/с	1:1000	-«-	МГП-144-20211116-ППТ-08
9.	Схема благоустройства и озеленения территории	н/с	1:1000	-«-	МГП-144-20211116-ППТ-09
10.	Сводный план объектов внеплощадочной инженерной инфраструктуры	н/с	1:5000	-«-	МГП-144-20211116-ППТ-10
11.	Схема очередности освоения территории	н/с	1:2000	-«-	МГП-144-20211116-ППТ-11
12.	Схема границ зон возможной опасности	н/с	1:2000		МГП-144-20211116-ППТ-12
13.	Схема зон химического заражения	н/с	1:25000		МГП-144-20211116-ППТ-13
Проект межевания территории					
1.	Чертеж межевания территории (утверждаемая часть)	н/с	1:1000	-«-	МГП-144-20211116-ПМТ-01
2.	Чертеж межевания территории (материалы по обоснованию)	н/с	1:1000	-«-	МГП-144-20211116-ПМТ-02



ОГЛАВЛЕНИЕ

ГЛАВА 1. ПОЛОЖЕНИЯ О ХАРАКТЕРИСТИКАХ ПЛАНИРУЕМОГО РАЗВИТИЯ ТЕРРИТОРИИ.....	6
1.1. ОБЩИЕ ПОЛОЖЕНИЯ	6
1.2. ЦЕЛИ И ЗАДАЧИ	6
1.3. ХАРАКТЕРИСТИКИ ПЛАНИРУЕМОГО РАЗВИТИЯ ТЕРРИТОРИИ	6
1.4. ХАРАКТЕРИСТИКИ ПЛАНИРУЕМЫХ ОБЪЕКТОВ КАПИТАЛЬНОГО СТРОИТЕЛЬСТВА.....	8
ГЛАВА 2. ПОЛОЖЕНИЯ ОБ ОЧЕРЕДНОСТИ ПЛАНИРУЕМОГО РАЗВИТИЯ ТЕРРИТОРИИ	8
ГЛАВА 3. РАЗМЕЩЕНИЕ ПЛАНИРУЕМЫХ ОБЪЕКТОВ КАПИТАЛЬНОГО СТРОИТЕЛЬСТВА.....	9
3.1 РАЗМЕЩЕНИЕ ПЛАНИРУЕМЫХ ОБЪЕКТОВ КАПИТАЛЬНОГО СТРОИТЕЛЬСТВА КОММУНАЛЬНОГО ХОЗЯЙСТВА	9
3.2 РАЗМЕЩЕНИЯ ПЛАНИРУЕМЫХ ОБЪЕКТОВ ЭНЕРГЕТИЧЕСКИХ СИСТЕМ МЕСТНОГО ЗНАЧЕНИЯ.....	10
3.3 РАЗМЕЩЕНИЯ ПЛАНИРУЕМЫХ ЛИНЕЙНЫХ ОБЪЕКТОВ МЕСТНОГО ЗНАЧЕНИЯ, ОБЕСПЕЧИВАЮЩИХ ДЕЯТЕЛЬНОСТЬ СУБЪЕКТОВ ЕСТЕСТВЕННЫХ МОНОПОЛИЙ (В ОБЛАСТИ ГАЗОСНАБЖЕНИЯ).....	10
3.4 РАЗМЕЩЕНИЕ ПЛАНИРУЕМЫХ ОБЪЕКТОВ КАПИТАЛЬНОГО СТРОИТЕЛЬСТВА ТРАНСПОРТА.....	11



ГЛАВА 1. ПОЛОЖЕНИЯ О ХАРАКТЕРИСТИКАХ ПЛАНИРУЕМОГО РАЗВИТИЯ ТЕРРИТОРИИ

1.1. Общие положения

Площадь территории:

- в границах подготовки проекта планировки территории – 23,0 га;
- в границах подготовки проекта межевания территории - 6,6 га.

1.2. Цели и задачи

Документация по планировке территории (проекта планировки территории, включая проект межевания территории) по улице Зеленхозовская, в районе дома №4 в в Автозаводском районе города Нижнего Новгорода подготовлена ООО «МГП» по заказу ООО «Пласт-НН» и ООО «Пионер Трейд» в целях обеспечения устойчивого развития территории, установления параметров планируемого развития элементов планировочной структуры, зон планируемого размещения объектов капитального строительства (в том числе объектов местного значения), границ земельных участков, предназначенных для строительства и размещения линейных объектов.

1.3. Характеристики планируемого развития территории

№ п/п	Наименование характеристики	Единицы измерения	Количество
1	Площадь территории в границах разработки проекта планировки	тыс. м ²	230,5
2	Площадь территории производственного квартала	тыс. м ²	197,1
3.1	Общая площадь, занятая под сохраняемыми зданиями и сооружениями	тыс. м ²	33,8



3.2	Общая площадь, занятая под проектируемыми зданиями и сооружениями	тыс. м ²	3,4
4.1	Общая площадь всех этажей под сохраняемыми зданиями и сооружениями	тыс. м ²	40,0
4.2	Общая площадь всех этажей под проектируемыми зданиями и сооружениями	тыс. м ²	3,4
5	Коэффициент застройки	-	0,18
6	Коэффициент плотности застройки	-	0,21
7	Этажность проектируемых объектов	этажей	1
8	Площадь под проездами	тыс. м ²	1,7 8,6
9	Площадь под магистральной улицей районного значения	тыс. м ²	4,0
10	Протяженность проездов	км	0,253
11	Протяженность магистральной улицы районного значения	км	0,6
10	Количество парковочных мест:	м/м	33
	- для легковых автомобилей	м/м	26
	- для грузовых автомобилей	м/м	7
11	Площадь озелененных территорий	тыс. м ²	56,2



Нагрузки по инженерно-техническому обеспечению территории			
12	Водоснабжение	м ³ /час	2,87
13	Водоотведение	м ³ /час	2,87
14	Теплоснабжение	МВт	0,0895
15	Газоснабжение	м ³ /ч	8,61
16	Электроснабжение	кВт	405
17	Радиофикация	кол. радиоточек	10
18	Телефонизация	кол. номеров	12

1.4. Характеристики планируемых объектов капитального строительства

№ по чертежу	Наименование	Этажность	Площадь застройки, кв.м.	Общая площадь, кв. м.
32	Производственный корпус по изготовлению автокомпонентов из пластмассы для автомобилей	1	576,0	576,0
33	Производственный корпус по изготовлению автокомпонентов для автомобилей	1	1120,0	1120,0
34	Производственный корпус по изготовлению автокомпонентов для автомобилей	1	1674,0	1674,0

ГЛАВА 2. ПОЛОЖЕНИЯ ОБ ОЧЕРЕДНОСТИ ПЛАНИРУЕМОГО РАЗВИТИЯ ТЕРРИТОРИИ

Настоящим проектом предлагается освоение территории в одну очередь, которая делится на три этапа:

I очередь I этап

Объекты капитального строительства:

- Производственный корпус (номер по чертежу 32, 33, 34);

Объекты транспортной инфраструктуры для обслуживания объектов с номерами по генплану 34, 33, 32:

- Организация проездов общей протяжённостью 1 км;

- Организация парковок для легковых автомобилей общей вместимостью 26 машино-мест;



- Организация парковок для большегрузов общей вместимостью 7 машино-мест.

Объекты инженерной инфраструктуры для обслуживания объектов с номерами по генплану 32, 33, 34:

- Организация сетей водоснабжения;
- Организация сетей бытовой канализации;
- Организация насосной станции бытовой канализации;
- Организация сетей дождевой канализации;
- Организация сетей газоснабжения;
- Организация сетей электроснабжения, в т. ч. сетей наружного освещения;
- Организация сетей связи;
- Перенос сетей связи;
- Перенос сетей электроснабжения;

Прочие мероприятия для обслуживания объектов с номерами по генплану 34, 33, 33:

- Организация пешеходных дорожек и тротуаров;
- Благоустройство и озеленение территории;
- Демонтаж существующего недействующего ТП.

Установление санитарно-защитной зоны от планируемых к размещению объектов размером 50 м.

I очередь II этап

- реконструкция проездов общей протяженностью 0,253 км.

II очередь

- реконструкция автодороги местного значения в магистральную улицу районного значения.

ГЛАВА 3. РАЗМЕЩЕНИЕ ПЛАНИРУЕМЫХ ОБЪЕКТОВ КАПИТАЛЬНОГО СТРОИТЕЛЬСТВА

3.1 Размещение планируемых объектов капитального строительства коммунального хозяйства Водоснабжение.

Проектные предложения по водоснабжению предусматривают:

- строительство магистральных водопроводных сетей (в границах проектирования) - 0,17 км;
- строительство магистральных водопроводных сетей (за границами проектирования) - 1,12 км.



Бытовая канализация

Проектные предложения по бытовой канализации предусматривают:

- строительство магистральных сетей бытовой канализации (в границах проектирования) 0,15 км;
- строительство магистральных сетей бытовой канализации (за границами проектирования) 0,91 км
- строительство канализационной насосной станции.

Дождевая канализация

Проектные предложения по дождевой канализации предусматривают:

- строительство магистральных сетей дождевой канализации 0,44 км;
- строительство емкости-накопителя.

3.2 Размещения планируемых объектов энергетических систем местного значения

Теплоснабжение

Проектом планировки предусматривается:

- установка 2-х встроенных котельных.

3.3 Размещения планируемых линейных объектов местного значения, обеспечивающих деятельность субъектов естественных монополий (в области газоснабжения)

Газоснабжение

Проектом планировки предусматривается:

- строительство газопровода среднего давления 0,2 км.

Электроснабжение

Проектные предложения по электроснабжению предусматривают:

- сооружение встроенной трансформаторной подстанции напряжением 6/0,4 кВ мощностью 2х400 кВА (в здание производственного корпуса ООО «Пионер-Трейд»);
- перекладка участка существующей кабельной линии напряжением 6 кВ, попадающего в зону строительства, протяжённостью 0,28 км;
- строительство 0,16 км. кабельных линий напряжением 0,4 кВ в земле, в траншее;
- строительство 0,58 км. сетей наружного освещения.

Связь

Проектные предложения по телефонизации и подключению к сети Интернет предусматривают:

- строительство волоконно-оптической линии связи ВОЛС протяжённостью 2,5 км (за границами проектируемой территории);



- строительство кабельной канализации (в границах проектируемой территории) до объектов телефонизации и радиофикации протяжённостью 0,18 км;

- прокладка оптического кабеля ОК (в границах проектируемой территории) во вновь построенной кабельной канализации до объектов телефонизации и радиофикации протяжённостью 0,18 км;

- перекладка участка существующей кабельной линии связи, попадающего в зону строительства, протяжённостью 0,25 км;.

Проектные предложения по радиофикации предусматривают:

- для радиофикации использовать кабель ОК, планируемый для телефонизации данного объекта.

3.4 Размещение планируемых объектов капитального строительства транспорта

Для комфортного и эффективного использования данной зоны проектом предусматривается усовершенствование сложившейся улично-дорожной сети, и организация новых автомобильных дорог в данной зоне:

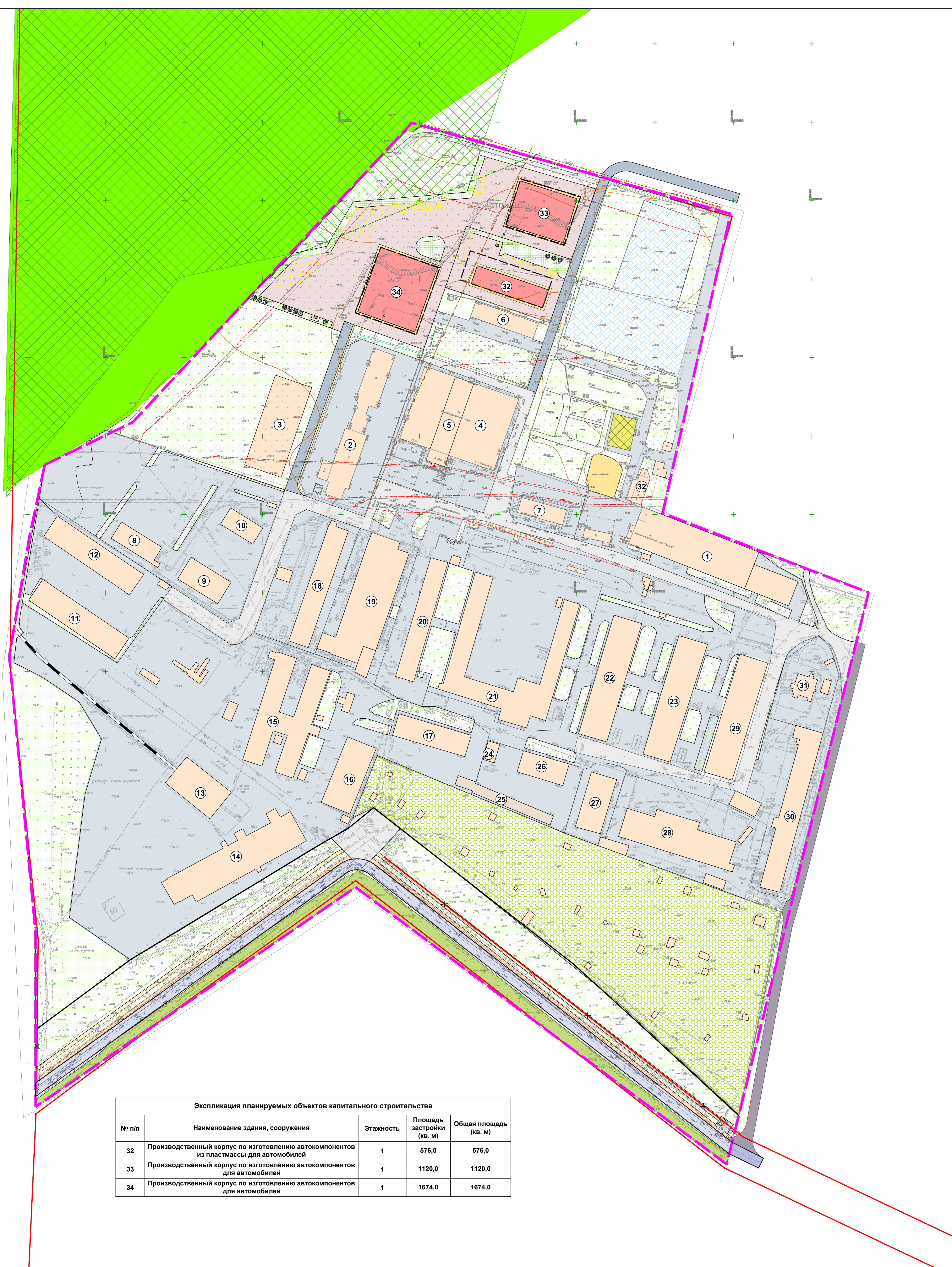
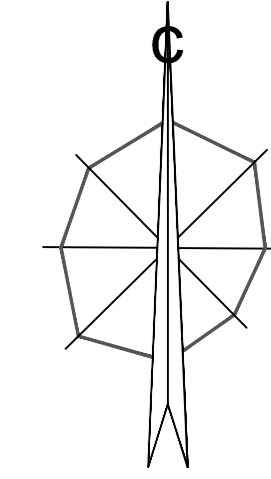
- строительство дороги для подъезда к производственным корпусам: ООО «Пласт НН», ООО «Пионер-Трейд», протяженностью - 0,143км (с востока);

- строительство подъезда к производственному корпусу ООО «Пионер-Трейд», протяженностью- 0,114км;

- организация капитального покрытия с проездами на территории: ООО «Пласт НН», ООО «Пионер-Трейд» общей площадью 0,86 га и протяженностью 0,663 км;

- реконструкция автодороги местного значения в магистральную улицу районного значения протяженностью 0,6 км.





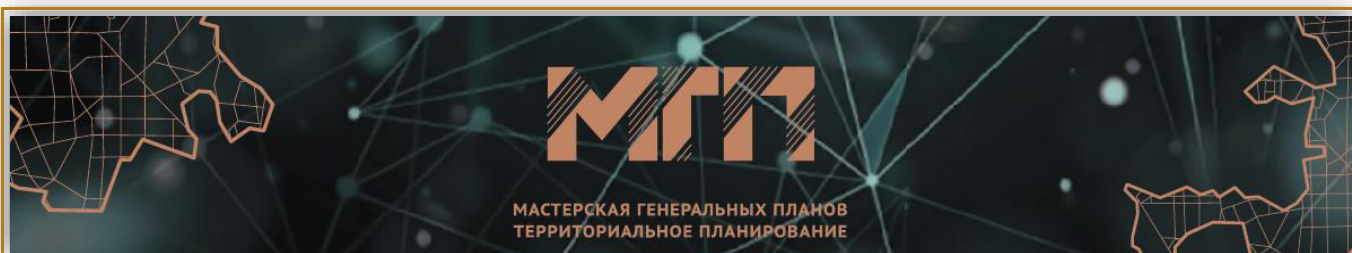
Экспликация существующих объектов капитального строительства				
№ п/п	Наименование здания, сооружения	Этажность	Площадь застройки (кв. м)	Общая площадь (кв. м)
1	НП "Конно-спортивный клуб "Аллюр"	1	2532,5	2532,5
2	Склад	1	1390,5	1390,5
3	Склад	1	1464,6	1464,6
4	Склад металлопроката	1	1438,8	1438,8
5	Склад металлопроката со встроенной административной частью	3	511,06	1533,2
6	Цех по производству металлоизделий	1	478,0	478,0
7	Склад	1	295,3	295,3
8	Здание склада с АБК	1	442,8	442,8
9	Здание склада №2	1	466,7	466,7
10	Здание склада №3	1	279,2	279,2
11	Склад	1	1004,9	1004,9
12	Склад	1	990,1	990,1
13	Склад	1	785,3	785,3
14	Склад	2	2045,0	4090,0
15	Склад	1	2004,2	2004,2
16	Склад	1	887,4	887,4
17	Склад	1	685,9	685,9
18	Склад	1	1041,8	1041,8
19	Склад	1	2311,9	2311,9
20	Склад	1	924,0	924,0
21	Склад	1	2578,5	2578,5
22	Склад	1	1472,1	1472,1
23	Склад	1	1470,5	1470,5
24	Склад	1	92,6	92,6
25	Склад	1	406,2	406,2
26	Склад	1	431,4	431,4
27	Склад	1	605,4	605,4
28	Склад	1	1526,2	1526,2
29	Склад	1	1460,7	1460,7
30	Административное здание	3	1443,0	4329,0
31	Склад	2	193,0	386,0
32	Хранилище кормов	1	198,20	198,2

УСЛОВНЫЕ ОБОЗНАЧЕНИЯ

СУЩЕСТВ	ПРОЕКТ	ОБОЗНАЧЕНИЕ
		— граница разработки проекта
		— красные линии
		— красные линии ликвидируемые
		— границы зон планируемого размещения объектов капитального строительства
		— здания и сооружения
		— подъездные железнодорожные пути
		— магистральная улица районного значения
		— автодорога местного значения
		— проезды
		— площадки с твердым покрытием
		— парковка автомобилей
		— площадка ТБО
		— велосипедная дорожка
		— пешеходные дорожки
		— газоны
		— зеленые насаждения
		— открытый конно-спортивный комплекс без трибун
		— склад удобрений
		— стоянки коневозок конно-спортивной школы
		— озелененные территории общего пользования
		— защитные леса местного значения - лесные участки Нижегородского лесхоза лесничества Автозаводское
		— сады
		— кладбище

Экспликация планируемых объектов капитального строительства				
№ п/п	Наименование здания, сооружения	Этажность	Площадь застройки (кв. м)	Общая площадь (кв. м)
32	Производственный корпус по изготовлению автокомпонентов из пластмассы для автомобилей	1	576,0	576,0
33	Производственный корпус по изготовлению автокомпонентов для автомобилей	1	1120,0	1120,0
34	Производственный корпус по изготовлению автокомпонентов для автомобилей	1	1674,0	1674,0

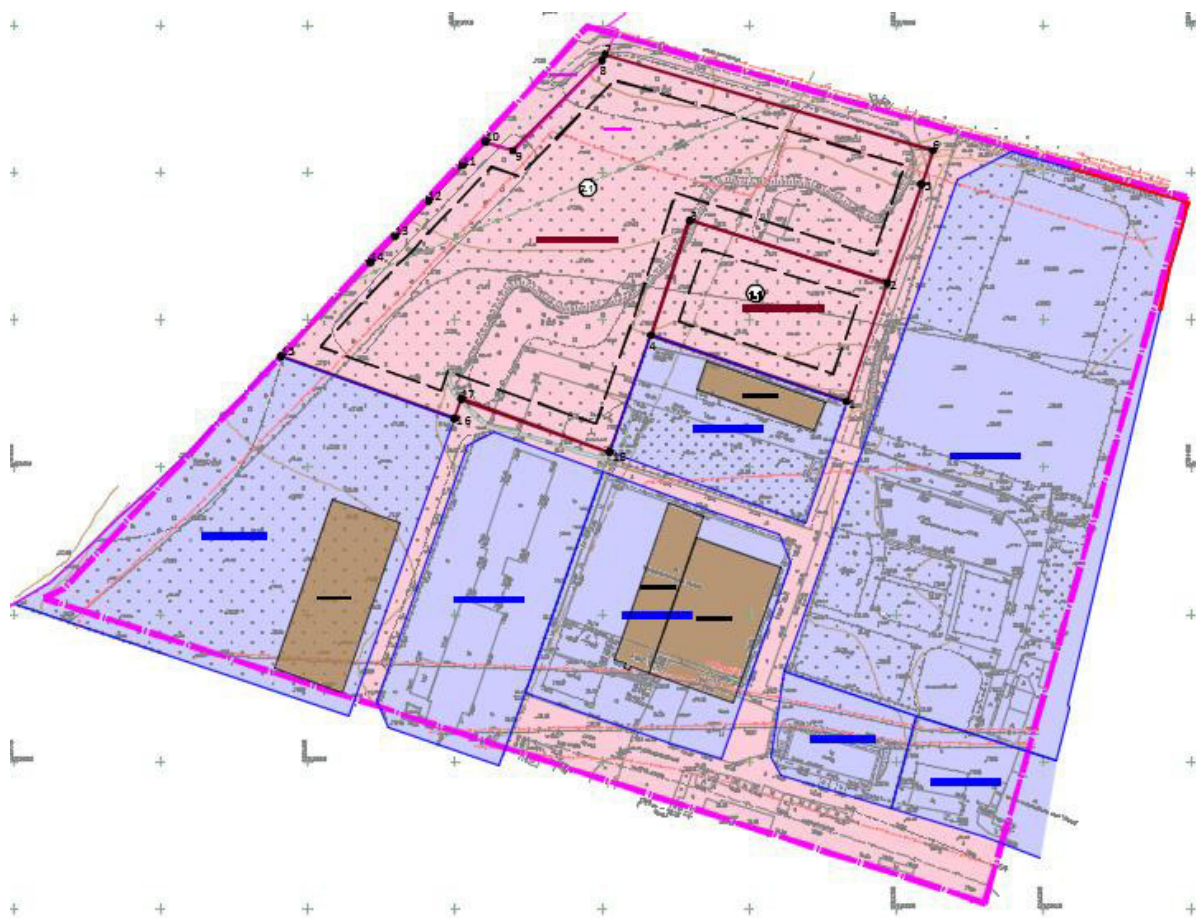
МГП-144-20211116-ППТ-01					
Изм.	Коп. ил.	Лист	Итого	Платье	Дата
Директор	Колесников				
Глав. Инженер	Валуйков				
Выполнит.	Мальшова				
Документация по планировке территории (проект планировки территории, включая проект межевания территории) по участку Земельного участка, в районе дома №4 А в Автозаводском районе города Нижнего Новгорода					Этадия
Часть планировки территории					Лист
					Листов
					ППТ
					1
					12
Масштаб 1:1 000					Мастерская
					Генеральных Планов
И.Контр.	Валуйков				



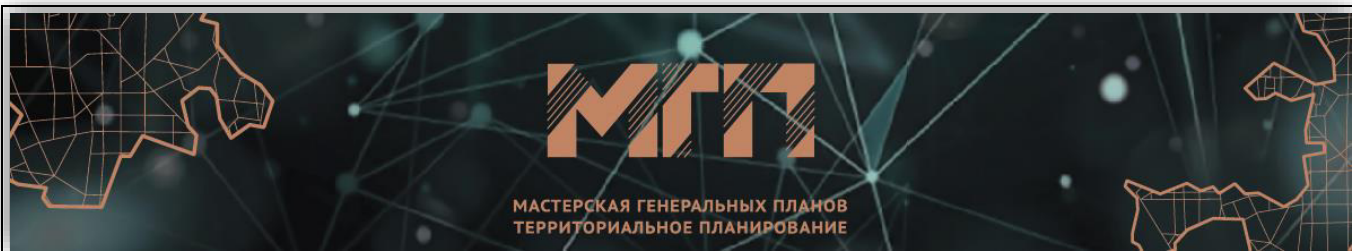
Документация по планировке территории (проект планировки территории, включая проект межевания территории) по улице Зеленхозовская, в районе дома №4 А в Автозаводском районе города Нижнего Новгорода

**Пояснительная записка
Межевание
(Утверждаемая часть проекта)**

Том 1



**г. Нижний Новгород
2022 год**



Документация по планировке территории (проект планировки территории, включая проект межевания территории) по улице Зеленхозовская, в районе дома №4 А в Автозаводском районе города Нижнего Новгорода

**Пояснительная записка
Межевание
(Утверждаемая часть проекта)**

Том 1

Стадия: ПМТ

Заказчик: ООО «Пласт-НН», ООО «Пионер Трейд»

Руководитель проекта:

Корнилов А. Е.

**г. Нижний Новгород
2022 год**



ДОКУМЕНТАЦИЯ ПО ПЛАНИРОВКЕ ТЕРРИТОРИИ (ПРОЕКТ ПЛАНИРОВКИ ТЕРРИТОРИИ, ВКЛЮЧАЯ ПРОЕКТ МЕЖЕВАНИЯ ТЕРРИТОРИИ) ПО УЛИЦЕ ЗЕЛЕНХОЗОВСКАЯ, В РАЙОНЕ ДОМА №4 А В АВТОЗАВОДСКОМ РАЙОНЕ ГОРОДА НИЖНЕГО НОВГОРОДА

СОСТАВ ПРОЕКТА:

1. Пояснительная записка том 1 (Утверждаемая часть);
2. Пояснительная записка том 2 (Материалы по обоснованию проекта);
3. Графические материалы.

Перечень графических материалов:

№ листа	Наименование	Масштаб представленных материалов	Примечание
1.	Чертеж межевания территории. Утверждаемая часть	1:1000	МГП-144-20211116-ПМТ-01
2.	Чертеж межевания территории. Материалы по обоснованию.	1:1000	МГП-144-20211116-ПМТ-02



ОГЛАВЛЕНИЕ

I. Перечень и сведения о площади образуемых земельных участков. Вид разрешенного использования образуемого земельного участка.....	5
II. Перечень и сведения о площади образуемых земельных участков, которые будут отнесены к территориям общего пользования или имуществу общего пользования, в том числе в отношении которых предполагаются резервирование и (или) изъятие для государственных или муниципальных нужд.....	6
Перечень и сведения о площади образуемых земельных участков, которые будут отнесены к территориям общего пользования или имуществу общего пользования.....	6
Перечень и сведения о площади образуемых земельных участков, в отношении которых которые предполагаются резервирование и (или) изъятие для государственных или муниципальных нужд	6
III. Сведения о границах территории документации о внесении изменений в проект межевания	7



I. ПЕРЕЧЕНЬ И СВЕДЕНИЯ О ПЛОЩАДИ ОБРАЗУЕМЫХ ЗЕМЕЛЬНЫХ УЧАСТКОВ. ВИД РАЗРЕШЕННОГО ИСПОЛЬЗОВАНИЯ ОБРАЗУЕМОГО ЗЕМЕЛЬНОГО УЧАСТКА

Документацией предлагается образовать земельный участок с условным номером 52:18:0040317:ЗУ1 из земель, государственная собственность на которые не разграничена, (условный номер 1.1), с целью определения местоположения границ земельных участков.

Документацией предлагается образовать земельные участки с условным номером 52:18:0040317:ЗУ2 из земель, государственная собственность на которые не разграничена, (условный номер 2.1), с целью определения местоположения границ земельных участков.

Информация об образуемых земельных участках

Информация об образуемых земельных участках:

- условный номер образуемого земельного участка – 52:18:0040317:ЗУ1;
- площадь образуемого земельного участка – 2940 м²;
- вид разрешенного использования образуемого земельного участка – автомобилестроительная промышленность;
- возможный способ образования земельного участка – образование из земель, государственная собственность на которые не разграничена.

Информация об образуемых земельных участках:

- условный номер образуемого земельного участка – 52:18:0040317:ЗУ2;
- площадь образуемого земельного участка – 11753 м²;
- вид разрешенного использования образуемого земельного участка – автомобилестроительная промышленность;
- возможный способ образования земельного участка – образование из земель, государственная собственность на которые не разграничена.

Описание из каких изменяемых земельных участков (частей земельных участков) образуется земельный участок

Земельный участок 52:18:0040317:ЗУ1 образуется из земельного участка:

1. Условный номер изменяемого земельного участка – 1.1,
 - площадь 2940 м²,
 - вид использования – земли, государственная собственность на которые не разграничена.

Земельный участок 52:18:0040317:ЗУ2 образуется из земельного участка:

2. Условный номер изменяемого земельного участка – 2.1,



- площадь 11753 м²,

- вид использования – земли, государственная собственность на которые не разграничена.

II. ПЕРЕЧЕНЬ И СВЕДЕНИЯ О ПЛОЩАДИ ОБРАЗУЕМЫХ ЗЕМЕЛЬНЫХ УЧАСТКОВ, КОТОРЫЕ БУДУТ ОТНЕСЕНЫ К ТЕРРИТОРИЯМ ОБЩЕГО ПОЛЬЗОВАНИЯ ИЛИ ИМУЩЕСТВУ ОБЩЕГО ПОЛЬЗОВАНИЯ, В ТОМ ЧИСЛЕ В ОТНОШЕНИИ КОТОРЫХ ПРЕДПОЛАГАЮТСЯ РЕЗЕРВИРОВАНИЕ И (ИЛИ) ИЗЪЯТИЕ ДЛЯ ГОСУДАРСТВЕННЫХ ИЛИ МУНИЦИПАЛЬНЫХ НУЖД

Перечень и сведения о площади образуемых земельных участков, которые будут отнесены к территориям общего пользования или имуществу общего пользования

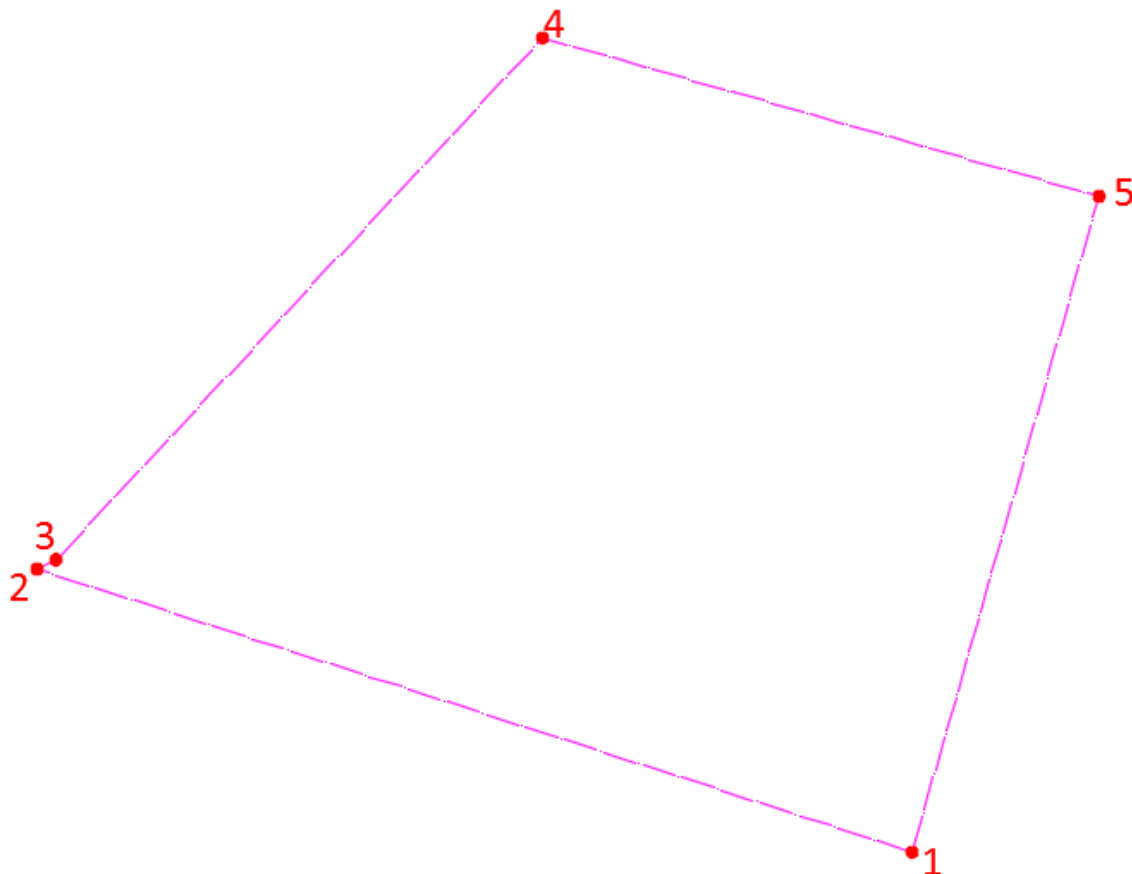
Образуемые земельные участки, которые будут отнесены к территориям общего пользования или имуществу общего пользования отсутствуют.

Перечень и сведения о площади образуемых земельных участков, в отношении которых которые предполагаются резервирование и (или) изъятие для государственных или муниципальных нужд

Образуемые земельные участки, в отношении которых которые предполагаются резервирование и (или) изъятие для государственных или муниципальных нужд отсутствуют.



III. СВЕДЕНИЯ О ГРАНИЦАХ ТЕРРИТОРИИ ДОКУМЕНТАЦИИ О ВНЕСЕНИИ ИЗМЕНЕНИЙ В ПРОЕКТ МЕЖЕВАНИЯ



Координаты характерных точек границ территории представлены в системе координат МСК-52.

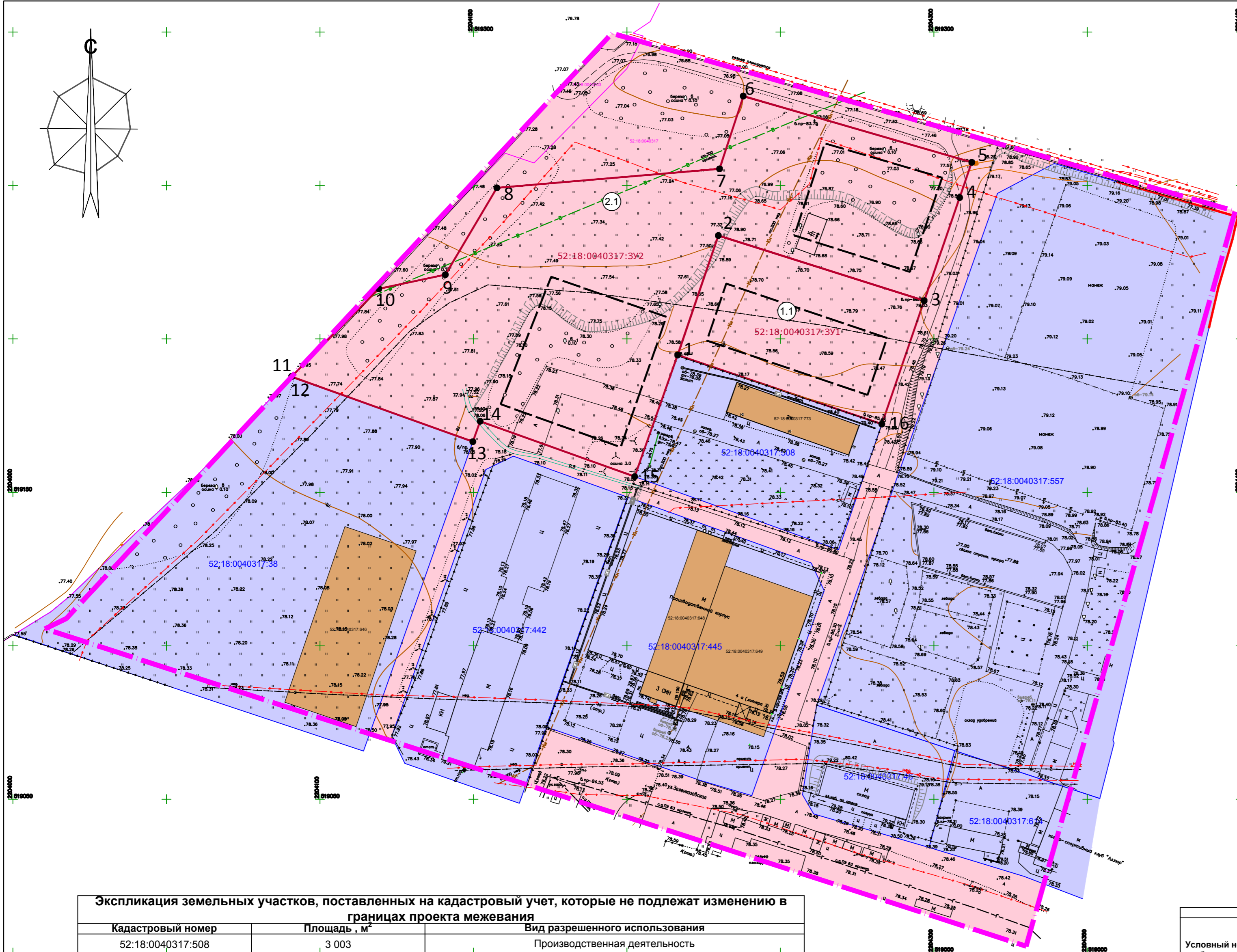
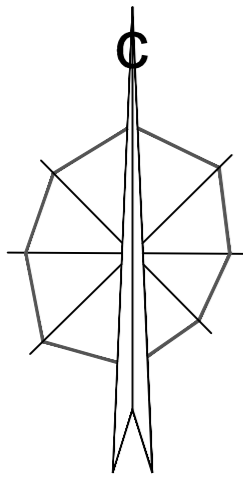
Номер точки	X	Y
1	2204330,05	519002,11
2	2204010,43	519105,52



3	2204017,37	519108,89
4	2204195,13	519299,59
5	2204398,16	519241,63
1	2204330,05	519002,11







УСЛОВНЫЕ ОБОЗНАЧЕНИЯ

- граница разработки проекта
- красные линии
- граница зоны планируемого размещения объектов капитального строительства
- границы кадастровых кварталов
- существующие объекты капитального строительства, поставленные на государственный кадастровый учет
- границы образуемых земельных участков и их условные номера
- 4 обозначение характерных точек границ образуемых земельных участков
- границы земельных участков, поставленных на государственный кадастровый учет, которые не подлежат изменению
- 1:1 Земли, государственная собственность на которые не разграничена, и их условные номера

Экспликация земельных участков, поставленных на кадастровый учет, которые не подлежат изменению в границах проекта межевания

Кадастровый номер	Площадь, м ²	Вид разрешенного использования
52:18:0040317:508	3 003	Производственная деятельность
52:18:0040317:38	9 593	Для строительства складских зданий
52:18:0040317:442	4 878	Под производственный цех с прилегающей территорией
52:18:0040317:445	5 552	Под здание склада с прилегающей территорией
52:18:0040317:46	1 508	Под здание склада с прилегающей территорией
52:18:0040317:557	16 541	Для строительства хранилища кормов и стоянки коневозок конно-спортивной школы
52:18:0040317:614	4 839	Занимаемого конно-спортивным клубом

Экспликация образуемых и изменяемых участков

Условный номер образуемого земельного участка	Площадь образуемого земельного участка, м ²	Вид разрешенного использования образуемого земельного участка	Состав образуемого земельного участка		
			Условный номер изменяемого земельного участка	Площадь, м ²	Вид разрешенного использования изменяемого земельного участка
52:18:0040317:3У1	2 940	Автомобилестроительная промышленность	1.1	2 940	Земли, государственная собственность на которые не разграничена
52:24:0040317:3У2	11 753	Автомобилестроительная промышленность	2.1	11 753	Земли, государственная собственность на которые не разграничена

МГП-144-20211116-ПМТ-01

Изм.						Кол.уч.						Лист						№ док.						Подпись						Дата																							
Директор						Корнилов						ГМ						Валуйская						Выполнил						Малышева						Чертёж межевания территории						Основная (утверждаемая) часть						Стадия		Лист		Листов	
																																				ПМТ		1		2													
Н.Контр						Валуйская																								Масштаб 1:1 000						Мастерская Генеральных Планов																	