



**«Проект межевания территории по улице 1-я
Дубравная, в районе дома № 1 Б в Сормовском районе
города Нижнего Новгорода»**

**Основная (утверждаемая) часть
проекта межевания территории**

***Заказчик: Бабиров Мехман Имран оглы
21/2-412***

г. Нижний Новгород
2022 год



603000г. Нижний Новгород
ул. Белинского, д.38, офис 9
тел./ факс (831) 421-64-52, 413-41-16
ИНН 5245027538/524501001

Волго-Вятский банк ПАО Сбербанк
кор. счет 30101810900000000603
р. счет 40702810842000020216
БИК 042202603

**«Проект межевания территории по улице 1-я Дубравная, в районе дома
№ 1 Б в Сормовском районе города Нижнего Новгорода»**

**Основная (утверждаемая) часть
проекта межевания территории**

Заказчик: Бабиров Мехман Имран оглы

21/2-412

Директор ООО «Терра»

М.А.Лебедева

г. Нижний Новгород
2022 год

Содержание пояснительной записки

| Наименование | Стр. |
|---|------|
| Текстовая часть | 4 |
| <i>I. Положения о характеристиках территории разработки проекта</i> | 5 |
| 1.1 Общие положения | 5 |
| 1.2. Цели и задачи | 6 |
| <i>II. Перечень и сведения о площади образуемых земельных участках (1этап)</i> | 7 |
| 2.1. Перечень и сведения о площади образуемых земельных участков, условные номера образуемых земельных участков, вид использования образуемых земельных участков, в том числе возможные способы их образования | 7 |
| 2.2. Описание, из каких изменяемых земельных участков (частей земельных участков) образуется земельный участок, содержащее информацию об условном номере изменяемого земельного участка, площади изменяемого земельного участка, виде использования | 7 |
| <i>III. Перечень и сведения о площади образуемых земельных участках (2этап)</i> | 8 |
| 3.1. Перечень и сведения о площади образуемых земельных участков, условные номера образуемых земельных участков, вид использования образуемых земельных участков, в том числе возможные способы их образования | 8 |
| 3.2. Описание, из каких изменяемых земельных участков (частей земельных участков) образуется земельный участок, содержащее информацию об условном номере изменяемого земельного участка, площади изменяемого земельного участка, виде использования | 8 |
| <i>IV. Перечень и сведения о площади образуемых земельных участков, которые будут отнесены к территориям общего пользования или имуществу общего пользования, в том числе в отношении которых предполагается резервирование и (или) изъятие для государственных или муниципальных нужд</i> | 9 |
| 4.1. Перечень и сведения о площади образуемых земельных участков, которые будут отнесены к территориям общего пользования или имуществу общего пользования | 9 |
| 4.2 Перечень и сведения о площади образуемых земельных участков, в отношении которых предполагаются резервирование и (или) изъятие для государственных или муниципальных нужд | 9 |
| <i>V. Сведения о границах территории, в отношении которой утвержден проект межевания территории</i> | 10 |
| Графическая часть | 11 |
| Общие данные | 12 |
| Чертеж межевания территории (границы образуемых и изменяемых земельных участков и их частей на кадастровом плане территории; площади образуемых и изменяемых земельных участков и их частей; условные номера образуемых и изменяемых земельных участков), (1 этап) М 1:500 | 13 |
| Чертеж межевания территории (образуемые земельные участки; площади образуемых земельных участков, условные номера образуемых земельных участков), (1этап) М 1:500 | 14 |

| | |
|--|----|
| Чертеж межевания территории (границы образуемых и изменяемых земельных участков и их частей на кадастровом плане территории; площади образуемых и изменяемых земельных участков и их частей; условные номера образуемых и изменяемых земельных участков), (2 этап) М 1:500 | 15 |
| Чертеж межевания территории (образуемые земельные участки; площади образуемых земельных участков, условные номера образуемых земельных участков), (2этап) М 1:500 | 16 |

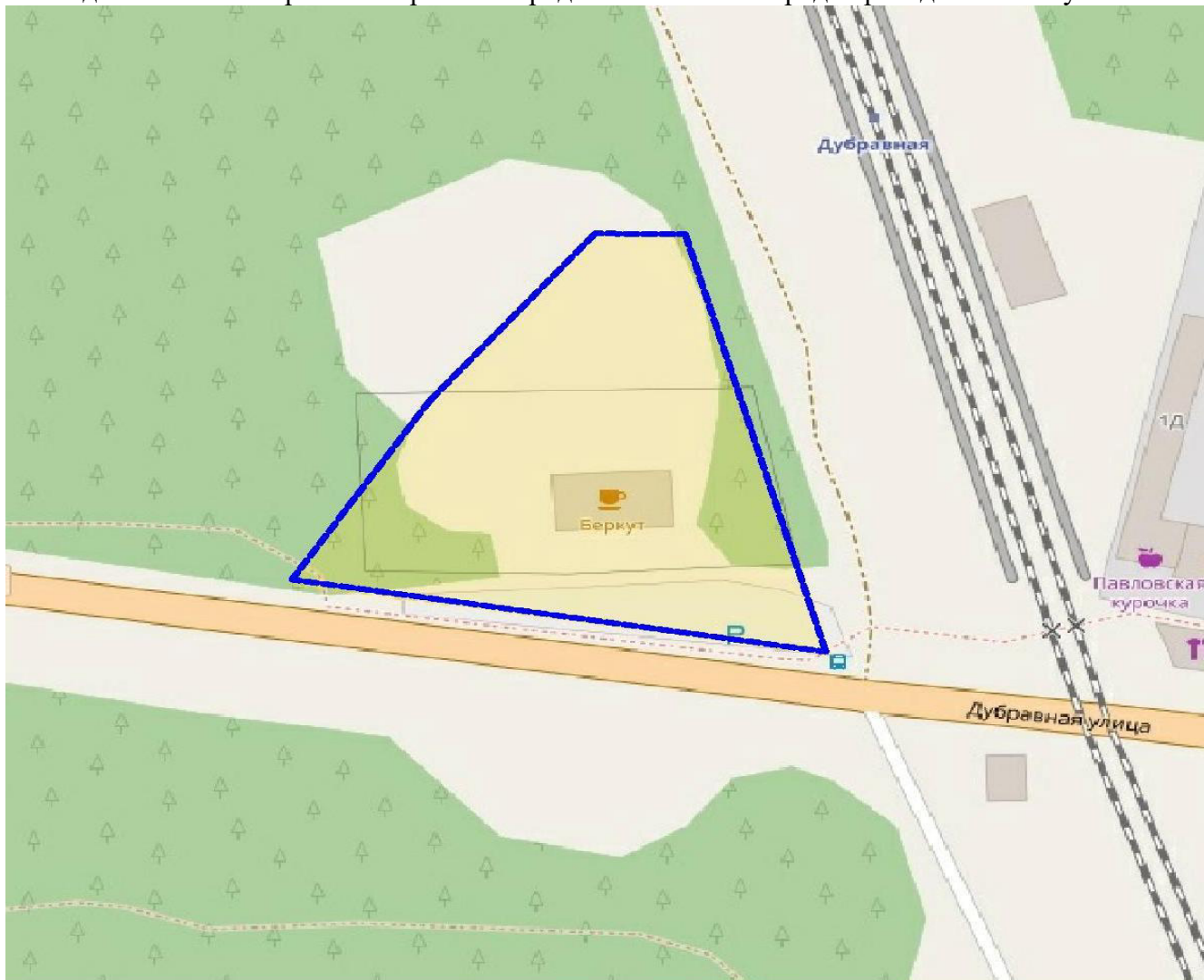
ТЕКСТОВАЯ ЧАСТЬ

I. Положения о характеристиках территории разработки проекта

1.1. Общие положения

Проект межевания территории по улице 1-я Дубравная, в районе дома № 1 Б в Сормовском районе города Нижнего Новгорода разработана для территории площадью 0,40 га.

Схема расположения разработки проекта межевания территории по улице 1-я Дубравная, в районе дома № 1 Б в Сормовском районе города Нижнего Новгорода приведена на Рисунке 1:



Условные обозначения



- граница разработки проекта межевания территории по улице 1-я Дубравная, в районе дома № 1 Б в Сормовском районе города Нижнего Новгорода

Рисунок 1. Схема расположения разработки проекта межевания территории по улице 1-я Дубравная, в районе дома № 1 Б в Сормовском районе города Нижнего Новгорода.

1.2. Цели и задачи

Проект межевания территории по улице 1-я Дубравная, в районе дома № 1 Б в Сормовском районе города Нижнего Новгорода подготовлена ООО «Терра» по заказу Бабилова М.И.

Проект межевания территории разработан в целях определения границ земельного участка под объектами недвижимости, расположенными по адресу: Нижегородская обл., г. Нижний Новгород, Сормовский район, ул. 1-я Дубравная, д.1.

II. Перечень и сведения о площади образуемых земельных участках

1 этап

2.1. Перечень и сведения о площади образуемых земельных участков, условные номера образуемых земельных участков, вид использования образуемых земельных участков, в том числе возможные способы их образования

| ЭКСПЛИКАЦИЯ ОБРАЗУЕМЫХ ЗЕМЕЛЬНЫХ УЧАСТКОВ | | | |
|--|-----------------------|---------------------------------------|--|
| Условный номер образуемого земельного участка | Площадь, м.кв. | Вид разрешенного использования | Способ образования земельного участка |
| :ЗУ1 | 4043 | предпринимательство | Перераспределение земельного участка с кадастровым номером: 52:18:0010561:6 и земель, государственная собственность на которые не разграничена |

2.2. Описание, из каких изменяемых земельных участков (частей земельных участков) образуется земельный участок, содержащее информацию об условном номере изменяемого земельного участка, площади изменяемого земельного участка, виде использования

| СВЕДЕНИЯ ОБ ОБРАЗУЕМОМ ЗЕМЕЛЬНОМ УЧАСТКЕ | | | СВЕДЕНИЯ ОБ ИЗМЕНЯЕМОМ ЗЕМЕЛЬНОМ УЧАСТКЕ | | |
|--|--|------------------------|---|---|------------------------|
| Условный номер образуемого земельного участка | Вид разрешенного использования образуемого земельного участка | Площадь, кв. м. | Условный (кадастровый) номер земельного участка или земель, государственная собственность на которые не разграничена | Вид разрешенного использования изменяемого земельного участка или земель, государственная собственность на которые не разграничена | Площадь, кв. м. |
| :ЗУ1 | предпринимательство | 4043 | 1.1 | предпринимательство (земельный участок с кадастровым номером 52:18:0010561:6) | 4030 |
| | | | 1.2 | Земли, государственная собственность на которые не разграничена | 13 |

На образуемом земельном участке с условным номером :ЗУ1, устанавливается обременение в целях обеспечения беспрепятственного доступа к существующим земельным участкам и на право проезда к объектам инженерной инфраструктуры.

III. Перечень и сведения о площади образуемых земельных участках

2 этап

3.1. Перечень и сведения о площади образуемых земельных участков, условные номера образуемых земельных участков, вид использования образуемых земельных участков, в том числе возможные способы их образования

| ЭКСПЛИКАЦИЯ ОБРАЗУЕМЫХ ЗЕМЕЛЬНЫХ УЧАСТКОВ | | | |
|--|-----------------------|---------------------------------------|--|
| Условный номер образуемого земельного участка | Площадь, м.кв. | Вид разрешенного использования | Способ образования земельного участка |
| :ЗУ2 | 4330 | предпринимательство | Перераспределение земельного участка с кадастровым номером: 52:18:0010561:3, земельного участка(:ЗУ1) образованного в рамках 1-го этапа проекта межевания и земель, государственная собственность на которые не разграничена |

2.2. Описание, из каких изменяемых земельных участков (частей земельных участков) образуется земельный участок, содержащее информацию об условном номере изменяемого земельного участка, площади изменяемого земельного участка, виде использования

| СВЕДЕНИЯ ОБ ОБРАЗУЕМОМ ЗЕМЕЛЬНОМ УЧАСТКЕ | | | СВЕДЕНИЯ ОБ ИЗМЕНЯЕМОМ ЗЕМЕЛЬНОМ УЧАСТКЕ | | |
|--|--|------------------------|---|---|------------------------|
| Условный номер образуемого земельного участка | Вид разрешенного использования образуемого земельного участка | Площадь, кв. м. | Условный (кадастровый) номер земельного участка или земель, государственная собственность на которые не разграничена | Вид разрешенного использования изменяемого земельного участка или земель, государственная собственность на которые не разграничена | Площадь, кв. м. |
| :ЗУ2 | предпринимательство | 4330 | 1.1 | земельный участок для предпринимательства, образуемый в рамках 1-го этапа проекта межевания (:ЗУ1) | 4043 |
| | | | 1.2 | Земли, государственная собственность на которые не разграничена | 137 |
| | | | 1.3 | для установки временного сборно-разборного торгового павильона (земельный участок с кадастровым номером 52:18:0010561:3) | 150 |

На образуемом земельном участке с условным номером :ЗУ2, устанавливается обременение в целях обеспечения беспрепятственного доступа к существующим земельным участкам и на право проезда к объектам инженерной инфраструктуры.

IV. Перечень и сведения о площади образуемых земельных участков, которые будут отнесены к территориям общего пользования или имуществу общего пользования, в том числе в отношении которых предполагается резервирование и (или) изъятие для государственных или муниципальных нужд

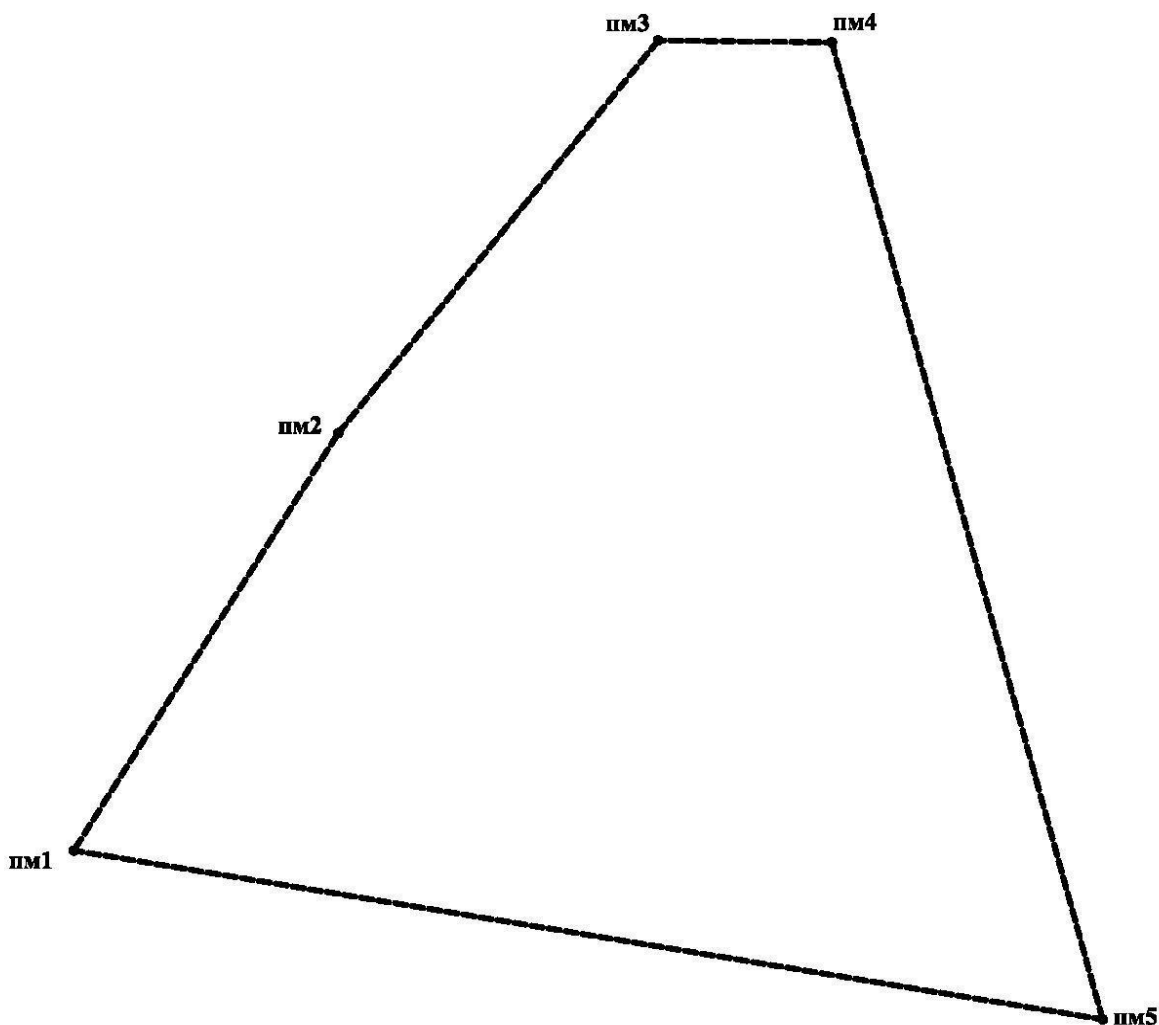
4.1. Перечень и сведения о площади образуемых земельных участков, которые будут отнесены к территориям общего пользования или имуществу общего пользования

Земельные участки, которые будут отнесены к территориям общего пользования или имуществу общего пользования отсутствуют.


4.2 Перечень и сведения о площади образуемых земельных участков, в отношении которых предполагаются резервирование и (или) изъятие для государственных или муниципальных нужд

Проектом не предусматривается образование земельных участков, в отношении которых предполагаются резервирование и (или) изъятие для государственных или муниципальных нужд.

V. Сведения о границах территории, в отношении которой утвержден проект межевания территории



Условные обозначения:

 - граница разработки проекта межевания территории по улице 1-я Дубравная, в районе дома № 1 Б в Сормовском районе города Нижнего Новгорода

пм1 - обозначение характерных точек границы территории

Перечень координат характерных точек границ территории, в отношении которой утвержден проект межевания (система координат – ГСК 52).

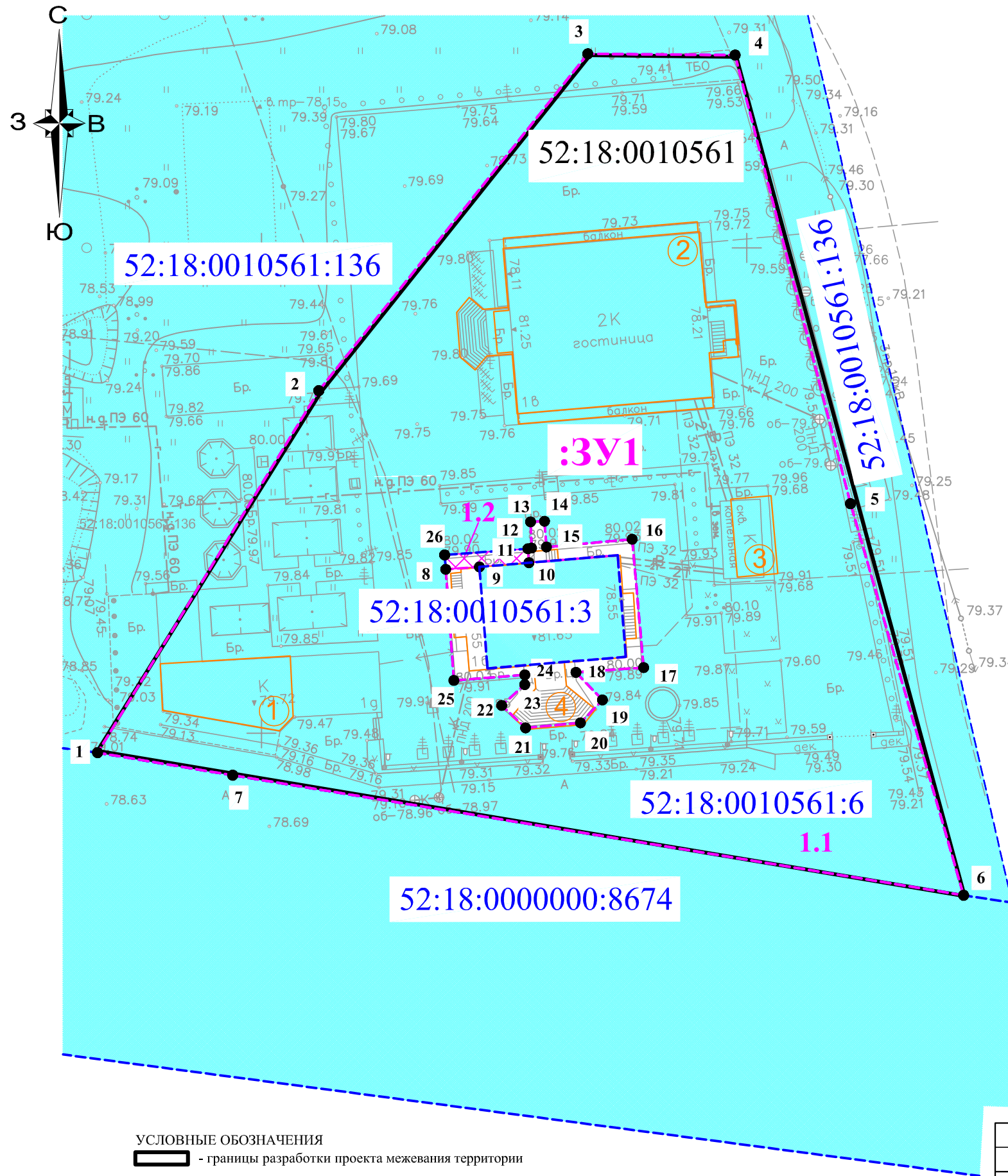
| Условное обозначение точки | Координаты | |
|----------------------------|------------|------------|
| | X | Y |
| пм1 | 537548,19 | 2199833,13 |
| пм2 | 537585,12 | 2199856,10 |
| пм3 | 537619,84 | 2199883,85 |
| пм4 | 537619,67 | 2199898,92 |
| пм5 | 537533,25 | 2199922,42 |
| пм1 | 537548,19 | 2199833,13 |

ГРАФИЧЕСКАЯ ЧАСТЬ.

ВЕДОМОСТЬ ЧЕРТЕЖЕЙ

| Лист | Наименование | Примечание |
|---|--|------------|
| 1. | Общие данные | |
| Основная (утверждаемая) часть документации по проекту межевания территории | | |
| 2. | Чертеж межевания территории (границы образуемых и изменяемых земельных участков и их частей на кадастровом плане территории; площади образуемых и изменяемых земельных участков и их частей; условные номера образуемых и изменяемых земельных участков) (1 этап), М 1:500 | |
| 3. | Чертеж межевания территории с указанием образуемых земельных участков (1 этап), М 1:500 | |
| 4. | Чертеж межевания территории (границы образуемых и изменяемых земельных участков и их частей на кадастровом плане территории; площади образуемых и изменяемых земельных участков и их частей; условные номера образуемых и изменяемых земельных участков) (2 этап), М 1:500 | |
| 5. | Чертеж межевания территории с указанием образуемых земельных участков (2 этап), М 1:500 | |

| | | | | | | | | | | | |
|----------------|------------|---------|----------|--------|-----------------|--|--------------------------------|--|-------------|------|--------|
| Взаим. явив. № | | | | | | | | | | | |
| Подпись и дата | | | | | | | | | | | |
| Инв. № подл. | | | | | | | | | | | |
| | | | | | | 2/2-412 | | | | | |
| | | | | | | Проект межевания территории по улице 1-я Дубравная, в районе дома № 1 Б в Сормовском районе города Нижнего Новгорода | | | | | |
| | | | | | | Заказчик: Бабилов Мехман Имран оглы | | | | | |
| | Изм. | Кол.уч. | Лист | № док. | Подпись | Дата | Основная (утверждаемая) часть. | | Стадия | Лист | Листов |
| | | | Лебедева | | <i>Лебедева</i> | 03.22 | | | ППМ | 1 | 5 |
| | | | Комлева | | <i>Комлева</i> | 03.22 | | | ООО "ТЕРРА" | | |
| | | | | | | | | | | | |
| | Н.контроль | | Комлева | | <i>Комлева</i> | 03.22 | | | | | |
| | | | | | | | Общие данные | | | | |



| Экспликация зданий и сооружений | | | | | | | |
|---------------------------------|--|---|--|-------|--------------------------|----------------------|--------------|
| № п/п | Кадастровый номер объекта капитального строительства | Адрес объекта капитального строительства | Объект капитального строительства | Эт-ль | Площадь застройки, м.кв. | Общая площадь, м.кв. | Примечание |
| 1 | 52:18:0010561:23 | "Российская Федерация, Нижегородская область, г.о. город Нижний Новгород, г. Нижний Новгород, ул. Дубравная 1-я, д 1Д" | Нежилое здание (II очередь строительства гостиницы, газовой котельной, кафе) | 1 | 84.00 | 70.40 | Существующий |
| 2 | 52:18:0010561:24 | "Российская Федерация, Нижегородская область, г.о. город Нижний Новгород, г. Нижний Новгород, ул. Дубравная 1-я, д 1В" | Нежилое здание (гостиница) | 2 | 800.73 | 599.50 | Существующий |
| 3 | 52:18:0010561:25 | "Российская Федерация, Нижегородская область, городской округ город Нижний Новгород, город Нижний Новгород, ул. Дубравная 1-я, д. 1Г" | Нежилое здание (котельная) | 1 | 34.00 | 23.10 | Существующий |
| 4 | 52:18:0010349:136 | "Нижегородская обл, г. Нижний Новгород, р-н Сормовский, ул. Дубравная 1-я, д 1Б Новгород, ул. Дубравная 1-я, д. 1Б" | Нежилое здание (кафе "Беркут") | 2 | 222.66 | 415.70 | Существующий |

2199950
537550

| СВЕДЕНИЯ ОБ ОБРАЗУЕМОМ ЗЕМЕЛЬНОМ УЧАСТКЕ | | | СВЕДЕНИЯ ОБ ИЗМЕНЯЕМОМ ЗЕМЕЛЬНОМ УЧАСТКЕ | | |
|---|---|-----------------|--|--|-----------------|
| Условный номер образуемого земельного участка | Вид разрешенного использования образуемого земельного участка | Площадь, кв. м. | Условный (кадастровый) номер земельного участка или земель, государственная собственность на которые не разграничена | Вид разрешенного использования земельного участка или земель, государственная собственность на которые не разграничена | Площадь, кв. м. |
| :3У1 | предпринимательство | 4043 | 1.1 | предпринимательство (земельный участок с кадастровым номером 52:18:0010561:6) | 4030 |
| | | | 1.2 | Земли, государственная собственность на которые не разграничена | 13 |

- УСЛОВНЫЕ ОБОЗНАЧЕНИЯ**
- границы разработки проекта межевания территории
 - обозначение объекта капитального строительства
 - экспликационный номер объекта капитального строительства
 - границы земельного участка, по сведениям ЕГРН
 - 52:18:0010561:136 - кадастровый номер земельного участка, по сведениям ЕГРН
 - 52:18:0010561 - обозначение кадастрового квартала
 - :3У1 - обозначение образуемого земельного участка
 - обозначение границ образуемого земельного участка
 - характерная точка границы образуемого земельного участка
 - 1.1 - обозначение условной части земельного участка
 - обозначение границ условной части земельного участка (земель, государственная собственность на которые не разграничена)

21/2-412

Проект межевания территории по улице 1-я Дубравная, в районе дома № 1 Б в Сормовском районе города Нижнего Новгорода

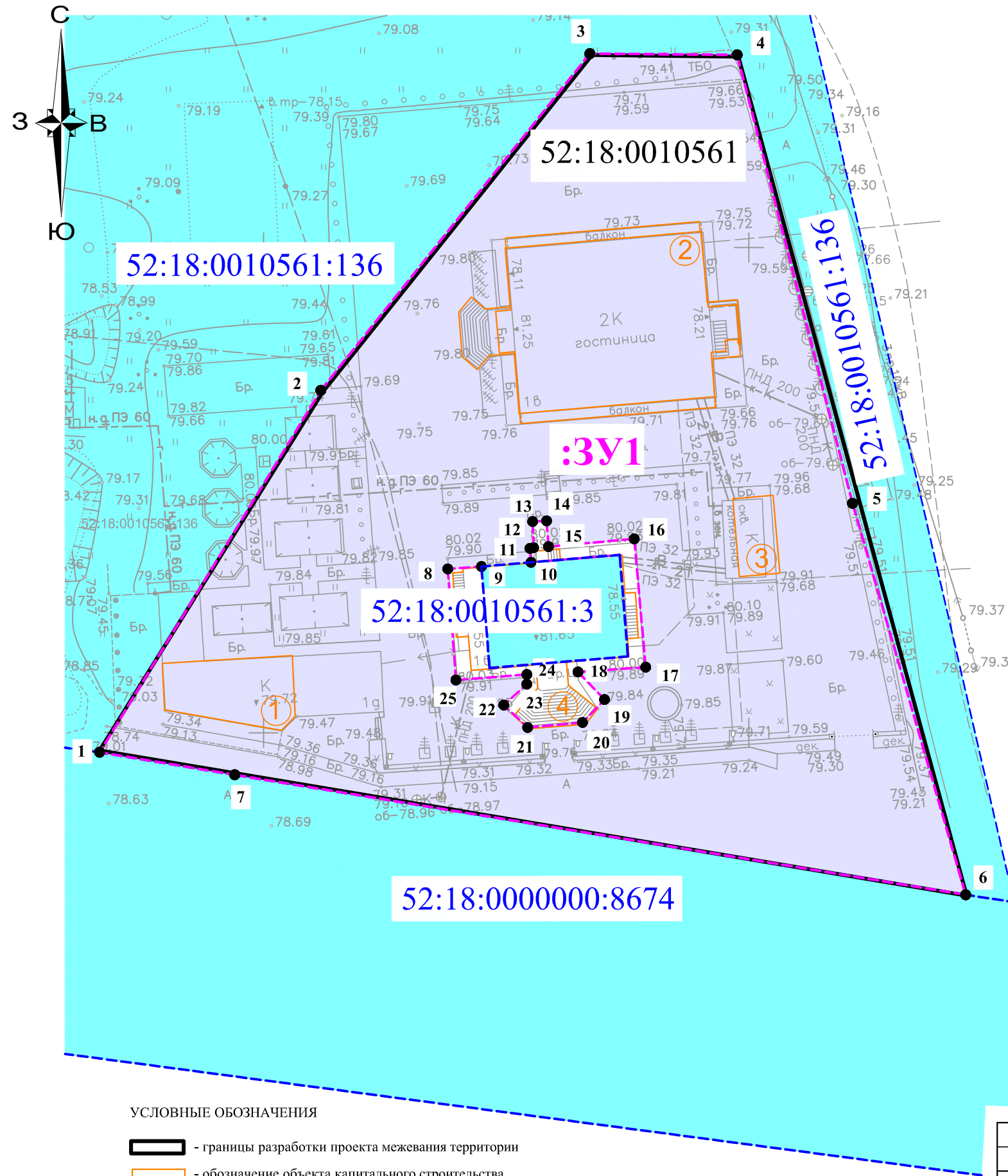
Заказчик: Бабиров Мехман Имран оглы

| Должность | Фамилия И.О. | Подпись | Дата |
|-----------|---------------|---------|---------|
| Директор | Лебедева М.А. | | 03.2022 |
| Составил | Комлева Д.В. | | 03.2022 |
| Проверил | Лебедева М.А. | | 03.2022 |

| Основная (утверждаемая) часть | Стадия | Лист | Листов |
|-------------------------------|--------|------|--------|
| | | ППМ | 2 |

ООО "Терра"

Чертеж межевания территории (границы образуемых и изменяемых земельных участков и их частей на кадастровом плане территории; площади образуемых и изменяемых земельных участков и их частей; условные номера образуемых и изменяемых земельных участков) (1этап), М 1:500



Экспликация зданий и сооружений

| № п/п | Кадастровый номер объекта капитального строительства | Адрес объекта капитального строительства | Объект капитального строительства | Эт-ть | Площадь застройки, м.кв. | Общая площадь, м.кв. | Примечание |
|-------|--|---|---|-------|--------------------------|----------------------|--------------|
| 1 | 52:18:0010561:23 | "Российская Федерация, Нижегородская область, г.о. город Нижний Новгород, г. Нижний Новгород, ул. Дубравная 1-я, д 1Д" | Нежилое здание кафе (II очередь строительства гостиницы, газовой котельной, кафе) | 1 | 84.00 | 70.40 | Существующий |
| 2 | 52:18:0010561:24 | "Российская Федерация, Нижегородская область, г.о. город Нижний Новгород, г. Нижний Новгород, ул. Дубравная 1-я, д 1В" | Нежилое здание (гостиница) | 2 | 800.73 | 599.50 | Существующий |
| 3 | 52:18:0010561:25 | "Российская Федерация, Нижегородская область, городской округ город Нижний Новгород, город Нижний Новгород, ул. Дубравная 1-я, д. 1Г" | Нежилое здание (котельная) | 1 | 34.00 | 23.10 | Существующий |
| 4 | 52:18:0010349:136 | "Нижегородская обл, г. Нижний Новгород, р-н Сормовский, ул. Дубравная 1-я, д 1Б Новгород, ул. Дубравная 1-я, д. 1Б" | Нежилое здание (кафе "Беркут") | 2 | 222.66 | 415.70 | Существующий |

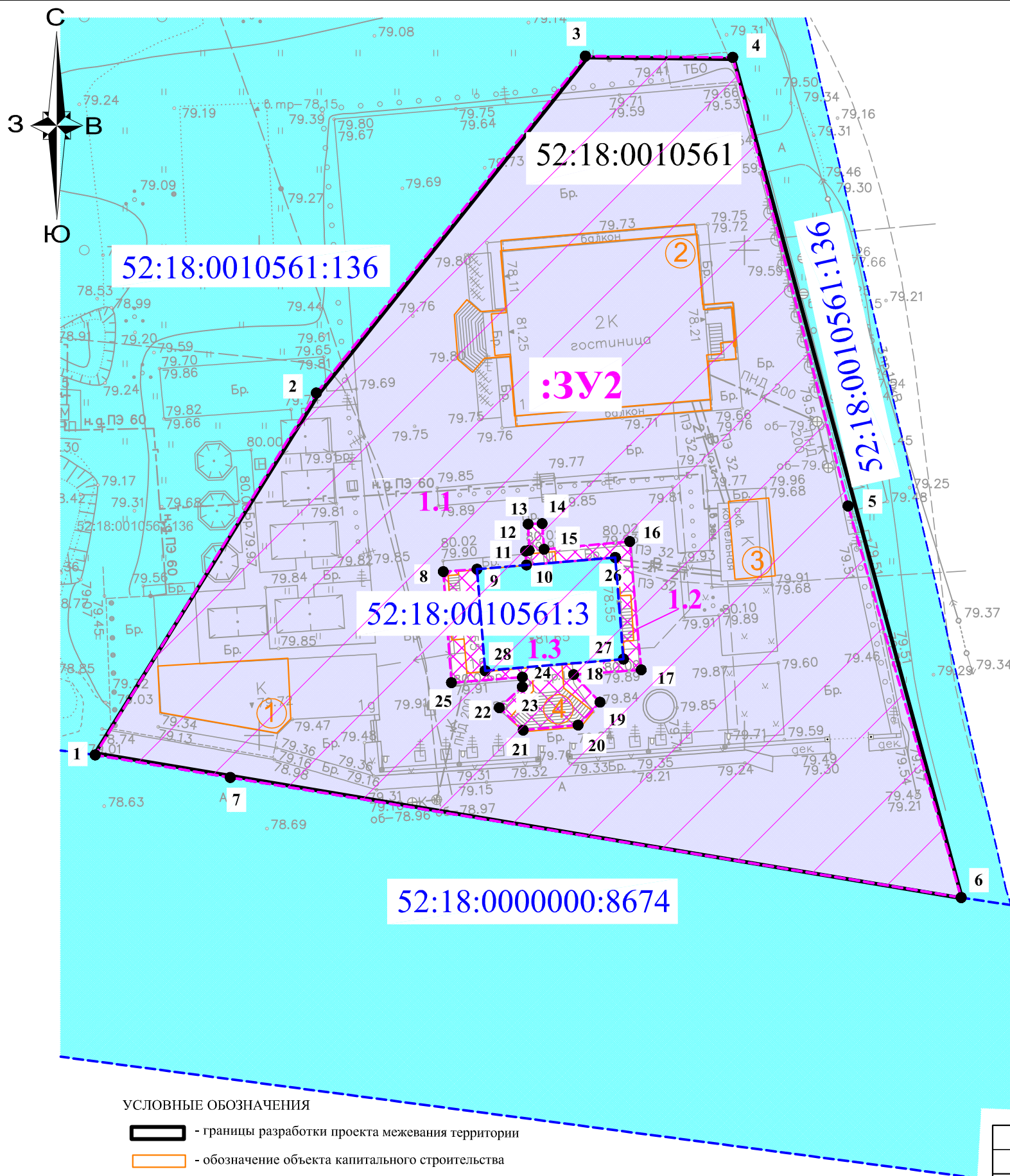
2199950
537550

ЭКСПЛИКАЦИЯ ОБРАЗУЕМЫХ ЗЕМЕЛЬНЫХ УЧАСТКОВ

| Условный номер образуемого земельного участка | Площадь, м.кв. | Вид разрешенного использования | Способ образования земельного участка |
|---|----------------|--------------------------------|--|
| :3У1 | 4043 | предпринимательство | Перераспределение земельного участка с кадастровым номером: 52:18:0010561:6 и и земель, государственная собственность на которые не разграничена |

- УСЛОВНЫЕ ОБОЗНАЧЕНИЯ**
- границы разработки проекта межевания территории
 - обозначение объекта капитального строительства
 - ① - экспликационный номер объекта капитального строительства
 - границы земельного участка, по сведениям ЕГРН
 - 52:18:0010561:136 - кадастровый номер земельного участка, по сведениям ЕГРН
 - 52:18:0010561 - обозначение кадастрового квартала
 - :3У1 - обозначение образуемого земельного участка
 - обозначение границ образуемого земельного участка
 - - характерная точка границы образуемого земельного участка

| | | | | | | |
|--|---------------|----------------------|---------|---|------|--------|
| 21/2-412 | | | | Проект межевания территории по улице 1-я Дубравная, в районе дома № 1 Б в Сормовском районе города Нижнего Новгорода | | |
| Заказчик: Бабиров Мехман Имран оглы | | | | Стадия | Лист | Листов |
| Должность | Фамилия И.О. | Подпись | Дата | Основная (утверждаемая) часть | ППМ | 3 |
| Директор | Лебедева М.А. | <i>М.А. Лебедева</i> | 03.2022 | | | |
| Составил | Комлева Д.В. | <i>Д.В. Комлева</i> | 03.2022 | | | |
| Проверил | Лебедева М.А. | <i>М.А. Лебедева</i> | 03.2022 | Чертеж межевания территории с указанием образуемых земельных участков (1этап), М 1:500 | | |
| | | | | | | |



УСЛОВНЫЕ ОБОЗНАЧЕНИЯ

- границы разработки проекта межевания территории
- обозначение объекта капитального строительства
- 1 - экспликационный номер объекта капитального строительства
- границы земельного участка, по сведениям ЕГРН
- 52:18:0010561:136 - кадастровый номер земельного участка, по сведениям ЕГРН
- 52:18:0010561 - обозначение кадастрового квартала
- :3У2 - обозначение образуемого земельного участка
- обозначение границ образуемого земельного участка
- 1 - характеристическая точка границы образуемого земельного участка
- 1.1 - обозначение условной части земельного участка
- обозначение границ условной части земельного участка (земли, государственная собственность на которые не разграничена)
- обозначение границ земельного участка, образованного в рамках 1-го этапа проекта межевания территории

Экспликация зданий и сооружений

| № п/п | Кадастровый номер объекта капитального строительства | Адрес объекта капитального строительства | Объект капитального строительства | Эт-ть | Площадь застройки, м.кв. | Общая площадь, м.кв. | Примечание |
|-------|--|---|--|-------|--------------------------|----------------------|--------------|
| 1 | 52:18:0010561:23 | "Российская Федерация, Нижегородская область, г.о. город Нижний Новгород, г. Нижний Новгород, ул. Дубравная 1-я, д 1Д" | Нежилое здание (II очередь строительства гостиницы, газовой котельной, кафе) | 1 | 84.00 | 70.40 | Существующий |
| 2 | 52:18:0010561:24 | "Российская Федерация, Нижегородская область, г.о. город Нижний Новгород, г. Нижний Новгород, ул. Дубравная 1-я, д 1В" | Нежилое здание (гостиница) | 2 | 800.73 | 599.50 | Существующий |
| 3 | 52:18:0010561:25 | "Российская Федерация, Нижегородская область, городской округ город Нижний Новгород, город Нижний Новгород, ул. Дубравная 1-я, д. 1Г" | Нежилое здание (котельная) | 1 | 34.00 | 23.10 | Существующий |
| 4 | 52:18:0010349:136 | "Нижегородская обл, г. Нижний Новгород, р-н Сормовский, ул. Дубравная 1-я, д 1Б Новгород, ул. Дубравная 1-я, д. 1Б" | Нежилое здание (кафе "Беркут") | 2 | 222.66 | 415.70 | Существующий |

| СВЕДЕНИЯ ОБ ОБРАЗУЕМОМ ЗЕМЕЛЬНОМ УЧАСТКЕ | | | СВЕДЕНИЯ ОБ ИЗМЕНЯЕМОМ ЗЕМЕЛЬНОМ УЧАСТКЕ | | |
|---|---|-----------------|--|--|-----------------|
| Условный номер образуемого земельного участка | Вид разрешенного использования образуемого земельного участка | Площадь, кв. м. | Условный (кадастровый) номер земельного участка или земель, государственная собственность на которые не разграничена | Вид разрешенного использования изменяемого земельного участка или земель, государственная собственность на которые не разграничена | Площадь, кв. м. |
| :3У2 | предпринимательство | 4330 | 1.1 | земельный участок для предпринимательства, образуемый в рамках 1-го этапа проекта межевания (:ЗУ1) | 4043 |
| | | | 1.2 | Земли, государственная собственность на которые не разграничена | 137 |
| | | | 1.3 | для установки временного сборно-разборного торгового павильона (земельный участок с кадастровым номером 52:18:0010561:3) | 150 |

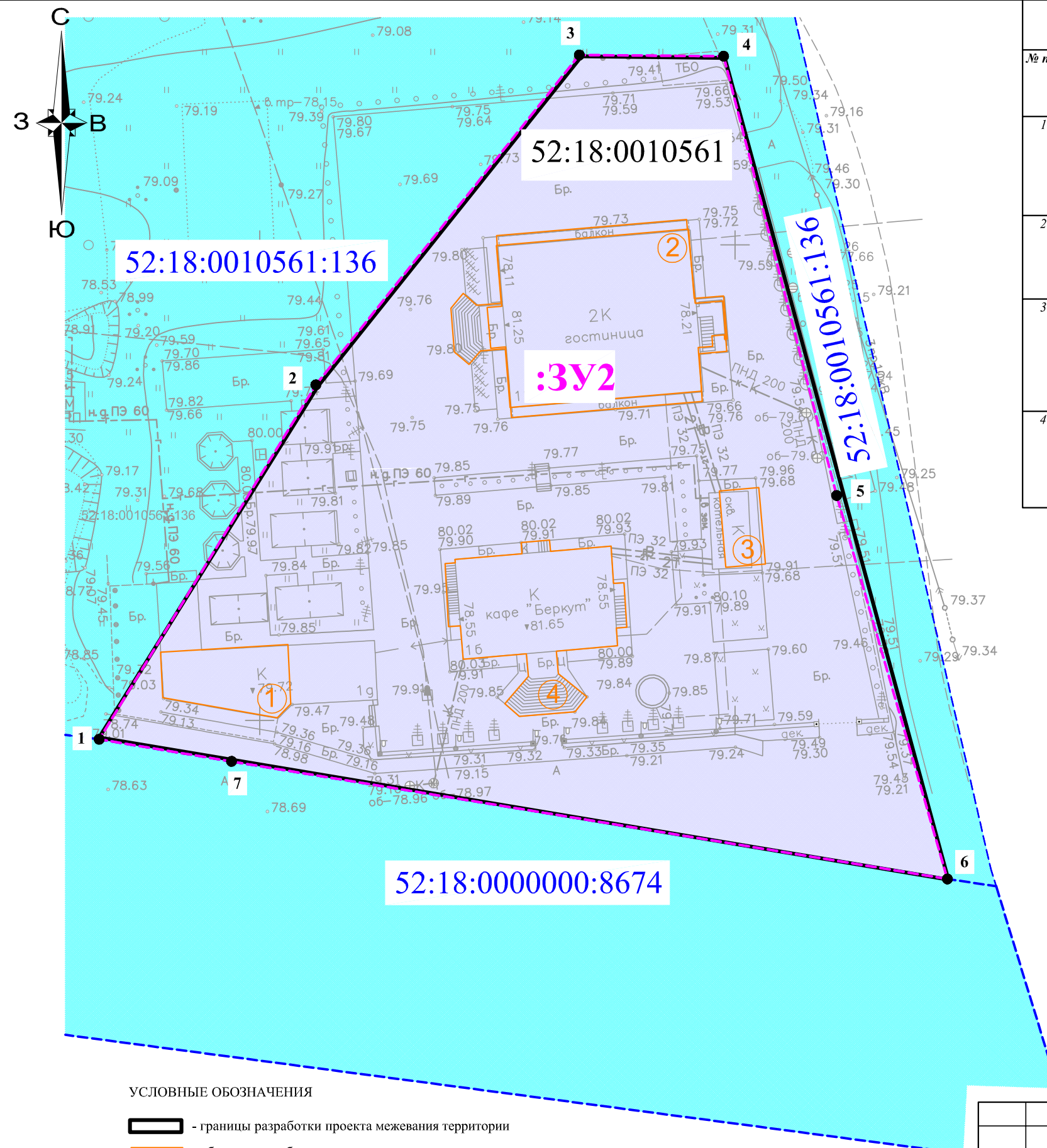
21/2-4 12

Проект межевания территории по улице 1-я Дубравная, в районе дома № 1 Б в Сормовском районе города Нижнего Новгорода

Заказчик: Бабиров Мехман Имран оглы

| | | | | | | | |
|-----------|---------------|------------------|---------|--|--------|------|--------|
| Должность | Фамилия И.О. | Подпись | Дата | Основная (утверждаемая) часть | Стадия | Лист | Листов |
| Директор | Лебедева М.А. | <i>[Подпись]</i> | 03.2022 | | ППМ | 4 | 5 |
| Составил | Комлева Д.В. | <i>[Подпись]</i> | 03.2022 | | | | |
| Проверил | Лебедева М.А. | <i>[Подпись]</i> | 03.2022 | Чертеж межевания территории (границы образуемых и изменяемых земельных участков и их частей на кадастровом плане территории; площади образуемых и изменяемых земельных участков и их частей; условные номера образуемых и изменяемых земельных участков) (2 этап), М 1:500 | | | |
| | | | | | | | |

ООО "Терра"



| Экспликация зданий и сооружений | | | | | | | |
|---------------------------------|--|---|--|-------|--------------------------|----------------------|--------------|
| № п/п | Кадастровый номер объекта капитального строительства | Адрес объекта капитального строительства | Объект капитального строительства | Эт-ть | Площадь застройки, м.кв. | Общая площадь, м.кв. | Примечание |
| 1 | 52:18:0010561:23 | "Российская Федерация, Нижегородская область, г.о. город Нижний Новгород, г. Нижний Новгород, ул. Дубравная 1-я, д 1Д" | Нежилое здание (II очередь строительства гостиницы, газовой котельной, кафе) | 1 | 84.00 | 70.40 | Существующий |
| 2 | 52:18:0010561:24 | "Российская Федерация, Нижегородская область, г.о. город Нижний Новгород, г. Нижний Новгород, ул. Дубравная 1-я, д 1В" | Нежилое здание (гостиница) | 2 | 800.73 | 599.50 | Существующий |
| 3 | 52:18:0010561:25 | "Российская Федерация, Нижегородская область, городской округ город Нижний Новгород, город Нижний Новгород, ул. Дубравная 1-я, д. 1Г" | Нежилое здание (котельная) | 1 | 34.00 | 23.10 | Существующий |
| 4 | 52:18:0010349:136 | "Нижегородская обл, г. Нижний Новгород, р-н Сормовский, ул. Дубравная 1-я, д 1Б Новгород, ул. Дубравная 1-я, д. 1Б" | Нежилое здание (кафе "Беркут") | 2 | 222.66 | 415.70 | Существующий |

2199950
537550

| ЭКСПЛИКАЦИЯ ОБРАЗУЕМЫХ ЗЕМЕЛЬНЫХ УЧАСТКОВ | | | |
|---|----------------|--------------------------------|--|
| Условный номер образуемого земельного участка | Площадь, м.кв. | Вид разрешенного использования | Способ образования земельного участка |
| :3У2 | 4330 | предпринимательство | Перераспределение земельного участка с кадастровым номером: 52:18:0010561:3, земельного участка, образованного в рамках 1-го этапа проекта межевания (:3У1) и земель, государственная собственность на которые не разграничена |

- УСЛОВНЫЕ ОБОЗНАЧЕНИЯ**
- границы разработки проекта межевания территории
 - обозначение объекта капитального строительства
 - экспликационный номер объекта капитального строительства
 - границы земельного участка, по сведениям ЕГРН
 - 52:18:0010561:136 - кадастровый номер земельного участка, по сведениям ЕГРН
 - 52:18:0010561 - обозначение кадастрового квартала
 - :3У2 - обозначение образуемого земельного участка
 - обозначение границ образуемого земельного участка
 - характерная точка границы образуемого земельного участка

| | | | | | | | |
|-----------|---------------|---------|---------|---|--------|------|--------|
| | | | | 21/2-412 | | | |
| | | | | Проект межевания территории по улице 1-я Дубравная, в районе дома № 1 Б в Сормовском районе города Нижнего Новгорода | | | |
| | | | | Заказчик: Бабиров Мехман Имран оглы | | | |
| Должность | Фамилия И.О. | Подпись | Дата | Основная (утверждаемая) часть | Стадия | Лист | Листов |
| Директор | Лебедева М.А. | | 03.2022 | | ППМ | 5 | 5 |
| Составил | Комлева Д.В. | | 03.2022 | | | | |
| Проверил | Лебедева М.А. | | 03.2022 | | | | |
| | | | | Чертеж межевания территории с указанием образуемых земельных участков (2 этап), М 1:500 | | | |
| | | | | ООО "Терра" | | | |