



**Министерство
градостроительной деятельности и развития агломераций
Нижегородской области**

П Р И К А З

№ _____

г. Нижний Новгород

**О предоставлении разрешения на условно
разрешенный вид использования земельного
участка с кадастровым номером
52:18:0010350:3, расположенного по адресу:
Нижегородская область, г. Нижний Новгород,
Сормовский район, ул. Озерная, 2, линия 5**

В соответствии со статьями 8², 39 Градостроительного кодекса Российской Федерации, статьей 2¹ Закона Нижегородской области от 23 декабря 2014 г. № 197-З «О перераспределении отдельных полномочий между органами местного самоуправления муниципальных образований Нижегородской области и органами государственной власти Нижегородской области», пунктом 3.1.8 Положения о министерстве градостроительной деятельности и развития агломераций Нижегородской области, утвержденного постановлением Правительства Нижегородской области от 16 апреля 2020 г. № 308, постановлением Правительства Нижегородской области от 27 марта 2015 г. № 170 «О создании комиссии по подготовке проектов правил землепользования и застройки Нижегородской области и иным вопросам землепользования и застройки Нижегородской области», Правилами землепользования и застройки города Нижнего Новгорода, утвержденными приказом департамента градостроительной деятельности и развития агломераций Нижегородской области от 30 марта 2018 г. № 07-01-06/22 (далее – Правила), учитывая заключение о результатах публичных слушаний от _____ 2025 г., решение комиссии по подготовке проектов правил землепользования и застройки Нижегородской области и иным вопросам землепользования и застройки Нижегородской области (протокол от _____ 2025 г. № ___), обращение администрации города Нижнего Новгорода от 23 декабря 2025 г. № Сл-07-01-1172176/25,

п р и к а з ы в а ю:

1. Предоставить разрешение на условно разрешенный вид использования земельного участка «Магазины» (код 4.4), установленный Правилами для территориальной зоны ТЖи-1 (зона индивидуальной

низкоплотной жилой застройки), расположенного по адресу: Нижегородская область, г. Нижний Новгород, Сормовский район, ул. Озерная, 2, линия 5, (кадастровый номер 52:18:0010350:3).

2. Министерству градостроительной деятельности и развития агломераций Нижегородской области:

2.1. Направить настоящий приказ:

- в филиал публично-правовой компании «Роскадастр» по Нижегородской области;

- в администрацию города Нижнего Новгорода.

2.2. Обеспечить размещение настоящего приказа на официальном сайте министерства градостроительной деятельности и развития агломераций Нижегородской области в информационно-телекоммуникационной сети «Интернет».

3. Рекомендовать администрации города Нижнего Новгорода:

3.1. Обеспечить опубликование настоящего приказа в порядке, установленном для официального опубликования муниципальных правовых актов, иной официальной информации.

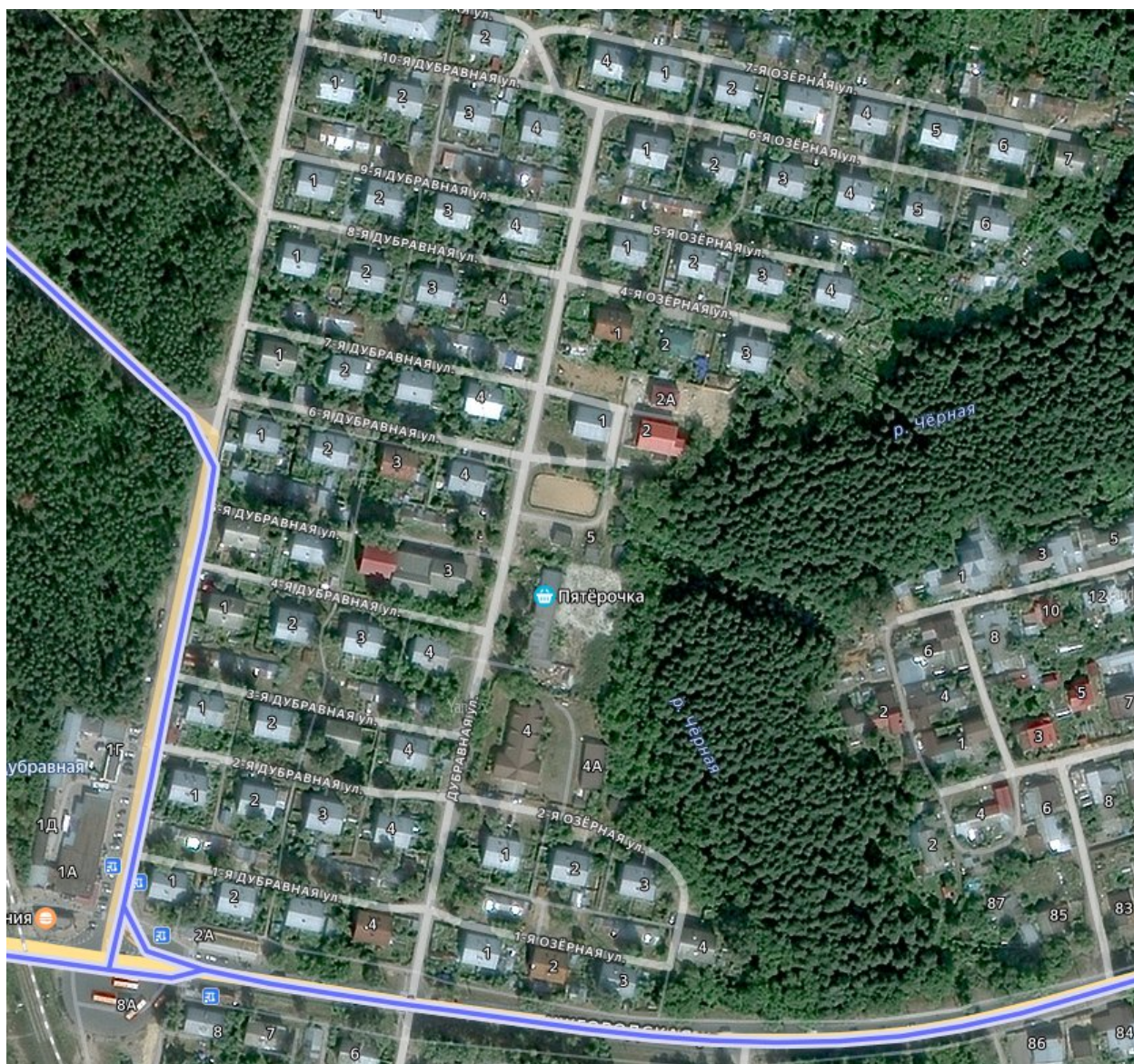
3.2. Разместить настоящий приказ на официальном сайте органа местного самоуправления в информационно-телекоммуникационной сети «Интернет».

4. Настоящий приказ вступает в силу с момента его подписания.

Министр

Д.Д.Шунаева

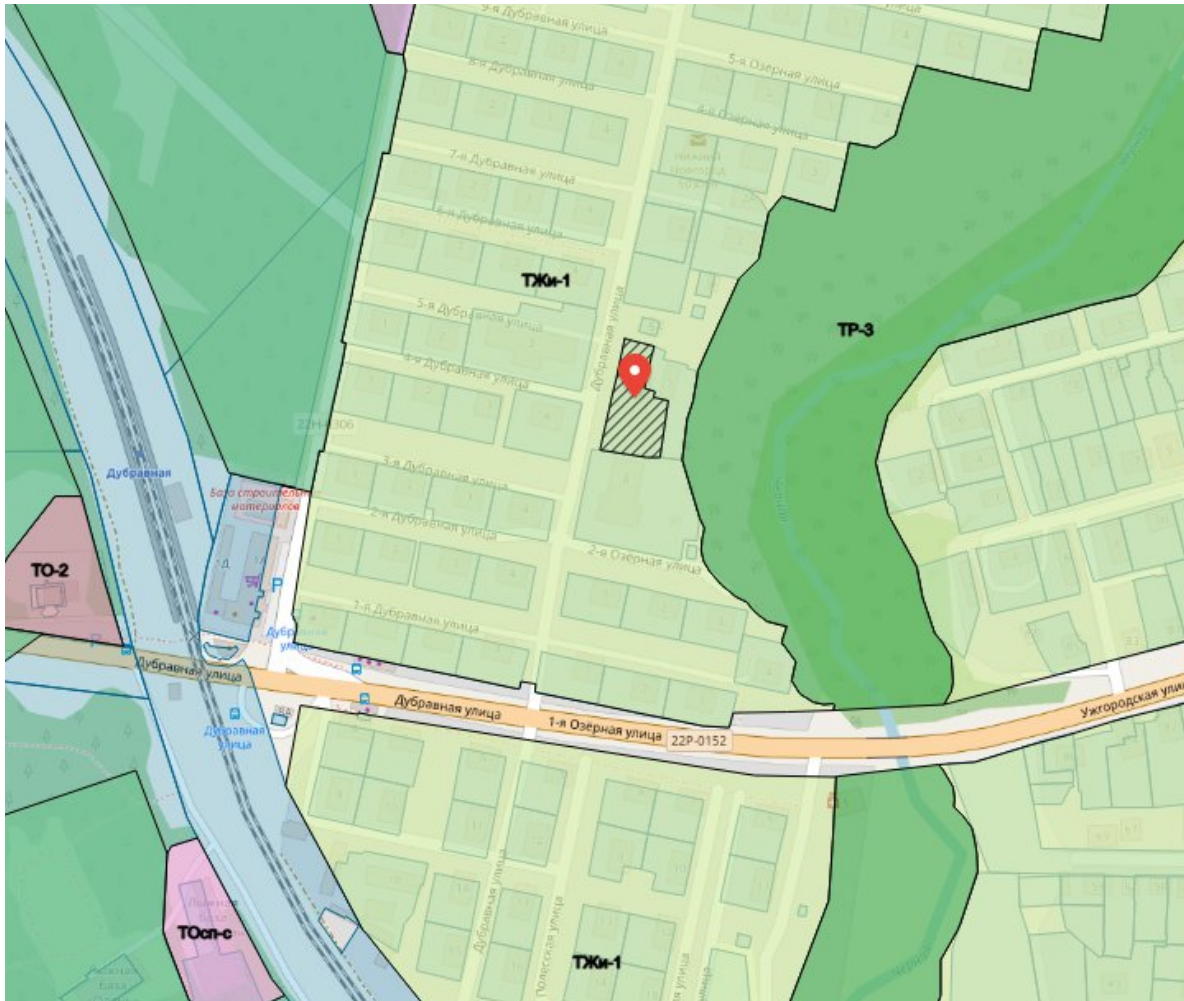
Фрагмент Яндекс карты



Информация	Сервисы	Объекты	Части ЗУ	Состав
Вид объекта недвижимости	Земельный участок			
Вид земельного участка	Землепользование			
Дата присвоения	01.09.2008			
Кадастровый номер	52:18:0010350:3			
Кадастровый квартал	52:18:0010350			
Адрес	Местоположение установлено относительно ориентира, расположенного в границах участка. Почтовый адрес ориентира: Нижегородская обл., г. Нижний Новгород, Сормовский район, ул. Озерная, 2, линия 5. Свернуть			
Площадь уточненная	1 704 кв. м			
Площадь декларированная	-			
Площадь	-			
Статус	Учтенный			
Категория земель	Земли населенных пунктов			
Вид разрешенного использования	под здания и сооружения котельной с прилегающей территорией			
Форма собственности	-			
Кадастровая стоимость	3 769 248 руб.			



П33



ТЖи-1 зона индивидуальной низкоплотной жилой застройки (реестровый номер 52:00-7.3)

Градостроительные регламенты зоны

Обновить

<input type="checkbox"/>	Тип ВРИ	ВРИ	Минимальная длина, м	Максимальная длина, м	Минимальная ширина, м	Максимальная ширина, м	Минимальная площадь (кв. м)	Максимальная площадь (кв. м)	Максимальный процент застройки в границах ЗУ	Предельное количество этажей	Предельная высота зданий, строений, сооружений
<input type="checkbox"/>	Условно-разреш	8.3 Обеспечен							60.00	2	
<input type="checkbox"/>	Основной	14.0 Земельнь									
<input type="checkbox"/>	Условно-разреш	3.7.1 Осущесте							80.00		
<input type="checkbox"/>	Условно-разреш	3.2.3 Оказание					200.00		60.00	2	
<input type="checkbox"/>	Условно-разреш	4.4 Магазины					200.00		60.00	2	
<input type="checkbox"/>	Условно-разреш	3.5.1 Дошколь							60.00	Здания дошко.	