

СХЕМА РАСПОЛОЖЕНИЯ ЗЕМЕЛЬНОГО УЧАСТКА НА КАДАСТРОВОМ ПЛАНЕ ТЕРРИТОРИИ

Утверждена

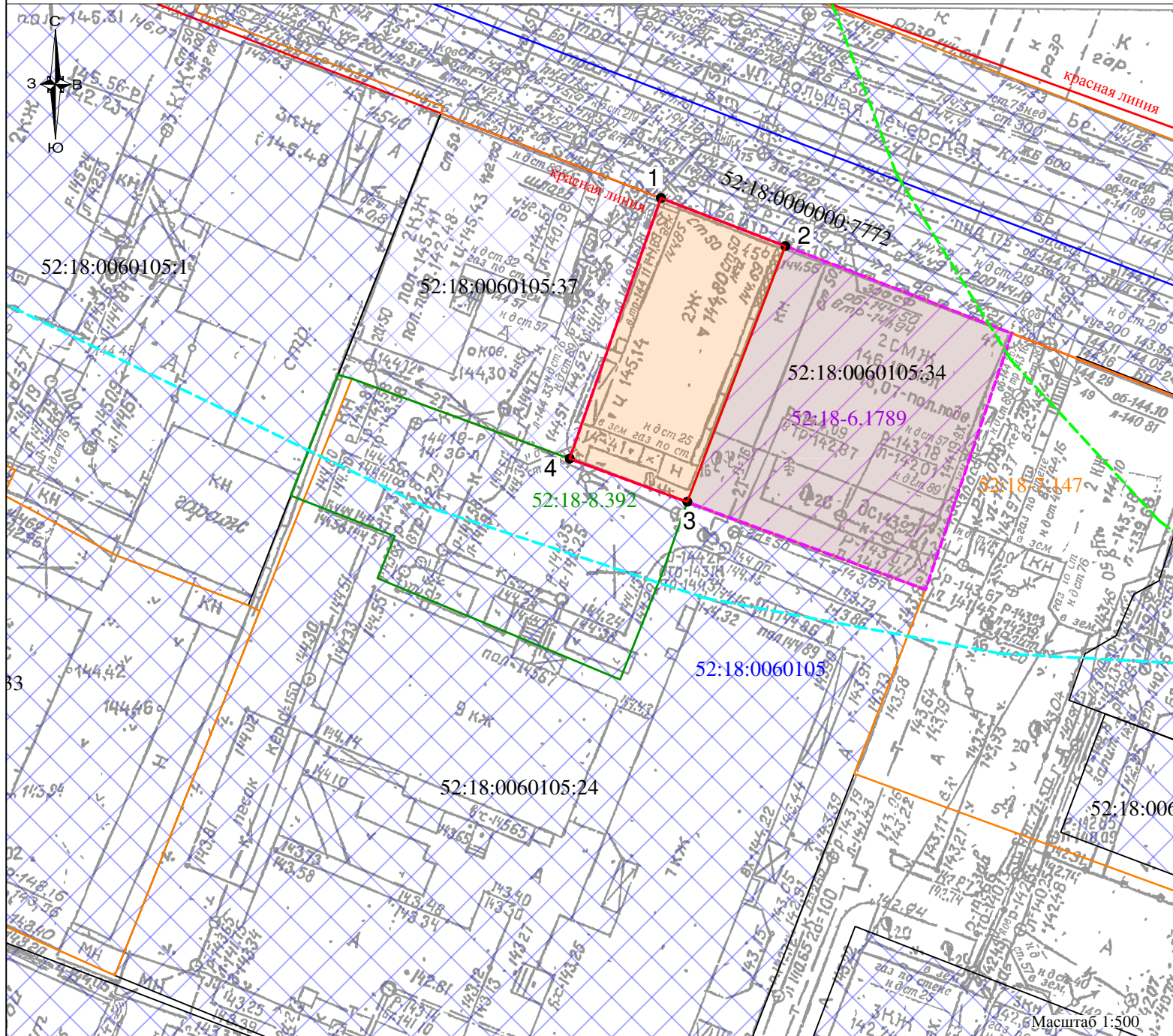
(наименование документа об утверждении, включая

наименование органов государственной власти или

органов местного самоуправления, принявших

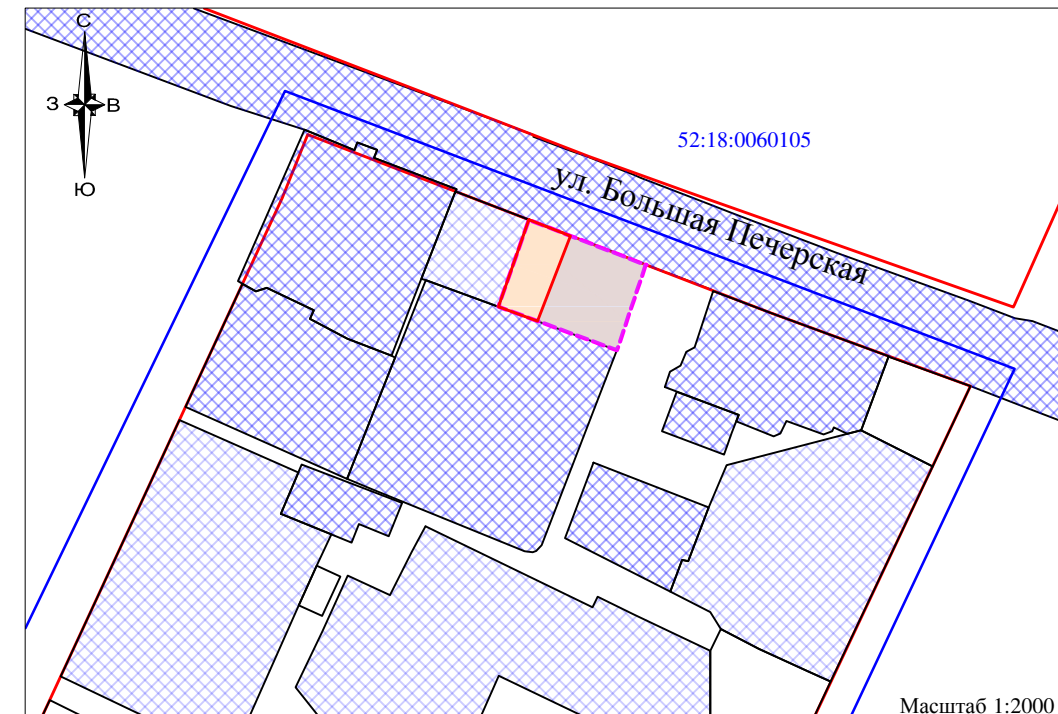
решение об утверждении схемы или подписавших
соглашение о перераспределении земельных
участков)

от _____ № _____



Площадь земельного участка 276 кв. м

Обозначение характерных точек границ	Координаты ГСК 52, м	
	X	Y
1	530069.96	2217857.13
2	530065.72	2217868.10
3	530043.18	2217859.45
4	530046.99	2217849.08
1	530069.96	2217857.13




Примечание

- Образуемый земельный участок в соответствии с Правилами землепользования и застройки города Нижнего Новгорода, утвержденными приказом департамента градостроительной деятельности и развития агломераций Нижегородской области от 30.03.2018 № 07-01-06/22 (с изменениями), расположен в границах территориальной зоны ТОИ - зона многофункциональной общественной застройки центрального исторического района, зон охраны объектов культурного наследия и зон достопримечательных мест.
- Образуемый земельный участок расположен в границах :
 - Охранная зона объекта культурного наследия регионального значения "Дом Ф.П.Добролюбова - М.И.Углова" (г. Нижний Новгород, ул. Большая Печерская, 45 (литеры А, А1), с реестровым номером 52:18-8.392;
 - Историческая территория г. Нижнего Новгорода "Старый Нижний Новгород";
 - Защитная зона объекта культурного наследия регионального значения "Здание Маринского института благородных девиц";
 - Защитная зона объекта культурного наследия регионального значения "Здание Второй Кремлевской части".
- Категория земель : земли населенных пунктов.
- Вид разрешенного использования : малоэтажная многоквартирная жилая застройка.

Условные обозначения:

- 52:18-0060105:34 - границы исходного земельного участка с кадастровым номером 52:18-0060105:34;
- 52:18-0060105 - границы образуемого земельного участка;
- 52:18-0060105 - границы земельного участка, сохраняемого в измененных границах;
- красная линия;
- 1 - поворотные точки границы земельного участка;
- 52:18-0060105:37 - границы и кадастровые номера земельных участков, сведения о границах которых содержатся в ЕГРН;
- 52:18-0060105 - границы и номер кадастрового квартала;
- 52:18-7.147 - границы и обозначение территориальной зоны;
- 52:18-8.394 - границы и обозначение зона с особыми условиями использования территории;
- 52:18-6.1789 - границы и обозначение зоны или территории;
- граница защитной зоны объекта культурного наследия регионального значения "Здание Маринского института благородных девиц";
- граница защитной зоны объекта культурного наследия регионального значения "Дом Д.А. Вернера".

Наименование	Схема расположения земельного участка на кадастровом плане территории по адресу: Нижегородская обл., г. Нижний Новгород, Нижегородский район, ул. Большая Печерская, дом 456		Масштаб 1:500	
Схема подготовлена	МБУ "Нижегородгражданпроект"		Система координат: ГСК 52	
Начальник отдела	Гаврюшов Д.А.			14.09.2022
Исполнитель	Анфимова М.О.		14.09.2022	Архивный номер 33/2022