

Министерство градостроительной деятельности и развития агломераций  
Нижегородской области

ПРИКАЗ  
от 02.03.2022 № 07-02-03/14

**Об утверждении документации по внесению изменений в проект межевания территории в границах улиц Варварская, Ковалихинская, Белинского, площади Сенная, Верхне-Волжской набережной, площади Минина и Пожарского в Нижегородском районе города Нижнего Новгорода**

В соответствии со статьями 8<sup>2</sup>, 41, 41<sup>1</sup>, 43, 46 Градостроительного кодекса Российской Федерации, пунктом 3 статьи 2<sup>1</sup> Закона Нижегородской области от 23 декабря 2014 г. № 197-З «О перераспределении отдельных полномочий между органами местного самоуправления муниципальных образований Нижегородской области и органами государственной власти Нижегородской области», пунктом 3.1.10 Положения о министерстве градостроительной деятельности и развития агломераций Нижегородской области, утвержденного постановлением Правительства Нижегородской области от 16 апреля 2020 г. №308, на основании приказа министерства градостроительной деятельности и развития агломераций Нижегородской области от 10 сентября 2021 г. №07-02-02/196 «О подготовке документации по внесению изменений в проект межевания территории в границах улиц Варварская, Ковалихинская, Белинского, площади Сенная, Верхне-Волжской набережной, площади Минина и Пожарского в Нижегородском районе города Нижнего Новгорода», с учетом протокола общественных обсуждений от 24 января 2022 г. и заключения о результатах общественных обсуждений от 24 января 2022 г.

п р и к а з ы в а ю:

1. Утвердить прилагаемую документацию по внесению изменений в проект межевания территории в границах улиц Варварская, Ковалихинская, Белинского, площади Сенная, Верхне-Волжской набережной, площади Минина и Пожарского в Нижегородском районе города Нижнего Новгорода, утвержденный постановлением главы администрации города Нижнего Новгорода от 26 мая 2009г. № 2209.

2. Направить в течение четырех дней со дня утверждения документацию по внесению изменений в проект межевания территории в границах улиц Варварская, Ковалихинская, Белинского, площади Сенная, Верхне-Волжской набережной, площади Минина и Пожарского в Нижегородском районе города Нижнего Новгорода главе города Нижнего Новгорода.

3. Разместить настоящий приказ на официальном сайте министерства градостроительной деятельности и развития агломераций Нижегородской области в информационно-телекоммуникационной сети «Интернет».

Министр

М.В. Ракова

УТВЕРЖДЕНА  
приказом министерства градостроительной  
деятельности и развития агломераций  
Нижегородской области  
от 2 марта 2022 г. №07-02-03/14

**Документация по внесению изменений в проект межевания территории в границах улиц Варварская, Ковалихинская, Белинского, площади Сенная, Верхне-Волжской набережной, площади Минина и Пожарского в Нижегородском районе города Нижнего Новгорода**

Документация по внесению изменений в проект межевания территории в границах улиц Варварская, Ковалихинская, Белинского, площади Сенная, Верхне-Волжской набережной, площади Минина и Пожарского в Нижегородском районе города Нижнего Новгорода (далее-документация по планировке территории) разработана в целях определения местоположения границ земельного участка, на котором расположен объект недвижимого имущества по ул. Нестерова, 9 за счет изменения границ земельных участков с кадастровыми номерами 52:18:0060089:12, 52:18:0060089:30 и земель государственная собственность на которые не разграничена.

**I. Перечень и сведения о площади образуемых земельных участков, в том числе возможные способы их образования. Вид разрешенного использования образуемых земельных участков.**

Документацией по планировке территории предусматривается образование земельного участка:

Условный номер образуемого земельного участка	Вид разрешенного использования образуемого земельного участка	Площадь образуемого земельного участка, кв. м.	Способ образования земельного участка
ЗУ1	Обеспечение научной деятельности	2730	Перераспределение земельных участков с кадастровыми номерами 52:18:0060089:12, 52:18:0060089:30 и земель, государственная собственность на которые не разграничена

**II. Перечень и сведения о площади образуемых земельных участков, которые будут отнесены к территориям общего пользования или имуществу общего пользования, в том числе в отношении которых предполагаются резервирование и (или) изъятие для государственных или муниципальных нужд.**

Документацией по планировке территории предусмотрено образование земельного участка, который будет отнесен к территориям общего пользования или имуществу общего пользования, в том числе в отношении которого предполагаются резервирование и (или) изъятие для государственных или муниципальных нужд.

<b>Условный номер образуемого земельного участка</b>	<b>Вид разрешенного использования образуемого земельного участка</b>	<b>Площадь образуемого земельного участка, кв. м.</b>	<b>Способ образования земельного участка</b>
ЗУ2	Земельные участки (территории) общего пользования	23	Перераспределение земельных участков с кадастровыми номерами 52:18:0060089:12, 52:18:0060089:30 и земель, государственная собственность на которые не разграничена

**III. Сведения о границах территории, в отношении которой утвержден проект межевания, содержащие перечень координат характерных точек этих границ в системе координат.**

**УСЛОВНЫЕ ОБОЗНАЧЕНИЯ**

-граница территории, в отношении которой утвержден проект межевания

-характерная точка границы территории, в отношении которой утвержден проект межевания.

*Перечень координат характерных точек границ территории, в отношении которой утвержден проект межевания (Система координат - МСК-52)*

№ п/п	Координаты	
	X	Y
1	530361.61	2217087.48
2	530348.88	2217082.51
3	530349.04	2217082.08
4	530335.28	2217076.07
5	530334.90	2217077.02
6	530327.07	2217073.96
7	530326.36	22170772.28
8	530326.36	2217072.17
9	530312.18	2217066.09
10	530312.21	2217065.99
11	530305.43	2217062.83
12	530305.06	2217063.73
13	530303.67	2217063.17
14	530291.07	2217058.05
15	530289.68	2217057.49
16	530290.36	2217055.82
17	530228.47	2217024.91
18	530227.00	2217024.21
19	530254.42	2216955.98
20	530289.29	2216863.27
21	530327.34	2216877.82
22	530348.44	2216897.69
23	530364.07	2216911.92
24	530382.27	2216929.28
25	530410.95	2216957.28
26	530409.37	2216961.65
27	530389.67	2217016.09
1	530361.61	2217087.48

Шкала	
Взам. инв. №	
Подпись и дата	
Инв. № подл.	

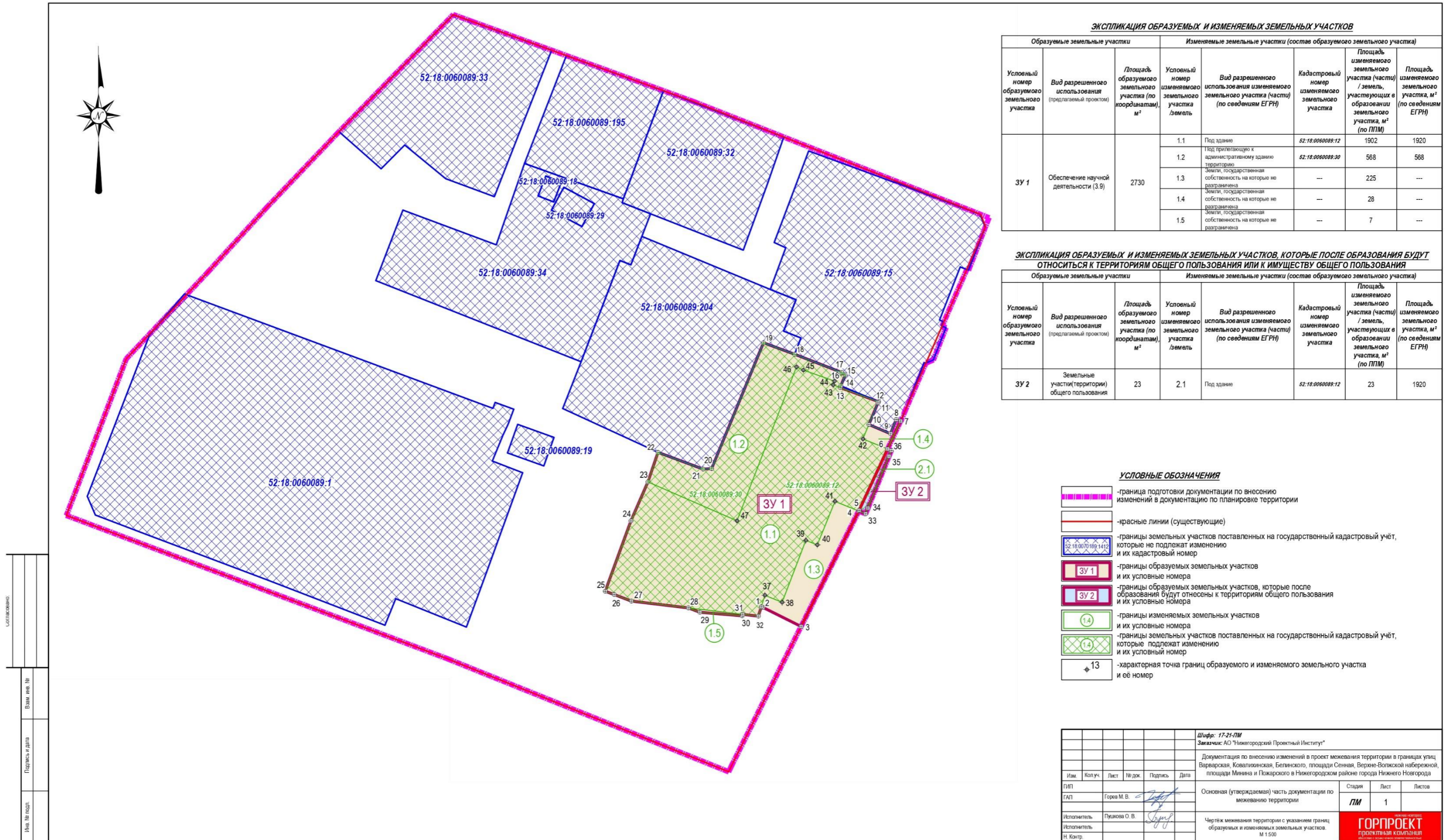
<b>Шифр: 17-21-ПМ</b>					
<b>Заказчик: АО "Нижегородский Проектный Институт"</b>					
Документация по внесению изменений в проект межевания территории в границах улиц Варварская, Ковалихинская, Белинского, площади Сенная, Верхне-Волжской набережной, площади Минина и Пожарского в Нижегородском районе города Нижнего Новгорода					
Изм.	Коп.уч.	Лист	№ док.	Подпись	Дата
ГИП					
ГАП	Горев М. В.				
Исполнитель	Пушкова О. В.				
Исполнитель					
Н. Контр.					

Основная (утверждаемая) часть документации по межеванию территории			Стадия	Лист	Листов
			<b>ПМ</b>	3	

**ГОРПРОЕКТ**  
проектная компания



IV. Чертеж межевания территории.



ЭКСПЛИКАЦИЯ ОБРАЗУЕМЫХ И ИЗМЕНЯЕМЫХ ЗЕМЕЛЬНЫХ УЧАСТКОВ

Образуемые земельные участки			Изменяемые земельные участки (состав образуемого земельного участка)				
Условный номер образуемого земельного участка	Вид разрешенного использования (предлагаемый проектом)	Площадь образуемого земельного участка (по координатам), м <sup>2</sup>	Условный номер изменяемого земельного участка /земель	Вид разрешенного использования изменяемого земельного участка (части) (по сведениям ЕГРН)	Кадастровый номер изменяемого земельного участка	Площадь земельного участка (части) /земель, участвующих в образовании земельного участка, м <sup>2</sup> (по ППМ)	Площадь земельного участка, м <sup>2</sup> (по сведениям ЕГРН)
ЗУ 1	Обеспечение научной деятельности (3.9)	2730	1.1	Под здание	52:18:0060089:12	1902	1920
			1.2	Под прилегающую к административному зданию территорию	52:18:0060089:30	568	568
			1.3	Земли, государственная собственность на которые не разграничена	---	225	---
			1.4	Земли, государственная собственность на которые не разграничена	---	28	---
			1.5	Земли, государственная собственность на которые не разграничена	---	7	---

ЭКСПЛИКАЦИЯ ОБРАЗУЕМЫХ И ИЗМЕНЯЕМЫХ ЗЕМЕЛЬНЫХ УЧАСТКОВ, КОТОРЫЕ ПОСЛЕ ОБРАЗОВАНИЯ БУДУТ ОТНОСИТЬСЯ К ТЕРРИТОРИЯМ ОБЩЕГО ПОЛЬЗОВАНИЯ ИЛИ К ИМУЩЕСТВУ ОБЩЕГО ПОЛЬЗОВАНИЯ

Образуемые земельные участки			Изменяемые земельные участки (состав образуемого земельного участка)				
Условный номер образуемого земельного участка	Вид разрешенного использования (предлагаемый проектом)	Площадь образуемого земельного участка (по координатам), м <sup>2</sup>	Условный номер изменяемого земельного участка /земель	Вид разрешенного использования изменяемого земельного участка (части) (по сведениям ЕГРН)	Кадастровый номер изменяемого земельного участка	Площадь земельного участка (части) /земель, участвующих в образовании земельного участка, м <sup>2</sup> (по ППМ)	Площадь земельного участка, м <sup>2</sup> (по сведениям ЕГРН)
ЗУ 2	Земельные участки (территории) общего пользования	23	2.1	Под здание	52:18:0060089:12	23	1920

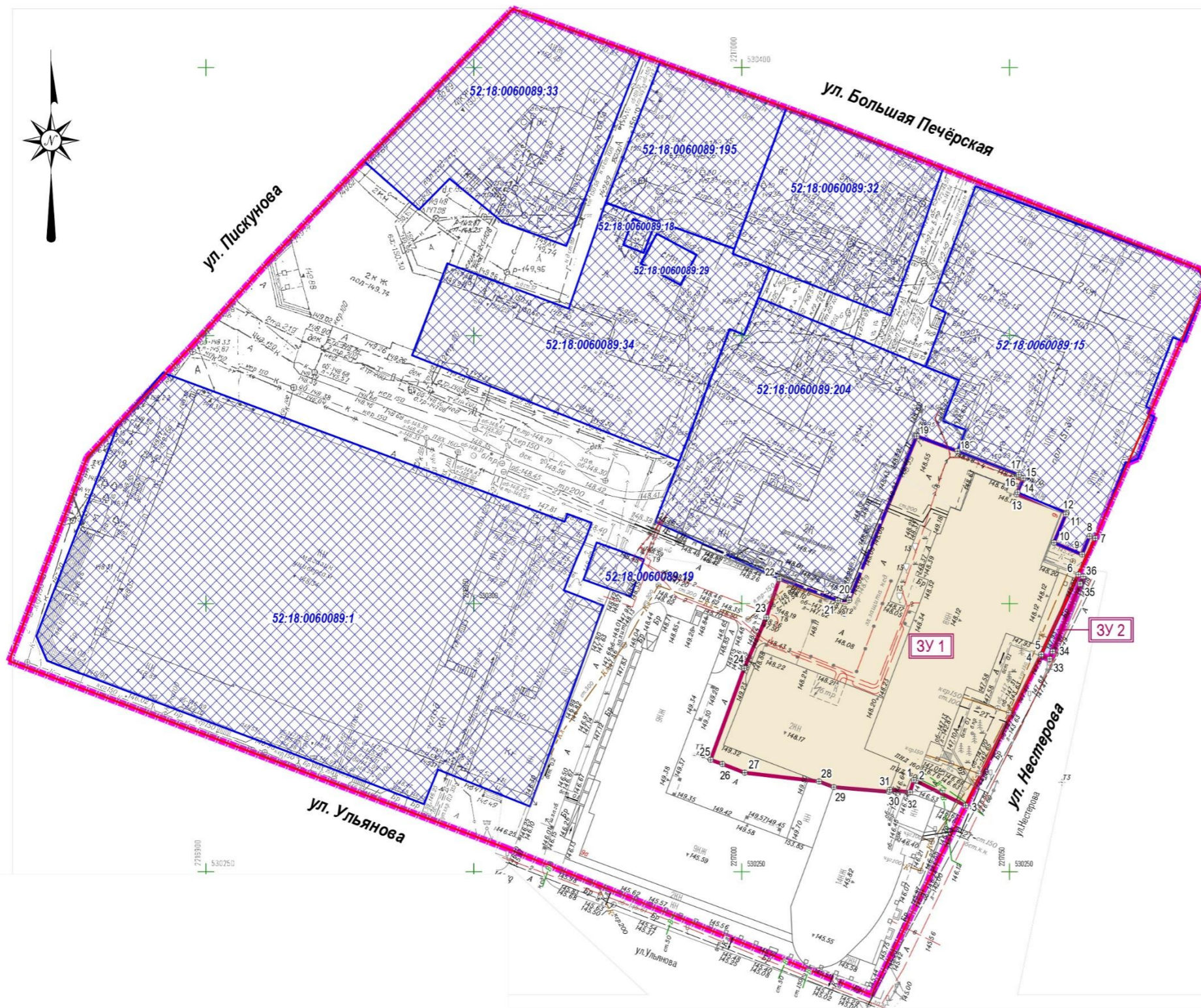
УСЛОВНЫЕ ОБОЗНАЧЕНИЯ

- граница подготовки документации по внесению изменений в документацию по планировке территории
- красные линии (существующие)
- границы земельных участков поставленных на государственный кадастровый учёт, которые не подлежат изменению и их кадастровый номер
- границы образуемых земельных участков и их условные номера
- границы образуемых земельных участков, которые после образования будут отнесены к территориям общего пользования и их условные номера
- границы изменяемых земельных участков и их условные номера
- границы земельных участков поставленных на государственный кадастровый учёт, которые подлежат изменению и их условный номер
- характерная точка границ образуемого и изменяемого земельного участка и её номер

					Шифр: 17-21-ПМ Заказчик: АО "Нижегородский Проектный Институт"			
Документация по внесению изменений в проект межевания территории в границах улиц Варварская, Ковалихинская, Белинского, площади Сенная, Верхне-Волжской набережной, площади Митина и Пожарского в Нижегородском районе города Нижнего Новгорода								
Имя	Кол.уч.	Лист	№ док.	Подпись	Дата	Стадия	Лист	Листов
ГИП						Основная (утверждаемая) часть документации по межеванию территории	ПМ	1
ГАП	Горев М. В.							
Исполнитель	Пушкова О. В.					Чертеж межевания территории с указанием границ образуемых и изменяемых земельных участков. М 1:500		
Исполнитель								



### V. Чертеж межевания территории.



#### ЭКСПЛИКАЦИЯ ОБРАЗУЕМЫХ ЗЕМЕЛЬНЫХ УЧАСТКОВ

Условный номер образуемого земельного участка	Условное обозначение на ГП	Вид разрешенного использования земельного участка (предлагаемый проектом)	Площадь образуемого земельного участка, м <sup>2</sup>	Примечание
3У 1	3У 1	Обеспечение научной деятельности (3.9)	2730	

#### ЭКСПЛИКАЦИЯ ОБРАЗУЕМЫХ ЗЕМЕЛЬНЫХ УЧАСТКОВ, КОТОРЫЕ ПОСЛЕ ОБРАЗОВАНИЯ БУДУТ ОТНОСИТЬСЯ К ТЕРРИТОРИЯМ ОБЩЕГО ПОЛЬЗОВАНИЯ ИЛИ К ИМУЩЕСТВУ ОБЩЕГО ПОЛЬЗОВАНИЯ

Условный номер образуемого земельного участка	Условное обозначение на ГП	Вид разрешенного использования земельного участка (предлагаемый проектом)	Площадь образуемого земельного участка, м <sup>2</sup>	Примечание
3У 2	3У 2	Земельные участки (территории) общего пользования	23	

#### УСЛОВНЫЕ ОБОЗНАЧЕНИЯ

- граница подготовки документации по внесению изменений в проект межевания территории
- существующие красные линии
- границы земельных участков поставленных на государственный кадастровый учёт, которые не подлежат изменению и их кадастровый номер
- границы образуемых земельных участков и их условные номера
- границы образуемых земельных участков, которые после образования будут отнесены к территориям общего пользования и их условные номера
- характерная точка границ образуемого земельного участка и её номер

Сопровождение:	
Имя, № подл.	
Подпись и дата	
Взам. инв. №	

					Шифр: 17-21-ПМ				
					Заказчик: АО "Нижегородский Проектный Институт"				
					Документация по внесению изменений в проект межевания территории в границах улиц Варварская, Ковалихинская, Белинского, площади Сенная, Верхне-Волжской набережной, площади Миняева и Пожарского в Нижегородском районе города Нижнего Новгорода				
Изм.	Коп.уч.	Лист	№ док.	Подпись	Дата	Основная (утверждаемая) часть документации по межеванию территории	Стадия	Лист	Листов
							ПМ	2	
Исполнитель	Пушкова О. В.				Чертеж межевания территории с указанием границ образуемых земельных участков.				
Исполнитель					М 1:500				
И. Контр.									