

Утверждена

(наименование документа об утверждении, включая наименования органов государственной власти или органов местного самоуправления, принявших решение об утверждении схемы или подписавших соглашение о перераспределении земельных участков)

от _____ № _____

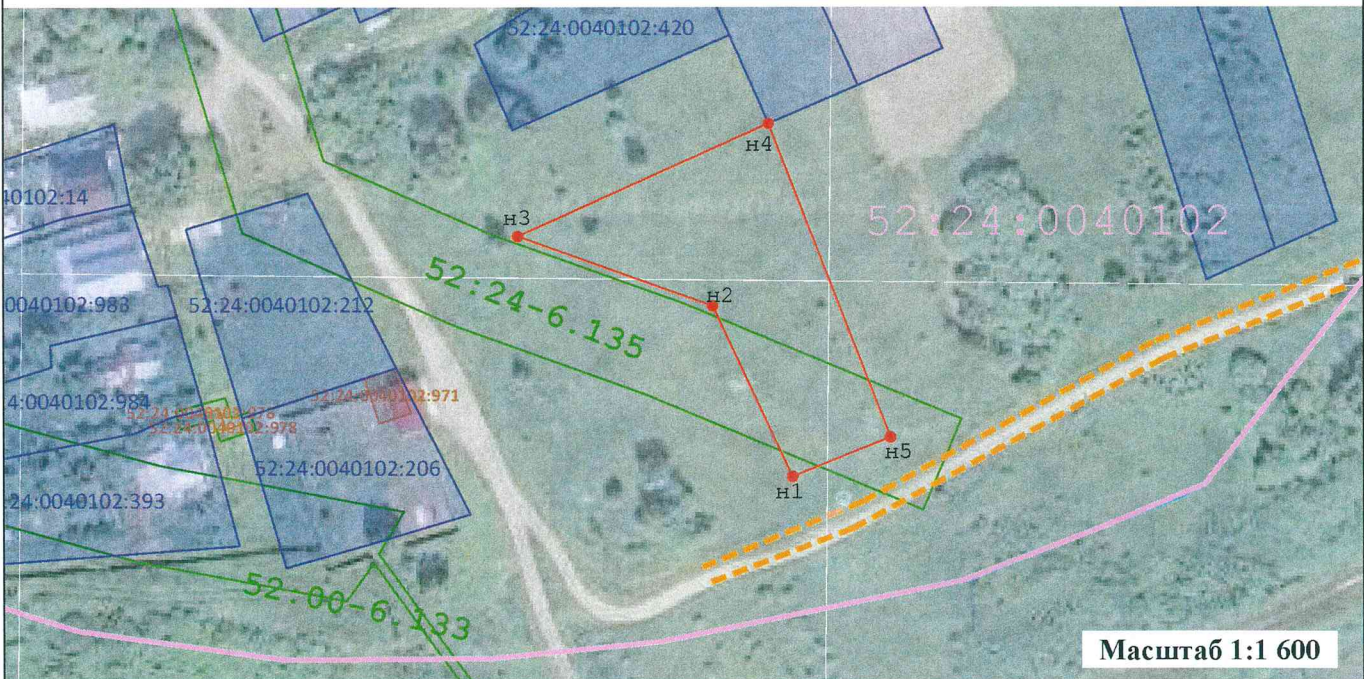
Схема расположения земельного участка или земельных участков на кадастровом плане территории

Система координат: МСК-52

Условный номер земельного участка _____
(указывается в случае, если предусматривается образование двух и более земельных участков)

Площадь земельного участка 2 224 М²
(указывается проектная площадь образуемого земельного участка, вычисленная с использованием технологических и программных средств, в том числе размещенных на официальном сайте федерального органа исполнительной власти, уполномоченного Правительством Российской Федерации на осуществление государственного кадастрового учета, государственной регистрации прав, ведение Единого государственного реестра недвижимости и предоставление сведений, содержащихся в Едином государственном реестре недвижимости, в информационно-телекоммуникационной сети "Интернет" (далее - официальный сайт), с округлением до 1 квадратного метра. Указанное значение площади земельного участка может быть уточнено при проведении кадастровых работ не более чем на десять процентов)

Обозначение характерных точек границ	Координаты		Обозначение характерных точек границ	Координаты	
	(указываются в случае подготовки схемы расположения земельного участка с использованием технологических и программных средств, в том числе размещенных на официальном сайте. Значения координат, полученные с использованием указанных технологических и программных средств, указываются с округлением до 0,01 метра)			(указываются в случае подготовки схемы расположения земельного участка с использованием технологических и программных средств, в том числе размещенных на официальном сайте. Значения координат, полученные с использованием указанных технологических и программных средств, указываются с округлением до 0,01 метра)	
	X	Y		X	Y
н1	510 648,16	2 205 005,97	н4	510 723,37	2 205 000,93
н2	510 684,51	2 204 989,11	н5	510 656,51	2 205 026,54
н3	510 699,33	2 204 947,99	н1	510 648,16	2 205 005,97



Условные обозначения:

- - характерная точка границы земельного участка, сведения о которой отсутствуют в ЕГРН, новая характерная точка
- граница образуемого земельного участка
- Надписи кадастрового номера земельного участка
- 52:24:0040102:42 - Номер кадастрового квартала
- 52:24:0040102 - Номер ЗОУИТ
- 52:24-6.135 - Номер ЗОУИТ
- 52:24:0040102:971 - Объекты капитального строительства
- Н1 - Номер новой характерной точки границы земельного участка
- - Земли общего пользования (подъезд к участку)
- граница учтенных земельных участков
- Граница кадастрового квартала
- /// - Граница зоны с особыми условиями использования территории (ЗОУИТ)

Схема утверждена 03-02-2024