

Утверждена

(наименование документа об утверждении, включая наименования органов государственной власти или органов местного самоуправления, принявших решение об утверждении схемы или подписавших соглашение о перераспределении земельных участков)

от _____ № _____

Схема расположения земельного участка или земельных участков на кадастровом плане территории

Система координат: МСК-52

Условный номер земельного участка _____

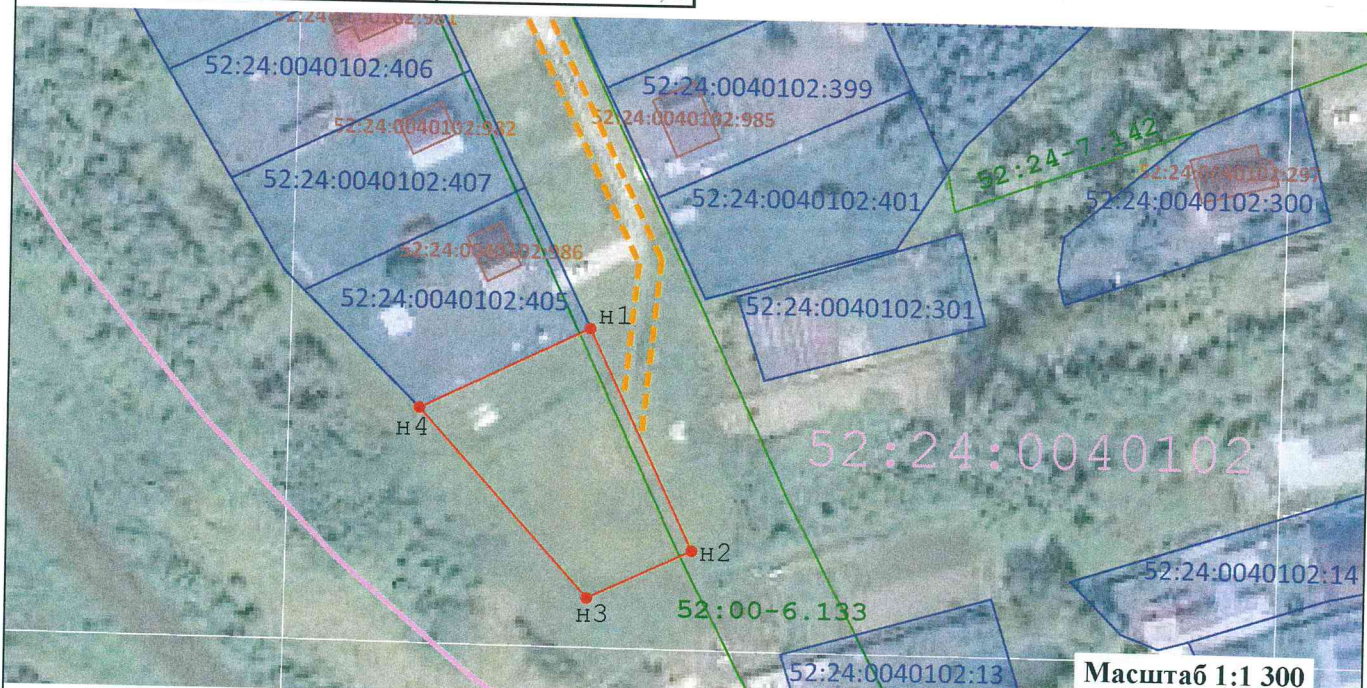
(указывается в случае, если предусматривается образование двух и более земельных участков)

Площадь земельного участка _____

1 100 м²

(указывается проектная площадь образуемого земельного участка, вычисленная с использованием технологических и программных средств, в том числе размещенных на официальном сайте федерального органа исполнительной власти, уполномоченного Правительством Российской Федерации на осуществление государственного кадастрового учета, государственной регистрации прав, ведение Единого государственного реестра недвижимости и предоставление сведений, содержащихся в Едином государственном реестре недвижимости, в информационно-телекоммуникационной сети "Интернет" (далее - официальный сайт), с округлением до 1 квадратного метра. Указанное значение площади земельного участка может быть уточнено при проведении кадастровых работ не более чем на десять процентов)

Обозначение характерных точек границ	Координаты		Обозначение характерных точек границ	Координаты	
	X	Y		X	Y
н1	510 748,06	2 204 724,38	н4	510 733,94	2 204 695,14
н2	510 709,86	2 204 742,38	н1	510 748,06	2 204 724,38
н3	510 701,43	2 204 724,48			



Условные обозначения:

- - характеристическая точка границы земельного участка, сведения о которой отсутствуют в ЕГРН, новая характеристическая точка
- - граница образуемого земельного участка
- 52:24:0040102:407 - Надписи кадастрового номера земельного участка
- 52:24:0040102 - Номер кадастрового квартала
- 52:24-6.135 - Номер ЗОУИТ
- 52:24:0040102:986 - Объекты капитального строительства
- Н 1 - Номер новой характеристической точки границы земельного участка
- - - - Земли общего пользования (подъезд к участку)
- - граница учтенных земельных участков
- - Граница кадастрового квартала
- ||| - Граница зоны с особыми условиями использования территории (ЗОУИТ)

Схема утверждена 03-02-2024 № 356991/24