

(наименование документа об утверждении, включая наименования органов государственной власти или органов местного самоуправления, принявших решение об утверждении схемы или подписавших соглашение о перераспределении земельных участков)

от _____ № _____

Схема расположения земельного участка или земельных участков на кадастровом плане территории

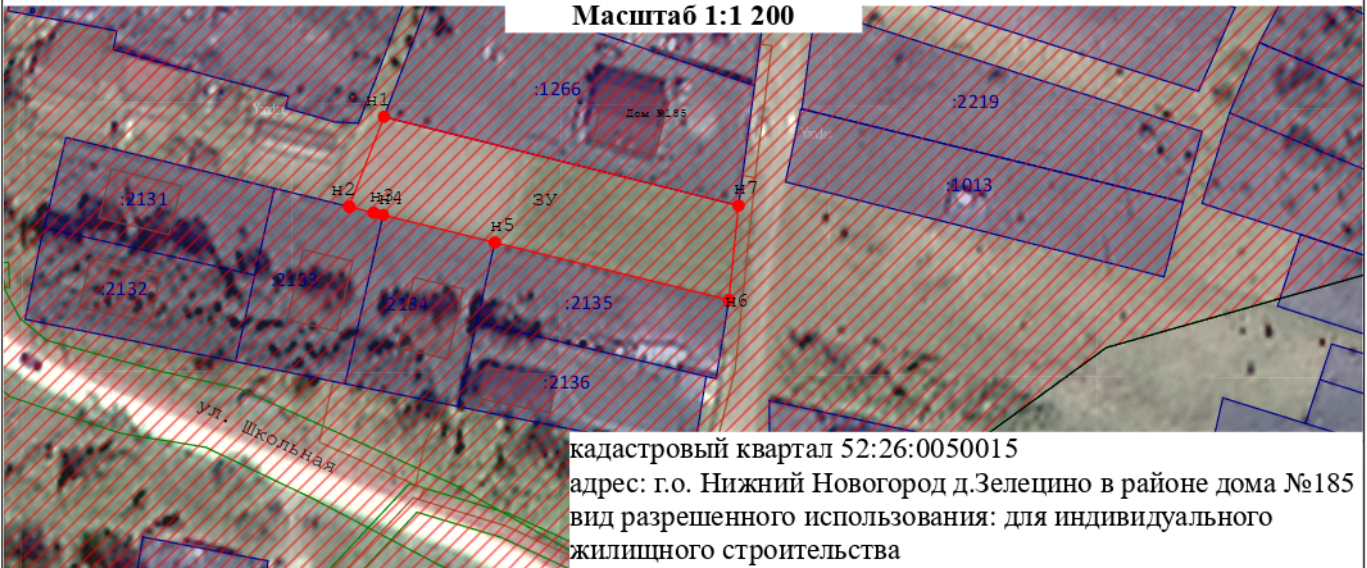
Система координат: ГСК 52

Условный номер земельного участка _____
 (указывается в случае, если предусматривается образование двух и более земельных участков)

Площадь земельного участка _____ 903 _____ М²
 (указывается проектная площадь образуемого земельного участка, вычисленная с использованием федеральной государственной географической информационной системы, обеспечивающей функционирование национальной системы пространственных данных, которой является федеральная государственная географическая информационная система "Единая цифровая платформа "Национальная система пространственных данных" (далее - информационная система), или иных технологических и программных средств с округлением до 1 квадратного метра. Указанное значение площади земельного участка может быть уточнено при проведении кадастровых работ не более чем на десять процентов)

Обозначение характерных точек границ	Координаты		Обозначение характерных точек границ	Координаты	
	(указываются в случае подготовки схемы расположения земельного участка с использованием информационной системы или иных технологических и программных средств. Значения координат, полученные с использованием указанных технологических и программных средств, указываются с округлением до 0,01 метра)			(указываются в случае подготовки схемы расположения земельного участка с использованием информационной системы или иных технологических и программных средств. Значения координат, полученные с использованием указанных технологических и программных средств, указываются с округлением до 0,01 метра)	
	X	Y		X	Y
н1	510 210,64	2 225 080,59	н5	510 190,71	2 225 098,21
н2	510 196,38	2 225 075,10	н6	510 181,61	2 225 135,37
н3	510 195,43	2 225 078,96	н7	510 196,56	2 225 136,93
н4	510 195,06	2 225 080,46	н1	510 210,64	2 225 080,59

Масштаб 1:1 200



кадастровый квартал 52:26:0050015
 адрес: г.о. Нижний Новгород д.Зеледино в районе дома №185
 вид разрешенного использования: для индивидуального жилищного строительства

Условные обозначения:

- зу - обозначение образуемого земельного участка
- н5 - образуемая точка, сведения о которой позволяют однозначно определить ее местоположение
- вновь образованная часть границы, сведения о которой достаточны для определения ее местоположения
- :2135 - кадастровый номер земельного участка
- земельный участок включенный в ЕГРН
- граница ОКС
- граница территориальной зоны; зона с особыми условиями использования территории
- зона с особыми условиями использования территории 52:00-6.1244