

(наименование документа об утверждении, включая наименования органов государственной власти или органов местного самоуправления, принявших решение об утверждении схемы или подписавших соглашение о перераспределении земельных участков)

от _____ № _____

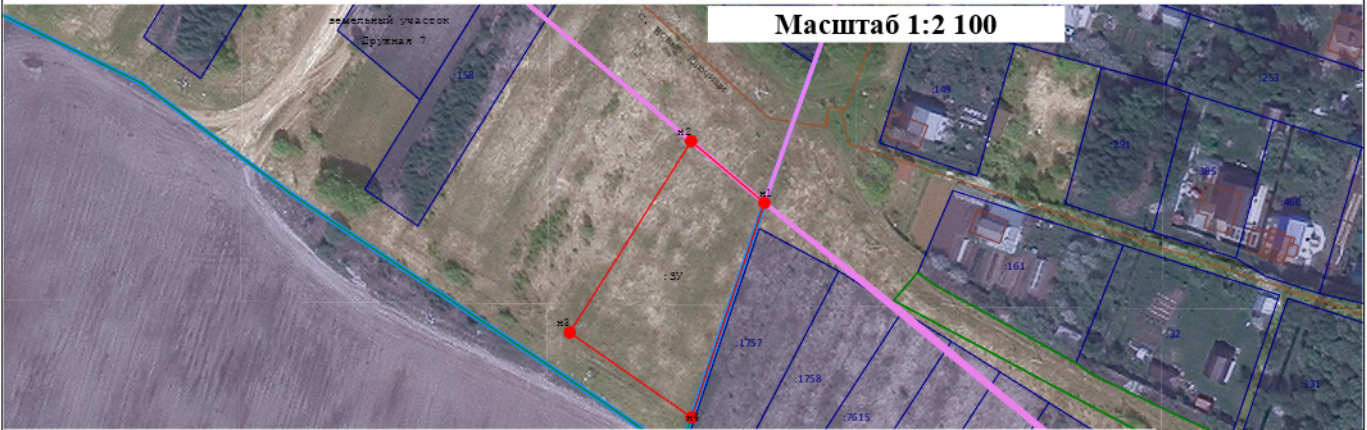
Схема расположения земельного участка или земельных участков на кадастровом плане территории

Система координат: ГСК 52

Условный номер земельного участка _____
 (указывается в случае, если предусматривается образование двух и более земельных участков)

Площадь земельного участка _____ 2 077 _____ М²
 (указывается проектная площадь образуемого земельного участка, вычисленная с использованием федеральной государственной географической информационной системы, обеспечивающей функционирование национальной системы пространственных данных, которой является федеральная государственная географическая информационная система "Единая цифровая платформа "Национальная система пространственных данных" (далее - информационная система), или иных технологических и программных средств с округлением до 1 квадратного метра. Указанное значение площади земельного участка может быть уточнено при проведении кадастровых работ не более чем на десять процентов)

Обозначение характерных точек границ	Координаты		Обозначение характерных точек границ	Координаты	
	(указываются в случае подготовки схемы расположения земельного участка с использованием информационной системы или иных технологических и программных средств. Значения координат, полученные с использованием указанных технологических и программных средств, указываются с округлением до 0,01 метра)			(указываются в случае подготовки схемы расположения земельного участка с использованием информационной системы или иных технологических и программных средств. Значения координат, полученные с использованием указанных технологических и программных средств, указываются с округлением до 0,01 метра)	
	X	Y		X	Y
н1	507 137,30	2 217 170,11	н4	507 077,75	2 217 149,85
н2	507 154,40	2 217 149,73	н1	507 137,30	2 217 170,11
н3	507 101,31	2 217 115,98			



кадастровый номер квартала: 52:26:0050048
 адрес: г.о. Нижний Новгород с.Новые Ключищи в районе земельного участка ул. Дружная 7
 вид разрешенного использования: для ведения личного подсобного хозяйства

Условные обозначения:

- :ЗУ - обозначение образуемого земельного участка
- н3 - образуемая точка, сведения о которой позволяют однозначно определить ее местоположение
- вновь образованная часть границы, сведения о которой достаточны для определения ее местоположения
- :1757 - кадастровый номер земельного участка
- земельный участок включенный в ЕГРН
- граница ОКС
- граница территориальной зоны; зона с особыми условиями использования территории
- граница кадастрового квартала
- граница населенного пункта