

**ЭСКИЗНЫЕ ПРЕДЛОЖЕНИЯ ДЕПАРТАМЕНТА
ГРАДОСТРОИТЕЛЬНОГО РАЗВИТИЯ И АРХИТЕКТУРЫ ПО
ЭЛЕМЕНТАМ ДИЗАЙН КОДА**

Нижний Новгород

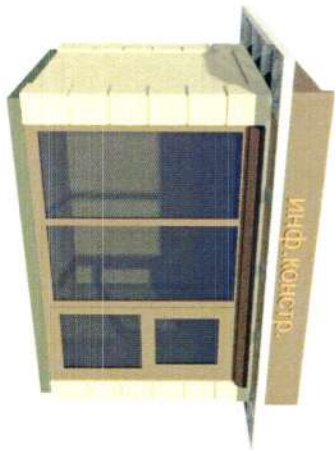
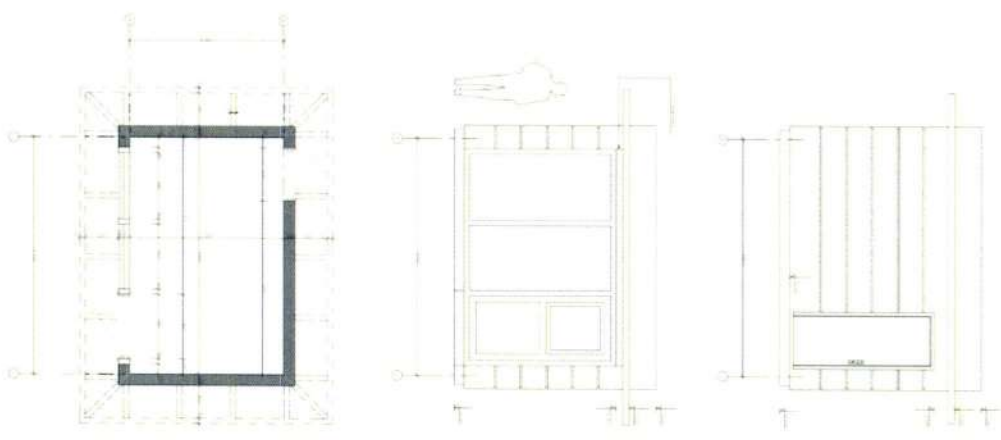
2019

Классификация нестационарных торговых объектов в
соответствии с пост администратии г.Н.Новгорода №590

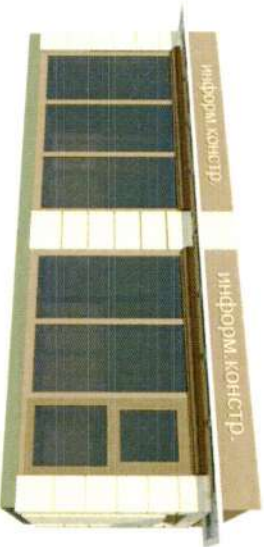
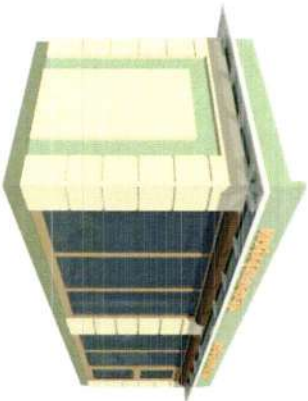
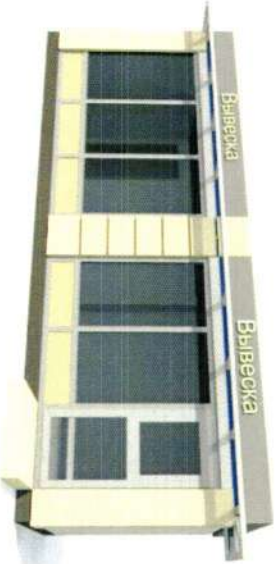
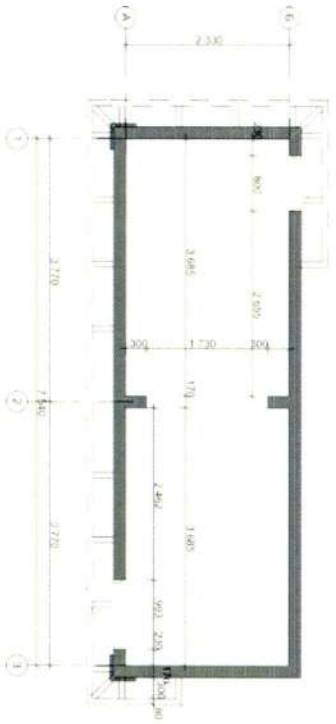
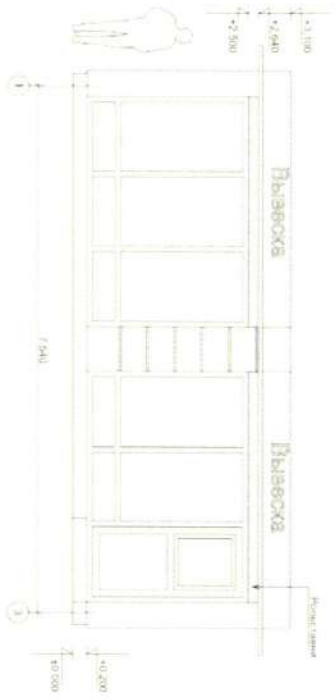
от 28.02.2019

- павильон
- киоск (общий, печать, фрукты-овоци)
- прилегающее летнее кафе
- палатка
- автоцистерна
- автолавка
- автофургон
- тележка (мороженое, квас)

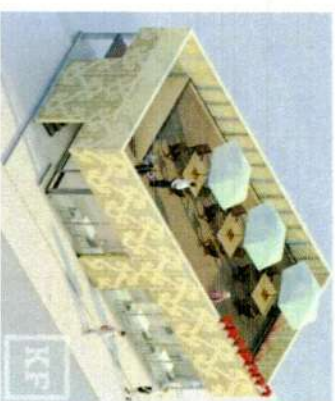
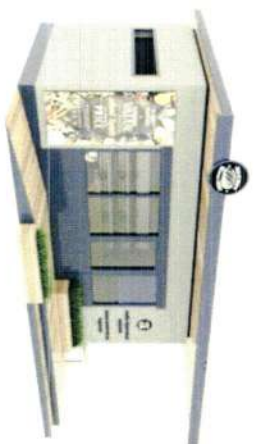
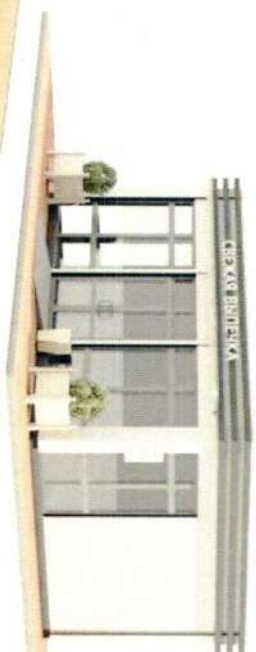
- Павильон



- Павильон

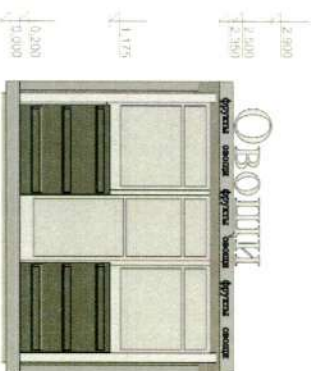
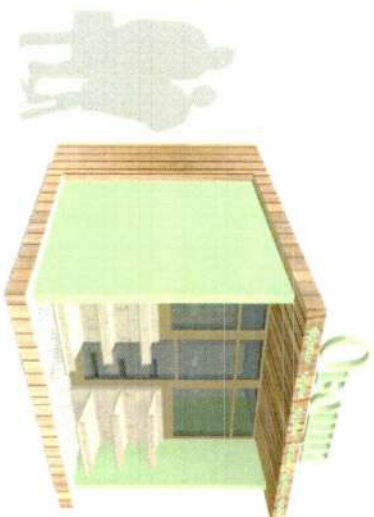


- Павильон (пример)



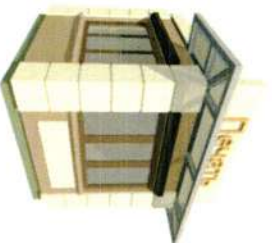
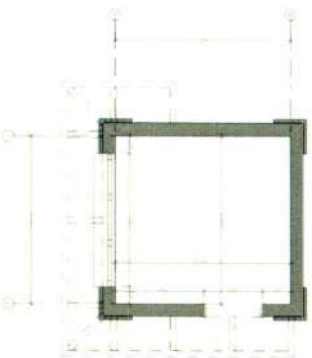
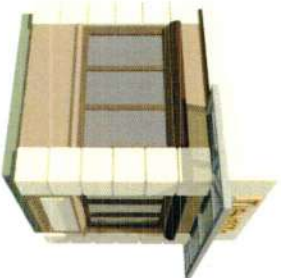
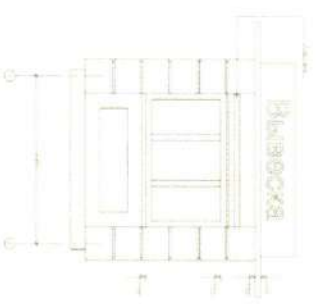
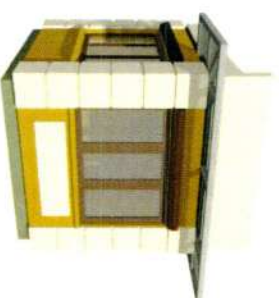
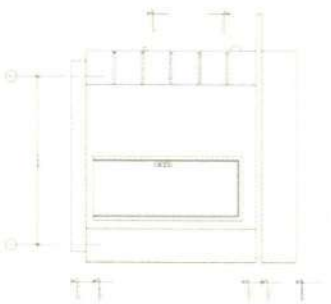
- Киоск (общий, пресса, фрукты-овощи)

фрукты-овощи



- Кiosk (общий, пресса, фрукты-овощи)

общий



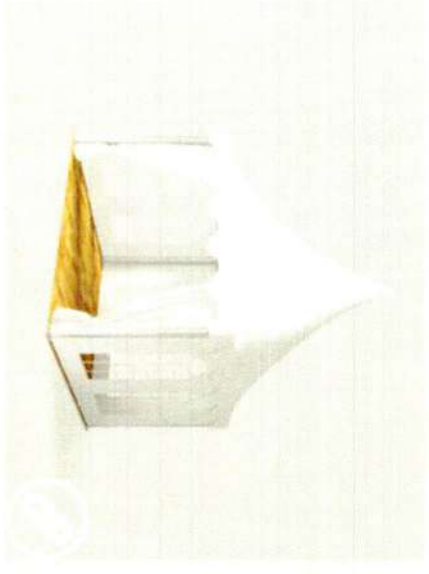
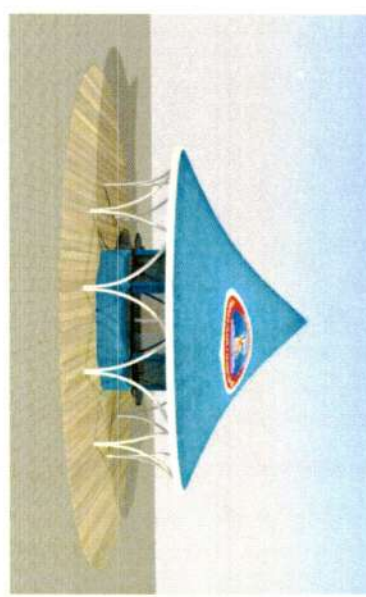
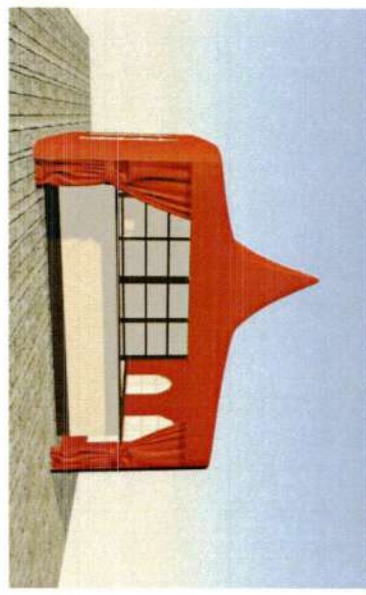
- Кiosk (общий, пресса, фрукты-овощи) примеры



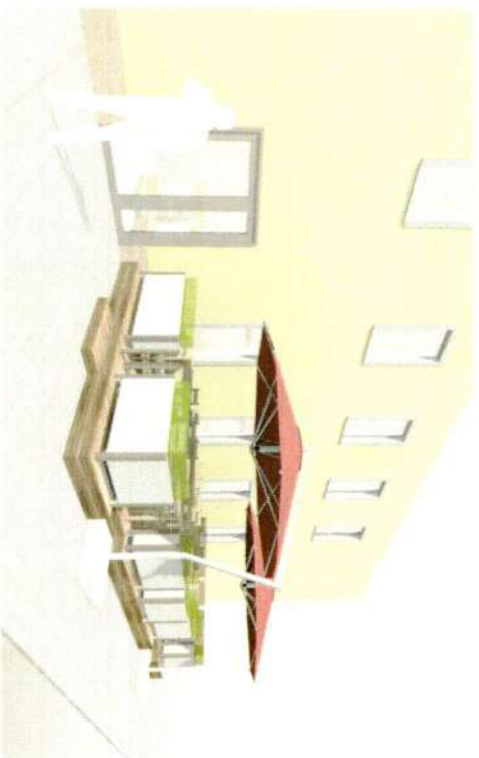
ПРОЕКТНОЕ РЕШЕНИЕ № 17/13.1.11.1
ВНЕШНЕОБЛАДКА ИЛИ РЕКЛАМНО-ИНФОРМАЦИОННОЕ ПОКРЫТИЕ
СТАНДАРТНОГО № 1/2

ИНТЕРЬЕРНОЕ РЕШЕНИЕ ТИПА ОБЛАДКА
 КОМПЛЕКТОВАНИЕ ТАБЛИЦ
 "СЕРИЙНАЯ СТРЕЛКА"
 КОМПЛЕКТОВАНИЕ РЕКЛАМНО-ИНФОРМАЦИОННОГО
 ПОКРЫТИЕМ № 1/2
 МАТЕРИАЛЫ
 ПОКРЫТИЕ СТЕНКИ № 1/2
 СТАНДАРТНОЕ РЕШЕНИЕ
 № 1/2
 КОМПОНОВКА МАТЕРИАЛОВ
 "БЕЛЫЙ" № 1/2
 № 1/2
 КОМПОНОВКА МАТЕРИАЛОВ
 "БЕЛЫЙ" № 1/2

- Палатка, шатер



- Прилегающее летнее кафе



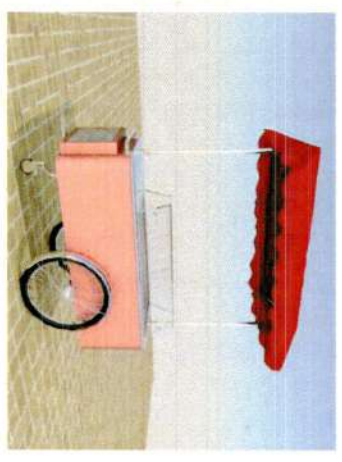
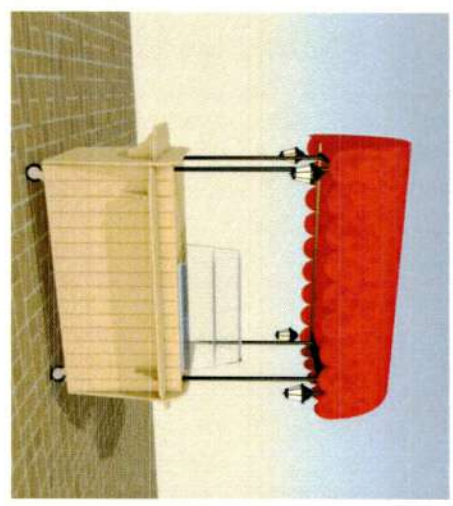
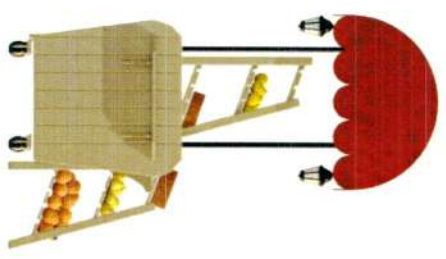
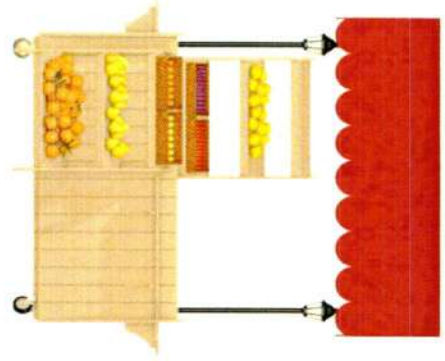
- Прилегающее летнее кафе (пример)



- Автофургон



- Тележка



- Тележка (пример)



- Тележка (пример)

