

**Зоны с особыми условиями использования территории**

1.прибрежная полоса/водоохранная зона р.Кова

- Прибрежная полоса - 50 м  
Водный кодекс РФ от 03.06.2006 г. № 74-ФЗ (с изменениями) ст.65 п.13
- Водоохранная зона - 100 м  
Водный кодекс РФ от 03.06.2006 г. № 74-ФЗ (с изменениями) ст.65 п.4

2.Охранная зона воздушной линии электропередачи 220 кВ

- Охранная зона воздушной линии электропередачи 220 кВ объекта ВЛ 220 кВ «Нагорная - Бор» на территории города Нижний Новгород Нижегородской области - 30м  
"Правила установления охранных зон объектов электросетевого хозяйства и особых условий использования земельных участков, расположенных в границах таких зон" (утверждены постановлением Правительства РФ от 24.02.2009 № 160  
"О порядке установления охранных зон объектов электросетевого хозяйства и особых условий использования земельных участков, расположенных в границах таких зон" (с изменениями)

3.Санитарно-защитная зона для автозаправочной станции №1 по ГП

- Санитарно-эпидемиологическое заключение № 52.НЦ.04.000.Т.000288.03.18 от 13.03.2018

4.Троллейбусное депо № 1 (МП "Нижегородэлектротранс")

- Санитарно-эпидемиологическое заключение 52.НЦ.04.000.Т.000772.08.10.30.08.2010
- Класс опасности объекта V
- Размер СЗЗ (нормативный) - R 100м

5.Охранная зона шинного центра с автомойкой

- Предлагаемая СЗЗ по СанПиН 2.2.1/2.1.1.1200-03
- Размер СЗЗ (нормативный) - R 15м

6.Охранная зона автосервиса с блоком обслуживания и встроенной котельной

- Предлагаемая СЗЗ по СанПиН 2.2.1/2.1.1.1200-03
- Класс опасности объекта V
- Размер СЗЗ - R 50м
- (Подлежит сокращению до 35 метров с юго-западной стороны)

7.Охранная зона 3-х этажной автостоянки открытого типа

- Предлагаемая СЗЗ по СанПиН 2.2.1/2.1.1.1200-03
- Расстояния от сооружений для хранения легкового автотранспорта вместимостью до 50 м/м
- Размер санитарного разрыва до жилых домов - R 15м

8.Техническая зона для строительства метрополитена (от станции "Черный пруд" до станции "Кузнечиха")

- (R-40 м, п.4.5, 5.26)
- СП 120.13330.2012. Свод правил. Метрополитены. Актуализированная редакция СНиП 32-02-2003
- Обращение МКУ "Главное управление по строительству и ремонту метрополитена, мостов и дорожных сетей в городе Нижнем Новгороде от 29.11.2016 № 3-1772, (с письмом ОАО "Нижегородметропроект" от 22.11.2016 № 30166-6/633 "О технических и охранных зонах строительства метрополитена г. Нижнего Новгорода"
- Зона ограничения от объектов метрополитена (от станции "Черный пруд" до станции "Кузнечиха")
- СП 120.13330.2012. Свод правил. Метрополитены. Актуализированная редакция СНиП 32-02-2003
- Обращение МКУ "Главное управление по строительству и ремонту метрополитена, мостов и дорожных сетей в городе Нижнем Новгороде от 29.11.2016 № 3-1772, (с письмом ОАО "Нижегородметропроект" от 22.11.2016 № 30166-6/633 "О технических и охранных зонах строительства метрополитена г. Нижнего Новгорода"
- Охранные зоны существующих газопроводных сетей - 3 м
- Постановление Правительства РФ от 20.11.2000 N 878 "Об утверждении Правил охраны газораспределительных сетей" (с изменениями и дополнениями)

**Условные обозначения**

- земельные участки, поставленные на государственный кадастровый учет не подлежащие изменению
- образуемые земельные участки и их условные номера

**Экспликация образуемых земельных участков**

Условный номер образуемого земельного участка	Вид разрешенного использования образуемого земельного участка	Площадь образуемого земельного участка, м²
ЗУ1	Объекты придорожного сервиса	2871,78
ЗУ2	Обеспечение научной деятельности	3551,57
ЗУ3	Среднее и высшее профессиональное образование	1382,87
ЗУ4	Деловое управление	2836,01
ЗУ5	Обслуживание автотранспорта	1251,38
ЗУ6	Приюты для животных	2281,14

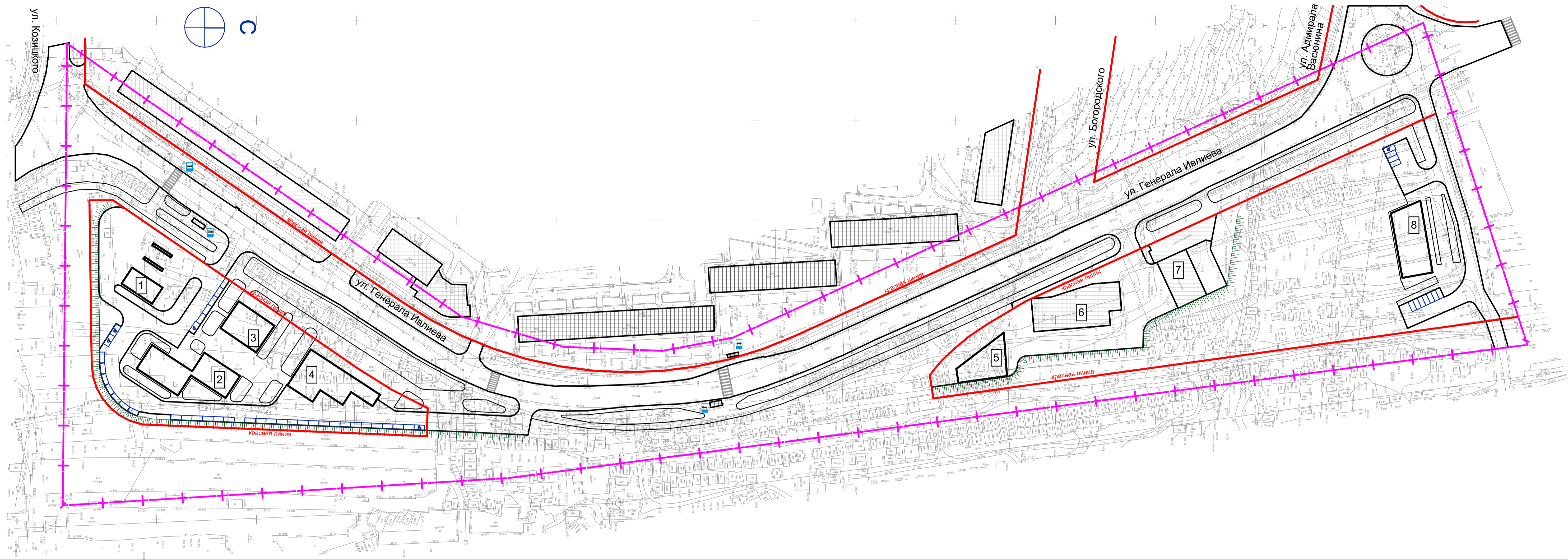
**Экспликация зданий и сооружений**

№ по ГП	Наименование	Количество этажей	Общая площадь, м²	Примечание
1	Автозаправочная станция	1	170,0	Проект.
2	Здание конструкторского бюро	2	2013,0	Проект.
3	Здание организации по повышению квалификации специалистов	2	1050,0	Проект.
4	Торгово-офисное здание	2	1200,0	Проект.
5	3-х этажная автостоянка открытого типа	3	1000,0	Проект.
6	Автосервис с блоком обслуживания и встроенной котельной	2	1600,0	Стр.
7	Шинный центр с автомойкой	2	1500,0	Стр.
8	Ветеринарная лечебница с содержанием животных	2	1000,0	Проект.



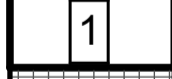





**Условные обозначения**

- граница подготовки документации
- красные линии
- проектируемые здания и сооружения
- существующие здания и сооружения
- места для парковки легкового автотранспорта
- автостанция
- пешеходный переход
- откосы проектируемые

				4/17-ПМТ		
Документация по планировке территории (проект планировки и межевания территории) по улице Генерала Ивлиева напротив дома 32 корпус 1 в Советском районе города Нижнего Новгорода						
Изм.	Кол.уч.	Лист	№ док.	Подп.	Дата	Листов
ГАП	Горев	1				1
Заказчик: ООО "Транс Ойл"						Листов
ГИП: Ермоленко						1
Н. контр: Ермоленко						1
Чертёж межевания территории М1:1000						ООО "Гривна"



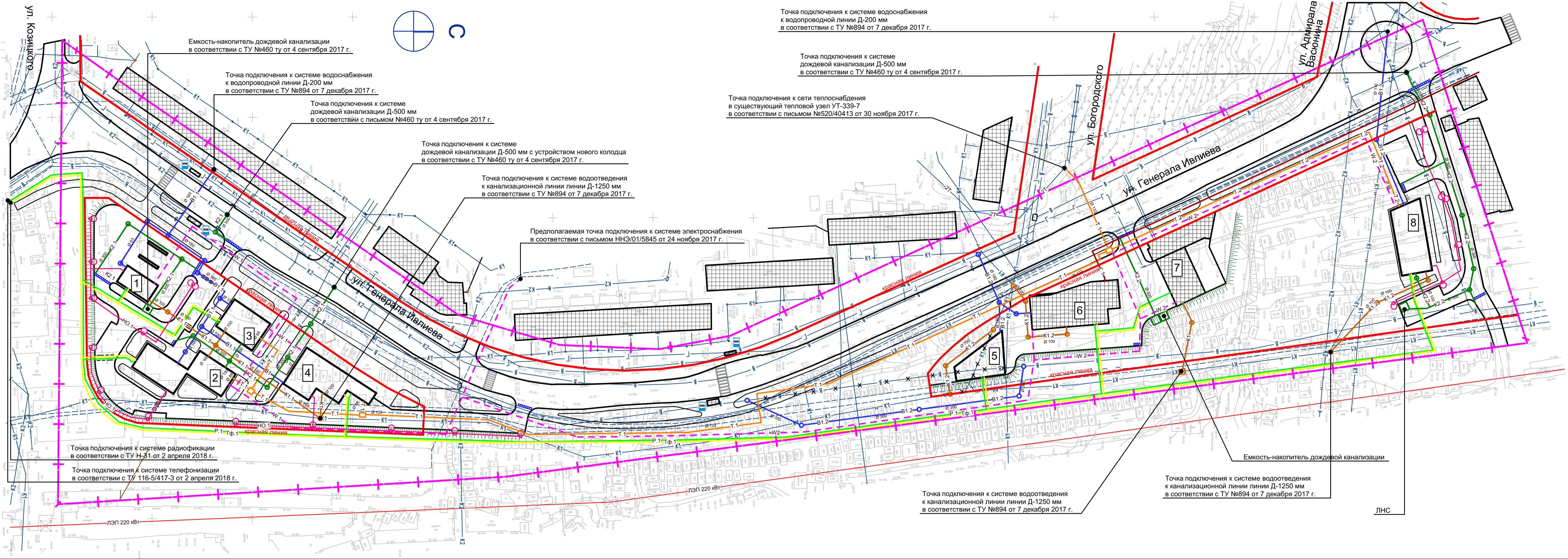
Условные обозначения

-  граница подготовки документации
-  красные линии
-  проектируемые здания и сооружения
-  существующие здания и сооружения
-  места для парковки легкового автотранспорта
-  автобусная остановка
-  пешеходный переход
-  откосы проектируемые

Экспликация зданий и сооружений

№ по ГП	Наименование	Количество этажей	Общая площадь, м²	Примечание
1	Автозаправочная станция	1	170,0	Проект.
2	Здание конструкторского бюро	2	2013,0	Проект.
3	Здание организации по повышению квалификации специалистов	2	1050,0	Проект.
4	Торгово-офисное здание	2	1200,0	Проект.
5	3-х этажная автостоянка открытого типа	3	1000,0	Проект.
6	Автосервис с блоком обслуживания и встроенной котельной	2	1600,0	Стр.
7	Шинный центр с автомойкой	2	1500,0	Стр.
8	Ветеринарная лечебница с содержанием животных	2	1000,0	Проект.

					4/17-ППТ				
					Документация по планировке территории (проект планировки и межевания территории) по улице Генерала Ивлиева напротив дома 32 корпус 1 в Советском районе города Нижнего Новгорода				
Изм.	Кол.уч.	Лист	№ док.	Подп.	Дата	Заказчик: ООО "Транс Ойл"	Стадия	Лист	Листов
ГАП		Горев		<i>[Signature]</i>				1	
ГИП		Ермоленко		<i>[Signature]</i>		Основной чертеж М 1:1000	ООО "Гривна"		
Н. контр.		Ермоленко		<i>[Signature]</i>					



Проект планировки и межевания территории по ул. Генерала Ивлиева напротив дома 32 корпус 1 в Советском районе с м.ч. «437.НН» совмещен Рабочие чертежи предоставлять на согласование.

Глав инженер *С.В. Степанов*  
 Глав специалист *Е.В. Зайкина*  
 26.03.2018г.

Согласовано:  
 [Подпись]  
 26.03.2018г.

**Проектируемые инженерные сети 2 очередь освоения территории**

- K1.2 — сеть водоотведения
- B1.2 — сеть водоснабжения
- K2.2 — сеть дождевой канализации
- W-2 — сеть электроснабжения
- Г-2 — сеть газоснабжения
- T-2 — сеть теплоснабжения
- НО-2 — сеть наружного освещения
- P-2 — сеть радиоразводки
- Тф-2 — сеть телефонизации

**Проектируемые инженерные сети 1 очередь освоения территории**

- K1.1 — сеть водоотведения
- B1.1 — сеть водоснабжения
- K2.1 — сеть дождевой канализации
- W-1 — сеть электроснабжения
- Г-1 — сеть газоснабжения
- T-1 — сеть теплоснабжения
- НО-1 — сеть наружного освещения
- P-1 — сеть радиоразводки
- Тф-1 — сеть телефонизации

**Существующие инженерные сети**

- K1 — сеть водоотведения
- B — сеть водоснабжения
- K2 — сеть дождевой канализации
- Г — сеть электроснабжения
- Т — сеть газоснабжения
- 2Т — сеть теплоснабжения
- ЛЭП 220 кВТ
- X B X — вынос сети водоснабжения
- X K1 X — вынос сети водоотведения
- K1 — сеть водоотведения

**Условные обозначения**

- граница подготовки документации
- красные линии
- проектируемые здания и сооружения
- существующие здания и сооружения
- стоянки автомобильные
- автобусная остановка
- пешеходный переход
- дождеприемники
- инженерные сети в футляре

**Экспликация зданий и сооружений**

№ по ГП	Наименование	Количество этажей	Общая площадь, м²	Примечание
1	Автозаправочная станция	1	170,0	Проект.
2	Здание конструкторского бюро	2	2013,0	Проект.
3	Здание организации по повышению квалификации специалистов	2	1050,0	Проект.
4	Торгово-офисное здание	2	1200,0	Проект.
5	3-х этажная автостоянка открытого типа	3	1000,0	Проект.
6	Автосервис с блоком обслуживания и встроенной котельной	2	1600,0	Стр.
7	Шинный центр с автомойкой	2	1500,0	Стр.
8	Ветеринарная лечебница с содержанием животных	2	1000,0	Проект.

				4/17-ППТ		
Документация по планировке территории (проект планировки и межевания территории) по улице Генерала Ивлиева напротив дома 32 корпус 1 в Советском районе города Нижнего Новгорода						
Изм.	Кол.уч.	Лист	№ док.	Подп.	Дата	
ГАП		Горев		<i>[Подпись]</i>		Стадия Лист Листов
				Заказчик: ООО "Транс Ойл"		2
ГИП	Ермоленко	<i>[Подпись]</i>	Сводный план инженерных сетей и объектов инженерной инфраструктуры М 1:1000			ООО "Гривна"
Н. контр.	Ермоленко	<i>[Подпись]</i>				