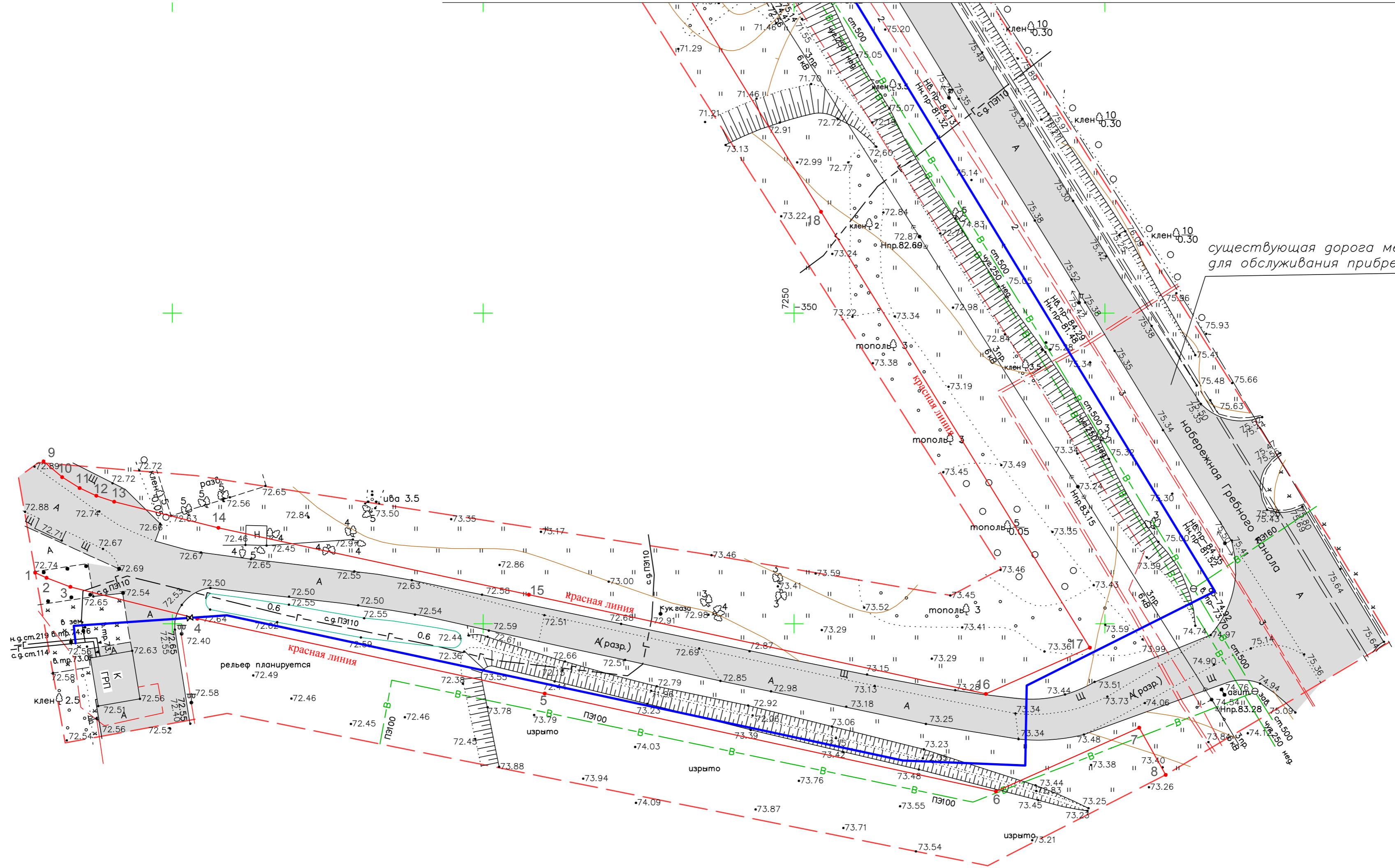


Линия совмещения с листом 2



Каталог координат характерных точек красных линий

| Номер характерной точки | X       | Y       |
|-------------------------|---------|---------|
| 1                       | -391,77 | 7127,95 |
| 2                       | -392,60 | 7129,78 |
| 3                       | -394,06 | 7133,61 |
| 4                       | -399,16 | 7154,01 |
| 5                       | -411,22 | 7209,89 |
| 6                       | -426,98 | 7282,46 |
| 7                       | -416,73 | 7305,52 |
| 8                       | -424,30 | 7309,77 |
| 9                       | -373,88 | 7129,29 |
| 10                      | -376,40 | 7132,28 |
| 11                      | -378,15 | 7135,09 |
| 12                      | -379,39 | 7137,78 |
| 13                      | -380,36 | 7140,65 |
| 14                      | -384,55 | 7157,41 |
| 15                      | -395,32 | 7207,35 |
| 16                      | -411,28 | 7280,85 |
| 17                      | -403,85 | 7297,57 |
| 18                      | -333,69 | 7254,34 |

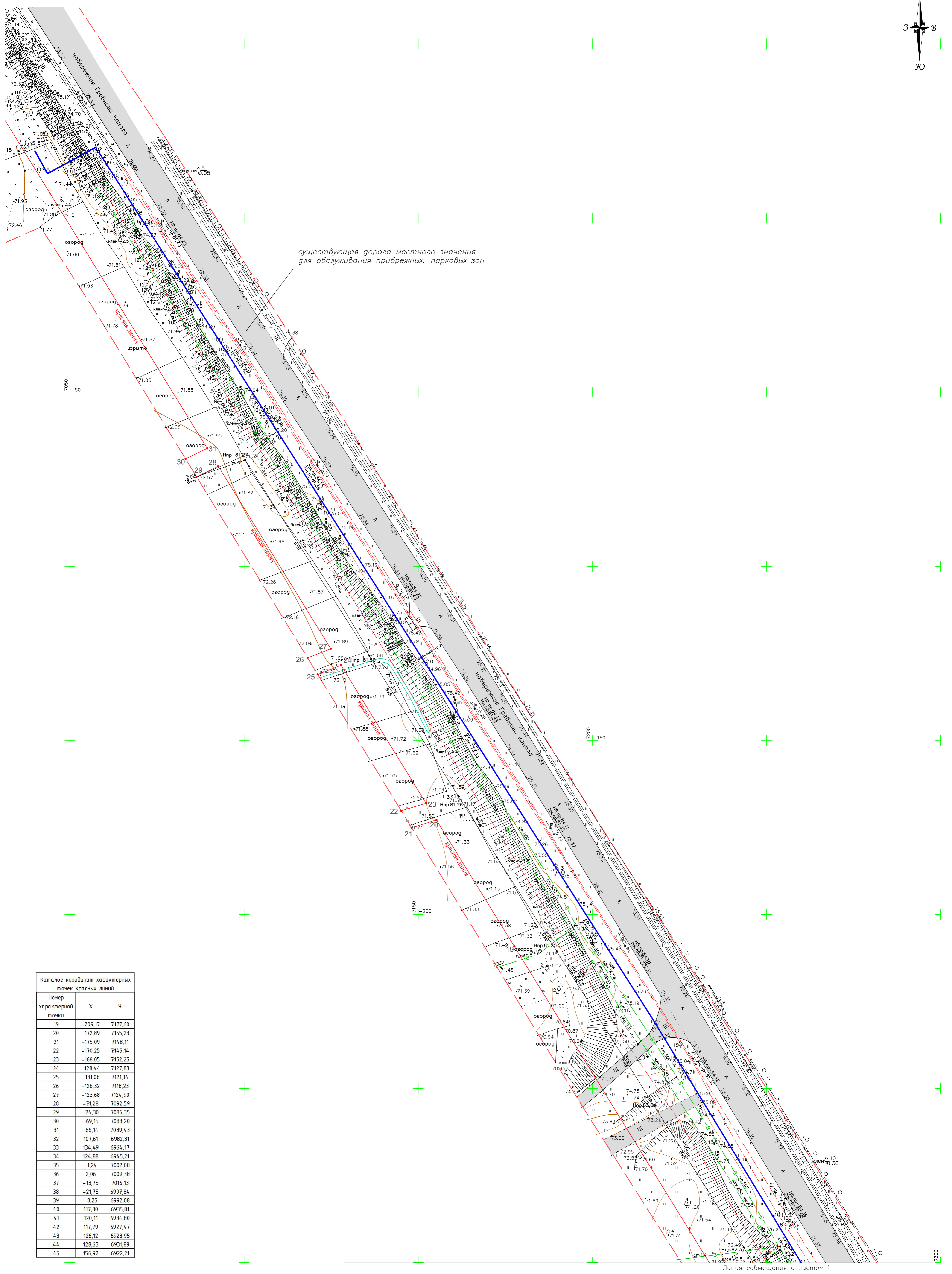
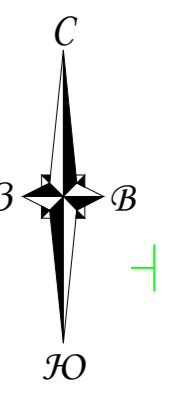
Условные обозначения

|  |  |
|--|--|
|  | границы территории, в отношении которой осуществляется подготовка проекта планировки |
|  | проектируемый газопровод   |
|  | существующие красные линии   |
|  | номера характерных точек красных линий   |

| Изм.       | Кол.уч. | Лист           | Подп. | Дата  |
|------------|---------|----------------|-------|-------|
| Директор   |         | Волков В.В.    |       | 09.18 |
| Разработал |         | Вахряпина Т.В. |       | 09.18 |

|  |  |                             |
|--|--|-----------------------------|
| Заказчик: ПАО "Газпром газораспределение Нижний Новгород"  |  |                             |
| "Подземный, наземный, надземный газопровод-ввод давлением до 0,3 МПа от точки присоединения к распределительному газопроводу до объекта по адресу: г. Нижний Новгород, Слобода Подновье, кадастровые номера земельного участка: 52:18:0060232:91-52:18:0060232:129 (ОРК - 0 -065)" |  |                             |
| <b>Проект планировки территории. Графическая часть</b>   |  | Стадия                      |
|  |  | Лист                        |
|  |  | Листов                      |
|  |  | ПТТ                         |
|  |  | 1                           |
|  |  | 6                           |
| <b>Чертеж красных линий М 1:500</b>  |  | <b>ООО "Перспектива-НН"</b> |

|              |  |
|--------------|--|
| Инв. № подл. |  |
| Подп. и дата |  |
| Взам. инв. № |  |



Каталог координат характерных точек красных линий

| Номер характерной точки | X       | Y        |
|-------------------------|---------|----------|
| 19                      | -209,17 | 7177,60  |
| 20                      | -172,89 | 7155,23  |
| 21                      | -175,09 | 714,8,11 |
| 22                      | -170,25 | 7145,14  |
| 23                      | -168,05 | 7152,25  |
| 24                      | -128,44 | 7127,83  |
| 25                      | -131,08 | 7121,14  |
| 26                      | -126,32 | 7118,23  |
| 27                      | -123,68 | 7124,90  |
| 28                      | -71,28  | 7092,59  |
| 29                      | -74,30  | 7086,35  |
| 30                      | -69,15  | 7083,20  |
| 31                      | -66,14  | 7089,43  |
| 32                      | 107,61  | 6982,31  |
| 33                      | 134,49  | 6964,17  |
| 34                      | 124,88  | 6945,21  |
| 35                      | -1,24   | 7002,08  |
| 36                      | 2,06    | 7009,38  |
| 37                      | -13,75  | 7016,13  |
| 38                      | -21,75  | 6997,84  |
| 39                      | -8,25   | 6992,08  |
| 40                      | 117,80  | 6935,81  |
| 41                      | 120,11  | 6934,80  |
| 42                      | 117,79  | 6927,47  |
| 43                      | 126,12  | 6923,95  |
| 44                      | 128,63  | 6931,89  |
| 45                      | 156,92  | 6922,21  |

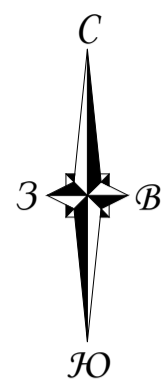
Условные обозначения

|  |  |
|--|--|
|  | границы территории, в отношении которой осуществляется подготовка проекта планировки |
|  | проектируемый газопровод   |
|  | существующие красные линии   |
|  | номера характерных точек красных линий   |

Линия совмещения с листом 1

|  |         |          |       |       |        |
|--|---------|----------|-------|-------|--------|
| Заказчик: ПАО "Газпром газораспределение Нижний Новгород"  |         |          |       |       |        |
| *Подземный, наземный, надземный газопровод-ввод давлением до 0,3 МПа от точки присоединения к распределительному газопроводу до объекта по адресу: г. Нижний Новгород, Слобода Подновье, кадастровые номера земельного участка: 52:18:0060232:91-52:18:0060232:129 (ОПК -0-065)* |         |          |       |       |        |
| Изм.   | Кол.уч. | Лист     | Редок | Подп. | Дата   |
|  |         |          |       |       | 09.18  |
| Разработал   |         | Вскрытия |       | Т.В.  |        |
|  |         |          |       | 09.18 |        |
| Проект планировки территории. Графическая часть  |         |          |       |       | Листов |
| Чертеж красных линий М 1:500   |         |          |       |       | 6      |
| ООО "Перспектива-НН"   |         |          |       |       |        |

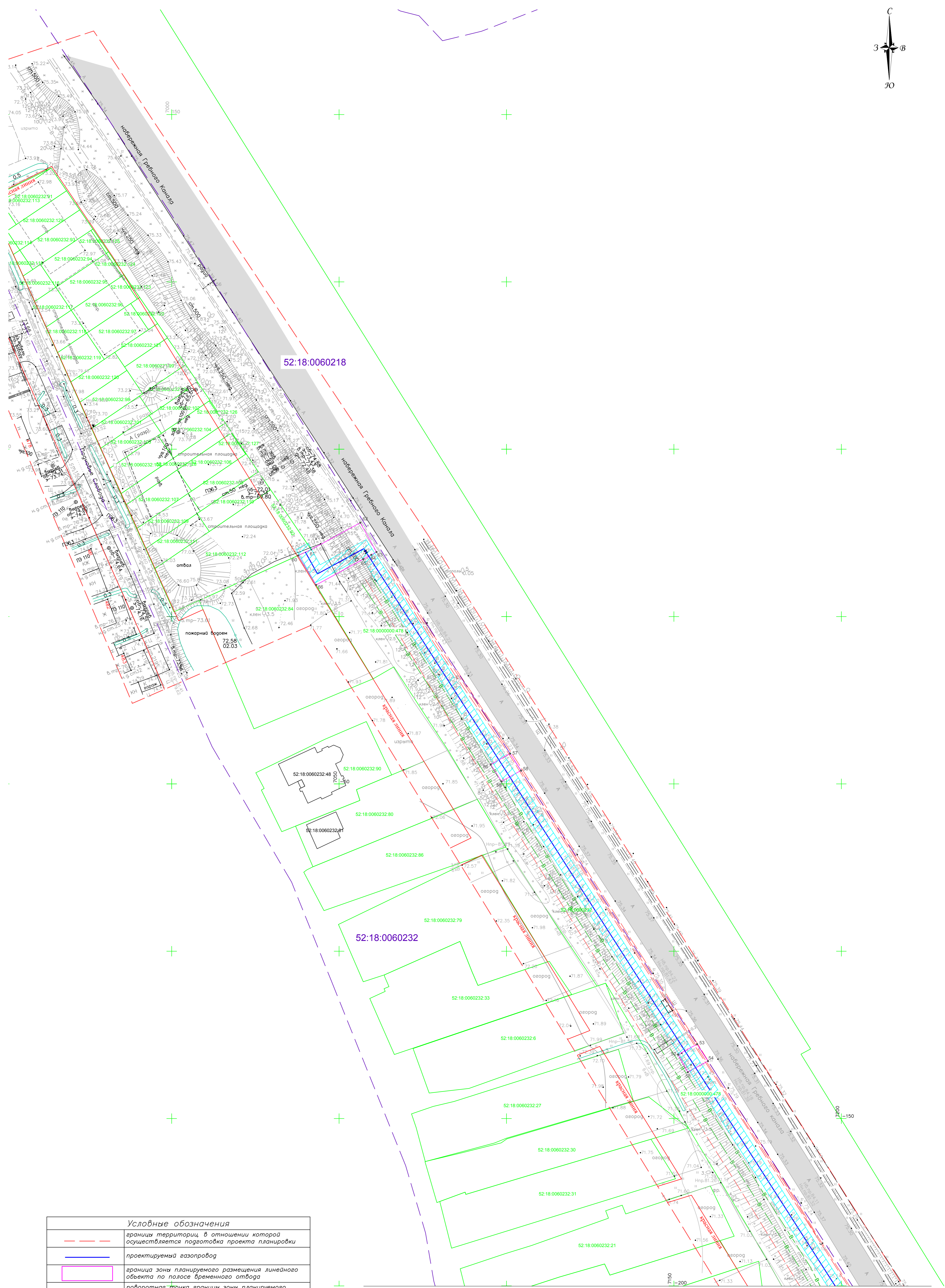
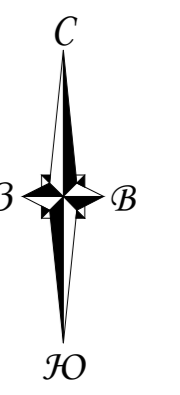
Имя, № подл. Подп. и дата. Власт. инв. №.



| Условные обозначения |  |
|----------------------|--|
|                      | границы территории, в отношении которой осуществляется подготовка проекта планировки |
|                      | проектируемый газопровод   |
|                      | граница зоны планируемого размещения линейного объекта по полосе временного отвода   |
|                      | поворотная точка границы зоны планируемого размещения линейного объекта              |
|                      | граница и обозначение земельного участка, сведения о котором содержатся в ЕГРН       |
|                      | номер кадастрового квартала  |
|                      | граница кадастрового квартала  |
|                      | граница охранный зоны проектируемого линейного объекта                               |

|  |                |      |       |       |  |   |                       |      |        |
|--|----------------|------|-------|-------|--|---|-----------------------|------|--------|
| Заказчик: ПАО "Газпром газораспределени Нижний Новгород" |                |      |       |       | "Подземный, наземный, надземный газопровод-ввод давлением до 0,3 МПа от точки присоединения к распределительному газопроводу до объекта по адресу: г. Нижний Новгород, С/дворца Полновое, кадастровые номера земельного участка: 52:18:0060232-91-52:18:0060232-129 (ОРК - 0-065)" |   |                       |      |        |
| Изм.   | Кол.уч.        | Лист | Редок | Подл. | Дата   | Проект планировки территории. Графическая часть                     | Статья                | Лист | Листов |
| Директор   | Волков В.В.    |      |       |       | 09.18  |   | ППТ                   | 3    | 6      |
| Разработал   | Вахрушина Т.В. |      |       |       | 09.18  | Чертеж границ зон планируемого размещения линейного объекта М 1:500 | ООО "Перспектива -НН" |      |        |
|  |                |      |       |       |  |   | Формат А1             |      |        |

Инд. № листа Подпись и дата. Взам. инв. №



52:18:0060218

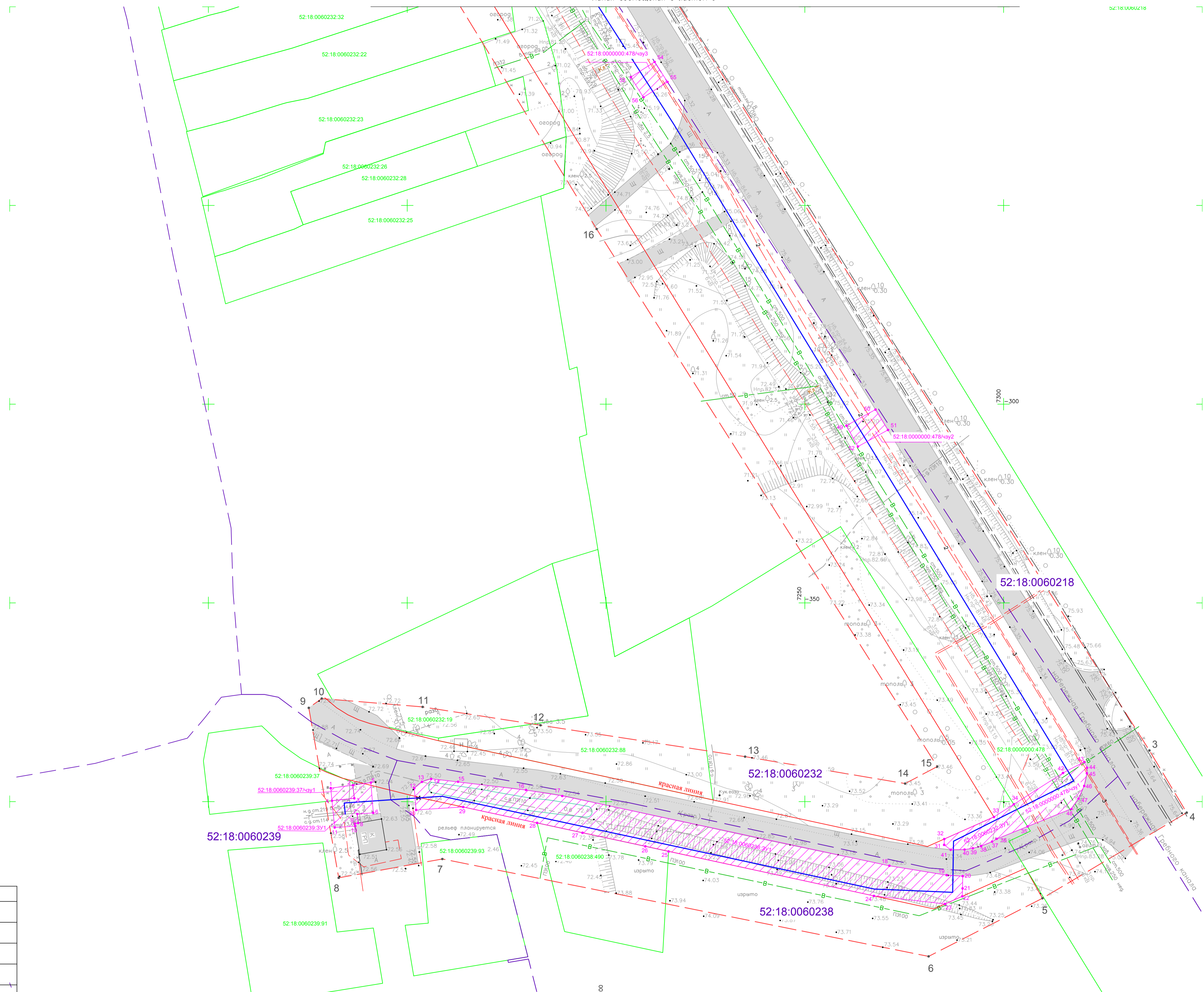
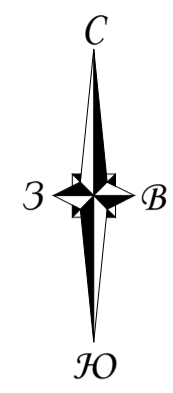
52:18:0060232

| Условные обозначения |  |
|----------------------|--|
|                      | границы территории, в отношении которой осуществляется подготовка проекта планировки |
|                      | проектируемый газопровод   |
|                      | граница зоны планируемого размещения линейного объекта по полосе временного отвода   |
|                      | поворотная точка границы зоны планируемого размещения линейного объекта              |
|                      | граница и обозначение земельного участка, сведения о котором содержатся в ЕИРН       |
|                      | номер кадастрового квартала  |
|                      | граница кадастрового квартала  |
|                      | граница охранной зоны проектируемого линейного объекта                               |

Линия соприкосновения с листом 3

|  |           |      |       |       |       |  |                      |      |        |
|--|-----------|------|-------|-------|-------|--|----------------------|------|--------|
| Заказчик: ПАО "Газпром газораспределение Нижний Новгород"              |           |      |       |       |       | "Подземный, наземный, надземный газопровод-ввод давлением до 0,3 МПа от точки присоединения к распределительному газоразоводу до объекта по адресу: г. Нижний Новгород, Свобода Подолье, кадастровые номера земельного участка 52:18:0060232-91-52:18:0060232-129 (ОПК - 0-065)" |                      |      |        |
| Изм.   | Кол.      | Лист | Редок | Подп. | Дата  | Проект планировки территории.<br>Графическая часть.  | Стая                 | Лист | Листов |
| Разработа  | Варьякина | Т.В. |       |       | 09.18 |  | ППТ                  | 4    | 6      |
| Чертеж границ зон планируемого размещения линейного объекта<br>М 1:500 |           |      |       |       |       |  | ООО "Перспектива-НН" |      |        |

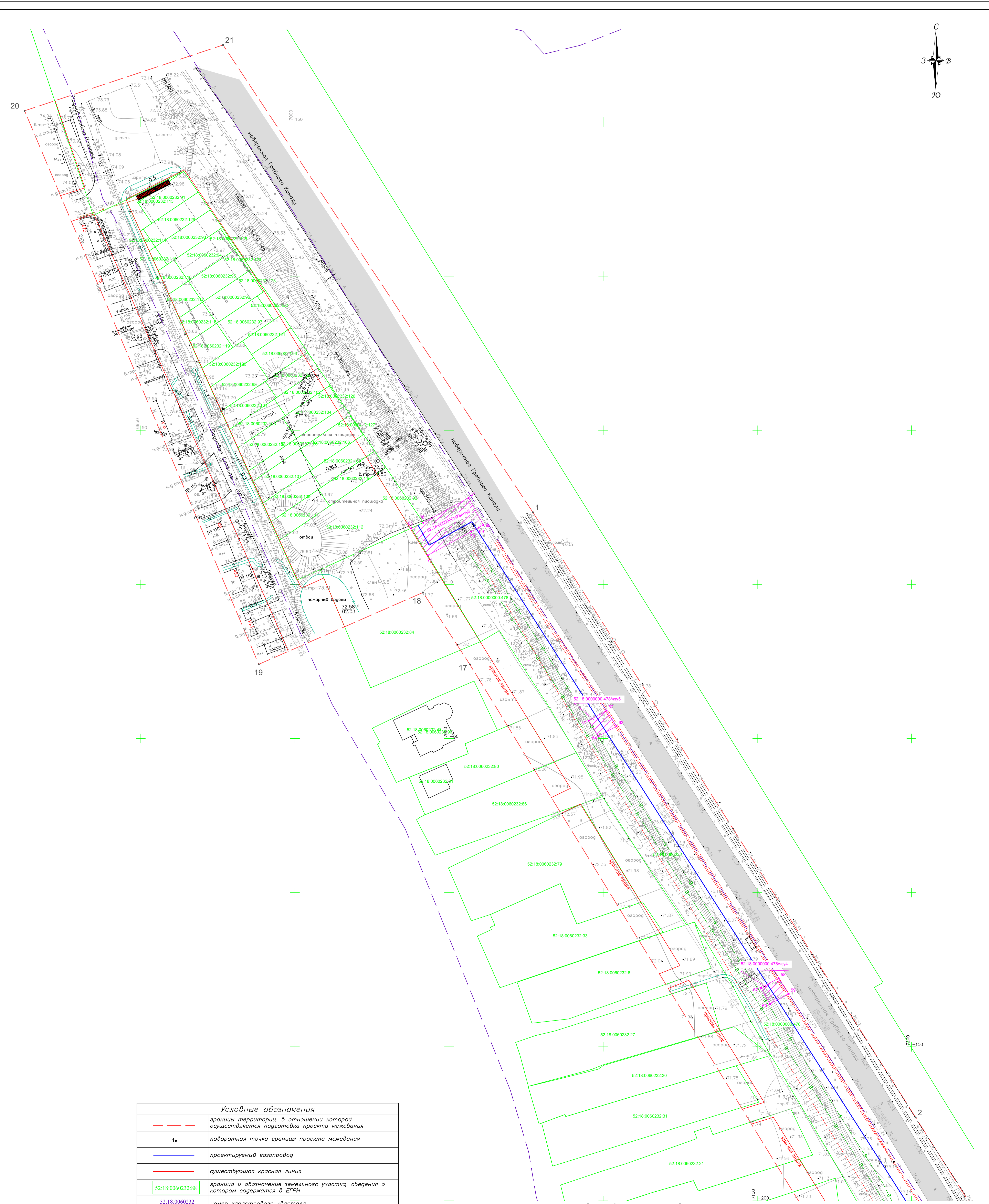
Имя, № подл. Подп. и дата. Власт. инв. №.



| Условные обозначения |  |
|----------------------|--|
|                      | границы территории, в отношении которой осуществляется подготовка проекта межевания                                      |
|                      | поворотная точка границы проекта межевания   |
|                      | проектируемый газопровод   |
|                      | существующая красная линия   |
|                      | граница и обозначение земельного участка, сведения о котором содержатся в ЕГРН   |
|                      | номер кадастрового квартала  |
|                      | граница кадастрового квартала  |
|                      | граница и обозначение образуемого земельного участка, части земельного участка, предоставляемого на период строительства |
|                      | поворотная точка границы земельного участка, предоставляемой на период строительства                                     |

|   |                 |             |      |                      |
|---|-----------------|-------------|------|----------------------|
| Заказчик: ПАО "Газпром газораспределение Нижний Новгород"   |                 |             |      |                      |
| "Подземный, наземный, надземный газопровод-ввод давлением до 0,3 МПа от точки присоединения к распределительному газопроводу до объекта по адресу: г. Нижний Новгород, Слобода Подновье, кадастровые номера земельного участка: 52:18:0060232-91-52:18:0060232-129 (ОПР - 0-065)" |                 |             |      |                      |
| Изм.  | Колуч           | Лист        | Масш | Дата                 |
|   | Директор        | Волков В.В. |      | 09.18                |
| Разработа   | Вахрайкина Т.В. |             |      | 09.18                |
| Проект межевания территории. Графическая часть  |                 |             |      | Листов               |
|   |                 |             |      | 6                    |
| Чертеж межевания территории М 1:500   |                 |             |      | Листов               |
|   |                 |             |      | 6                    |
|   |                 |             |      | ООО "Перспектива-НН" |

Лист № 001 из 001. Подпись и дата. Взам. инв. №



| Условные обозначения |  |
|----------------------|--|
|                      | граница территории, в отношении которой осуществляется подготовка проекта межевания                                      |
|                      | поворотная точка границы проекта межевания   |
|                      | проектируемый газопровод   |
|                      | существующая красная линия   |
|                      | граница и обозначение земельного участка, сведения о котором содержатся в ЕГРН   |
|                      | номер кадастрового квартала  |
|                      | граница кадастрового квартала  |
|                      | граница и обозначение образуемого земельного участка, части земельного участка, предоставляемого на период строительства |
|                      | поворотная точка границы земельного участка, предоставляемой на период строительства                                     |

| Имя  |  |  |  |  | Лист                 |  | Поиск |  | Дата   |  |
|--|--|--|--|--|----------------------|--|-------|--|--------|--|
| Заказчик: ПАО "Газпром газораспределение Нижний Новгород"  |  |  |  |  | Лист                 |  | Поиск |  | Дата   |  |
| Подземный, наземный, надземный газопровод-ввод давлением до 0,3 МПа от точки присоединения к распределительному газопроводу до объекта по адресу: г. Нижний Новгород, Свободы Полосы, кадастровые номера земельных участков: 52:18:0060232:91-52:18:0060232:150 (СРК - 0-0651) |  |  |  |  |                      |  |       |  |        |  |
| Проект межевания территории. Графическая часть   |  |  |  |  | Страница             |  | Лист  |  | Листов |  |
| Разработано: Виталий Г.В.  |  |  |  |  | ИПМ                  |  | 6     |  | 6      |  |
| Чертеж межевания территории М 1:500  |  |  |  |  | ООО "Перспектива-НН" |  |       |  |        |  |