

Проект планировки и межевания территории по улице Генерала Ивлиева в Советском и Нижегородском районах города Нижнего Новгорода

I. Положения о размещении объектов капитального строительства, в том числе объектов местного значения

1. Общие положения

Проект планировки и межевания территории по улице Генерала Ивлиева в Советском и Нижегородском районах города Нижнего Новгорода разработан на территорию площадью 50,5 га.

2. Цели и задачи

Проект планировки и межевания территории по улице Генерала Ивлиева в Советском и Нижегородском районах города Нижнего Новгорода подготовлен ООО ФИРМА "СС Проект" по заказу ООО "Рынок Народный" в целях обеспечения устойчивого развития территории, выделения элементов планировочной структуры (кварталов), установления параметров планируемого развития элементов планировочной структуры, зон планируемого размещения объектов капитального строительства (в том числе объектов местного значения), определения границ образуемых земельных участков.

3. Архитектурно-планировочное и объемно-пространственное решение

Архитектурно-планировочное и объемно-пространственное решение территории разработано в соответствии с требованиями СП 42.13330.2011 "Градостроительство. Планировка и застройка городских и сельских поселений" и иных нормативов градостроительного проектирования, с учетом сложившейся градостроительной ситуации и существующей застройки, инженерных коммуникаций. Проектом планировки и межевания территории предусмотрено строительство стационарных торговых объектов (закрытых зданий рынков) на пересечении улицы Генерала Ивлиева и Героя Быкова и южнее существующего радиорынка; нестационарных торговых объектов (торговых павильонов) и 5-этажной закрытой автостоянки напротив дома № 37 корпус 1 по улице Генерала Ивлиева.

4. Улично-дорожная сеть и транспортное обслуживание

В составе проекта планировки и межевания территории даны предложения по организации улично-дорожной сети, в том числе по трассировке перспективной городской дороги с непрерывным движением и организации транспортной развязки в разных уровнях на пересечении улиц Генерала Ивлиева и Козицкого. С учетом разработанной схемы организации улично-дорожной сети проектом предусмотрено изменение границ элементов планировочной структуры и существующих красных линий. Вдоль улицы Генерала Ивлиева планируется устройство изолированной велосипедной дорожки. Подъезд к планируемым объектам капитального строительства предусмотрен со стороны улицы композитора Касьянова по существующим проездам, со стороны улицы Генерала Ивлиева с организацией временного проезда и пешеходно-транспортного моста через реку Кова.

В составе проекта выполнен расчет стоянок в соответствии с нормативами, разработанными в составе комплексной схемы развития и размещения гаражей и стоянок

автотранспортных средств в городе Нижнем Новгороде, утвержденными постановлением главы администрации города Нижнего Новгорода от 28 августа 2007 года № 3933. Общее количество требуемых парковочных мест составляет 441 м/место. Проектом предусмотрено размещение 5-этажной закрытой автостоянки напротив дома № 37 корпус 1 по улице Генерала Ивлиева вместимостью 300 м/мест и открытых автостоянок общей вместимостью 501 м/место.

5. Инженерная подготовка территории

Территория в границах подготовки проекта планировки и межевания территории отличается сложным рельефом и характеризуется наличием оврагов с протекающей по дну рекой Кова. Инженерная подготовка включает в себя укрепление оползневых склонов, отвод поверхностных вод со склонов оврагов через систему отводящих железобетонных лотков в реку Кова и заключение части русла реки Кова в гидротехнический тоннель.

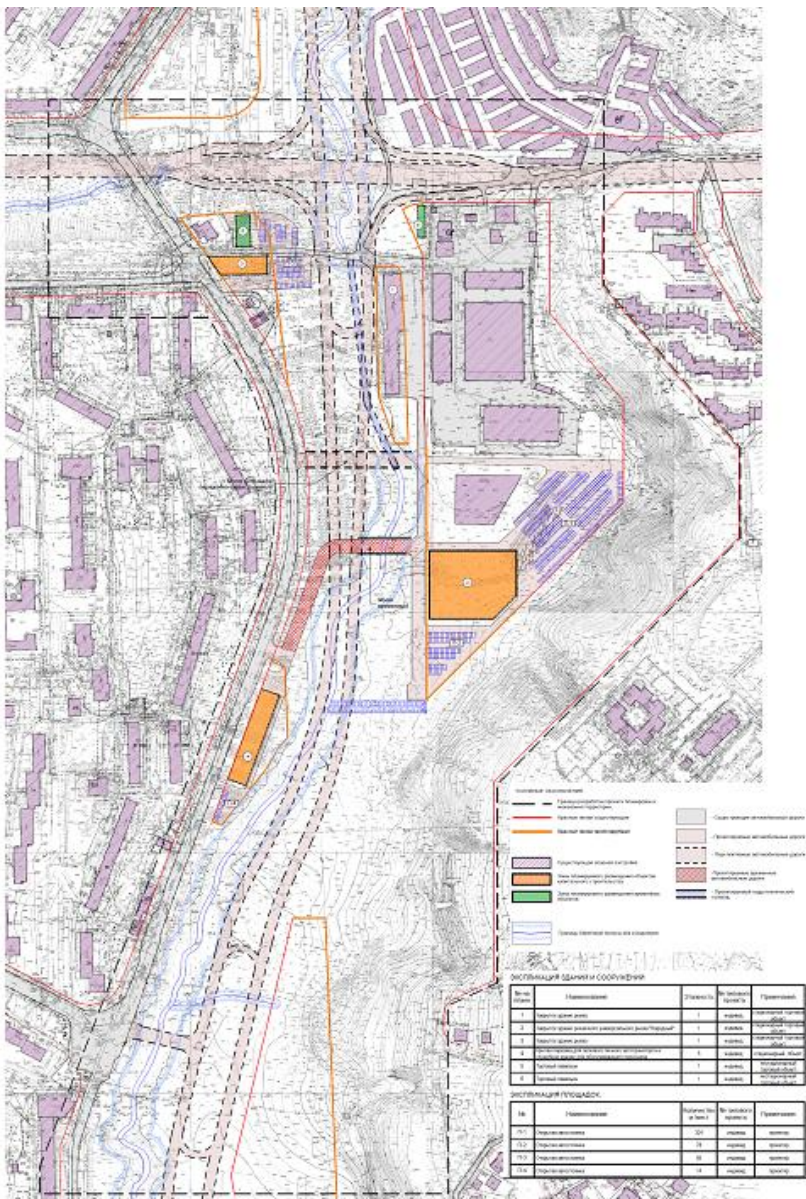
6. Инженерная инфраструктура

В составе проекта планировки и межевания территории предусмотрено переустройство существующей линии ВЛ 220 кВ в кабельном исполнении вдоль перспективной городской дороги с непрерывным движением. Вдоль русла реки Кова учтено размещение ранее запроектированного водопровода диаметром 1400-1200 мм от Малиновой гряды до Высоковской насосной станции и коллектора ливневой канализации диаметром 2000 мм.

II. Характеристики планируемого развития территории

Площадь территории в границах проекта планировки и межевания территории	- 50,5 га
Этажность проектируемых торговых объектов	- 1 этаж
Общая вместимость торговых павильонов рынка	- 7862 кв. м
Вместимость 5-этажной закрытой автостоянки	- 300 м/мест
Площадь 5-этажной закрытой автостоянки	- 10000 кв. м
Вместимость открытых автостоянок	- 501 м/место

III. Чертеж планировки территории



IV. Чертеж межевания территории

