

**Департамент
градостроительной деятельности и развития агломераций
Нижегородской области**

П Р И К А З

6 августа 2018 года

г. Нижний Новгород

№ 06-01-03/32

**Об утверждении проекта планировки и
межевания территории, расположенной от
пос. Березовая Пойма Московского района
города Нижнего Новгорода до
пос. Гнилицкие Дворики городского округа
г. Дзержинск Нижегородской области**

В соответствии со статьями 7, 45 Градостроительного кодекса Российской Федерации, статьей 27 Закона Нижегородской области от 8 апреля 2008 года № 37-3 «Об основах регулирования градостроительной деятельности на территории Нижегородской области», пунктом 3.6² Положения о департаменте градостроительной деятельности и развития агломераций Нижегородской области, утвержденного постановлением Правительства Нижегородской области от 25 июля 2007 года №248

п р и к а з ы в а ю :

1. Утвердить прилагаемый проект планировки и межевания территории, расположенной от пос. Березовая Пойма Московского района города Нижнего Новгорода до пос. Гнилицкие Дворики городского округа г. Дзержинск Нижегородской области (далее - проект планировки и межевания территории).

2. Управлению по развитию инженерной инфраструктуры департамента градостроительного развития территории Нижегородской области в течении четырех дней со дня утверждения направить проект планировки и межевания территории главам города Нижнего Новгорода и городского округа г. Дзержинск Нижегородской области.

3. Управлению экономического обеспечения градостроительной деятельности

департамента градостроительного развития территории Нижегородской области разместить настоящий приказ на официальном сайте департамента градостроительной деятельности и развития агломераций Нижегородской области в информационно-телекоммуникационной сети «Интернет».

Директор департамента

А.В.Бодриевский

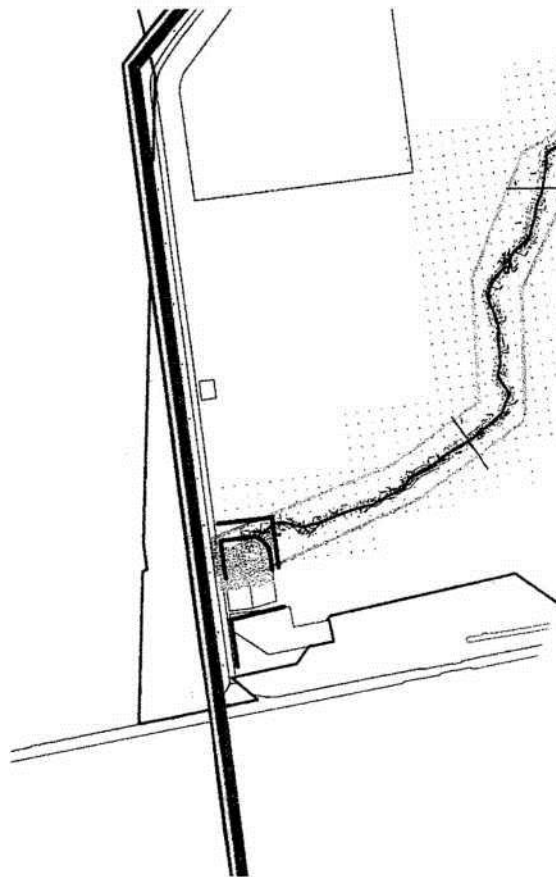
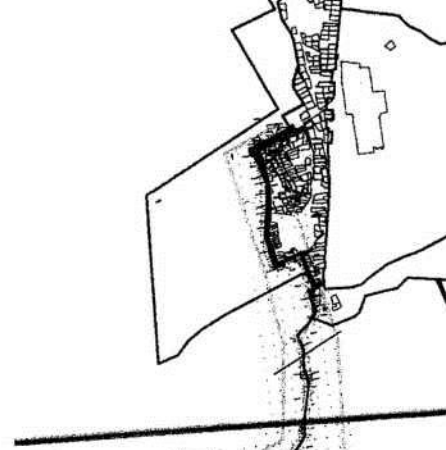
УТВЕРЖДЕН приказом департамента градостроительной деятельности и развития агломераций Нижегородской области от 6 августа 2018 года №06-01-03/32

Проект планировки и межевания территории, расположенной от пос. Березовая Пойма Московского района города Нижнего Новгорода до пос. Гнилицие Дворики городского округа г. Держинск Нижегородской области

Проект планировки территории 1. Чертеж красных линий

Условные обозначения

- проектируемая газопровод средней добычи
- существующий воздушный кабель
- подземный электрический кабель низкого напряжения
- существующие ВЛ-0,4 кВ
- существующий подземный газопровод
- граница обмели проектируемой
- границы кодированных кварталов
- номер кодированного квартала
- границы земельных участков в Едином государственном реестре недвижимости
- кадастровый номер земельного участка
- проектируемая красная линия
- м м м - красные линии, устанавливаемые проектной документацией по застройке территории, разработанные в соответствии с постановлением администрации города Держинска от 03.04.2017 №320



Ведомость координат характерных точек проектируемых красных линий

№	X	Y
1	4011,87	29185,29
2	3985,25	29187,97
3	3992,10	29202,72
4	3935,22	29217,01
5	3921,28	29215,54
6	3855,56	29279,48
7	3818,61	29279,55
8	3785,41	29286,54
9	3705,19	29292,99
10	3698,02	29304,77
11	3629,41	29310,79
12	3612,83	29319,22
13	3590,85	29304,75
14	3561,81	29298,21
15	3518,19	29291,67
16	3502,24	29286,22
17	3428,99	29205,70
18	3435,82	29184,42
19	3439,77	29150,68
20	3430,25	29181,63
21	3476,08	29168,70
22	3441,33	29161,53
23	3381,56	29144,25

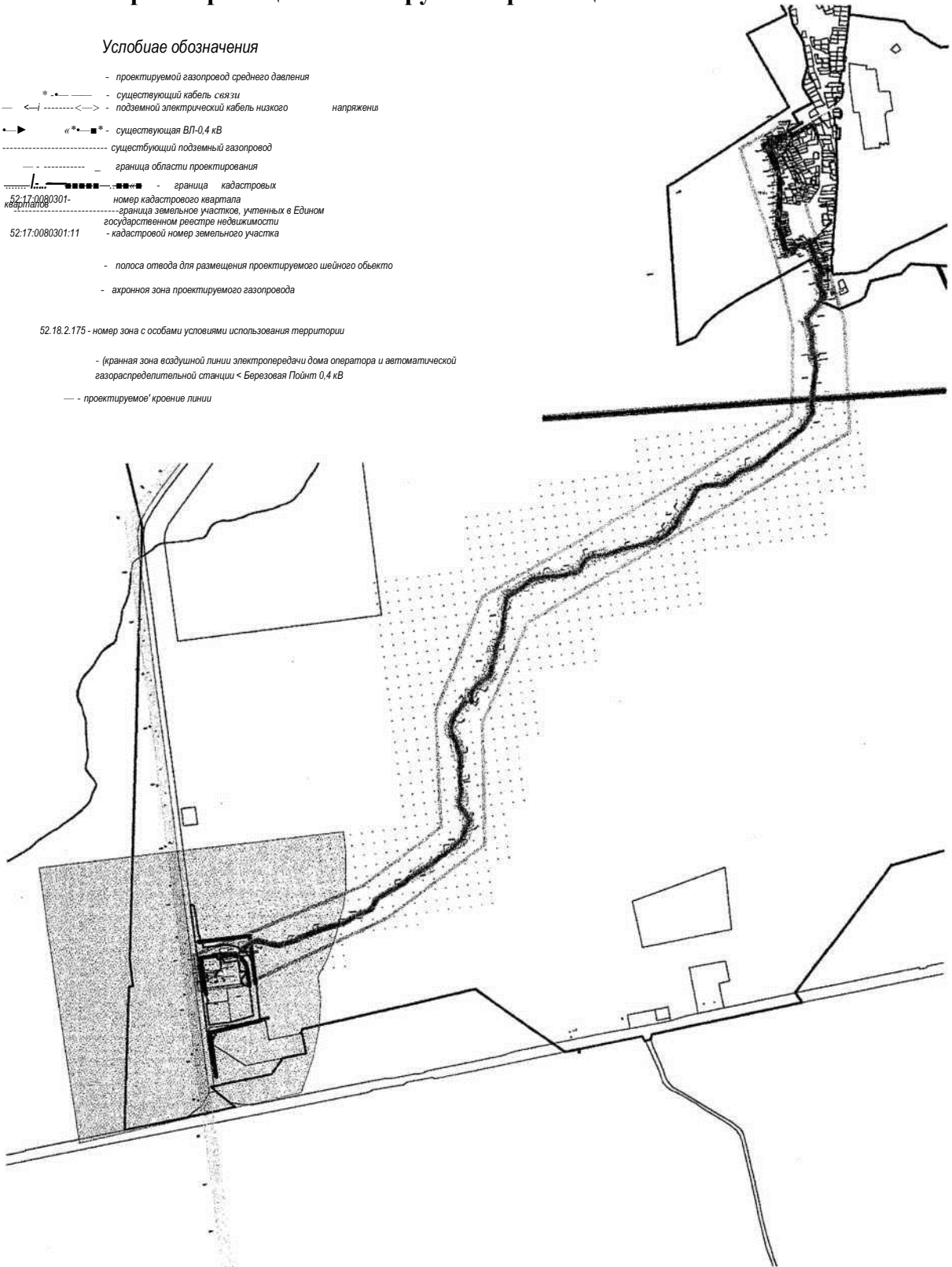
Ведомость координат характерных точек красных линий, устанавливаемых проектной документацией по застройке территории, разработанные в соответствии с постановлением администрации города Держинска от 03.04.2017 №320

И15+3 п/з И/З	ИИ ИИ
7 8624.43	5761.69 83С2.1Д
8 8623.50	ЖР
9 8628.W	ЖС
К 8539.75 15	W50.97
8С7.52	W61.45 S4G1.G4

II. Чертеж границ зон планируемого размещения объекта

Условные обозначения

- проектируемый газопровод среднего давления
- * - существующий кабель связи
- > - подземный электрический кабель низкого напряжения
- ← - существующая ВЛ-0,4 кВ
- - существующий подземный газопровод
- - - граница области проектирования
- граница кадастровых
- 52-17-0080301- номер кадастрового квартала
- граница земельных участков, учтенных в Едином государственном реестре недвижимости
- 52-17-0080301:11 - кадастровый номер земельного участка
- полоса отвода для размещения проектируемого шлейфа объекта
- акронная зона проектируемого газопровода
- 52.18.2.175 - номер зона с особыми условиями использования территории
- (крайняя зона воздушной линии электропередачи дома оператора и автоматической газораспределительной станции < Березовая Пойма 0,4 кВ
- проектируемое' кроение линии



Ш.Положение о размещении линейного объекта

Проект планировки и межевания территории разработан в целях строительства газопровода для обеспечения газом котельной автотехцентра. Проектируемый газопровод подключается к существующему подземному газопроводу среднего давления, проложенному от ГРС-Березовая Пойма к ОАО «ЗТО «Камея» в пос. Березовая Пойма Московского района г. Нижнего Новгорода.

Газопровод состоит из:

- газопровода среднего давления;
- шкафного регуляторного пункта (ГРПШ);
- газопровода низкого давления.

Основные характеристики объекта:

- проектируемый газопровод среднего давления относится к III категории;
- давление в точке подключения 0,22 МПа;
- максимальная расчетная мощность газопровода среднего давления Q_{max}=284,0М³/ч;
- проектируемый газопровод низкого давления (5 кПа) относится к IV категории;
- проектная расчетная мощность газопровода IV категории Q_{max}=284,0М³/ч;
- протяженность газопроводов 5866,1 м.

Перечень координат поворотных точек границ зоны планируемого размещения линейного объекта.

№ характерной точки	Координаты	
	X	Y
1	2	3
1	4041,57	-23222,63
2	4012,27	-23294,71
3	4020,27	-23297,96
4	4046,31	-23233,88
5	4048,86	-23234,91
6	4052,06	-23226,89
7	3978,89	-23321,47
8	3987,28	-23323,52
9	' 3989,01	-23316,31
10	3981,04	-23313,53
11	3979,50	-23318,95

12	3858,58	-23291,60
13	3858,64	-23293,79
14	3867,94	-23294,11
15	3868,52	-23291,79
16	3870,35	-23292,24
352	3870,46	-23291,80
17	3870,50	-23287,97
18	3863,98	-23288,08
19	3858,44	-23288,40
20	3760,37	-23297,90
21	3760,54	-23298,36
22	3760,63	-23299,90
23	3769,57	-23299,38
24	3769,42	-23296,72
25	3771,82	-23296,41
26	3771,51	-23293,25
27	3766,68	-23293,73
28	3760,17	-23294,56
29	3675,62	-23312,91
30	3675,96	-23315,23
31	3684,62	-23313,45
32	3684,36	-23310,85
33	3686,29	-23310,54
34	3685,78	-23307,30
35	3680,87	-23308,11
36	3675,10	-23309,27
37	3623,60	-23322,44
38	3624,94	-23327,96
39	3634,05	-23325,74
40	3633,43	-23323,19
41	3635,88	-23322,59
42	3634,97	-23318,87
43	3630,68	-23319,34
44	3623,76	-23319,47
45	3487,14	-23305,37
46	3487,32	-23304,07
47	3490,41	-23304,48
48	3491,31	-23298,55
49	3490,13	-23298,39
50	3490,30	-23297,17
51	3484,38	-23296,21
52	3479,42	-23295,52
53	3478,23	-23304,13
54	3488,41	-23267,16

55	3487,91	-23270,70
56	3493,86	-23271,52
57	3494,32	-23268,16
58	3495,94	-23259,12
59	3487,04	-23257,88
60	3485,80	-23266,80
61	3510,68	-23254,86
62	3508,27	-23252,12
63	3502,91	-23248,59
64	3502,38	-23249,77
65	3497,62	-23253,65
66	3499,73	-23256,04
67	3498,49	-23257,04
68	3502,28	-23261,70
69	3524,57	-23198,59
70	3523,29	-23198,19
71	3520,58	-23206,77
72	3521,44	-23207,08
73	3520,60	-23208,95
74	3526,45	-23211,37
75	3527,51	-23209,00
76	3528,15	-23209,18
77	3529,35	-23205,41
78	3528,42	-23205,16
79	3529,99	-23200,28
80	3529,75	-23181,11
81	3499,42	-23174,10
82	3499,18	-23173,72
83	3449,34	-23161,51
84	3448,51	-23160,74
85	3443,82	-23161,01
86	3421,27	-23155,19
87	3421,83	-23153,03
88	3394,45	-23145,99
89	3394,07	-23147,35
90	3378,26	-23143,06
91	3378,44	-23141,87
92	3373,06	-23140,49
93	3372,35	-23140,95
94	3364,69	-23161,86
95	3362,29	-23163,89
96	3331,29	-23164,68
97	3320,80	-23158,99
98	3320,42	-23160,70
99	3313,65	-23159,18
100	3305,33	-23157,23

101	3287,66	-23152,77
102	3289,51	-23148,78
103	3281,93	-23147,04
104	3265,94	-23151,97
105	3223,34	-23186,79
106	3193,58	-23223,22
107	3178,58	-23237,76
108	3141,48	-23227,21
109	3098,16	-23221,45
110	3066,90	-23229,27
111	3059,50	-23229,33
112	3022,37	-23229,40
113	3000,40	-23222,20
114	2996,31	-23222,28
115	2996,51	-23230,91
116	2999,11	-23230,86
117	3021,00	-23238,03
118	3059,53	-23237,96
119	3067,99	-23237,90
120	3098,65	-23230,22
121	3139,72	-23235,68
122	3181,01	-23247,43
123	3199,94	-23229,07
124	3229,48	-23192,92
125	3270,10	-23159,72
126	3282,26	-23155,97
127	3307,96	-23161,85
128	3329,21	-23173,37
129	3365,55	-23172,44
130	3372,00	-23166,97
131	3377,56	-23151,81
132	3392,31	-23155,82
133	3392,68	-23154,44
134	3419,68	-23161,38
135	3419,12	-23163,55
136	3439,90	-23168,91
137	3440,84	-23166,82
138	3441,49	-23166,30
139	3445,25	-23167,77
140	3445,59	-23168,63
141	3447,57	-23169,09
142	3455,28	-23168,57
143	3468,61	-23172,87
144	3468,15	-23175,31
145	3497,24	-23182,20
146	3497,47	-23182,51
147	3533,05	-23190,76
148	3535,25	-23183,91
149	3537,72	-23184,44

150	3539,54	-23179,34
151	3533,75	-23177,28
152	3531,41	-23176,45
153	11008,50	8358,86
154	10985,01	8358,58
155	10841,29	8324,04
156	10831,49	8323,01
157	10770,14	8316,59
158	10720,30	8280,20
159	10697,62	8258,86
160	10639,01	8163,88
161	10622,57	8131,95
162	10576,18	8067,61
163	10548,71	8004,93
164	10543,76	7970,81
165	10537,48	7949,44
166	10505,22	7899,21
167	10492,72	7874,25
168	10497,17	7782,69
169	10492,33	7761,96
170	10469,12	7737,60
171	10428,39	7712,37
172	10384,00	7670,03
173	10330,50	7632,76
174	10293,25	7587,28
175	10281,62	7564,02
176	10276,83	7532,96
177	10263,83	7490,63
178	10261,73	7470,03
179	10252,29	7377,21
180	10245,68	7358,67
181	10234,07	7304,09
182	10238,21	7255,36
183	10233,97	7233,75
184	10223,67	7211,82
185	10180,09	7181,45
186	10170,66	7165,13
187	10170,65	7133,40
188	10164,85	7096,56
189	10170,35	6976,38
190	10160,48	6950,19
191	10150,28	6939,17
192	10129,22	6904,22
193	10106,23	6850,38
194	10092,87	6837,70
195 ,	9960,01	6806,80
196	9925,50	6791,29
197	9901,70	6776,62

198	9878,70	6766,39
199	9835,81	6756,23
200	9804,65	6742,06
201	9751,41	6723,33
202	9752,85	6719,64
203	9741,01	6711,31
204	9722,73	6671,90
205	9708,01	6650,28
206	9679,50	6627,01
207	9640,89	6625,15
208	9640,84	6626,29
209	9637,54	6626,13
210	9637,98	6617,14
211	9641,27	6617,30
212	9641,31	6616,53
213	9682,76	6618,53
214	9714,44	6644,39
215	9730,26	6667,63
216	9747,87	6705,59
217	9756,08	6711,36
218	9754,55	6715,29
219	9807,88	6734,05
220	9838,62	6748,02
221	9881,47	6758,18
222	9905,73	6768,97
223	9929,55	6783,65
224	9962,81	6798,59
225	10099,39	6831,40
226	10113,47	6845,35
227	10136,92	6900,28
228	10157,22	6933,96
229	10167,96	6945,57
230	10179,05	6975,00
231	10173,51	7096,08
232	10179,27	7132,63
233	10179,29	7162,82
234	10186,60	7175,47
235	10230,50	7206,06
236	10242,23	7231,05
237	10246,91	7254,88
238	10242,78	7303,54
239	10254,01	7356,31
240	10260,77	7375,29
241	10270,33	7469,26
242	10272,33	7488,91
243	10285,26	7531,02
244	10289,95	7561,37
245	10300,54	7582,56
246	10336,42	7626,36

247	10389,48	7663,33
248	10433,70	7705,51
249	10474,95	7731,21
250	10500,20	7757,71
251	10505,85	7781,91
252	10501,45	7872,41
253	10512,73	7894,93
254	10545,41	7945,82
255	10552,21	7968,97
256	10557,09	8002,55
257	10582,87	8061,98
258	10629,95	8127,43
259	10646,53	8159,63
260	10704,36	8253,35
261	10725,82	8273,54
262	10773,35	8308,25
263	10832,12	8314,40
264	10842,75	8315,51
265	10986,08	8349,97
266	11008,61	8350,23
267	8634,06	5441,59
268	8640,94	5447,41
269	8671,85	5495,34
270	8673,29	5524,21
271	8653,80	5577,37
272	8640,23	5614,39
273	8655,25	5700,07
274	8659,19	5699,22
275	8692,73	5829,87
276	8703,47	5912,50
277	8721,83	5953,54
278	8734,33	5981,52
279	8740,24	6008,60
280	8751,48	6046,57
281	8757,35	6052,15
282	8793,66	6075,28
283	8805,37	6097,77
284	8853,16	6209,58
285	8881,87	6250,09
286	8892,02	6273,31
287	8923,88	6346,23
288	8991,52	6458,27
289	9021,19	6498,64
290	9064,40	6519,52
291	9095,72	6541,07
292	9125,20	6527,02
293	9134,86	6522,42
294	9171,35	6503,16

295	9195,25	6504,07
296	9231,42	6518,98
297	9323,31	6521,81
298	9322,92	6525,83
299	9396,94	6535,06
300	9475,65	6519,37
301	9497,89	6509,18
302	9497,38	6505,15
303	9541,36	6509,02
304	9589,56	6529,62
305	9647,69	6590,60
306	9641,45	6596,55
307	9584,54	6536,86
308	9539,24	6517,49
309	9498,49	6513,91
310	9499,03	6518,15
311	9478,33	6527,64
312	9397,25	6543,80
313	9322,09	6534,42
314	9322,47	6530,42
315	9229,59	6527,55
316	9193,39	6512,64
317	9173,34	6511,87
318	9138,74	6530,13
319	9129,49	6534,53
320	9094,93	6551,00
321	9060,05	6527,00
322	9015,50	6505,48
323	8984,34	6463,07
324	8916,20	6350,21
325	8884,11	6276,76
326	8874,32	6254,36
327	8845,59	6213,82
328	8797,56	6101,46
329	8787,08	6081,32
330	8752,01	6058,98
331	8743,86	6051,24
332	8731,88	6010,74
333	8726,09	5984,23
334	8713,95	5957,06
335	8695,08	5914,87
336	8684,24	5831,50
337	8650,75	5701,04
338	8646,80	5701,89
339	8631,33	5613,59
340	8645,70	5574,40
341	8664,58	5522,89
342	8663,35	5498,08
343	8634,38	5453,17

344	8628,57	5448,24
345	8624,36	5350,39
346	8624,36	5416,00
347	8614,92	5425,38
348	8611,94	5428,89
349	8605,03	5423,03
350	8615,73	5412,40
351	8615,73	5350,30

Проектом не предусмотрен перенос (переустройство) объектов капитального строительства и линейных объектов из зоны планируемого размещения линейных объектов.

Проектируемый ГРПШ является сооружением, входящим в состав линейного объекта. Габаритные размеры шкафа должны быть не более: длина 3,0м, ширина 2,0м, высота 2,5м. Этажность - 1 этаж. ГРПШ изготавливается из коррозионно- стойких материалов, предусматривается использование покрытий, стойких к воздействию окружающей среды, с учетом климатических условий эксплуатации.

В границах разработки проекта объекты культурного наследия, включенные в Единый государственный реестр объектов культурного наследия (памятников истории и культуры) народов Российской Федерации, отсутствуют.

Документацией по планировке территории предусмотрены мероприятия по защите территории от чрезвычайных ситуаций, в том числе обеспечению и обеспечению пожарной безопасности и гражданской обороне.

В соответствии с требованиями постановления Правительства Российской Федерации № 1115 от 19.09.98 г. «О порядке отнесения организаций к категориям по гражданской обороне» и «Показателями для отнесения организаций к категориям по гражданской обороне», проектируемый объект является объектом некатегорированным по гражданской обороне. Территория проектирования к группам территорий, категорированным по ГО, не относится.

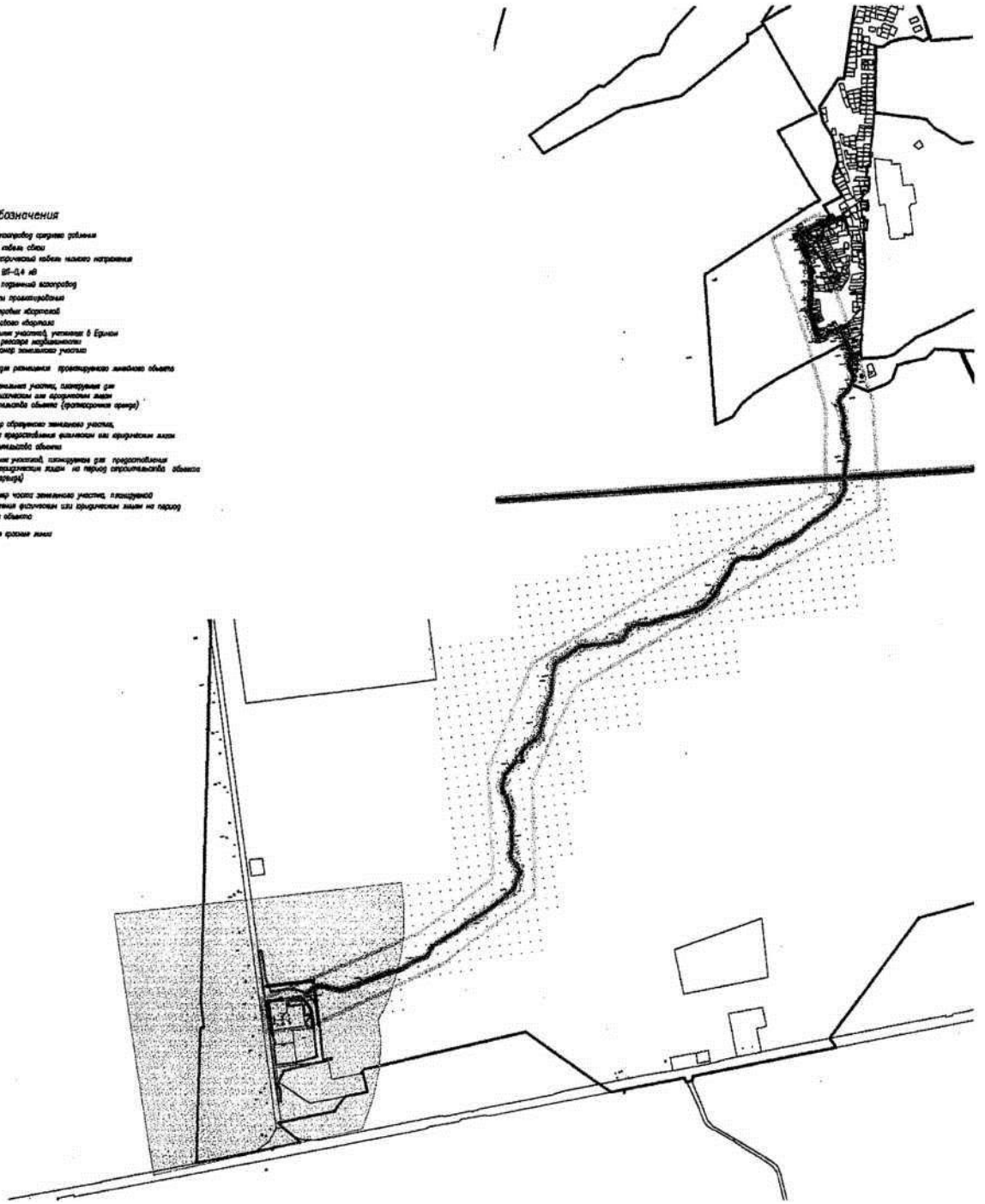
Мероприятиями по охране окружающей среды являются мероприятия по охране атмосферного воздуха, мероприятия по охране земель на проектируемой территории на период строительства, мероприятия по минимизация воздействия на состояние подземных и поверхностных вод.

Проект межевания территории ГУ. Чертеж межевания территории на период строительства



Условные обозначения

- границей водоемов (в том числе рыбных)
- границей газовой сети
- границей электрической сети высшего напряжения
- границей электрической сети 0,4 кВ
- границей канализационной сети
- границей территории проектируемой территории
- границей территории проектируемой территории
- 52:17:0081301 — номер кадастрового участка
- 52:17:0081301/1 — граница земельного участка, участок 6 Единицы кадастрового ресурса недвижимости
- 52:17:0081301/1 — кадастровый номер земельного участка
- 52:17:0081301/1 — место застройки для размещения проектного земельного участка
- 52:17:0081301/1 — проектный земельный участок, планируемый для предоставления в собственность или аренду на период строительства объекта (проектируемый объект)
- 52:17:0081301/1 — условный номер образуемого земельного участка, планируемого для предоставления в собственность или аренду на период строительства объекта
- 52:17:0081301/1 — условный номер образуемого земельного участка, планируемого для предоставления в собственность или аренду на период строительства объекта
- 52:17:0081301/1 — условный номер образуемого земельного участка, планируемого для предоставления в собственность или аренду на период строительства объекта
- проектная граница участка



У.Перечень и сведения об образуемых земельных участках

Расположение и условные номера земельных участков указаны в разделе IV

«Чертеж межевания территории на период строительства»

Сведения об образуемых земельных участках, необходимых на период строительства линейного объекта, на землях неразграниченной собственности

Условные номера образуемых земельных участков	Площадь, м ²	Вид разрешенного использования	Категория земель	Адрес (описание местоположения)
52:17:0080301 :ЗУ 1	10,80	Трубопроводный транспорт	Земли населенных пунктов	г. Н.Новгород, Московский р-н, пос. Березовая Пойма, садовый массив «Березка», напротив участка №218
52:18:0090001 :ЗУ2	684,11	Трубопроводный транспорт	Земли населенных пунктов	г. Н.Новгород, Московский р-н, пос. Березовая Пойма, садовый массив «Березка», напротив участков №218, 219,220
52:18:0090001 :ЗУ3	66,95	Трубопроводный транспорт	Земли населенных пунктов	г. Н.Новгород, Московский р-н, пос. Березовая Пойма, садовый массив «Березка», западнее участка №223 А
52:18:0090001 :ЗУ4	23,84	Трубопроводный транспорт	Земли населенных пунктов	г. Н.Новгород, Московский р-н, пос. Березовая Пойма, садовый массив «Березка», западнее участка №226
52:17:0080301:ЗУ5	41,29	Трубопроводный транспорт	Земли населенных пунктов	г. Н.Новгород, Московский р-н, западнее участка №226 садового массива «Березка», пос. Березовая Пойма
52:17:0080301 :ЗУ 6	21,01	Трубопроводный транспорт	Земли населенных пунктов	г. Н.Новгород, Московский р-н, западнее участка №232 садового массива «Березка», пос. Березовая Пойма
52:18:0090001:ЗУ7	37,86	Трубопроводный транспорт	Земли населенных пунктов	г. Н.Новгород, Московский р-н, пос. Березовая Пойма, садовый массив «Березка», западнее участка №232
52:18:0090001:ЗУ8	59,73	Трубопроводный транспорт	Земли населенных пунктов	г. Н.Новгород, Московский р-н, пос. Березовая Пойма, садовый массив «Березка», западнее участка №236
52:17:0080301 :ЗУ9	51,34	Трубопроводный транспорт	Земли населенных пунктов	г. Н.Новгород, Московский р-н, западнее участка №238А садового массива «Березка», пос. Березовая Пойма

52:18:0090001 :3У 10	29,22	Трубопроводный транспорт	Земли населенных пунктов	г. Н.Новгород, Московский р-н, пос. Березовая Пойма, садовый массив «Березка», западнее участка №23 8А
52; 17:0080301 :3У 11	99,50	Трубопроводный транспорт	Земли населенных пунктов	г. Н.Новгород, Московский р-н, на юго-запад от участка №245 садового массива «Березка» в пос. Березовая Пойма
52:17:0080301 :3У 12	100,75	Трубопроводный транспорт	Земли населенных пунктов	г. Н.Новгород, Московский р-н, на юг от участка №245 садового массива «Березка» в пос. Березовая Пойма
52:17:0080301 :3У 13	89,19	Трубопроводный транспорт	Земли населенных пунктов	г. Н.Новгород, Московский р-н, на юг от участка №245 садового массива «Березка» в пос. Березовая Пойма
52:17:0080301 :3У 14	44,01	Трубопроводный транспорт	Земли населенных пунктов	г. Н.Новгород, Московский р-н, на юго-восток от участка №347 снт «Березка», пос. Березовая Пойма
52:17:0080301:3У 15	97,25	Трубопроводный транспорт	Земли населенных пунктов	г. Н.Новгород, Московский р-н, западнее участка №348 садового массива «Березка», пос. Березовая Пойма
52:18:0090001 :3У 16	753,01	Трубопроводный транспорт	Земли населенных пунктов	г. Н.Новгород, Московский р-н, пос. Березовая Пойма, садовый массив «Березка», западнее участка №349
52:17:0080301 :3У 17	29,29	Трубопроводный транспорт	Земли населенных пунктов	г. Н.Новгород, Московский р-н, на запад от уч.3436 СНТ «Березка» пос. Березовая Пойма
52:17:0080301 :3У 18	154,05	Трубопроводный транспорт	Земли населенных пунктов	г. Н.Новгород, Московский р-н, на север от участка №26 по ул. Фрезеристов, пос. Березовая Пойма
52:17:0080201:3У 19	481,35	Трубопроводный транспорт	Земли населенных пунктов	г. Н.Новгород, Московский р-н, на север от участка №26 по ул. Фрезеристов, пос. Березовая Пойма
52:17:0080301 :3У20	495,89	Трубопроводный транспорт	Земли населенных пунктов	г. Н.Новгород, Московский р-н, на запад и юг от участка 2 по ул. Брикетная, 1В
52:17:0080201 :3У21	2444,60	Трубопроводный транспорт	Земли лесного фонда	г. Н.Новгород, Московский р-н, южнее пос. Березовая Пойма

52:17:0080201 :3У22	1556,83	Трубопроводный транспорт	Земли лесного фонда	г. Н.Новгород, Московский р-н, южнее пос. Березовая Пойма до границы ГО г. Дзержинск
52:21:0000004:3У23	19846,00	Трубопроводный транспорт	Земли населенных пунктов	Нижегородская обл., ГО г.Дзержинск, вдоль лесной дороги от границы ГО г.Н.Новгород до МГ Расширение Горьковского промышленного узла 2 очередь
52:21:0000004:3У24	15980,54	Трубопроводный транспорт	Земли населенных пунктов	Нижегородская обл., ГО г. Дзержинск, вдоль лесной дороги от МГ Расширение Горьковского промышленного узла 2 очередь до Московского шоссе, 391 км, 8

Сведения об образуемых частях земельных участков, необходимых на период строительства линейного объекта, находящихся на землях обремененных правами третьих лиц

Условные номера образуемых частей земельных участков	Площадь образуемых частей земельных участков, м ²	Вид разрешенного использования исходного земельного участка	Категория земель	Адрес (описание местоположения)
52:17:0080301:26:чзу1	37,80	Для ведения садоводства	Земли населённых пунктов	обл. Нижегородская, г. Нижний Новгород, р-н Московский, п. Березовая пойма, СНТ "Березка", участок № 352
52:18:0090001:348:чзу1	166,07	Для садоводства	Земли населённых пунктов	Нижегородская обл., г. Нижний Новгород, Московский район, пос. Березовая Пойма, садовый массив "Березка", участок №348
52:18:0090001:349:чзу 1	126,03	Для садоводства	Земли населённых пунктов	Нижегородская обл., г. Нижний Новгород, Московский район, пос. Березовая Пойма, садовый массив "Березка", участок №349
52:18:0090001:403:чзу1	101,61	для садоводства	Земли населённых пунктов	Нижегородская обл., г. Нижний Новгород, Московский район,

				СНТ "Березка" в пос.Березовая Пойма, уч.3436
52:18:0090001:1072:чзу1	65,39	для огородничества	Земли населённых пунктов	Нижегородская обл., г. Нижний Новгород, Московский район, огородный массив в юго-западной части поселка Березовая Пойма, участок №15
52:17:0080301:11:чзу1	16,87	Для садоводства	Земли населённых пунктов	Нижегородская обл., г. Нижний Новгород, Московский район, пос. Березовая Пойма, ул. Фрезеристов, снт "Белые росы-7", участок №26
52:17:0080301:11:чзу2	5,45		Земли населённых пунктов	Нижегородская обл., г. Нижний Новгород, Московский район, пос. Березовая Пойма, ул. Фрезеристов, снт "Белые росы-7", участок №26
52:17:0080301:10:чзу1	112,85	Для садоводства	Земли населённых пунктов	Нижегородская обл., г. Нижний Новгород, Московский район, пос. Березовая Пойма, ул. Фрезеристов, снт "Белые росы-7", участок №27
52:21:0000004:3У1 чзу1	56,63	Земельные участки (территории) общего пользования	Земли населённых пунктов	Нижегородская обл., г. Дзержинск, примерно в 850 м на северо-запад от пос. Гнилицкие Дворики
52:21:0000004:3У1 :чзу2	694,43			Нижегородская обл., г. Дзержинск, примерно в 840 м на северо-запад от пос. Гнилицкие Дворики