


4.11. Для территориальной зоны Ж-2 (зона индивидуальной усадебной жилой застройки) в части уменьшения минимального отступа от красной линии до зданий строений сооружений до 3,8м на земельном участке, расположенном по адресу: г.Нижний Новгород, Советский район, ул. Ковская. Д.10 (кадастровый номер 52:18:0070302:33).

Заявитель: Шкотов М.Н.

Фрагмент функционального зонирования
из генерального плана города Нижнего Новгорода



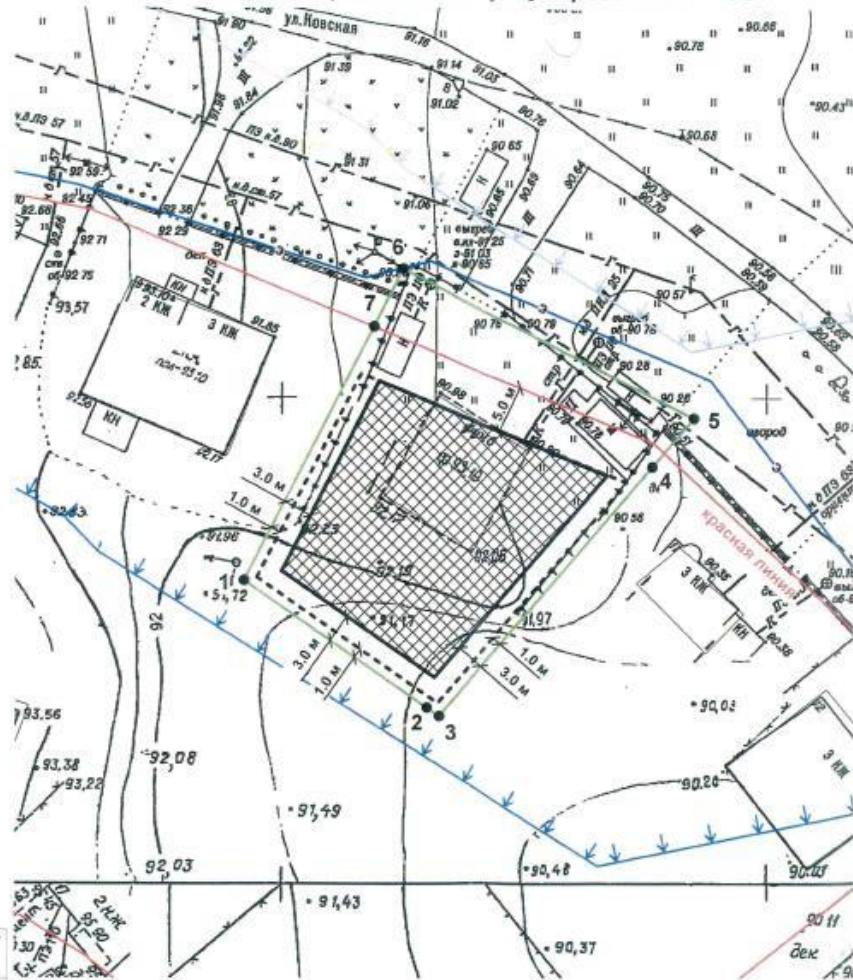
 - границы рассматриваемого земельного участка,
на который испрашивается разрешение на условно
разрешенный вид использования

Ж-2 Зона индивидуальной жилой застройки городского типа

Предельные (минимальные и (или) максимальные) размеры земельных участков и предельные параметры разрешенного строительства, реконструкции объектов капитального строительства

Минимальный отступ от красной линии до зданий, строений, сооружений	1) 5 м при осуществлении нового строительства; 2) 25 м до зданий дошкольных образованных организаций и зданий организаций начального общего и среднего (полного) общего образования; 3) 15 м до зданий поликлиник; 4) для иных объектов капитального строительства с учетом линии регулирования застройки
---	--

1. Чертеж градостроительного плана земельного участка и линий градостроительного регулирования М 1:500



Площадь земельного участка 1097 кв.м

Обозначение характерных точек границ	Координаты, м	
	X	Y
1	-3718.60	5096.16
2	-3731.76	5114.95
3	-3732.65	5116.23
4	-3706.91	5138.21
5	-3701.89	5142.50
6	-3686.64	5112.50
7	-3692.54	5109.48

Каталог координат поворотных точек границ земельной участка: на основании выписки из Единого государственного реестра недвижимости от 22.03.2017 № 52/258/550/2017- выданного филиалом ФГБУ "Федеральная кадастровая Федеральная служба государственной регистрации, кадастра и картографии" по Нижегородской области.

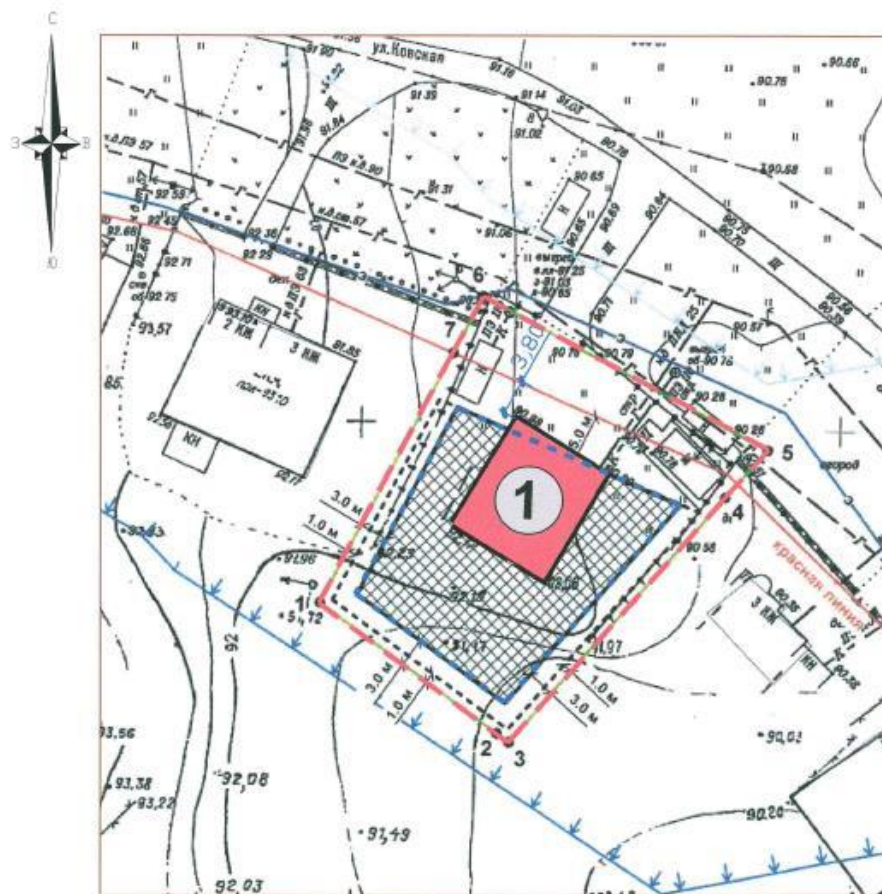


Масштаб: 1:500
 Метро: м
 Метро: м
 Метро: м

Координаты точек поворотных углов
границ земельного участка

Обозначение характерных точек границ	Координаты, м	
	X	Y
1	-3718,60	5096,16
2	-3731,76	5114,95
3	-3732,65	5116,23
4	-3706,91	5138,21
5	-3701,89	5142,50
6	-3686,64	5112,50
7	-3692,54	5109,48

Схема планировочной организации земельного участка



СОГЛАСОВАНО
Подпись и дата
Взам. инв. №
Заказчик